

Finanční krize a český trh práce

Čekání na obrat...

Prof. Jan Švejnar

IDEA a CERGE-EI

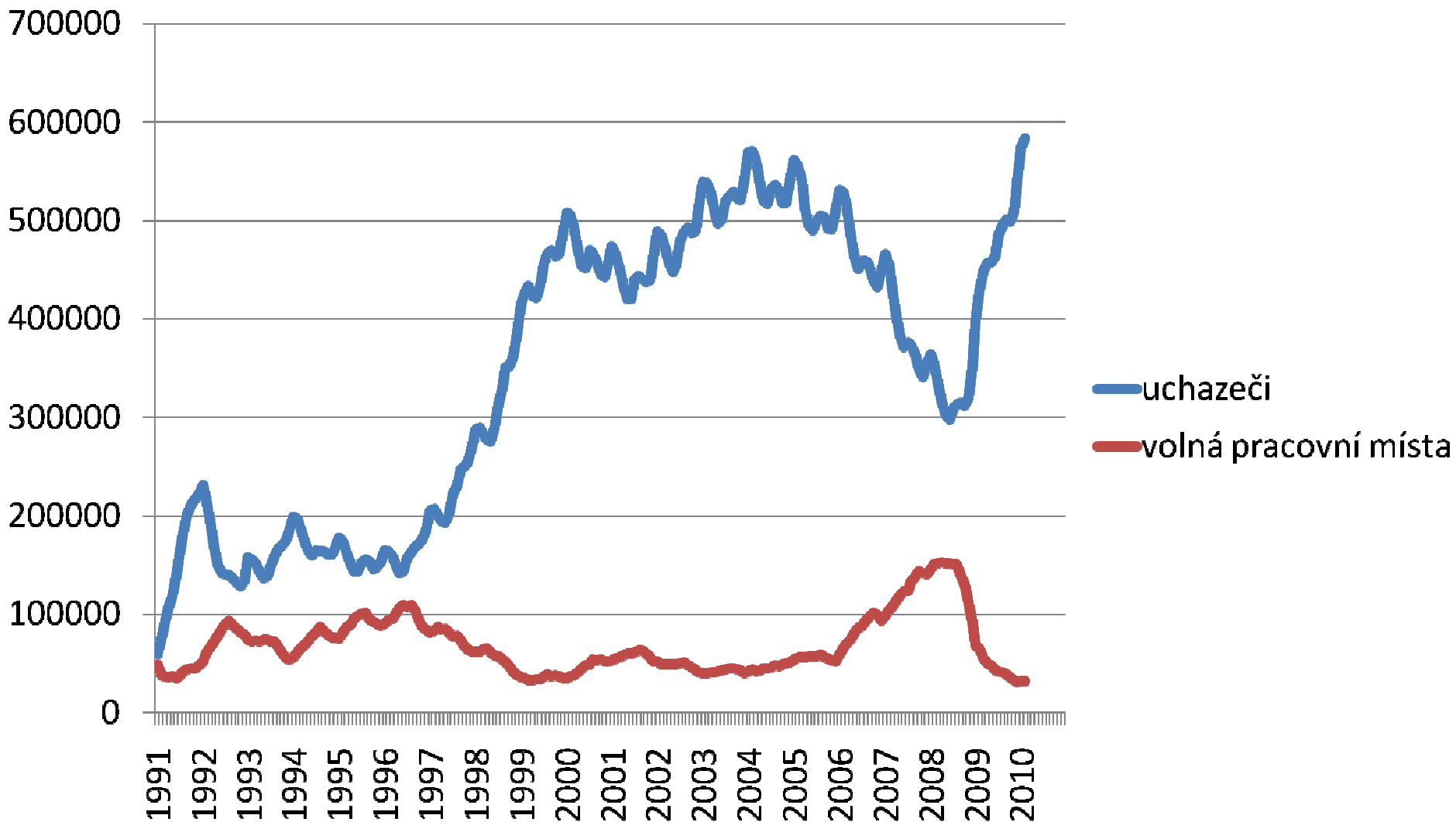


16. března 2010

Struktura prezentace

- Vývoj české ekonomiky
- Dopady recese na trhy práce
 - Strukturální změny
- Předpokládaný vývoj v roce 2010

Vývoj počtu uchazečů o zaměstnání



Zdroj: Ministerstvo práce a sociálních věcí (MPSV)

Současný stav světové ekonomiky

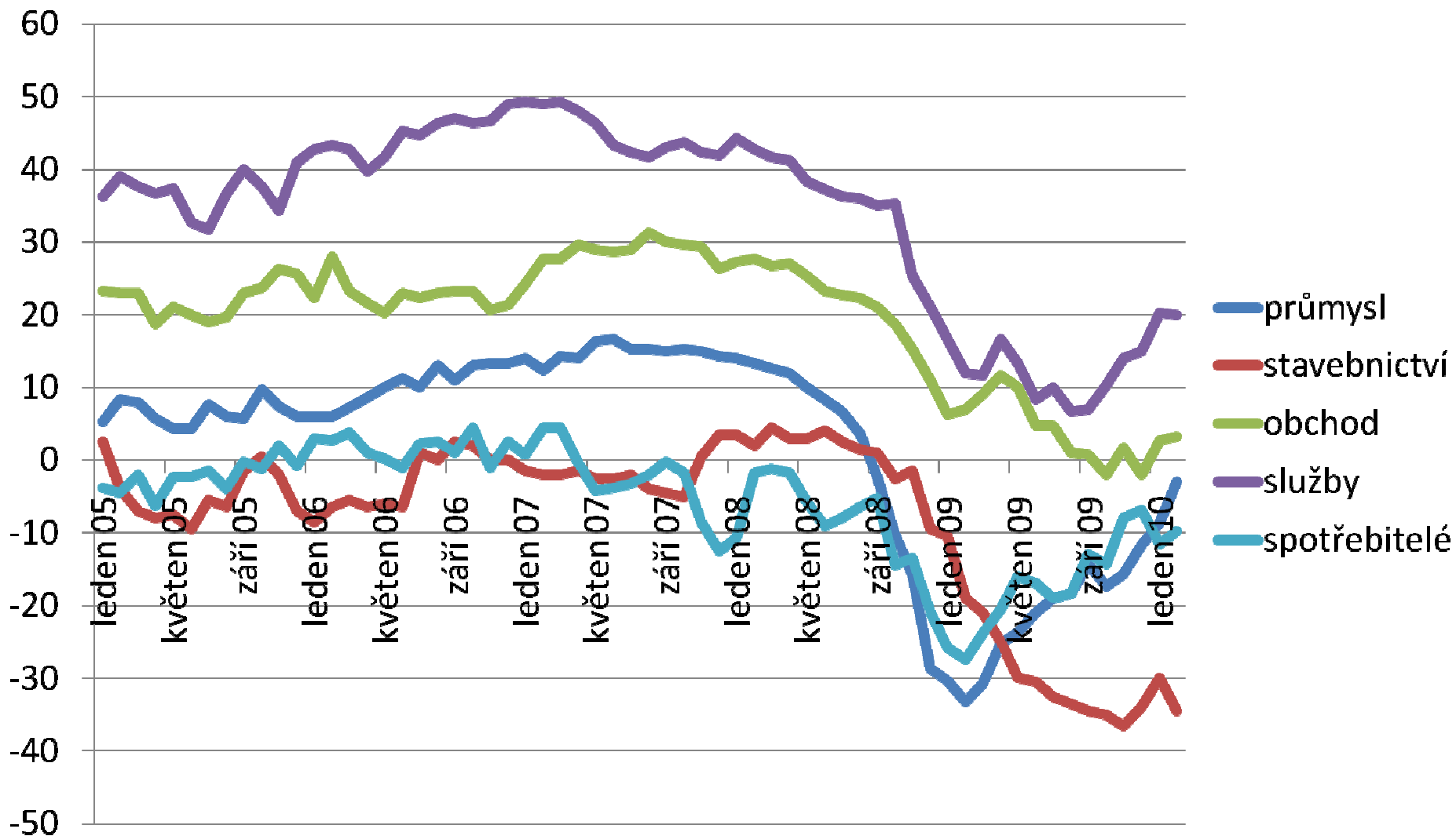
MMF: Predikce vývoje HDP

	2008	2009	Predikce		Změna proti predikci z října 2009	
			2010	2011	2010	2011
Svět	3	-0.8	3.9	4.3	0.8	0.1
Vyspělé země	0.5	-3.2	2.1	2.4	0.8	-0.1
USA	0.4	-2.5	2.7	2.4	1.2	-0.4
EMU	0.6	-3.9	1	1.6	0.7	0.3
Německo	1.2	-4.8	1.5	1.9	1.2	0.4
Francie	0.3	-2.3	1.4	1.7	0.5	-0.1
Itálie	-1	-4.8	1	1.3	0.8	0.6

2010: Návrat k růstu i pro ČR?

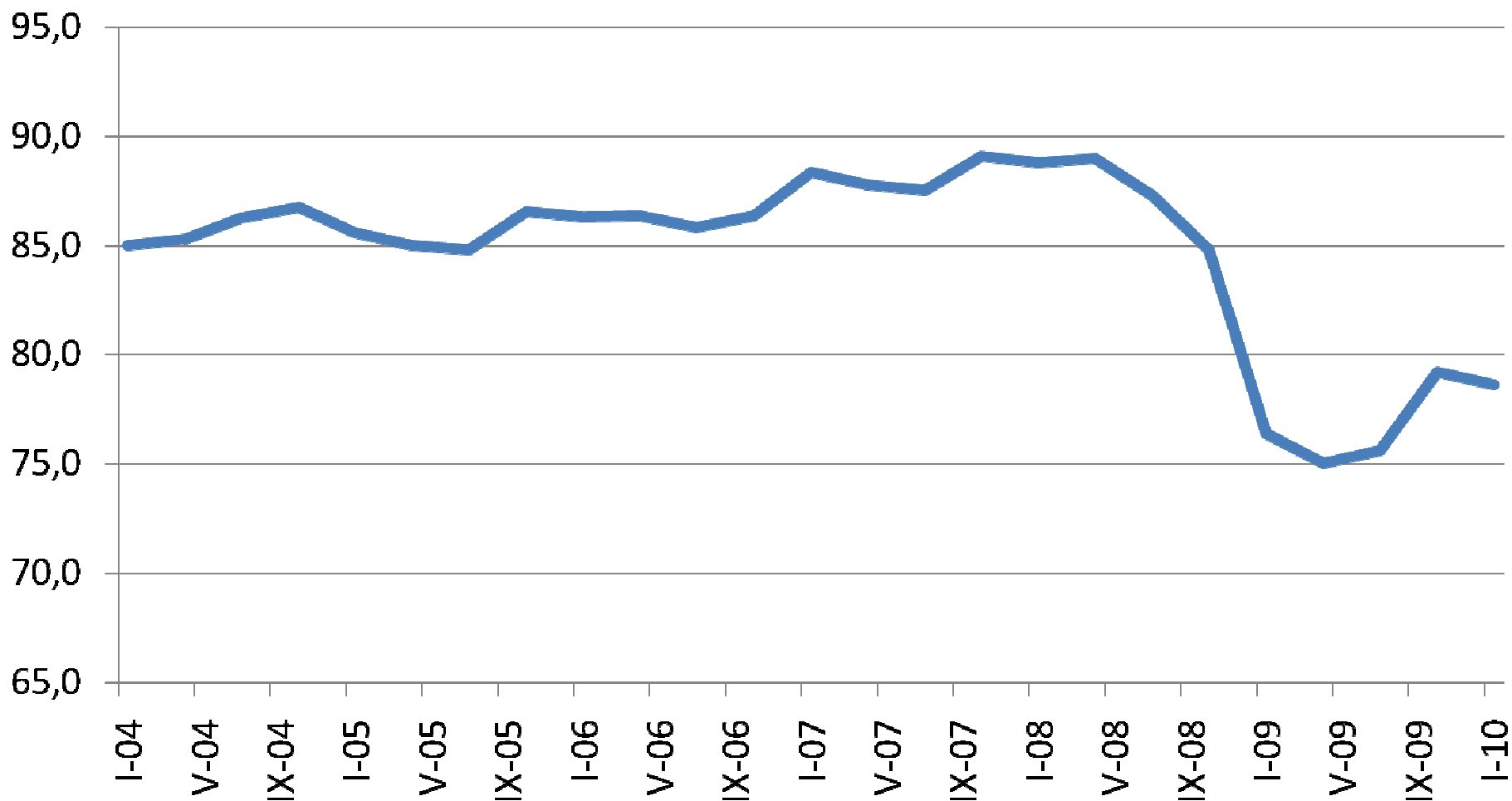
Zdroj predikce	Reálný růst HDP v roce 2010
ČNB, únor 2010	+1.4%
MFČR, leden 2010	+1.3%
IDEA, prosinec 2010	+0.4% až +0.8%
Eurostat	+0.8%

ČR: Salda indikátorů důvěry



Zdroj: ČSÚ

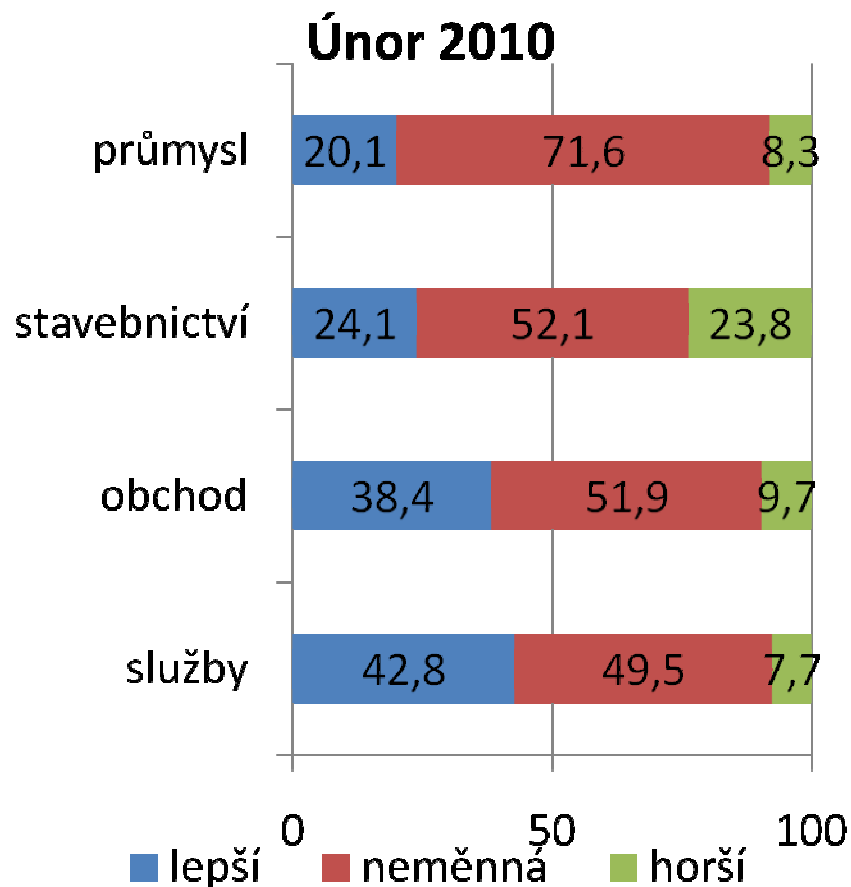
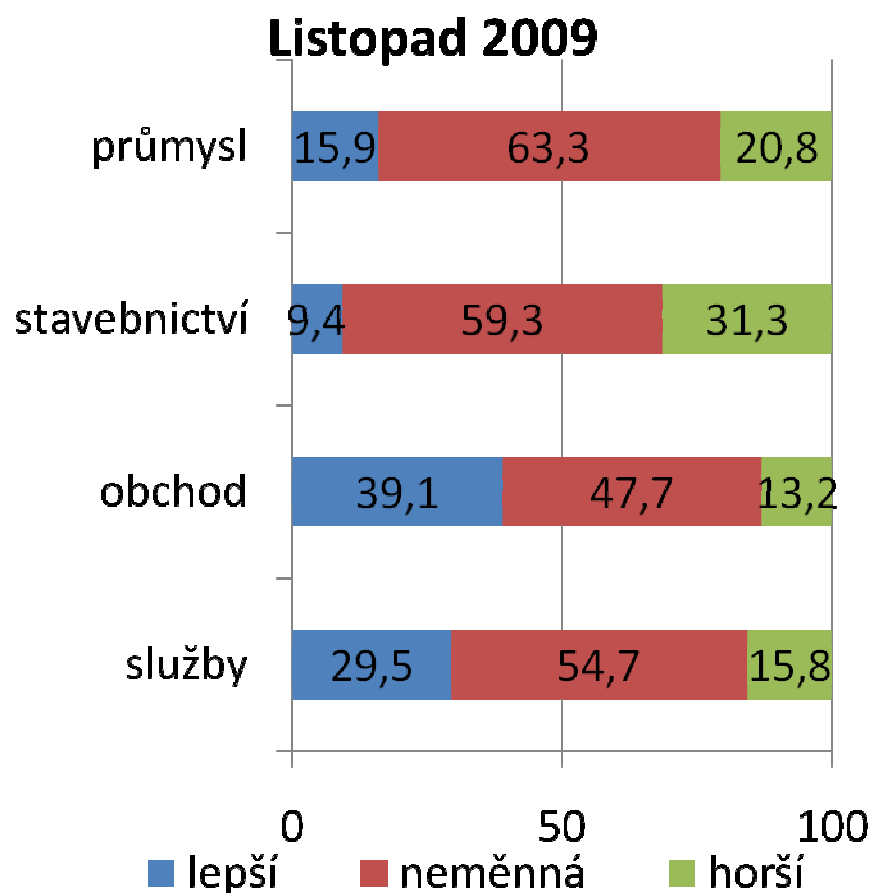
Využití výrobních kapacit v průmyslu



Zdroj: ČSÚ – Konjunkturální průzkum únor 2010

Hodnocení ekonomické situace

Výsledek průzkumu mezi podniky

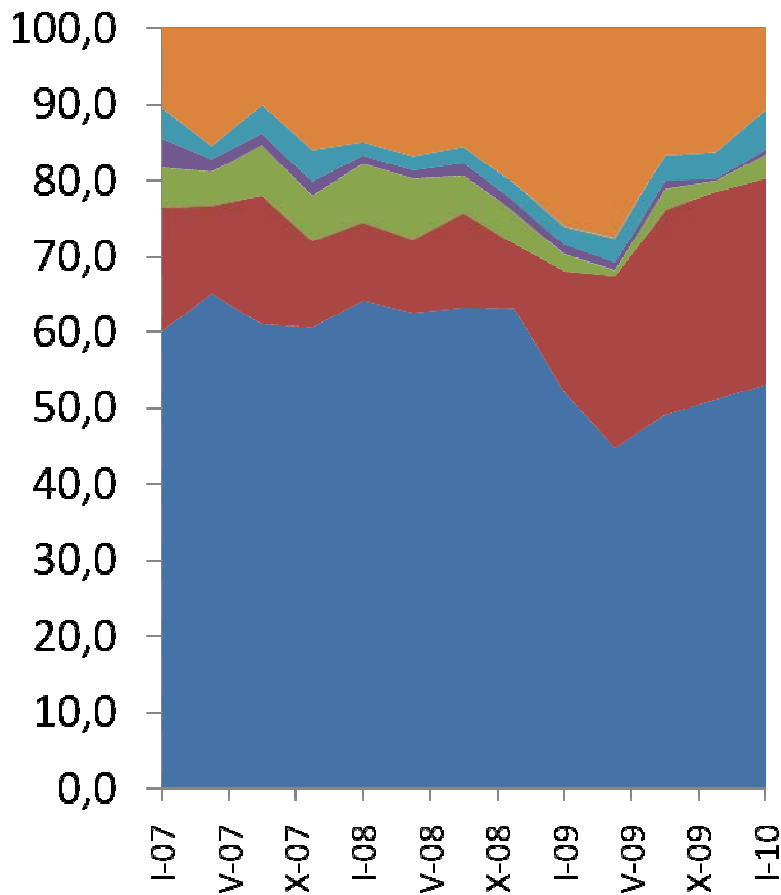


Zdroj: ČSÚ – Konjunkturální průzkum únor 2010 a listopad 2009

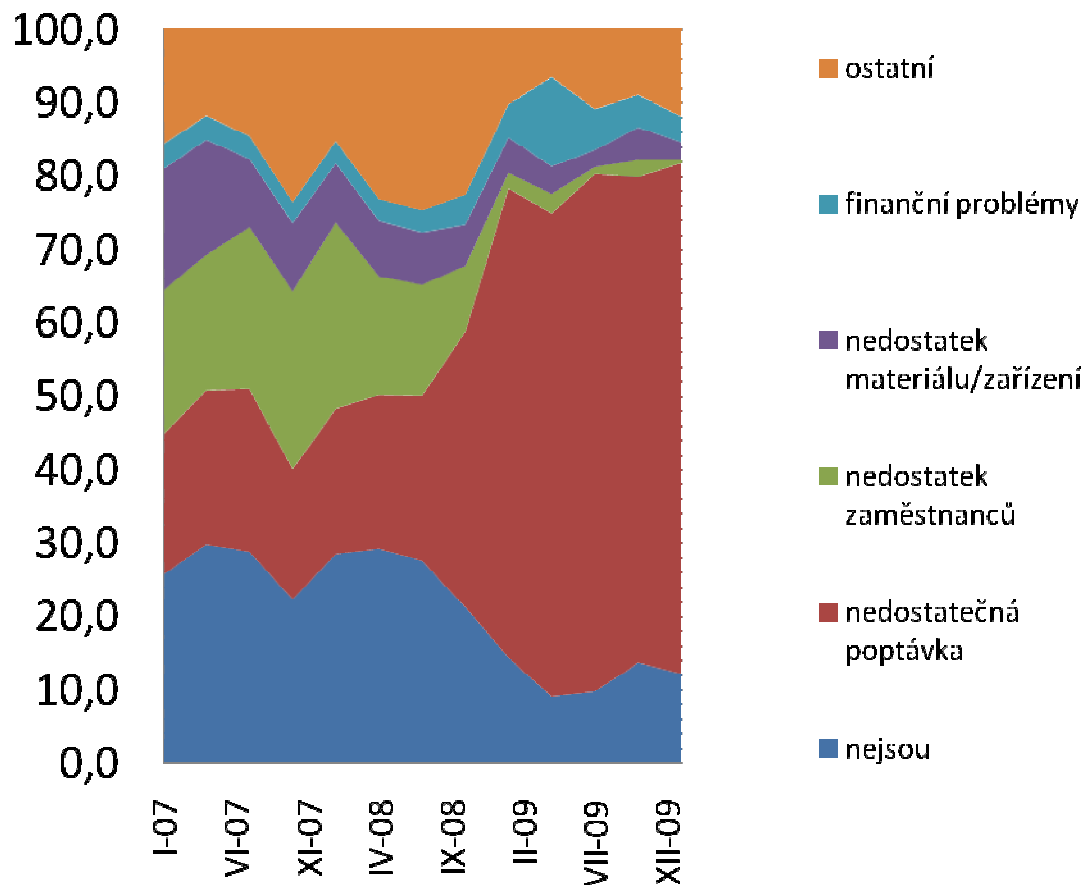
Bariéry růstu v průmyslu a službách

Výsledky průzkumu mezi podniky, 1/2010

Služby



Průmysl



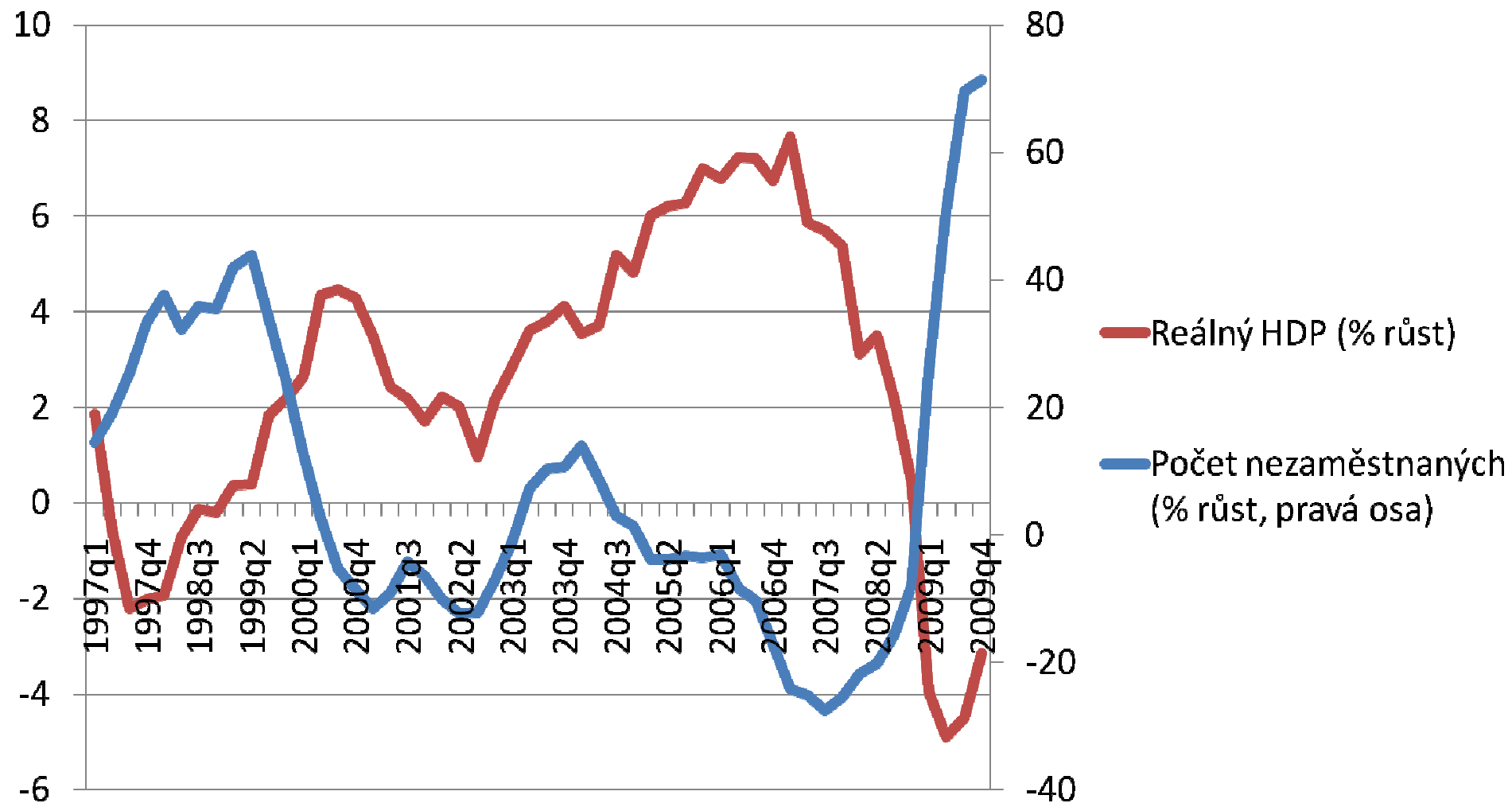
Zdroj: ČSÚ – Konjunkturální průzkum únor 2010

Předpokládaný vývoj české ekonomiky

- Většina prognóz předpovídá oživení světové i české ekonomiky
- Avšak:
 - Předpokládané oživení bude pozvolné, využití výrobních kapacit zůstane pod úrovní roku 2008
 - Zatím nejsou spolehlivé doklady toho, že oživení začíná. I konjunkturální průzkumy mezi podniky ukazují spíše stagnaci a opatrnost
 - Jako hlavní bariéru růstu v průmyslu podniky stále označují chybějící poptávku

ČR: Vztah počtu nezaměstnaných (VŠPS) a cyklu

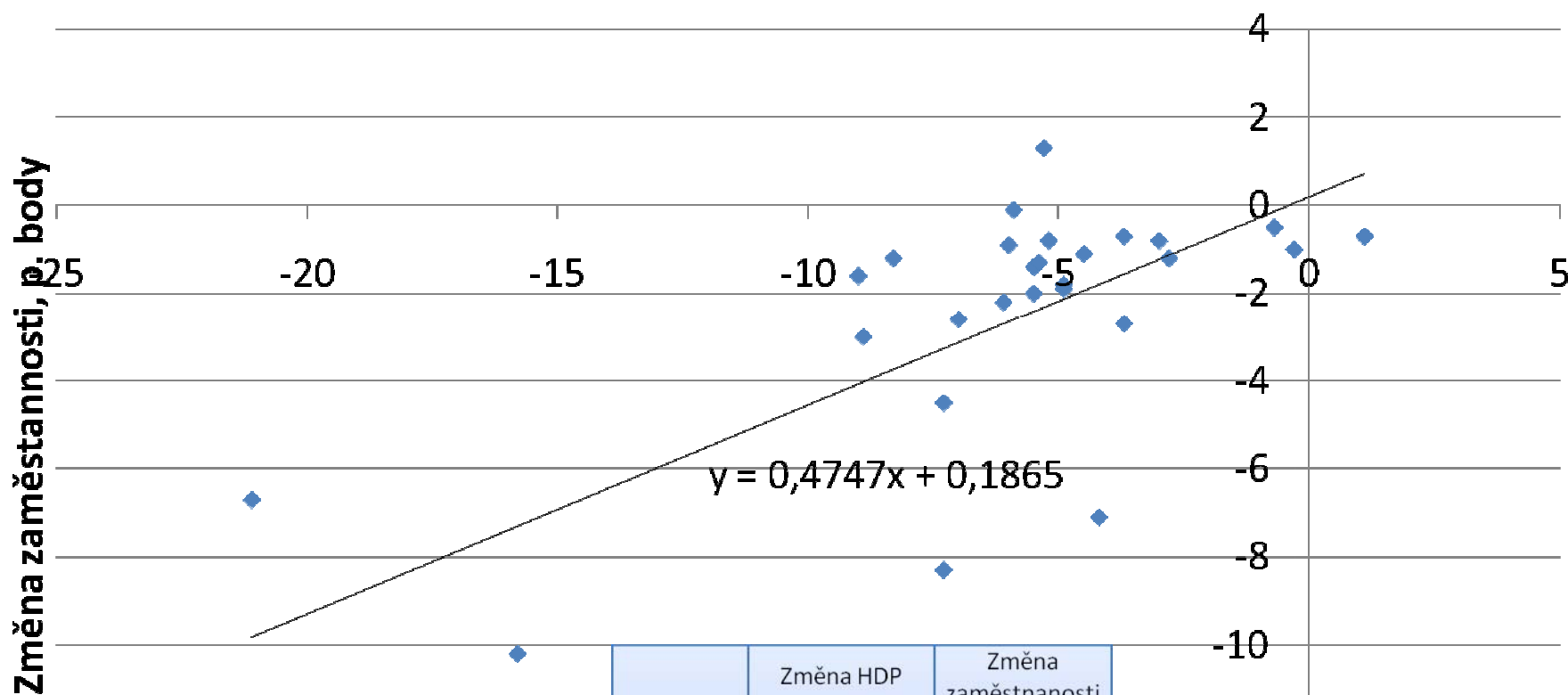
Sezónně očištěná data, % tempa růstu



Zdroj: založeno na datech ČSÚ

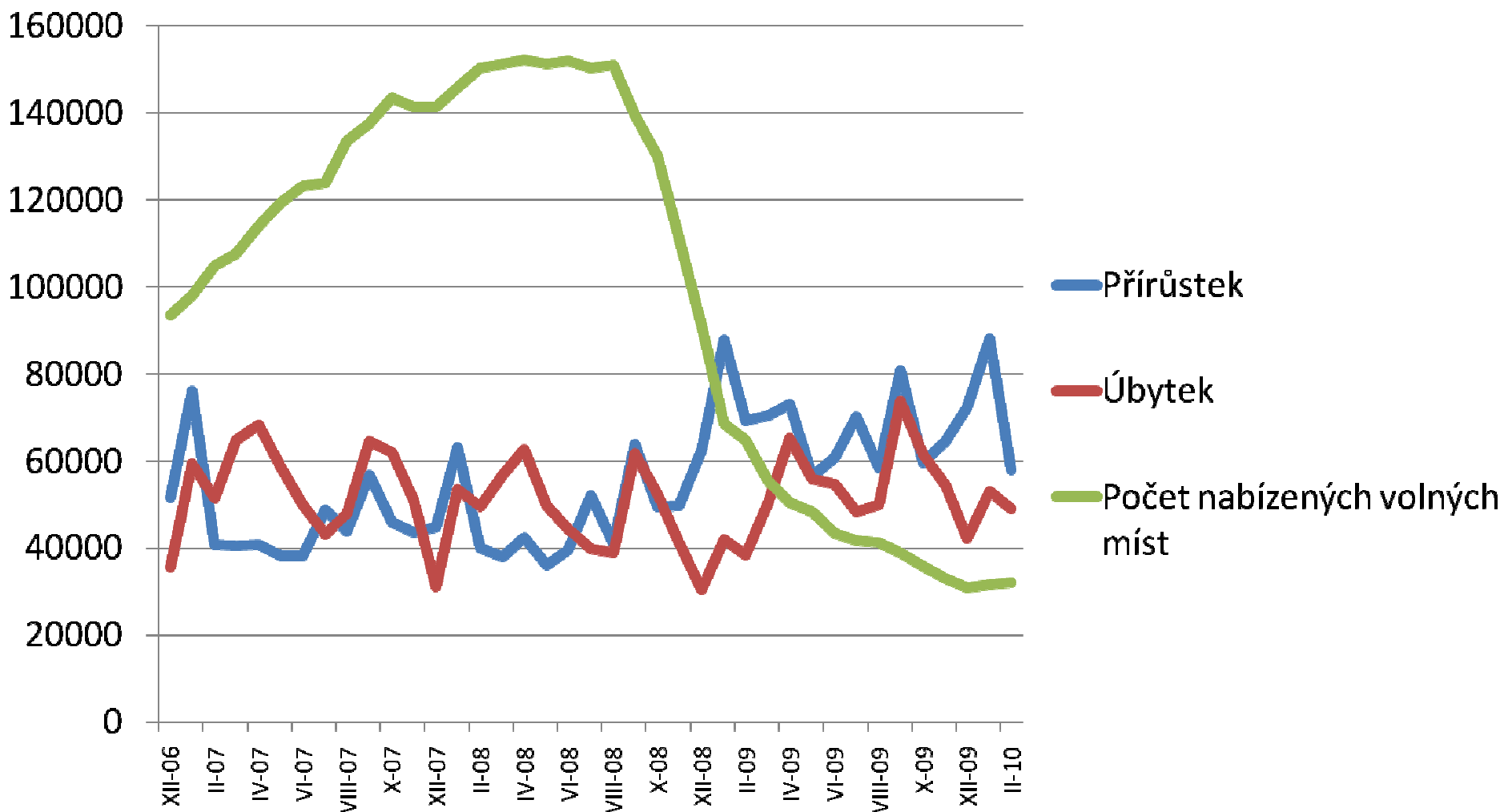
Citlivost zaměstnanosti na změnu HDP

Srovnání 2. čtvrtletí 2009 – 2. čtvrtletí 2008



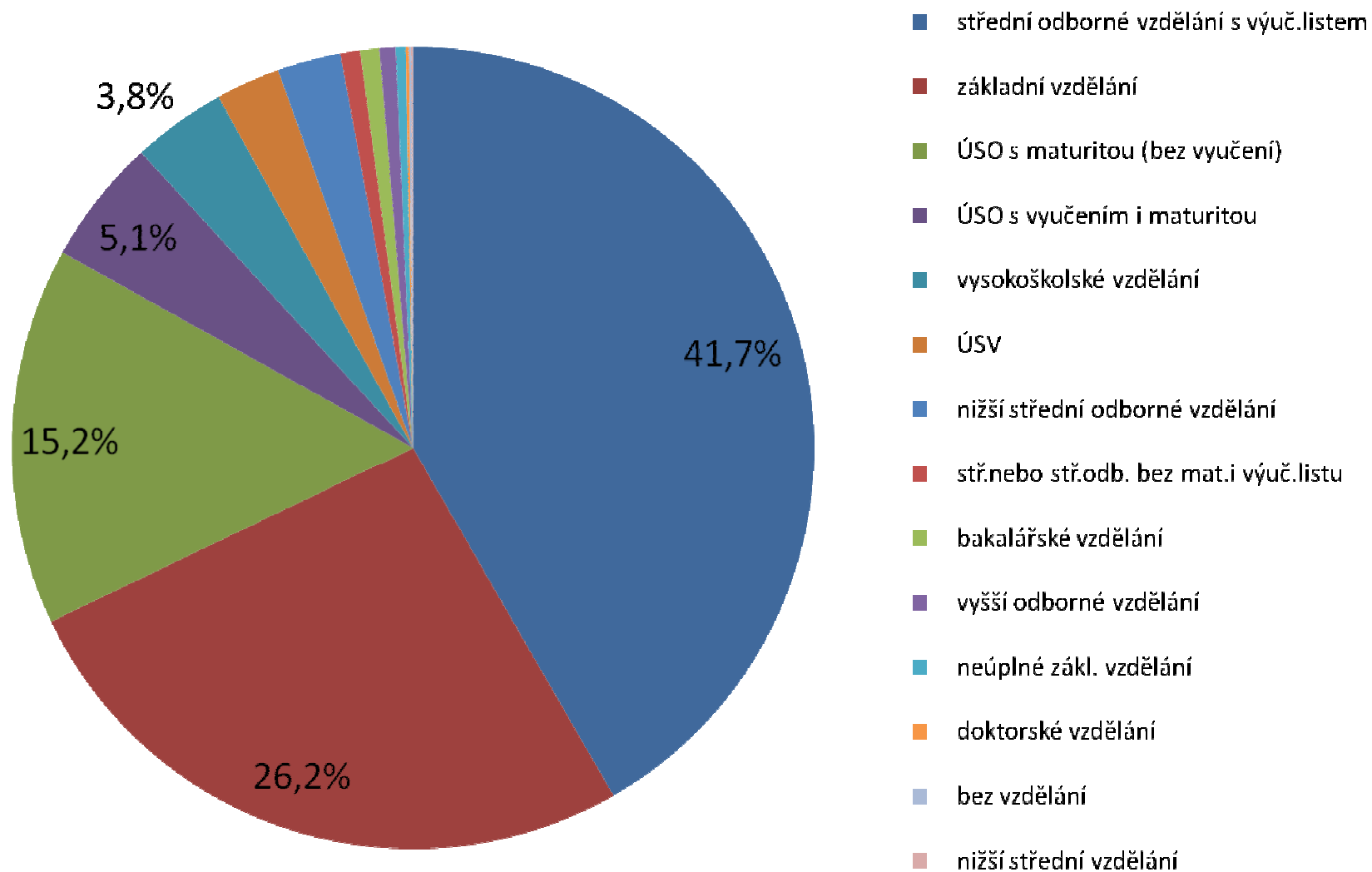
	Změna HDP	Změna zaměstnanosti
EU 27	-4.9	-1.9
ČR	-5.5	-1.4
Maďarsko	-7.3	-4.5
Polsko	1.1	-0.7
Slovensko	-5.4	-1.3
Německo	-5.9	-0.1
Francie	-2.8	-1.2

Přírůstek a úbytek počtu uchazečů o práci



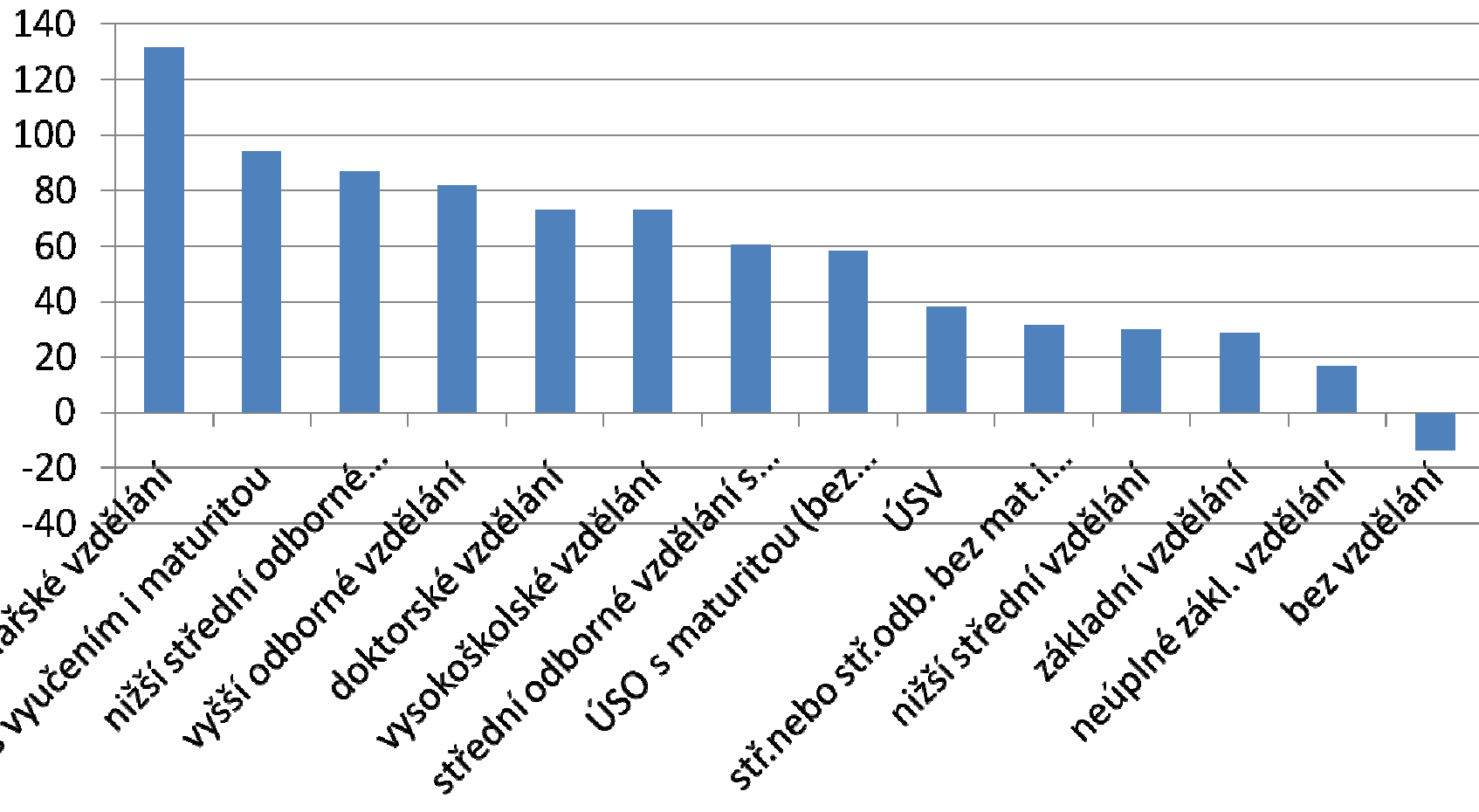
Zdroj dat: MPSV

Vzdělanostní struktura uchazečů o zaměstnání: 4Q/2009



Dynamika změn ve vzdělanostní struktuře: 4Q/2009 v. 4Q/2007

Procentní změn v počtu uchazečů s danou kvalifikací

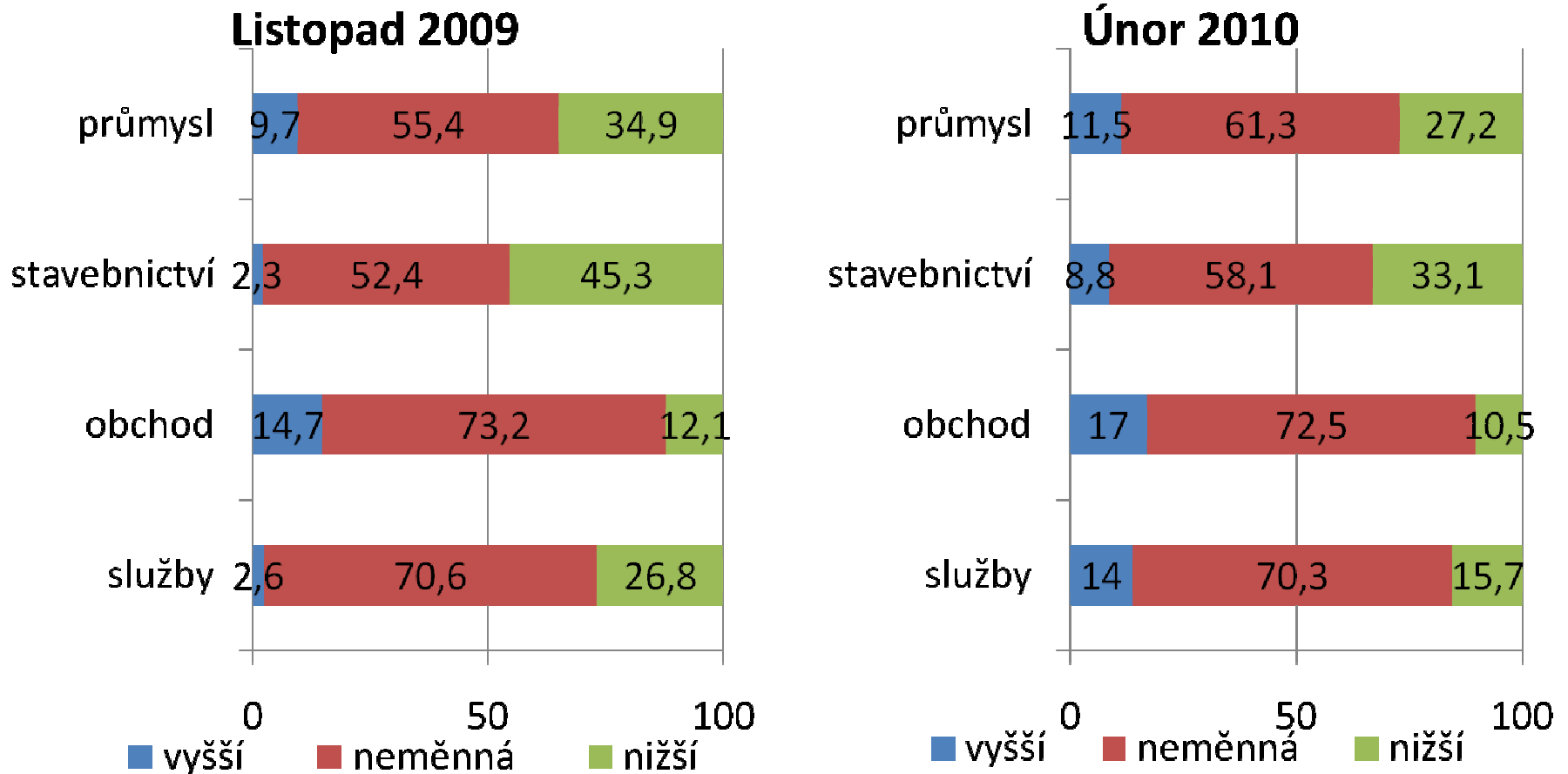


Předpokládaný vývoj nezaměstnanosti

- Pokud začne oživení, mělo by dojít ke stabilizaci a zřejmě postupnému velmi mírnému poklesu míry nezaměstnanosti
- Komplikace:
 - Pokud firmy propouštěly méně, než o kolik poklesla jejich produkce, budou při oživení také pomaleji zvyšovat nábor pracovních sil
 - Předpokládané oživení je relativně slabé, firmy nebudou příliš nuceny nabírat nové zaměstnance
 - Zvláště pokud budou firmy vnímat nábor zaměstnanců jako rizikový, může se pozitivní obrat dostavit až se zpožděním

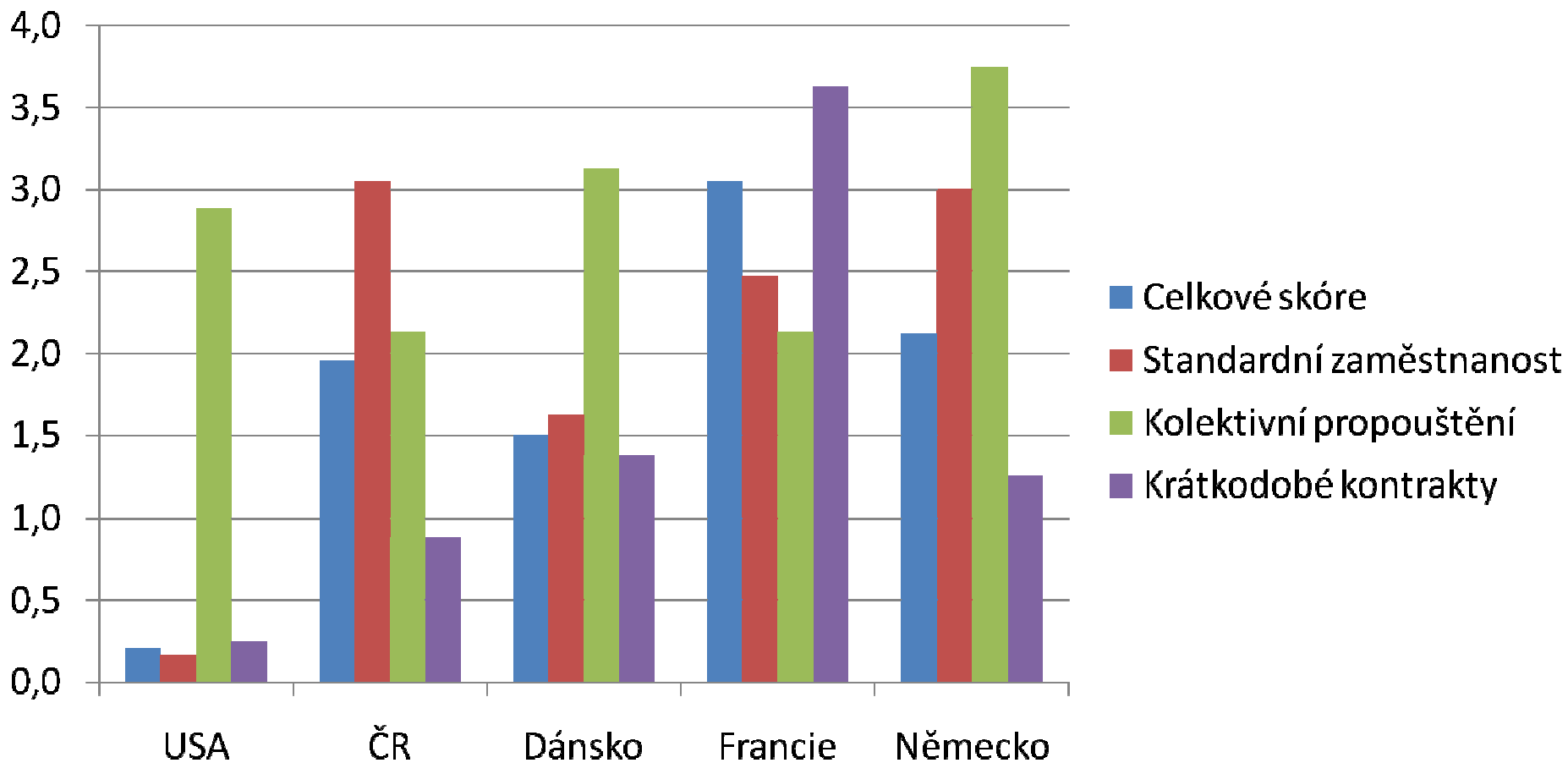
Očekávaná zaměstnanost

Výsledek průzkumu mezi podniky



Zdroj: ČSÚ – Konjunkturální průzkum únor 2010 a listopad 2009

Porovnání přísnosti „employment protection legislation“ - 2008



Použité zdroje

- ČSÚ: konjunkturální průzkumy
- MFČR: Makroekonomická predikce
- MMF: World Economic Outlook Update
- MPSV – informační portál
- OECD Tax Statistics