

Alternativní přihlašovací jméno do VERSO

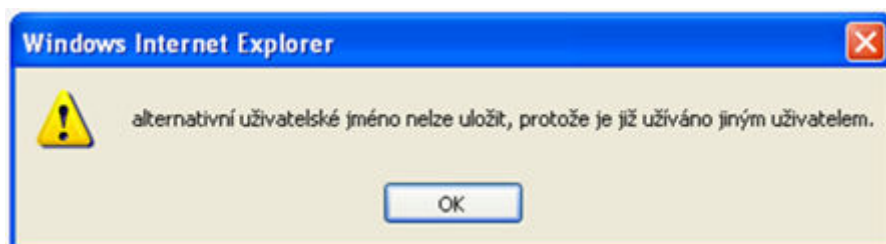
Od verze 2.8.0 má každý uživatel (není vázáno na konkrétní roli) možnost vytvořit si alternativní přihlašovací jméno, které je **platné pouze pro přístup do VERSO**. Původní automaticky vygenerované přihlašovací jméno zůstává po celou dobu také v platnosti, takže **je možné se kdykoliv přihlásit oběma přihlašovacími jmény**.

Nabídka Alternativní login je k dispozici v levém svislém menu hned po přihlášení.



Do prázdného okna se vepíše přihlašovací jméno, které si chce uživatel vytvořit, a klikne se na Nastavit.

Každé uživatelské jméno smí napříč uživateli (na všech ekonomických jednotkách) být použito pouze jednou. Pokud uživatelem vybrané jméno již některý uživatel používá, pak se objeví následující upozornění a uživatel si takové jméno nenastaví.



Po nastavení alternativního loginu je možné ho hned začít k přihlašování používat, není potřeba čekat na noční aktualizaci.

Po opětovném otevření formuláře s nastavením alternativního loginu je v poli zobrazován aktuálně nastavený login. Pokud ho uživatel přepíše na jiný (nebo vymaže) a novou podobu nastaví, pak okamžitě platí nová podoba loginu.

Pokud uživatel zapomene heslo a získá jej pomocí odkazu Zapomenuté heslo na přihlašovací stránce do VERSO, na alternativní login to nemá žádný vliv, je stále v platnosti. Uživatel si pouze resetoval heslo a nastavil původní vygenerované desetimístné.

Pokud si uživatel mění heslo do VERSO (levé menu po přihlášení Změna hesla), pak je nutné vyplňovat vygenerované uživatelské jméno, ne alternativní login.

Alternativní login vytvořený na ostré databázi je platný i pro testovací databázi.