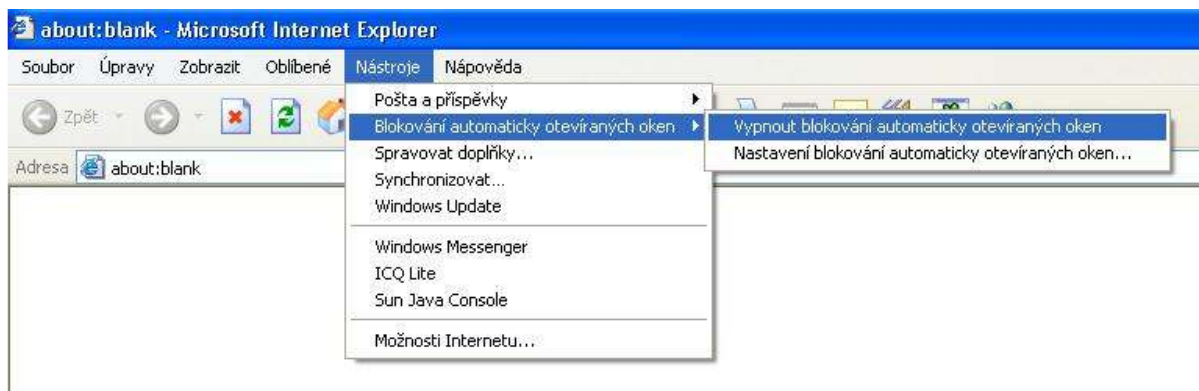


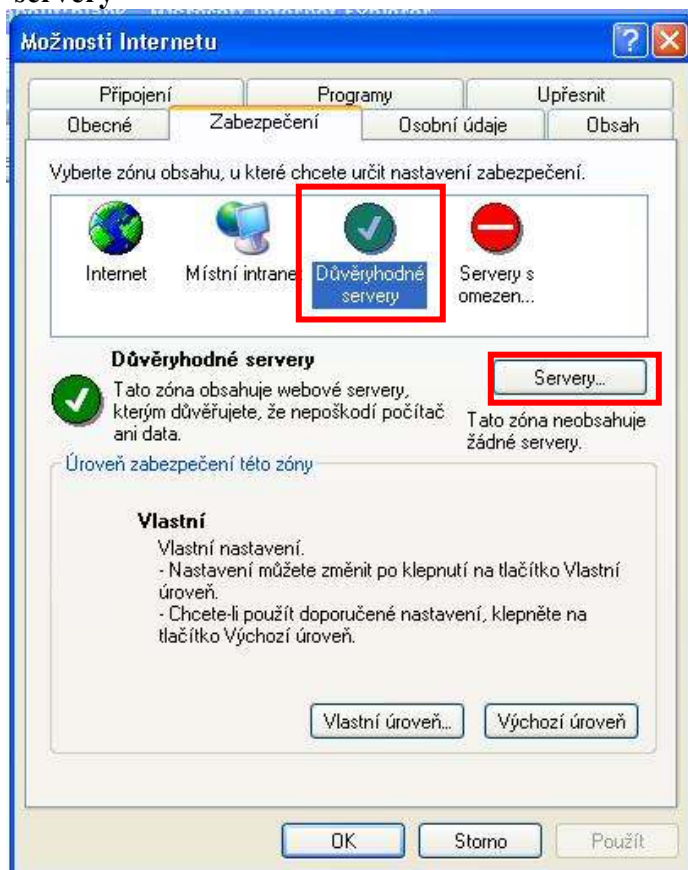
## Problémy s tiskem (exportem) ze systému iFIS.

Pokud se po stisknutí tlačítka tisku (nebo exportu do MS Wordu, Excelu, TXT nebo HTML formátu) neotevře nové okno s příslušným dokumentem (nebo otevře, ale hned zmizí) zkontrolujte následující nastavení v internetovém prohlížeči MS Internet Explorer:

1. Příčinou může být aktivované „automatické blokování samostatně otevíraných oken“  
Vypnete jej v menu **Nástroje** -> **Blokování automaticky otevíraných oken** -> **Vypnout Blokování automaticky otevíraných oken**



2. Všechny čtyři servery systému iFIS musí být zařazeny mezi „důvěryhodné servery“  
Nastavení se provede v prohlížeči v menu **Nástroje** -> **Možnosti internetu** -> **Zabezpečení** -> **Důvěryhodné servery** -> **servery**



Mezi důvěryhodné servery zařaďte tyto:

**PRAHA:**

<https://bifur.eis.cas.cz>

<https://bofur.eis.cas.cz>

<https://bombur.eis.cas.cz>

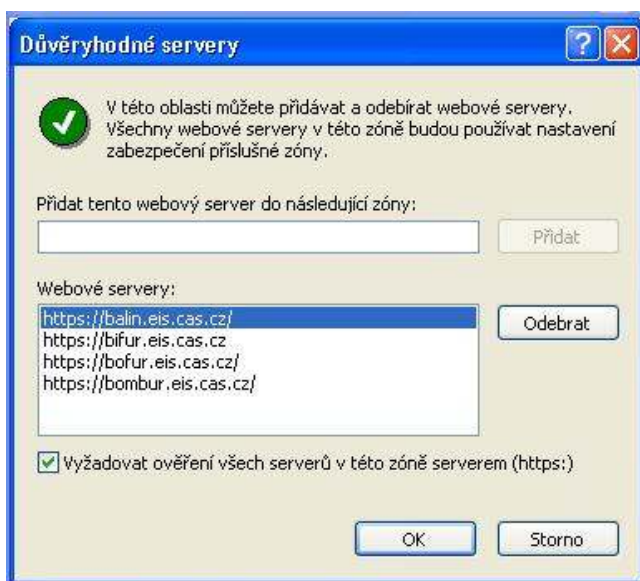
<https://balin.eis.cas.cz>

**BRNO:**

<https://fis-web1.ipm.cz>

<https://fis-web2.ipm.cz>

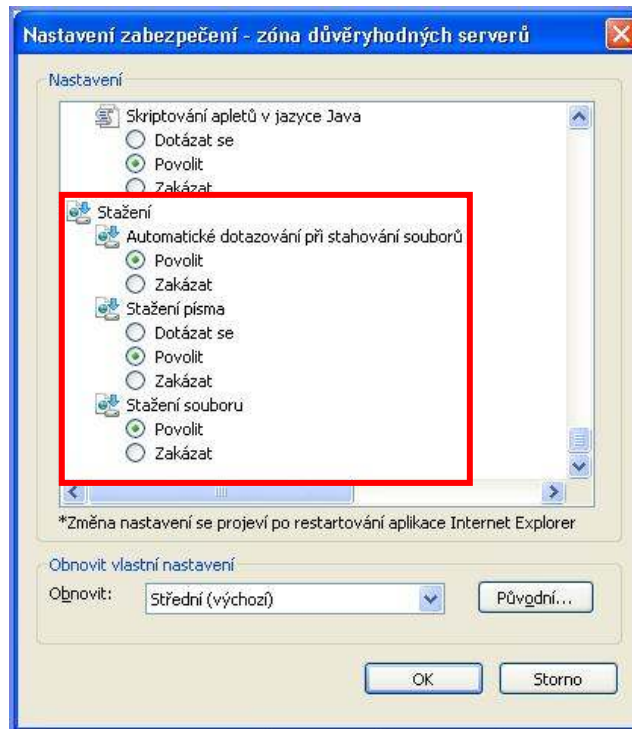
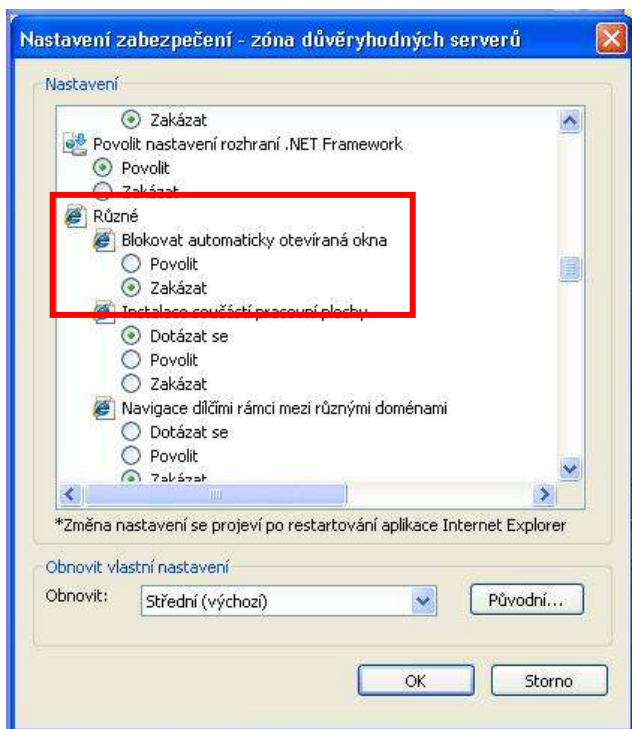
Název serveru (viz. Výše uvedeno) napište do řádky pro zadání nového serveru a klikněte na tlačítko **Přidat**.



3. Dále klikněte na tlačítko „**Vlastní úroveň**“ v poli „zabezpečení této zóny“



A nastavte položky podle následujících obrázků:



4. Příčinou problémů s tiskem může být nainstalování tzv. toolbarů přímo v aplikaci MS Internet Explorer. Tyto „toolbary“ blokují samostatně otevíraná okna, tedy i okna s vytištěným souborem. Nejčastěji se jedná o **ICQ Toolbar**, **Yahoo Toolbar** nebo **Google Toolbar**. Pokud je takovýto toolbar v systému nainstalován, je třeba jej odinstalovat (Ovládací panely -> Přidat nebo odebrat programy)

*Například lišta Gogole Toolbaru vypadá v MS Internet Explorer takto:*

