

## "Oskenování" (sejmutí) obrazovky

### K čemu to je

umožní uložit obrázek toho, co je právě zobrazeno na monitoru (např. chybovou hlášku, která není dost srozumitelná).

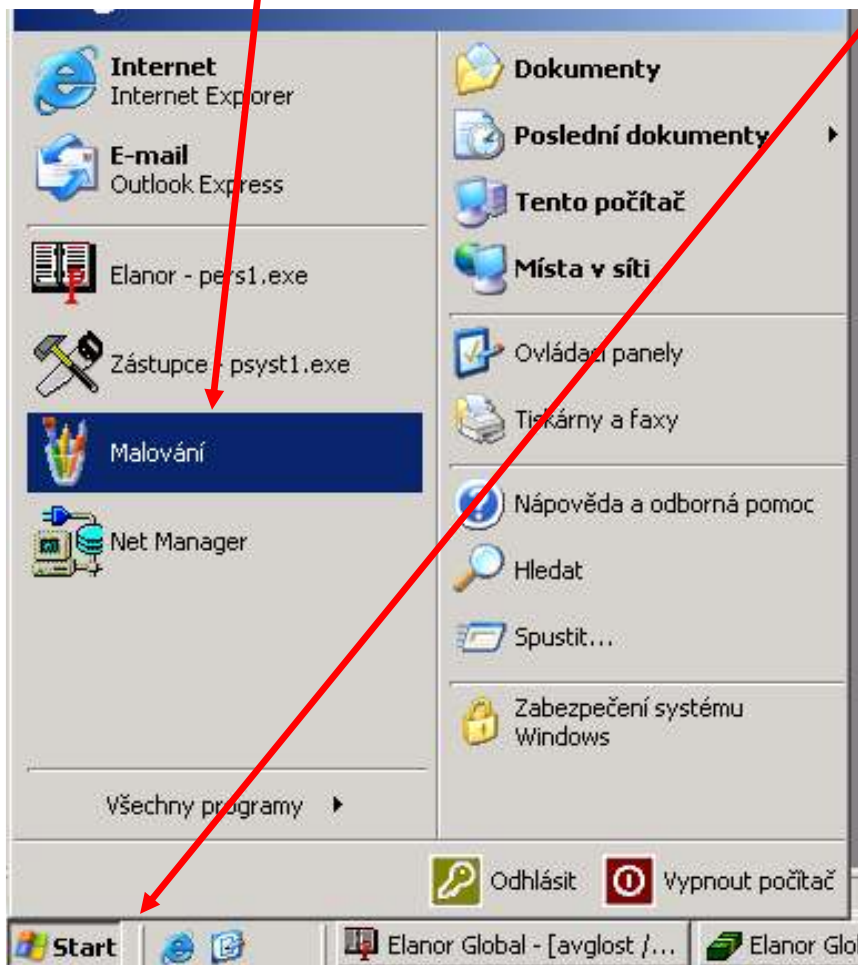
### Postup

1/ na monitoru je zobrazeno to, co chci "oskenovat".

2/ zmáčkne se jednou klávesa **PrintScreen** (a zdánlivě se vůbec nic nestane).

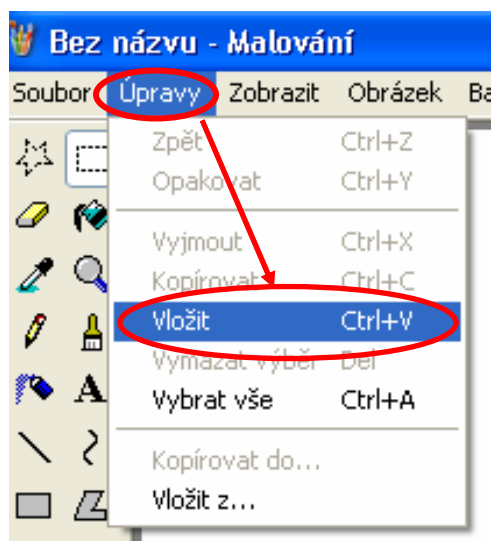


3/ Aniž by bylo třeba jakkoli zavírat program; klikněte na tlačítko **Start** a poté na program **Malování**

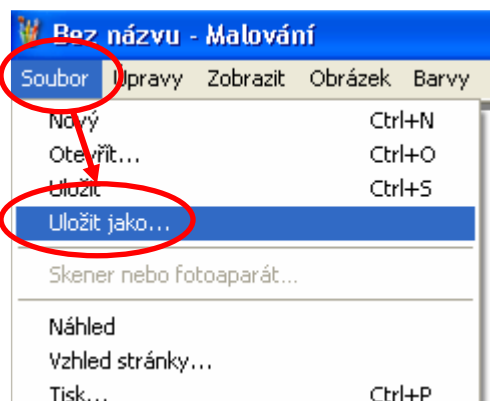


V případě, že se Vám neobjeví Malování viz. obrázek – klikněte na položku *Všechny programy* → *Příslušenství* → *Malování*

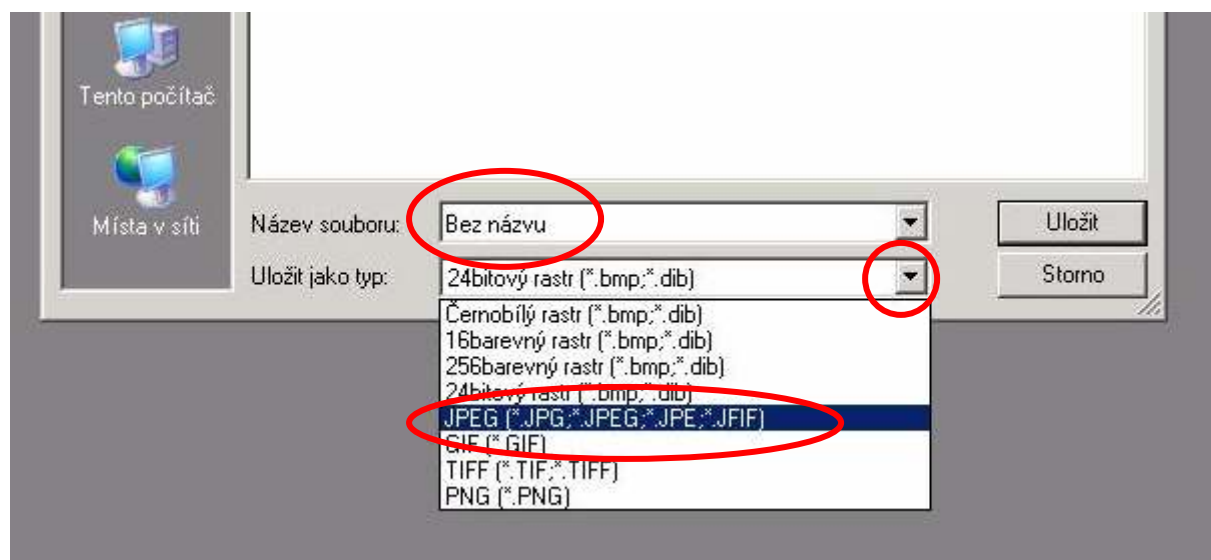
4/ Vybere se položka **Úpravy** → **Vložit**, na které se klikne levým tlačítkem myši.



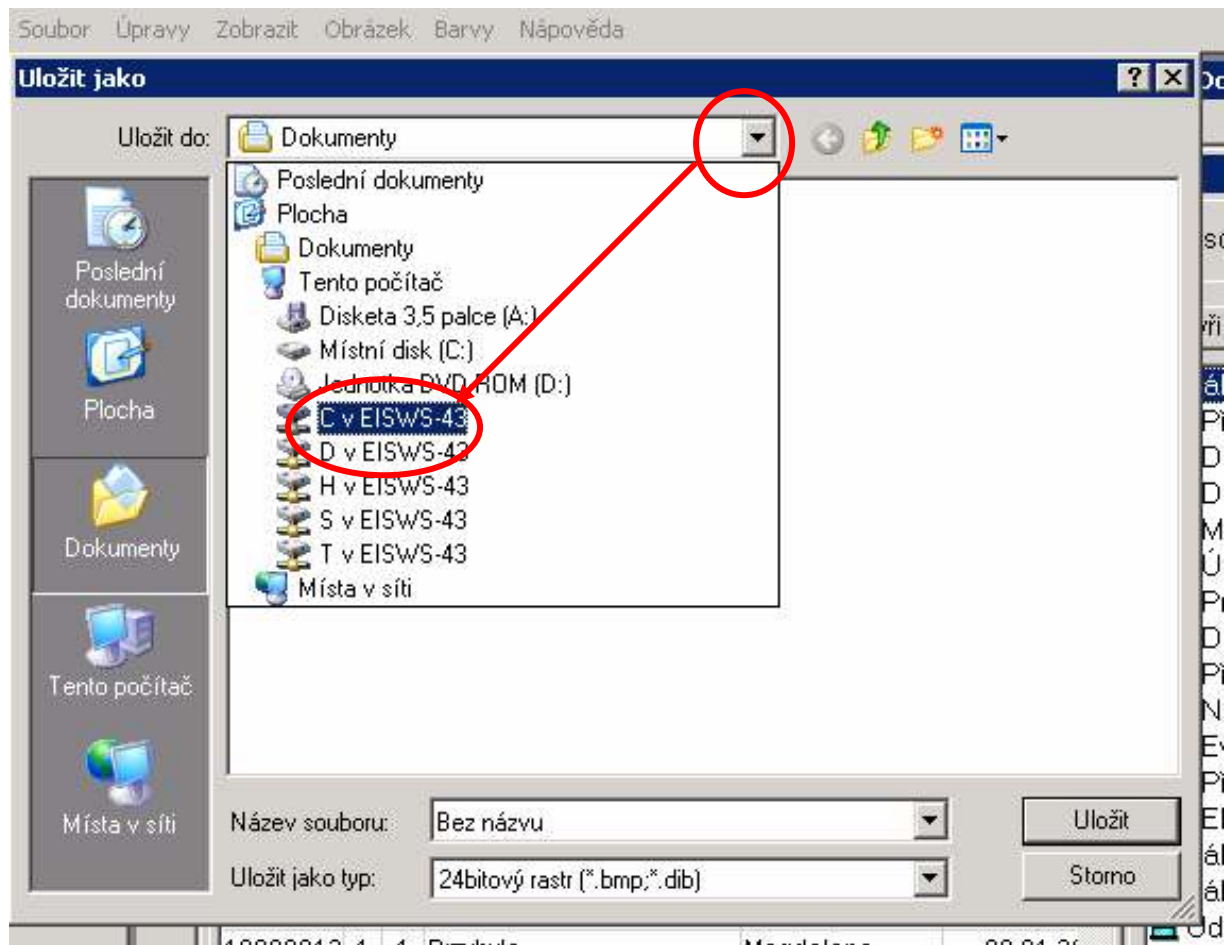
5/ Po zobrazení načtené obrazovky se vybere položka **Soubor** → **Uložit jako**, na které se klikne levým tlačítkem myši



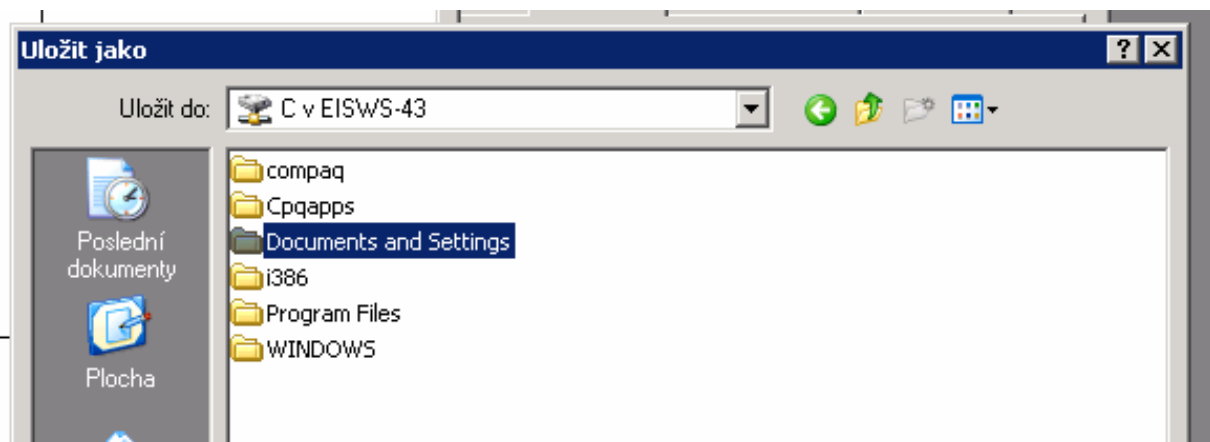
6/ Dokumentu je třeba přiřadit libovolné jméno (např. *chyba1*) a ze seznamu na 2. řádce vybrat koncovku **.JPG**



7/ V řádku **Uložit do:** kliknete na rozbalovací šipku, zvolíte **C v ...** (zde bude název vašeho počítače)



8/ V novém okně klikněte na **Documents and Settings**



9/ V dalším okně zvolte odkaz na své jméno (jedná se o uživatelské jméno do Vašeho počítače).

10/ V dalším okně zvolte položku **Dokumenty**.

V tento moment již jste ve svém počítači a vidíte nabídku souborů, které máte na svém disku uložené v adresáři *Dokumenty*.

11/ Nyní kliknete na **Ulož**

Soubor najdete svém adresáři Dokumenty ve Vašem počítači (ne na vzdálené ploše).

Soubor se posléze zašle e-mailem s náležitým komentářem na adresu [fis@ssc.cas.cz](mailto:fis@ssc.cas.cz)