

číslo: 7/2007

datum: 13.5.2006

Věc: MP 7/2007 – Doporučený postup tisků základních měsíčních závěrkových výkazů a přehledů

Zpracovatel: Ing. Jana Ptáčková

Určeno: Uživatelé EIS AV ČR

Tento metodický pokyn upravuje zásady provedení měsíční či jiné účetní závěrky a tisku následných výkazů. **Všechny výkazy mohou být vytisknuty ze sumarizační jednotky EJ99, na které OIS spravuje nastavení vlastností účtů.**

Každý ústav má pro tento účel vytvořen svůj přístup na EJ 99 omezený pouze pro tisk výkazů a dat svého ústavu.

1. Kroky, které stačí provést jednou

Všechny výkazy (Rozvaha a Výsledovka) budeme tisknout pomocí šablony sestavené ve formátu xls. Tyto šablony si stáhneme do svého počítače jen jednou a pak už je budeme pro všechny závěrky jen používat.

1.a. Vytvoření složky pro výkazy

Každý na svém počítači si vytvoříme složku Vykazy, nejlépe na disku C, případně na vašem jiném lokálním disku. Složku nazveme „**Vykazy**“

1.b. Stažení šablon pro výkazy

Šablony výkazů určené pro stažení jsou umístěny na stránce <http://eis.cas.cz> v záložce [Manuály a legislativa / Závazná metodika VVI dle EO KAV – Vykazy_sablony_vvi.xls](#). Rozvaha a Výsledovka jsou obsaženy v tomto souboru – každý výkaz je umístěn na samostatném listu.

Šablony si uložíme do svého počítače na disk C do složky Vykazy. Název souboru měnit nebudeme.

1.c. Doplnění ústavních údajů do šablon

Jakmile si soubor se šablonami uložíme na svůj počítač, otevřeme jej (*může se stát, že se váš počítač zeptá, jestli chcete aktualizovat. V tomto okamžiku dáme neaktualizovat*) a doplníme na první list (Rozvaha) do hlavičky následující údaje:

Název účetní jednotky (= název ústavu)

Sídlo

IČO

Tyto údaje doplníme do žlutě označených polí. Po doplnění údajů se barva polí změní na bílou a jejich obsah se zkopíruje do listu Výsledovka.

Poté změny v šablonách uložíme.

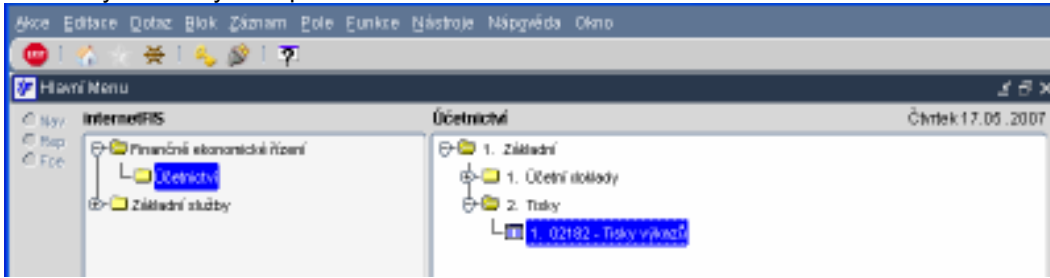
Název účetní jednotky:	
Sídlo:	→
IČ:	→

2. Kroky opakující se při každé závěrce

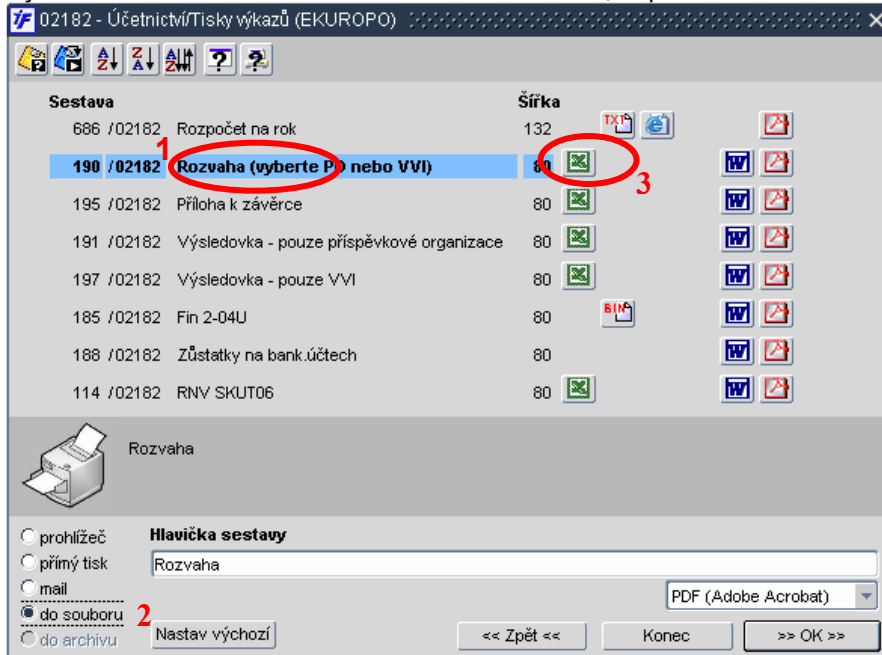
Data na sumarizační databázi jsou aktualizována automaticky ve 12:00 a ve 24:00. Mimo tyto aktualizace může její spuštění na vyžádání spustit OIS.

1. ROZVAHA

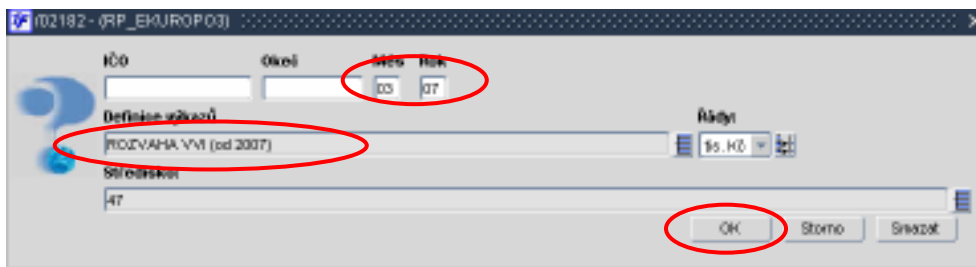
Tisky všech výkazů provedeme v úloze 02182




Vybereme si tiskovou sestavu 190/02182 Rozvaha, export do souboru a formát Excel

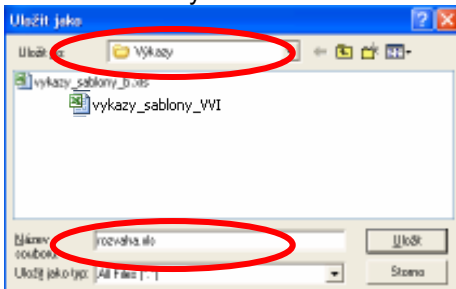


Doplníme období, ke kterému chceme výkaz exportovat. OKEČ nevyplňujeme, budeme je už mít vyplněny na šablonách.



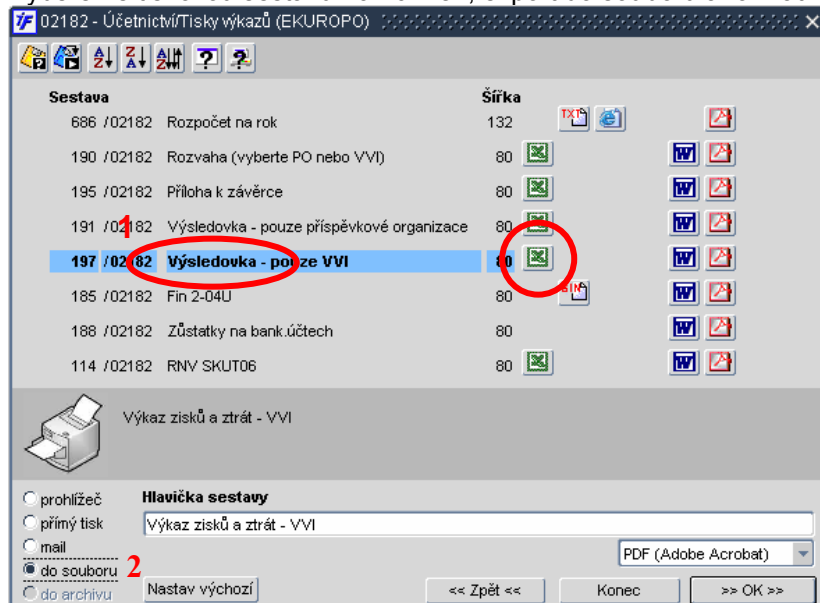
Sestava v poli Definice tiskových sestav je nutné mít vyplněnu ROZVAHA VVI (od 2007). Pokud byste v poli Definice tiskových sestav měli jinou sestavu, je nutné kliknout na  a dostanete se do výběru závěrkových sestav. Zmáčknete F7 a F8 a zobrazí se všechny dostupné závěrkové sestavy. Vybereme si požadovanou sestavu a dáme OK.

Sestavu rozvahy z iFISu uložíme na svůj počítač do složky **Vykazy**. Název sestavy změním na „rozvaha“

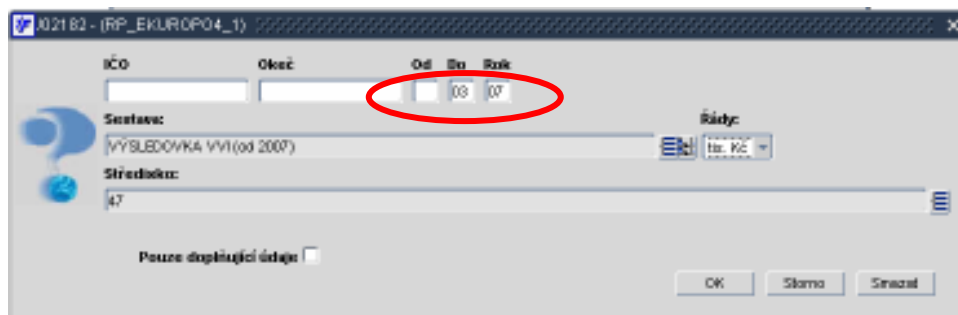



2. VÝSLEDOVKA

Vybereme tiskovou sestavu 197/02182, export do souboru a formát Excel

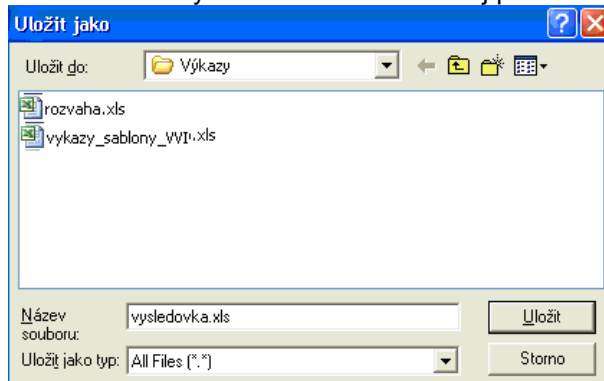


Doplňme období, ke kterému chceme výkaz exportovat. OKEČ nevyplňujeme, budeme je už mít vyplněny na šablonách. Nevyplňujeme měsíc od – pokud je pole prázdné, systém automaticky zobrazuje data od začátku roku. Omezení období od vytváří otevřený interval.



Sestava v poli Definice tiskových sestav je nutné mít vyplněnu VÝSLEDOVKA VVI (od 2007). Pokud byste v poli Definice tiskových sestav měli jinou sestavu, je nutné kliknout na  a dostanete se do výběru závěrkových sestav. Zmáčknete F7 a F8 a zobrazí se všechny dostupné závěrkové sestavy. Vybereme si požadovanou sestavu a dáme OK.

Sestavu rozvahy z iFISu uložíme na svůj počítač do složky **Vykazy**. Název sestavy změníme na „**vysledovka**“



TISK VÝKAZŮ

Otevřeme na svém počítači složku C:\Vykazy.

Postupně otevřeme nově exportované soubory **rozvaha.xls** a **vysledovka.xls** a necháme je otevřené. Pak otevřeme šablonu staženou ze stránek eis **vykazy_sablony_vvi.xls**. Šablona se automaticky zaktualizuje podle otevřených exportovaných souborů.

Postupně vytiskneme oba dva listy souboru = 2 výkazy