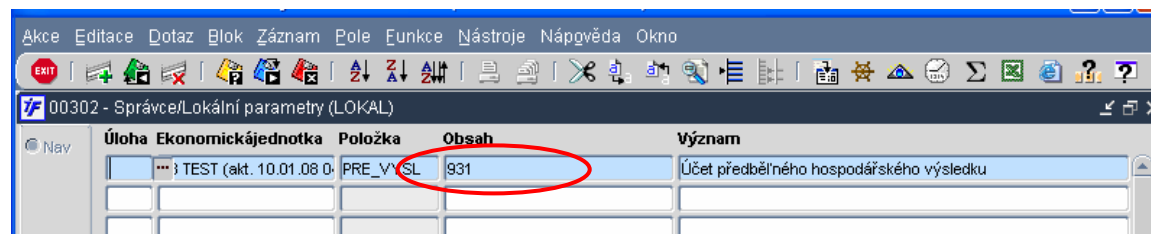


Předběžná závěrka účetního období (roku)

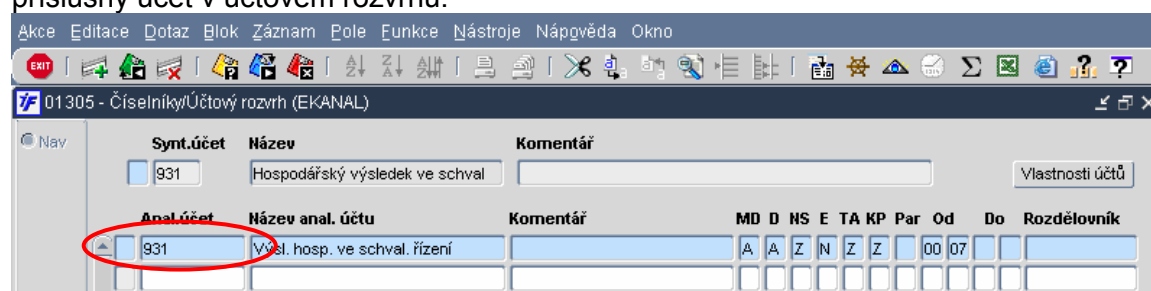
Proces předběžné uzávěrky slouží k otevření nového roku bez konečného uzavření roku předchozího. Díky této funkci máme umožněno do předchozího roku provádět potřebné úpravy do okamžiku konečné uzávěrky a zároveň neomezeně pracovat v novém otevřeném roce. Proces předběžné závěrky nemůže být konečným uzavřením roku. V okamžiku, kdy jsou všechny operace předchozího roku ukončeny, je nutné přistoupit k nevratnému uzavření roku, kterým generujeme konečné a počáteční stavy.

1. Nastavení parametrů

Než začneme s předběžnou závěrkou roku, je nutné nastavit (prostřednictvím OIS SSČ) lokální parametr pro účet předběžného hospodářského výsledku. Na tento nastavený účet pak bude připraven hospodářský výsledek jako rozdíl výnosů a nákladů do počátečních stavů rozvahy následujícího roku.

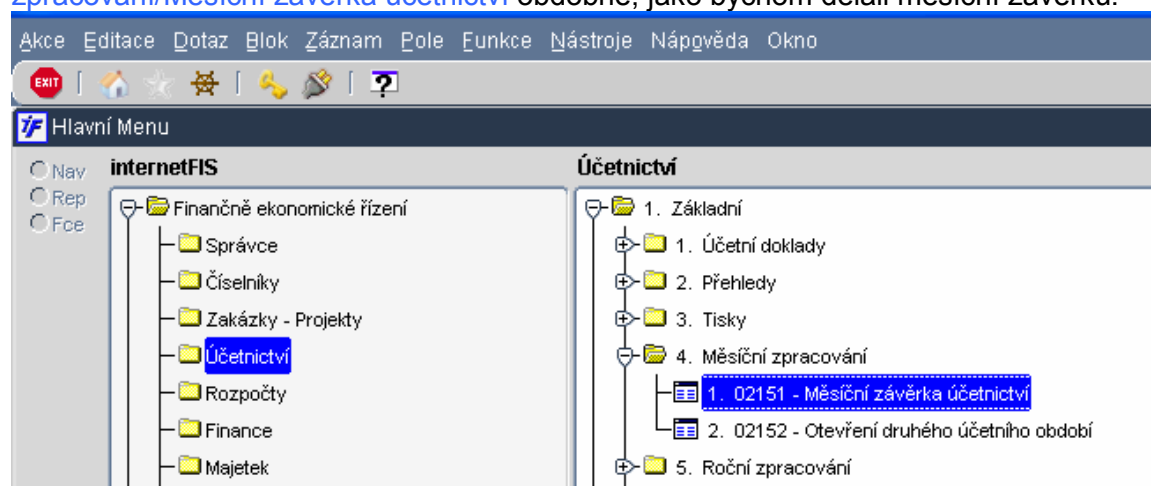


Účet pro předběžný hospodářský výsledek nastavený v lokálních parametrech musí být stejný jako příslušný účet v účtovém rozvrhu.



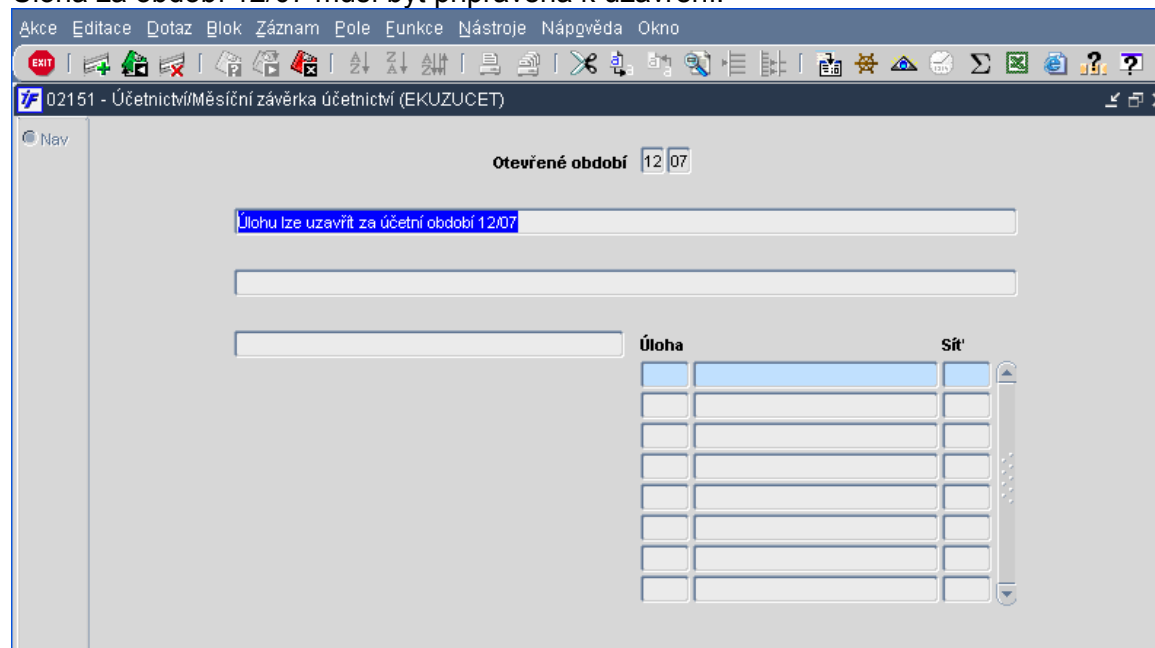
2. Otevření nového roku

Otevření nového roku v rámci předběžné závěrky provedeme v [Účetnictví/Základní/Měsíční zpracování/Měsíční závěrka účetnictví](#) obdobně, jako bychom dělali měsíční závěrku.

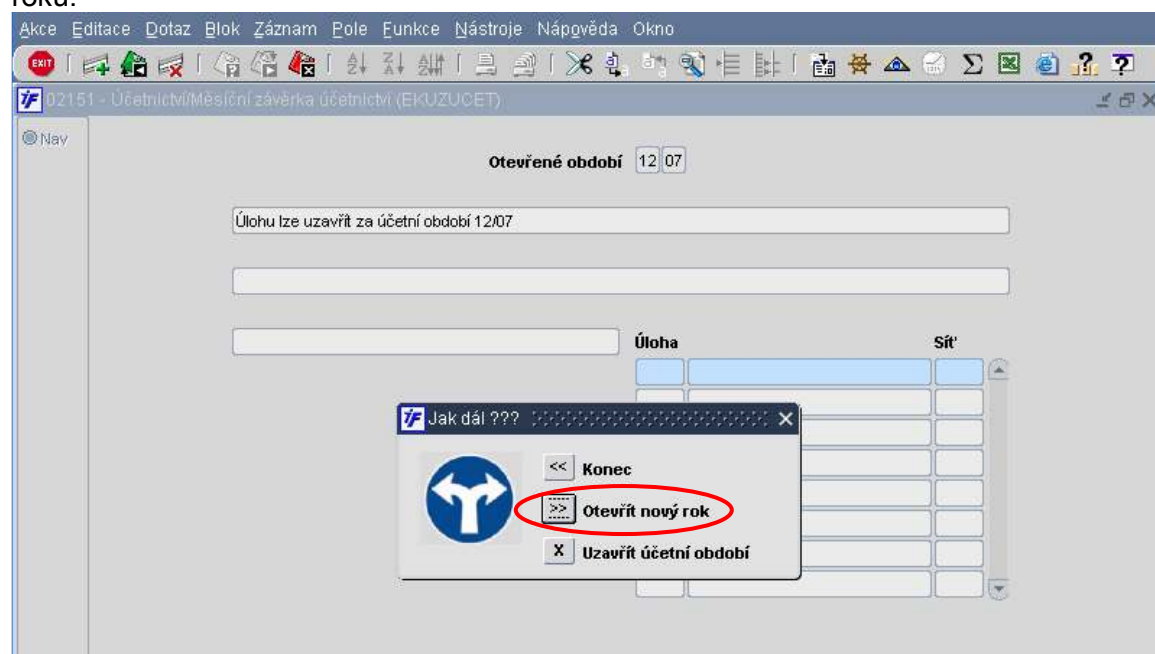


Aby bylo možné otevřít nový rok, musí být předchozí rok připraven k uzavření. Rok ale ZAVÍRAT NEBUDEME.

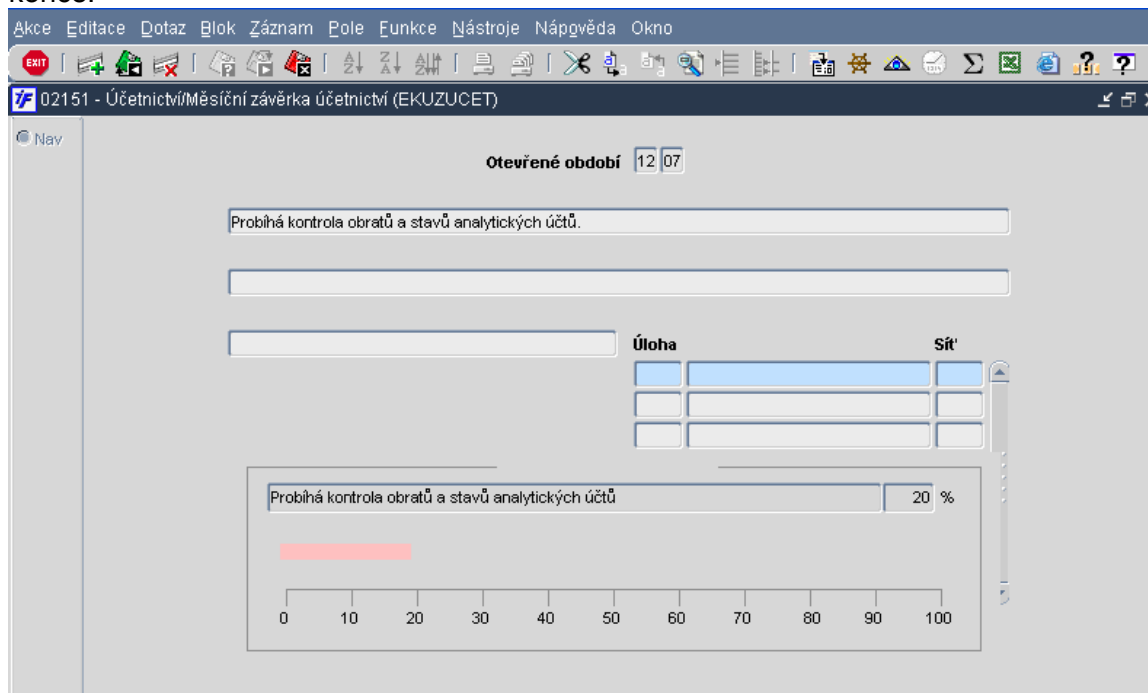
Úloha za období 12/07 musí být připravena k uzavření.



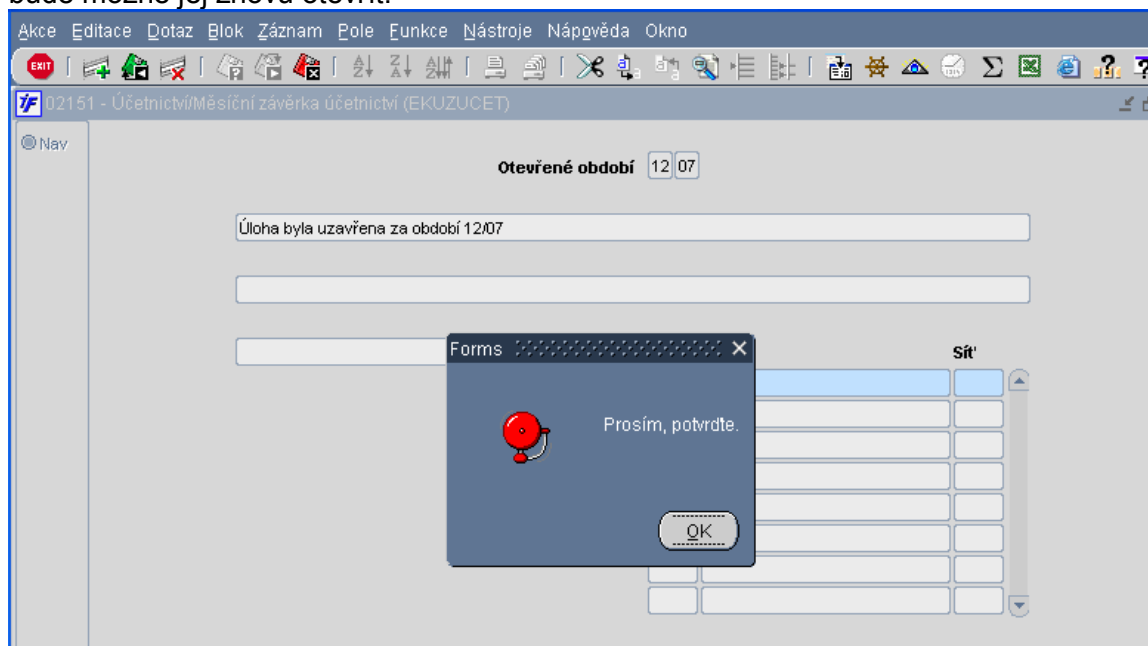
Otevření nového roku provedeme pomocí ikony  nebo klávesy F4 a volbou  Otevřít nový rok spustíme proces předběžné závěrky, resp. otevření nového roku bez úplného uzavření předchozího roku.



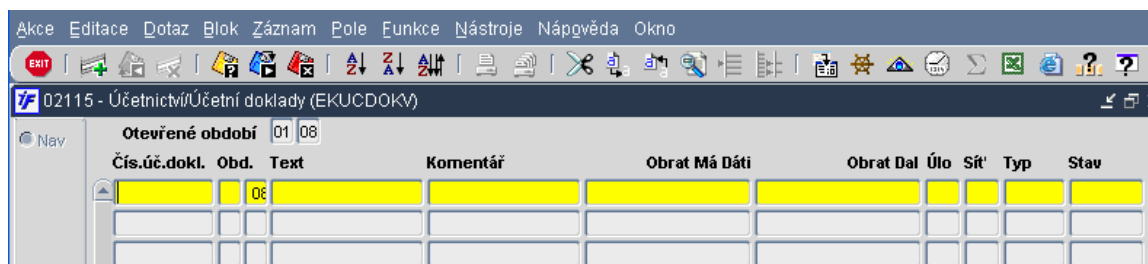
Dojde ke spuštění procesu kontroly obrátů a stavů na účtech. Tento proces necháme doběhnout do konce.



Po doběhnutí procesu závěrky nás systém informuje o předběžném uzavření období 12/07. Potvrzením volby OK potvrdíme provedené změny. Období 12 není ale plně uzavřeno, je uzavřeno jen předběžně a bude možné jej znovu otevřít.



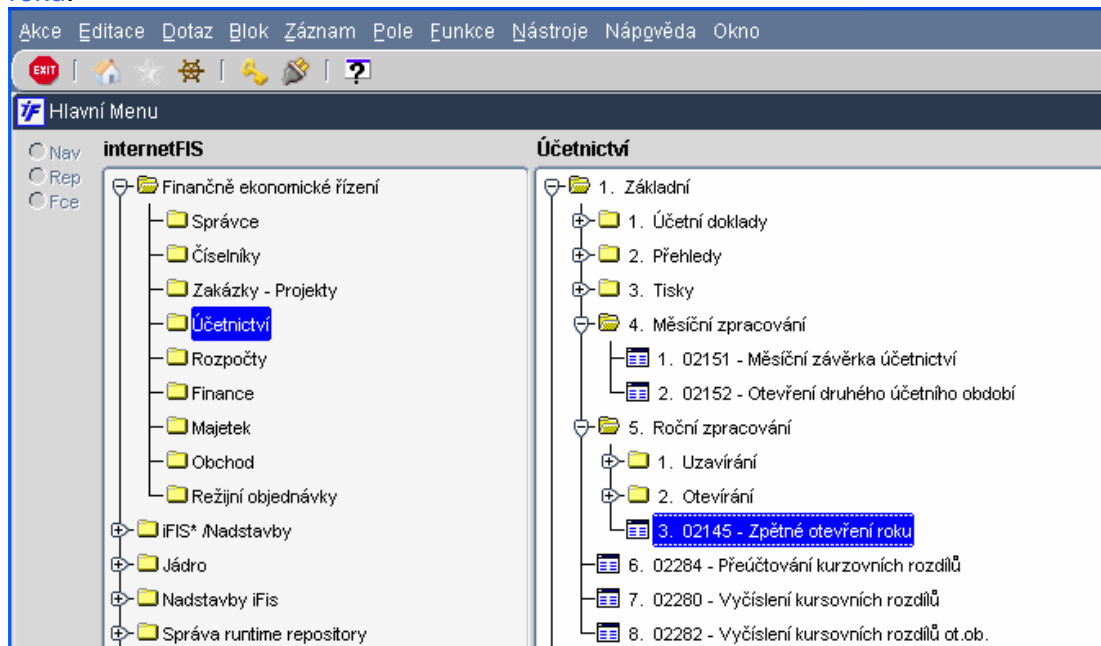
V úloze Účetnictví máme aktuální otevřené období 01/08, do kterého můžeme zapisovat nové běžné doklady či posílat k zaúčtování doklady z ostatních úloh. V období 01 již pracujeme standardně, toto období můžeme i standardně zavřít a pracovat v následujících obdobích.



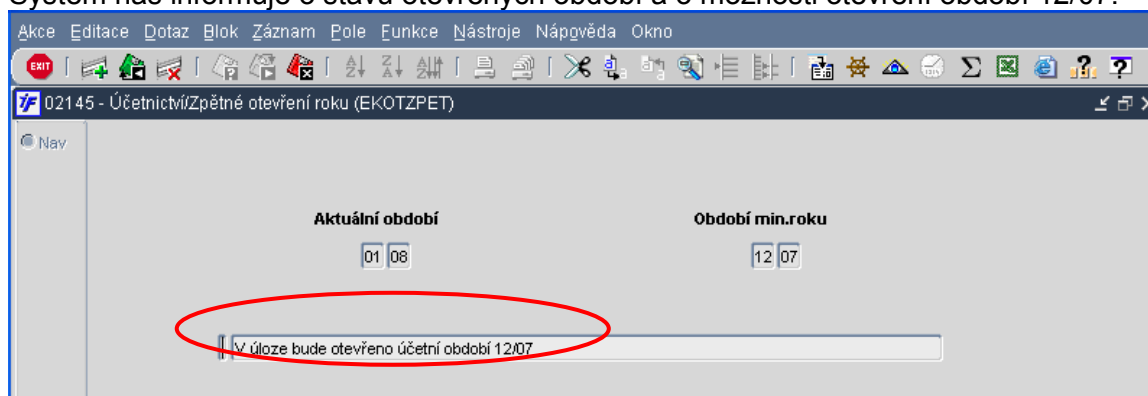
3. Zpětné otevření roku

Funkce pro zpětné otevření roku slouží pro otevření předběžně uzavřeného roku v období 12/07. System nás vrátí zpět do období 12/07 bez ztráty dat pořízených do roku 2008.

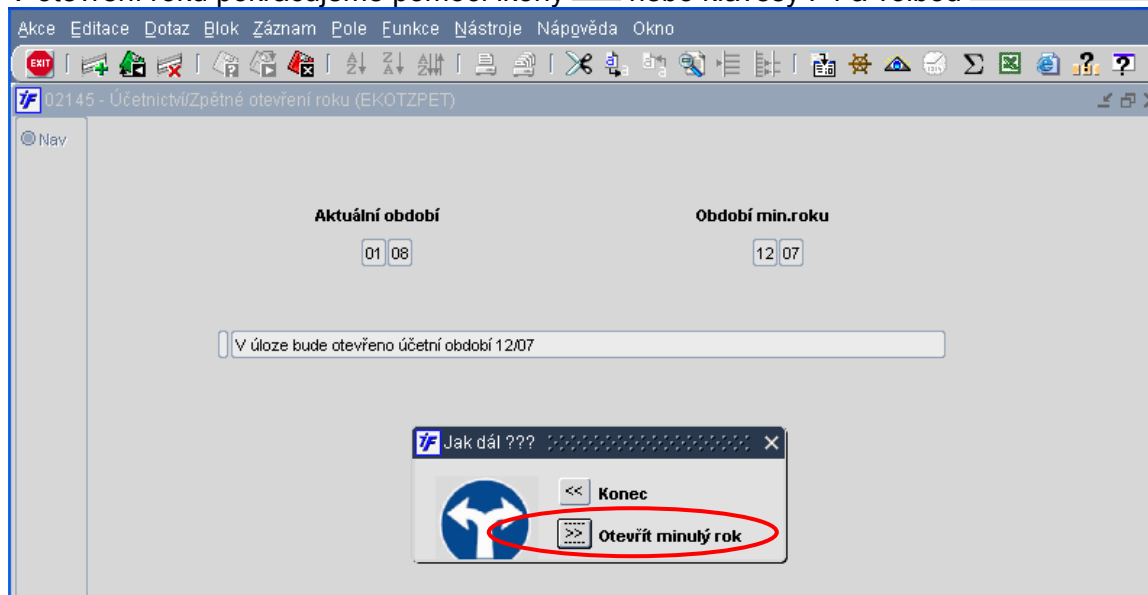
Otevření předběžně uzavřeného roku spustíme v [Účetnictví/Základní/Roční zpracování/Zpětné uzavření roku](#).



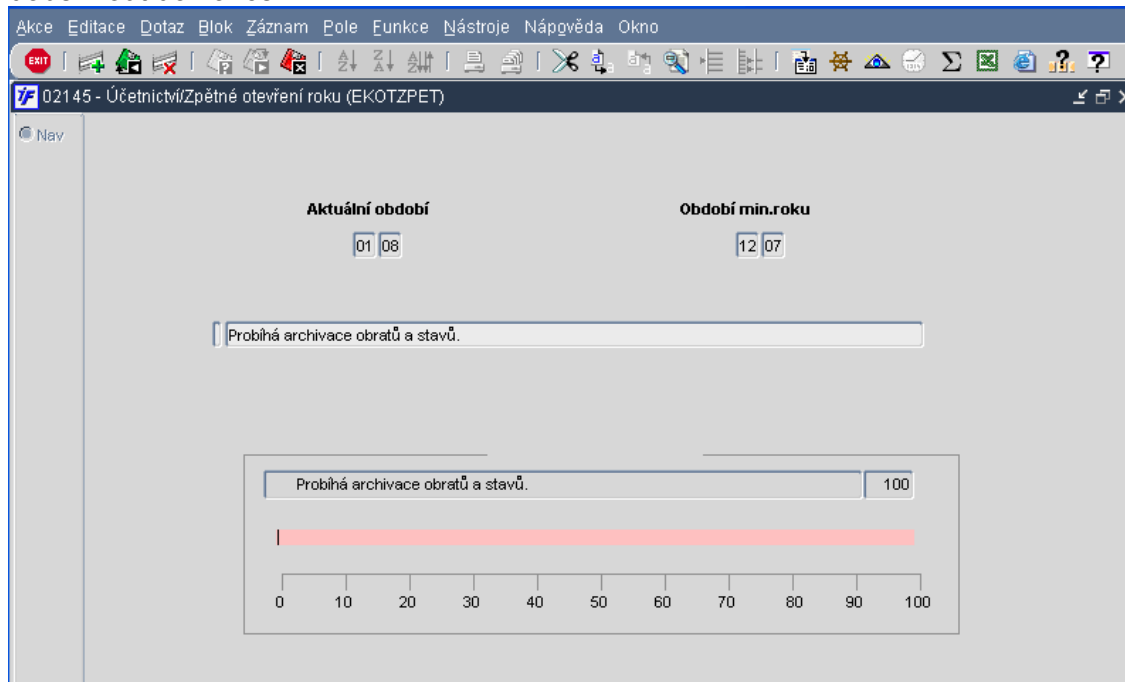
System nás informuje o stavu otevřených období a o možnosti otevření období 12/07.



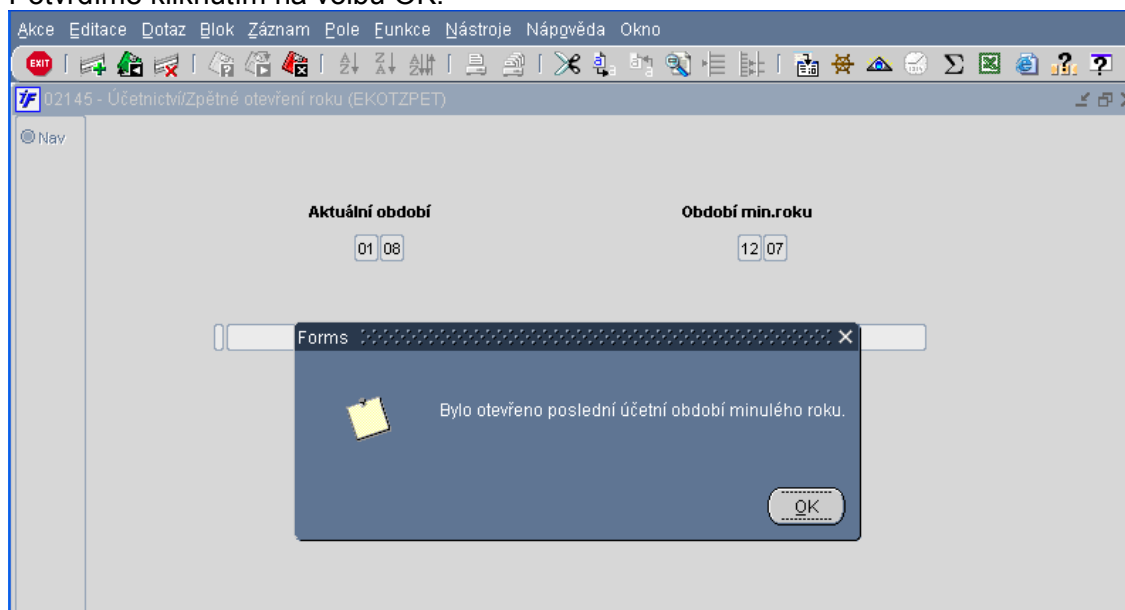
V otevření roku pokračujeme pomocí ikony  nebo klávesy F4 a volbou  Otevřít minulý rok.



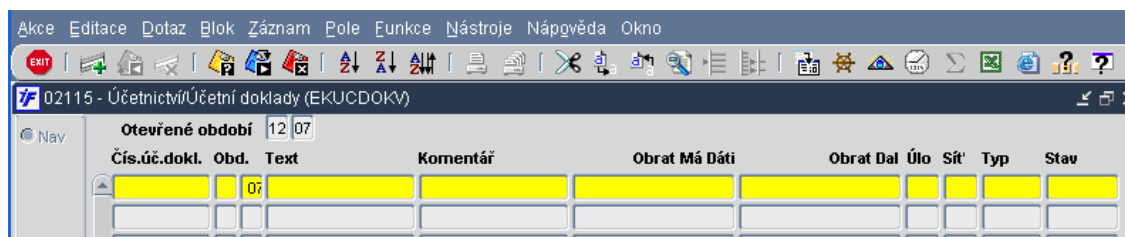
Dojde ke spuštění procesu otevření předběžně uzavřeného roku 2007 (období 12/2007). Proces archivuje již pořizené záznamy do nového roku 2008. Proces archivace obrátů a stavů necháme doběhnout do konce.



Po ukončení procesu archivace obrátů a stavů nás systém informuje o otevření předchozího roku. Potvrdíme kliknutím na volbu OK.



Aktuální otevřené období v úloze Účetnictví je 12/07. Do tohoto období provedeme požadované změny.



Proces předběžné závěrky je možné opakovat i několikrát po sobě dle potřeby. Po provedení všech požadovaných změn v uzavíraném roce je nutné období 12/07 uzavřít standardním způsobem bez možnosti zpětného otevření dle postupu Roční závěrky.