

## "Skenování" (sejmutí) obrazovky

### K čemu to je

umožní uložit obrázek toho, co je právě zobrazeno na monitoru (např. chybovou hlášku, která není dost srozumitelná).

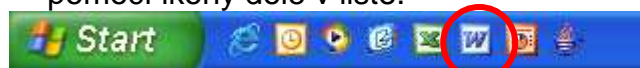
### Postup

1/ na monitoru je zobrazeno to, co chci "skenovat".

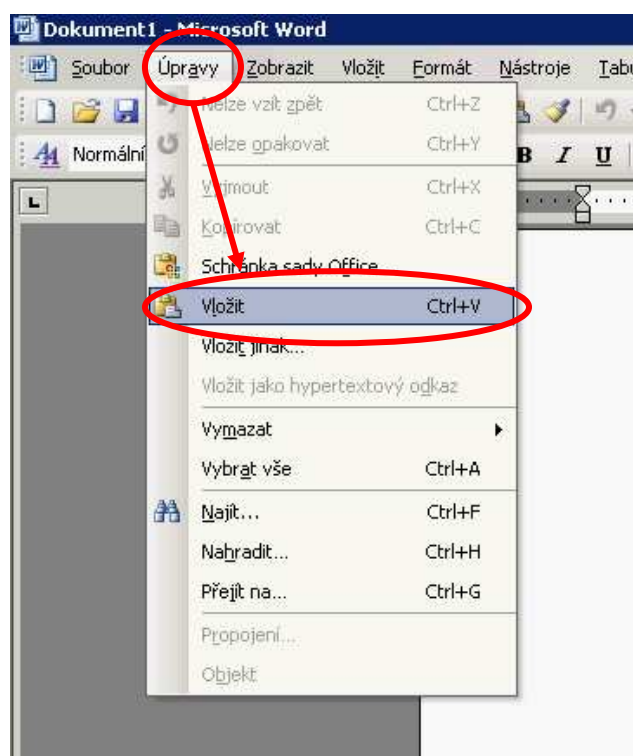
2/ zmáčknete najednou klávesy **Alt** a **PrintScreen** (a zdánlivě se vůbec nic nestane).



3/ Aniž by bylo třeba jakkoli zavírat program, otevřeme si *Word*. Je možné jej otevřít pomocí ikony dole v liště.

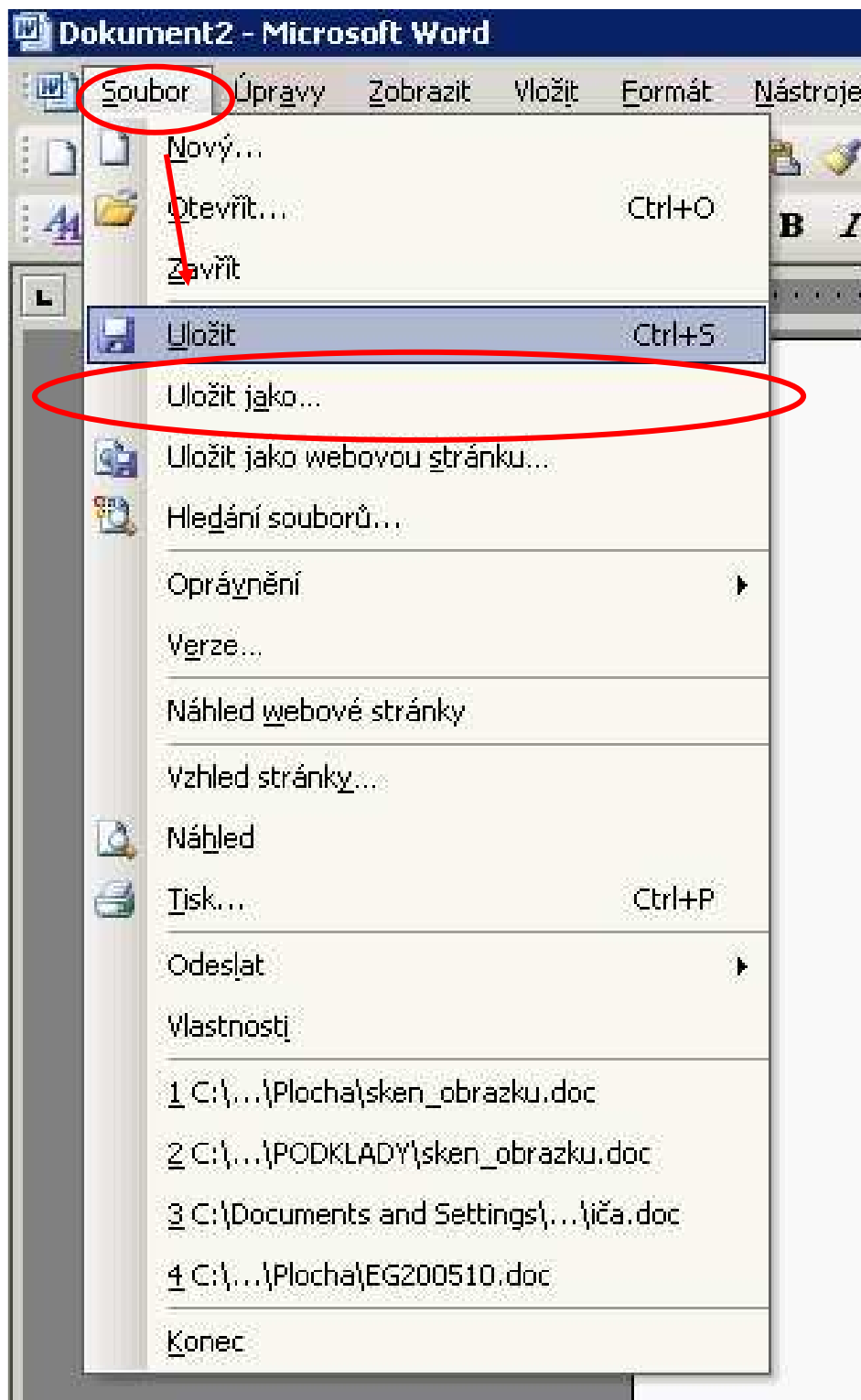


4/ Vybere se položka **Úpravy** → **Vložit**, na které se klikne levým tlačítkem myši.

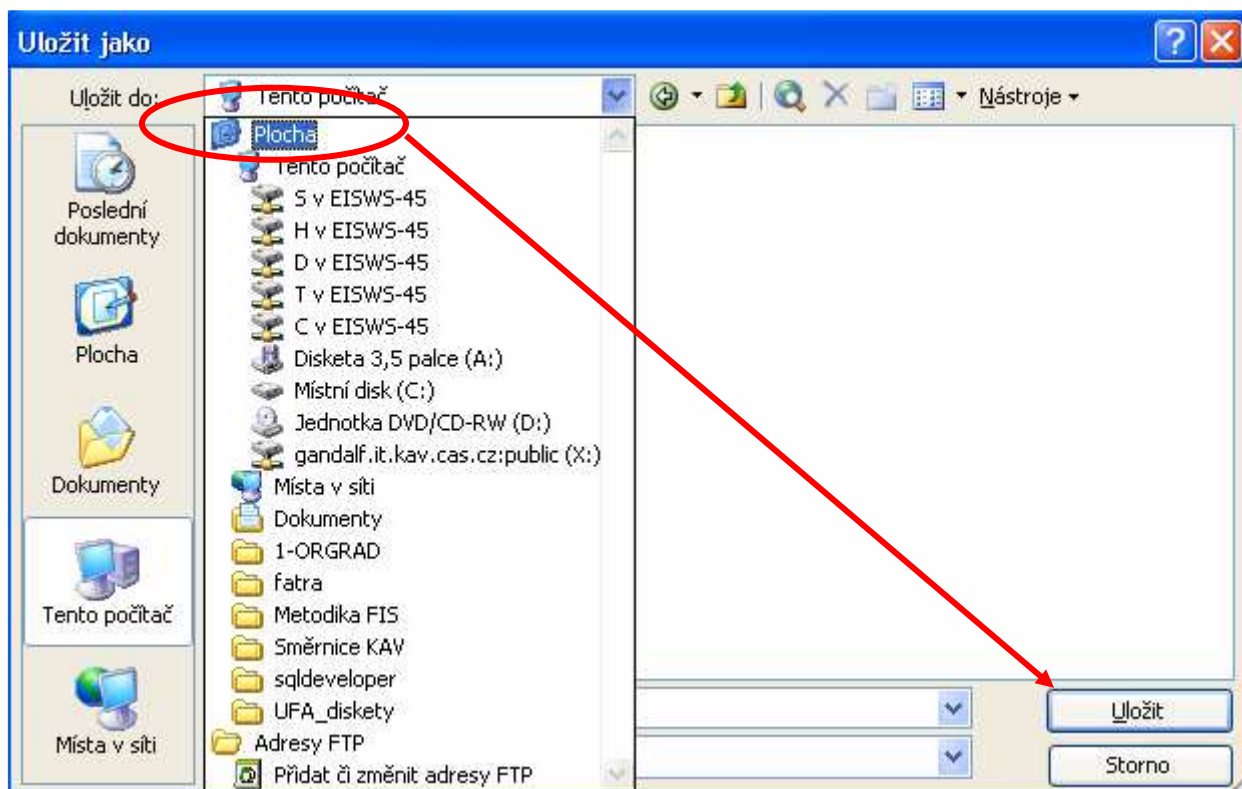


5/ Ve Wordu se objeví obrázek obrazovky, která se měla oskenovat.

6/ Vybere se položka **Soubor** a pak se vybere v nabídce, která se rozbalí, příkaz **Uložit**.



8/ Dokumentu je třeba přiřadit libovolné jméno (např. *chyba1*) a uloží se jako běžný wordovský dokument např. na plochu.



10/ Program *Word* se zavře kliknutím na křížek v pravém horním rohu okna.



Soubor se posléze zašle e-mailem s náležitým komentářem na adresu [fis@ssc.cas.cz](mailto:fis@ssc.cas.cz)