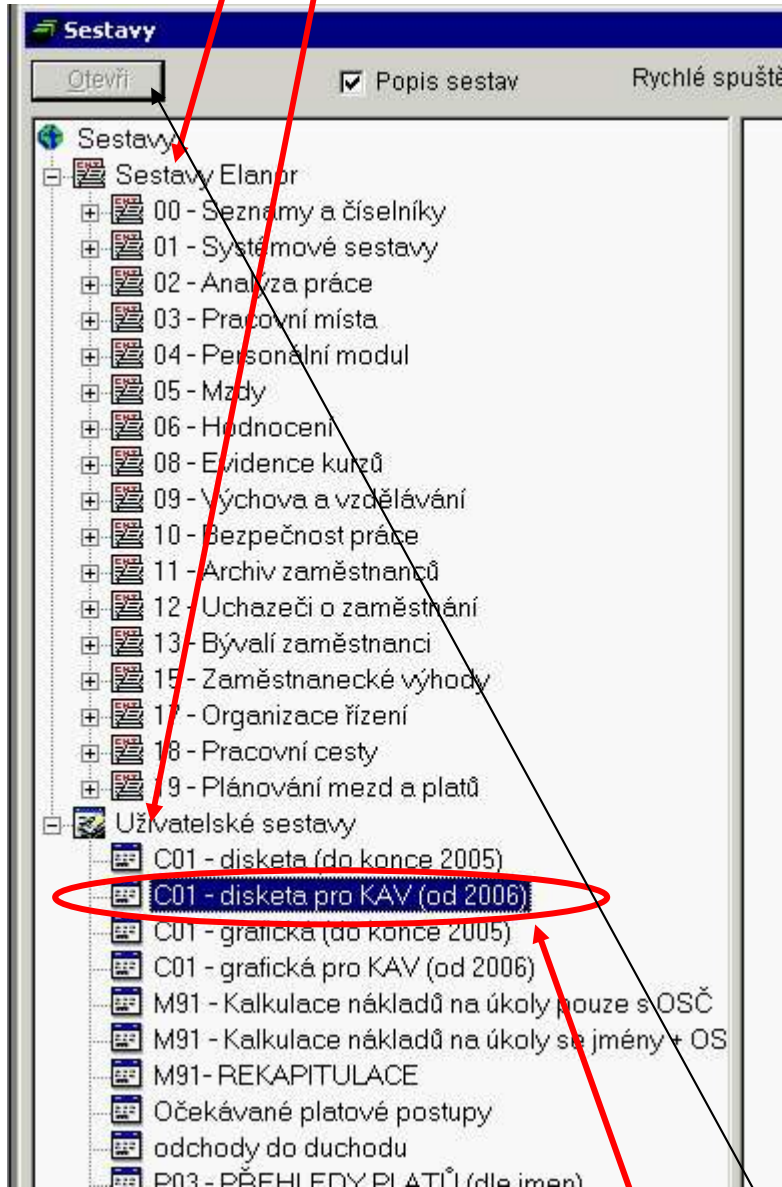


ULOŽENÍ SESTAVY C01 NA DISKETU

- 1) je třeba mít otevřený Elanor Global (dále jen EG), modul **Mzdy**.
- 2) otevřou se Sestavy → *Uživatelské sestavy*



- 3) pro uložení na disketu se kliknu 2x na sestavu *C01 – disketa pro KAV (od 2006)* tak, aby se před názvem objevil černý trojúhelníček. Poté se klikne na tlačítko *Otevři* v záhlaví seznamu sestav.

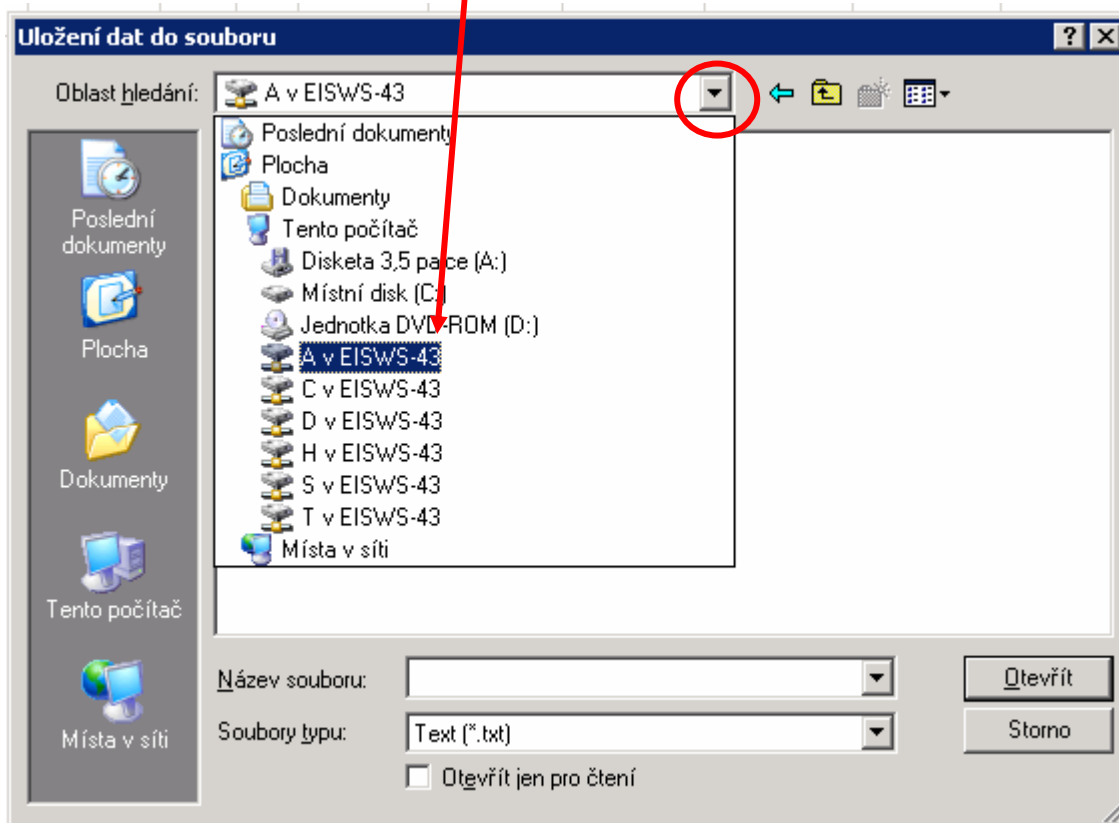
4) Objeví se okénko, ve kterém je třeba zadat požadované parametry.

5) V okénku se nastaví správné období od-do a číslo souboru, které se zadá dle přiložené tabulky.

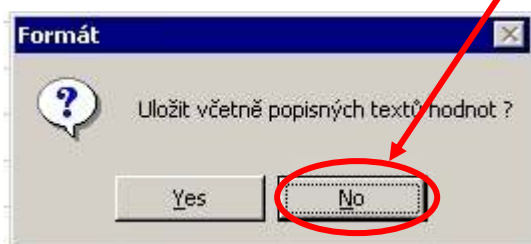
	Název souboru ve formátu <i>mmm</i> – měsíc od, měsíc do	Používané označení	Výběr dle URI, kod2
1	U1mmmmrr	Účelové čl.1+2+5+6	URI, kod2, 12 znak = 1,2,5,6
2	U0mmmmrr	Mimorozpočtové čl. 0+7	URI, kod2, 12 znak = 0,7
3	U3mmmmrr	Mimorozpočtové čl.3+4	URI, kod2, 12 znak = 3,4
8	VRmmmmrr	Celk. mzdové prostředky	URI, kod2, 12 znak = 0,1,2,3,4,5,6,7,8,9
9	INmmmmrr	Institucionální čl.8+9	URI, kod2, 12 znak = 8,9

6) Zadání se potvrdí tlačítkem OK.

- 7) Otevře se příslušná sestava.
- 8) Pro uložení na disketu se stiskne klávesa F7.
- 9) Vybere se uložení do adresáře: **A v xxxxxxx** (kde xxxxxx znamená **název Vašeho počítače**). A zvolte *Otevřít*



- 10) Objeví se následující dotaz. Klikne se na **No**.



- 11) Jakmile zmizí přesýpací hodiny, sestavu je možné zavřít.
- 12) Touto cestou budou uloženy na disketu všechny potřebné sestavy C01
Sestavy C01 jsou předchozími kroky uloženy na disketě ve formátu *txt*.

- 13) Na pracovní *Plochu* Vašeho počítače přidal Váš pracovník IT ikonku, kterou měl pojmenovat *Sestava C01* nebo *C01* (měla by vypadat nějak takto, ale není to jisté, záleží na Vašem IT pracovníkovi)



Pomocí této ikonky se převede soubor z formátu *txt*, do formátu *dbf*, který vyžaduje KAV.

- 14) Až budou na disketě uloženy všechny nenulové části C01, nechá se disketa v mechanice. Poklepe se na ikonku popsanou v předchozím bodě levou myší, až se otevře prázdné černé okno. Je třeba vyčkat **bez dalších klikání na cokoli**, až se okénko samo zavře.
- 15) Po samovolném zavření "černého" okénka se vytvoří na disketě automaticky soubory s koncovkou *dbf*, jejichž počet bude odpovídat počtu souborů s koncovkou *txt*, které byly na disketu původně uloženy z EG.
- 16) Soubory s koncovkou *dbf* je třeba postoupit KAV. Nejzazší **termín pro odevzdání sestavy C01** je posunut, pro pracoviště používající systém EG, **na 10. den v měsíci**.

Při jakýchkoli nejasnostech kontaktujte laskavě projektový tým na fis@utia.cas.cz.