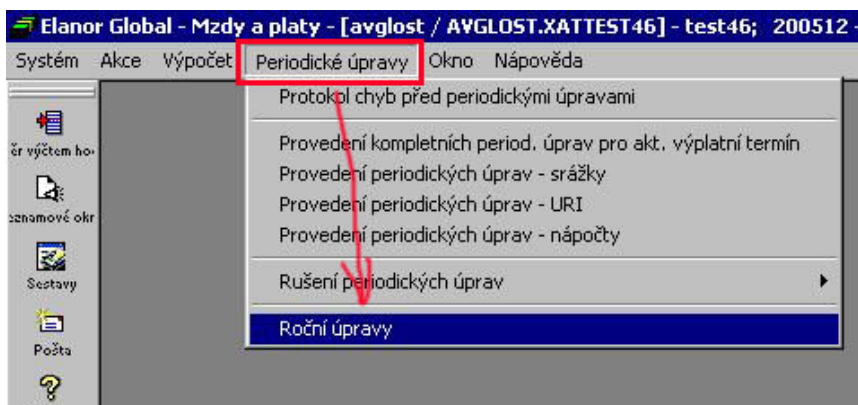
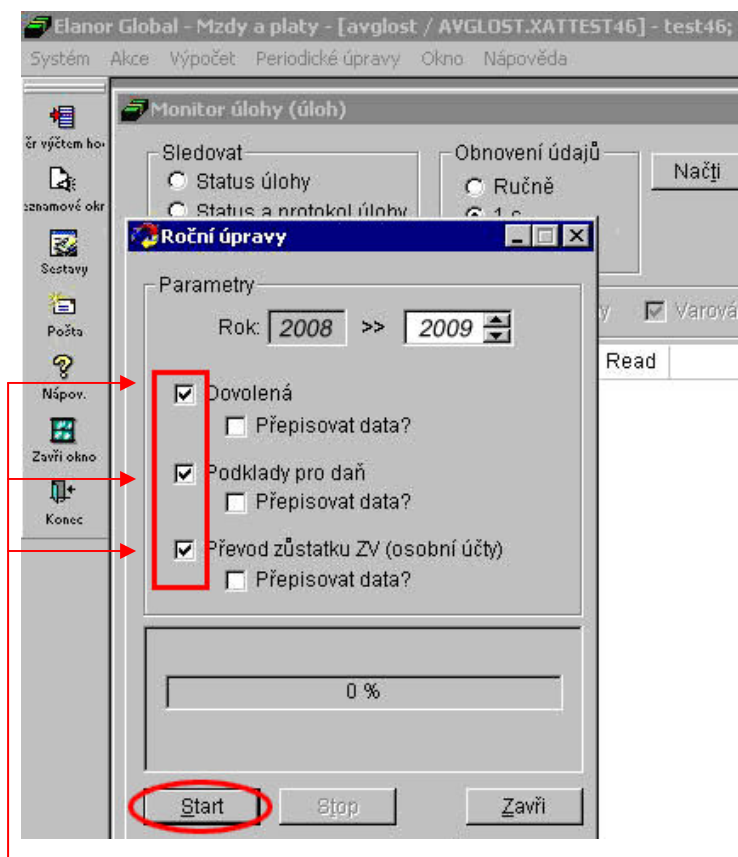


ROČNÍ ZÁVĚRKA

- 1] Roční uzávěrku je možné provést až po uzavření prosince a s jistotou, že v loňském roce už nemá být nic opraveno!
- 2] Ve mzdovém modulu se vstoupí do zúčtovacího období **prosinec**. Klikne se na **Periodické úpravy** -> **Roční úpravy**.



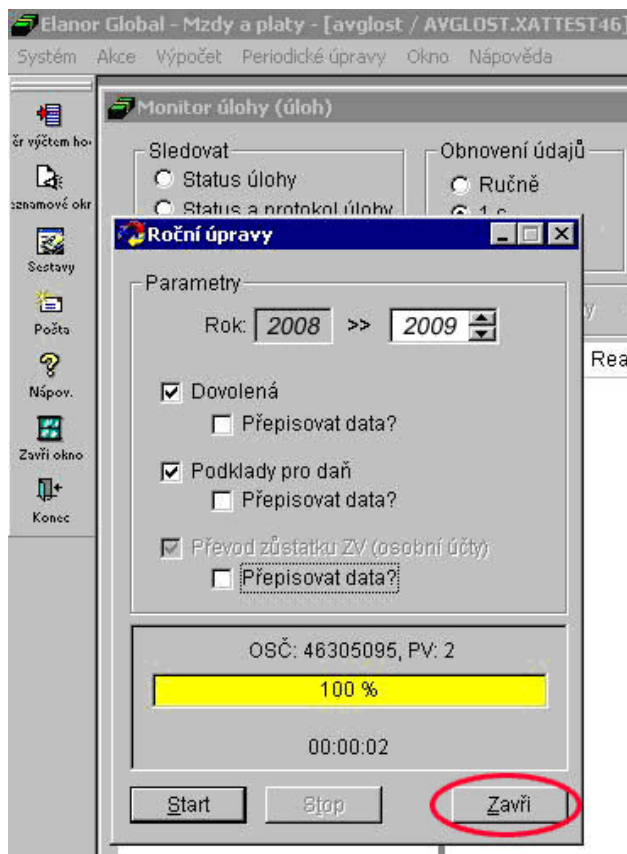
- 3] Otevře se okénko viz obrázek,



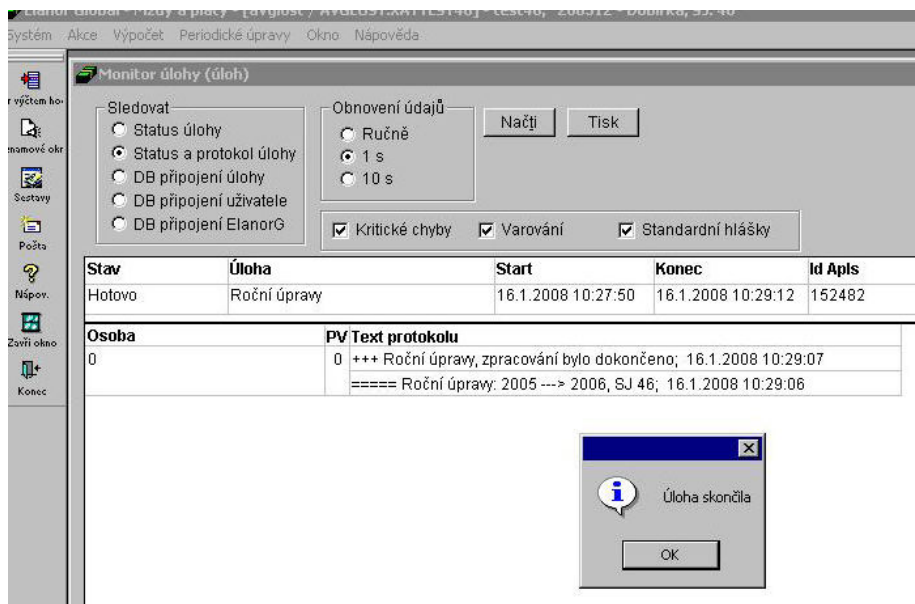
ve kterém se zaškrtné převod *Dovolených*, převod *Podkladů pro daň*, příp. *Převod zůstatku ZV* (zaměstnaneckých výhod)¹).

¹ AV ČR nepoužívá

4] Po ukončení převodů se zobrazí následující obrázek a klikne se na *Zavři*.



5] Po zavření okénka *Roční úpravy* se zobrazí okno *Monitor úloh* viz následující obrázek. Po dokončení procesu ročních úprav se zobrazí hláška *Úloha skončila*. Klikne se na *OK* a okno *Monitor úloh* se zavře.



6] Tímto je roční závěrka hotová.

Pozn:

V případě nutnosti opětovného spuštění roční závěrky je třeba v okně *Roční úpravy* zaškrtnout u všech převáděných položek také pole s názvem **Přepisovat data!**

Manuál k ročnímu zúčtování daní FO najdete na našich webových stránkách na adrese http://eis.cas.cz/index.php?menu=manualy_eg.