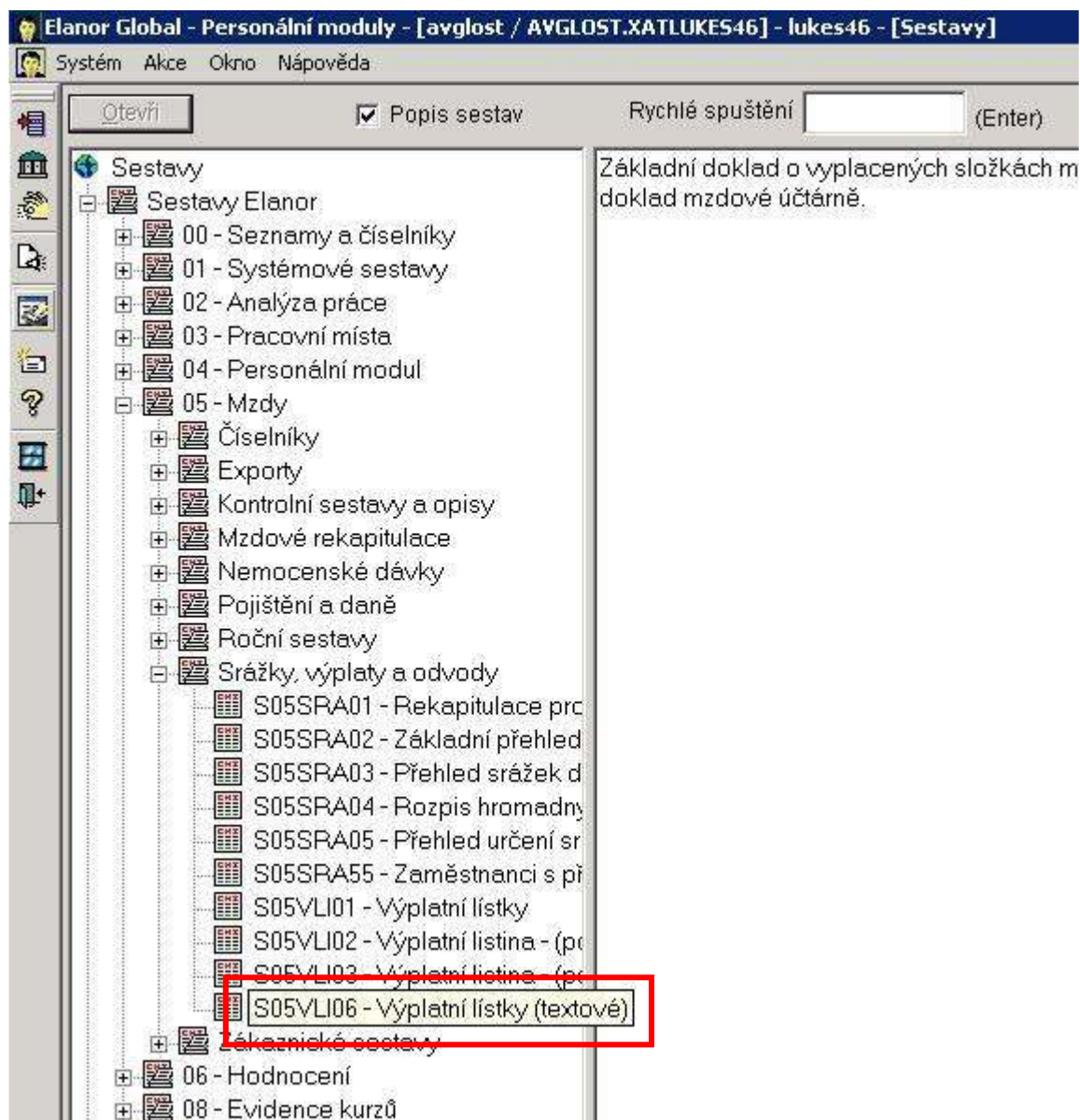


Stručný popis, jak vytisknout diskrétní výplatní listky ze systému Elanor na jehličkové tiskárně připojené přes port LPT1

Krok 1:

V systému Elanor zvolte sestavu s výplatními listky:

**Sestavy => Sestavy Elanor => Mzdy => Srážky, výplaty a odvody => Výplatní listky
(textové)**



Krok 2:

Před vyčíslením sestavy zvolte: **Sestavu vyčíslit a zobrazit**
Konvertovat na znakovou sadu: **PC Latin 2**

Parametry sestavy - s05vli06

Název	Hodnota
Zúčtovací období	200605
Za správní jednotku	46
Způsob třídění	1
Zpráva pro příjemce	
Počet řádek na stránce	72
Počet vynechaných řádek odshora	0
Počet vynechaných řádek mezi lístky	4

Výběr
Osoby:

Zvolte způsob vyčíslení, zobrazení, tisku nebo uložení sestavy:

- Sestavu vyčíslit a zobrazit
- Sestavu vyčíslit a vytisknout (nezobrazuje se)
- Sestavu vyčíslit a uložit do souboru (nezobrazuje se)
- Sestavu pouze zobrazit
- Sestavu pouze vytisknout
- Sestavu pouze uložit do souboru

Konvertovat na znakovou sadu:

- Windows
- PC Latin 2
- ISO Latin 2
- Kamenický

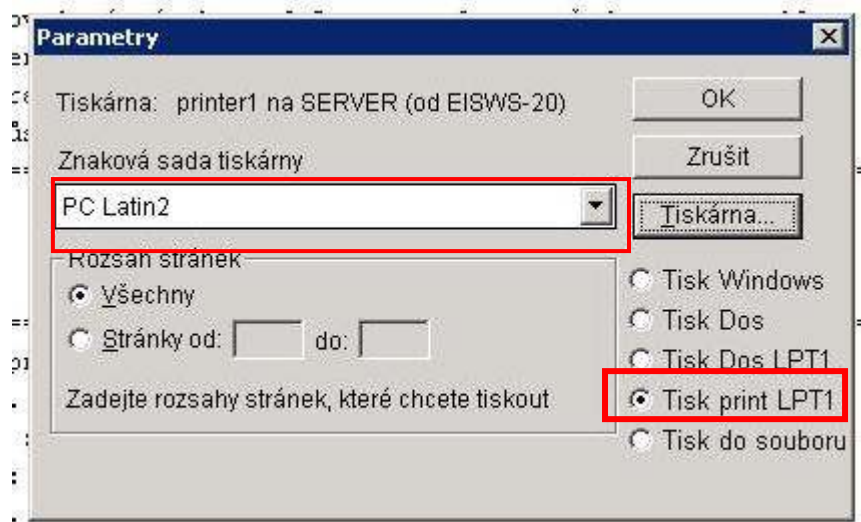
OK Zrušit

Krok 3:

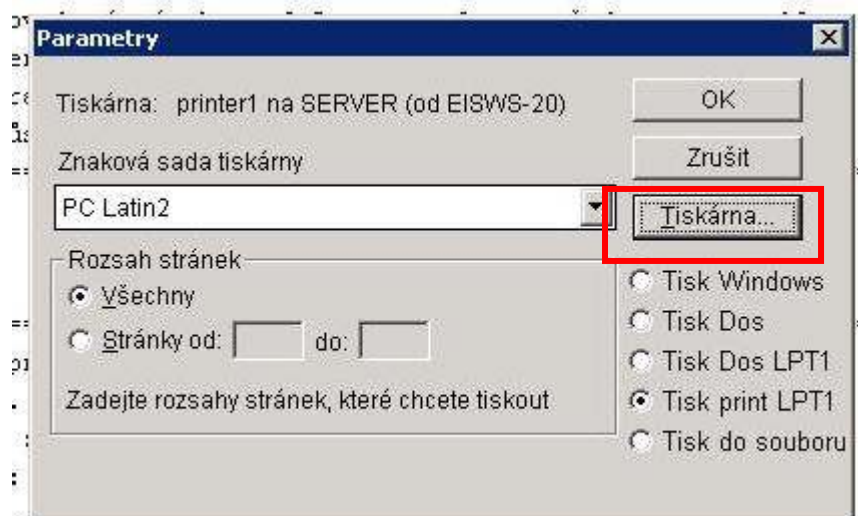
Po vyčíslení sestavy spusťte v menu **Akce => Tisk**. (nebo klávesa **F9**, nebo ikonka tiskárny vlevo nahoře)

Zobrazí se nastavení parametrů tisku:

- Znaková sada musí být **PC Latin2**.
- Vpravo zaškrtněte položku: **Tisk print LPT1**



Tlačítkem **Tiskárna** zvolte svou jehličkovou tiskárnu, kterou máte připojenou k počítači.



!!! Pozor !!! V případě, že máte k počítači připojeno víc tiskáren (i síťových) budou se v menu tiskáren nabízet všechny. Proto nezapomeňte při každém tisku výplatních lístků zkontrolovat, jestli je skutečně zvolená vaše jehličková tiskárna.

Stiskem tlačítka **OK** spustíte tisk.

