

## Referenční seznam úprav a rozšíření iFIS z verze 6.6.00 na verzi 10.7 (2010)

Kapitola	Oblast	Hlavní změny
OZ	Obecné změny	Spuštění iFIS Přihlášení na testovací databázi Rozšířené možnosti aplikací Číselné řady, tisk a rezervace Nový F3/LIST na TA/Akce
CIS	Číselníky	Číselník NS Číselník typů účtů
ZAK	Zakázky a projekty	Třídění NS v zakázkách Nová sestava 206/01220 Zakázky - projekty (detail)
FIN	Finance	Druh kurzu Cizí bankovní účty Prohlížení kontací Pokladna a pravidlo účetní likvidace Sestavy z účetního salda Účetní likvidace bankovních řádků Prohlížení řádků bankovních výpisů Ruční saldo a záložky Hromadné párování DUZP a ruční zápis Účetní období a DUZP Výběr deníku pro zadávání pohledávek Zadávání pohledávek Upomínky Číselník stupňů upomínek Výběr deníku pro závazky a jejich zadávání NS v hlavičce UDD Elektronické DPH
MAJ	Majetek	Nová podoba inventární karty dlouhodobého majetku Nová podoba inventární karty drobného majetku Prohlížení inventárních karet DM Datum platnosti dokladů Zařazení majetku a „otvírák“ Majetkové sestavy Univerzální sestava Volání číselníku lokalit F3/List pro úlohy majetku Vazba lokalit na střediska Lokální parametry majetku Rozšíření účetního typu
SPM	Správa majetku	Správa majetku (SPM) Číselníky SPM Karta předmětu Vznik a potvrzení činnosti Upozornění na plánované činnosti Vyhodnocení stavu plánovaných činností
OBJ	Objednávky	Přepočtení v řádku objednávky Objednávka v cizí měně Stav tisku v objednávce Omezení seznamu TÚ
Kapitola	Oblast	Hlavní změny
RZP	Rozpočty	Vyhledávání Kopie rozpočtu F6 Rozšíření servisních funkcí

UCT	Účetnictví	Zpětný chod přepočtu kurzových rozdílů Zůstatky a obraty na účtech F3/LIST nad analytickým účtem Znaménko a částka Definice závěrkových sestav Lokální parametry pro účetnictví
ZAS	Zásoby	Hromadný tisk
INV	Inventarizace	Zrychlení odezvy pro výběr dat Načítání dat z výstupního souboru ze snímače Změny v porovnávacím formuláři 09201 Pevná položka „Typ majetku“ pro nastavení parametrů Stavy inventur a dávek

# OBSAH

<b>REFERENČNÍ SEZNAM ÚPRAV A ROZŠÍŘENÍ IFIS Z VERZE 6.6.00 NA VERZI 10.7 (2010)</b> .....	<b>1</b>
<b>OZ</b> .....	<b>5</b>
<b>OBECNÉ ZMĚNY</b> .....	<b>5</b>
<b>OZ 01. SPUŠTĚNÍ IFIS</b> .....	5
<b>OZ 02. PŘIHLÁŠENÍ NA TESTOVACÍ DATABÁZI</b> .....	5
<b>OZ 03. ROZŠÍŘENÉ MOŽNOSTI APLIKACÍ</b> .....	6
<b>OZ 04. ČÍSELNÉ ŘADY, TISK A REZERVACE</b> .....	6
<b>OZ 05. NOVÝ F3/LIST NA TA/AKCE</b> .....	7
<b>CIS</b> .....	<b>8</b>
<b>ČÍSELNÍKY</b> .....	<b>8</b>
<b>CIS 01. ČÍSELNÍK NS</b> .....	8
<b>CIS 02. ČÍSELNÍK TYPŮ ÚČTŮ</b> .....	8
<b>ZAK</b> .....	<b>10</b>
<b>ZAKÁZKY - PROJEKTY</b> .....	<b>10</b>
<b>ZAK 01. TRÍDĚNÍ NS V ZAKÁZKÁCH</b> .....	10
<b>ZAK 02. NOVÁ SESTAVA 206/01220 ZAKÁZKY - PROJEKTY (DETAIL)</b> .....	11
<b>FIN</b> .....	<b>11</b>
<b>FINANCE</b> .....	<b>11</b>
<b>FIN 01. DRUH KURZU</b> .....	11
<b>FIN 02. CIZÍ BANKOVNÍ ÚČTY</b> .....	11
<b>FIN 03. PROHLÍŽENÍ KONTACÍ</b> .....	12
<b>FIN 04. POKLADNA A PRAVIDLO ÚČETNÍ LIKVIDACE</b> .....	12
<b>FIN 05. SESTAVY Z ÚČETNÍHO SALDA</b> .....	13
<b>FIN 06. ÚČETNÍ LIKVIDACE BANKOVNÍCH ŘÁDKŮ</b> .....	14
<b>FIN 07. PROHLÍŽENÍ ŘÁDKŮ BANKOVNÍCH VÝPISŮ</b> .....	15
<b>FIN 08. RUČNÍ SALDO A ZÁLOŽKY</b> .....	15
<b>FIN 09. HROMADNÉ PÁROVÁNÍ</b> .....	15
<b>FIN 10. DUZP A RUČNÍ ZÁPIS</b> .....	16
<b>FIN 11. ÚČETNÍ OBDOBÍ A DUZP</b> .....	17
<b>FIN 12. VÝBĚR DENÍKU PRO ZADÁVÁNÍ POHLEDÁVEK</b> .....	17
<b>FIN 13. ZADÁVÁNÍ POHLEDÁVEK</b> .....	17
<b>FIN 14. UPOMÍNKY</b> .....	18
<b>FIN 15. ČÍSELNÍK STUPŇŮ UPOMÍNEK</b> .....	20
<b>FIN 16. VÝBĚR DENÍKŮ PRO ZÁVAZKY A JEJICH ZADÁVÁNÍ</b> .....	20
<b>FIN 17. NS V HLAVIČCE UDD</b> .....	22
<b>FIN 18. ELEKTRONICKÉ DPH</b> .....	22
<b>MAJ</b> .....	<b>22</b>
<b>MAJETEK</b> .....	<b>22</b>
<b>MAJ 01. NOVÁ PODOBA INVENTÁRNÍ KARTY DLOUHODOBÉHO MAJETKU</b> .....	22
<b>MAJ 02. NOVÁ PODOBA INVENTÁRNÍ KARTY DROBNÉHO MAJETKU</b> .....	24
<b>MAJ 03. PROHLÍŽENÍ INVENTÁRNÍCH KARET DM</b> .....	25
<b>MAJ 04. DATUM PLATNOSTI DOKLADŮ</b> .....	25
<b>MAJ 05. ZAŘAZENÍ MAJETKU A „OTVÍRÁK“</b> .....	25
<b>MAJ 06. MAJETKOVÉ SESTAVY</b> .....	25
<b>MAJ 07. UNIVERZÁLNÍ SESTAVA</b> .....	26
<b>MAJ 08. VOLÁNÍ ČÍSELNÍKU LOKALIT F3/LIST PRO ÚLOHY MAJETKU</b> .....	27
<b>MAJ 09. VAZBA LOKALIT NA STŘEDISKA</b> .....	27
<b>MAJ 10. LOKÁLNÍ PARAMETRY MAJETKU</b> .....	27

<b>MAJ 11.</b>	<b>ROZŠÍŘENÍ ÚČETNÍHO TYPU .....</b>	<b>27</b>
<b>SPM .....</b>	<b>28</b>	<b>28</b>
<b>SPRÁVA MAJETKU .....</b>	<b>28</b>	<b>28</b>
<b>SPM 01.</b>	<b>SPRÁVA MAJETKU (SPM) .....</b>	<b>28</b>
<b>SPM 02.</b>	<b>ČÍSELNÍKY SPM .....</b>	<b>28</b>
<b>SPM 03.</b>	<b>KARTA PŘEDMĚTU .....</b>	<b>31</b>
<b>SPM 04.</b>	<b>VZNIK A POTVRZENÍ ČINNOSTI .....</b>	<b>32</b>
<b>SPM 05.</b>	<b>UPOZORNĚNÍ NA PLÁNOVANÉ ČINNOSTI .....</b>	<b>34</b>
<b>SPM 06.</b>	<b>VYHODNOCENÍ STAVU PLÁNOVANÝCH ČINNOSTÍ .....</b>	<b>34</b>
<b>OBJ .....</b>	<b>35</b>	<b>35</b>
<b>OBJEDNÁVKY .....</b>	<b>35</b>	<b>35</b>
<b>OBJ 01.</b>	<b>PŘEPOČET V ŘÁDKU OBJEDNÁVKY .....</b>	<b>35</b>
<b>OBJ 02.</b>	<b>OBJEDNÁVKA V CIZÍ MĚNĚ .....</b>	<b>35</b>
<b>OBJ 03.</b>	<b>STAV TISKU V OBJEDNÁVCE .....</b>	<b>36</b>
<b>OBJ 04.</b>	<b>OMEZENÍ SEZNAMU TŮ .....</b>	<b>36</b>
<b>RZP 01.</b>	<b>VYHLEDÁVÁNÍ .....</b>	<b>36</b>
<b>RZP 02.</b>	<b>KOPIE ROZPOČTU F6 .....</b>	<b>36</b>
<b>RZP 03.</b>	<b>ROZŠÍŘENÍ SERVISNÍCH FUNKCÍ .....</b>	<b>37</b>
<b>UCT .....</b>	<b>38</b>	<b>38</b>
<b>ÚČETNICTVÍ .....</b>	<b>38</b>	<b>38</b>
<b>UCT 01.</b>	<b>ZPĚTNÝ CHOD PŘEPOČTU KURZOVÝCH ROZDÍLŮ .....</b>	<b>38</b>
<b>UCT 02.</b>	<b>ZŮSTATKY A OBRATY NA ÚČTECH .....</b>	<b>38</b>
<b>UCT 03.</b>	<b>F3/LIST NAD ANALYTICKÝM ÚČTEM .....</b>	<b>38</b>
<b>UCT 04.</b>	<b>ZNAMÉNKO A ČÁSTKA .....</b>	<b>39</b>
<b>UCT 05.</b>	<b>DEFINICE ZÁVĚRKOVÝCH SESTAV .....</b>	<b>39</b>
<b>UCT 06.</b>	<b>LOKÁLNÍ PARAMETRY PRO ÚČETNICTVÍ .....</b>	<b>39</b>
<b>ZAS .....</b>	<b>40</b>	<b>40</b>
<b>ZÁSOBY .....</b>	<b>40</b>	<b>40</b>
<b>ZAS 01.</b>	<b>HROMADNÝ TISK .....</b>	<b>40</b>
<b>INV .....</b>	<b>40</b>	<b>40</b>
<b>INVENTARIZACE .....</b>	<b>40</b>	<b>40</b>
<b>INV 01.</b>	<b>ZRYCHLENÍ ODEZVY PRO VÝBĚR DAT .....</b>	<b>40</b>
<b>INV 02.</b>	<b>NAČÍTÁNÍ DAT ZE VÝSTUPNÍHO SOUBORU ZE SNÍMAČE .....</b>	<b>41</b>
<b>INV 03.</b>	<b>ZMĚNY V POROVNÁVACÍM FORMULÁŘI 09201 .....</b>	<b>42</b>
<b>INV 04.</b>	<b>PEVNÁ POLOŽKA „TYP MAJETKU“ PRO NASTAVENÍ PARAMETRŮ .....</b>	<b>43</b>
<b>INV 05.</b>	<b>STAVY INVENTUR A DÁVEK .....</b>	<b>44</b>

Označení	Oblast
OZ	Obecné změny

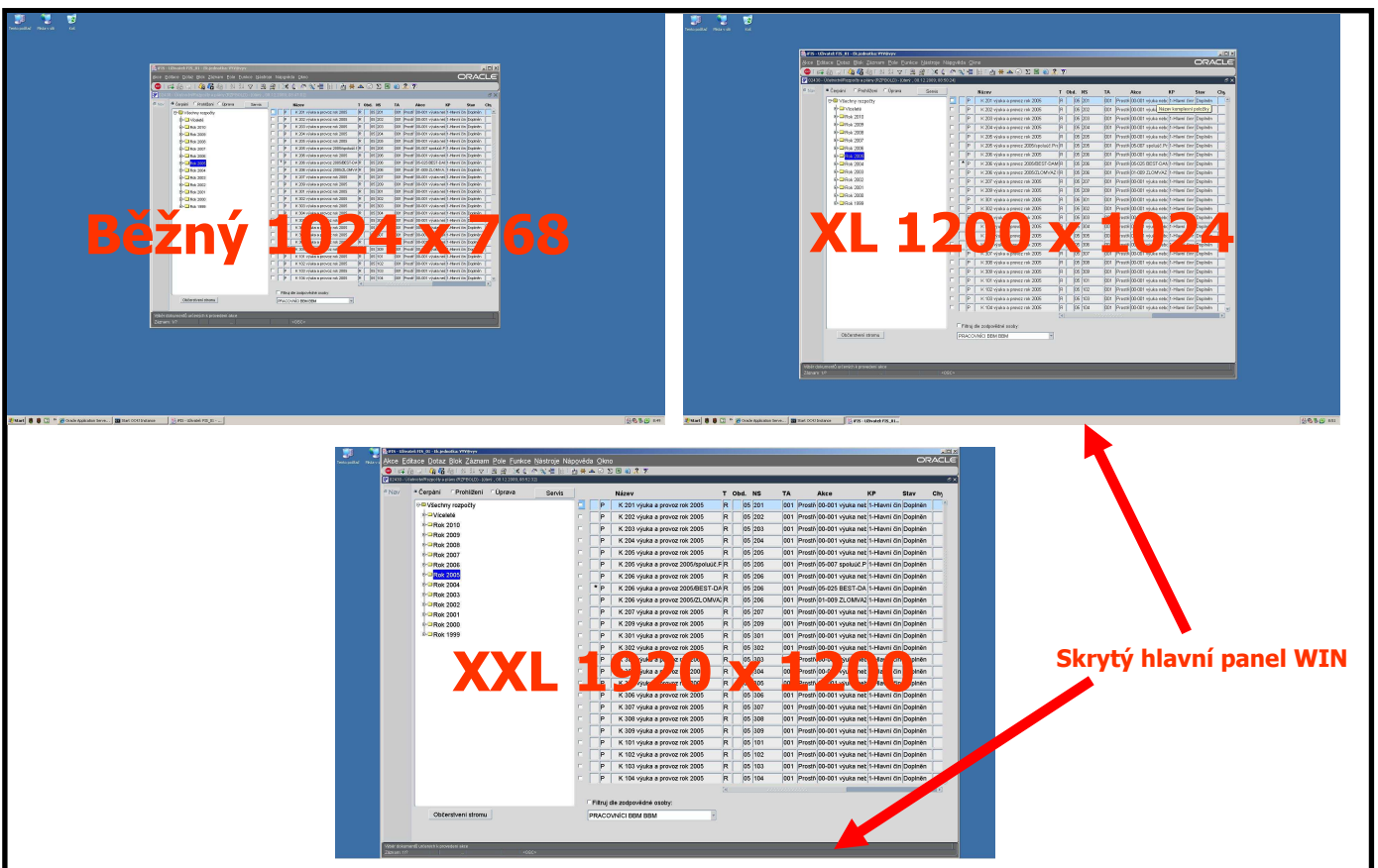
**OZ 01. Spuštění iFIS**

System iFIS lze spouštět s různými velikostmi písma a tím pádem je nutné nastavit rozlišení monitorů, které je od verze iFIS\*10.7.0 pro spuštění podporované:

**Start iFIS** – přímý start aplikace iFIS s rozlišením **1024 x 768**

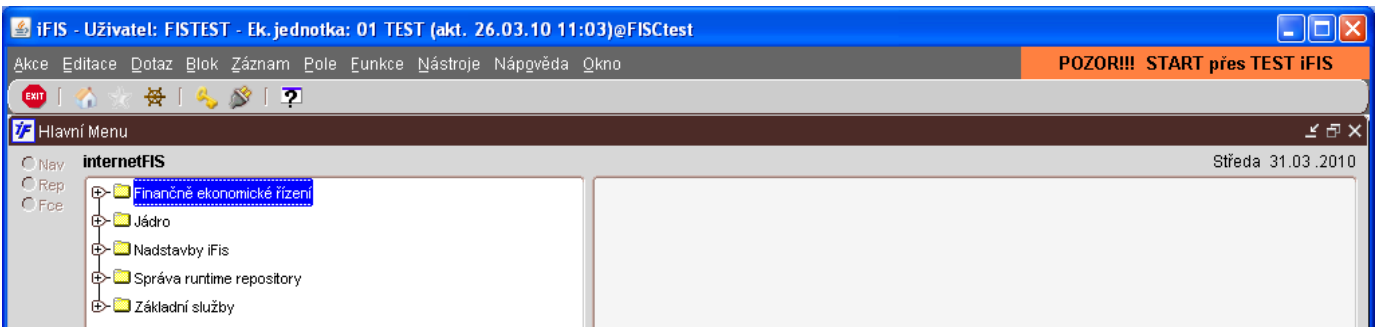
**Start iFIS XL** - start aplikace iFIS se zvětšeným písmem s rozlišením **1280 x 1024**

**Start iFIS XXL** - start aplikace iFIS se super zvětšeným písmem s rozlišením **1920 x 1200**



**OZ 02. Přihlášení na testovací databázi**

Při přihlášení na testovací databázi je na nástrojové liště vidět upozornění – oranžová barva, že se uživatel přihlásil přes tlačítko Start Test



### OZ 03. Rozšířené možnosti aplikací

Zvětšení oken, rozšíření a přemístění polí, červené orámování pole, na kterém stojí kurzor, doplnění kalendáře k datovým polím

Číslo dokladu	Firma	IČO	De-ník	Osoba	Ob-dobí	Č. faktury dodavatele	Variabilní symbol	U DD	Typ Celkem dok.	Stav	PID

**Vyberte datum**

Březen 2010

Po	Út	St	Čt	Pá	So	Ne
1	2	3	4	5	6	7
8	9	10	11	12	13	14
15	16	17	18	19	20	21
22	23	24	25	26	27	28
29	30	31				

Interní číslo dokladu: 2079900001

Došlo dne:  PID:

Vlastní účet: 19-8491620277/4100 Proplatit: A

Důvod:

Referent: Kalous Tomáš Doc. CSc. 1

Schvaluje:

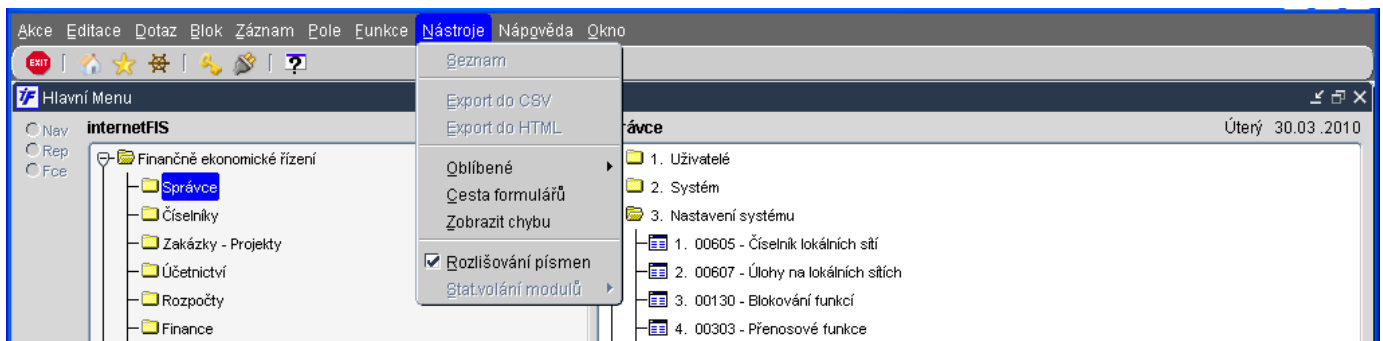
Č. fakt. dodavatele: 111111

Variabilní s.: 111111

Konstantní s.: 308

Potvrdit Zrušit

otevření kalendáře (F3) na datové položce **Došlo dne**



V Nástrojové liště je možnost zapnout funkci pro rozlišování písmen. Je-li zatrženo – písmo je rozlišováno, není-li zatrženo – písmo není rozlišováno.

### OZ 04. Číselné řady, tisk a rezervace

Do formuláře pro nastavení některých číselných řad byl doplněn sloupec **Tisk**. Možnost tisku štítků z řady nebo rezervace pro tisk.

Ekonom. jednotka	Úloha	Položka číselné řady	Typ	Maska	Minimum číselné řady	Maximum číselné řady	Počet období	Poznámka	Tisk
VYV	070	VZ_MASK	C	RR*ABED*SSSSCCCC	1	99999	01 10	interní číslo VZ - generované	Ne
VYV	021		N	RRUUUCCCC	1	99999	00 98		Ano
VYV	091	PID_RUCNE	C	JRR*EE*CCCC	1	999999	10 09	Pro tisk čárových kódů a pro kon	Ano
VYV	091	PID	C	RRCCCC	3000	99999	01 06	OD 1.1.06 REAL	Ano
VYV	091	JCNASE	C	RR-CCCC	1	99999	11 05		Ne

00305 - Správce/Tisk a rezervace číselných řad (EKRADREZ) - [pondělí, 15.03.2010; 23:18:04]

EJ	Úloha	Položka	Typ	Maska	Minimum	Maximum	Počet období	Poznámka
1	021		N	RRUUCCCCC	1	99999	00	98
1	091	PID_RUCNE	C	JRR*EE*CCCCC	1	999999	10	09 Pro tisk čárových kódů a pro kontrolu ručního vst
1	091	PID	C	RRCCCCC	3000	99999	01	06 OD 1.1.06 REAL
1	303		N	2RRSSCCCC	1	9999	01	99

Znaky	Význam	Hodnota
RR	Rok - číslice v masce číselné řady	
UUU	Úloha - číslice v masce číselné řady	

Poslední rezervace

Rezervovat od

Rezervovat do

Počet rezervací

Začátek rezervace řady

Konec rezervace řady

Tisk štítků    Rezervace    Zpět

## 0Z 05. Nový F3/LIST na TA/Akce

01207 - Číselníky/Listval zakázek (EKAKLST) - [pondělí, 15.03.2010; 11:41:49]

Akce povolené k NS 
 Jen moje NS
  Platné akce v období 02.05

Akce povolené k TA 
 Jen moje TA
  Akce pro objednávání

Akce povolené s KP 
 Jen moje akce
  Akce s plánovaným rozpočtem

Akce investiční

Akce	Vyhledat details	Poznámka	Od	Do	TA	Typ akce	Komentář k TA
<input type="checkbox"/>	111111 úkol				1	01 Výuka, provoz (dotace)	
<input type="checkbox"/>	123				1	01 Výuka, provoz (dotace)	
<input type="checkbox"/>	130-31 Výuka, provoz (dotace)				1	01 Výuka, provoz (dotace)	
<input type="checkbox"/>	140-30 Výuka, provoz (dotace)				1	01 Výuka, provoz (dotace)	
<input type="checkbox"/>	160-30 Výuka, provoz (dotace)				1	01 Výuka, provoz (dotace)	
<input type="checkbox"/>	170-30 Výuka, provoz (dotace)				1	01 Výuka, provoz (dotace)	
<input type="checkbox"/>	190-31 Výuka, provoz (dotace)				1	01 Výuka, provoz (dotace)	
<input type="checkbox"/>	240-30 Výuka, provoz (dotace)				1	01 Výuka, provoz (dotace)	
<input type="checkbox"/>	400-30 Výuka, provoz (dotace)				1	01 Výuka, provoz (dotace)	
<input checked="" type="checkbox"/>	530-30 Výuka, provoz (dotace)				1	01 Výuka, provoz (dotace)	

Řešitel 
 Projekt 
 Stav akce

Nový jednotný formulářový F3/LIST na TA/Akce na všech místech iFIS umožňuje:

- standardní vyhledávání F7,F8
- volitelně omezovat nabídku akcí přes odpovědnou osobu (Jen\_moje\_akce = akce, u kterých je aktuálně přihlášená osoba uvedena jako řešitel / spoluřešitel)
- volitelně omezovat nabídku akcí přes kontext NS nebo TYP\_ZAKAZKY,

- třídit, filtrovat nebo omezovat nabídku akcí přes libovolné uživatelské filtry
- vyhledávat akce bez nutnosti zadávání/znalosti odpovídajícího TA
- přímo z dokladu procházet do libovolně podrobných detailů přes iFIS\* Zakázky - projekty (nutnost nastaveného kontextového oprávnění NS pro úlohu 012X a nebo oprávnění přes Odpovědnost osoby za zakázku)
- vyhledávání akcí přes přehledové zakázky - projekty
- vyhledávání zakázek podle stavu (Návrh / Realizace / Uzavřeno) a podle příznaku Objednávat / Rozpočtovat / Investiční akce.

Označení	Oblast
CIS	Číselníky

## CIS 01. Číselník NS

Do číselníku NS přidána nová položka „**Dlouhý název**“ (100 znaků), úprava sestavy 104/01108 Přehled středisek

Číslo	Název	Dlouhý název	Cizojazyčný název	Typ střediska	Nadřazené	Úč to	Od	Do	Organizace	Kom.pol.	Komentář
0	AMU	12345678901234567890		Vysoká škola		N			KOLBENKA	1-Hlavní čini	Komentar ke stredisku
00						N					
100						A					
101						A					
102						A					
103						A					
104						A					
105						A					
106						A					
107						A					
108						A					
109						A					
135						A	01	03			
136						A	01	03	01	04	
160						A					
161						A					
170						A					

## CIS 02. Číselník typů účtů

Radikální změna formuláře pro pořizování a prohlížení typů účtů. Formulář je rozdělen do dvou oddílů – levá část obsahuje stromovou strukturu typů účtů, na pravá část obsahuje název typu účtu, strana účtů zahrnovaná do typů dle vlastností účtů a nadřazený typ účtu.

Pod formulářem jsou tři tlačítka **Občerstvení stromu**, **Servis** a **Vlastnosti**. Pro formulář 01313 Prohlížení jsou funkce tlačítek shodné, pouze chybí tlačítko se servisními funkcemi.

- **Občerstvení stromu** – tlačítko, které poskytuje uživateli větší komfort (lze nahradit stiskem funkčních kláves F7 a F8) pro aktualizaci obrazovky
- **Servis** – umožňuje práci s typy účtů jako je jejich kopie a výmaz.
  - **Kopie** - lze kopírovat s vlastnostmi nebo bez vlastností typu účtu, dále lze při tomto úkonu měnit název dle šablony.
  - **Výmaz** – zde se systém pouze dotáže, zda má smazat typ účtu s podřazenými typy účtů a jejich vlastnostmi
- **Vlastnosti** – po stisku tohoto tlačítka se objeví analytické účty, které mají stejný typ účtu.





vzhled formuláře, který se otevře po stisku tlačítka **Servis** a výběru jedné z možných kopií (rozdíl je pouze v zatržení *kopírovat včetně vlastností TU*)

rozhodovací formulář, který se objeví po stisku tlačítka **Servis** a volby výmaz

Označení	Oblast
ZAK	Zakázky - projekty

### ZAK 01. Třídění NS v zakázkách

Možnost seřadit již zadaná NS dle velikosti a následně pro přidání nového NS se nabízí pouze ta, která ještě nejsou u konkrétní zakázky zadaná. Formulář je upraven pro třídění i výběr na záložce „**Další NS**“

**ZAK 02. Nová sestava 206/01220 Zakázky - projekty (detail)****Zakázky - projekty (detail) 1 / 1**

## Základní údaje

Název	: SYROVÁ/109/5000/2000	Platnost od	: 1 / 7
Typ zakázky	: 91 Stálé zálohy	Platnost do	: /
Druh zakázky	: PZD	Objednávka na zakázku	: A
Účtovat	: A	Rozpočtovaná zakázka	: A
Plnění	: 0.00 Kalkulační jednice	Typ klasifikace	:
Popis	: 5.000,-	Kód klasifikace	:
Poznámka	:	Název klasifikace	:
		Stav	:

## NS

Hlavní	NS	Název NS	Poznámka
	107	K tance	
	412	Archiv	
	410	Atelier starý	
	419	Odd. dispečink	
	108	K teorie a dějin hudby	

## Bankovní účty

Hlavní	Název účtu	Číslo účtu	KOD	Měna
A	BĚŽNÝ ÚČET - VK Brousil	35-3783100617	0100	CZK

## Osoby

Hlavní	Jméno	Role	Oprávnění	Přiz.2	Přiz.3	Přiz.4	Přiz.5	Poznámka
A	SYROVÁ Pavla							
	ADALSTEINSSON Hakon str	Přikazce operace						

## Dokumenty

Upozornění	Typ dokladu	Popis	Jméno souboru	Poznámka
	Dodatek	aSDAwd	Ti02415.jpg	

Konec výpisů údajů pro zakázku-projekt SYROVÁ/109/5000/2000

Označení	Oblast
FIN	Finance

**FIN 01. Druh kurzu**

Do formulářů závazků a pohledávek (faktura, dobropis, zálohový list, zaměstnanci, pořízení, oprava, schvalování, kopie, prohlášení, účetní likvidace, storno) přidána položka **Druh kurzu**

**FIN 02. Cizí bankovní účty**

Nový jednotný formulářový F3/LIST na číselník cizích bankovních účtů. V listu je možnost výběru cizího účtu patřícího i jiné části stejného subjektu („zatržítka“ filtrují záznamy). Umožněno pořízení nového bankovního účtu pro vybraný subjekt

01409 - Číselníky/Bankovní účty cizí (EKPRCIUC) - [pondělí, 15.03.2010; 12:44:25]

Organizace: A - CONNECT IČO: 61061794 DIČ: CZ61061794 Nový účet

Adresa vlastníka účtu	Účet	Měna	Banka	Stát	Swift kód	Specif. s.	Název úč
Krátká 9, PRAHA 6, CZE	123/0800	CZK	Česká spořitelna a.s.	CZE			
UNE SPOL. S R. O., Karlo	0/0100	CZK	Komerční banka a.s.	CZE	0100		
UNE SPOL. S R. O., Karlo	1111111111/0100	CZK	Komerční banka a.s.	CZE			

Účty vybraného vlastníka  
 Účty ostatních vlastníků

Otevřené účty  
 Platné účty

### FIN 03. Prohlížení kontaktí

Sjednocení formulářů pro prohlížení kontaktí v úlohách 031 Banka (03109 Prohlížení kontaktí banky), 032 Závazky (03209 Prohlížení kontaktí závazků), 033 Pohledávky (03302 Prohlížení kontaktí pohledávek), 035 Pokladna (03508 Prohlížení kontaktí pokladny), 036 UDD (03609 Prohlížení kontaktí UDD), 103 Nákup (10322 Prohlížení a tisk kontaktí příjemek) a 104 Výdej (10422 Prohlížení a tisk kontaktí výdejek). Formuláře jsou opatřeny vodorovným posuvníkem, který však nechává první položky fixní.

03109 - Finanční vztahy/Prohlížení kontaktí banky (EKBAPUL) - [pondělí, 15.03.2010; 13:27:52]

Období	Úloha	Č. prvot. dokladu	Č.ř.	Text	Párovací symbol	Stav přenosu do účetnictví (doklad)	Stav (řádek)	Strana
04/05	031	0000130896	1			Nepřevedené	K	MD +
03/05	031	0000130873	1	,		Nepřevedené	N	MD +
03/05	031	0000130872	2			Nepřevedené	K	MD +
03/05	031	0000130879	3	kopírování		Nepřevedené	U	MD +
03/05	031	0000130882	2	Záv.2040102347;MED TOUR Břetislav L		Nepřevedené	U	MD +
03/05	031	0000130882	1	MED TOUR Břetislav,		Nepřevedené	U	DAL +
03/05	031	0000130881	2	Záv.2050500028;A - CONNECT LINE SPOL		Nepřevedené	U	MD +
03/05	031	0000130881	1	A - CONNECT LINE SP,		Nepřevedené	U	DAL +
03/05	031	0000130880	2	AB STUDIO,		Nepřevedené	U	MD +

Ve spodní části formulářů (u vodorovného posuvníku) jsou dvě „zatrhávatka“ pro specifikaci výběru. Při odtžení zatrhávatka **Jen k této úloze** se objeví kontakce i z ostatních úloh.

01/05	031	0000130826	1	,		Nepřevedené	N	DAL +
01/05	031	0000130825	2			Nepřevedené	K	DAL +
01/05	031	0000130827	1	ARBESOVO KNIHKUPEC,		Nepřevedené	K	DAL +

Jen nepřevedené do úč.  
 Jen k této úloze

### FIN 04. Pokladna a pravidlo účetní likvidace

Zapsání účetního pravidla pro úlohu 035 Pokladna.

Úloha	Název úlohy	Typ účetní likvidace	Název účetního pravidla	Komentář
035	Pokladna	Úhrada jiné pohledávky	Jiné pohledávky pokladnou	
035	Pokladna	Účetní likvidace prvotního dokladu	Neidentifikovaná platba	
035	Pokladna	Účetní likvidace prvotního dokladu	Příjmový pokladní doklad s DPH	
035	Pokladna	Účetní likvidace prvotního dokladu	Výdajový pokladní doklad s DPH	
035	Pokladna	Účetní likvidace prvotního dokladu	Výdej	

Č.r.	Specifikace částky	O	Str.	%	Anal. účet	NS	TA	Akce	KP	K	M	Text	
1	Částka kreditu	+	MD	100.00	AÚ pokladny						N	N	
2	Párovaná částka pohl	+	DAL	100.00		602112	ZF z jiné pohl	ZF z jiné			N	N	L
3	Ztráta ze zaokrouhlení	+	MD	100.00		50214	ZF z jiné pohl	ZF z jiné			A	A	"Zaokrouh
4	Zisk ze zaokrouhlení	+	DAL	100.00		6499	ZF z jiné pohl	ZF z jiné			A	A	"Zaokrouh

V číselnících pokladen „**Účely plateb**“ vybrání jednoho pravidla pro daný účel platby.

Název účelu platby	DP Typ	H	Kontace MD	Kontace DAL	Typ univerzálního daňového dokladu	Účetní pravidlo
Bankovní poplatky-úč.ČS	Q	N				
Dary	B	N		3849		
Dotace pokladny z bank.účtu	S	N		2611		
Dotace pokladny z bank.účtu	WV	N		2611		
* FKSP - doplatek ambul.lázeň	B	N		91218		
* FKSP - doplatek rekreace (dě	B	N		912191		
* FKSP - doplatek rekreace (ze	B	N		91219		
* FKSP - splátka půjčky	B	N		3353		
Jiné pohledávky	E	N				
* Jízdné - vratka za neobsaz.n	B	N				
* Mimoř.záloha na výd.v hot. -	Q	N				
Mzdy - mimořádná záloha	Q	N	331			

Najít: %

Účetní pravidlo

- Neidentifikovaná platba
- Příjmový pokladní doklad s DPH
- Výdajový pokladní doklad s DPH
- Výdej

Najít OK Zrušit

F3/List na účelu platby v pokladním dokladu. Je-li vyplněna kontace i účetní pravidlo, tak je upřednostňováno účetní pravidlo před kontací.

03567 - Finanční vztahy/Nabídka účelů platby (EKPUCLST) - [úterý , 30.03.2010; 15:40:07]

Vazba účelu na DPH  Bez vazby  S vazbou  Všechny

Typ pokladního dokladu: Běžný doklad výdajový

DPH	Účel platby	Kontace MD	Kontace DAL	Název anal.účtu	Typ UDD	Účetní pravidlo	NS	TA	Akce	KP
<input type="checkbox"/>	Odvod hotovosti na bankovní účet	2611		Peníze na c						
<input type="checkbox"/>	Převod mezi pokladnami - výdej	2611		Peníze na c		Výdej				
<input type="checkbox"/>	UZA - převod mezi pokl. - od 08/07	2611		Peníze na c						
<input checked="" type="checkbox"/>	Výdaj s DPH	50214		Ostatní	998 Automaticky ge	Výdajový poklad				

## FIN 05. Sestavy z účetního salda

Před vlastním výpisem zvolené sestavy se vypíší zadané parametry tisku 082, 091, 115, 128, 162, 165, 349, 351, 655, 656/03474. Některé sestavy z účetního salda byly převedeny do formátu XLS.

Kolbenka - část 8		Sestava FIS : 082/03474	
Malostranské náměstí 12 - 118 00 PRAHA 1 - Česká republika		Datum zpracování : 04.11.2009 23:04:34	
		Strana : 1/1	
Účetní saldo závasků za měsíc k 31.03.2009 *****			
-----			
Zadané parametry tisku:			
Období: 03/09			
Analytický účet: 33%			
-----			
3331	Záv.vdči zam.-cest.-CZK S	Stav účetnictví: -56.856,00	
Č. dokladu	Var.symbol Firma	Osoba Období Dat.spl. Došlo dne	Částka v Kč Částka v cizí měně Poznámka
905000128	2009 Kolbenka	HANCIL Jan 02/09 09.03.09 09.03.09	-2.773,00 CZK
905000130	2009 Kolbenka	GREMLICOVÁ 02/09 10.03.09 10.03.09	-253,00 CZK
905000143	2009 Kolbenka	PARKAČ Hyn 03/09 18.03.09 18.03.09	-2.466,00 CZK
905000144	2009 Kolbenka	OTAVA Mart 03/09 18.03.09 18.03.09	-1.671,00 CZK
905000145	2009 Kolbenka	TICHÝ Vlad 03/09 18.03.09 18.03.09	-403,00 CZK
905000146	2009 Kolbenka	STRÁNSKÁ L 03/09 19.03.09 19.03.09	-309,00 CZK
905000164	565656 Kolbenka	ADAMEC Pet 03/09 11.08.09 28.07.09	-600,00 CZK
			-8.475,00 CZK
Celkem za saldokontní účet:			-8.475,00
3332	Záv.vdči zam.-cest.-valutyS	Stav účetnictví: -41.128,70	
Č. dokladu	Var.symbol Firma	Osoba Období Dat.spl. Došlo dne	Částka v Kč Částka v cizí měně Poznámka
905000127	2009 Kolbenka	HANCIL Jan 02/09 09.03.09 09.03.09	-4.591,77 -164,55 EUR
			-4.591,77 -164,55 EUR

### FIN 06. Účetní likvidace bankovních řádků

POKyny K VYSTAVENÍ SOUHRNNÉHO DAŇOVÉHO DOKLADU UDD

Typ UDD 3 OPRAVY

Kumulace řádků  Zdanitelné plnění P Odpis (%) 100

Sazba (%) 19 43103 Tuzem. vstup plný nárok

Text pro záhlaví

Účtovat o UDD  Analytický účet 5183

NS 102

TA/A 1 00-001 výuka nebo provoz

KP 1-Hlavní činnost

Partner JIRI HAVLIK

Vyřazení ze salda Prohlížení právě vyřazených řádků Prohlížení kontakcí právě vyřazených řádků Prohlížení právě vytvořených UDD

Prohlížení právě vyřazených řádků

03122 - Finanční vztahy/Prohlížení řádků bankovních výpisů (EKPOLBAN) - [středa , 04.11.2009; 23:43:10]

Interní číslo dokladu	Výpis/rok	Řádek dobí	Ob- účet	Vlastní účet	Datum	Cizí účet	Firma	Částky v naší měně		Kredit UDD	Částky v původní n	
								Debet	Kredit		Debet	Kredit
0000163079	64 /09	1	03/09	19-5373180297	05.10.2009	204173835/0C	JIRI HAVLIK	600,00		0,00	A	600,00

Prohlížení kontakcí vyřazených řádků

03109 - Finanční vztahy/Prohlížení kontakcí banky (EKBAPUL) - [středa , 04.11.2009; 23:44:10]

Období	Č. prvotního dokladu	Řádek/ výpis/rok	Bank. účet	Číslo anal. účtu	Má dáti	Dal	Nákladové středisko			
							Dal	TA	Akce	
03/09	0000163079	1/64/09	19-5373180297/0	51211	600,00	0,00	101	1	00-001 výuka nebo provoz	
03/09	0000163079	1/64/09	19-5373180297/0	2211	0,00	600,00				

Prohlížení právě vytvořených UDD

03616 - Finanční vztahy/Univerzální daňové doklady (EKDPDAP) - [středa , 04.11.2009; 23:44:47]

Číslo dokladu	Č. původního dokladu	Typ	Firma	Ob- dobí	Datum vystavení	Datum zd.plnění	Dod. příkaz	Č.objed.	Účto- vat	Stav	Interní text	Text tisku	
036	0903000008	031	0000163079	3	JIRI HAVLIK	03/09	04.11.2009	05.10.2009		CZK	Účtovat	Kontová	Řádek č.1, výpis č.64/9,

**FIN 07. Prohlížení řádků bankovních výpisů**

Do formuláře 03122 Prohlížení řádků bankovních výpisů přibylo období i pro složenky a rozpisy platebních karet. To, co se má zobrazit lze navolit pomocí zatrhávání ve spodní části obrazovky (Běžné řádky, Rozpisy bankovních karet, Složenky). Implicitně je zatrženo *Běžné řádky*.

**FIN 08. Ruční saldo a záložky**

V ručním saldu závazků i pohledávek umožněno přepínání záložek i v případě, že jsou bloky v režimu dotazu

03412 - Finanční vztahy/Ruční likvidace výpisů - debety (EKODSALR) - [pondělí, 15.03.2010; 12:29:33]

Nav Párování se závazky Účetní likvidace

UDD	Obch. partner	Bank. účet	Variabilní s.	Konst. s.	Specif. s.	Nespárováno	Celkem	Debet v Kč	Debet v měně

03422 - Finanční vztahy/Ruční likvidace výpisů - kredity (EKODSALR) - [pondělí, 15.03.2010; 12:31:42]

Nav Řádky BV Rozpisy Řádky pro dopl.likvidaci

UDD	Partner	Bank. účet	Variabilní	Konstantní	Specifický	Nespárováno	Celkem	Kredit v Kč	Kredit v měn

**FIN 09. Hromadné párování**

Do hromadného párování souhrnné pohledávky přidáno nové tlačítko

03422 - Finanční vztahy/Ruční likvidace výpisů - kredity (EKODSALR) - [úterý , 16.03.2010; 14:32:31]

Nav Rádky BV Rozpisý Rádky pro dopl.likvidaci

UDD	Partner	Bank. účet	Variabilní	Konstantní	Specifický	Nespárováno	Celkem	Kredit v Kč	Kredit v měn			
<input checked="" type="checkbox"/>	A	CESKA POSTA-VAI	567281701/010	9189000006	998	9876543210	2 400.00	CZK	2 400.00	CZK	2 400.00	
<input checked="" type="checkbox"/>	N	ING. PETR BRADAC	181849870/010		308		3 000.00	CZK	3 000.00	CZK	3 000.00	
<input type="checkbox"/>	N	A - CONNECT LINE S	1111111111/011		308		184 527.00	CZK	184 527.00	CZK	184 527.00	
<input type="checkbox"/>	N	TESO, S.R.O.	439021/0100				2 000.00	CZK	2 000.00	CZK	2 000.00	
<input type="checkbox"/>	N		1111111111/011				1 000.00	CZK	1 000.00	CZK	1 000.00	
<input type="checkbox"/>	N						865.00	CZK	865.00	CZK	865.00	
<input type="checkbox"/>	N			9	558		1 000 000.00	CZK	1 000 000.00	CZK	1 000 000.00	
<input type="checkbox"/>	N						55 961.05	CZK	55 961.05	CZK	55 961.05	

Účetní likvidace řádků

Spárování Hromadné ...

Součet vybraných plateb pro spárování 5 400.00 5 400.00 5 400.00

Pohledávky Doplnková likvidace

Partner	Den.	Saldo	Variabilní	Konstantní	Specifický	Zbývající pohledávka	Částka v cizí měně	Pův. pohled. v Kč	D. dodání	D. v			
<input type="checkbox"/>	AHT ENERGETIKA S.R.	102	Částečn	2200100001	308		346.25	CZK		CZK	1 726.25	17.10.2002	17.
<input type="checkbox"/>	ABM	312	Neuhraz	2090100001	308		30.00	EUR	30.00	EUR	927.60	09.09.2005	09.
<input type="checkbox"/>	UNIVERZITA Část. Ekf	211	Neuhraz	2070100005			90.00	CZK		CZK	90.00	28.03.2007	28.
<input type="checkbox"/>	UNIVERZITA Část. Ekf	211	Neuhraz	2070100004			180.00	CZK		CZK	180.00	28.03.2007	28.
<input type="checkbox"/>	FYZIOLOGICKY USTAV	211	Neuhraz	012006	008		150.00	CZK		CZK	150.00	14.06.2006	14.
<input type="checkbox"/>	B KLUB	211	Neuhraz	2060100018	308		98 770.00	CZK		CZK	98 770.00	09.06.2006	09.
<input type="checkbox"/>	B AND B ELEKTRO	211	Neuhraz	2060100017	308		76 857.34	CZK		CZK	76 857.34	09.06.2006	09.
<input type="checkbox"/>	D PLAST	211	Neuhraz	2060100014	8		70 448.00	CZK		CZK	70 448.00	06.06.2006	06.
<input checked="" type="checkbox"/>	ING. PETR BRADAC	211	Neuhraz	2060100011	8		35 700.00	CZK		CZK	35 700.00	05.06.2006	05.
<input type="checkbox"/>	ELCO, SPOL. S.R.O. Po	211	Neuhraz	2060100006	0308		150.00	CZK		CZK	150.00	07.04.2006	07.

Prohlížení právě vyřazených řádků Prohlížení kontakci právě vyřazených řádků

## FIN 10. DUZP a ruční zápis

Podle ručně zapsaného a ENTERem potvrzeného DUZP se nastaví odpovídající účetní období. V případě, že je zadáno DUZP z uzavřeného období, uživatel je upozorněn hlášením a období se nezmění.

- Dosud neotevřené období

03211 - Finanční vztahy/Pořízení dodavatelské faktury (EKDOFA) - [úterý , 03.11.2009; 11:02:20]

Nav

Stav Upozornění: Vybíráte období, které není dosud otevřené. Interní číslo dokladu

Interní údaje

Č. deníku 1 Přijaté faktury - CZK Období 04/09 Došlo dne 03.11.2009 PID

Číslo smlouvy Saldo smlouvy Vlastní účet 19-5373180297/0100 Proplatit A

Č. objednávky Saldo objednávky Důvod

Referent PRACOVNÍCI RBM RBM

- již uzavřené období



### FIN 11. Účetní období a DUZP

Při zadání DUZP, které je různé od účetního období je zadavatel upozorněn na tuto skutečnost. Je-li DUZP menší než účetní období, které je otevřené, bude tato skutečnost oznámena, ale nic se nezmění. Je-li DUZP větší než otevřené účetní období, tak systém tuto skutečnost oznámí a období změní podle DUZP.

### FIN 12. Výběr deníku pro zadávání pohledávek

V pohledávkách se změnilý úvodní formuláře pro výběr deníku (03310 Vystavení odběratelské faktury a 03341 Pořízení pohledávky za zaměstnancem). Formulář v řádku ukazuje položky, které jsou vyplněné v číselníku 03360 Odběratelských deníků

Č. sk. den.	Č. den.	Název deníku	Typ dokladu	Číslo a název typu UDD	Měna	Kontace MĀ DĀTI	Kontace DAL	Kont.kurz. rozd. MD	Kont.kurz. rozd. DAL	Kontace DPH
1	1	Faktury - hlavní činnost	Faktura	999 Automaticky	CZK	3111				
1	2	Faktury - doplňková činnost	Faktura	999 Automaticky	CZK	3111				
3	10	Příspěvek+dotace ze SR-neinvestiční	Faktura	999 Automaticky	CZK	3461				
3	11	Příspěvek+dotace ze SR-investiční	Faktura	999 Automaticky	CZK	3462	9013			
3	12	Dotace ze SR-syst.účetl.inv.dotace	Faktura	999 Automaticky	CZK	3462	9013			
3	13	Dotace-neinvest.-j.kap.SR+R úz.org.	Faktura	999 Automaticky	CZK	3463				
1	15	Zahraniční faktura-USD	Faktura	999 Automaticky	USD	3111				
1	16	Faktura-DEM	Faktura	999 Automaticky	DEM	3111				
1	17	Zahraniční faktura - SKK	Faktura	999 Automaticky	SKK	3111				
1	19	Zahraniční faktura FRF	Faktura	999 Automaticky	FRF	3111				
4	20	Mimorozpočtové prostředky	Faktura	999 Automaticky	CZK	3782				
1	21	Zahraniční faktura-CHF	Faktura	999 Automaticky	CHF	3111				
1	22	Zahraniční faktura - EUR	Faktura	999 Automaticky	EUR	3111		545	645	
7	24	DPH-odpočet nadměrný-aktivní	Faktura	999 Automaticky	CZK	3438				
	25	Faktury - EC - SKK	Faktura	999 Automaticky	SKK	3111		545	645	
3	26	STK - pronájem krátkodobý	Faktura	999 Automaticky	CZK	3783	64995			
1	27	STK - pronájem garáže	Faktura	999 Automaticky	CZK	3113				
5	40	Tržby HČ+DČ-bank.výpisy	Faktura	999 Automaticky	CZK	3112				
5	41	Tržby HČ+DČ-časové rozlišení	Faktura	999 Automaticky	CZK	3112	6022			
7	70	UVS - faktury - Poněšice	Faktura	999 Automaticky	CZK	3111				
59	599	IPS - generované doklady	Faktura	999 Automaticky	CZK	395901	395999			
80	806	KOLEJ-CIZÍ-HOTEL	Faktura	999 Automaticky	CZK	31581	602115			
81	810	Kolej - smluvní pokuty	Faktura	999 Automaticky	CZK	3111	642			
96	960	UZA - ubytování	Faktura	999 Automaticky	CZK	3111	602113			

### FIN 13. Zadávání pohledávek

Kompletní změna formuláře 03328 Odběratelská faktura. Pro fakturu v domácí měně je povolen pouze typ řádků 2 a 4, pro fakturu v zahraniční měně typ řádků 6 a 7. Všechny typy řádků se zadávají

Ř.	Text řádku	Sazba DPH	MJ	Množství	Cena za MJ CZK	Základ DPH CZK	DPH CZK	Celkem CZK

typ řádků 2

Ř.	Text řádku	Sazba DPH	MJ	Množství	Za MJ s DPH CZK	Celkem CZK	DPH CZK

typ řádků 4

Ř.	Text řádku	Sazba DPH	MJ	Množství	Cena za MJ EUR	Cena v EUR	Celkem CZK

typ řádků 6

Ř.	Text řádku	Sazba DPH	MJ	Množství	Cena za MJ EUR	Základ DPH v EUR	DPH v EUR	Cena v EUR

typ řádků 7

03328 - Finanční vztahy/Odběratelská faktura (EKODFAD) - [pondělí, 15.03.2010; 20:55:04]

Stav **Doplněn**    Neuhrazené    Nepřevedeno    PID    Faktura 1001000020

Zálohy    Č.úč.dokladu

Č. deníku 1    Faktury - hlavní činnost    Období 03/10    Datum plnění 15.03.2010    Vystaveno dne 15.03.2010

Číslo smlouvy 160/001/02    Saldo smlouvy 0.00    Fakturační NS 160

NS/TA/A/KP 110    1 00-001 výuka nebo provoz    1-Hlavní činnost    Referent PRACOVNÍCI BBM BBM

Popis    Schvaluje ABBASOVÁ Aida studentka

K úhradě    Odběratel

Způsob úhrady Příkazem    Číslo účtulkód banky 19-5373180297/0100    IČO 46643419    DIČ CZ7003211237

Variabilní s. 1001000020    Penále v % 0.050    TESAŘSTVÍ-KOPEČEK MA

Konstantní s. 308    Slevy v % 5.0    TESAŘSTVÍ-KOPEČEK MARTIN

Specifický s. 123456    Datum splatnosti 29.03.2010    Školská 232

K úhradě Kč 929.63    Konečný příjemce    FA MARBO

Zpráva nový formulář pro pohledávky    FA MARBO

Objednávka 000000001    Dodací list 159    Přílohy 3    BOŽENA SUJOVA

Typ řádků 2

Ř.	Text řádku	Sazba DPH	MJ	Množství	Cena za MJ CZK	Základ DPH CZK	DPH CZK	Celkem CZK	
1	test1	20	4210 Tuzen	ks	5.000	2 500.00	12 500.00	2 500.00	15 000.00
2	Zálohový list 901000139	20	4210 Tuzen			-8 333.33	-1 666.67	-10 000.00	
3	test2	20	Dodání zbo:	g	3.000	123.23	369.69	73.94	443.63
4	Zálohový list 901000213	0	NENÍ DAŇO			-4 514.00	0.00	-4 514.00	
						22.36	907.27	929.63	

Zaokrouhlení    Záloha    Historie    UDD zálohy

Přes tlačítko **Zálohy** lze přejít do formuláře 03237 Přehled závazků, kde jsou vidět všechny připávané zálohy.

## FIN 14. Upomínky

Do záložky Finance / Pohledávky / Penalizace byly přidělaný dva nové formuláře pro sestavení a prohlížení upomínek.

Formulář 03901 Sestavení upomínky je rozdělen na tři bloky:

1. v tomto bloku se zadává období **od / do** pro výběr příslušných pohledávek, které mají překročenou platnost. Na kliknutí myši nebo dotazem v řádcích se objeví pohledávkové faktury, které se vybírají pro upomínky.
2. v tomto bloku se objeví doklad, případně doklady, na kterém je postaven kurzor v 1. bloku. Aby se vytvořila upomínka je nutné doklad označit „zatržítkem“. Po označení dokladu se přenesou potřebné náležitosti do bloku 3.
3. v tomto bloku je vidět námi definovaný stupeň upomínání, název upomínky, text této upomínky, datum vystavení upomínky, dále je zde spojení na upomínatele, spojení na upomínaného. Po stisku tlačítka „**Vytvořit upomínku**“ se objeví číslo upomínky a je zpřístupněno tlačítko „**Vytisknout upomínku**“

03901 - Finanční vztahy/Sestavení upomínky (EKUPOM) - [pátek , 19.03.2010; 10:27:43]

Výběr upomínaného partnera

Datum splatnosti od: 01.10.2009 do: 19.03.2010

Zkratka firmy	Název firmy	Část firmy	Sídlo	DIČ	Počet dokladů	Počet dní	Pohledávky Kč	Úroky z prodlení Kč
FAB, A. S.	FAB, A. S.		PRAHA 6	CZ45534578	1	142	100.00	7.10
FARAO S.R.O.	Farao s.r.o.		PRAHA 10	CZ46346112	1	126	241.64	15.22

Výběr upomínaných dokladů

Č. dokladu	Firma	De- nůk	Mě- na	Osoba	Období	Var. symbol	Typ dokladu	UDD	Počet upom.	D. posl. upomínky	Dny po splatnosti	Dluh Kč	Úrok Kč
<input checked="" type="checkbox"/>	2050000058	FARAO S.R.O.	2	EUR		4 5	6356	Faktura	N	0	126	241.64	15.22

Vybrané pohledávky celkem: 241.64 Kč, 15.22 Kč

Náležitosti vystavované upomínky

Stupeň: 1

Název upomínky: Pripomenutí

Text upomínky: POzor, pozor

Datum upomínky: 19.03.2010

Vyřizuje: PRIJMENI1346 Tomáš 1346 Tel.: (+420) 382 209 111

Číslo upomínky:

Konečný příjemce:  Firma  Externí

FARAO S.R.O.  
Průběžná 1  
PRAHA 10

Vytvořit upomínku Vytisknout upomínku

Stupeň: 1

Název upomínky: Pripomenutí

Text upomínky: POzor, pozor

Datum upomínky: 19.03.2010

Vyřizuje: PRIJMENI1346 Tomáš 1346 Tel.: (+420) 382 209 111

Číslo upomínky: 12

Konečný příjemce:  Firma  Externí

FAB, A. S.  
Malá 3  
PRAHA 6

Vytvořit upomínku Vytisknout upomínku

Formulář 03902 Přehled upomínek je rozdělen na dvě části:

1. Obsahuje seznam firem, kterým byla vystavena upomínka.
2. Čísla pohledávek s částkou, měnou a úroky k datu upomínky

Č. upomínky	Firma	Stupeň	Datum	Název upomínky	Text upomínky
12	FAB, A. S.Malá 3PRAHA 6	1	19.03.2010	Připomenutí	Pozor, pozor
11	FAB, A. S.Malá 3160 00 PRAHA 6CZI	1	19.03.2010	Připomenutí	Pozor, pozor
10	ABC CALOUNICTV1407 22 BENEŠOV	2	19.03.2010	Hrozba	Výhrůžka soudem
9	WinchesterLedečStínadla 9258401 LE	1	18.03.2010	Připomenutí	Pozor, pozor
8	TESO, S.R.O.Křížkova 55169 00 PRAH	2	18.03.2010	Hrozba	Výhrůžka soudem
7	TESO, S.R.O.Křížkova 55169 00 PRAH	2	18.03.2010	Hrozba	Výhrůžka soudem
6	ABC CALOUNICTV1407 22 BENEŠOV	2	18.03.2010	Hrozba	Výhrůžka soudem
5	ABC CALOUNICTV1407 22 BENEŠOV	2	18.03.2010	Hrozba	Výhrůžka soudem
4	FRANTIŠEK KLIMEKMalá stranaLetens	2	18.03.2010	Hrozba	Výhrůžka soudem
3	ABC CALOUNICTV1407 22 BENEŠOV	1	18.03.2010	Připomenutí	Pozor, pozor
2	TESO, S.R.O.Křížkova 55169 00 PRAH	1	18.03.2010	Připomenutí	Pozor, pozor
1	BBM S.R.O.Pobočka PrahaBoženy Něř	1	07.03.2010	text	Pozor, pozor

Číslo pohledávky	Částka	Úrok k datu upomínky
2050100095	100.00 CZK	7.10 CZK

V nově koncipovaných upomínkách byly nahrazeny sestavy:

- 344 - Upomínky II – jednotlivě
- 347 – Upomínka
- 745 - Upomínka (Anglicky)
- 746 - Upomínka (Německy)
- 747 - Upomínka (Polsky)
- 748 - Upomínka (Francouzsky)
- 749 - Upomínka (Španělsky)
- 345 - Upomínka II – hromadně
- 348 - Upomínka – hromadně
- 445 - Upomínka - hromadně (Anglicky)
- 446 - Upomínka - hromadně (Německy)
- 447 - Upomínky - hromadně (Polsky)
- 448 - Upomínky - hromadně (Francouzsky)
- 449 - Upomínky - hromadně (Španělsky)
- sestavou 390 - Upomínka

#### FIN 15. Číselník stupňů upomínek

Pro potřeby „Upomínek“ byl vytvořen číselník 01428 Stupně upomínky, kde si lze nadefinovat jednotlivé stupně, název a text upomínky. Vše se pak dotahuje do vytvořené upomínky.

Název stupně upomínky	Stupeň	Text pro sestavu
Hrozba	2	Výhrůžka soudem
Připomenutí	1	Pozor, pozor
Soud	3	A již se dostavte

#### FIN 16. Výběr deníků pro závazky a jejich zadávání

Výběr deníku pro zadávání dodavatelských faktur zůstal beze změn. Rozdíl je až v pořízení vlastní dodavatelské faktury. Rozvržení položek se podobá zadávání pohledávek.



**FIN 17. NS v hlavičce UDD**

Vznikla potřeba vyplnění nákladového střediska v ručně pořizovaném UDD. Tento požadavek byl vyřešen pomocí lokálního parametru UDMUSINS

**UDMUSINS [A, N, Z]** - Kontrola vyplněnosti kmenového střediska v UDD

**N** nepovinné  
**A** povinné  
**Z** zákaz vyplnění

**FIN 18. Elektronické DPH**

Nová sestava 181/03601 Elektronické podání DPH - přiznání k dani z přidané hodnoty ve formátu XML

Po vytvoření souboru ve formátu XML a jeho následném uložení na disk spustíme daňový portál Ministerstva financí a soubor načteme

[https://adisepo.mfcr.cz/adistc/adis/idpr\\_pub/dpr/uvod.faces](https://adisepo.mfcr.cz/adistc/adis/idpr_pub/dpr/uvod.faces)

Elektronická podání pro daňovou správu – Elektronické daňové formuláře - Daň z příjmů fyzických osob - pouze pro zdaň. obd. roku 2009 – Načtení souboru

Označení	Oblast
MAJ	Majetek

**MAJ 01. Nová podoba inventární karty dlouhodobého majetku**

Inventární karta dlouhodobého majetku doznala podstatných změn. Do karty byly přidělané záložky na jednotlivé úlohy v majetku, které byly přístupné na F4.

05802 - Majetek/Inventurní karta dlouhodobého majetku (MJHLAVK) - [pondělí, 22.03.2010; 15:28:03]

Inventurní číslo: AS1-0000001/000 VSTUPNI ROZVADEC RH1

Základní | **Nepovinné** | Volitelné | dotace | Doklady | Historie | Příslušenství | Úč.odpisy | Daň.odpisy | Přehled cen

Skupina: AS1 Stavba - S1 Způsob pořiz.: Úplatné nabytí (investice) Investiční zak.: Z import Studio FAMU  
 Typ vlastnictví: Vlastní majetek Fyzický typ: Movitý Účetní podtyp: Hmotný  
 Kategorie: Účetní typ: DHM z fondu 4 Zákl. úč. typ: DDHM do 31.12.2002

Středisko: 402 Odd.osvětlovací techniky Umístění: KL 220 atelier 2. patro  
 Odpovídá:

Zařazen: 01.12.1995 00:00: Doklad: Faktura: FP936/95  
 Vyřazen: 16.03.2004 07:10: Doklad: LK-1/2004 Prod. cena: 0.00

Poznámka:

**Účetní odpisy**

Účetní odp. plán: 0 Neodepisovaný  
 Rozložení odpisů: Rovnoměrné  
 Částka DPH: 0.00 Neuplatněná DPH: 0.00  
 Účetní vst. cena: 20 850.00  
 Oprávky: 20 850.00  
 Zůstatek: 0.00  
 Účet.středisko: 461  
 TA/Akce/KP:  
 Rozdělovník:

**Daňové odpisy**

Obor: 00.00.00 Nezařazeno (00.00.00)  
 Způsob daň. odp.: Neodepisovaný majetek Odpisovat:   
 Odpisová skupina: 0 na 0 Sazba/doba: 0  
 Daňová vst. cena: 20 850.00 Zákl. pro daň.odp.: 20 850.00  
 Oprávky: 20 850.00  
 Zůstatek: 0.00  
 Odeps.doba: 3

Nyní se na ně můžeme dostat ještě přes záložku „Doklady“. Zcela nová záložka „Přehled cen“, která přehledně ukazuje Účetní odpisy, Daňové odpisy a dotace na jedné obrazovce.

05802 - Majetek/Inventurní karta dlouhodobého majetku (MJHLAVK) - [pondělí, 22.03.2010; 15:46:59]

Inventurní číslo: AS1-0000001/000 VSTUPNI ROZVADEC RH1

Základní | Nepovinné | Volitelné | dotace | **Doklady** | Historie | Příslušenství | Úč.odpisy | Daň.odpisy | Přehled cen

Jak dál ???

- <<< Zpět
- >>> Doklady o zařazení
- >>> Doklady o umístění
- >>> Doklady o ceně
- >>> Doklady o úč. odpisech
- >>> Doklady o daň. odpisech
- >>> Doklady o vyřazení

05802 - Majetek/Inventární karta dlouhodobého majetku (MJHLAVK) - [pondělí, 22.03.2010; 15:46:59]

Inventární číslo AS1-000001/000 VSTUPNI ROZVADEC RH1

Základní    Nepovinné    Volitelné    dotace    Doklady    Historie    Příslušenství    Úč.odpisy    Daň.odpisy    Přehled cen

**Účetní odpisy**

Účetní odp. plán 0 Neodepisovaný  
Rozložení odpisů Rovnoměrné

Částka DPH 0.00    Neuplatněná DPH 0.00

Účetní vst. cena 20 850.00    Zákl. pro úč. odpisy 20 850.00  
Oprávk. 20 850.00    Cena p.     
Zůstatek 0.00    Oprávk. p.   

Účt.středisko 461  
TA/Akce/KP     
Rozdělovník   

**Daňové odpisy**

Obor 00.00.00 Nezařazeno (00.00.00)  
Způsob daň. odp. Neodepisovaný majetek    Odpisovat

Odpisová skupina 0 na 0    Sazba/doba 0

Daňová vst. cena 20 850.00    Základ pro daň.odp. 20 850.00  
Oprávk. 20 850.00  
Zůstatek 0.00

Odepsaná doba 3

**dotace**

Vstupní cena 0.00  
Oprávk. 0.00  
Zůstatková cena 0.00

Odpisový plán 0 Neodepisovaný  
Rozložení odpisů Rovnoměrné

## MAJ 02. Nová podoba inventární karty drobného majetku

V inventární kartě drobného majetku bylo učiněno několik drobných změn.

05002 - Majetek/Karta drobného majetku (MJDHLAVK) - [pondělí, 22.03.2010; 15:08:24]

Datum změny 22.03.2010 15:08    Doklad    Poslední změna 30.01.2009 22:42    Evidenční číslo 5000018751

Inventární číslo BU2 - 0000002 / 000    Název BRUSKA EL.STOLNI

Skupina BU2 Beroun - U2

Zařazeno 01.03.1999 00:00    Doklad zařazení    Faktura PREV.STUDIO

Počet ks 1.000    Cena 1 330.00    Celkem 1 330.00

Způsob porizení Nově zjištěný (např. při inventarizaci)  
Fyzický typ Movitý  
Typ vlastnictví Vlastní majetek

Středisko 705 UVS Beroun

Umístění BE - dvougaráž    BE - dvougaráž

Odpovídá VMNTR Jiří 8903    8903

Obor 00.00.00 Nezařazeno (00.00.00)

Výrobní číslo    Rok výroby 1974  
Výrobce    Z. p.   

Dodavatel     
Servis   

Vyřazeno    Doklad vyřazení   

Poznámka 8/99

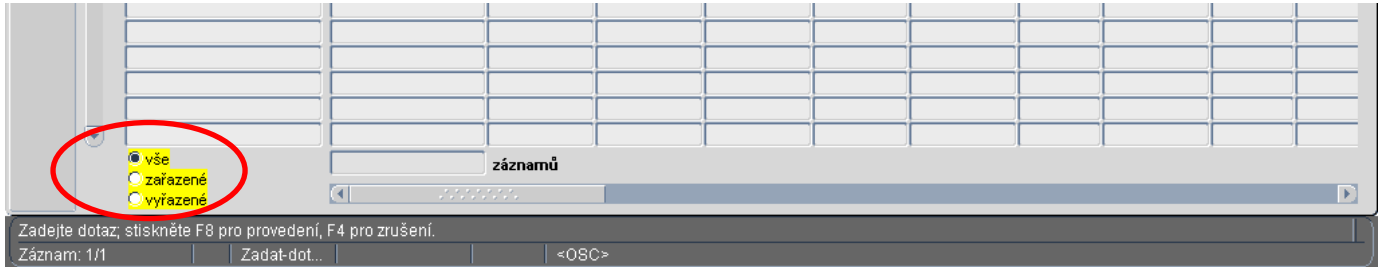
**Volitelné**

Puvodce 2  
SUAAU  
Rok poříze  
CPV  
Pův.osoba  
Pův.NS  
Servis (RR)



### MAJ 03. Prohlížení inventárních karet DM

Vytvořena nová funkce 05004 Prohlížení inventárních karet drobného majetku, kde jsou zobrazeny inventární karty drobného majetku v evidenci a vyřazeného drobného majetku s možností volby zobrazení "Vše/Zařazené/Vyřazené". Vyřazené inventární karty mají vyplněno datum vyřazení (obdobně jako v evidenčním dlouhodobého majetku).



### MAJ 04. Datum platnosti dokladů

Vytvořen lokální parametr **MJDATPL** (+n nebo -n), který nastavuje datum platnosti nových dokladů investičního majetku, předdefinované datum změny dlouhodobého majetku v otevřeném období (+n=první den období + n dnů, -n=poslední den období - n dnů)

Vytvořen lokální parametr **MJDATPLD** (+n nebo -n), který nastavuje datum platnosti nových dokladů drobného majetku, předdefinované datum změny drobného majetku v otevřeném období (+n=první den období + n dnů, -n=poslední den období - n dnů)

### MAJ 05. Zařazení majetku a „otvírák“

Ve funkcích "05xxx Oprava dokladů o xxx" je vytvořeno administrovatelné tlačítko "**Otevření**", které umožňuje v otevřeném období otevřít uzavřené doklady nepřenesené do účetnictví.

CF3-0000081/000	03	09	053	7095300172	19.03.2009	Změna nákladové	P-21/2009	Kontován	Nepřevedeno			
CF3-0000084/000	03	09	053	1095300057	17.03.2009	Změna nákladové	P-20/2009	Kontován	Převedeno			
CF3-0000086/000	03	09	053	7095300173	19.03.2009	Změna nákladové	P-21/2009	Kontován	Nepřevedeno			
CF3-0000089/000	03	09	053	1095300058	17.03.2009	Změna nákladové	P-20/2009	Kontován	Převedeno			
CF3-0000091/000	03	09	053	1095300059	17.03.2009	Změna nákladové	P-20/2009	Kontován	Převedeno			
CF3-0000092/000	03	09	053	1095300060	17.03.2009	Změna nákladové	P-20/2009	Kontován	Převedeno			
CF3-0000181/000	03	09	053	7095300128	11.03.2009	Změna místnosti e		Uzavřen	Bez převodu c			
CF3-0000212/000	03	09	053	7095300129	11.03.2009	Změna místnosti e		Uzavřen	Bez převodu c			

Inv.číslo	Období	Úlo	Číslo dokl.	Datum	Pohyb	Označ.dokladu	Stav dokl.	Stav přen.	Pozn.k dokl.	Změna ceny účetní	Změna c
AS1-0000019/000	03	09	053	4095300124	11.03.2009	Změna místnosti e	010409	Uzavřen	Bez převodu c		
				2.03.2009	Změna místnosti e		Doplněn	Bez převodu c			
				2.03.2009	Změna místnosti e		Zrušen	Bez převodu c			
				03.2009	Změna místnosti e		Zrušen	Bez převodu c			
				03.2009	Změna místnosti e	inventury 08	Uzavřen	Bez převodu c	zapůjčeno mimo		
				03.2009	Změna místnosti e		Uzavřen	Bez převodu c			
				03.2009	Změna místnosti e		Uzavřen	Bez převodu c			
				03.2009	Změna nákladové	P-19/2009	Kontován	Převedeno			
				03.2009	Změna místnosti e		Uzavřen	Bez převodu c			

### MAJ 06. Majetkové sestavy

Sestavy 5268, 5269/05807 [MJDODPP5]; 5203, 5204, 5156, 5206, 5119, 5121, 5125, 5205/05807 [MJDODPP1]; 5324, 5323/05807 [MJUODPP2] pro výběr dat za období OD - DO dle zadání na zadávacím formuláři. Do všech sestav přidán opis výběrového kritéria předformuláře. U sestavy 5324 přidán argument „Rozlišit NS“ (V opisu výběrového kritéria předformuláře je tento argument vidět)

Kolbenka část 8	Sestava FIS : 5119/05807 Datum zpracování : 04.11.2009 23:16:55 Strana : 1/1
Plánované účetní odpisy dle odpisových skupin *****	
Zadané parametry tisku:	
Období od: 03/2009 Období do: 03/2009 Pro středisko: K skladby S podřízenými: ANO	
Odpisová skupina	Položek Plánovaný odpis Plán dle skuteč.
1 Výpočetní a kancelářská technika, software, dopr. prostřed.	14 37216.00 37216.00
2 Inventář dle SKP spadající do 2.odp.ak.	7 4167.00 4069.00
5 Budovy, haly a stavby	3 51.00 51.00
Celkem za sestavu	24 41434.00 41336.00
Konec tiskové sestavy: 5119/05807 (MJDODPP1) - Uživatel: FIS_01	

**MAJ 07. Univerzální sestava**

Nová sestava 5042/05702 - Univerzální tisková sestava pro společný typ majetku

/05702 - (RP\_MJDLVPOL)

Grupování: Účetní typ

1. sloupec: Název majetku

2. sloupec: Inventurní číslo

3. sloupec: Počet jednotek

4. sloupec: Účetní oprávky

5. sloupec:

6. sloupec:

7. sloupec: NS

8. sloupec:

Třídění dle: Neuvedeno

OK Storno Smazat

Kolbenka část 8	Sestava FIS : 5042/05702 Datum zpracování : 01.11.2009 19:32:21 Strana : 7/7			
Univerzální tisková sestava společná *****				
Účetní typ : 7 - Inventář				
Název majetku	Inventurní čísl	Počet jednotek	Účetní oprávky	NS
KLAVIR PETROF II/3A	HF1-0000536/000	1,00	217682,16	102
KLAVIR PETROF II	HF1-0000206/000	1,00	43949,00	102
Celkem za Účetní typ (7 - Inventář) :		2,00	261631,16	
Celkem za sestavu: 55 položek		55,00	463948,04	
Výpis podmínky tisku:				
STAVM='Z' AND (TYP='I' AND pafam_prist.GetPristup('J_STR',NSIDNO,'S','057')=1 OR TYP='D' AND pafam_prist.GetPristup('J_STR',NSIDNO,'S','050')=1) and (NS='102')				
Konec tiskové sestav : 5042/05702 (MJDLVPOL) - Uživatel: FIS_01				

**MAJ 08. Volání číselníku lokalit F3/List pro úlohy majetku**

Parametrické nastavení číselníku lokalit dle požadavku implementace

**MJNSMIST****A--+**

- 1.znak - kontrola lokalit "A" celý číselník,  
"E" jen vlastní ekonomická jednotka,  
"K" jen přístupná nákladová střediska,  
"N" evidenční nákladová střediska majetku
- 2.znak "+" povinné vyplnění lokality  
",," nepovinné vyplnění lokality
- 3.znak "+" 1.nabídka v listu jen k nákladovému středisku,  
",," 1.nabídka v listu pro všechna nákladová střediska
- 4.znak "+" v listu zobrazena data dle názvu lokality  
",," v listu nejsou zobrazena data dle názvu lokality

**MAJ 09. Vazba lokalit na střediska**

Nová funkce 05128 Vazba lokalit na střediska umožňuje doplňovat vazby lokalit na nákladová střediska a osoby bez možnosti provádění změn v číselníku lokalit. Formulář je rozdělen do dvou oddílů, první oddíl obsahuje lokality, které nejsou přístupné pro jakýkoliv zápis či opravu. Druhý oddíl obsahuje nákladová střediska, která patří pod danou lokalitu, do tohoto oddílu lze přidávat nebo rušit nákladová střediska.

**MAJ 10. Lokální parametry majetku**

Vytvoření lokálních parametrů pro předdefinované hodnoty drobného dlouhodobého majetku:

MJDATPLD - předdefinované datum změny drobného dlouhodobého majetku v otevřeném období (+n = 1. den období + n dnů, -n = poslední den období - n dní)

MJDATPL - předdefinované datum změny dlouhodobého majetku v otevřeném období (+n = 1. den období + n dnů, -n = poslední den období - n dní)

**MAJ 11. Rozšíření účetního typu**

Do číselníku účetních typů doplněn blok pro předvyplnění některých hodnot při zařazení



1 - /Skupiny předmětů (SMSKUPB) - [středa, 07.04.2010; 15:29:54]

Prohlížení  Úprava

Skupina	Název skupiny	Úloha	Odpovídá	Nadřízená skupina
01	Sdělovací technika	052	ČUŘÍKOVÁ Tamara Ing. 1010	
02	Budovy	052	ČEPEŠOVÁ Jiřina Ing. 671	
33	Přístroje	052	ABRAM Uroš student	
03	Elektroinstalace	052	ZAHRÁDKA Petr student 7949	
33.20	Přístroje	052	ABRAM Uroš student	33
01030809	Telefony mobilní modré	052	SLEPIČKOVÁ Alena Ing. 594	010308
01030810	Telefony mobilní červené	052	SLEPIČKOVÁ Alena Ing. 594	010308
01030506	Telefony statické červené	052	SLEPIČKOVÁ Alena Ing. 594	010305
01030507	Telefony statické modré	052	SLEPIČKOVÁ Alena Ing. 594	010305
010305	Telefony statické	052	SLEPIČKOVÁ Alena Ing. 594	0103

Vlastnosti  Volitelné

Název	Počátek	P.z.	O.	G.	O.p.	Perioda	P.i.	P.p.	Gener. od	Gener. do	Typ	Předpokl.cena	Odpovídá	Zpráva	Popis
Kontrola kabelů	01.12.2009	1	<input type="checkbox"/>	<input type="checkbox"/>	1		1	1	01.12.2009	31.12.2009	M	250.00			Pravidelná
Revize kabelového ve	01.01.2009		<input type="checkbox"/>	<input type="checkbox"/>	1	Měsíc	1	1	01.01.2009	30.06.2009	M	5 000.00	ČUŘÍKOVÁ	Karliku, bac	Pravidelná
Výměna baterie	Datum pořízení		<input type="checkbox"/>	<input type="checkbox"/>	1	Měsíc	1	1	01.01.2009	30.06.2009	M	5 000.00	ČUŘÍKOVÁ	Karliku, bac	Výměna b

Generování  Filtr dle odpovědné osoby

### Význam hodnot položek – Skupina předmětů:

<b>Skupina</b>		Základní evidenční údaj SPM - může být libovolně uživatelsky definován nebo odvozen od struktury číselníku zdrojové úlohy předmětu (např. úloha ,052 – číselník SKP)
<b>Název skupiny</b>		Uživatelský popis skupiny - může být libovolně uživatelsky definován nebo odvozen od struktury názvů číselníku zdrojové úlohy předmětu (např. úloha ,052 – číselník SKP)
<b>Úloha</b>		Číslo úlohy dle syntaxe iFIS, zdrojová úloha pro položky, které budou zařazovány do SPM
<b>Odpovídá</b>		Zodpovědná osoba za skupinu, výběr z nabídky číselníku osob
<b>Nadřízená skupina</b>		Z nabídky již zapsaných skupin.

**Záložka Vlastnosti** – předpisy pro generování činností v nich definovaných pravidelných intervalech v rámci skupiny, tedy v konečném důsledku pro vybrané předměty přiřazené ve skupině, nebo pro jednotlivý předmět. Ke skupině může být definováno několik vlastností.

### Význam hodnot položek – Vlastnosti:

<b>Název</b>		Uživatelské označení pravidelné činnosti
<b>Počátek</b>		Datum, od kterého se odvíjí začátek první generované činnosti
<b>P.z,</b>		Posun začátku činnosti od uvedeného zdroje v měsících
<b>O</b>		Zda se bude provádět opakování generování činností
<b>G</b>		Zda bude prováděno generování činností.
<b>O.p.</b>		Počet opakování v rámci periody
<b>Perioda</b>		Z nabídky přípustných hodnot - (čtvrtletí,den,měsíc,minuta,pololetí,rok,týden)
<b>P.i.</b>		Posun od počátku period
<b>P.p.</b>		Počet period
<b>Gener. od</b>		Datum počátku generování činností
<b>Gener. do</b>		Datum konce generování činností
<b>Typ</b>		Typ generované činností
<b>Předpokl.cena</b>		Plánovaná cena provedení činnosti

<b>Odpovídá</b>		Zodpovědná osoba za provedení činnosti – z nabídky číselníku osob
<b>Zpráva</b>		Text generované zprávy – upozornění mailem
<b>Popis</b>		Uživatelský upřesňující popis

**Záložka Volitelné** – slouží k zápisu volitelných statických údajů ke skupině a následně předmětu. Počet těchto položek je omezen na 10. V této záložce se definuje struktura, rozsah a význam jednotlivých položek.

### Význam hodnot položek – Volitelné:

<b>Položka</b>		Uživatelské označení volitelné položky
<b>Por.</b>		Pořadí zobrazení položky na obrazovce
<b>Dat.typ.</b>	<b>Number</b>	Numerická položka
	<b>Char</b>	Textová položka
	<b>Date</b>	Datumná položka
<b>Formát</b>		Formát zobrazení položky
<b>Délka</b>		Maximální počet vyplňovaných znaků
<b>Min. hodnota</b>		Minimální hodnota položky
<b>Max. hodnota</b>		Maximální hodnota položky
<b>Def. hodnota</b>		Předvyplněná hodnota
<b>Sezn.hodnot</b>		Seznam platných hodnot (List)
<b>Kon.</b>		Provádět kontrolu hodnoty položky na ‚Sezn.hodnot‘
<b>Pov.</b>		Definuje, zda je položka povinně vyplnitelná
<b>Popis</b>		Uživatelský popis/upřesnění k položce
<b>Měr.jedn.</b>		Měrná jednotka

**15110 – Volitelné položky** slouží k definici číselných, textových nebo datumových údajů specifických pro skupinu předmětů nebo činnost. Počet takto definovaných položek k jedné položce či činnosti je omezen na 10. Význam je popsán v části „15101 záložka Volitelné“



Význam hodnot položek - záložka činnosti		
<b>Činnost</b>		Název činnost, údaj se přebírá z názvu vlastnosti skupiny předmětu
<b>Dnů do</b>		Počet dní do uplynutí termínu
<b>Datum</b>		Datum provedení činnosti
<b>Předpokl. cena</b>		Plánovaná cena, údaj se přebírá z vlastnosti skupiny předmětu
<b>Provedl</b>		Položka je vyplněna v případě, že činnost byla provedena a potvrzena
<b>Potvrzeno</b>		Datum potvrzení činnosti
<b>Skutečná cena</b>		Zaplacená částka za provedení činnost, bylo-li provedeno potvrzení za skupinu předmětů, jedná se o poměrnou částku z celkové ceny
<b>Firma</b>		Položka je vyplněna v případě, že činnost byla provedena a potvrzena, z nabídky z číselníku organizací

Záložka *Volitelné* na *Kartě předmětu* zobrazuje definované volitelné položky a jejich hodnoty u předmětu.

2 - /Karta předmětu správy majetku (SMPREDK) - [středa , 07.04.2010, 15:08:39]

Prohlížení Úprava

Předmět

Kód: 2222    Název předmětu: Fax GTS Novera    Úloha: 052 Zařazení majetku

Skupina: 0104 Faxy

Zaveden: 27.11.2009    Pořízen: 27.11.2008    Cena: 1 200.00    Rok výroby: 2008    Výr.číslo: SN2222

Lokalita: AVALON 111.2    sklad 2

Odporová:    Popis:

Činnosti: Volitelné

Položka	Hodnota	Měrná jednotka
Hmotnost	0.450	kg
Napětí	230	V

#### SPM 04. Vznik a potvrzení činnosti

Ve formuláři **15101 – Skupiny předmětů** použitím tlačítka *Generuj* je možno automaticky na základě vlastností přiřazených dané skupině vygenerovat činnosti ke skupině a ty jsou následně zapsány i k jednotlivým předmětům do této skupiny zařazeným.

Je možno provést ruční zápis činnosti ke skupině předmětů či k jednotlivým předmětům

Ručně je možno provést korekci /vyřazení označených předmětů z vygenerované činnosti – tlačítko *Vyřadit označené*.







Vyhodnocení stavu plánovaných činností ke dni 13.10.2009

Filtr dle odpovědné osoby

Název skupiny	Kód skupiny	Plánované činnosti	Neprovedené činnosti po termínu			Potvrzené činnosti	Celkem
			více než měsíc	méně než rok	více než rok		
<input type="checkbox"/> Sdělovací technika	01	0	0	0	0	0	0
<input type="checkbox"/> Budovy	02	0	0	0	0	0	0
<input checked="" type="checkbox"/> Elektroinstalace	03	0	0	0	0	0	0
<input type="checkbox"/> Telefony mobilní modré	01030809	0	0	0	0	0	0
<input type="checkbox"/> Telefony mobilní červené	01030810	0	0	0	0	0	0
<input type="checkbox"/> Telefony statické červené	01030506	0	0	0	0	0	0
<input type="checkbox"/> Telefony statické modré	01030507	0	0	0	0	0	0
<input type="checkbox"/> Telefony statické	010305	0	0	0	0	0	0
<input type="checkbox"/> Telefony mobilní	010308	0	0	0	0	0	0
<input checked="" type="checkbox"/> Telefony	0103	0	1	1	0	0	1
<input type="checkbox"/> Faxy	0104	0	0	0	0	0	0
		0	1	1	1	0	1

Nadřazená skupina: Sdělovací technika (01)      Odpovídá: ČEPEŠOVÁ Jiřina Ing. 671

Detail

Označení	Oblast
OBJ	Objednávky

**OBJ 01. Přepočítání v řádku objednávky**

Úprava přepočtu celkové ceny při změně ceny/ MJ v řádku objednávky

**OBJ 02. Objednávka v cizí měně**

Do hlavičky a řádků objednávky byl přidán mechanismus pro ovládání cizí měny

Externí tiskové údaje

Smlouva:  Datum dodání: 31.10.2009 Platnost: 31.12.2009

Doprava:  Místo dodání:  Podmínky:

Úhrada:  Číselník měn:  Platba:

Zpráva:

Vyřizuje:  Kde:

Měna:   USD = 20 CZK

Datum kurzu: 01.11.2009 Druh kurzu: Denní kurz 1

Komu:  Firma  Osoba  Externí

IČO: 45308314 DIČ: CZ45308314

TESCO STORES ČR

TESCO STORES ČR a.s. MAJ

Národní tř. 26

Řádky	Typ	Ř	Text	Počet MJ	Cena/MJ	Cena bez DPH	Cena/MJ USD	Cena USD	Klasifikace



Kopie rozpočtu

Zdrojový rozpočet:

Kopírované částky v %

Kopírovat včetně poznámky

Kopírovat včetně vazby na nadřazený rozpočet

### RZP 03. Rozšíření servisních funkcí

Jak dál???

Servisní funkce byly rozšířeny o hromadnou změnu zdroje financování a přepočítání čerpání všech rozpočtů

Kopie rozpočtu

Cílový rok:  Výše kopírovaných částek (v %)

Kopírovat včetně poznámky

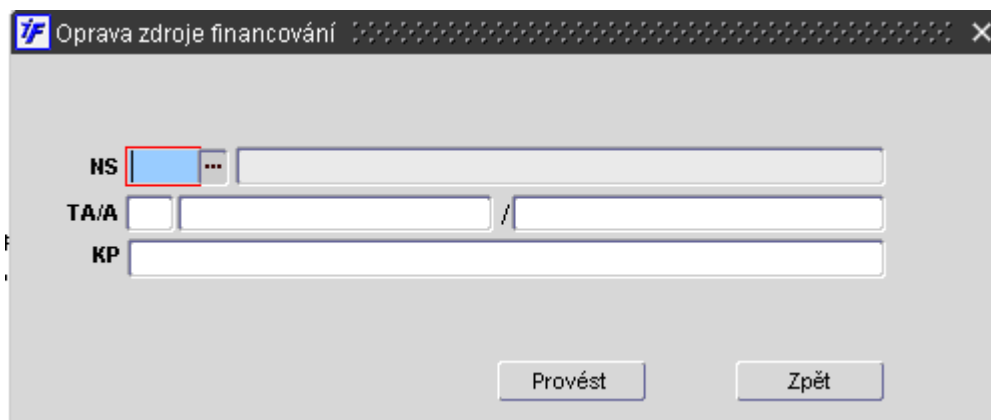
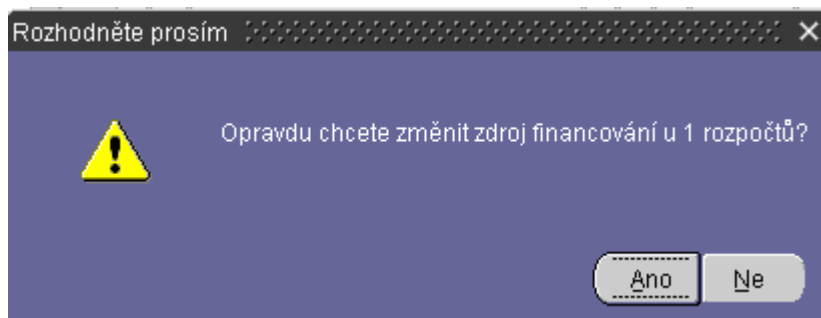
Přidat na začátek názvu

Přidat na konec názvu

Nahradit v názvu text

textem

Hromadné kopírování s možností volby cílového roku, kopírování poznámky a změna názvu při kopii



Hromadná změna zdroje financování. Jako první je rozhodovací blok, který se ptá zda opravdu chcete změnit zdroj financování u x vybraných (zatržených) rozpočtů

Označení	Oblast
UCT	Účetnictví

### UCT 01. Zpětný chod přepočtu kurzových rozdílů

Po zápisu změn v "02284 Přepočet kurzových rozdílů" vzniknou nejvýše 4 externí účetní doklady (za úlohy 031, 032, 033 a 035). Jejich stornem se odmažou i ty změny na prvotních dokladech, které byly vytvořeny funkcí přepočtu kurzových rozdílů

### UCT 02. Zůstatky a obraty na účtech

Ve volaném detailu (EKPOHDET) je po zadání nového dotazu smazána hodnota původního nastavení podmínky, takže lze zobrazit data nejen z otevřeného období.

### UCT 03. F3/LIST nad analytickým účtem

Vytvořen nový jednotný formulář (EKUCLOV) pro F3/LIST na položce analytický účet.

01330 - Číselníky/Nabídka pro výběr analytického účtu (EKUJLOV) - [sobota , 31.10.2009, 23:44:28]

Platné analytické účty k období 10/2009      Saldokontní účty  % - Všechny typy

AU přiřazené k typu účtu  Bez ohledu na typ

Anal.účet	Název	Komentář	MD	D	HS	E	TA	KP	Par	Od	Do
012	Nehm.výsl.výzk.a vývoje		A	A	A	N	Z	Z			
013	Software		A	A	A	N	N	N			
014	Ocenitelná práva		A	A	A	N	N	N			
018	Drobný dlouh.nehm.maj.		A	A	A	N	Z	Z			
019	Ostatní dlouh.nehm.maj.		A	A	A	N	N	N			
0211	Budovy, haly		A	A	A	N	N	N			
0212	Stavby		A	A	A	N	N	N			
0223	Energetické stroje		A	A	A	N	Z	N			
0224	Pracovní stroje		A	A	A	N	Z	N			
0225	Přístroje		A	A	A	N	Z	N			
0226	Dopravní prostředky		A	A	A	N	Z	N			

Účetní rozvrh      Saldokontní účty      Párovací účty

#### UCT 04. Znaménko a částka

Do formulářů 02212, 02122 - doplněny položky **ZNAMÉNKO** (znaménko operace) a **ČÁSTKA** (absolutní hodnota obratu)

02122 - Účetnictví/Pohyby na účtech (EKPOHYB) - [neděle , 01.11.2009, 19:45:28]

Otevřené období 03 09      Období kal. roku 04 09

Období	Datum	Text	Dal	Účetní doklad	Řádek	Prvotní doklad	Strana	Obrat	Částka
03 09	29.06.2009		436 185.76	021	0902100081	1	DAL	436 185.76 +	436 185.76
03 09	30.07.2009		0.00	021	0902100087	2	052	-1.00 -	1.00
03 09	30.07.2009		0.00	021	0902100087	1	052	1.00 +	1.00
03 09	18.03.2009	SF2-0007767/000 Změna nákladového s	0.00	053	0905300013	55	053	6 426.20 +	6 426.20
03 09	18.03.2009	SF2-0007767/000 Změna nákladového s	0.00	053	0905300013	53	053	-6 426.20 -	6 426.20
03 09	18.03.2009	CF2-0002918/000 Změna nákladového s	0.00	053	0905300013	39	053	4 633.61 +	4 633.61
03 09	18.03.2009	CF2-0002918/000 Změna nákladového s	0.00	053	0905300013	37	053	-4 633.61 -	4 633.61
03 09	18.03.2009	CF3-0000092/000 Změna nákladového s	0.00	053	0905300013	35	053	7 467.60 +	7 467.60
03 09	18.03.2009	CF3-0000092/000 Změna nákladového s	0.00	053	0905300013	33	053	-7 467.60 -	7 467.60
03 09	18.03.2009	CF3-0000091/000 Změna nákladového s	0.00	053	0905300013	31	053	7 467.60 +	7 467.60
03 09	18.03.2009	CF3-0000091/000 Změna nákladového s	0.00	053	0905300013	29	053	-7 467.60 -	7 467.60
03 09	18.03.2009	CF3-0000089/000 Změna nákladového s	0.00	053	0905300013	27	053	7 467.60 +	7 467.60
03 09	18.03.2009	CF3-0000089/000 Změna nákladového s	0.00	053	0905300013	25	053	-7 467.60 -	7 467.60
03 09	18.03.2009	CF3-0000084/000 Změna nákladového s	0.00	053	0905300013	23	053	7 467.60 +	7 467.60

#### UCT 05. Definice závěrkových sestav

Do formuláře 02178 Definice závěrkových sestav byl doplněn sloupec Pořadí - definuje jednotlivé řádky a jejich zařazení

Položka Řádek určuje číslo řádku a položka Text na řádku jeho znění. Položka Typ účtu určuje typ účtů se shodnou vlastností.

Položka Operace označuje do jaké skupiny tiskový řádek s daným typem účtů patří. Může nabývat hodnot mínus pro aktiva (rozvaha) resp. Náklady (výsledovka) nebo plus pro pasiva (rozvaha) resp. výnosy (výsledovka). Výstupní sestava bude rozdělena právě na dvě části podle druhu operace.

#### UCT 06. Lokální parametry pro účetnictví

UCNSDOK {NS, A/N, kontext} - zadání nákladového střediska v hlavičce účetního dokladu

1. NS = povinné  
prázdné = nepovinné
2. A/N přístup dle kontextu
3. kontext pro přístup na střediska

**Příklad 1:** 00,A,022 => povinné středisko, uplatnit kontext pro úlohu 022

**Příklad 2:** 00,A,CIN => povinné středisko, uplatnit kontext pro prvotní úlohu vzniku externího dokladu

**Příklad 3:** 00 => povinné středisko, neuplatnit kontextový přístup pro zadání střediska.

02178 - Účetnictví/Definice závěrkových sestav (EKVYSLR) - [úterý , 16.03.2010; 14:03:41]

VÝKAZ SONO (Rozvaha) Platný

Pořadí	Řádek	Text na řádku	Typ účtů	Operace
100	1	A.*** Stálá aktiva	RSONO*001 A.*** Stálá aktiva	+
200	2	1.NIM-Nehmotný výsl.z výzk.a obd.činn.	RSONO 002 1.NIM-Nehmotný výsl.z výzk.a o	+
300	3	-Software	RSONO 003 -Software	+
400	4	-Předměty ocenitelných práv	RSONO 004 -Předměty ocenitelných práv	+
500	5	-Jiný nehmotný investiční majetek	RSONO 005 -Jiný nehmotný investiční majet	+
600	6	-Nedokončené nehmotné investice	RSONO 006 -Nedokončené nehmotné inves	+
700	7	-Poskytnuté zálohy na NIM	RSONO 007 -Poskytnuté zálohy na NIM	+
800	8	součet (ř.002-007)	RSONO*008 součet (ř.002-007)	+
900	9	2.Oprávk.y k-nehm.výsl.z výzk.a obd.č.	RSONO 009 2.Oprávk.y k-nehm.výsl.z výzk.a	+
1000	10	-softwaru	RSONO 010 -softwaru	+
1100	11	-předmětům ocenitelných práv	RSONO 011 -předmětům ocenitelných práv	+
1200	12	-jinému NIM	RSONO 012 -jinému NIM	+
1300	13	součet (ř.009-012)	RSONO*013 součet (ř.009-012)	+
1400	14	3.HIM-Pozemky	RSONO 014 3.HIM-Pozemky	+
1500	15	-Umělecká díla a sbírky	RSONO 015 -Umělecká díla a sbírky	+
1600	16	-Budovy, haly a stavby	RSONO 016 -Budovy, haly a stavby	+
1700	17	-Samostat.mov.věci a soubory mov.věc	RSONO 017 -Samostat.mov.věci a soubory	+
1800	18	-Pěstitecké celky trvalých porostů	RSONO 018 -Pěstitecké celky trvalých porc	+

Doplňkové údaje pro úpravu zaokrouhlených sestav

Oprava	Operace	Součtové řádky (oddělené čárkou)
<input checked="" type="checkbox"/>	<input type="checkbox"/>	
<input type="checkbox"/>	<input type="checkbox"/>	
<input type="checkbox"/>	<input type="checkbox"/>	

Označení	Oblast
ZAS	Zásoby

### ZAS 01. Hromadný tisk

Do formulářů 10354 Prohlížení všech příjmek a 10454 Prohlížení všech výdejek byly doplněny sestavy pro hromadný tisk těchto dokladů 10003 – tisk příjemek, 10033 - tisk výdejek. Je-li příjemka či výdejka příliš obsáhlá je uživatel upozorněn a na konci sestavy je vytištěna ještě příloha k danému dokladu.

Označení	Oblast
INV	Inventarizace

### INV 01. Zrychlení odezvy pro výběr dat

Ve formuláři 09207 Pořízení dat snímačem došlo ke zlepšení uživatelského komfortu při načítání dat pro **výběr lokality**. **Časová odezva** i při práci s větším množstvím inventárních položek byla podstatně zrychlena.



09207 - Nadstavby/Pořízení dat snímačem (INDIRSN) - [pátek, 06.11.2009, 15:24:22]

Úl. **Název inventury** Datum Stav  
058 Majetek 2009 rychlost 20.10.2009 09:06:59 Změna inventury

Opravy dat  Nová položka

**Název dávky** Stav  
Maj 2009 rychlost A V přípravě Změna dávky

**Kód lokality** **Název lokality**  
BE - 13 BE - 13 Změna lokality

**Skutečnost / Nalezeno**

Inv. číslo	Název lokality	Datum
BU2-0000043/000	AVALON 111.1 sklad 1	06.11.2009 15:27
BU2-0000069/000	BE - dvougaráž	06.11.2009 15:27
BU2-0000090/000	BE - KOLEJ	06.11.2009 15:27
BU2-0000113/000	BE - 10	06.11.2009 15:27
BU2-0000137/000	BE - 11	06.11.2009 15:27
BU2-0000458/000	BE - 12	06.11.2009 15:28
	BE - 13	
	BE - 14	
	BE - 15	
	BE - 16	
	BE - 17	
	BE - 19	
	BE - 19a	
	BE - 2	
	BE - 23	

Evidence / Nenalezeno

**Údaje z evidence**

Lokalita BE - 13  
Cena 4 990.00  
Množství 1.000  
Typ I  
Středisko 705  
Odp.osoba WINTR Jiří 8903  
Os.číslo 8903  
Rozlišení 3  
Rozlišení 4  
Rozlišení 5  
Rozlišení 6  
Rozlišení 7  
Rozlišení 8  
ID Osoby 23143

**Středisko** **Odp.osoba** **Os.číslo**

705	WINTR Jiří 8903	8903
705	WINTR Jiří 8903	8903
705	WINTR Jiří 8903	8903

Najít %

Kód lokality Název lokality

AVALON - 115 zkušební sál

AVALON 111.1 sklad 1

BE - dvougaráž BE - dvougaráž

BE - KOLEJ BE - úschova v době rekonstr. a p..

BE - 10 BE - bytovací pokoj

BE - 11 BE - bytovací pokoj

BE - 12 BE - bytovací pokoj

BE - 13 BE - bytovací pokoj

BE - 14 BE - sklad

BE - 15 BE - bytovací pokoj

BE - 16 BE - bytovací pokoj

BE - 17 BE - bytovací pokoj

BE - 19 BE - WC ženy - nová budova

BE - 19a BE - kuchyňka - nová budova

BE - 2 BE - společenská místnost

BE - 23 BE - WC ženy stará budova

Najít OK Zrušit

## INV 02. Načítání dat ze výstupního souboru ze snímače

Při načítání dat skutečnosti a jejich porovnávání s evidencí již nejsou brány v úvahu prázdné záznamy a záznamy s hodnotou = 0 v poli „Množství“. Počet načítaných položek ze souboru snímače tak koresponduje s počtem záznamů zjištěné skutečnosti ve snímači, pro funkci porovnávání a zjišťování inventárních rozdílů byly odstraněny zbytečné položky.

## INV 03. Změny v porovnávacím formuláři 09201

09201 - Nastavby/Inventurní rozdíly (INBALPOR) - [pátek, 05.03.2010, 09:07:27]

Úl.	Název inventury	Stav	Datum
058	Majetek BE kolej 1	V přípravě	13.11.2009
058	Majetek BE kolej	V přípravě	13.11.2009
058	Majetek 2009 rychlost		20.10.2009
058	Testovací inventura A		19.10.2009
058	Inventura majetku - Test 3	Rozpracovaná	15.09.2009

Název dávky	Stav dávky
Dávka A	Rozpracovaná
Dávka B	V přípravě

Evidenční stav			
Číslo položky (společné)	Inv. číslo	Název	Množství
BU3-000004/000			
BU3-000006/000			
BU3-0000051/000			
CF1-0000317/000	CF1-0000317/000	SWITCH PLANET FSV	1.000
CF1-0000333/000	CF1-0000333/000	radiové spojení pro S	1.000
CF1-0000339/000	CF1-0000339/000	server Dell PowerEdg	1.000
CF1-0000344/000	CF1-0000344/000	server Dell PowerEdg	1.000
CF1-0000349/000	CF1-0000349/000	server Dell PowerEdg	1.000
CF1-0000353/000	CF1-0000353/000	server Dell PowerEdg	1.000
CF1-0000354/000	CF1-0000354/000	server Dell PowerEdg	1.000
CF1-0000358/000	CF1-0000358/000	CISCO C4006-GW-R/	1.000
CF1-0000358/003	CF1-0000358/003	CISCO C2950SX-SW/	1.000
CF1-0000365/000	CF1-0000365/000	počítač Dell PowerEd	1.000
CF1-0000372/000	CF1-0000372/000	server Dell PowerEdg	1.000
CF1-0000373/000	CF1-0000373/000	server Dell PowerEdg	1.000
CF1-0000375/000	CF1-0000375/000	server Dell PowerEdg	1.000
CF1-0000378/000	CF1-0000378/000	server Dell PowerEdg	1.000

Skutečný stav			
Inv. číslo	Název	Množství	Kód lokality
BU3-000004/000	rudi stohový VxŠ: 1250x	1.000	
BU3-000006/000	motorová sekačka Mount	1.000	
BU3-0000051/000	nůžky plot. HS 400 Powe	1.000	
CF1-0000317/000	SWITCH PLANET FSV 1E	2.000	
CF1-0000333/000	radiové spojení pro Studi	1.000	
CF1-0000339/000	server Dell PowerEdge 1E	1.000	
CF1-0000344/000	server Dell PowerEdge 2	1.000	
CF1-0000349/000	server Dell PowerEdge 2	1.000	
CF1-0000353/000	server Dell PowerEdge 6	1.000	
		0.000	
		0.000	
CF1-0000358/003	CISCO C2950SX-SW-R/	1.000	
		0.000	
		0.000	
		0.000	
		0.000	
		0.000	

Chybí 25   
 Navíc 27   
 Bez karty 26  
 Shoda 9   
 Rozdíli 1   
 Vše 61

- Byl upraven **vzhled** a obsah **horního bloku** pro výběr inventur, případně dávek
- Dotažení dat je realizováno do dolního porovnávacího bloku až na základě **výběru inventury** a případně **dávky**. Vlastní naplnění daty je provedeno až tlačítkem „Aktualizovat“. I zde došlo ke zrychlení časové odezvy pro vlastní načtení dat a statistik dle volb.
- Data evidence a skutečnosti je nyní možno **porovnat** jak v rámci jednotlivých dávek, tak **za celou inventuru** (za všechny dávky v inventuře), případně pouze za předem **vybrané dávky** (pomocí zatrhávatěk). Předpokladem zařazení inventárního záznamu do porovnání je příznak příslušné dávky.

09201 - Nastavby/Inventurní rozdíly (INBALPOR) - [pátek, 05.03.2010, 09:07:27]

Úl.	Název inventury	Stav	Datum
058	Majetek 2009 rychlost		20.10.2009
058	Testovací inventura A		19.10.2009
058	Inventura majetku - Test 3	Rozpracovaná	15.09.2009
058	Inventura majetku - test 2	Rozpracovaná	26.08.2009
058	Inventura majetku 2009	V přípravě	31.05.2009

Název dávky	Stav dávky
Dávka A	Rozpracovaná
Dávka B	V přípravě

Chybí 25   
 Navíc 27   
 Bez karty 26  
 Shoda 9   
 Rozdíli 1   
 Vše 61

- V dolním bloku byly jednotlivé volby doplněny o **statistické údaje** o množství záznamů. Statistiky jsou k dispozici při volbě „**Vše**“, kdy mají správnou vypovídací hodnotu (při jiných volbách a při použití výběrových podmínek přes režim dotazů se nezobrazují).
- Při porovnávání položek za umístění (lokality) se zviditelní možnost nové volby „**K přemístění**“, pomocí níž se do formuláře vyberou pouze záznamy, které mají na straně evidence i skutečnosti stejná množství, ale liší se v umístění položky.

Číslo položky (společné)	Evidenční stav				Skutečný stav				
	Inv. číslo	Název	Množství	Lokalita	Inv. číslo	Množství	Kód lokality	Poznámka	
FF2-0007711/000	FF2-0007711/000	MAGNETICKA TABUL	1.000	KL- 111	FF2-0007711/000	ABULE 1	2.000	KL- 111	Vyrazeni
FF2-0008770/000	FF2-0008770/000	REPRODUKTORY JG	1.000	KL- 111			0.000		
FF2-0008771/000					FF2-0008771/000		1.000	KNHOVNA	*
FF2-0008771/000					FF2-0008771/000	KCNI ROL	1.000	CHODBA	*
FF2-0008771/000	FF2-0008771/000	PLATNO PROJEKCI	1.000	KL- 111	FF2-0008771/000	KCNI ROL	2.000	KL- 111	*
FF3-0003127/000					FF3-0003127/000	R BENX M	2.000	KNHOVNA	*
FF3-0003127/000	FF3-0003127/000	DLP PROJEKTOR BEN	1.000	KL- 111	FF3-0003127/000	R BENX M	1.000	KL- 111	*
FF3-0003329/000					FF3-0003329/000	OMSON 8	2.000	KNHOVNA	
FF3-0003329/000	FF3-0003329/000	TELEVIZOR THOMSC	1.000	KL- 111			0.000		
FF3-0003506/000	FF3-0003506/000	DVD REKORDER PLOI	1.000	KL- 111			0.000		
FF3-0003506/000					FF3-0003506/000		1.000	CHODBA	
HF1-0000358/000					HF1-0000358/000		1.000	KL- 111	Navíc
SF2-0007605/001	SF2-0007605/001	YESAK KAKTUS CEF	1.000	KL- 111	SF2-0007605/001	S CERNY	1.000	KL- 111	
SF2-0007606/001	SF2-0007606/001	KRESLO BAREVNE C	1.000	KL- 111	SF2-0007606/001		1.000	KL- 111	
SF2-0007606/002	SF2-0007606/002	KRESLO BAREVNE C	1.000	KL- 111			0.000		
SF2-0007607/000					SF2-0007607/000	Y CARIN	2.000	CHODBA	Vymena
SF2-0007607/000	SF2-0007607/000	2 SITZ BAREVNY CA	1.000	KL- 111			0.000		

Chybí 2     Navíc 8     Bez karty 11  
 Shoda 2     Rozdíl 2     Vše 15     K přemístění 3

- Pole „Poznámka“ se vyplňuje hodnotami vždy, pokud byly u záznamu pořízeny. V případě, že se inventární položka (definována inventárním číslem majetku nebo číslem skladové položky) objeví v porovnání vícekrát s více poznámkami, pak se zobrazí hodnota \* (poznámky je možno dohledat ve funkci 09203).

09203 - Nadstavby/Příprava dat (INMAPVST) - [pátek, 05.03.2010, 08:38:44]

Úl. 058    Název inventury Inventura majetku 2009    Stav V přípravě    Datum 31.05.2009 12:00:00

Házev dávky  
 ▲ Dávka 1  
 Dávka 2  
 ▼ Dávka 3

**SKUTEČNÝ STAV**    Dávka

T	Inv. číslo	Množství	Kód lokality	MJ	Datum	Poznámka
S	FF2-0007711/000	1.000	KL- 111		04.03.2010 13:31:38	Vyrazeni
S	FF2-0007711/000	1.000	KL- 111		04.03.2010 13:31:38	
S	FF2-0008771/000	1.000	KL- 111		04.03.2010 13:31:38	
S	FF2-0008771/000	1.000	CHODBA		04.03.2010 13:31:38	Přemístít
S	FF2-0008771/000	1.000	KNHOVNA		04.03.2010 13:31:38	Ponechat
S	FF2-0008771/000	1.000	KL- 111		04.03.2010 13:31:38	Navíc
S	FF3-0003127/000	1.000	KNHOVNA		04.03.2010 13:31:38	
S	FF3-0003127/000	1.000	KL- 111		04.03.2010 13:31:38	Ponechat
S	FF3-0003127/000	1.000	KNHOVNA		04.03.2010 13:31:38	Navíc
S	FF3-0003329/000	1.000	KNHOVNA		04.03.2010 13:31:38	
S	FF3-0003329/000	1.000	KNHOVNA		04.03.2010 13:31:38	

Připravená  
 Přenesená  
 Vše   

#### INV 04. Pevná položka „Typ majetku“ pro nastavení parametrů

Do funkce 09202 Nastavení vstupních položek byl vytvořen prostor pro zadání dalšího pevně daného parametru „Typ majetku“ pro rozlišení drobného a dlouhodobého majetku. Úprava souvisí do budoucna s předpokládanou možností zpětné vazby a hromadných přesunů majetku dle výsledků inventarizace.

O tuto pevnou položku byly rozšířeny i ostatní funkce v aplikaci (09203, 09201, 09207).



09204 - Nadstavky/Plán inventur (NSEZINM) - [pondělí, 09.11.2009; 08:47:19]

Úl.	Název inventury	Stav	Datum
105	OBC Test 1	Uzavřená	14.07.2009 12:42:24
105	OBC ROBa		14.07.2009 15:46:53
* 058	Testovací inventura A		19.10.2009 08:01:27
058	Inventura majetku - test 2	Rozpracovaná	26.08.2009 12:00:00
* 058	Stav	Archivovaná	15.09.2009 08:18:09
* 058		Archivovaná	15.09.2009 08:18:25
058	Najít %		20.10.2009 09:06:59
105		Rozpracovaná	07.10.2009 09:14:12
058			31.05.2009 12:00:00
* 058	A	Archivovaná	26.08.2009 10:34:01
* 058	P	V přípravě	26.08.2009 10:39:55
	R	Rozpracovaná	
	U	Uzavřená	

Stav

Najít %

	Stav
A	Archivovaná
P	V přípravě
R	Rozpracovaná
U	Uzavřená

Najít OK Zrušit

\* Z originálního dokumentu zkráceno pro potřeby AV ČR.