
REKONSTRUKCE RECEPCE A VSTUPNÍ HALY
FILOSOFICKÉHO ÚSTAVU AKADEMIE VĚD ČR

PROJEKT INTERIERU

Zadavatel: Filosofický ústav Akademie věd ČR
Jilská 1, 110 00 Praha 1

Autor: Ing. arch. Petr Doležal - STUDIO
Nový Malín 4, 788 03 Nový Malín

Stupeň: Architektonický návrh

Datum: 3. března 2006

ARCHITEKTONICKÉ ŘEŠENÍ :

Vstupní část do objektu Jilská 1 se skládá ze tří zcela odlišných prostorů, které jsou za sebou hierarchicky seřazené a tvoří tak jeden soubor. V současné době jsou v podstatě veškeré prvky vybavení i povrchy stavebních konstrukcí již za hranicí své morální i fyzické životnosti. Cílem rekonstrukce by mělo být obnovení vzájemných vztahů těchto místností a zvýraznění původního prostorového řešení s využitím soudobých materiálů.

1. Samotný vstup do objektu je řešen jako samostatný prvek uzavřeného zádveří, které je vsazeno do uliční fasády. Tato lapidární hmota je tvořena rámovou konstrukcí uzavřenou plechovým pláštěm v černé barvě. Vzhledem ke zřetelné kvalitě původního návrhu je rekonstrukce tohoto prvku navržena jen formou repase, kdy jde zejména o zlepšení tepelně-technických parametrů obvodových konstrukcí. Veškeré práce by měly probíhat z vnitřního prostředí tak, aby členění a celkový vnější vzhled včetně detailů byly zachovány. Stávající hladká kamenná dlažba bude nahrazena hrubou čistící zónou, která bude vložena tak, aby byla zachována původní niveleta podlahy.

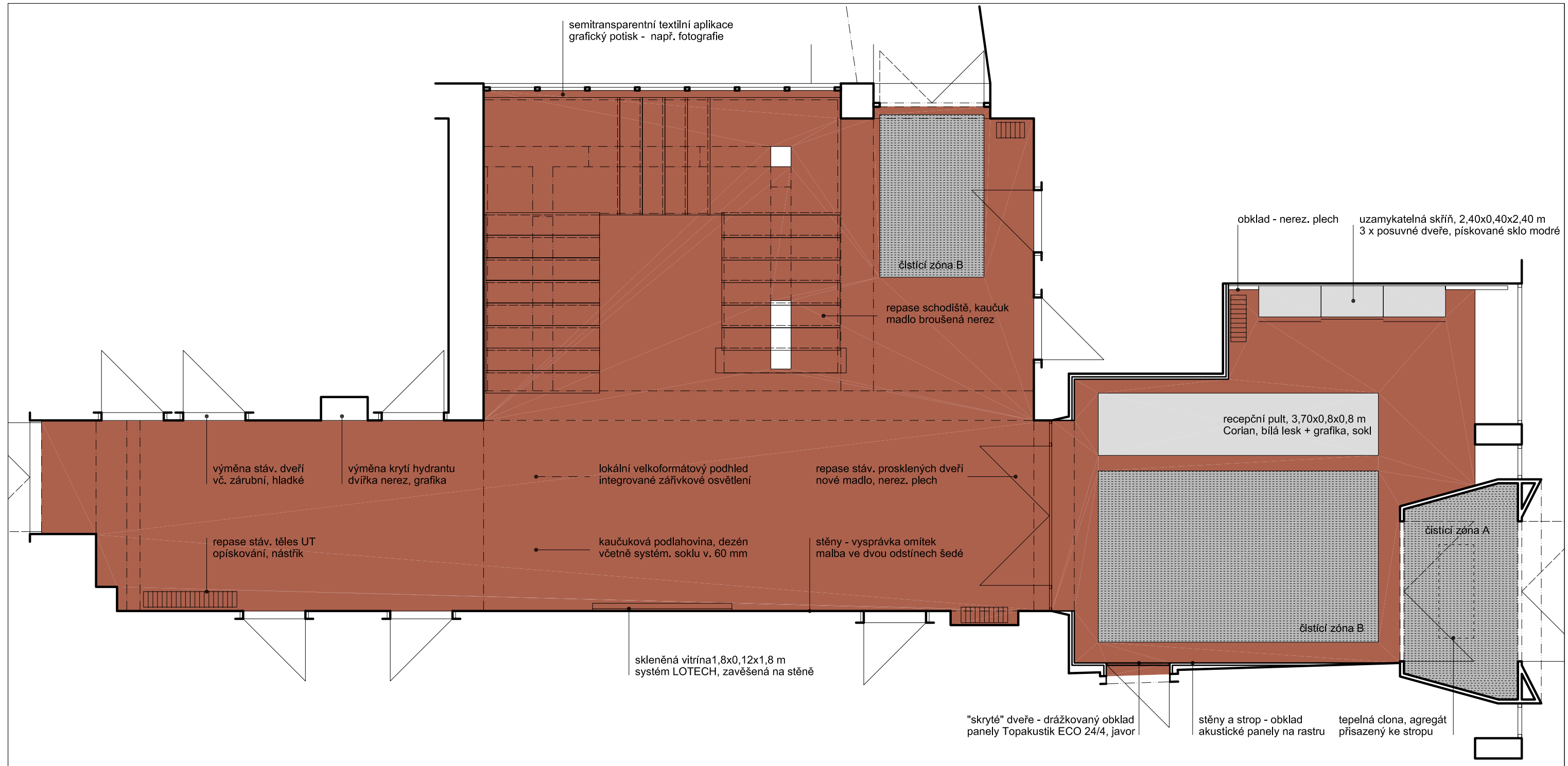
2. Charakter následujícího prostoru určuje vestavěná místnost vrátného, která je oddělená plným parapetem s navazující zasklenou dřevěnou konstrukcí. Toto řešení již neodpovídá dnešním požadavkům na dispozice vstupních recepcí s otevřeným a transparentním charakterem, kde není návštěvník od personálu oddělován formou pevných stěn. Návrh zde proto počítá s použitím nízkého recepčního pultu, který svojí jednoduchou formou a bílou barvou získává charakter volně vloženého tělesa. Povrchy stěn i stropu jsou nově obloženy akustickým obkladem jednotného dezénu, tak by vznikla skořepina - tunel, kterým návštěvník při vstupu do budovy prochází... Z praktických důvodů je pak větší část podlahy tvořena vloženou čistící zónou.

3. Hlavním prostorem parteru budovy je schodišťová hala. Návrh úprav tohoto prostoru předpokládá celkové sjednocení charakteru povrchů a ploch, tak by bylo zvýrazněno původní prostorové členění. Dominantním prvkem haly je tříramenné schodiště se středovou schodnicí a volnými deskami jednotlivých stupňů. Celková oprava předpokládá náhradu nášlapných vrstev a repasi zábradlí, kde by madlo ze světlého dřeva bylo nahrazeno jednoduchým nerezovým profilem. Barevné řešení, bílá schodnice a tmavě šedé desky stupňů, má za cíl zvýraznit vzdušnost a prostou eleganci celého řešení.

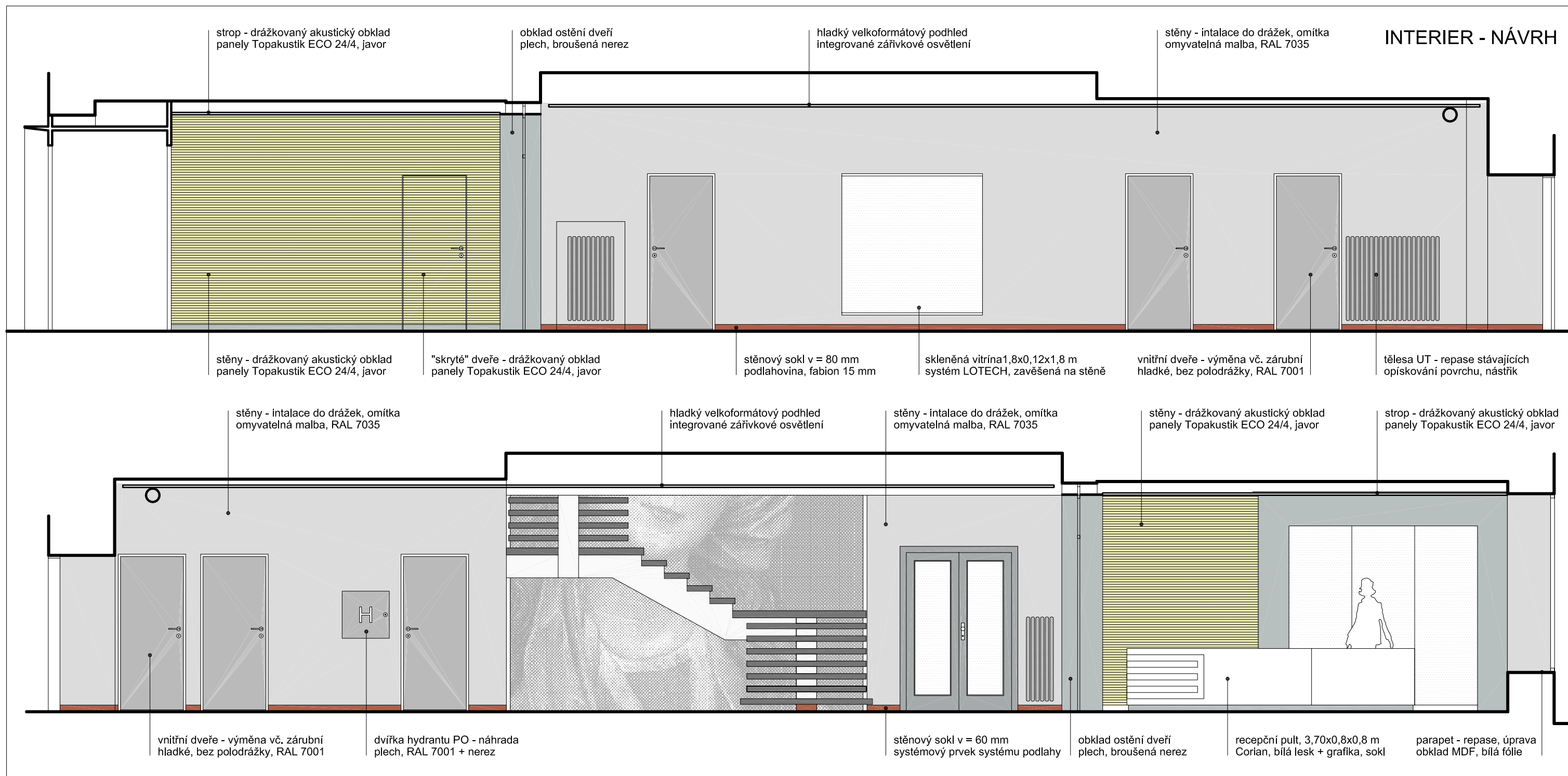
Veškeré ostatní plochy jsou upraveny tak, aby vytvořily pozadí, které by dalo prvku schodiště vyniknout. Podlaha je navržena z kaučukové podlahoviny s dezénem penízkové gumy a je hlavním „nositel“ barvy – zemitý červenohnědý odstín zdůrazní velkorysý charakter haly. Stěny a nově provedený podhled jsou téměř výhradně v barvách světle šedé a bílé - pouze jedna schodišťová stěna, která se propisuje do všech vyšších podlaží je odlišena malbou šedo zelenou.

Stávající velkoplošné zasklení schodišťového okna bude z vnitřní strany překryto polopropustnou perforovanou fólií, která částečně sjednotí dělení okna a zároveň bude do interiéru propouštět měkké denní světlo. Fólie bude v celé ploše opatřena grafickým potiskem.

Součástí rekonstrukce je návrh výměny vnitřních dveří, které by měly mít jednotný charakter a směr otevírání. Křídla dveří budou hladká bez polodrážky a opatřena nerezovým kováním. Prosklené vnitřní dveře mezi halou a recepcí budou očištěny, repasovány a opatřeny metalickým nátěrem Tollens.



INTERIER - NÁVRH



BAREVNÉ ŘEŠENÍ

strop
akustický obklad, barva javor

stěny
akustický obklad, barva javor

skříň
pískované sklo, odstín modrá

konstrukce zádveří
metalická tmavě šedá, RAL 7009

recepční pult
lesklá bílá, odstín RAL 9003

podlaha
tmavě červená, odstín RAL 3003



BAREVNÉ ŘEŠENÍ

strop
lomená bílá, odstín RAL 9010

stěny
světle šedá, odstín RAL 7035

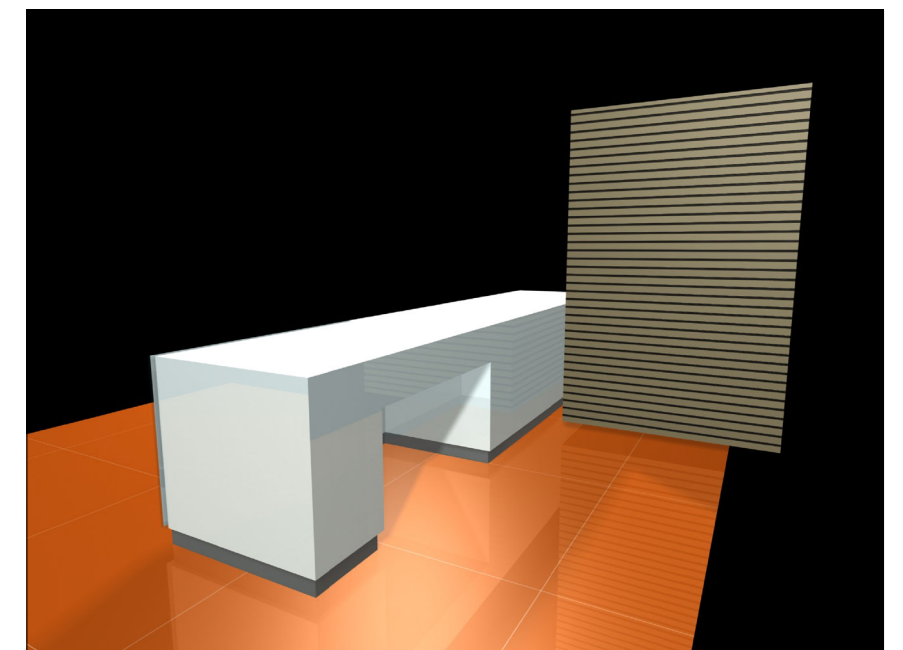
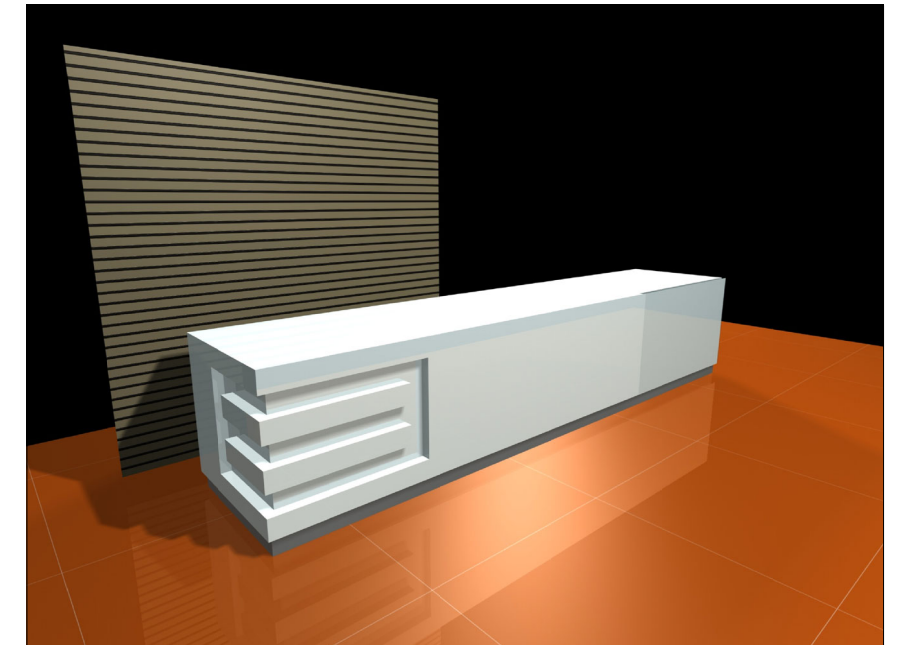
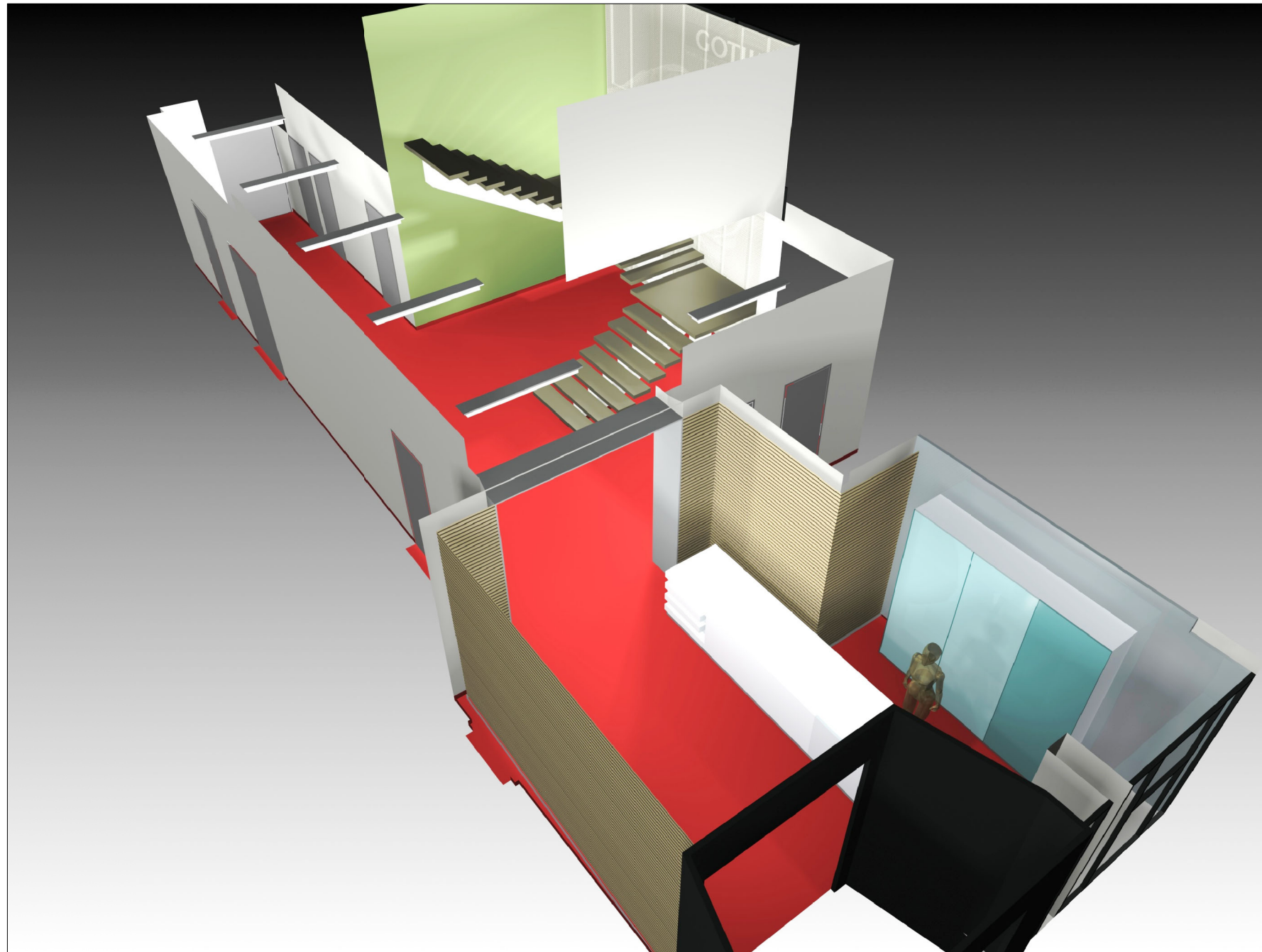
schodiště - schodnice
lomená bílá, odstín RAL 9010

stěna u schodiště
šedo zelená, odstín RAL 6011

schodiště - stupně
tmavě šedá, RAL 7009

podlaha
tmavě červená, odstín RAL 3003





RECEPČNÍ PULT

