

# ROČNÍ ZPRÁVA

za rok 2006

## ÚSTAV FYZIKY MATERIÁLŮ AV ČR ( ÚFM )

Sídlo : Žižkova 22, 616 62 Brno  
IČ : 68081723  
Telefon: 541 212 286  
Fax : 541 212 301  
E-mail : [secretar@ipm.cz](mailto:secretar@ipm.cz)  
Web. str. : [www.ipm.cz](http://www.ipm.cz)

**Způsob zřízení :** Na základě zákona č. 283/1992 Sb., o Akademii věd ČR  
**Zřizovatel :** Akademie věd ČR  
**Organizační struktura :** viz příloha č.1

### Stručný přehled hlavních činností :

Vědecký výzkum v oblasti fyziky materiálů a materiálových věd se zaměřením na chování a vlastnosti kovových i nekovových materiálů v relaci k jejich struktuře, zejména výzkum procesů vedoucích k degradaci jejich vlastností při provozní exploataci.

### Údaje o majetku :

**Seznam budov v majetku státu, s nimiž Ústav fyziky materiálů AV ČR hospodaří :**

**kat. území Veverí, zapsáno u Katastrálního úřadu Brno-město**

ostatní stavební objekt stojící na pozemku parc.č. 835/1 č.popisné 513  
ostatní stavební objekt stojící na pozemku parc.č. 835/2

**Seznam pozemků v majetku státu, s nimiž Ústav fyziky materiálů AV ČR hospodaří:**

**kat. území Veverí, zapsáno u Katastrálního úřadu Brno-město**

**parc. č.**

**druh pozemku**

835/1

zastavěná plocha

835/2

zastavěná plocha

836

ostatní plocha, zeleň v zástavbě

**Základní personální údaje :**

**1. Členění zaměstnanců podle věku a pohlaví – stav k 31.12.2006 (fyzické osoby)**

<b>věk</b>	<b>muži</b>	<b>ženy</b>	<b>celkem</b>
do 20 let	0	0	0
21 – 30 let	26	15	41
31 – 40 let	22	8	30
41 – 50 let	16	8	24
51 – 60 let	21	23	44
61 let a více	23	4	27
<b>celkem</b>	<b>108</b>	<b>58</b>	<b>166</b>

**2. Členění zaměstnanců podle vzdělání a pohlaví – stav k 31.12.2006 (fyzické osoby)**

<b>vzdělání dosažené</b>	<b>muži</b>	<b>ženy</b>	<b>celkem</b>
základní	0	3	3
vyučen	10	6	16
střední odborné	0	2	2
úplné střední	2	1	3
úplné střední odborné	29	24	53
vyšší odborné	1	2	3
vysokoškolské	67	19	86
<b>celkem</b>	<b>109</b>	<b>57</b>	<b>166</b>

**3. Celkový údaj o průměrných platech za rok 2006 ( Kč )**

Průměrný hrubý měsíční plat : **25 192**

**4. Celkový údaj o vzniku a skončení pracovních a služebních poměrů zaměstnanců v roce 2005**

**počet**

nástupy : **10**

odchody : **1**

**5. Trvání pracovního a služebního poměru zaměstnanců – stav k 31.12.2006**

<b>doba trvání</b>	<b>počet</b>
do 5 let	66
do 10 let	30
do 15 let	10
do 20 let	8
nad 20 let	52
<b>celkem</b>	<b>166</b>

### **Využití nemovitého majetku :**

1. Bezúplatné umístění Matematického ústavu AV ČR v hlavní budově ÚFM
2. Pronájem původního bytu správce na základě nájemné smlouvy v samostatném objektu v areálu ÚFM.

### **Využití movitého majetku :**

1. Transmisní elektronový mikroskop Philips CM12 (pořizovací cena v r.1988 : 8 mil.Kč)  
- využití 8 hod. denně
2. Řádkovací elektronový mikroskop JEOL 6460, vybavený rtg mikroanalýzátory (pořizovací cena v r. 2002: 12 mil. Kč) – využití 10 hod. denně
3. Rezonanční pulsátor Amsler 10 HFP 1478, 100 kN, vysokocyklové únavové zkoušky, trvalý provoz
4. Rezonanční pulsátor Amsler 2 HFP, 20 kN, tah-tlak, s možností měření až do teploty 600 °C, vysokocyklové únavové zkoušky, trvalý provoz
5. Rezonanční pulsátor Cracktronic 8024, 70 N/m, pro ohyb, předcyklování trhlin, provoz 6 až 8 hod/den
6. Rezonanční pulsátor Schenck PVQ, 60 kN, tah-tlak, šíření únavových trhlin, trvalý provoz, (dva stroje)
7. Servohydraulický pulsátor Shimadzu 10 kN, únavové zkoušky, provoz 15 hod/den
8. 31 creepových strojů pro zkoušky v konstantním zatížení i napětí v tahu i tlaku, trvalé využití
9. Elektrohydraulický pulsátor s čelistmi a pecí pro vysoké teploty, elektronická řídicí jednotka inovována v r. 2000, využíván průměrně během roku 8 hod. denně
10. Elektrohydraulický pulsátor MTS 810, využíván 8-9 hod denně
11. Univerzální zkušební systém INSTRON 8862 s elektromechanickým pohonem, využití cca 8 hod denně, pořizovací cena 5 mil. Kč v r. 1999
12. Elektromechanický počítačem řízený zkušební stroj ZWICK Z50 vybavený pecí, využití cca 12 hod denně, pořizovací cena 4,5 mil. Kč v r. 2002
13. Hydraulický zkušební stroj pro rychlé deformace ZWICK Rel, využití 5 hod denně, pořizovací cena 2,5 mil. Kč v cenách r. 1986
14. Elektromechanický počítačem řízený zkušební stroj ZWICK Z 2,5 vybavený tvrdoměrnou hlavou ZHU 0.2 a optikou, využití 6 hod denně, pořizovací cena 2,5 mil. Kč v r.2005
15. Zkušební stroj pro malé síly MTS Tytron 250 – ve stadiu uvádění do provozu, pořizovací cena 4 mil. Kč v r.2005
16. Instrumentované rázové kladivo Zwick/Roell B5113.303 (50J), v provozu 10 hod denně, pořizovací cena 2,5 mil. Kč v r. 2005
17. Diferenciální skenovací kalorimetrie DSC 204 Phoenix (pro nízké teploty) a DSC 404 Pegasus (pro vysoké teploty) firmy Netzsch, využití 8 hod denně, pořizovací cena 3,4 mil. Kč v roce 2006
18. Rentgenový difraktometr Philips X'Pert PRO , nepřetržitý provoz, využití 4400 hodin ročně, pořizovací cena 4,5 mil. Kč v roce 2004

Účetní metoda odpisování : rovnoměrné odpisování

Věcná břemena : nejsou

Celkové pohledávky : 9,328.940,- Kč (detailně – příloha č. 2. – Rozvaha)

Celkové závazky : 6,413.749,- Kč (detailně – příloha č. 2 – Rozvaha)

Výnosy : 92,048.810,- Kč (detailně – příloha č. 3 – Výkaz zisku a ztráty)

Celková hodnota majetku : 117,793.604,- Kč

Podíl státního rozpočtu na financování činnosti : 85,440.300,- Kč

Rozbor čerpání mzdových prostředků :

Limit prostředků :

- platy : 39,394.000,- Kč
- OON : 620.000,- Kč

Skutečné čerpání :

- platy : 39,394.000,- Kč
- OON: 620.000,- Kč

Čerpání fondu odměn :

- limit : 0,- Kč
- čerpání : 0,- Kč

Rozbor čerpání mzdových prostředků v členění na platy a OON :

Celkem mzdy + OON	:	40,014.000,- Kč	=	100,00 %
Mzdy	:	39,394.000,- Kč	=	98,45 %
OON	:	620.000,- Kč	=	1,55 %

Členění podle článků :

Mzdy :

Institucionální	:	31,033.000,- Kč	=	78,8 %
Účelové	:	1,824.000,- Kč	=	4,6 %
Mimorozpočtové	:	6,537.000,- Kč	=	16,6 %

**OON :**

Institucionální	:	<b>101.000,- Kč</b>	=	<b>16,3 %</b>
Účelové	:	<b>111.000,- Kč</b>	=	<b>17,9 %</b>
Mimorozpočtové	:	<b>408.000,- Kč</b>	=	<b>65,8 %</b>

**Členění podle kategorií zaměstnanců :**

Vědečtí pracovníci	:	<b>11,754.264,- Kč</b>	(tarifní mzda)
		<b>1,198.164,- Kč</b>	(os.příplatek)
Odb.prac. VaV	:	<b>3,239.952,- Kč</b>	(tarifní mzda)
		<b>328.176,- Kč</b>	(os.příplatek)

**Počty realizovaných projektů :**

GA AV :	<b>7</b>
Interní startovací :	<b>1</b>
Cílený výzkum :	<b>1</b>
Výzkumný záměr :	<b>1</b>
Výzk.centrum :	<b>1</b>
MPO :	<b>4</b>
GA ČR :	<b>17 (řešitelé)</b>
	<b>7 (spoluřešitelé)</b>
Zahraniční :	<b>7</b>

**Přínos jejich realizace :**

Řešení všech projektů GAAV, GAČR, mezinárodních, resp. jiných, přineslo nové poznatky týkající se vztahu mezi vlastnostmi především nových perspektivních inženýrských materiálů a jejich mikrostrukturou.

**Náklady na konferenční poplatky :**

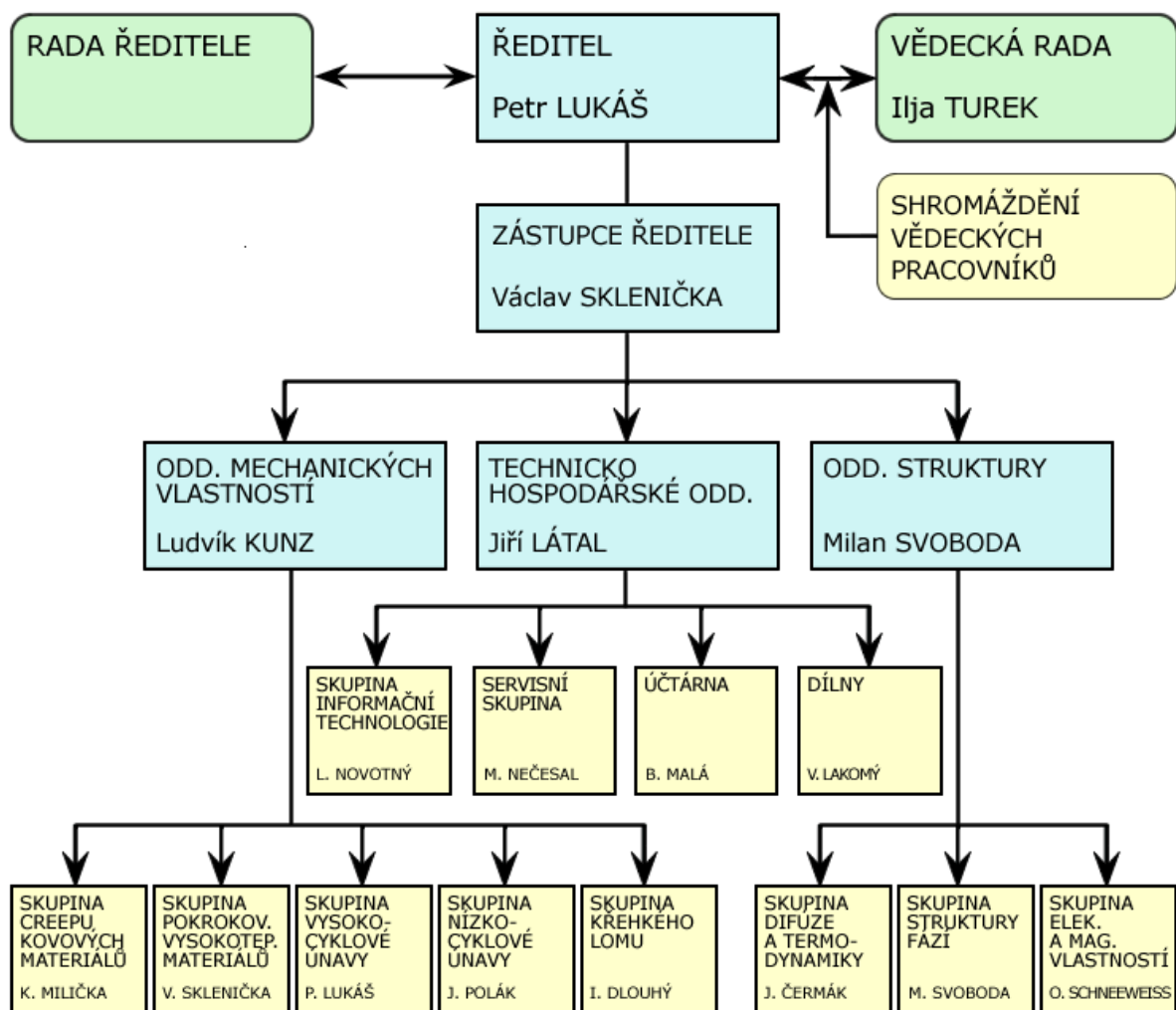
Celkem : **1,187.210,- Kč**

**Náklady na zahraniční služební cesty :**

Celkem : **3,672.480,- Kč**

**Přínos jejich realizace :**

Účast na zahraničních konferencích, kongresech a ostatních odborných akcích je zcela nezbytná pro úspěšnou vědeckou práci na světové úrovni. Účast znamená především získávání a udržování osobních kontaktů ve vědecké komunitě, přístup k nejnovějším poznatkům, prezentaci vlastních výsledků a jejich aktivní oponenturu.



<p><b>Ředitel:</b> doc. RNDr. Petr Lukáš, CSc. Tel.: +420 541 212 286 +420 532 290 464 Email: lukas@ipm.cz</p>	<p><b>Vedoucí technicko hospodářského odd.:</b> Ing. Jiří Látal Tel.: +420 541 212 304 +420 532 290 497 Email: latal@ipm.cz</p>
<p><b>Zástupce ředitele:</b> prof. Ing. Václav Sklenička, DrSc. Tel.: +420 541 212 290 +420 532 290 454 Email: sklen@ipm.cz</p>	<p><b>Vedoucí oddělení struktury:</b> RNDr. Milan Svoboda, CSc. Tel.: +420 532 290 474 Email: svobm@ipm.cz</p>
<p><b>Vedoucí oddělení mechanických vlastností:</b> prof. RNDr. Ludvík Kunz, CSc. Tel.: +420 532 290 415 +420 541 636 415 Email: kunz@ipm.cz</p>	<p><b>Předseda vědecké rady:</b> doc. RNDr. Ilja Turek, DrSc. Tel.: +420 532 290 437 Email: turek@ipm.cz</p>

## Rozvaha

k 31.12.2006

(v Kč na dvě desetinná místa)

IČO

608081723

Název organizace: Ústav fyziky materiálů AV ČR, v.v.i.

Název ukazatele	Číslo řádku	Stav k 01.01.06	Stav k 31.12.06
Stálá aktiva	1	112 964 982.69	117 793 604.79
Dlouhodobý nehmotný majetek		0.00	0.00
Nehmotné výsledky výzkumu a vývoje (012)	2	0.00	0.00
Software (013)	3	2 152 786.47	2 152 786.47
Ocenitelná práva (014)	4	0.00	0.00
Drobný dlouhodobý nehmotný majetek (018)	5	3 377 426.27	3 485 533.03
Ostatní dlouhodobý nehmotný majetek (019)	6	0.00	0.00
Nedokončený dlouhodobý nehmotný majetek (041)	7	0.00	0.00
Poskytnuté zálohy na dlouhodobý nehmotný majetek (051)	8	0.00	0.00
Dlouhodobý nehmotný majetek celkem	9	5 530 212.74	5 638 319.50
Oprávký k dlouhodobému nehmotnému majetku		0.00	0.00
Oprávký k nehmot. Výsl. Výzkumu a vývoje (072)	10	0.00	0.00
Oprávký k softwaru (073)	11	-1 073 252.12	-1 491 098.12
Oprávký k ocenitelným právům (074)	12	0.00	0.00
Oprávký k DDNM (078)	13	-3 377 426.27	-3 485 533.03
Oprávký k ostatnímu DNM (079)	14	0.00	0.00
Oprávký k DNM celkem	15	-4 450 678.39	-4 976 631.15
Dlouhodobý hmotný majetek		0.00	0.00
Pozemky (031)	16	7 593 600.00	7 593 600.00
Umělecká díla, předměty a sbírky (032)	17	0.00	0.00
Stavby (021)	18	47 463 542.25	49 547 442.05
Samostatné movité věci a soubory movitých věcí (022)	19	148 739 587.39	156 663 610.45
Pěstitelské celky trvalých porostů (025)	20	0.00	0.00
Základní stádo a tažná zvířata (026)	21	0.00	0.00
Drobný dlouhodobý hmotný majetek (028)	22	30 072 924.56	30 361 538.79
Ostatní dlouhodobý hmotný majetek (029)	23	0.00	0.00
Nedokončený dlouhodobý hmotný majetek (042)	24	6 267 640.90	5 315 362.14
Poskytnuté zálohy na dlouhodobý hmotný majetek(052)	25	0.00	0.00
Dlouhodobý hmotný majetek celkem	26	240 137 295.10	249 481 553.43
Oprávký k dlouhodobému majetku		0.00	0.00
Oprávký ke stavbám (081)	27	-13 246 207.00	-14 023 524.00
Oprávký k sam. Movitým věcem a souborům (082)	28	-84 932 715.20	-87 964 574.20
Oprávký k pěstitelským celkům (085)	29	0.00	0.00
Oprávký k zákl. stádu a tažným zvířatům (086)	30	0.00	0.00
Oprávký k DDHM (088)	31	-30 072 924.56	-30 361 538.79
Oprávký k ostatnímu DHM (089)	32	0.00	0.00
Oprávký k dlouhodobému majetku celkem	33	-128 251 846.76	-132 349 636.99
Dlouhodobý finanční majetek		0.00	0.00
Majetkové účasti v ovládaných a řízených osobách (061)	34	0.00	0.00
Majetkové účasti v osobách pod podstatným vlivem (062)	35	0.00	0.00
Dluhové cenné papíry držené do splatnosti (063)	36	0.00	0.00
Půjčky osobám ve skupině (066)	37	0.00	0.00
Ostatní dlouhodobé půjčky (067)	38	0.00	0.00
Ostatní dlouhodobý finanční majetek (069)	39	0.00	0.00
pořizovaný dlouhodobý finanční majetek (043)	40	0.00	0.00
Dlouhodobý finanční majetek celkem	41	0.00	0.00
Oběžná aktiva	42	16 644 598.94	10 832 507.71
Zásoby		0.00	0.00
Materiál na skladě (112)	43	1 525 412.07	1 509 651.61
Pořízení materiálu a Materiál na cestě(111 nebo 119)	44	0.00	0.00
Nedokončená výroba (121)	45	0.00	0.00
Polotovary vlastního výroby (122)	46	0.00	0.00
Výrobky (123)	47	0.00	0.00
Zvířata (124)	48	0.00	0.00



Zboží na skladě (132)	49	0.00	0.00
Pořízení zboží a Zboží na cestě (131 nebo 139)	50	0.00	0.00
Zásoby celkem	51	1 525 412.07	1 509 651.61
Pohledávky		0.00	0.00
Odběratelé (311)	52	46 668.00	23 796.00
Směnky k inkasu (312)	53	0.00	0.00
Pohledávky za eskontované cenné papíry (313)	54	0.00	0.00
Poskytnuté provozní zálohy (314)	55	980 408.89	1 039 949.57
Pohledávky za rozpočtové příjmy (315)	56	0.00	0.00
Ostatní pohledávky (316)	57	0.00	0.00
součet položek 52 až 57	58	1 027 076.89	1 063 745.57
Pohledávky za účastníky sdružení (358)	59	0.00	0.00
Sociální zabezpečení a zdravotní pojištění (336)	60	0.00	0.00
Daň z příjmu (341)	61	0.00	0.00
Ostatní přímé daně (342)	62	0.00	0.00
Daň z přidané hodnoty (343)	63	0.00	0.00
Ostatní daně a poplatky (345)	64	0.00	0.00
Pohledávky z pevných termínovaných operací (373)	65	0.00	0.00
součet položek 61 až 64	66	0.00	0.00
Nároky na dotace a ost. Zúčtování SR (346)	67	0.00	0.00
Nároky na dotace a ost. Zúčtování ÚSC (348)	68	0.00	0.00
součet položek 67 a 68	69	0.00	0.00
Pohledávky za zaměstnanci (335)	70	287 341.00	290 476.00
pohledávky z emitovaných dluhopisů (375)	71	0.00	0.00
Jiné pohledávky (378)	72	0.00	7 974 718.54
Opravná položka k pohledávkám(391)	73	0.00	0.00
součet položek 70 až 73	74	287 341.00	8 265 194.54
Pohledávky celkem	75	1 314 417.89	9 328 940.11
Finanční majetek		0.00	0.00
Pokladna (261)	76	0.00	0.00
Peníze na cestě (262)	77	0.00	0.00
Ceniny(263)	78	10 852.90	5 855.90
součet položek 76 až 78	79	10 852.90	5 855.90
Běžný účet (241)	80	6 731 576.33	-260.00
Běžný účet FKSP (243)	81	1 255 007.89	0.00
Ostatní běžné účty (245)	82	5 643 802.53	0.00
součet položek 80 až 82 a 210	83	13 630 386.75	-260.00
Majetkové cenné papíry k obchodování (251)	84	0.00	0.00
Dlužné cenné papíry k obchodování (253)	85	0.00	0.00
Ostatní cenné papíry (256)	86	0.00	0.00
Pořízení krátkodobého finančního majetku (259)	87	0.00	0.00
součet položek 84 až 87	88	0.00	0.00
Finanční majetek celkem	89	13 641 239.65	5 595.90
Prostředky rozpočtového hospodaření		0.00	0.00
Základní běžný účet (231)	90	0.00	0.00
Vkladový výdajový účet (232)	91	0.00	0.00
Příjmový účet (235)	92	0.00	0.00
Běžné účty peněžních fondů (236)	93	0.00	0.00
Běžné účty státních fondů (224)	94	0.00	0.00
Běžné účty finančních fondů (225)	95	0.00	0.00
součet položek 90 až 95	96	0.00	0.00
Poskytnuté dotace OSS (202)	97	0.00	0.00
Poskytnuté dotace vkladovému výdajovému účtu (212)	98	0.00	0.00
Poskytnuté příspěvky a dotace PO (203)	99	0.00	0.00
Poskytnuté dotace ostatním subjektům (204)	100	0.00	0.00
Poskytnuté příspěvky a dotace PO (213)	101	0.00	0.00
Poskytnuté dotace ostatním subjektům (214)	102	0.00	0.00
součet položek 97 až 102	103	0.00	0.00
poskytnuté návratné finanční výpomoci mezi rozpočty (271)	104	0.00	0.00
Poskytnuté přechodné výpomoci PO (273)	105	0.00	0.00
Poskytnuté přechodné výpomoci PS (274)	106	0.00	0.00
Poskytnuté přechodné výpomoci ostatním org (275)	107	0.00	0.00
Poskytnuté přechodné výpomoci FO (277)	108	0.00	0.00
Součet položek 104 až 108	109	0.00	0.00
Limity výdajů (221)	110	0.00	0.00

Zúčtování výdajů ÚSC (218)	111	0.00	0.00
Materiální náklady (410)	112	0.00	0.00
Služby a náklady nevýrobní povahy (420)	113	0.00	0.00
Cestovné a ostatní výplaty FO (430)	114	0.00	0.00
Mzdové a OON (440)	115	0.00	0.00
Dávky sociálního zabezpečení (450)	116	0.00	0.00
Manka a škody (460)	117	0.00	0.00
součet položek 112 až 117	118	0.00	0.00
Prostředky rozpočtového hospodaření celkem	119	0.00	0.00
Přechodné účty aktivní		0.00	0.00
Náklady příštích období (381)	120	163 529.33	79 958.11
Příjmy příštích období (385)	121	0.00	0.00
Kurzové rozdíly aktivní (386)	122	0.00	0.00
Dohadné účty aktivní (388)	123	0.00	-91 638.02
Přechodné účty aktivní celkem	124	163 529.33	-11 679.91
AKTIVA CELKEM	125	129 609 581.63	128 626 112.50
Vlastní zdroje krytí stálých a oběžných aktiv celkem	126	120 817 132.27	122 187 253.52
Majetkové fondy a zvláštní fondy		0.00	0.00
Fond dlouhodobého majetku (901)	127	112 964 981.70	117 793 603.80
Fond oběžných aktiv (902)	128	1 759 421.63	0.00
Fond hospodářské činnosti (903)	129	0.00	0.00
Oceňovací rozdíly z přecenění majetku a závazků(909)	130	0.00	0.00
majetkové fondy celkem	131	114 724 403.33	117 793 603.80
Finanční a peněžní fondy		0.00	0.00
Fond odměn(911)	132	0.00	0.00
FKSP(912)	133	1 608 346.89	1 403 561.89
Fond rezervní (914)	134	3 577 212.10	1 449 010.37
FRM (916)	135	907 169.30	1 541 075.20
Peněžní fondy (917)	136	0.00	0.00
Jiné finanční fondy (918)	137	0.00	0.00
Finanční a peněžní fondy celkem	138	6 092 728.29	4 393 647.46
Zvláštní fondy OSS		0.00	0.00
Státní fondy (921)	139	0.00	0.00
Ostatní zvláštní fondy (922)	140	0.00	0.00
Zvláštní fondy OSS celkem	141	0.00	0.00
Financování výdajů OSS (201)	142	0.00	0.00
Zdroje krytí prostředků rozpočtového hospodaření		0.00	0.00
Financování výdajů ÚSC (211)	143	0.00	0.00
Bankovní účty k limitům OSS (223)	144	0.00	0.00
Vyúčtování rozp. Příjmů z běžné činnosti OSS (205)	145	0.00	0.00
Vyúčtování rozp. Příjmů z běžné činnosti ÚSC (215)	146	0.00	0.00
Vyúčtování rozp. Příjmů z fin. Majetku OSS (206)	147	0.00	0.00
Vyúčtování rozp. Příjmů z fin. Majetku ÚSC (216)	148	0.00	0.00
Zúčtování příjmů ÚSC (217)	149	0.00	0.00
Přijaté finanční výpomoci mezi rozpočty (272)	150	0.00	0.00
Zdroje krytí prostředků RH celkem	151	0.00	0.00
VH běžného účetního období (963)	152	0.00	1.61
Výsledek hospodaření		0.00	0.00
a) z HČ ÚSC a PO		0.00	0.00
Nerozdělený zisk, ztráta minulých let (932)	153	0.00	0.65
HV ve schvalovacím řízení (931)	154	0.65	0.00
b) převod zúčtování P a V z minulých let (933)	155	0.00	0.00
c) Saldo výdajů a nákladů (964)	156	0.00	0.00
d) Saldo příjmů a výnosů (965)	157	0.00	0.00
součet položek 152 až 157	158	0.65	2.26
Cizí zdroje celkem	159	8 792 449.36	6 438 858.98
Rezervy zákonné (941)	160	0.00	0.00
Rezervy celkem		0.00	0.00
Vydané dluhopisy (953)	161	0.00	0.00
Dlouhodobé závazky		0.00	0.00
Závazky z pronájmu (954)	162	0.00	0.00
dlouhodobé přijaté zálohy (955)	163	0.00	0.00
Dlouhodobé směnky k úhradě (958)	164	0.00	0.00
Ostatní dlouhodobé závazky (959)	165	0.00	0.00
Dlouhodobé závazky celkem	166	0.00	0.00

Dodavatelé (321)	167	215 985.42	126 927.38
Krátkodobé závazky celkem		0.00	0.00
Směnky k úhradě (322)	168	0.00	0.00
Přijaté zálohy (324)	169	0.00	0.00
Ostatní závazky (325)	170	3 674 991.00	0.00
Závazky z pevných term. operací a opcí (373)	171	0.00	0.00
součet položek 167 až 171	172	3 890 976.42	126 927.38
Závazky z upsaných nesplacených cen.papírů (367)	173	0.00	0.00
závazky k účastníkům sdružení (368)	174	0.00	0.00
součet položek 173 a 174	175	0.00	0.00
Zaměstnanci (331)	176	0.00	1 074.00
Ostatní závazky k zaměstnancům (333)	177	0.00	0.00
součet položek 176 a 177	178	0.00	1 074.00
Závazky ze SZ a VZP (336)	179	2 420 535.00	2 034 785.00
Daň z příjmu (341)	180	0.00	0.00
Ostatní přímé daně (342)	181	936 786.00	705 761.00
Daň z přidané hodnoty (343)	182	1 089 354.68	391 907.32
Ostatní daně a poplatky (345)	183	0.00	0.00
součet položek 180 až 183	184	2 026 140.68	1 097 668.32
Vypořádání přeplatků dotací a ost záv. SR (347)	185	0.00	0.00
Vypořádání přeplatků dotací a ost záv. USC (349)	186	0.00	0.00
součet položek 185 až 186	187	0.00	0.00
Jiné závazky (379)	188	322 497.26	3 153 294.00
Krátkodobé závazky celkem	189	8 660 149.36	6 413 748.70
Dlouhodobé bankovní úvěry (951)	190	0.00	0.00
Bankovní úvěry a půjčky		0.00	0.00
Krátkodobé bankovní úvěry (281)	191	0.00	0.00
Eskontované krátkodobé dluhopisy (282)	192	0.00	0.00
Vydané krátkodobé dluhopisy (283)	193	0.00	0.00
Ostatní krátkodobé závazky (finanční výpomoci) (289)	194	0.00	0.00
součet položek 193 a 194	195	0.00	0.00
bankovní úvěry a půjčky celkem	196	0.00	0.00
Výdaje příštích období (383)	197	0.00	0.00
Přechodné účty pasívní		0.00	0.00
Výnosy příštích období (384)	198	0.00	0.00
Kurzové rozdíly pasívní (387)	199	0.00	0.00
Dohadné účty pasívní (389)	200	132 300.00	25 110.28
Přechodné účty pasívní celkem	201	132 300.00	25 110.28
PASIVA CELKEM	202	129 609 581.63	128 626 112.50
Fondy EU (924)	203	0.00	0.00
Majetek převzatý k privatizaci		0.00	0.00
Majetek převzatý k privatizaci (064)	204	0.00	0.00
Majetek převzatý k privatizaci v pronájmu (065)	205	0.00	0.00
Majetek převzatý k privatizaci celkem	206	0.00	0.00
Pohledávky v zahraničí (371)	207	0.00	0.00
Pohledávky tuzemské (372)	208	0.00	0.00
součet položek 207 a 208	209	0.00	0.00
Vklady v zahraniční měně v tuzemských bankách (246)	210	0.00	0.00
Fond privatizace (904)	211	0.00	0.00
Ostatní fondy (905)	212	0.00	0.00
součet položek 211 a 212	213	0.00	0.00
99 Kontrolní číslo		1 057 749 427.68	1 039 569 105.71

## Výkaz zisků a ztrát (HL./Dopl.)

od 01.01.06 31.12.06  
(v Kč na dvě desetinná místa)

IČO

608081723

Název organizace: Ústav fyziky materiálů AV ČR, v.v.i.

Název ukazatele	Číslo řádku	Hlavní činnost	Doplňková činnost	Celkem
Spotřeba materiálu	1	8 207 335.92	0.00	8 207 335.92
Spotřeba energie	2	1 235 941.19	0.00	1 235 941.19
Spotřeba ostatních neskladovatelných dodávek	3	1 049 038.00	0.00	1 049 038.00
Prodané zboží	4	0.00	0.00	0.00
Opravy a udržování	5	4 187 665.68	0.00	4 187 665.68
Cestovné	6	4 205 245.62	0.00	4 205 245.62
Náklady na reprezentaci	7	45 436.08	0.00	45 436.08
Ostatní služby	8	4 808 853.37	0.00	4 808 853.37
Mzdové náklady	9	43 073 525.00	0.00	43 073 525.00
Zákonné sociální pojištění	10	14 898 525.00	0.00	14 898 525.00
Ostatní sociální pojištění	11	0.00	0.00	0.00
Zákonné sociální náklady	12	886 040.00	0.00	886 040.00
Ostatní sociální náklady	13	0.00	0.00	0.00
Daň silniční	14	0.00	0.00	0.00
Daň z nemovitosti	15	0.00	0.00	0.00
Ostatní daně a poplatky	16	1 569.00	0.00	1 569.00
Smluvní pokuty a úroky z prodlení	17	0.00	0.00	0.00
Ostatní pokuty a penále	18	7 176.00	0.00	7 176.00
Odpis pohledávky	19	0.00	0.00	0.00
Úroky	20	0.00	0.00	0.00
Kurzové ztráty	21	36 135.49	0.00	36 135.49
Dary	22	0.00	0.00	0.00
Manka a škody	23	0.00	0.00	0.00
Jiné ostatní náklady	24	407 208.72	0.00	407 208.72
Odpisy dlouhodobého nehmotného a hmotného majetku	25	8 999 113.00	0.00	8 999 113.00
Zůstatková cena prodaného DHM a DNM	26	0.00	0.00	0.00
Prodanné cenné papíry a podíly	27	0.00	0.00	0.00
Prodaný materiál	28	0.00	0.00	0.00
Tvorba zákonných rezerv	29	0.00	0.00	0.00
Tvorba zákonných opravných položek	30	0.00	0.00	0.00
Náklady celkem	31	92 048 808.07	0.00	92 048 808.07
Tržby za vlastní výroby	32	0.00	0.00	0.00
Tržby z prodeje služeb	33	3 933 795.63	0.00	3 933 795.63
Tržby za prodané zboží	34	0.00	0.00	0.00
Změna stavu zásob nedokončené výroby	35	0.00	0.00	0.00
Změna stavu zásob polotovarů	36	0.00	0.00	0.00
Změna stavu zásob výrobků	37	0.00	0.00	0.00
Změna stavu zvířat	38	0.00	0.00	0.00
Aktivace materiálu a zboží	39	0.00	0.00	0.00
Aktivace vnitroorganizačních služeb	40	0.00	0.00	0.00
Aktivace dlouhodobého nehmotného majetku	41	0.00	0.00	0.00
Aktivace dlouhodobého hmotného majetku	42	0.00	0.00	0.00
Smluvní pokuty a úroky z prodlení	43	0.00	0.00	0.00
Ostatní pokuty a penále	44	0.00	0.00	0.00
Platby za odepsané pohledávky	45	0.00	0.00	0.00
Úroky	46	17 761.06	0.00	17 761.06
Kurzové zisky	47	0.00	0.00	0.00
Zúčtování fondů	48	1 269 970.23	0.00	1 269 970.23
Jiné ostatní výnosy	49	1 384 651.63	0.00	1 384 651.63
Tržby z prodeje dlouhodobého nehmotného a hmotného majetku	50	1 195.91	0.00	1 195.91
Výnosy z dlouhodobého fin majetku	51	0.00	0.00	0.00
Tržby z prodeje cenných papírů a podílů	52	0.00	0.00	0.00
Tržby z prodej materiálu	53	1 134.73	0.00	1 134.73
Výnosy z krátkodobého finančního majetku	54	0.00	0.00	0.00
Zúčtování zákonných rezerv	55	0.00	0.00	0.00
Zúčtování zákonných opravných položek	56	0.00	0.00	0.00
Příspěvky a dotace na provoz	57	85 440 300.49	0.00	85 440 300.49
Výnosy celkem	58	92 048 809.68	0.00	92 048 809.68
Výsledek hospodaření před zdaněním	59	1.61	0.00	1.61
Daň z příjmů	60	0.00	0.00	0.00
Dodatečné odvody daně z příjmu	61	0.00	0.00	0.00
Výsledek hospodaření po zdanění	62	1.61	0.00	1.61
99 Kontrolní číslo		<b>368 195 238.72</b>	<b>0.00</b>	<b>368 195 238.72</b>