

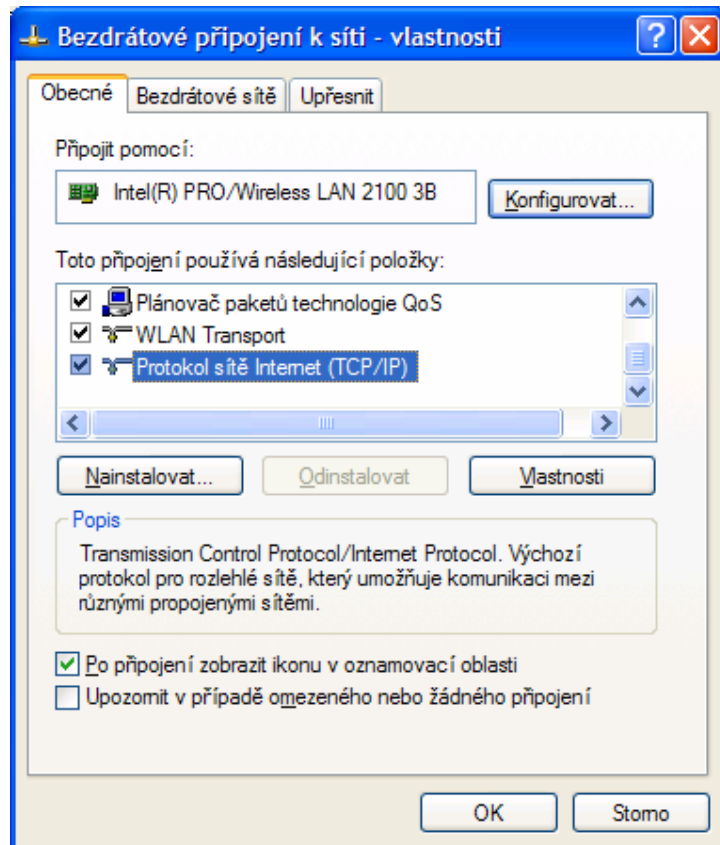
# Nastavení MS Windows XP (SP2) pro připojení k eduroam na UTIA AVCR

Nežli začnete číst tento návod, měli byste znát své přihlašovací jméno a heslo pro síť Eduroam. Tyto informace Vám poskytne Výpočetní středisko ÚTIA AVČR.

Následující návod stručně popisuje, jak nastavit přístup do bezdrátové sítě pomocí protokolu 802.1X ve Windows XP SP2. Prvním krokem je instalace ovladačů bezdrátové karty. Doporučujeme použít co nejnovější ovladače a postupovat podle návodu výrobce karty nebo ovladačů. Instalaci ovladačů se zde nebudeme podrobně věnovat.

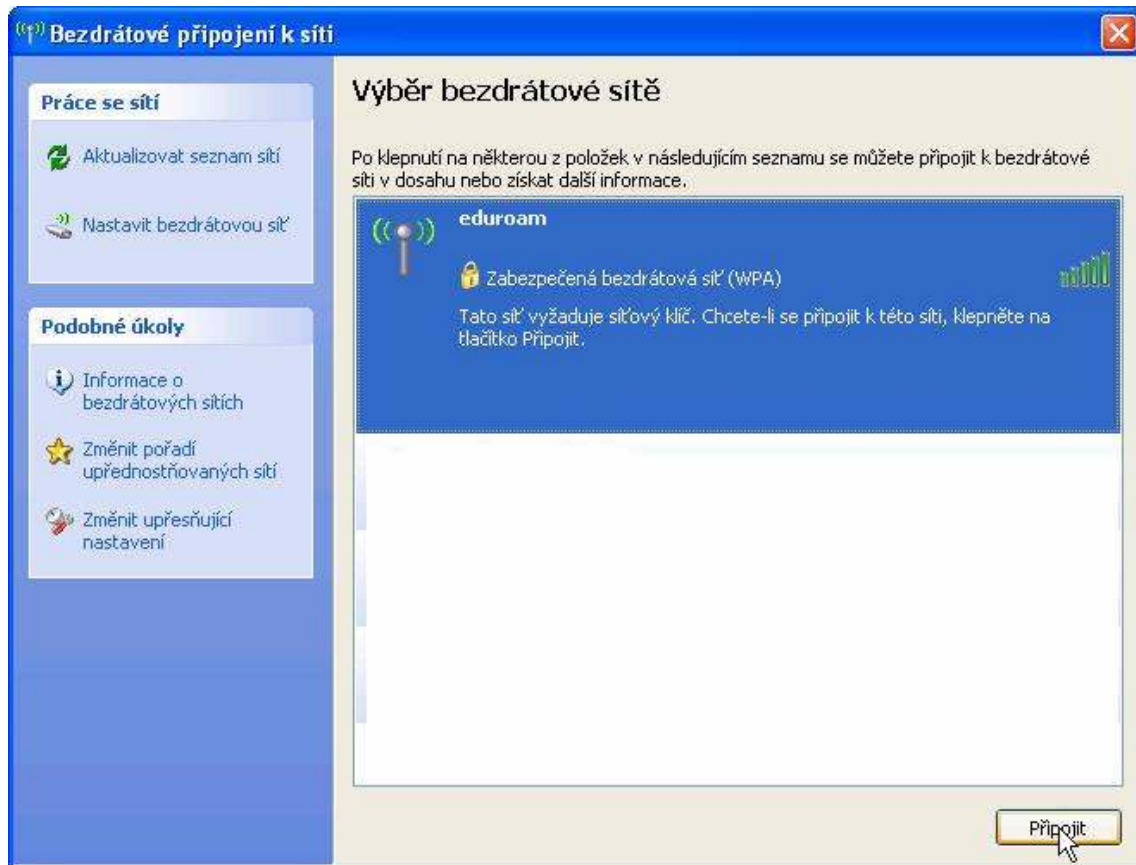
## Příprava

Pokud již máte ovladače nainstalovány, je třeba zkontrolovat, zda je nainstalován i *Protokol sítě Internet*. Otevřeme okno Síťová připojení a vybereme vlastnosti příslušného Bezdrátového připojení k síti (pravé tlačítko myši nad ikonou nebo jejím popisem a položka Vlastnosti). Vybereme záložku Obecné a přesvědčíme se, že položky, které připojení používá, obsahují aktivovaný Protokol sítě Internet. Pokud tomu tak není, je třeba jej nainstalovat (tlačítko Nainstalovat, volba Protokol, tlačítko Přidat, výrobce Microsoft).



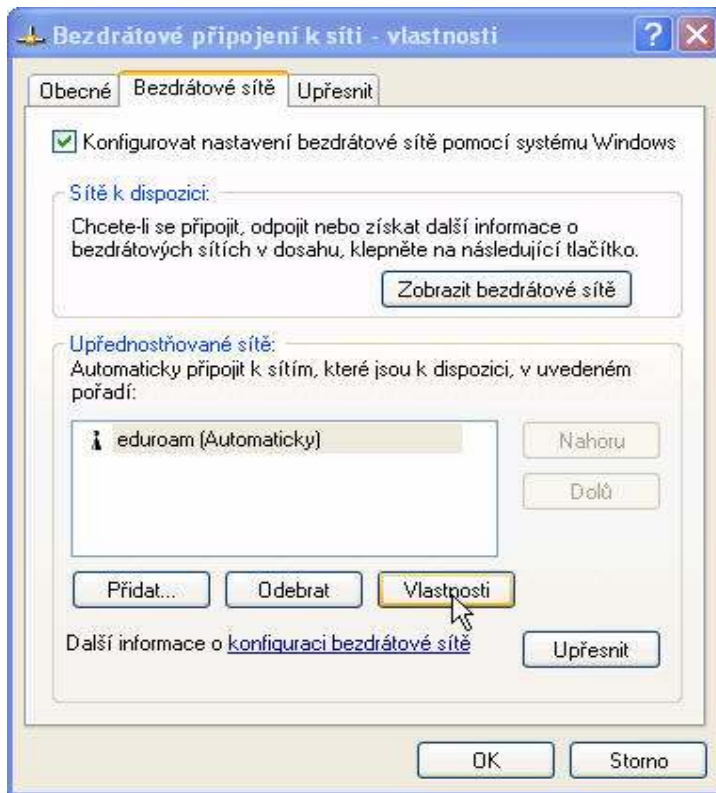
# Nastavení

Vše je připraveno a můžeme nastavit přístup do sítě. Pokud jste v dosahu sítě a je veřejně vysílána můžete použít automatického nalezení sítě dostupného z volby *Zobrazit bezdrátové sítě k dispozici* (u ikony v Síťových připojeních nebo na liště) a síť připojit.

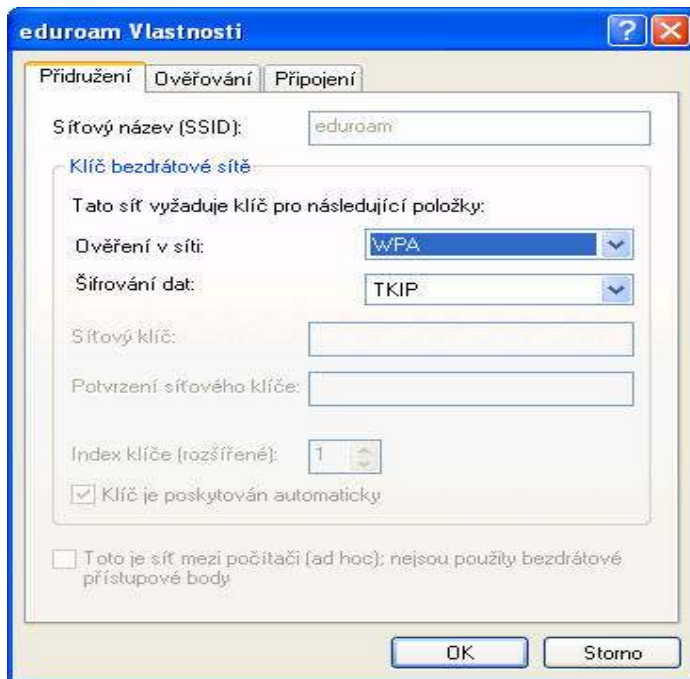


Tím se detekuje nastavení šifrovacího mechanismu a ostatní položky jsou nastaveny na základní hodnoty, které třeba změnit. Využijte odkazu *Změnit upřesňující nastavení* v levé liště okna.

Pokud jméno (SSID) sítě, do které se chcete připojit, není veřejně vysíláno nebo nejste v dosahu sítě, je třeba síť nastavit manuálně v záložce bezdrátové sítě vlastností připojení.

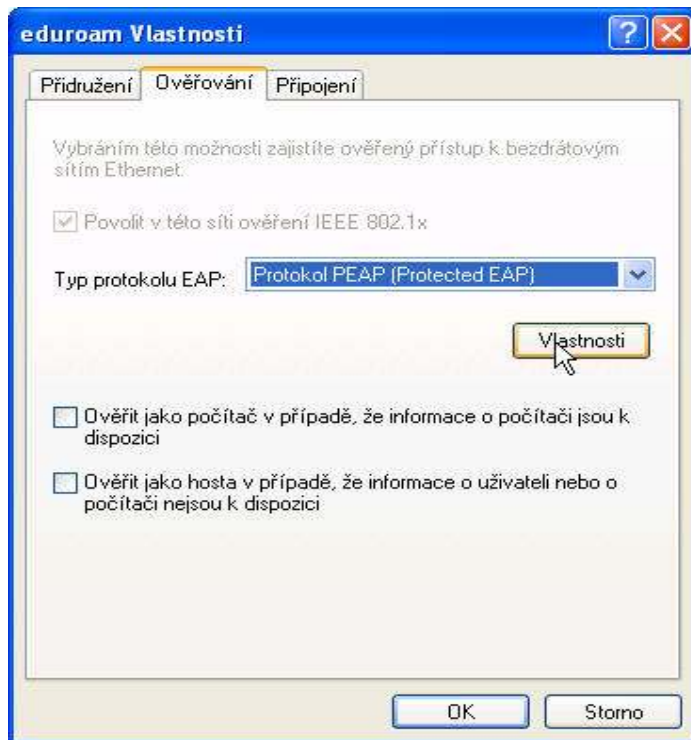


Použijte tlačítka Přidat a vložte název sítě do kolonky SSID na kartě Přidružení. Jinak je možné vybrat ji ze seznamu sítí a nakonfigurovat ji (tlačítko Konfigurovat). Pokud budeme síť používat častěji, je vhodné si ji uložit mezi Upřednostňované síť (tlačítko Přidat) a nakonfigurovat její profil trvale (tlačítko Vlastnosti).

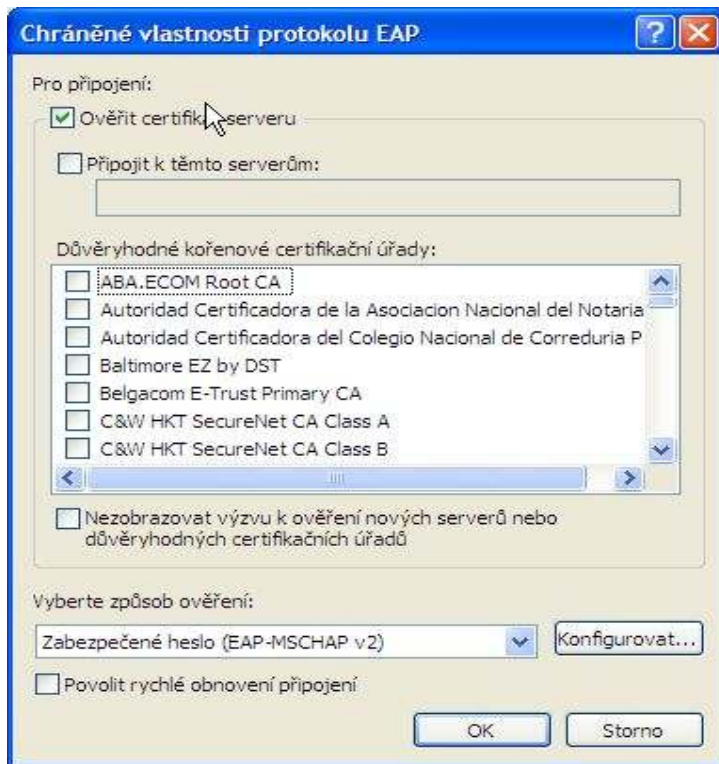


Na kartě Přidružení zvolíme metodu ověřování v síti, šifrování dat a případně automatické poskytování klíče. Pokud jsme síť našli v seznamu a povelíme ji připojit, jsou zde již nastaveny správné hodnoty, případně zvolíme nastavení **WPA+TKIP**.

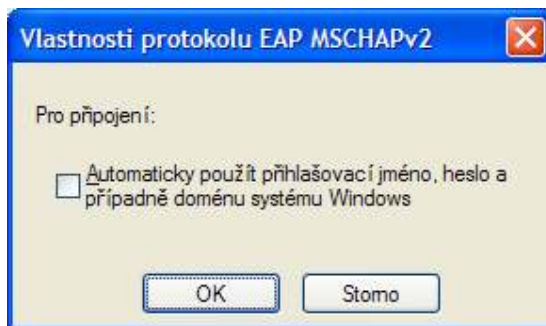
Přesuneme se na kartu Ověřování. Zde zvolíme metodu PEAP-MsCHAPv2. Metoda PEAP-MsCHAPv2 používá k ověření uživatele jméno a heslo. Jsou i jiné možnosti, jako například metody TTLS a LEAP, ale ty nejsou konfigurační utilitou Windows XP podporovány.



Zvolíme *Povolit v této síti ověření IEEE 802.1x* a vybereme typ Protokol PEAP. Následující volby (Ověřit jako počítač a Ověřit jako hosta) deaktivujeme, t.j. necháme bez označení a pokračujeme k nastavení vlastního ověřování (tlačítko Vlastnosti)



Zde nastavíme ověřování certifikátů serveru, proto byl instalován certifikát autority. Ve spodní části dialogu zvolíme způsob ověření Zabezpečené heslo (EAP-MsCHAPv2) a tlačítkem Konfigurovat vyvoláme dialog vlastností protokolu EAP-MsCHAPv2, kde zrušíme volbu automatického použití přihlašovacího jména.



Síť je nastavena a potvrzením jednotlivých dialogů se vrátíme do okna Síťová připojení. Zde se volbou Zobrazit bezdrátové sítě k dispozici přesvědčíme, zda je nakonfigurovaná síť v dosahu a zvolíme Připojit. V případě, že se k síti připojujeme na daném systému poprvé nebo bylo změněno heslo, objeví se nad spodní lištou výzva k zadání jména a hesla.



Jednoduché klepnutí myši vyvolá dialog Zadání pověření. Uživatelské jméno zadejte ve tvaru jmeno@domena (pokud jste zaměstnancem ÚTIA AVČR, je doména *utia.cas.cz*) a vyplňte heslo. Položku přihlašovací doména nechte prázdnou.



Po úspěšném přihlášení WinXP uloží uživatelské jméno a heslo, takže je při dalším připojení nemusíte znovu zadávat. Po stisknutí tlačítka OK se objeví dialog s výzvou k ověření certifikátu.



To je vše, pokud budete mít problémy můžete se obrátit na VS-ÚTIA.

Poznámky k manuálu:

Uložení uživatelského jména a hesla se děje automaticky a není možné tomu zabránit. Pokud nechcete mít přihlašovací údaje trvale uloženy, ať už z bezpečnostních důvodů nebo proto, že počítač používá více lidí, musíte údaje vymazat z registru:

- Klikněte na **Start** a zvolte **Spustit...**
- Do okénka **Otevřít:** napište **regedit** a klikněte na **OK**
- Vyhledejte klíč  
**HKEY\_CURRENT\_USER\Software\Microsoft\EAPOL\UserEapInfo** a klikněte na něj
- V menu **Úpravy** klikněte na **Odstranit**
- Kliknutím na **Ano** potvrďte odstranění klíče
- Ukončete Editor registru

Postup připojování se promítá do ikony a popisu příslušného připojení v okně Síťová připojení a v levé spodní části okna můžeme vyvolat podrobnosti o připojení (IP adresa). Proběhlo-li připojení úspěšně, ověříme fungování sítě například v internetovém prohlížeči nebo v konzoli příkazem ping

