

Nastavení systému iFIS na nových aplikačních serverech EIS

1. Nastavení Javy verze 1.6

Pro spuštění iFISu na nových aplikačních serverech je třeba nastavení programu Java 1.6

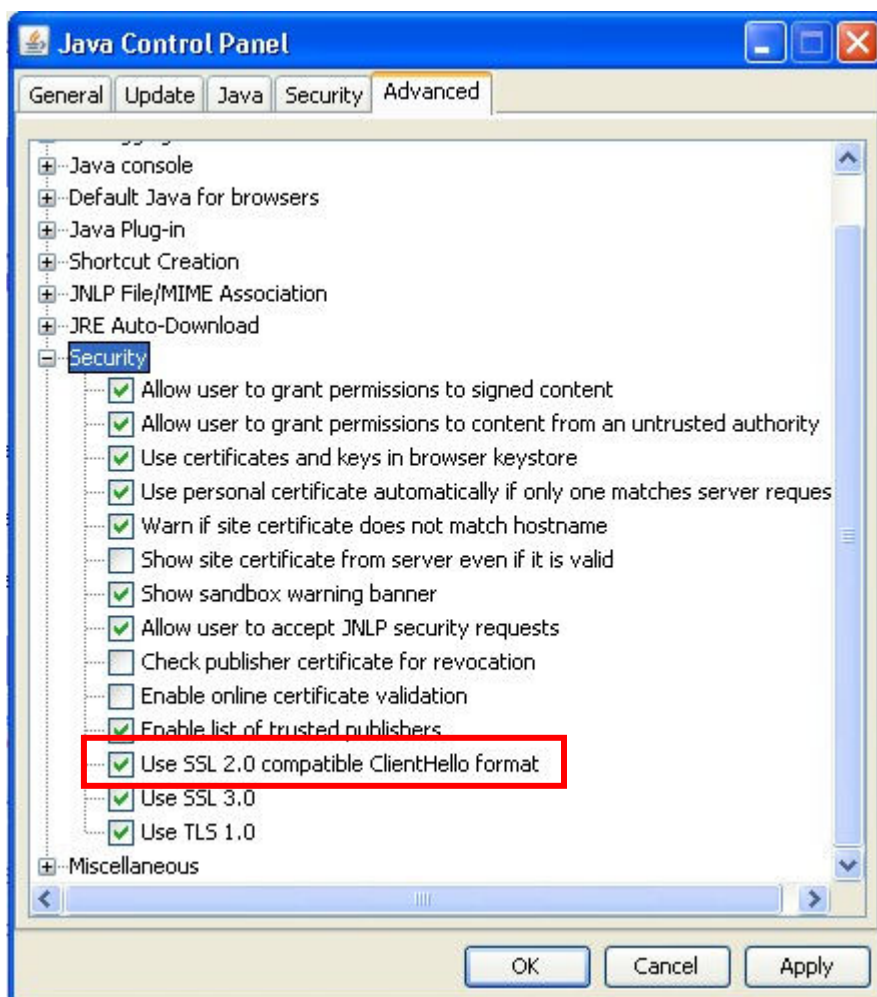
Pokud nemáte Javu nainstalovanou, je možné ji stáhnout na stránkách výrobce:

<http://java.sun.com/javase/downloads/index.jsp>

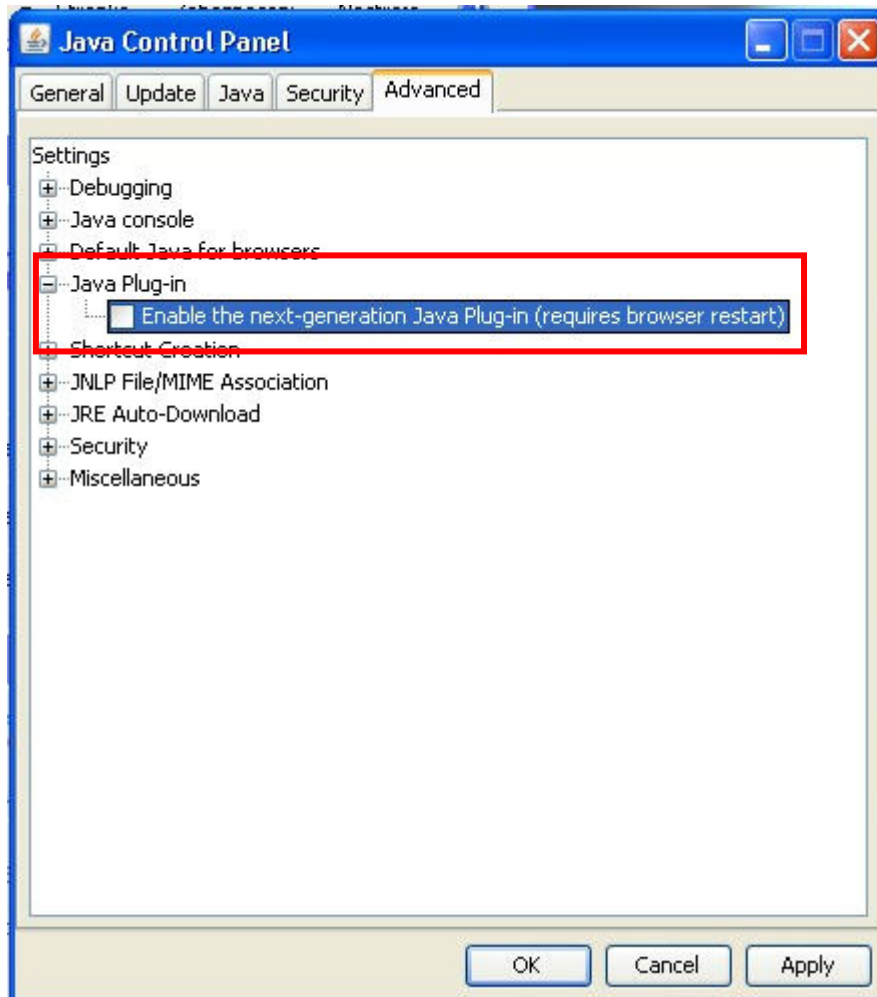
nebo přímo z našeho serveru: <https://fis2.eis.cas.cz/jinitiator/jre-6u16-windows-i586.exe>

Po instalaci Javy je ještě třeba zaškrtnout volbu „Use SSL 2.0 compatible ClientHello format“ v konfiguraci Javy:

Ovládací panely > Java > Advanced > Security



Zároveň doporučujeme odškrtnout položku „**Enable the next generation...**“ v nabídce **Advanced > Java Plug-in**:



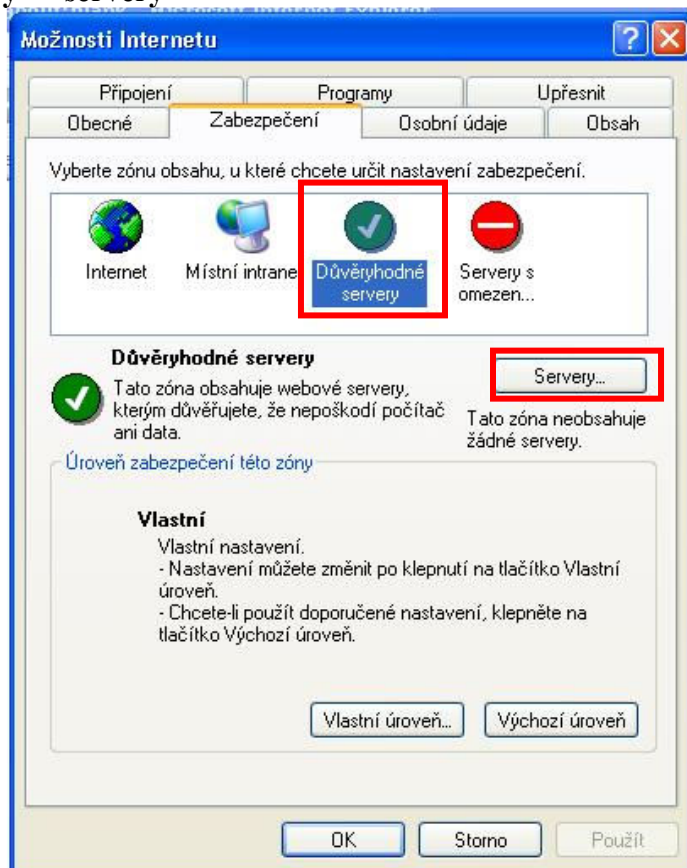
Toto nastavení platí pro prohlížeče IE6, IE7 a IE8 a je funkční ve Windows XP, Vista i 7.

Pro spuštění aplikace iFIS již není nutný program JInitiator, který se doposud používal.

2. Nastavení prohlížeče Internet Explorer

Nové servery je třeba přidat mezi „důvěryhodné servery“

Nastavení se provede v prohlížeči v menu **Nástroje -> Možnosti internetu -> Zabezpečení > Důvěryhodné servery -> servery**



Mezi důvěryhodné servery zařaďte tyto:

PRAHA:

<https://fis1.eis.cas.cz>

<https://fis2.eis.cas.cz>

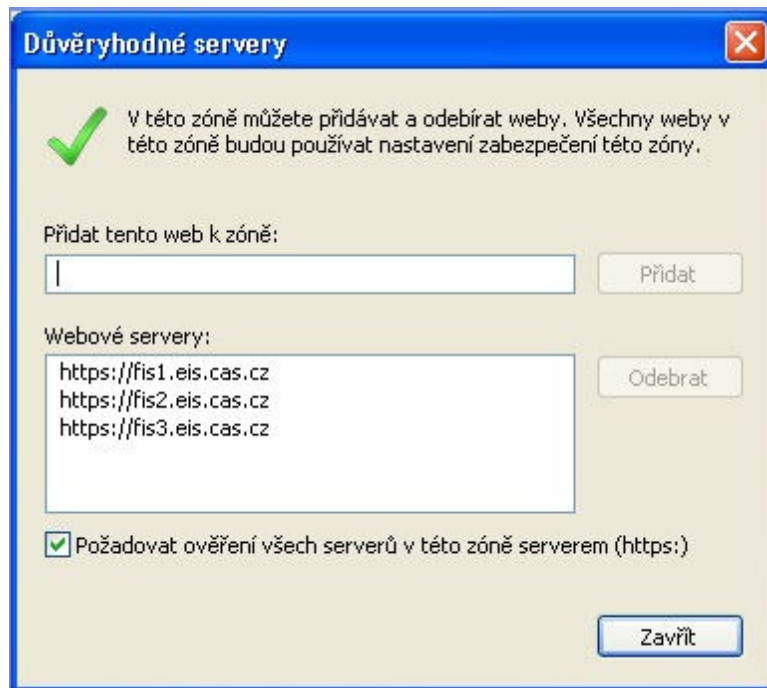
<https://fis3.eis.cas.cz>

BRNO:

<https://fis21.eis.cas.cz>

<https://fis22.eis.cas.cz>

Název serveru (viz. Výše uvedeno) napište do řádky pro zadání nového serveru a klikněte na tlačítko **Přidat**.



Další nastavení prohlížeče Internet Explorer je stejné jako u starých aplikačních serverů. Celý postup naleznete na tomto odkazu:

http://eis.cas.cz/kestazeni/fis_nastaveni_ie8_nove_servery.pdf

3. První spuštění programu iFIS

Program iFIS na nových aplikačních serverech je dostupný na adrese:

<https://fis2.eis.cas.cz> nebo odkazem na stránkách <http://eis.cas.cz>

Pro spuštění iFISu na všech platformách (Windows XP, Vista i 7) je možné použít jedno tlačítko „Start iFIS“

iFIS - Finanční Informační Systém	
Start iFIS	Přímý start aplikace iFIS. Komponenta iFIS zahrnuje agendy: Finance, Účetnictví, Rozpočet, Majetek, Objednávky, Registr smluv, Zásoby, Finanční analýza a manažerské informace.
Start iFIS XL	Start aplikace iFIS. se zvětšeným písmem.
Webmailer	Nadstavba iFIS pro zasílání reportů pomocí E-mail.
Start Test	Start testovací verze aplikace iFIS
Start Test XL	Start testovací verze aplikace iFIS se zvětšeným písmem.

Po prvním spuštění se objeví informace o certifikátu. Zde je nutné zaškrtnout „**Always trust content from this publisher**“ a pak stisknout tlačítko „Run“ (poté se již toto hlášení nebude objevovat).

