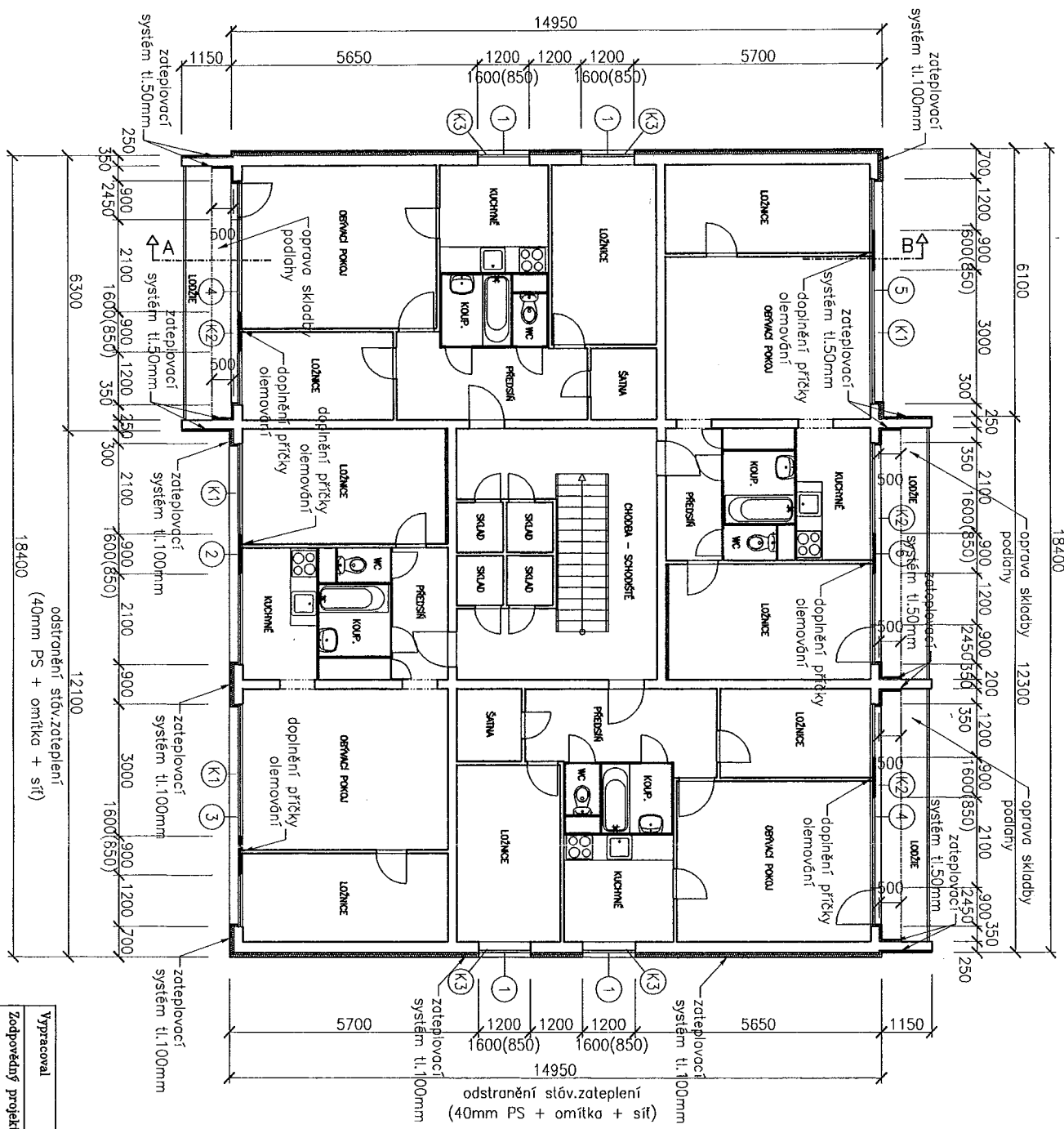


MESTNÉ ÚRADY
 ÚRADNÝ STANOVISKO
 OBROR VSTAVBY A UZEMNÉHO ROZVOJE
 číslo dňa 28.3.03
 za podmienok rozhodnutí
 č. 002.R.6.533/02
 zo dňa 21.10.2002
 Podpis:



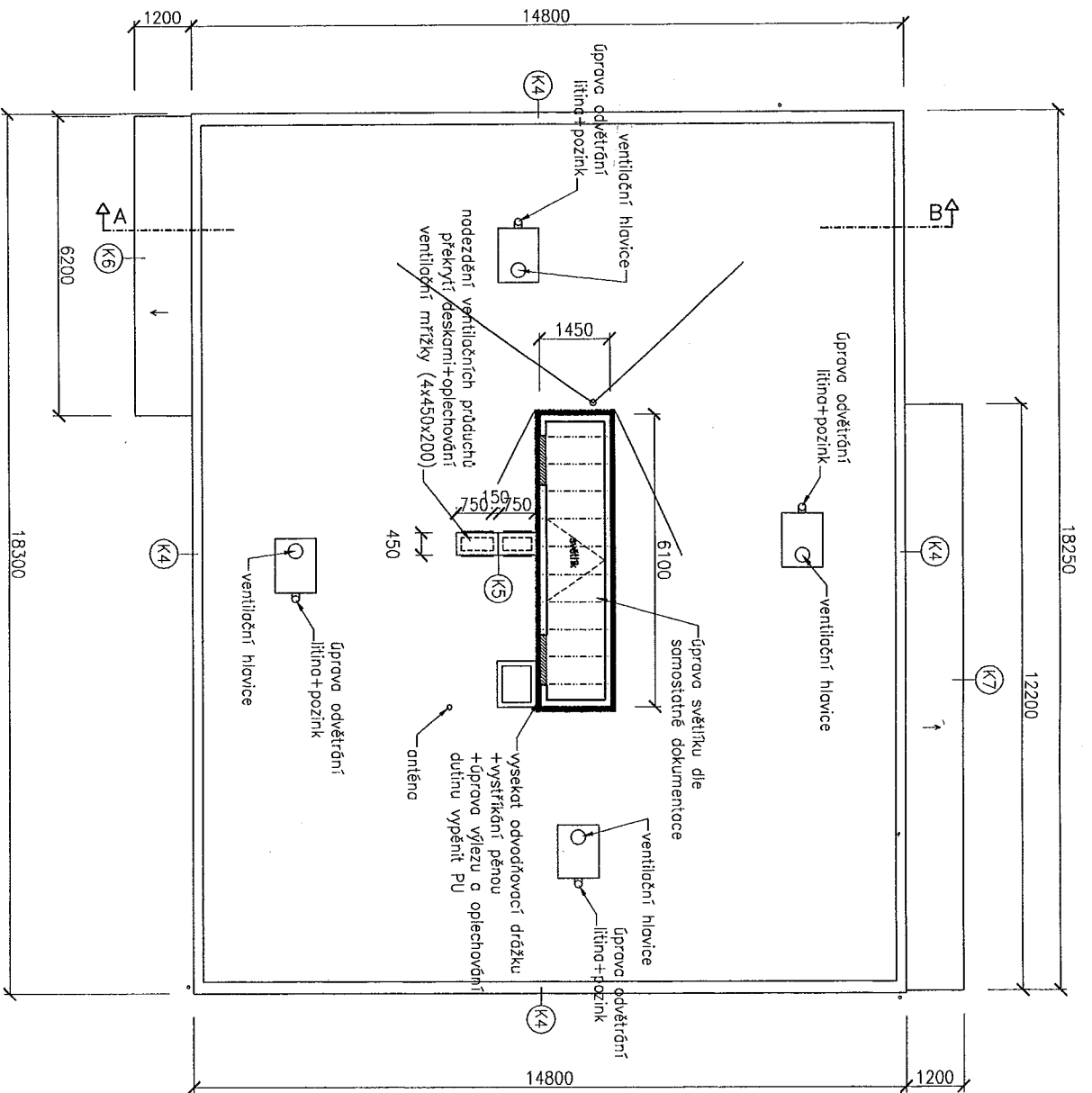
Vypracoval	Ing. Karel Holovský, Koněvova 201, Praha 3	datum	05/2002
Zodpovedný projektant	Ing. Karel Holovský, Koněvova 201, Praha 3	číslo	PP
Akce	zateplení panelového domu, Bohušovická 229, Praha 9	číslo zakázky	H-17/2002
Investor	Fyzikální ústav AVČR, Na Slovance 2, Praha 8	archivní číslo	
Obsah výřezu	PŮDORYS 1.NP - NÁVHRH	Měřítko	1:100
		číslo výřezu	1



Ing. Karel Holavský
 autorizovaný inženýr
 OPRAVA VÝSTAVBY A UDRŽOVÁNÍ ZVOJE
 vyřazené dne 28.3.03
 OVOZ K. G. 33/104
 40.00 4.10. 0.0000
 02



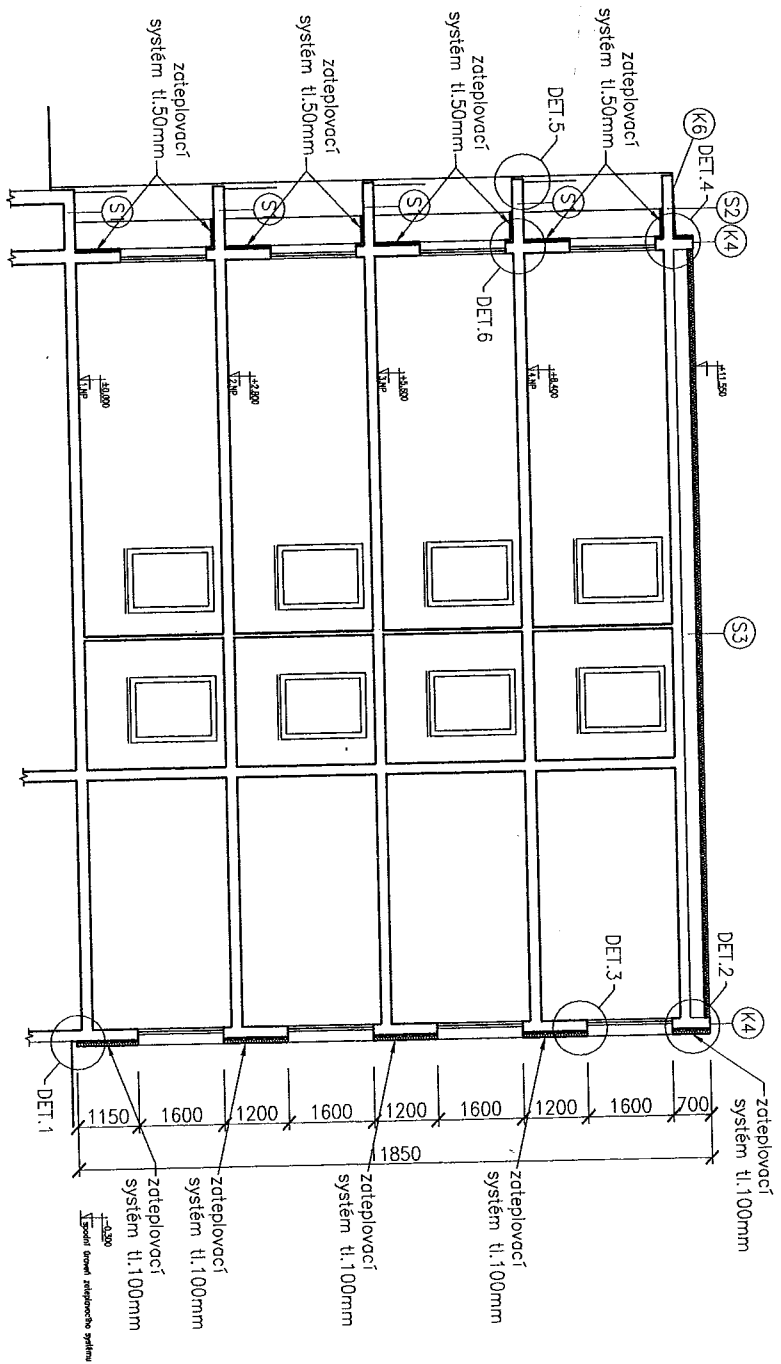
Typ pracoval	Ing. Vít Kolářčák	datum	05/2002
Zodpovědný projektant	Ing. Karel Holavský, Koněvova 201, Praha 3	účel	PP
Akce	zateplení panelového domu, Bohušovická 229, Praha 9	č. zakázky	H-17/2002
Investor	Fyzikální ústav AVČR, Na Slovance 2, Praha 8	archivní č.	
Obsah výkresu	PŮDORYS TYP. PODLAŽÍ (2,3,4) - NÁVRH	Měřítko	1:100
		č. výkresu	2



Ing. KAREL HOLOVSKÝ
 autorizovaný inženýr
 číslo 2813103
 OADR 28.533/02
 28.10.2002



Vypracoval	Ing. Vr. Kálíček	datum	05/2002
Zodpovědný projektant	Ing. Karel Holovský, Koněvova 201, Praha 3	Geel	PP
Akce	Zateplení panelového domu, Bohušovická 229, Praha 9	č. zakázky	H-17/2002
Investor	Fyzikální ústav AVČR, Na Slovance 2, Praha 8	archivní č.	
Obsah výřezu	STŘECHA		
Měřítko	1:100	č. výřezu	3



- (S1) Kerdižoba do tmeľu
- folie Schlüter Ditra
- arm.betonové mazonína
- PE fólie
- polystyren XPS tl. 30mm
- PE fólie
- stĺvovici konštrukce
- omítka systém BAUMIT

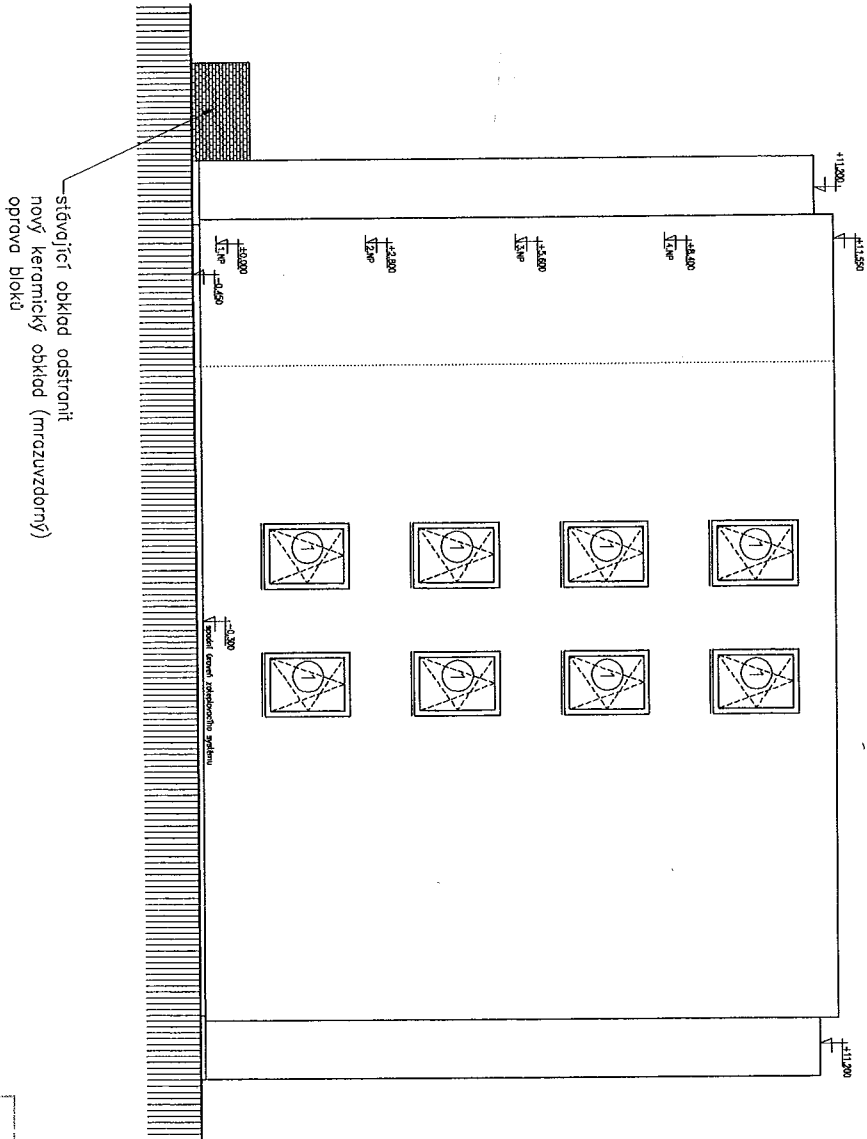
- (S2) pozink.plech
- A400H
- bednení 25mm + podp. kce
- větraná vzduchová mezera
- Orsil N 50mm
- PE fólie
- stĺvovici konštrukce
- zatepení/systém BAUMIT

- (S3) polyuretánová pěna Purkryt 80mm
- systémové řešení
- stĺvovici konštrukce

ODDĚL VYŠTAŘOVÁNÍ A VYEMĚNĚNÍ ROZVOJE
 ověřeno dne 28.3.03
 za podmínek rozhodnutí
 č. 1101.2/02
 Ing. Karel Holický



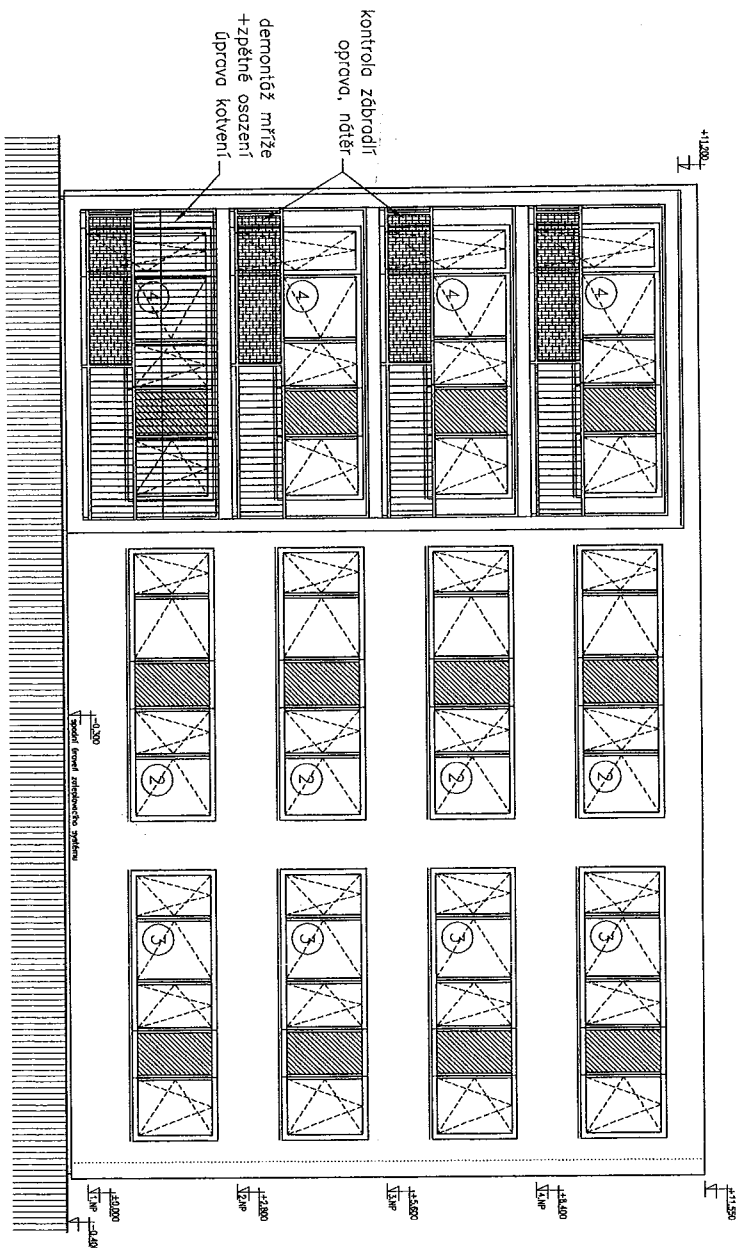
Vypracoval	Ing. Vít Králíček	datum	05/2002
Zodpovědný projektant	Ing. Karel Holický, Koněvova 201, Praha 3	číslo	PP
Akce	zateplení panelového domu, Bohušovická 229, Praha 9	č. zakázky	H-17/2002
Investor	Fyzikální ústav AVČR, Na Slovance 2, Praha 8	archivní č.	
Obsah výkresu	ŘEZ A-B - NÁVRH	Měřítko	1:100
		č. výkresu	4



VYPRACOVANÉ V RÁMCI PROJEKTU
 OPRAVA VANIČOVY A UŽÍVĚNÍ ROZVOJE
 PŘI PRÁCE NA VÝKRESU
 ZA DATUM: 28.3.03
 JMÉNO: MRL, K65 23/02
 ZAŠK: 4.10.2002
 P.



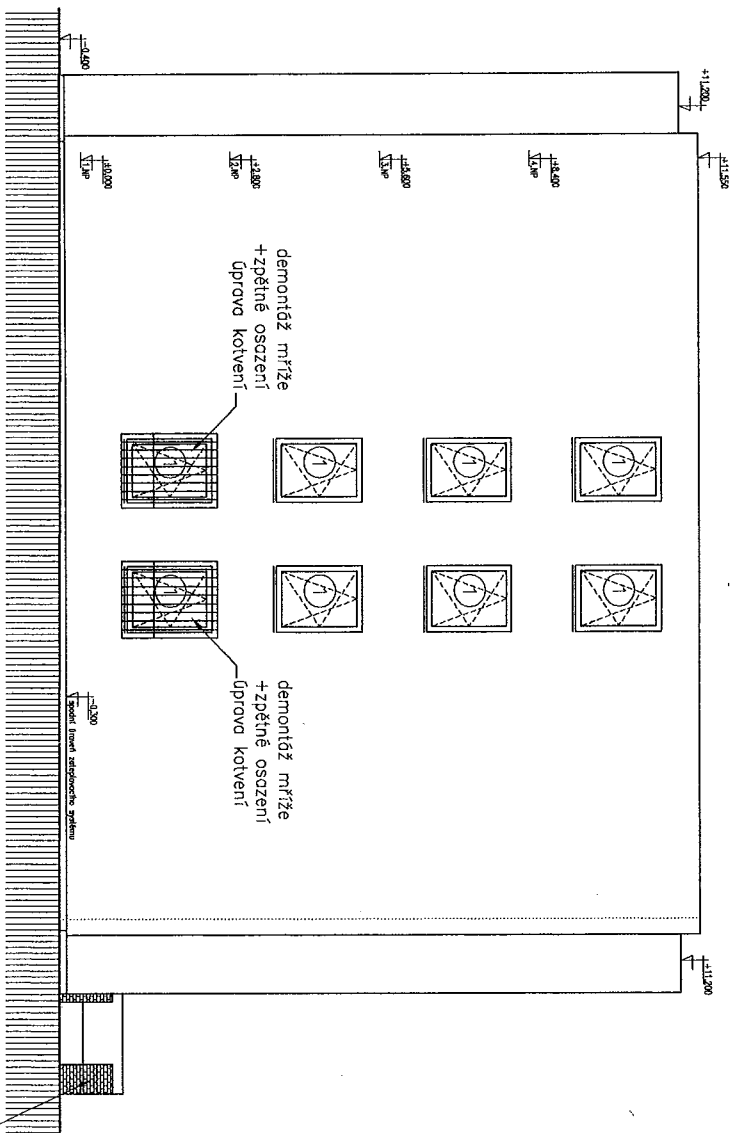
Vypracoval	Ing. Karel Holický	datum	05/2002
Zodpovědný projektant	Ing. Karel Holický	čas	PP
Akce	zateplení panelového domu, Bohušovická 229, Praha 9	č. zakázky	H-17/2002
Investor	Fyzikální ústav AVČR, Na Slovance 2, Praha 8	archivní č.	
Osoba výkresu	POHLED V - NAVRHOVANÝ STAV	Měřítko	1:100
		č. výkresu	5



Ing. Karel Holavský
 autorizovaný inženýr
 číslo 28.3.03
 za předání 10.10.2002
 číslo 14.10.2002
 podpis referent:



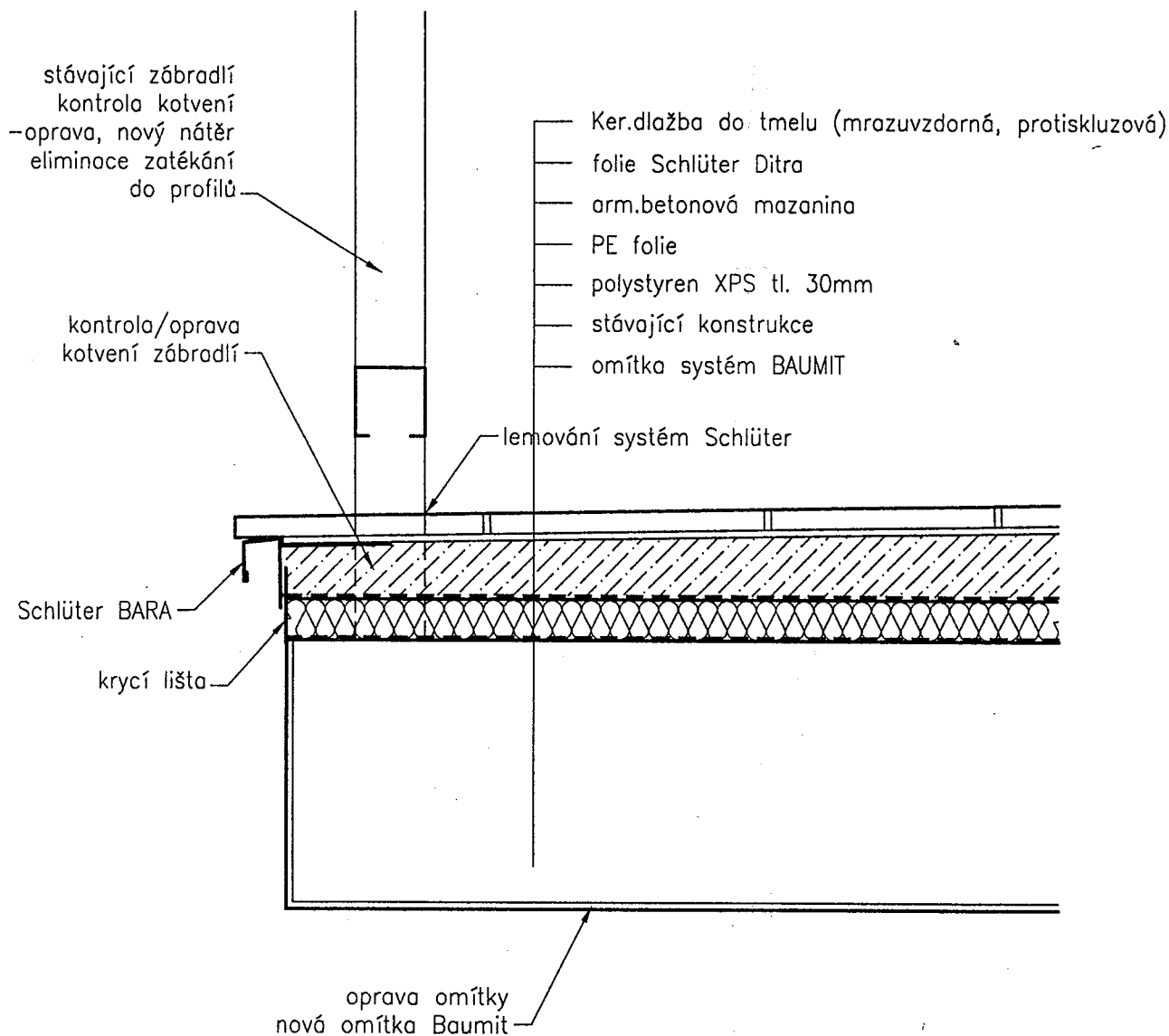
Vypracoval	Ing. Vt. Králíček	datum	05/2002
Zadávající projektant	Ing. Karel Holavský, Koněvova 201, Praha 3	účel	PP
Akce	zateplení panelového domu, Bohušovická 229, Praha 9	č. zakázky	H-17/2002
Investor	Fyzikální ústav AVČR, Na Slovance 2, Praha 8	archivní č.	
Obsah výkresu	POHLED S - NAVRHOVANÝ STAV		č. výkresu
	Měřítko	1:100	6



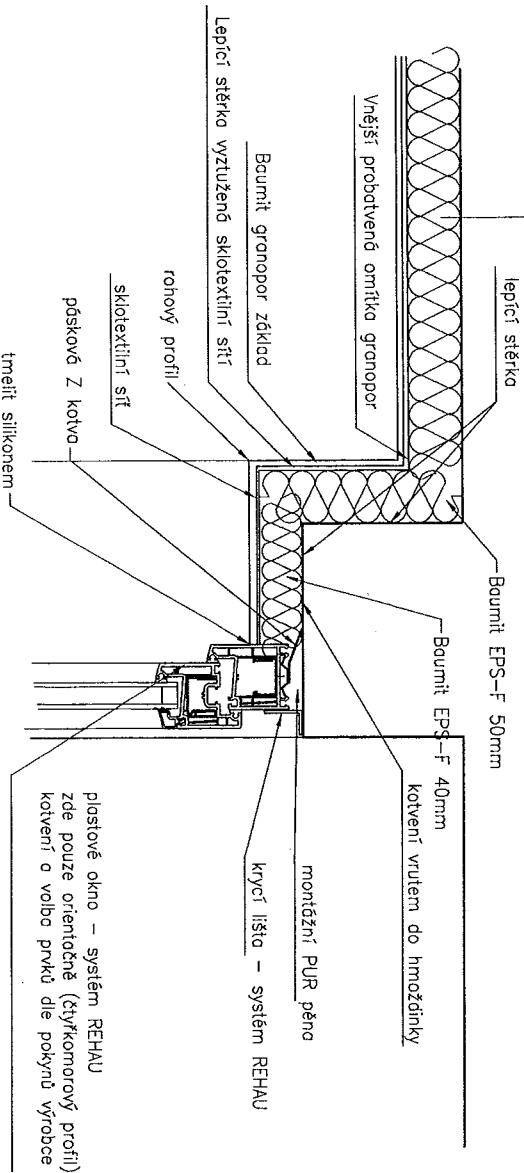
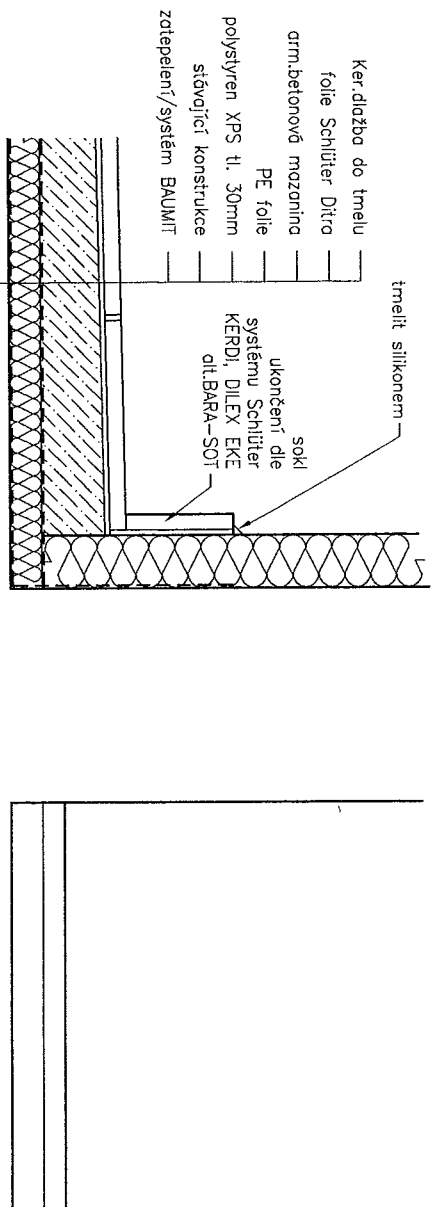
Ing. Karel Holovský
 autorizovaný inženýr
 číslo 131/03
 OADR 66 533/02
 41.01.2002



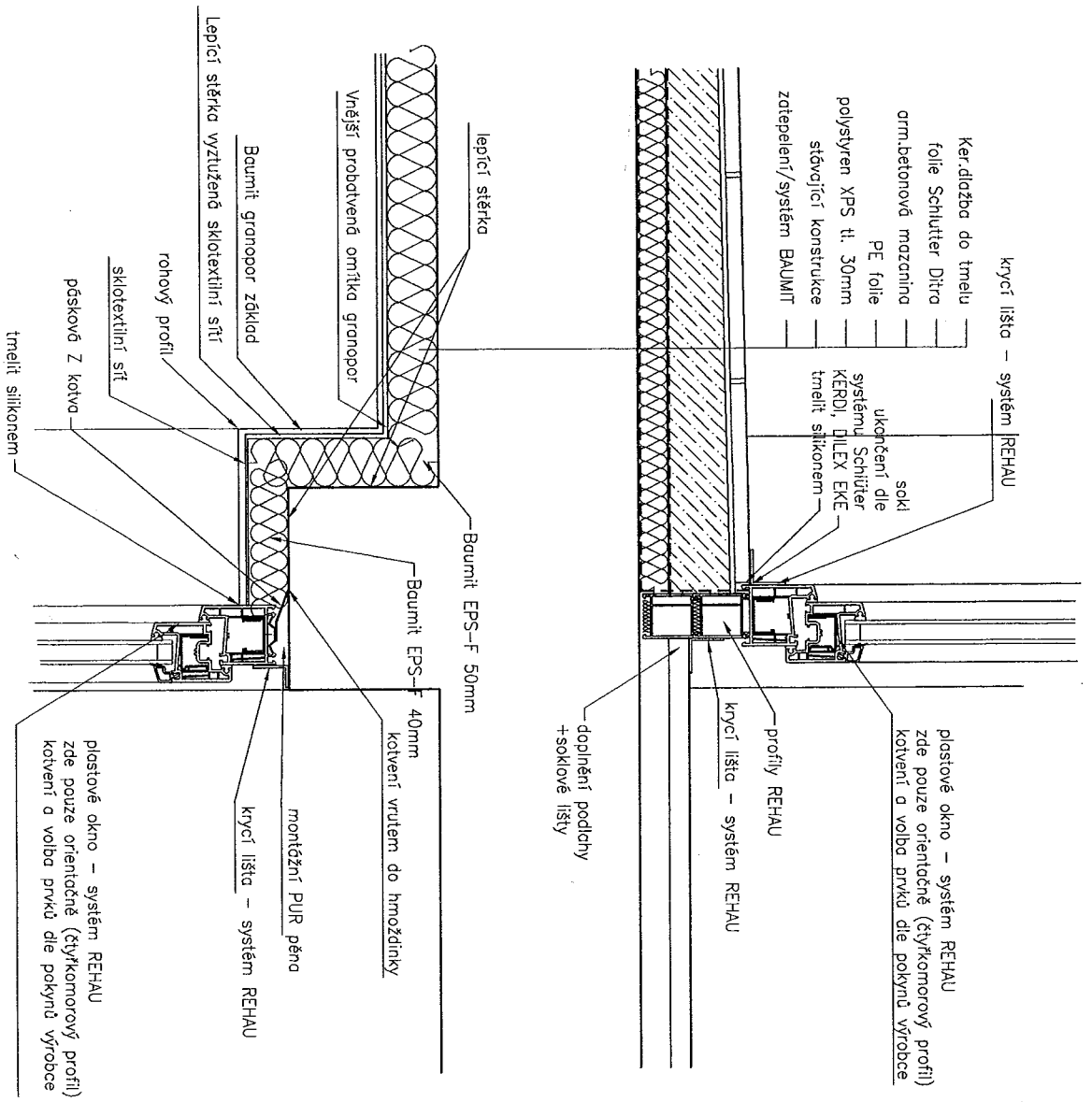
Vypracoval	Ing. Vlt. Křtáček	datum	05/2002
Zodpovědný projektant	Ing. Karel Holovský, Kaněvova 201, Praha 3	účet	PP
Akce	zateplení panelového domu, Bohušovická 229, Praha 9	č. zakázky	H-17/2002
Investor	Fyzikální ústav AVČR, Na Slovance 2, Praha 8	archivní č.	
Obsah výřezu	POHLED Z-NAVRHOVANÝ STAV		
Měřítko	1:100	č. výřezu	7



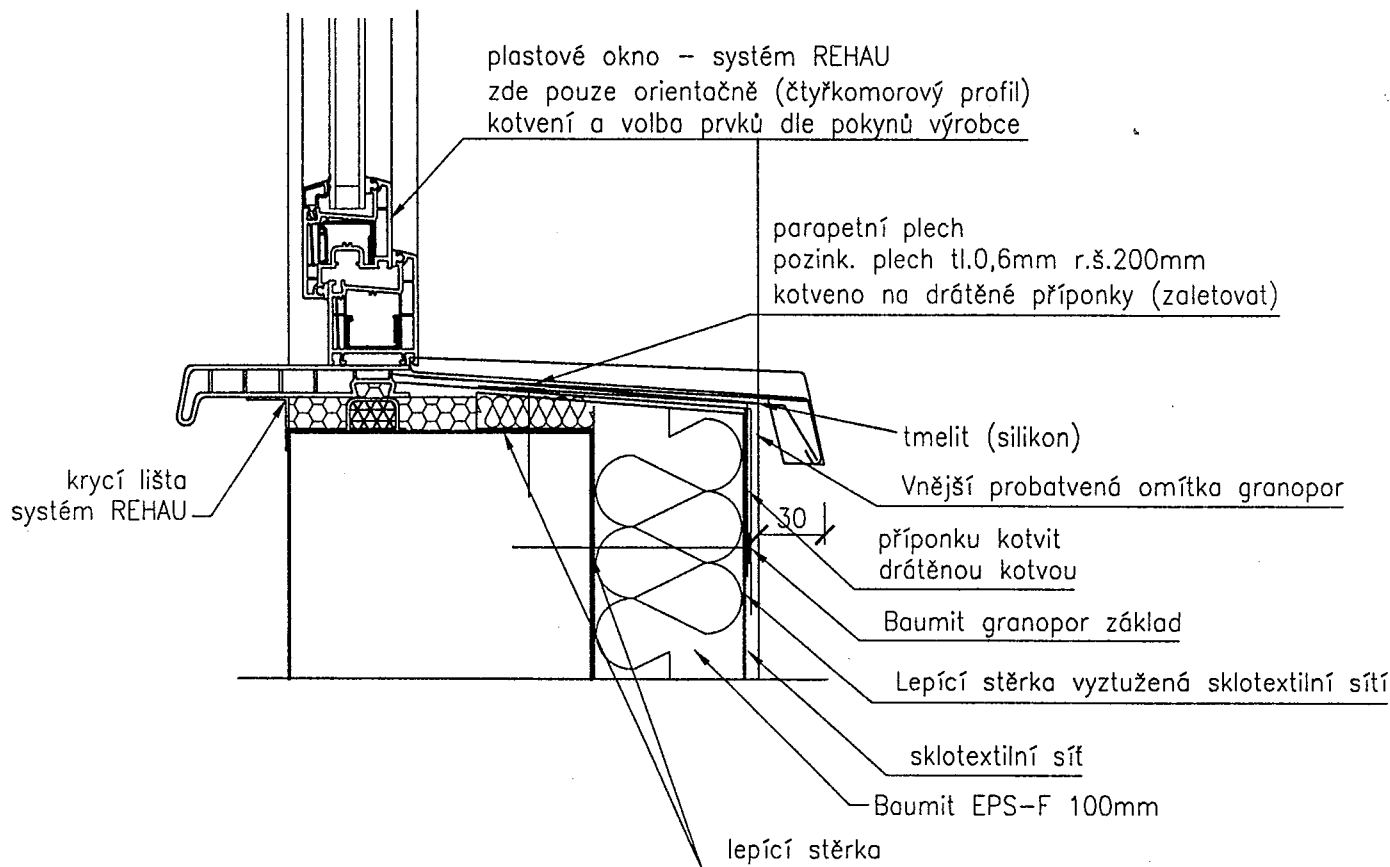
Vypracoval	<i>[Signature]</i> Ing. Vít Králíček	Datum	05/2002
Zodpovědný projektant	<i>[Signature]</i> Ing. Karel Holovský, Koněvova 201, Praha 3	účel	PP
Akce	zateplení panelového domu, Bohušovická 229, Praha 9	č. zakázky	H-17/2002
Investor	Fyzikální ústav AVČR, Na Slovance 2, Praha 8	archivní č.	
Obsah výkresu	DETAIL DET5	Měřítko	1:5
		Č. výkresu	9

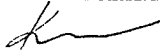
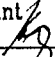
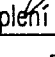


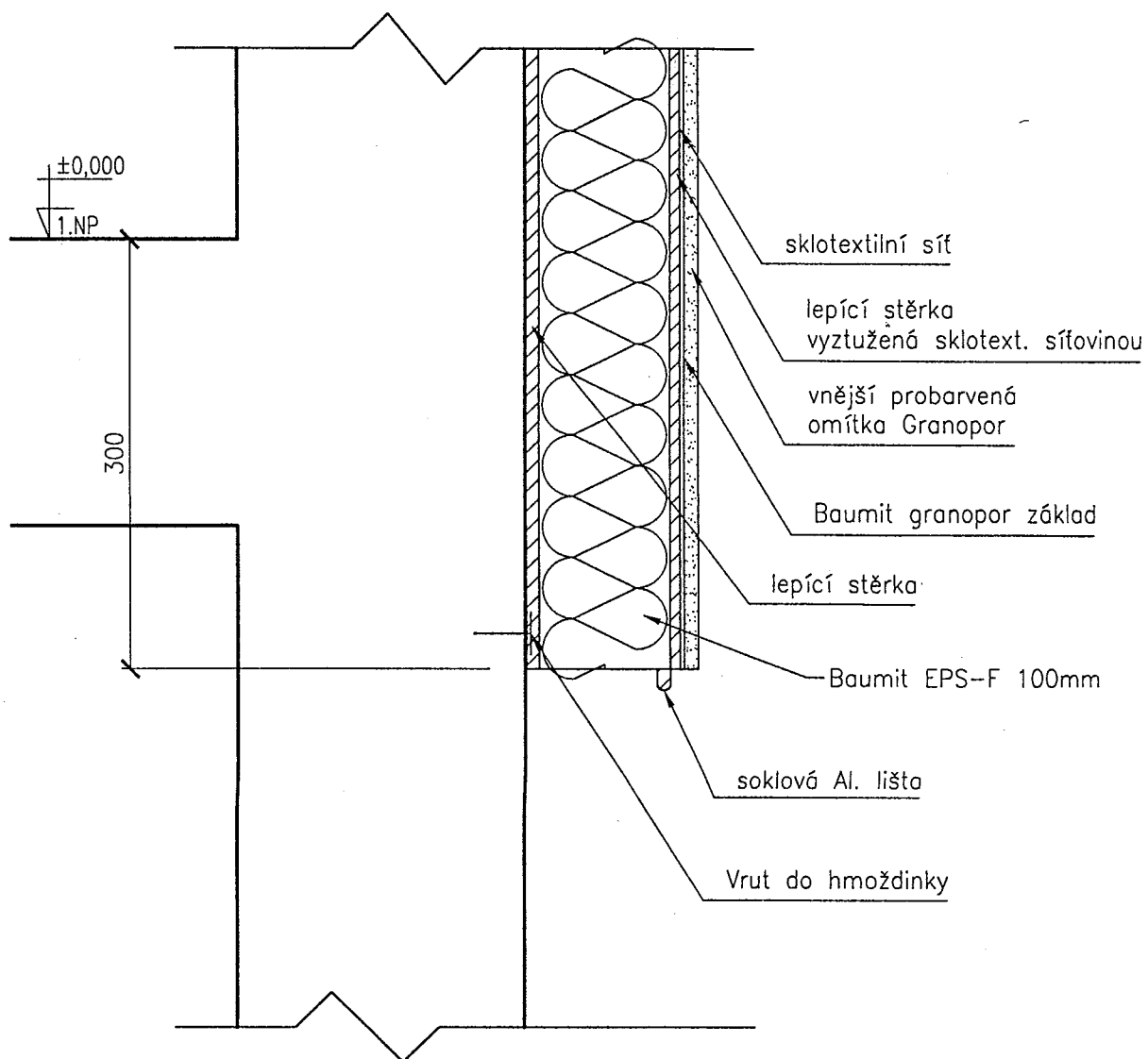
Vypracoval	Ing. Vít Kráček	datum	05/2002
Zodpovědný projektant	Ing. Karel Holovský, Koněvova 201, Praha 3	účel	PP
Akce	zateplení panelového domu, Bohušovická 229, Praha 9	č. zakázky	H-17/2002
Investor	Fyzikální ústav AVČR, Na Slovance 2, Praha 8	archivní č.	
Obsah výřezu	DETAIL DET6		
	Měřítko	1:5	č. výřezu
			10




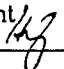
Vypracoval	Ing. Věř. Králíčková	datum	05/2002
Zodpovědný projektant	Ing. Karel Holovský, Koněvova 201, Praha 3	účel	PP
Akce	zateplení panelového domu, Bohušovická 229, Praha 9	č. zakázky	H-17/2002
Investor	Fyzikální ústav AVČR, Na Slovance 2, Praha 8	archivní č.	
Obsah výkresu	DETAIL DET6 (varianta ve dveřích)		č. výkresu
		měřítko	1:5
			11

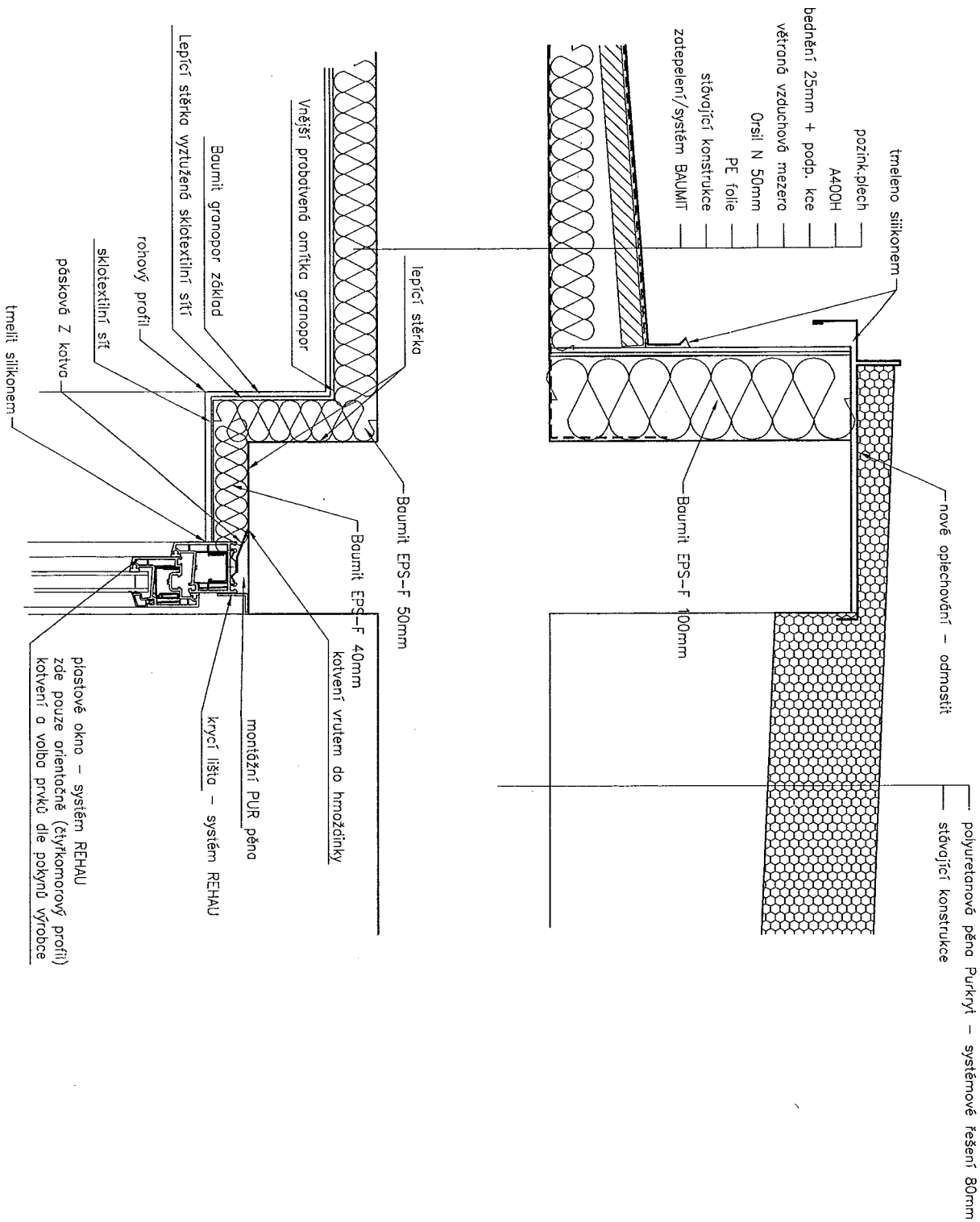


Vypracoval  Ing. Vít Králíček 002/1997	datum	05/2002
Zodpovědný projektant  Ing. Karel Holovský, Koněvova 201, Praha 3	účel	PP
Akce  zateplení panelového domu, Bohušovická 229, Praha 9	č. zakázky	H-17/2002
Investor Fyzikální ústav AVČR, Na Slovance 2, Praha 8	archivní č.	
Obsah výkresu	Měřítko	Č. výkresu
DETAIL DET3	1:5	12



1

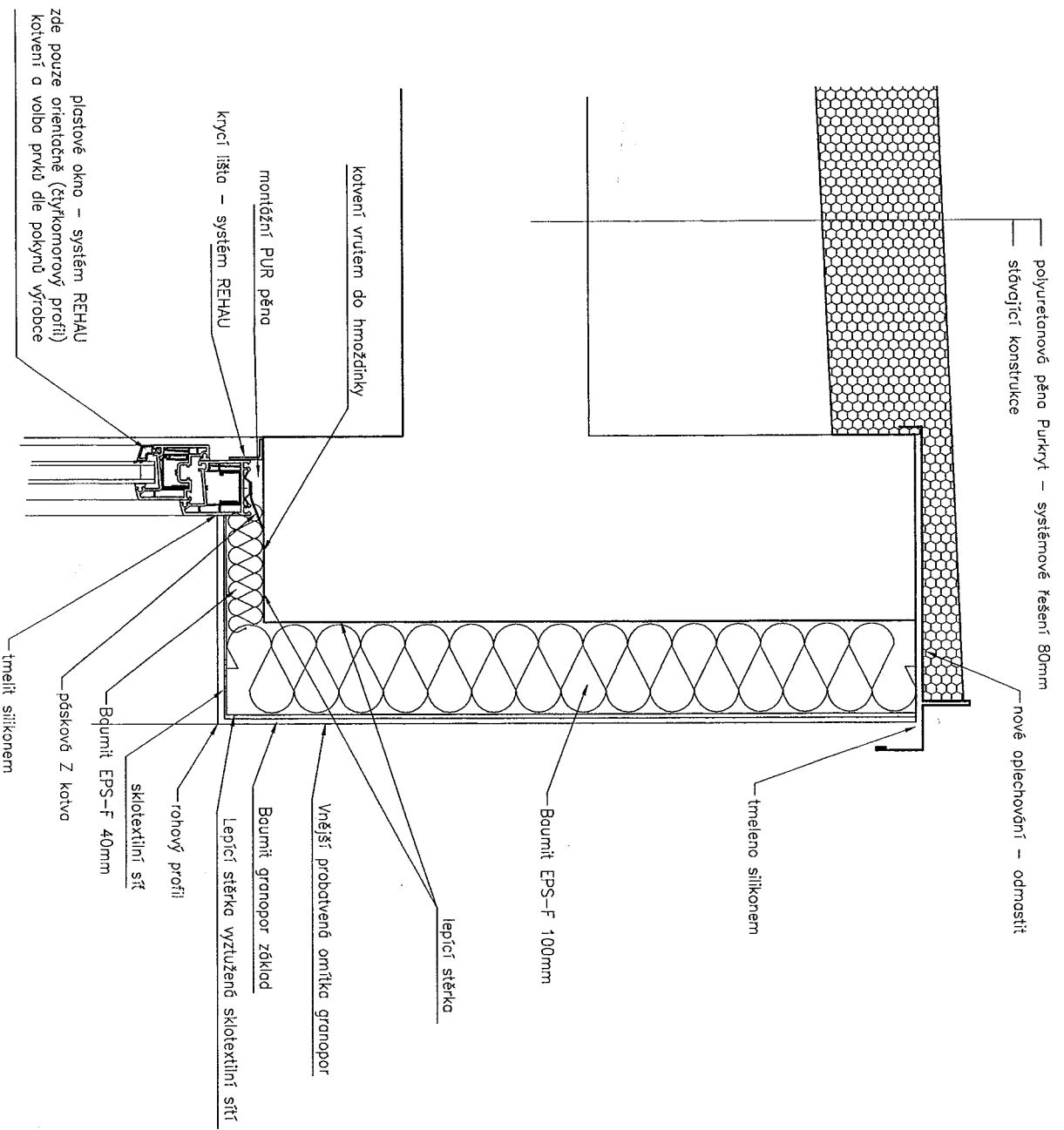
Vypracoval  Ing. Vít Králíček	datum 05/2002
Zodpovědný projektant  Ing. Karel Holovský, Koněvova 201, Praha 3	účel PP
Akce zateplení panelového domu, Bohušovická 229, Praha 9	č. zakázky H-17/2002
Investor Fyzikální ústav AVČR, Na Slovance 2, Praha 8	archivní č.
Obsah výkresu DETAIL DET1	Měřítko 1:5
	Č. výkresu 13



Vypracoval	Ing. Vít Králíček	datum	05/2002
Zodpovědný projektant	Ing. Karel Holovský, Koněvova 201, Praha 3	účel	PP
Akce	zateplení panelového domu, Bohušovická 229, Praha 9	č. zakázky	H-17/2002
Investor	Fyzikální ústav AVČR, Na Slovance 2, Praha 8	archivní č.	
Obsah výřezu	Měřitko 1:5 č. výřezu 14		



DETAIL DET4



Vypracoval	Ing. Vít Kráříček	číslo	05/2002
Zodpovědný projektant	Ing. Karel Holovský, Koněvova 201, Praha 3	účel	PP
Akce	zateplení panelového domu, Bohušovická 229, Praha 9	č. zakázky	H-17/2002
Investor	Fyzikální ústav AVČR, Na Slovance 2, Praha 8	archivní č.	
Obsah výřezu	Měřítko		č. výřezu
DETAIL DET2		1:5	15

