

# 2. ASTRONOMICKÝ DEN V JIZERSKÉ OBLASTI TMAVÉ OBLOHY

Stóg Izerski, Świeradów Zdrój – 18. 9. 2010

VSTUP ZDARMA

Zveme všechny milovníky hvězdného nebe na rodinné astronomické odpoledne a večer, tentokrát na Stóg Izerski na polské straně Jizerských hor. Na programu jsou přednášky a pozorování vesmírných objektů astronomickými dalekohledy.

---

## PROGRAM

---

**od 16.00**

**Pozorování Slunce**

**16.00**

**Izerski Park Ciemnego Nieba (PL)**

*(Dr. Sylwester Kołomański)*

**16.45**

**Jizerská oblast tmavé oblohy (CZ)**

*(Mgr. Martin Gembec)*

**17.30**

**O tmavém jizerskohorském nebi a co na něm lze pozorovat (CZ)**

*(Mgr. Martin Gembec)*

**18.00**

**Układ Słoneczny w Górach Izerskich (PL)**

*(Dr. Tomasz Mrozek)*

**18.45**

**Od piasku do lunety (PL)**

*(Mgr. Grzegorz Żakowicz)*

**20.00–22.00**

**Pozorování oblohy astronomickými dalekohledy**

---

### Upozornění

*Pozorování Slunce a noční oblohy je možné pouze za jasného, bezoblačného počasí.*

*Přednášky budou trvat 30 min a budou probíhat v polském a českém jazyce, jak je uvedeno v programu.*

*V případě špatného počasí bude po přednáškách následovat konzultace v oblasti amatérské astrofotografie.*

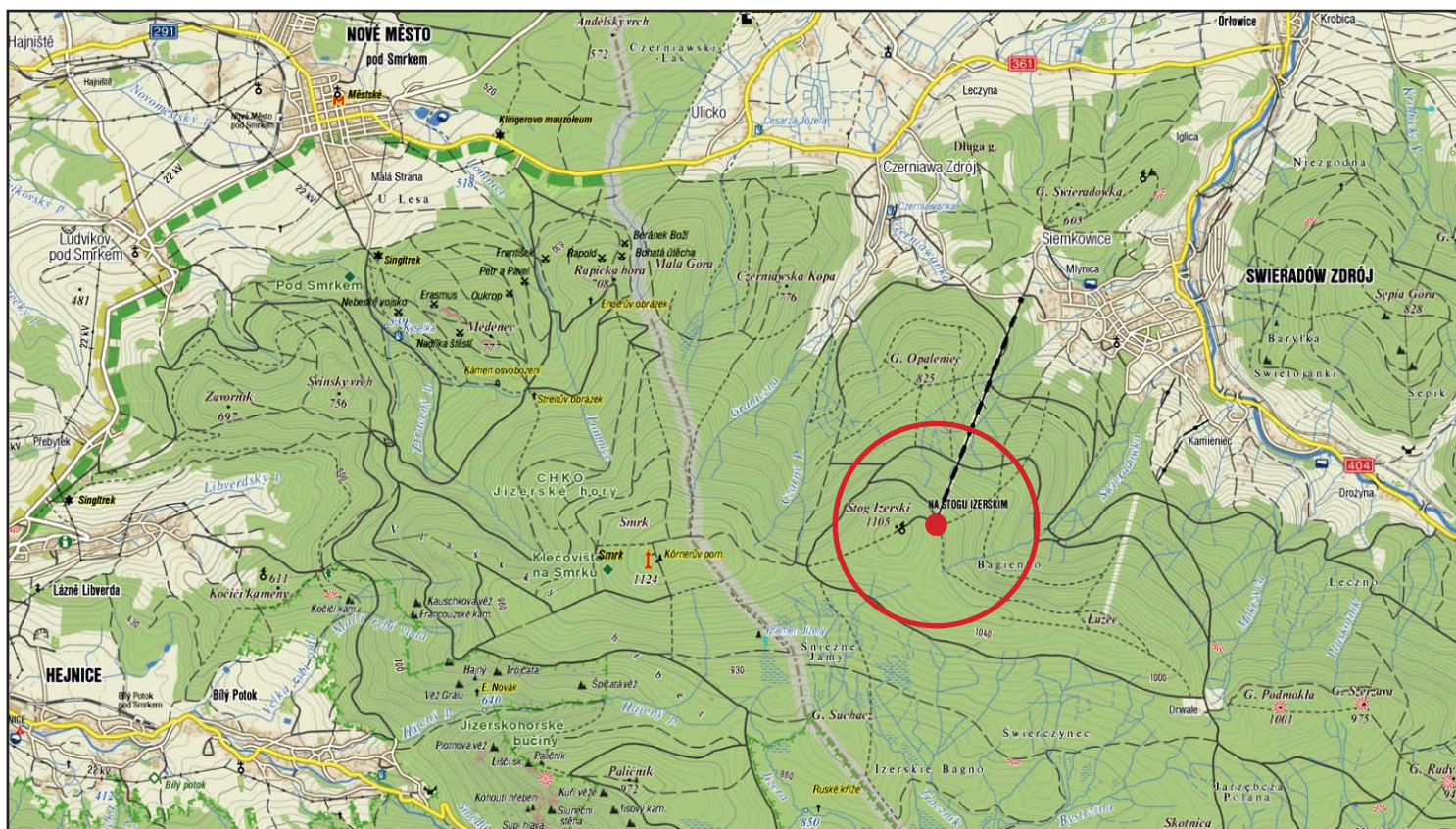
## JIZERSKÁ OBLAST TMAVÉ OBLOHY (JOTO)

Jizerská oblast tmavé oblohy zaujímá území o rozloze necelých 75 km<sup>2</sup>. Tato rezervace tmy se nachází v téměř neobydlené, od velkých měst dostatečně vzdálené části Jizerských hor. Rozkládá se podél horního toku řeky Jizery na území dvou států. Na české straně sahá od osady Jizerka po horu Smrk, v Polsku pokračuje po Vysokém jizerském hřebenu, obepíná Velkou Jizerskou louku a osadu Orle. Jedná se o první mezinárodní oblast tohoto typu na světě, v několika zemích světa ale již rezervace tmy existují. Oblast je zřízena s cílem informovat laickou i odbornou veřejnost o zdejším zachovalém nočním životním prostředí, vzdělávat v této problematice, propagovat ochranu nočního životního prostředí s důrazem na tmavé nebe a je základem pro ochranu přírodního prostředí v této oblasti před světelným znečištěním.

Více informací naleznete na internetu: [www.izera-darksky.eu](http://www.izera-darksky.eu)

## JAK SE DOSTAT NA MÍSTO AKCE

Akce se koná v horní stanici lanové dráhy na Stógu Izerskim. Ta je dosažitelná pěšky či na kole (cca 5 km) z obce Świeradów Zdrój nebo lanovkou, která bude v provozu po celou dobu akce.



## ORGANIZÁTOŘI SETKÁNÍ

- Instytut Astronomiczny Uniwersytetu Wrocławskiego
- Astronomický ústav Akademie věd ČR
- Česká astronomická společnost
- Klub Astronomů Liberecka
- Kolej Gondolowa Świeradów-Zdrój (Sobiesław Zasada Sp. z o.o.)
- Leśny Kompleks Promocyjny „Sudety Zachodnie”

JIZERSKÁ  
OBLAST  
TMAVÉ  
OBLOHY



IZERSKI  
PARK  
CIEMNEGO  
NIEBA