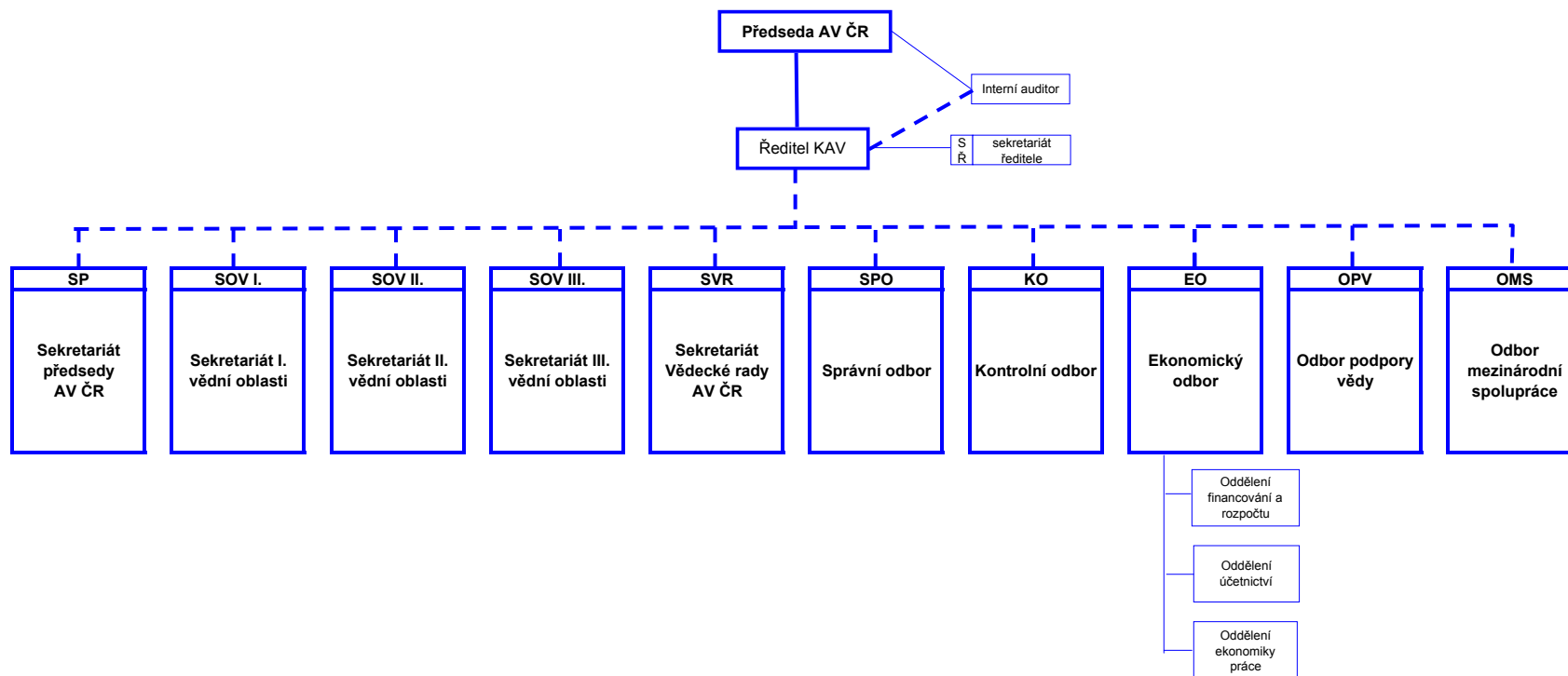


Organizační schéma Kanceláře AV ČR

(stav k 1. říjnu 2010)



Vysvětlivky:

— Řízení po stránce organizační, personální, administrativní, ekonomické a technické.

Poznámka:

Toto schéma se týká pouze organizačních a personálních vztahů v Kanceláři, nikoli věcného a metodického řízení KAV a jejich jednotlivých útvarů předsedou AV ČR a dalšími členy Akademické rady, které je podrobně upraveno v písemném znění Organizačního řádu KAV.