

# LOKALIZACE ARCHEOLOGICKÝCH NÁLEZŮ A GPS

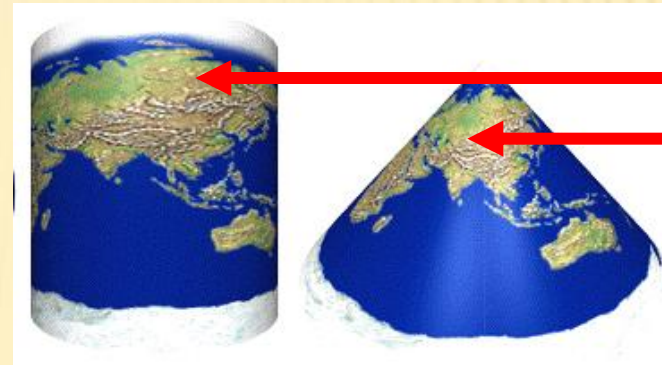
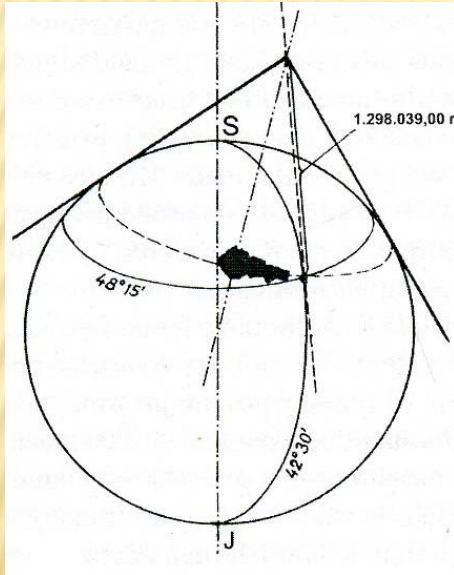


Jan Mařík  
Archeologický ústav AV ČR, Praha, v.v.i.



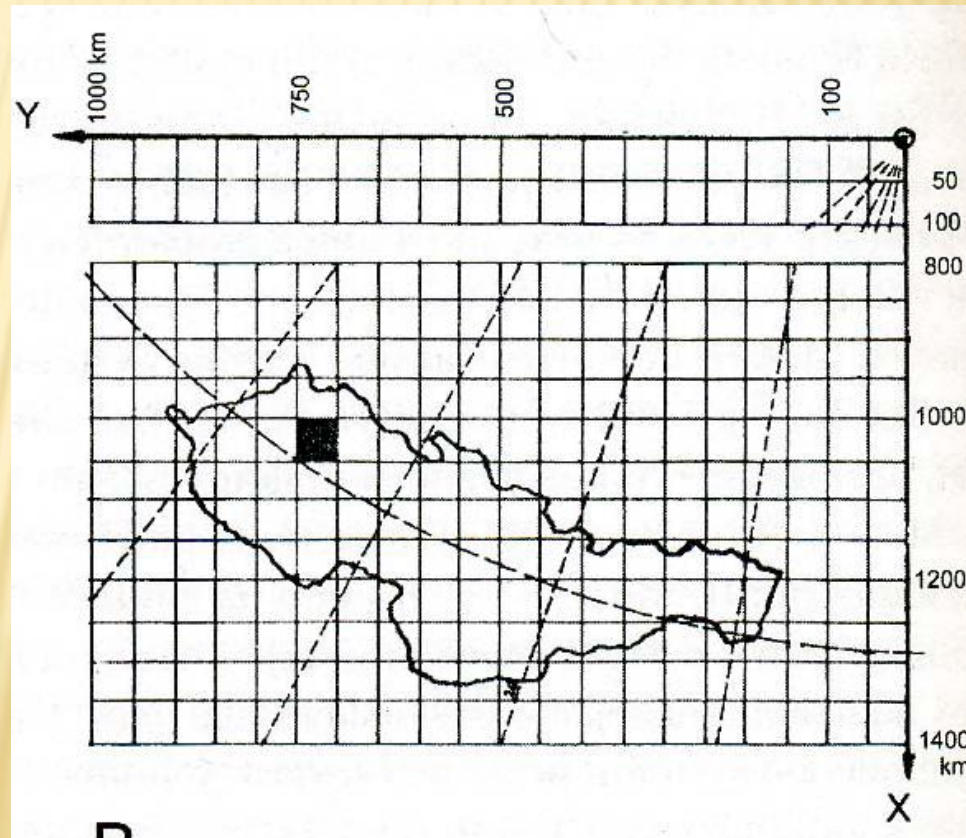
# Metody zobrazení zemského povrchu

## Křovákovo zobrazení

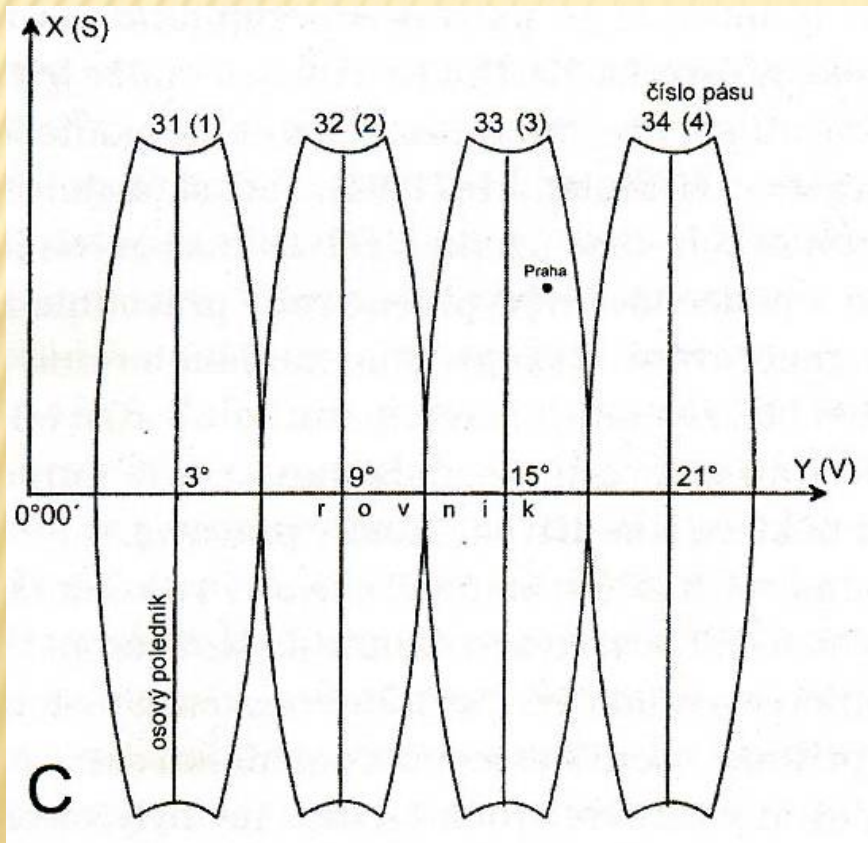


válcové

kuželové



# Metody zobrazení zemského povrchu



• Universal Transverse Mercator: UTM

• Pulkovo 42

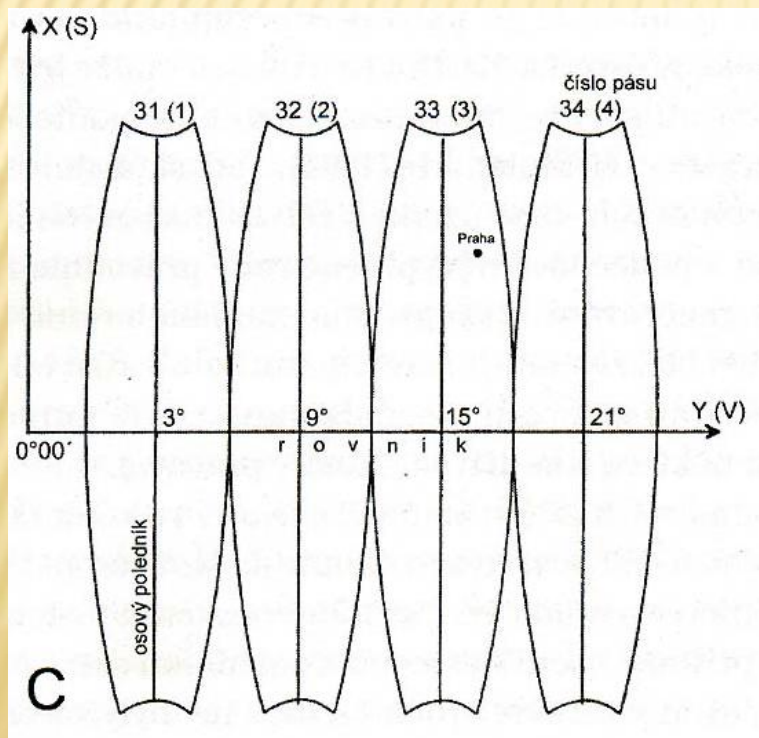


# Souřadnicové systémy

## Globální

WGS-84: Světový geodetický referenční systém 1984

S-42: Souřadnicový systém 1942



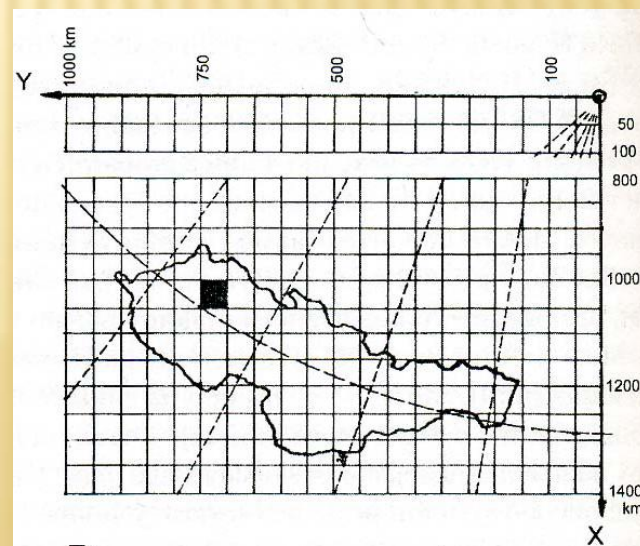
## Polární

Zem. délka: 15° 16' 00.07"

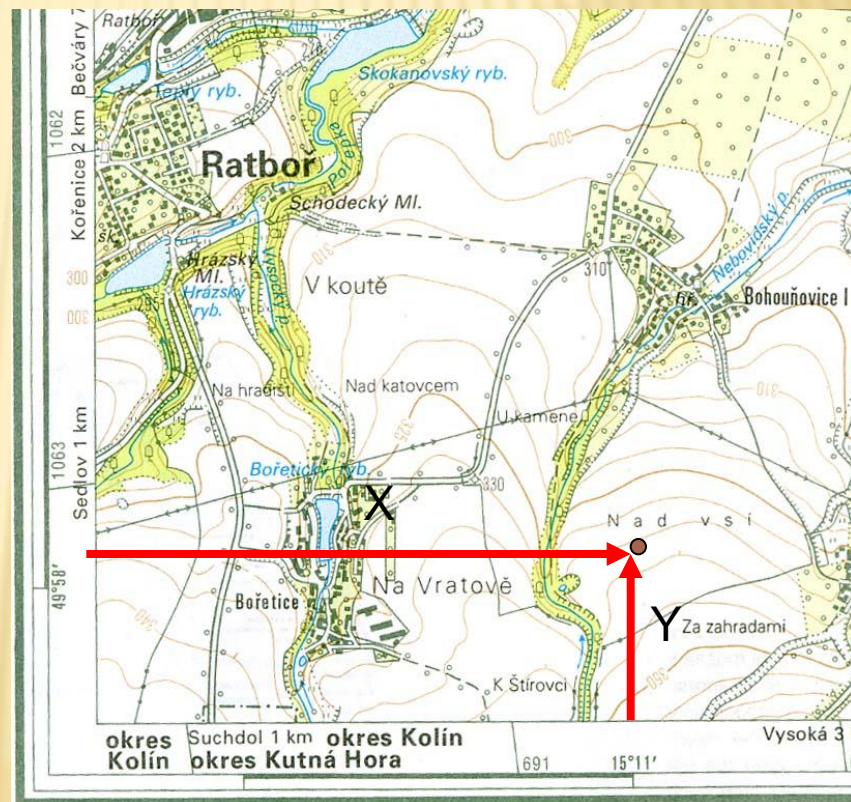
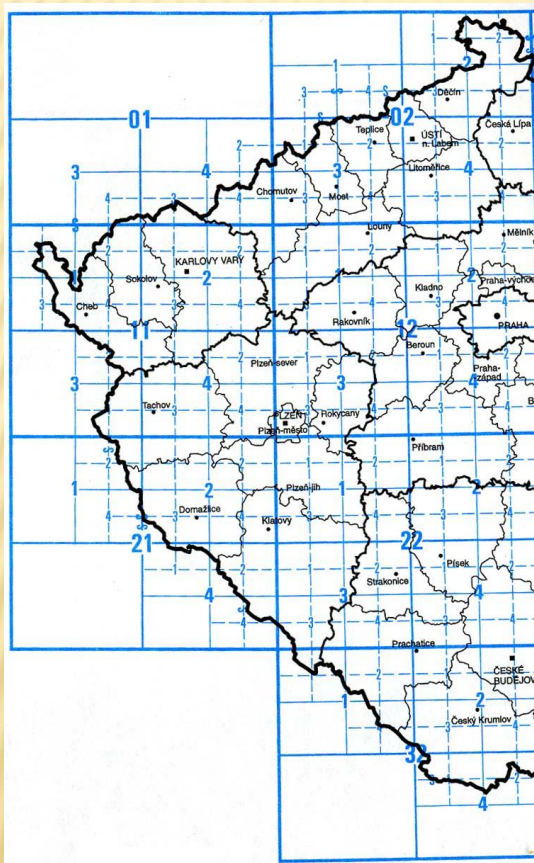
Zem. šířka: 49° 57' 04.30"

## Lokální

S-JTSK: *Souřadnicový systém*  
*Jednotné trigonometrické sítě katastrální*



# PIAN – PROSTOROVÁ IDENTIFIKACE ARCHEOLOGICKÝCH NÁLEZŮ



Presnost bodů PIAN: 1 – geodeticky přesně

3 – rozptyl 200 - 300 m

2 – rozptyl 25 m

4 – katastrální území