



Granty Evropské výzkumné rady (ERC)

Finanční aspekty ERC grantů

Praha, 30. června 2011

Ing. Kateřina Rakušanová

rakusanova@tc.cz

NCP pro finanční a právní záležitosti, TC AV ČR



ERC – finanční specifika



Není mezinárodní spolupráce (konsorcium organizací pracujících na projektu) – na rozdíl např. od výzkumných projektů SP Spolupráce

- Většina projektů je mono-beneficiary (jedna hostující instituce, HI)

Hlavní řešitel - *Principal investigator* (PI) v centru pozornosti

HI jsou poskytovány značné finanční prostředky

- ERC StG grant 1,5 mil. € (WP 2012)
- Možné navýšení o 500 tis. € (odůvodněné, start-up náklady)

Pouze jedna činnost v projektu (*activity*)

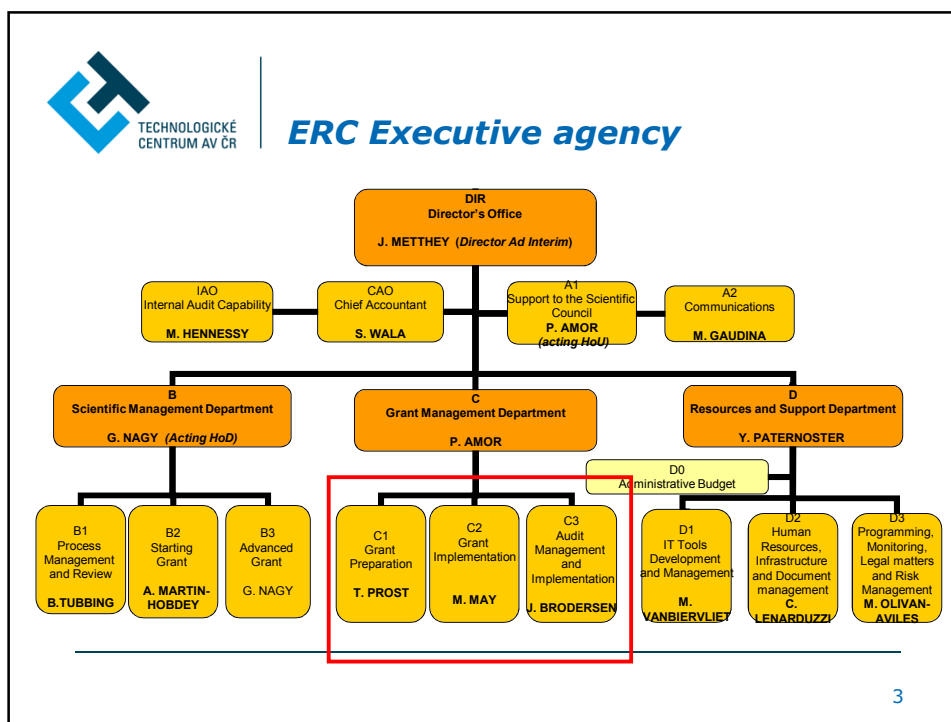
- Není rozdělení na RTD, DEMO, MGT, OTHER, ...

100% financování uznatelných nákladů projektu grantem ERC

20% financování nepřímých nákladů (platí pro všechny subjekty)

granty administruje *ERC Executive Agency* (ERC EA)

2



Dokumenty & průvodce (finanční pravidla)

Modelová grantová dohoda (*Model Grant Agreement, MGA*)

- **MGA pro ERC projekty (ERC MGA)**

Guide for Applicants

- Průvodce pro žadatele, u každé výzvy

Guide for ERC Grant Holders – Part I

- Obecný průvodce granty ERC

Guide for ERC Grant Holders – Part II

- Finanční management a administrace ERC grantů

Guidance Notes for preparing the Grant Agreement

- Příprava grantové dohody, pro StG a AdG

4



Modelová Grantová dohoda ERC

Modelová grantová dohoda pro projekty ERC

- *Core Grant Agreement*
- *Annex I (Description of Work)*; část B – finanční ujednání
- Annex II (základní principy a pravidla)
 - *Single beneficiary project*
 - *Multi beneficiary project*
- *Annex III (Accession form)* - pro nové příjemce
- *Annex IV (Form C)* – vyúčtování nákladů
- *Annex Va, Annex Vb* – osvědčení o finančních výkazech a o metodologii
- *Special Clauses*



5



Náklady - uznatelné náklady

Uznatelné náklady (*eligible costs*) musí být zároveň:

- skutečné
- vynaloženy v době trvání projektu (s výjimkou nákladů na vypracování závěrečných zpráv)
- stanoveny podle obvyklých účetních a správních zásad a postupů účastníka
- použity výhradně za účelem dosažení cílů a očekávaných výsledků popsaných v Annexu I
- za dodržování zásad úspornosti, účinnosti a efektivity
- musejí být zaneseny v účetní evidenci účastníka (popřípadě třetích stran)
- očištěny od nezpůsobilých (neuznatelných) nákladů
- (vedeny v indikativním rozpočtu *Annexu I GA*)

6



Náklady - neuznatelné náklady

- identifikovatelné nepřímé daně včetně **DPH**
 - V ČR – zákon 235/2004 Sb., o dani z přidané hodnoty, § 81
 - vrácení DPH „zaplacené“ v souvislosti s projekty 7. RP
 - (v případě, že není možné uplatnit její odpočet)
- cla
- placené úroky
- rezervy na možné budoucí ztráty nebo výdaje
- **kursové ztráty**, náklady spojené s kapitálovým výnosem
- náklady vykázané, vzniklé nebo hrazené v souvislosti s jiným projektem EU
- jakékoliv dluhy a s nimi spojené náklady
- nadměrné a lehkomyšlné výdaje

7



Náklady - přímé a nepřímé uznatelné náklady

Přímé: náklady, které lze přímo připsat danému projektu

Doporučené kategorie (ERC projekty):

- Osobní náklady (*Personnel costs*)
- Dlouhodobý majetek (*Equipment Costs*)
- Spotřební materiál (*Consumables*)
- Cestovné (*Travel and Subsistence Costs*)
- Subdodávky (*Subcontracts*)
- Publikace (*Publication Costs*)
- Ostatní (*Other costs*)

Nepřímé: náklady, které vznikly v souvislosti s realizací projektu
(nájem budovy, voda, teplo, elektřina, ...)

- **V ERC hrazeno ve výši 20% z přímých nákladů (bez subdodávek)**
- (bez ohledu na metodu vykazování nepřímých nákladů uplatňovanou v jiných projektech 7. RP)

8



Osobní náklady - celkové osobní náklady

Zaměstnanec (PI) – kritéria:

- zaměstnancem účastníka projektu **dle národního práva** (pracovní poměr, dohoda o pracovní činnosti či dohoda o provedení práce)
- pracuje pod přímým technickým dozorem a zodpovědností účastníka
- finančně ohodnocen dle běžných zvyklostí účastníka

Celkové osobní náklady = náklady zaměstnavatele na PI (členy týmu PI)

- **hrubá mzda**
- **odvody** - sociální a zdravotní dávky placené zaměstnavatelem
- FKSP a jiné náklady, pokud vyplývají ze zákona
- **běžné prémie a osobní ohodnocení**, které odpovídají běžné praxi v organizaci (NE účelové)

Principal investigator - commitment:

- Do rozpočtu uvede %, v jaké výši bude pracovat na grantu → min. 50% na grantu ERC a min. 50% práce v EU/asociované zemi)

9



Další přímé náklady

- Spotřební materiál
- Cestovné
- Dlouhodobý majetek
- Subdodávky
- Náklady třetích stran



**Platí stejná pravidla
jako pro výzkumné
projekty 7. RP**

- **Publikace** – náklady na publikování výsledků, články, *papers*,
- **Ostatní náklady** – náklady na tzv. **visiting scientists** (náklady na cestovné a ubytování, diety – pokud běžná praxe v organizaci)

10



Plánování nákladů v projektu ERC (v EUR)

Resources:

- Personnel costs (team members)
 - Team members (not personnel costs)
 - Third Parties providing resources
 - Third Parties carrying out work
 - Equipment
 - Consumables
 - Travel (team /other staff members)
 - Publication costs
 - Other cost: e.g. Visiting Scientists
 - Subcontracting
-
- Indirect costs – **20% flat rate**

iii. Budget - Table 1		Please enter duration in months ==> :	60
		Cost Category	Total
Direct Costs:	Personnel:		
	PI ²		
	Senior Staff		
	Post docs		
	Students		
	Other		
	Total Personnel:		-
	Other Direct Costs:		
	Equipment		
	Consumables		
Travel			
Publications			
Other costs			
Total Other Direct Costs:		-	
Total Direct Costs:		-	
Indirect Costs (overheads):	20% of Direct Costs		
Subcontracting Costs:	(No overheads)		
Total Requested Grant:	(by reporting period and total)		-

11



Podávání návrhu projektu - EPSS

- Pouze elektronické podávání návrhu projektu, přes EPSS
(*Electronic Proposal submission Service*)
 - Část A návrhu projektu (administrativní formuláře)
 - Část B návrhu projektu (znění projektu)
 - Podpurná dokumentace

Electronic Proposal Submission Service (EPSS)



EPSS

Prepare Proposal	Change Password	Check Validation	Submit Proposal	Logout
General	Proposal Setup	Part A	Part B & Annexes	History
General Information				

Call Selected: ERC-2011-ADG_20110406
 Sub-Scheme Selected: ERC-AG
 Proposal ID: Not available
 Proposal status: Proposal NOT submitted

The information below has been supplied during the registration phase; the information supplied during the registration is not inherited in the EPSS account since it is considered indicative only; it cannot be modified but is **NOT** used for the evaluation of the proposal. Make sure that the correct information is present in the A forms and Part B.

Title: TRIAL ERC
 Coordinator: Katerina Rakusanova



Podávání návrhu projektu - EPSS

▪ Část A

- Formulář A1: základní informace o projektu, PI, autorizovaná osoba v HI
- Formulář A2: základní informace o HI
- Formulář A3: rozpočet projektového návrhu

Proposal Submission Form

A3: Budget

European Research Council EUROPEAN COMMISSION
 7th Framework Programme on
 Research, Technological
 Development and Demonstration

Proposal Number Proposal Acronym

FINANCIAL INFORMATION (IN EUROS) - WHOLE DURATION OF THE PROJECT

Participant number in this proposal	Organisation short name	Organisation country	Personnel costs (in €)	Other direct costs (excluding sub-contracting) (in €)	Indirect costs (in €)	Subcontracting (in €)	Total eligible costs (in €)	Requested grant (in €)
1		0	0	0	0	0	0	0

13



Podávání návrhu projektu - EPSS

▪ Část B

- Šablona pro část B1: text projektu
- Šablona pro část B2
 - detailní rozpis nákladů (tabulka na jednotlivé roky řešení projektu), tzv. FUNDING ID (=Applicants should specify any current research grants and their subject in the 'funding ID' included in part B section 1.)
 - etické otázky
 - informace o *co-investigator* (pokud je)
- Šablona pro *Host support commitment letter* (**binding statement of the HI**)
- Další přílohy

14



Zdroje informací

ERC granty a výzvy:

<http://erc.europa.eu/>

http://cordis.europa.eu/fp7/ideas/home_en.html

ERC EA:

RTD-ERC-STG-APPLICANTS@ec.europa.eu (obecné dotazy)

TC AV ČR:

www.fp7.cz

<http://www.fp7.cz/cz/vice-o-financovani-7rp/>

<http://www.fp7.cz/cz/vice-o-financovani-7rp/stranka-335/> (ERC granty)

15



Děkuji Vám za pozornost.

Ing. Kateřina Rakušanová

rakanova@tc.cz

tel. 234 006 158

Technologické centrum AV ČR
Ve Struhách 27, 160 00 Praha 6

www.tc.cz

finance@tc.cz

© Technologické centrum AV ČR - NICER

16