

**ÚSTAV EXPERIMENTÁLNÍ BOTANIKY
AKADEMIE VĚD ČR
PRAHA, Rozvojová 263 - Lysolaje
PSČ 165 00**

IČO : 613 890 30

tel.: 225 106 455

tel.: 225 106 475

fax: 225 106 474

<http://www.ueb.cas.cz>

VÝROČNÍ ZPRÁVA ZA ROK 2006

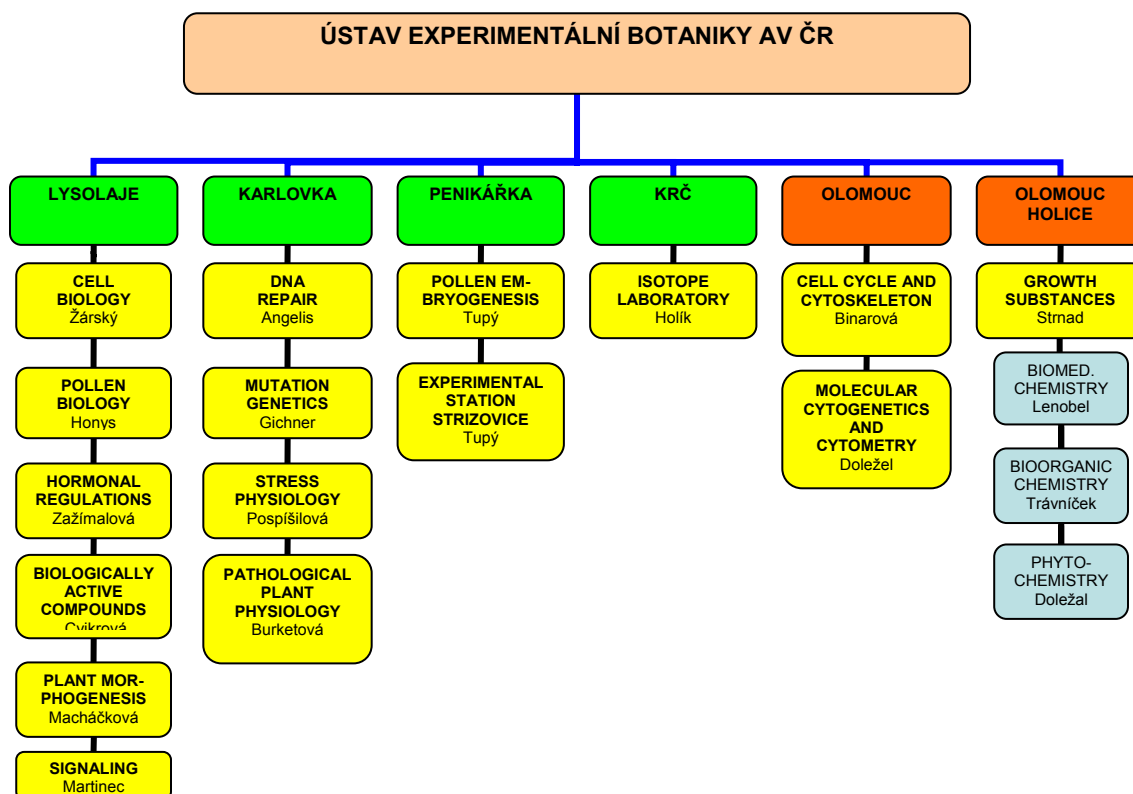
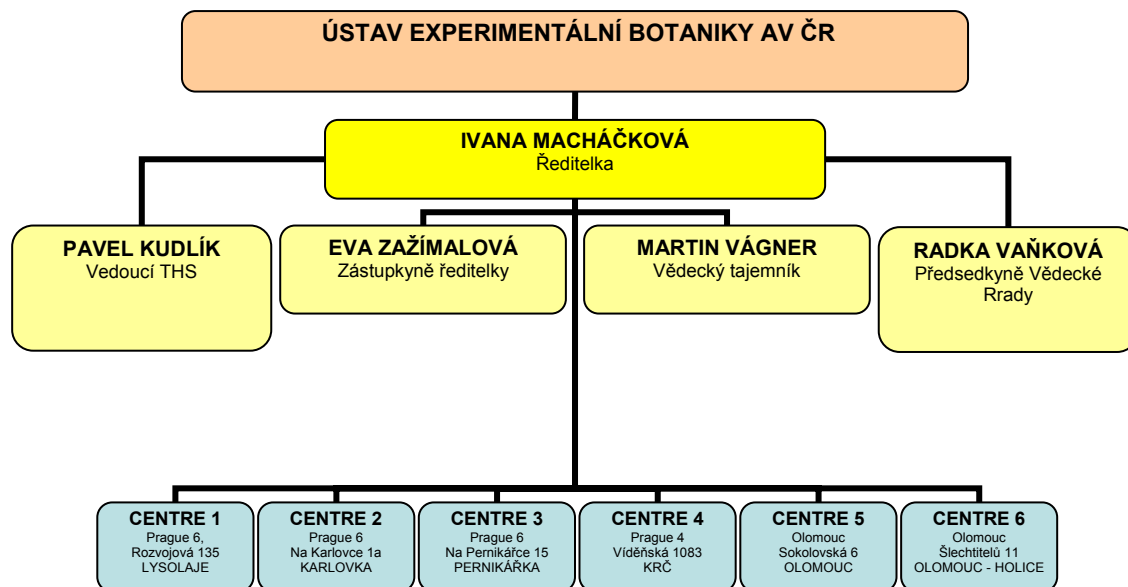
RNDr. Eva Zažímalová, CSc.
ředitelka ústavu

zpracoval (kontakt):
ing. Pavel Kudlík
vedoucí THS

V Praze dne 29. 6. 2007

Ústav byl zřízen na základě zákona č. 283/1992 Sb. , o Akademii věd České republiky, ve znění zákona č. 220/2000 Sb. v souladu se **Stanovami Akademie věd České republiky**.

Organizační struktura ústavu k 31. 12. 2006 je znázorněna následujícími schématy:



Předmětem hlavní činnosti ÚEB je vědecký výzkum rostlinné fyziologie, genetiky, biotechnologií, biochemie a molekulární biologie se zaměřením zejména na regulaci růstu a vývoje, signální dráhy, adaptační mechanismy ke stresům vyvolaným prostředím a patogenními činiteli, na genetiku pylové a somatické buňky a mechanismy mutageneze. Ústav je dále zaměřen na vývoj nových generací léků proti proliferativním onemocněním (na bázi inhibitorů buněčného cyklu), na expresi farmaceuticky významných proteinů v rostlinách, na mapování geomu a funkční genomiku plodin, tvorbu genetických zdrojů a šlechtění genotypů odolných k biotickým a abiotickým faktorům. Ústav přispívá ke zvyšování úrovně poznání a vzdělanosti a využití výsledků vědeckého výzkumu v praxi. Zpracovává vědecké informace, vydává publikace, časopisy, sborníky apod., poskytuje vědecké posudky, stanoviska a doporučení a provádí konzultační a poradenskou činnost.

Ve spolupráci s vysokými školami uskutečňuje doktorské studium a vychovává vědecké pracovníky. V rámci předmětu své činnosti rozvíjí mezinárodní spolupráci, včetně organizovaných společných výzkumů se zahraničními partnery, přijímání a vysílání stážistů, výměny vědeckých poznatků a přípravy společných publikací.

Ústav pořádá vědecká setkání, konference a semináře, včetně mezinárodních. Úkoly realizuje samostatně i ve spolupráci s vysokými školami a dalšími vědeckými a odbornými institucemi veřejného i soukromého sektoru. Ústav dále vykonává správu práv ke svým patentům a licencím.

Činnost ÚEB je financována zejména z prostředků přidělených z rozpočtu zřizovatele a dále z prostředků získaných vlastní činností v rámci vymezeného předmětu činnosti, tj. z tuzemských i zahraničních grantů, darů, dotací, prodejem časopisů, patentů a licencí apod.

1. Základní personální údaje ústavu :

(viz příloha č.1)

2. Údaje o majetku ústavu :

ÚEB AV ČR v roce 2006 hospodařil s majetkem v celkové hodnotě 382 902 545,93 Kč.

z toho:	- pozemky v hodnotě	40 104 300 Kč
	- pěstitelské celky trvalých porostů	45 710 Kč

Účetní metoda odpisování je stanovena vnitřním předpisem ÚEB - rovnoměrné odpisování.

Věcná břemena spojená s nemovitostmi ÚEB nemá.

Převody vlastnictví k nemovitostem – v průběhu roku 2006 k žádným nedošlo, byly však připravovány převody vlastnictví vzhledem k přechodu na v.v.i. k 1.

Celkové pohledávky ústavu k 31.12.2006 činily:	982 445,36 Kč
z toho : a) tuzemské	452 015,10 Kč
b) zahraniční	530 430,26 Kč

U tuzemských pohledávek se jedná především o vydané faktury z konce roku 2006.

Skutečná pohledávka, která je však dlužníkem uznána, je za nájemné v letech 2000 – 2001 v našem objektu v Čejeticích za občanským sdružením „KELTOI“ a jeho celková výše činí k 31.12.2006 155500 Kč.

U zahraničních pohledávek se jedná o vydané a upomínkové faktury, hlavně z let minulých.

Celkové závazky ústavu, kromě nevyplacených mezd za prosinec 2006 (které však byly vyplaceny v lednu 2007), činily k 31.12.2006 částku 878 312,40 Kč.

Jedná se o dodavatelské faktury, které byly uhrazeny počátkem roku 2007.

3. Skutečné výnosy za rok 2006 :

Příjmy z prodeje časopisů	5 502 097,51 Kč
Tržby z řešení úkolů vědy	9 756,42 Kč
Tržby za licence	2 666 457,44 Kč
Tržby ze zakázek hlavní činnosti	346 809,45 Kč
Úroky	663 300,56 Kč

4. Podíl státního rozpočtu na financování činnosti ústavu

Celkové náklady ústavu za rok 2006 činily 123 776 110,- Kč
a byly kryty z těchto zdrojů :

dotace od zřizovatele	71 812 000,- Kč
dotace od grantových agentur	34 078 183,- Kč
dotace celkem	105 890 183,- Kč

Podíl státního rozpočtu na financování ústavu85,55 %

5. Rozbor čerpání mzdových prostředků

(viz příloha č.2)

6. Náklady na výzkum a vývoj

Realizované projekty v roce 2006:

Výzkumný záměr	1	
GA AV ČR	9	(z toho 5 juniorských)
GA ČR	33	(z toho 5 juniorských)
Granty ostatních resortů	20	(z toho 4 výzkumná centra)
Zahraníční granty	6	

7. Přínos realizace projektů

Řešení výše uvedených projektů přineslo celou řadu původních vědeckých výsledků (viz <http://www.ueb.cas.cz/download/VZfin2006celá.pdf> (Výroční zpráva ÚEB za rok 2006). Výsledky za rok 2006 již byly a průběžně jsou publikovány v impaktovaných vědeckých časopisech (přehled viz ASEP <http://library.sk/aRL/main.php?language=czech&ictx=cav>). Podobně jako v předchozím roce se výsledky řešení projektů podařilo publikovat i v nejprestižnějších časopisech. Dalším významným výstupem řešení projektů jsou patenty a licence.

Údaje o výdajích na účast na mezinárodních konferencích

Konferenční poplatky účastníků mezinárodních konferencí činily v roce 2006 651 436,71 Kč.

Náklady na zahraniční služební cesty

V uplynulém období tyto náklady činily 2 401 331,28 Kč

Výsledek hospodaření ÚEB AV ČR za rok 2006 činil 2 963 010 Kč

Zlepšený hospodářský výsledek byl dosažen ekonomickým hospodařením v průběhu celého roku 2006, s využitím vnitřní kontrolní činnosti a odpovědností všech pracovníků ústavu.

V Praze dne 29. června 2007

Doc. RNDr. Eva Zažímalová, CSc.
ředitelka ÚEB AV ČR, v.v.i.

počet příloh: 3

příloha č. 1 - personální údaje

příloha č. 2 - rozbor čerpání mzdových prostředků

příloha č. 3 - rozvaha organizačních složek státu

Název zpracovatele: **ÚEB AV ČR****Základní personální údaje****1. Členění zaměstnanců podle věku a pohlaví - stav k 31. 12. 2006 (fyzické osoby)**

věk	muži	ženy	celkem	%
do 20 let	0	0	0	0,0
21 - 30 let	18	44	62	28,1
31 - 40 let	16	31	47	21,3
41 - 50 let	10	23	33	14,9
51 - 60 let	14	32	46	20,8
61let a více	16	17	33	14,9
celkem	74	147	221	100,0
%	33,5	66,5	100,0	x

2. Členění zaměstnanců podle vzdělání a pohlaví - stav k 31. 12. 2006 (fyzické osoby)

vzdělání dosažené	muži	ženy	celkem	%
základní	1	3	4	1,8
vyučen	8	6	14	6,3
střední odborné	0	0	0	0,0
úplné střední	2	13	15	6,8
úplné střední odborné	3	35	38	17,2
vyšší odborné	1	0	1	0,5
vysokoškolské	59	90	149	67,4
celkem	74	147	221	100,0

3. Celkový údaj o průměrných platech za rok 2006 (Kč)

	celkem
průměrný hrubý měsíční plat	22.601

4. Celkový údaj o vzniku a skončení pracovních a služebních poměrů zaměstnanců v roce 2006

	Počet
nástupy	42
odchody	20

5. Trvání pracovního a služebního poměru zaměstnanců - stav k 31. 12. 2006

Doba trvání	Počet	%
do 5 let	94	42,5
do 10 let	32	14,5
do 15 let	36	16,3
do 20 let	11	5,0
nad 20 let	48	21,7
celkem	221	100,0

6. Jazykové znalosti zaměstnanců

	Počty vybraných míst, pro které byl stanoven kvalifikační požadavek standardizované jazykové zkoušky, seřazených podle úrovně znalostí				celkový počet stanovených požadavků na pracovní místa
	1. stupeň	2. stupeň	3. stupeň	4. stupeň	
anglický jazyk					0
německý jazyk					0
francouzský jazyk					0
další jazyky					0
celkem	0	0	0	0	0

Rozbor čerpání mzdových prostředků za rok 2006

1. Porovnání závazného ukazatele (limitu) mzdových prostředků a skutečného čerpání za rok 2006

Ukazatel	Prostředky na platy tis. Kč	Ostatní osobní náklady (OON) tis. Kč
závazný ukazatel (limit)	33 226	260
skutečnost za rok 2006	46 508	1 712
z toho mimorozpočtové prostředky	14 444	1 452
z toho fond odměn	295	0

2. Členění mzdových prostředků podle zdrojů (článků) za rok 2006

Článek - zdroj prostředků	Platy tis. Kč	OON tis. Kč
0 - Zahr. granty, dary a ostat. prostředky rez. fondu - mimorozpočtové	1 429	467
1 - Granty Grantové agentury AV ČR - účelové	1 546	87
2 - Program Nanotechnologie pro společnost - účelové	0	0
3 - Granty Grantové agentury ČR - mimorozpočtové	4 427	356
4 - Projekty ostatních poskytovatelů - mimorozpočtové	4 474	37
5 - Tématický program Informační společnost - účelové	0	0
6 - Program podpory projektů cíleného výzkumu - účelové	0	0
7 - Zakázky hlavní činnosti - mimorozpočtové	1 118	505
Institucionální prostředky	33 514	260
Celkem	46 508	1 712

3. Členění mzdové prostředky podle zdrojů za rok 2006

Mzdové prostředky	tis. Kč	%
institucionální	33 774	70,0
účelové (kapitola AV- čl. 1, 2, 5 a 6)	1 633	3,4
mimorozpočtové (čl. 3 a 4)	9 294	19,3
ostatní mimorozpočtové vč. jiné činnosti (čl. 0 a 7)	3 519	7,3
z toho jiná činnost		0,0
Mzdové prostředky celkem	48 220	100,0

4. Vyplacené platy celkem za rok 2006 v členění podle složek platu

Složka platu	tis. Kč	%
platové tarify	31 895	68,6
příplatky za vedení	639	1,4
zvláštní příplatky	74	0,2
ostatní složky platu	120	0,3
náhrady platu	4 469	9,6
osobní příplatky	2 653	5,7
odměny	6 658	14,3
Platy celkem	46 508	100,0

5. Vyplacené OON celkem za rok 2006

	tis. Kč	%
dohody o pracích konaných mimo pracovní poměr	1 264	73,8
autorské honoráře, odměny ze soutěží a za vynálezy, zlepš. návrhy	448	26,2
odstupné	0	0,0
náležitosti osob vykon. základní (náhradní) a další vojenskou službu	0	0,0
OON celkem	1 712	100,0

6. Průměrné měsíční výdělky podle kategorií zaměstnanců v r. 2006

Kategorie zaměstnanců	Průměrný přepočt. počet zaměstnanců	Průměr. měsíční výdělek v Kč
vědecký pracovník (s atestací, kat. 1)		
odborný pracovník VaV s VŠ (kat. 2)		
odborný pracovník s VŠ (kat. 3)		
odborný pracovník s SŠ a VOŠ (kat. 4)		
odborný pracovník s VaV s SŠ a VOŠ (kat. 5)		
technicko-hospodářský pracovník (kat. 7)		
dělník (kat. 8)		
provozní pracovník (kat. 9)		
Celkem	0	

Rozvaha**k 31.12.2006****podle vyhlášky MF ČR č. 505/2002 Sb.***v tis. Kč na dvě desetinná místa**Název nadřízeného orgánu***AV ČR****Ústav experimentální botaniky AV ČR****IČ: 61389030**

Příspěvková organizace

Aktiva		Stav k 01.01.06	Stav k 31.12.06
001	STÁLÁ AKTIVA	278 222,55	339 493,76
	Dlouhodobý nehmotný majetek		
002	Nehmotné výsledky výzkumu a vývoje 012	0	0
003	Software 013	1 217,56	1 573,93
004	Ocenitelná práva 014	0	0
005	Drobný dlouhodobý nehmotný majetek 018	588,81	1 196,42
006	Ostatní dlouhodobý nehmotný majetek 019	0	0
007	Nedokončený dlouhodobý nehmotný majetek 041	320,67	0
008	Poskytnuté zálohy na dlouhodobý nehmotný majetek 051	0	0
009	Dlouhodobý nehmotný majetek celkem	2 127,04	2 770,35
	Oprávky k dlouhodobému nehmotnému majetku		
010	Oprávky k nehmotným výsledkům výzkumu a vývoje 072	0	0
011	Oprávky k softwaru 073	-993,99	-1 124,81
012	Oprávky k ocenitelným právům 074	0	0
013	Oprávky k DDNM 078	-588,81	-1 196,42
014	Oprávky k ostatnímu DNM 079	0	0
015	Oprávky k dlouhodobému nehmotnému majetku celkem	-1 582,80	-2 321,23
	Dlouhodobý hmotný majetek		
016	Pozemky 031	40 104,30	40 104,30
017	Umělecká díla, předměty a sbírky 032	0	0
018	Stavby 021	121 306,15	121 306,15
019	Samostatné movité věci a soubory movitých věcí 022	189 478,69	219 872,45
020	Pěstitelské celky trvalých porostů 025	45,71	45,71
021	Základní stádo a tažná zvířata 026	0	0
022	Drobný dlouhodobý hmotný majetek 028	31 446,37	36 636,79
023	Ostatní dlouhodobý hmotný majetek 029	574,89	353,13
024	Nedokončený dlouhodobý hmotný majetek 042	25 715,42	73 956,37
025	Poskytnuté zálohy na dlouhodobý hmotný majetek 052	800,00	0
026	Dlouhodobý hmotný majetek celkem	409 471,54	492 274,91
	Oprávky k dlouhodobému majetku		
027	Oprávky ke stavbám 081	-14 284,23	-16 710,51
028	Oprávky k samostatným movitým věcem a souborům 082	-85 474,21	-99 512,35
029	Oprávky k pěstitelským celkům 085	-13,51	-17,49
030	Oprávky k základnímu stádu a tažným zvířatům 086	0	0
031	Oprávky k DDHM 088	-31 433,71	-36 636,79
032	Oprávky k ostatnímu DHM 089	-587,56	-353,13
033	Oprávky k dlouhodobému majetku celkem	-131 793,23	-153 230,27
	Dlouhodobý finanční majetek		
034	Majetkové účasti v osobách s rozhodujícím vlivem 061	0	0
035	Majetkové účasti v osobách s podstatným vlivem 062	0	0
036	Dlužné cenné papíry držené do splatnosti 063	0	0
037	Půjčky osobám ve skupině 066	0	0
038	Ostatní dlouhodobé půjčky 067	0	0
039	Ostatní dlouhodobý finanční majetek 069	0	0
040	Požizovaný dlouhodobý finanční majetek 043	0	0
041	Dlouhodobý finanční majetek celkem	0	0
	Majetek převzatý k privatizaci		
204	Majetek převzatý k privatizaci 064	0	0
205	Majetek převzatý k privatizaci v pronájmu 065	0	0
206	Majetek převzatý k privatizaci celkem	0	0

Aktiva		Stav k 01.01.06	Stav k 31.12.06
042	OBĚŽNÁ AKTIVA	39 963,49	30 509,96
	Zásoby		
043	Materiál na skladě 112	147,89	94,05
044	Pořízení materiálu a Materiál na cestě 111 nebo 119	242,14	1 845,24
045	Nedokončená výroba 121	0	0
046	Polotovary vlastní výroby 122	0	0
047	Výrobky 123	0	0
048	Zvířata 124	0	0
049	Zboží na skladě 132	0	0
050	Pořízení zboží a Zboží na cestě 131 nebo 139	0	0
051	Zásoby celkem	390,04	1 939,29
	Pohledávky		
052	Odběratelé 311	1 453,20	982,45
053	Směnky k inkasu 312	0	0
054	Pohledávky za eskontované cenné papíry 313	0	0
055	Poskytnuté provozní zálohy 314	1 972,52	1 841,91
056	Pohledávky za rozpočtové příjmy 315	0	0
057	Ostatní pohledávky 316	0,10	89,96
058	Součet položek 52 až 57	3 425,82	2 914,31
059	Pohledávky za účastníky sdružení 358	0	0
060	Sociální zabezpečení a zdravotní pojištění 336	0	0
061	Daň z příjmu 341	43,79	615,50
062	Ostatní přímé daně 342	0	0
063	Daň z přidané hodnoty 343	0	0
064	Ostatní daně a poplatky 345	0	0
065	Pohledávky z pevných termínovaných operací 373	0	0
066	Součet položek 61 až 65	43,79	615,50
207	Pohledávky v zahraničí 371	0	0
208	Pohledávky tuzemské 372	0	0
209	Součet položek 207 a 208	0	0
067	Nároky na dotace a ostatní zúčtování se SR 346	0	0
068	Nároky na dotace a ostatní zúčtování s ÚSC 348	0	0
069	Součet položek 67 a 68	0	0
070	Pohledávky za zaměstnanci 335	119,63	327,92
071	Pohledávky z emitovaných dluhopisů 375	0	0
072	Jiné pohledávky 378	0	21 587,38
073	Opravná položka k pohledávkám 391	0	0
074	Součet položek 70 až 73	119,63	21 915,30
075	Pohledávky celkem	3 589,24	25 445,11
	Finanční majetek		
076	Pokladna 261	411,41	0
077	Peníze na cestě (+/-) 262	12,24	0
078	Ceniny 263	46,66	0
079	Součet položek 76 až 78	470,30	0
080	Běžný účet 241	3 225,54	0
081	Běžný účet FKSP 243	409,32	0
082	Ostatní běžné účty 245	31 422,79	0
210	Vklady v zahraniční měně v tuzemských bankách 246	0	0
083	Součet položek 80 až 82 a 210	35 057,65	0
084	Majetkové cenné papíry k obchodování 251	0	0
085	Dlužné cenné papíry k obchodování 253	0	0
086	Ostatní cenné papíry 256	0	0
087	Pořízení krátkodobého finančního majetku 259	0	0
088	Součet položek 84 až 87	0	0
089	Finanční majetek celkem	35 527,95	0

Aktiva		Stav k 01.01.06	Stav k 31.12.06
Prostředky rozpočtového hospodaření			
090	Základní běžný účet	231	0
091	Vkladový výdajový účet	232	X
092	Příjmový účet	235	X
093	Běžné účty peněžních fondů	236	0
094	Běžné účty státních fondů	224	0
095	Běžné účty finančních fondů	225	0
096	Součet položek 90 až 95		0
097	Poskytnuté dotace OSS	202	X
098	Poskytnuté dotace vkladovému výdajovému účtu	212	X
099	Poskytnuté příspěvky a dotace PO	203	X
100	Poskytnuté dotace ostatním subjektům	204	X
101	Poskytnuté příspěvky a dotace PO	213	X
102	Poskytnuté dotace ostatním subjektům	214	X
103	Součet položek 97 až 102		0
104	Poskytnuté návratné finanční výpomoci mezi rozpočty	271	0
105	Poskytnuté přechodné výpomoci PO	273	0
106	Poskytnuté přechodné výpomoci PS	274	0
107	Poskytnuté přechodné výpomoci ostatním organizacím	275	0
108	Poskytnuté přechodné výpomoci FO	277	0
109	Součet položek 104 až 108		0
110	Limity výdajů	221	X
111	Zúčtování výdajů ÚSC	218	X
112	Materiální náklady	410	X
113	Služby a náklady nevýrobní povahy	420	X
114	Cestovné a ostatní výplaty fyzickým osobám	430	X
115	Mzdové a ostatní osobní náklady	440	X
116	Dávky sociálního zabezpečení	450	X
117	Manka a škody	460	X
118	Součet položek 112 až 117		X
119	Prostředky rozpočtového hospodaření celkem		0
Přechodné účty aktivní			
120	Náklady příštích období	381	456,26
121	Příjmy příštích období	385	0
122	Kurzové rozdíly aktivní	386	0
123	Dohadné účty aktivní	388	0
124	Přechodné účty aktivní celkem		456,26
125	AKTIVA CELKEM		318 186,04
			370 003,72

Pasiva			Stav k 01.01.06	Stav k 31.12.06
126	VLASTNÍ ZDROJE KRYTÍ STÁLÝCH A OBĚŽNÝCH AKTIV		310 259,10	360 824,44
	Majetkové fondy a zvláštní fondy			
127	Fond dlouhodobého majetku 901		277 422,55	339 868,97
128	Fond oběžných aktiv 902		0	0
129	Fond hospodářské činnosti 903		0	0
130	Oceňovací rozdíly z přecenění majetku a závazků (+/-) 909		0	0
131	Majetkové fondy celkem		277 422,55	339 868,97
211	Fond privatizace 904		0	0
212	Ostatní fondy 905		0	0
213	součet položek 211 a 212		0	0
	Finanční a peněžní fondy			
132	Fond odměn 911		256,88	0
133	Fond kulturních a sociálních potřeb 912		554,08	677,12
134	Fond rezervní 914		6 778,38	7 171,31
135	Fond reprodukce majetku 916		25 057,54	10 144,03
136	Peněžní fondy 917		0	0
137	Jiné finanční fondy 918		0	0
138	Finanční a peněžní fondy celkem		32 646,88	17 992,46
	Zvláštní fondy organizačních složek státu			
139	Státní fondy 921		0	0
140	Ostatní zvláštní fondy 922		0	0
203	Fondy EU 924		0	0
141	Zvláštní fondy OSS celkem		0	0
	Zdroje krytí prostředků rozpočtového hospodaření			
142	Financování výdajů OSS 201		X	0
143	Financování výdajů USC 211		X	0
144	Bankovní účty k limitům OSS 223		X	0
145	Vyúčtování rozpočtových příjmů z běžné činnosti OSS 205		X	0
146	Vyúčtování rozpočtových příjmů z běžné činnosti USC 215		X	0
147	Vyúčtování rozpočtových příjmů z fin. majetku OSS 206		X	0
148	Vyúčtování rozpočtových příjmů z fin. majetku USC 216		X	0
149	Zúčtování příjmů ÚSC 217		X	0
150	Přijaté finanční výpomoci mezi rozpočty 272		0	0
151	Zdroje krytí prostředků RH celkem		0	0
	Výsledek hospodaření			
	a) z hospodářské činnosti USC a činnosti PO			
152	Výsledek hospodaření běžného účetního období (+/-) 963		X	2 963,01
153	Nerozdělený zisk, ztráta minulých let (+/-) 932		0	0
154	Výsledek hospodaření ve schvalovacím řízení (+/-) 931		189,66	X
155	b) Převod zúčtování příjmů a výdajů z minulých let (+/-) 933		0	0
156	c) Saldo výdajů a nákladů (+/-) 964		0	0
157	d) Saldo příjmů a výnosů (+/-) 965		0	0
158	Součet položek 152 až 157		189,66	2 963,01

Pasiva		Stav k 01.01.06	Stav k 31.12.06
159	CIZÍ ZDROJE	7 926,95	9 179,28
	Rezervy		
160	Rezervy zákonné 941	0	0
	Dlouhodobé závazky		
161	Vydané dluhopisy 953	0	0
162	Závazky z pronájmu 954	0	0
163	dlouhodobé přijaté zálohy 955	0	0
164	Dlouhodobé směnky k úhradě 958	0	0
165	Ostatní dlouhodobé závazky 959	0	0
166	Dlouhodobé závazky celkem	0	0
	Krátkodobé závazky		
167	Dodavatelé 321	844,16	878,31
168	Směnky k úhradě 322	0	0
169	Přijaté zálohy 324	0	989,56
170	Ostatní závazky 325	2 274,62	5,36
171	Závazky z pevných termínových operací a opcí 373	0	0
172	Součet položek 167 až 171	3 118,78	1 873,23
173	Závazky z upsaných nesplacených cen.papírů 367	0	0
174	Závazky k účastníkům sdružení 368	0	0
175	Součet položek 173 a 174	0	0
176	Zaměstnanci 331	726,60	706,37
177	Ostatní závazky k zaměstnancům 333	0	26,50
178	Součet položek 176 a 177	726,60	732,87
179	Závazky ze SZ a VZP 336	1 666,72	1 873,11
180	Daň z příjmu 341	0	415,80
181	Ostatní přímé daně 342	535,90	504,82
182	Daň z přidané hodnoty 343	104,74	81,73
183	Ostatní daně a poplatky 345	0	0
184	Součet položek 180 až 183	640,65	1 002,35
185	Vypořádání přeplatků dotací a ost závazků se SR 347	199,71	0
186	Vypořádání přeplatků dotací a ost závazků s USC 349	0	0
187	Součet položek 185 až 186	199,71	0
188	Jiné závazky 379	0	2 581,20
189	Krátkodobé závazky celkem	6 352,45	8 062,75
	Bankovní úvěry a půjčky		
190	Dlouhodobé bankovní úvěry 951	0	0
191	Krátkodobé bankovní úvěry 281	0	0
192	Eskontované krátkodobé dluhopisy (směnky) 282	0	0
193	Vydané krátkodobé dluhopisy 283	0	0
194	Ostatní krátkodobé závazky (finanční výpomoci) 289	0	0
195	Součet položek 193 a 194	0	0
196	Bankovní úvěry a půjčky celkem	0	0
	Přechodné účty pasivní		
197	Výdaje příštích období 383	0	0
198	Výnosy příštích období 384	0	0
199	Kurzové rozdíly pasivní 387	0	0
200	Dohadné účty pasivní 389	1 574,50	1 116,52
201	Přechodné účty pasivní celkem	1 574,50	1 116,52
202	PASIVA CELKEM	318 186,04	370 003,72

Předmět činnosti:

Datum sestavení: 23.1.2007

Rozvahový den: 31.12.2006

Odesláno dne: 23.1.2007

Elena Boučková

RNDr. Ivana Macháčková, CSc

.....
podpis a jméno
sestavil

.....
podpis a jméno
odpovědné osoby

otisk razítka