



Archeologický ústav AV ČR Praha, pracoviště Kutná Hora



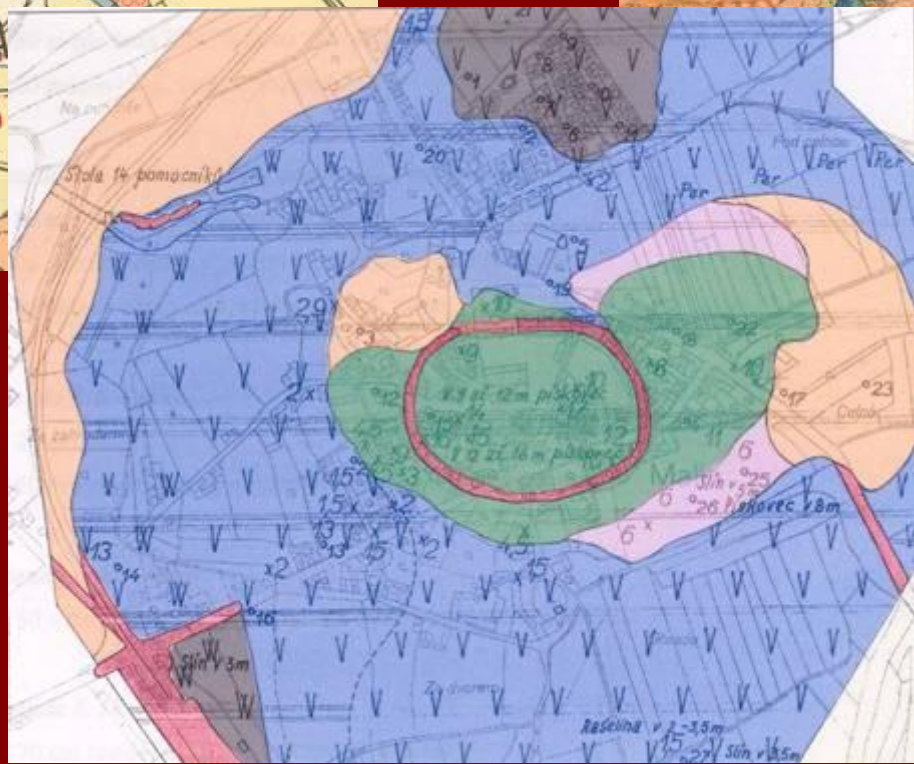
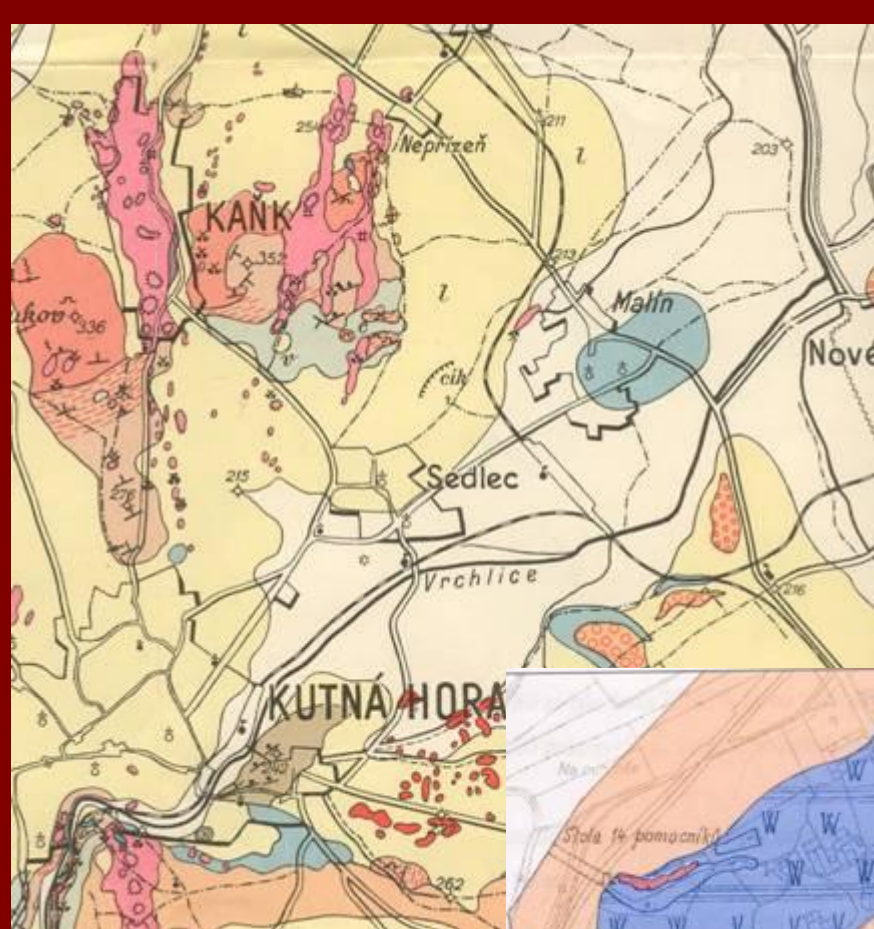
Stav a perspektivy archeologického výzkumu malínského hradiště

Mgr. Filip Velínský



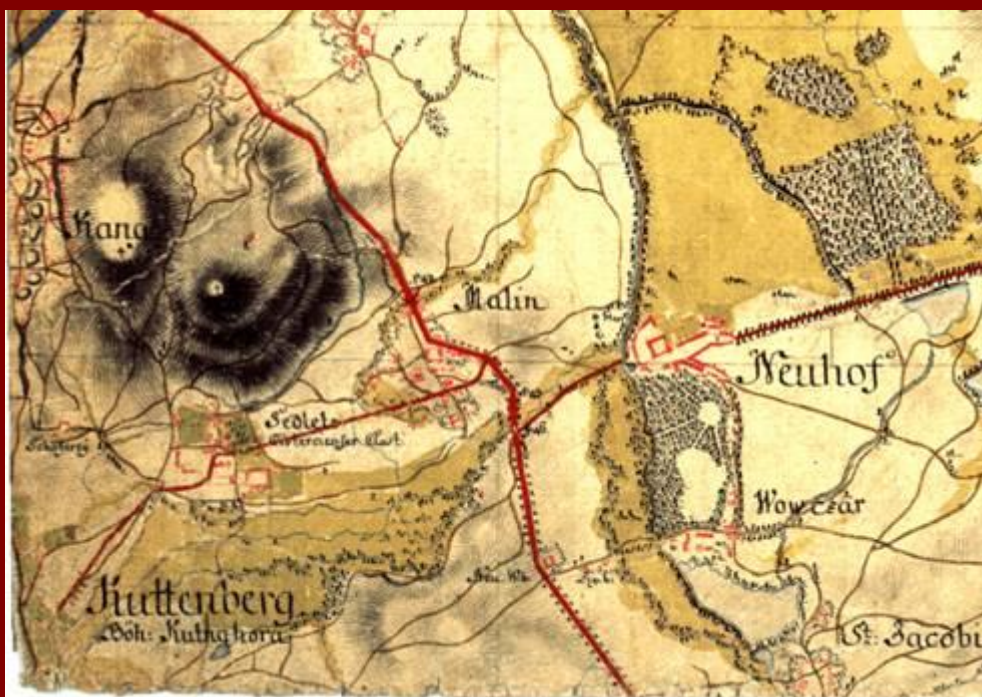


Lokalita Malín na výřezu leteckého snímku Kutné Hory



Lokalita Malín na výřezech geologických map.

Dobře patrné je odlišné geologické podloží lokality, obklopení vrchu mocnými souvrstvími náplav z Vrchlice, Beránky a Klejnéřky i doklady po intenzivní vrcholně středověké těžbě v prostoru Kaňku.



*Lokalita Malín na výseku z
prvního vojenského mapování a na
výřezu z mapy stabilního katastru.*

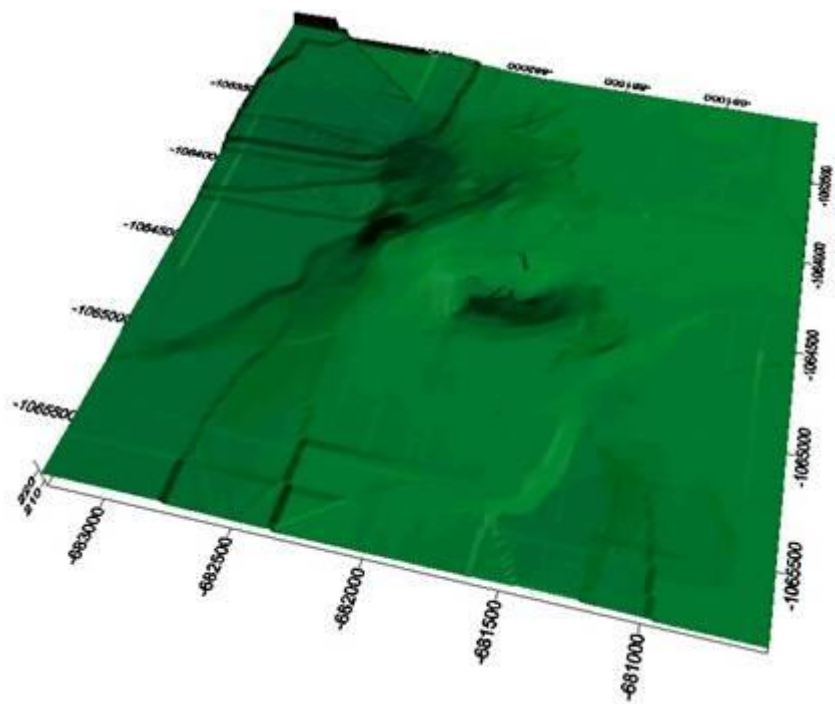
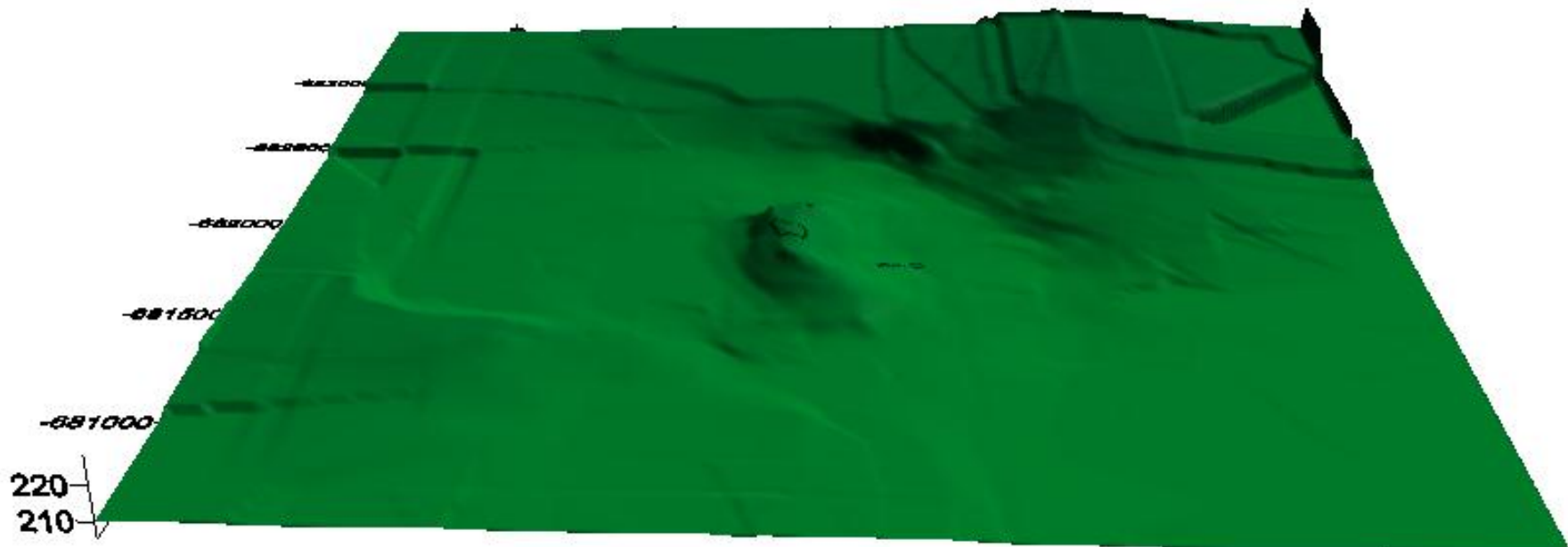
Kutná Hora *Sedlec*

Kaňk

Malín

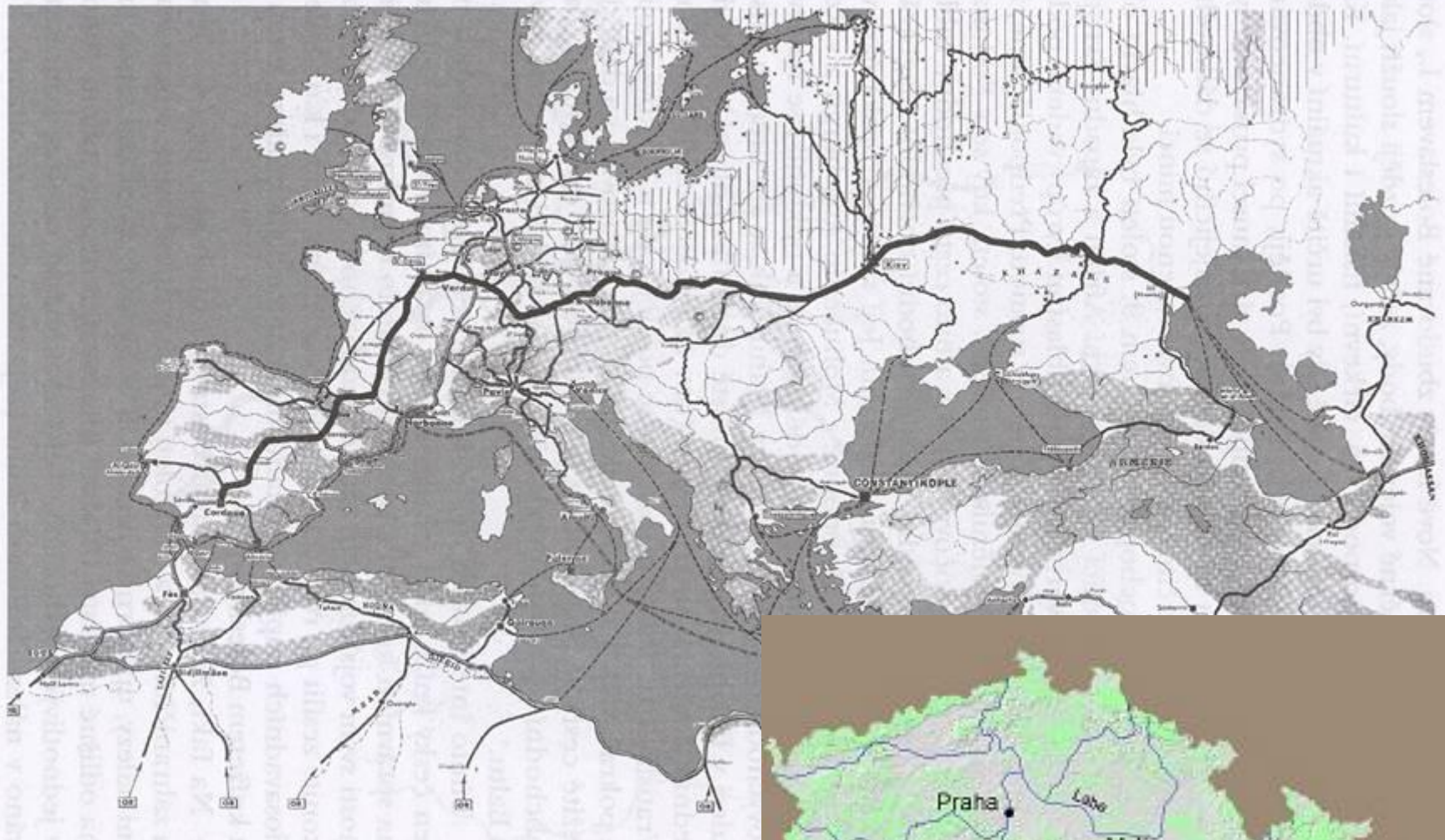


*Panoramatický pohled na současný Malín směrem od Církvice.
Pohled na centrální část (akropoli) bývalého malínského hradiště z úpatí Kaňku.
Pohled na regulovaný tok říčky Vrchlice.*



*Dvě ukázky 3D modelace okolí Malína, na kterých jsou dobře patrné rozdíly v převýšení mezi masivem Kaňku, Malínem a okolní inundací.
autor: P. Květina*

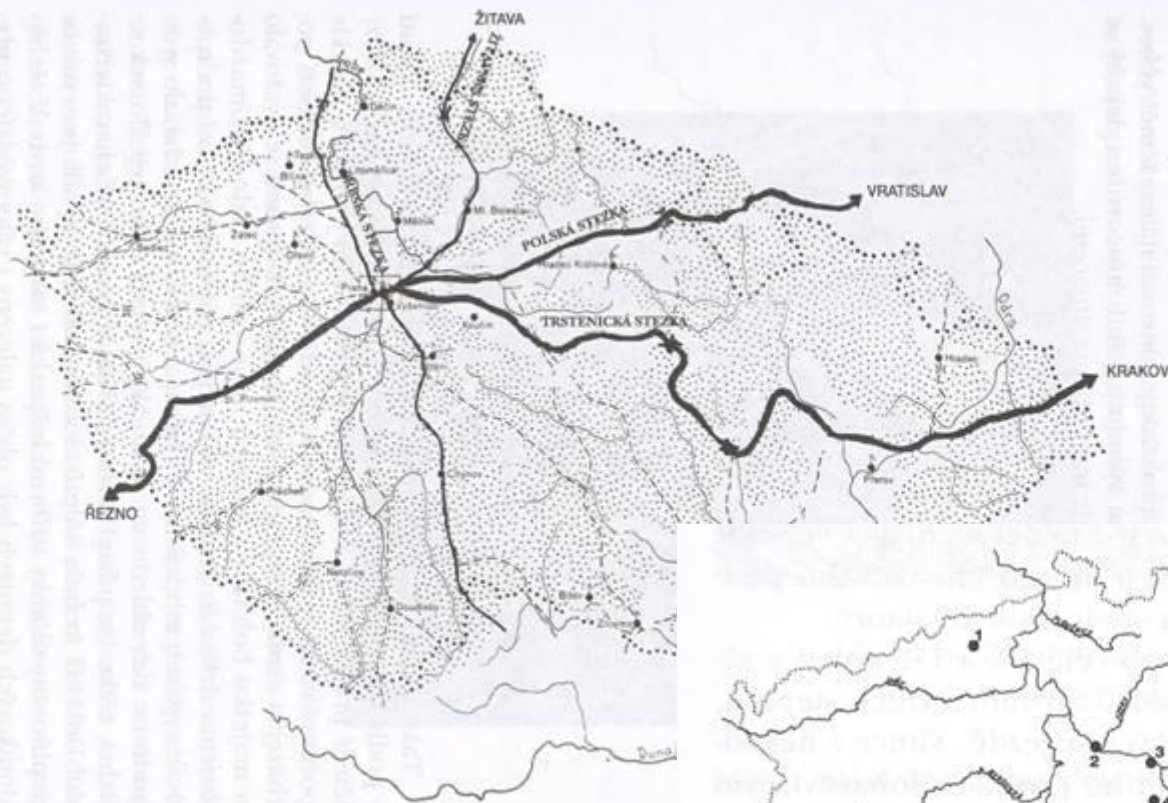
Transeuropská obchodní magistrála z druhé poloviny 10. a počátku 11. století. Podle M. Lombarda



Trasa transevropské obchodní magistrály na přelomu 10.-11. století (podle M. Lombarda).

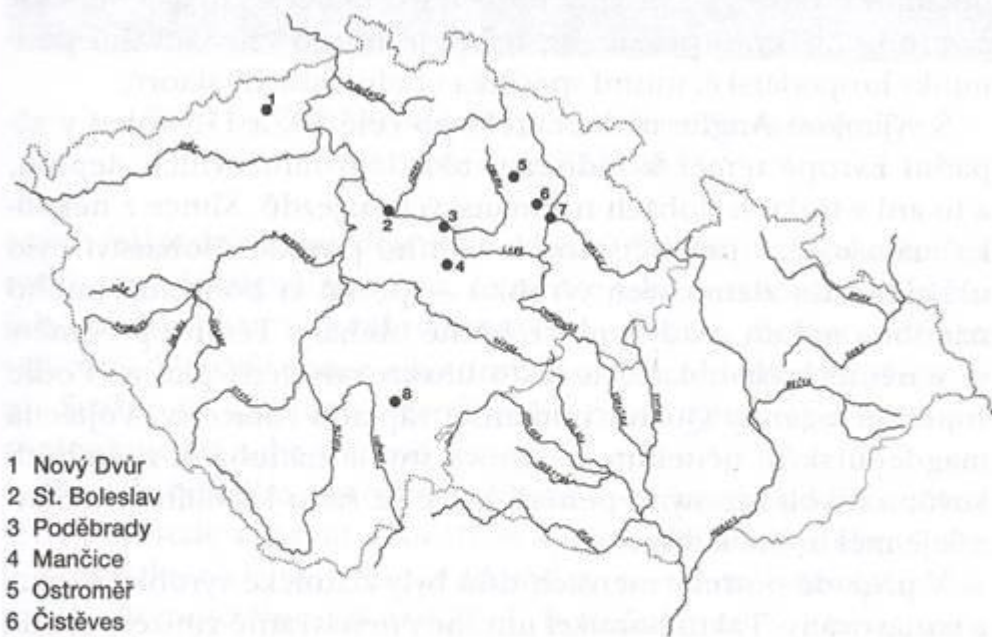
S existencí a fungováním této nadstátní komunikace úzce souvisel vzestup i pád malínského hradiště ve východní části středních Čech.



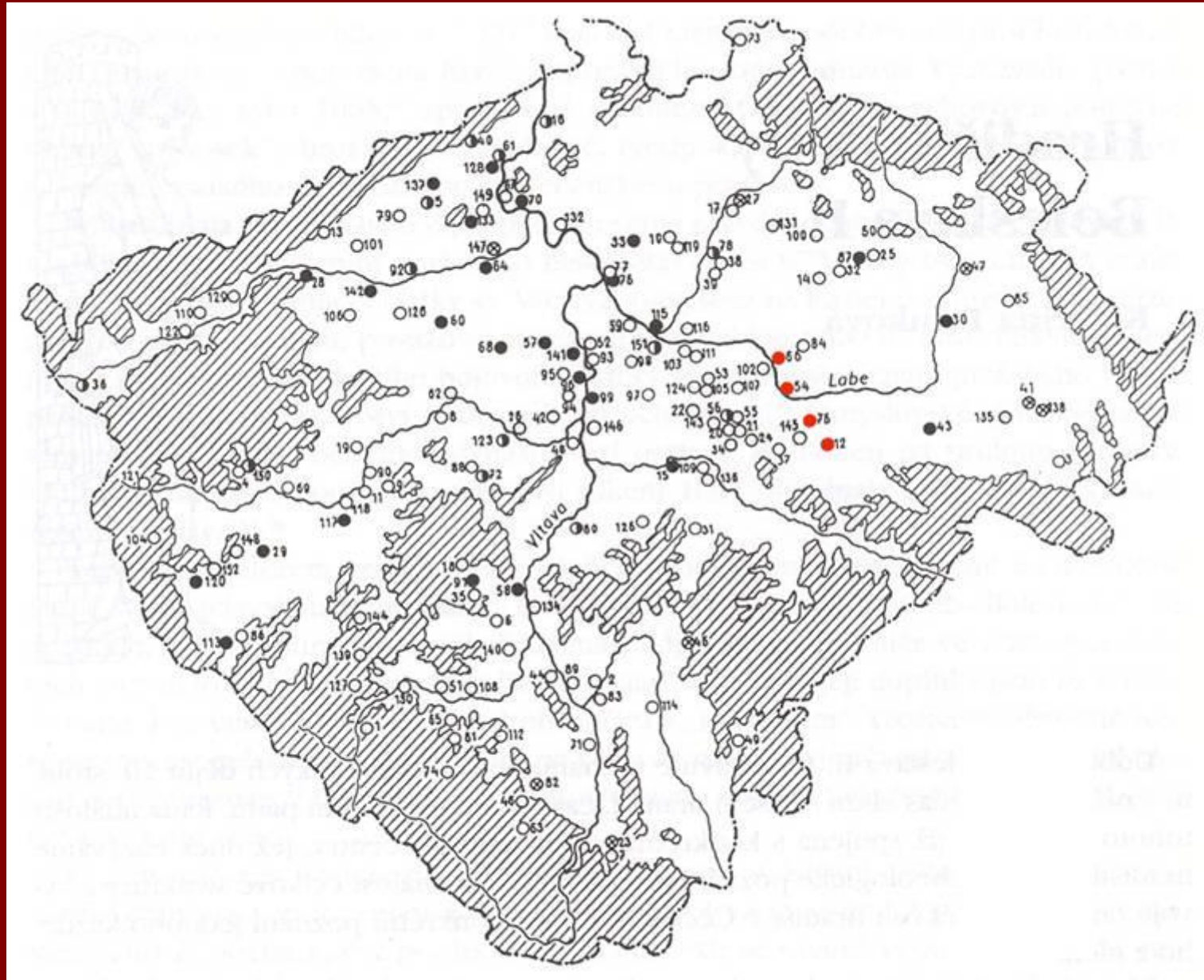


Síť obchodních stezek probíhajících přes území Čech a Moravy v průběhu 10. století. Východně od Malína se z trasy trstenické stezky odpojovala další dvojice stezek na Moravu – libická a haberská.

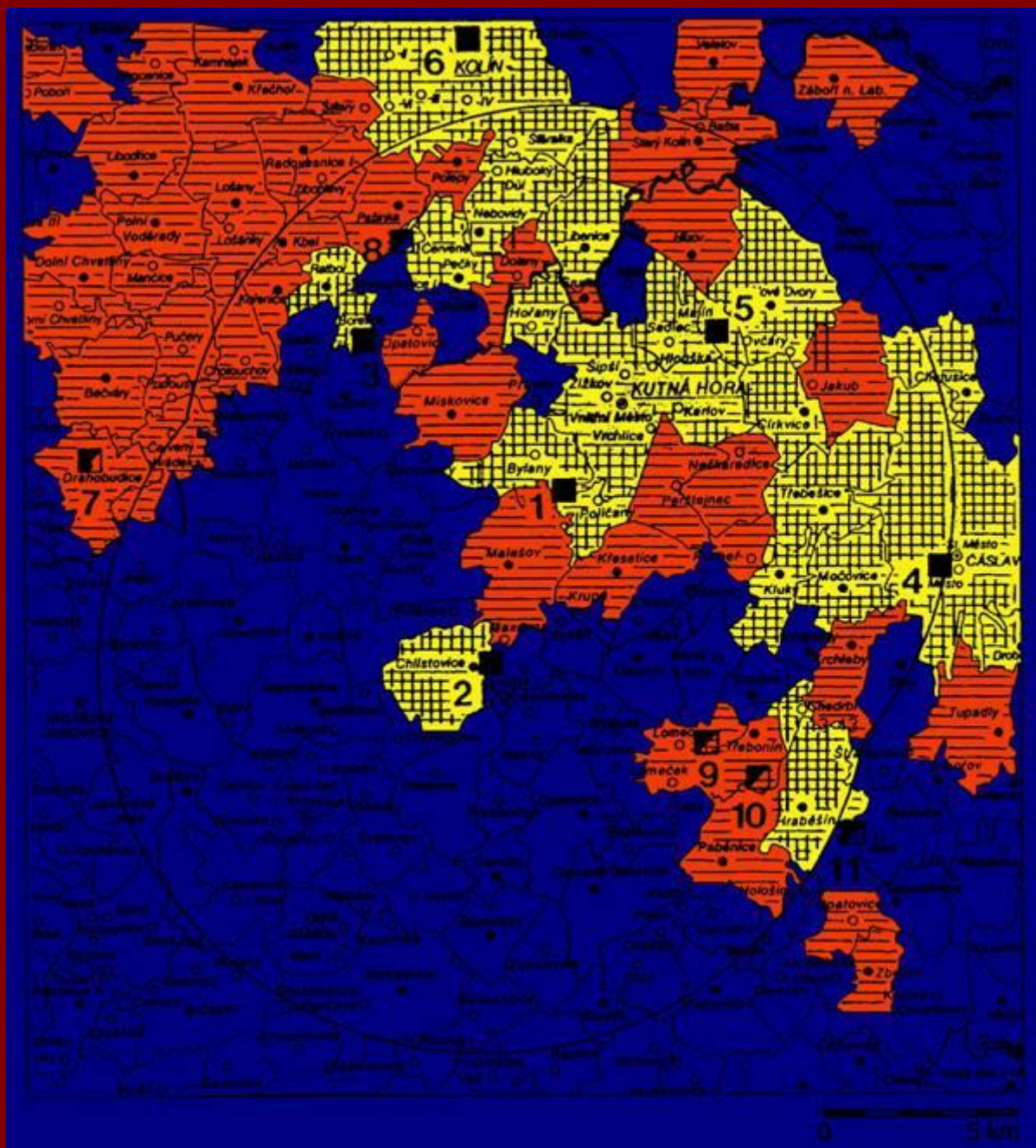
Rozložení větších mincovních depotů z 10. století se zřetelně váže na trasy stezek.



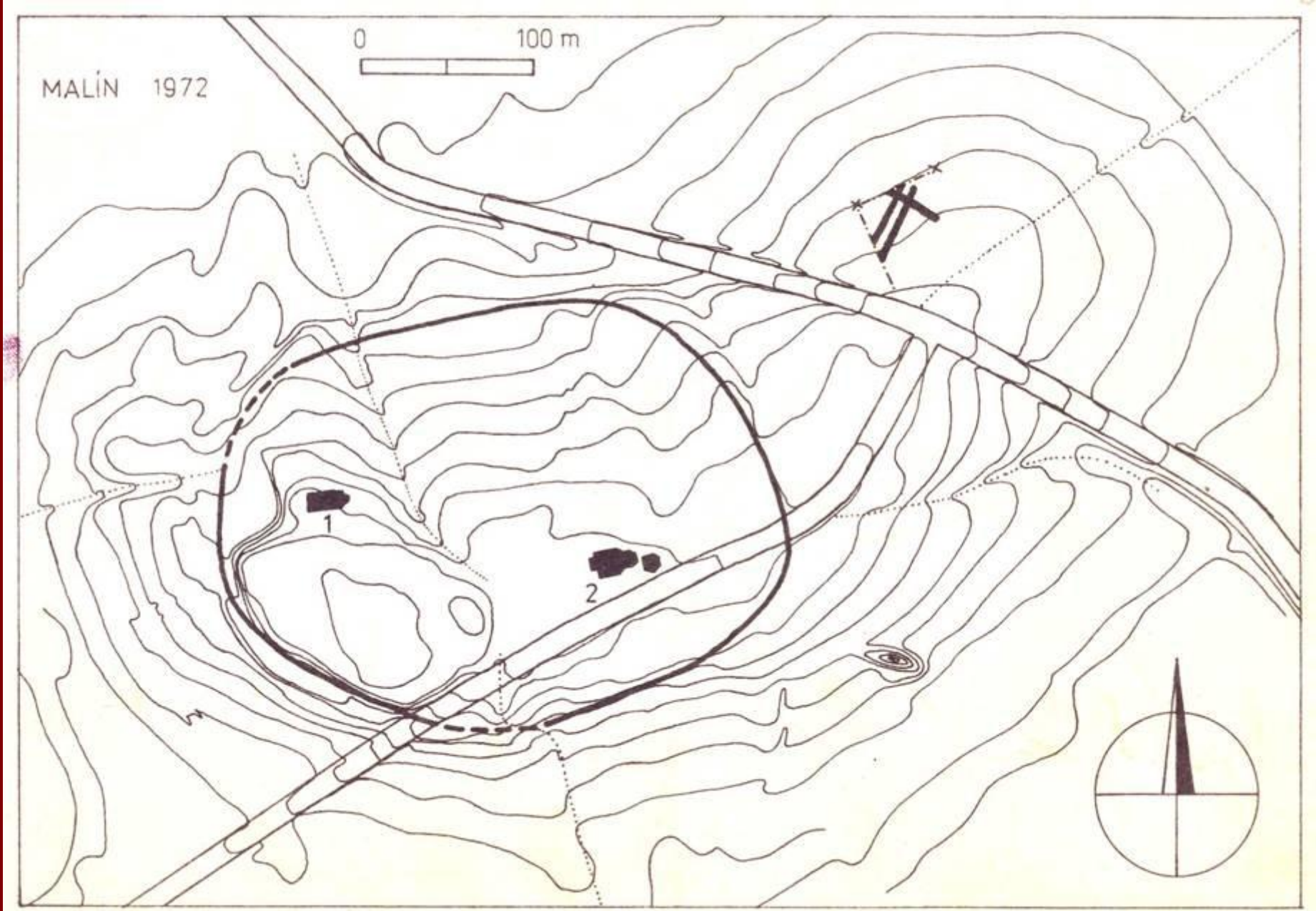
*Rozložení hromadných českých nálezů z 10. století.
Podle F. Cacha*



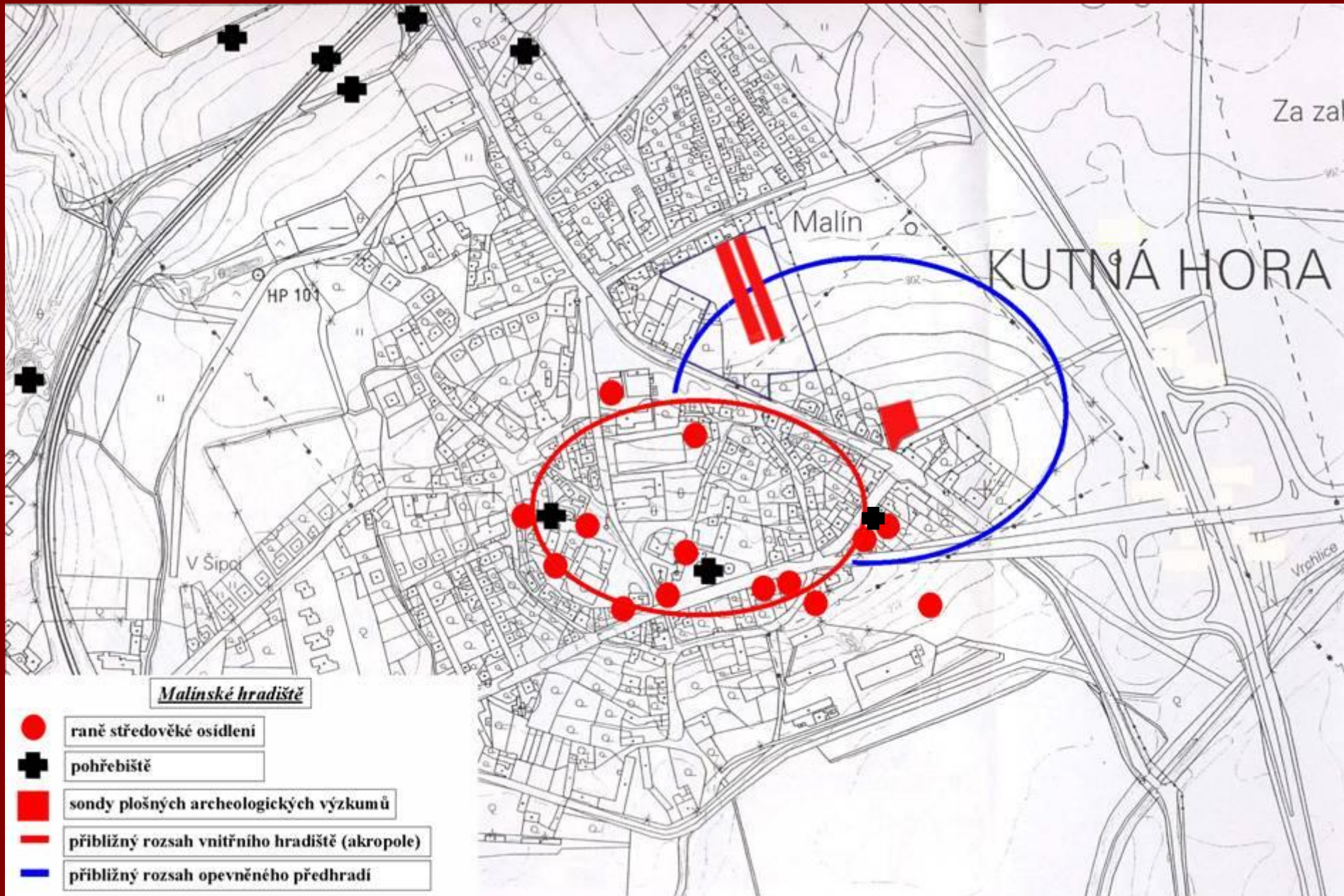
*Mapa Čech s doloženými i potencionálními hradišti doby Boleslava II. (podle J. Slámy).
Zvýrazněna hradiště v Libici, Kolíně-Háníně, Malíně a Čáslavi.*



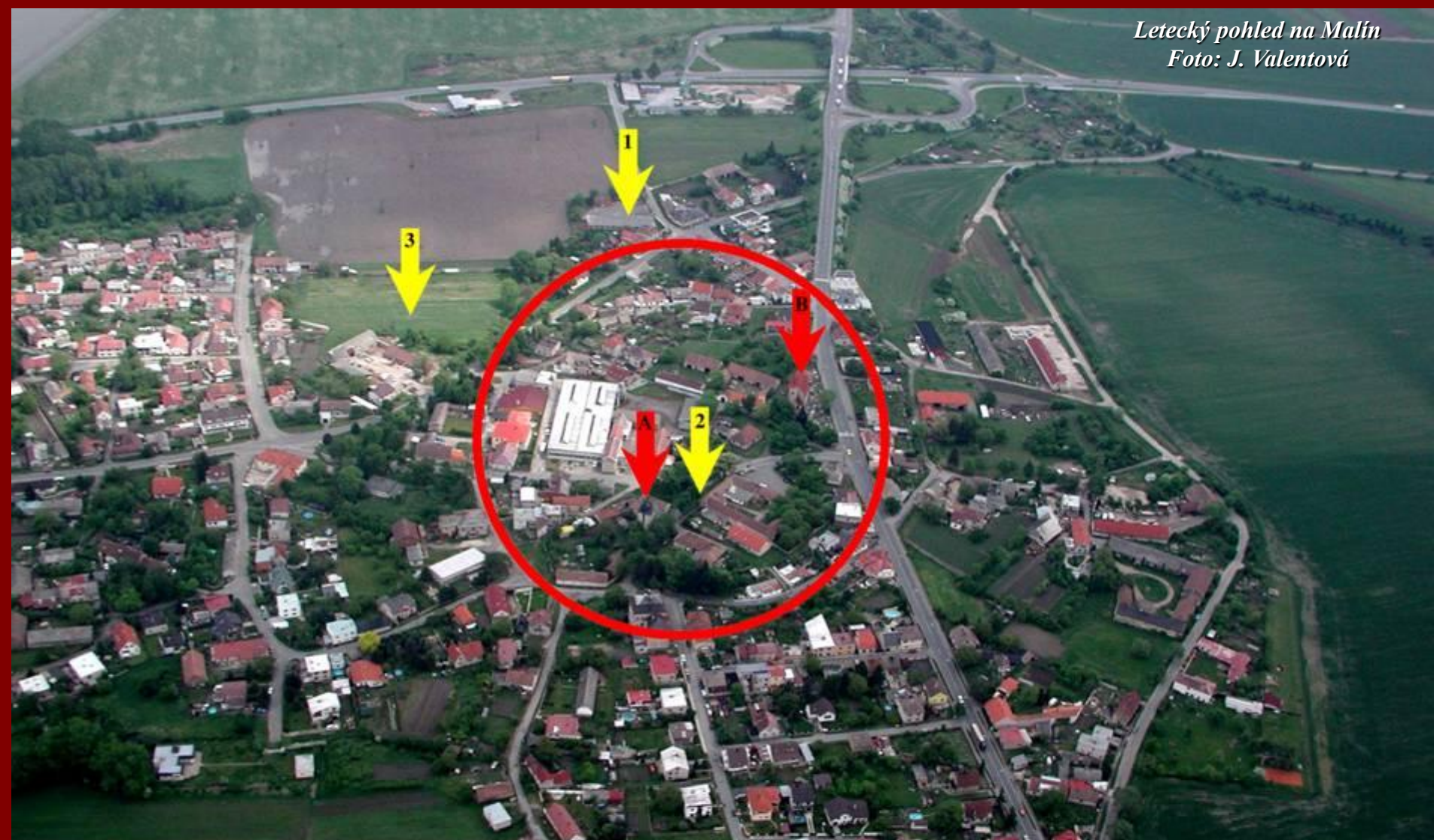
Osídlení jednotlivých katastrů na Kolínsku, Kutnohorsku a Čáslavsku v době staro- a středohradištní (žlutá) a v době mladohradištní (červená) (podle M. Zápotockého).



*Předpokládaná podoba a rozsah akropole malínského hradiště.
autor: T. Velínský*



Archeologicky doložené raně středověké osídlení a pohřbívání na území Malína a předpokládaný rozsah akropole a předhradí hradiště na mapě 1: 5000.



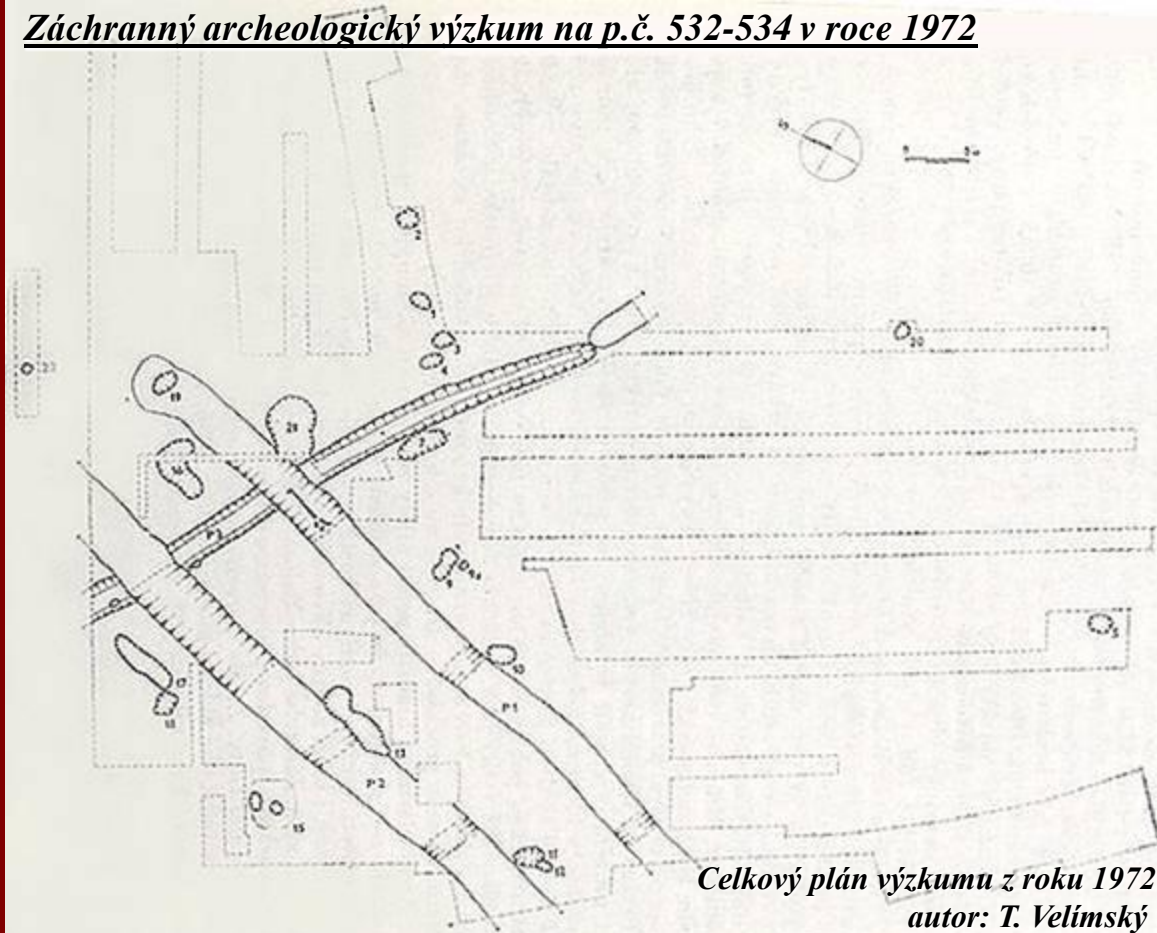
Malinské hradiště

↓ (A) Kostel Sv. Jana Křtitele (2. polovina 10. století)
a (B) kostel Sv. Štěpána (polovina 12. století)

↓ Místa sond větších archeologických výzkumů z let
1972 (1 přeložka silnic), 2003 (2 kanalizace)
a 2004 (3 výstavba komplexu rodinných domů)

— Přibližný rozsah akropole hradiště

Záchranný archeologický výzkum na p.č. 532-534 v roce 1972



*Celkový plán výzkumu z roku 1972
autor: T. Velímský*



*Pohled na průběh linie příkopu č. 3
autor: T. Velímský*



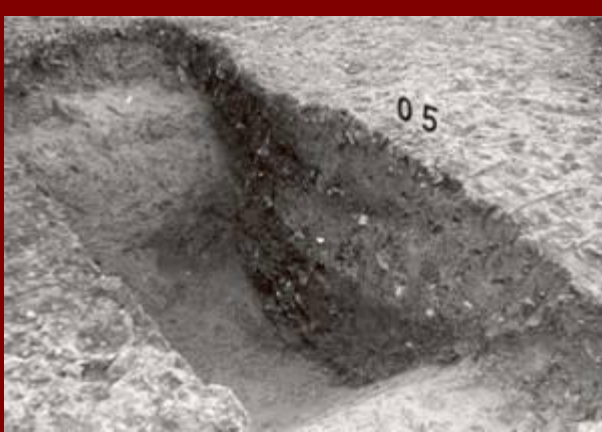
Pedologický řez. foto: T. Velímský



*Severozápadní část plochy výzkumu
(v popředí příkopy č. 1 a č. 2). foto: T. Velímský*



*Jihovýchodní část plochy výzkumu
se zjišťovacími sondážemi. foto: T. Velímský*



Dokumentální foto z průběhu výzkumu (od shora řezy příkopy č. 3, 2 a 1, napravo průběh a křížení příkopů v ploše). Foto: T. Velínský

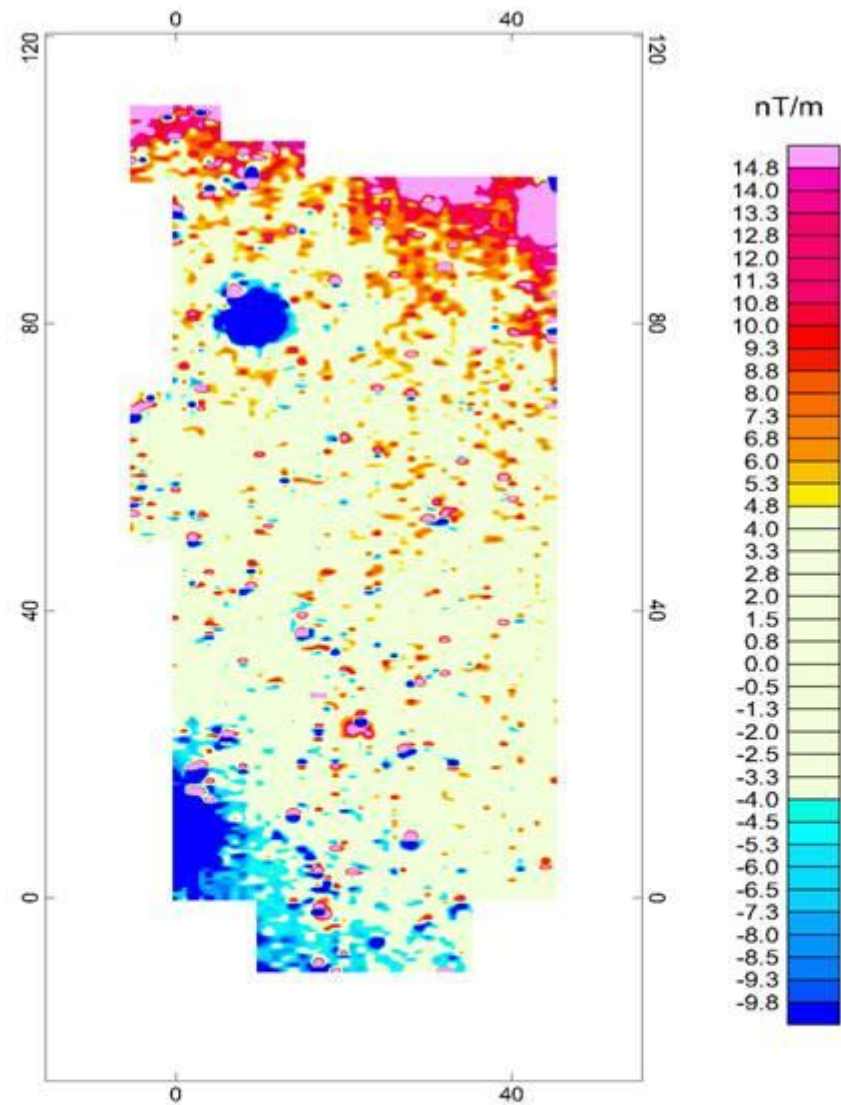
*Předstihový archeologický výzkum při výstavbě komplexu RD
a přístupové komunikace v roce 2004*



*Archeologický výzkum při výstavbě komplexu RD, přístupové komunikace
a inženýrských sítí na předhradí Malína v roce 2004.*

Projekt stavby (investor firma DZ HOLOS Kutná Hora).

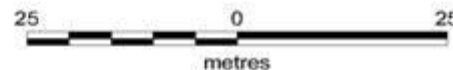
*Výsledky geofyzikálního průzkumu plochy.
autor: R. Křivánek*



Malin (KH)

mali03bo.gdb (r. d.)

13. 11. 2003





*Místo stavby před zahájením archeologického výzkumu a po zahájení skrývky v ploše první sondy.
Foto: F. Velímský*





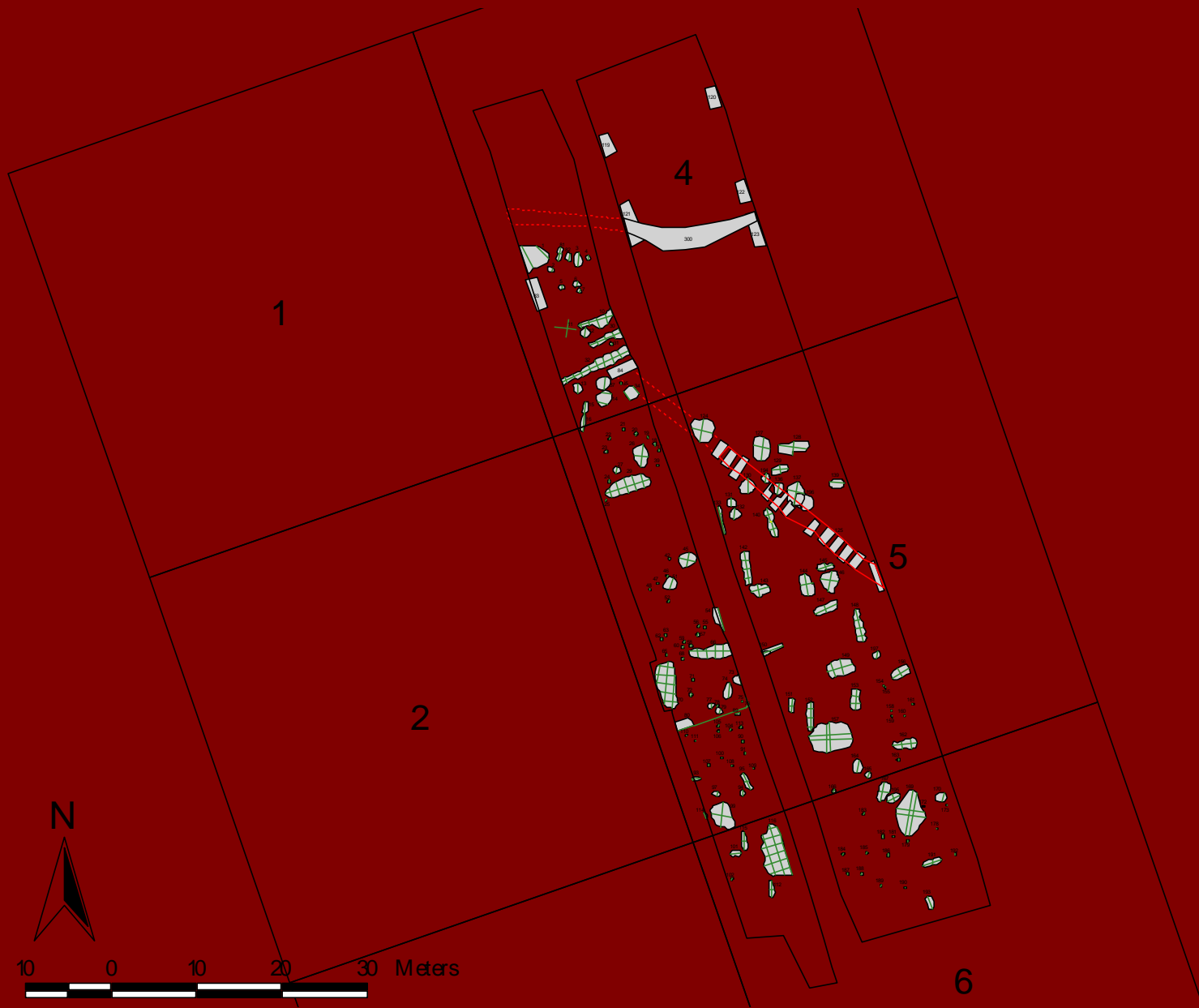
*Dokumentální foto z průběhu výzkumu
(dobře patrné odlišné probarvení a materiálové složení výplně objektů; pedologický řez)
Foto: F. Velímský*



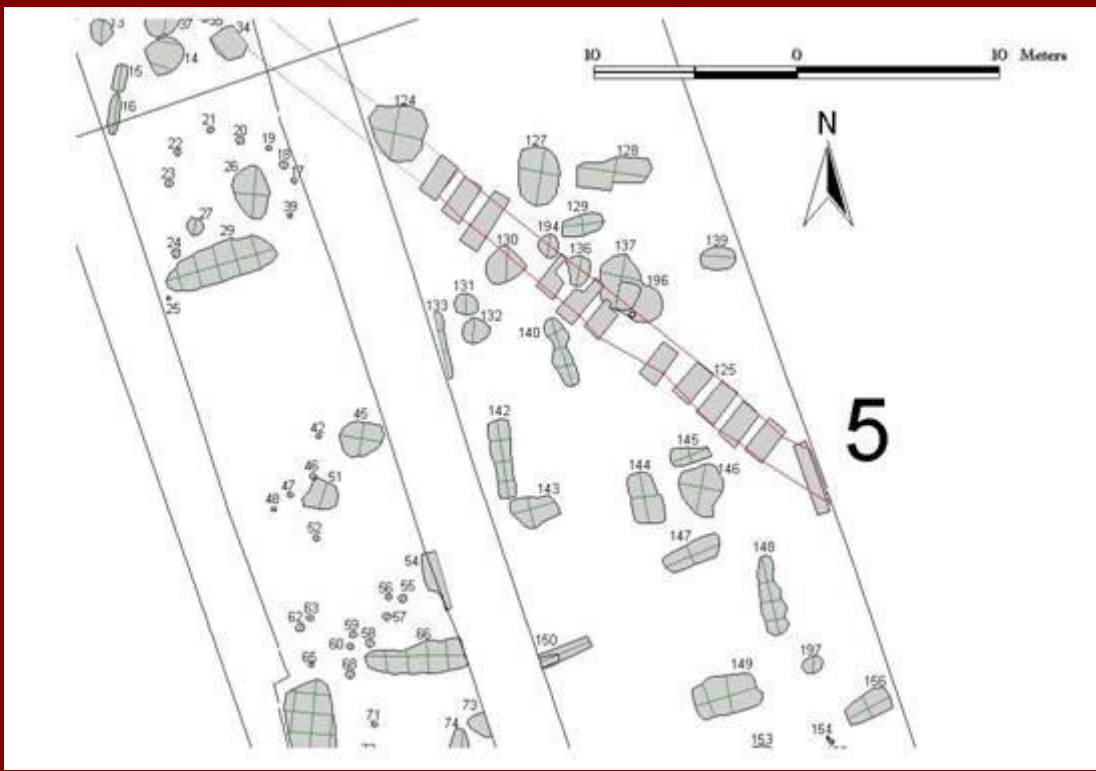
*Dokumentální foto z průběhu výzkumu
Sonda I/04 v trase plánované přístupové komunikace.
Sonda II/04 v místě výstavby RD.*

(objekty byly v průběhu výzkumu zkoumány pouze v jedné polovině, případně ve čtvrtinách či metrových úsecích vytyčených podél delší osy objektu).

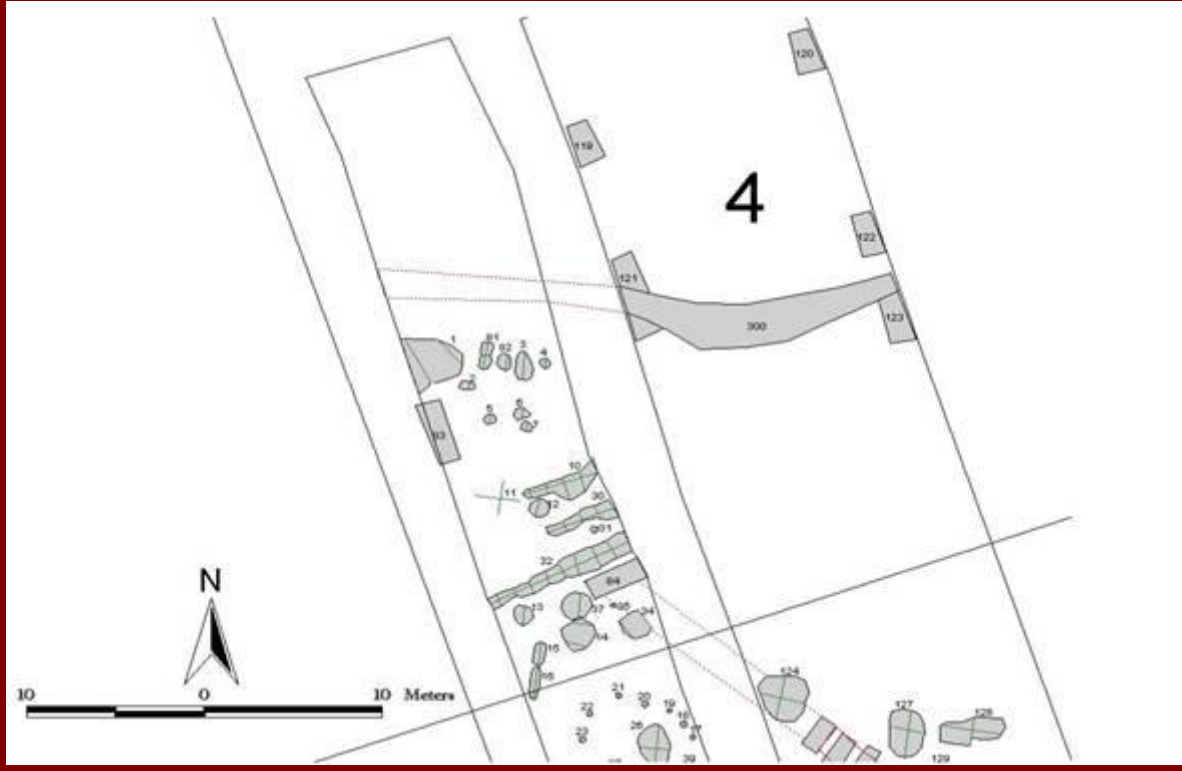
Foto: F. Velímský



*Celkový plán archeologického výzkumu při výstavbě komplexu RD, přístupové komunikace
a inženýrských sítí na předhradí Malína v roce 2004.
autor: P. Květina - F. Velímský*

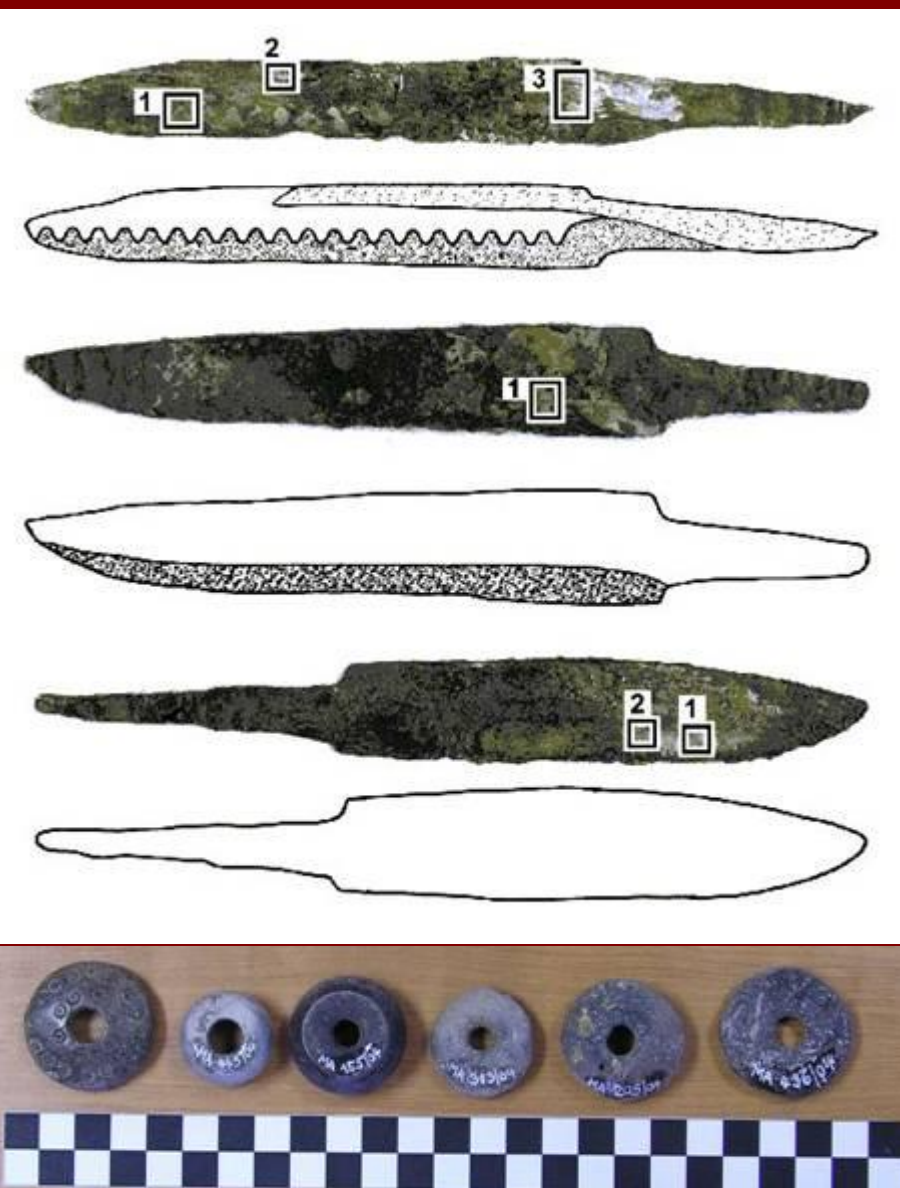


*Příkop – žlab oddělující osídlený prostor od okolní plochy (u povrchu široký ca. 160-180 cm u dna pak ca. 60-90 cm). V příkopu se bohužel nepodařilo zachytit žádný materiál, takže jeho datování, jakožto staršího, snad již středohradištního fortifikačního prvku, vychází pouze z jeho porušení mladšími, jednoznačně mladohradištními objekty.
Foto: F. Velímský*



Druhé ohraničení zkoumané plochy tvoří kameny zpevněná hrana inundace Beránky. Vzhledem k určité systematickosti uložení kamenů (pouze a přesně na hranu inundace), jejich velmi vysoké koncentraci a minimálnímu ohlazení, se lze domnívat, že byly na své místo uloženy úmyslně za účelem zabránit rozšiřování mokřiny a rozlévání Beránky.
Foto: F. Velímský





*Archeologický materiál zachycený během výzkumu při výstavbě komplexu RD, přístupové komunikace a inženýrských sítí na předhradí Malina v roce 2004.
 (kvalitativně odlišné nože – metalografický rozbor J. Hošek; různé druhy přeslenů, železný srp, šipka, brousek, kostěná šídla)
 Foto: F. Velínský*

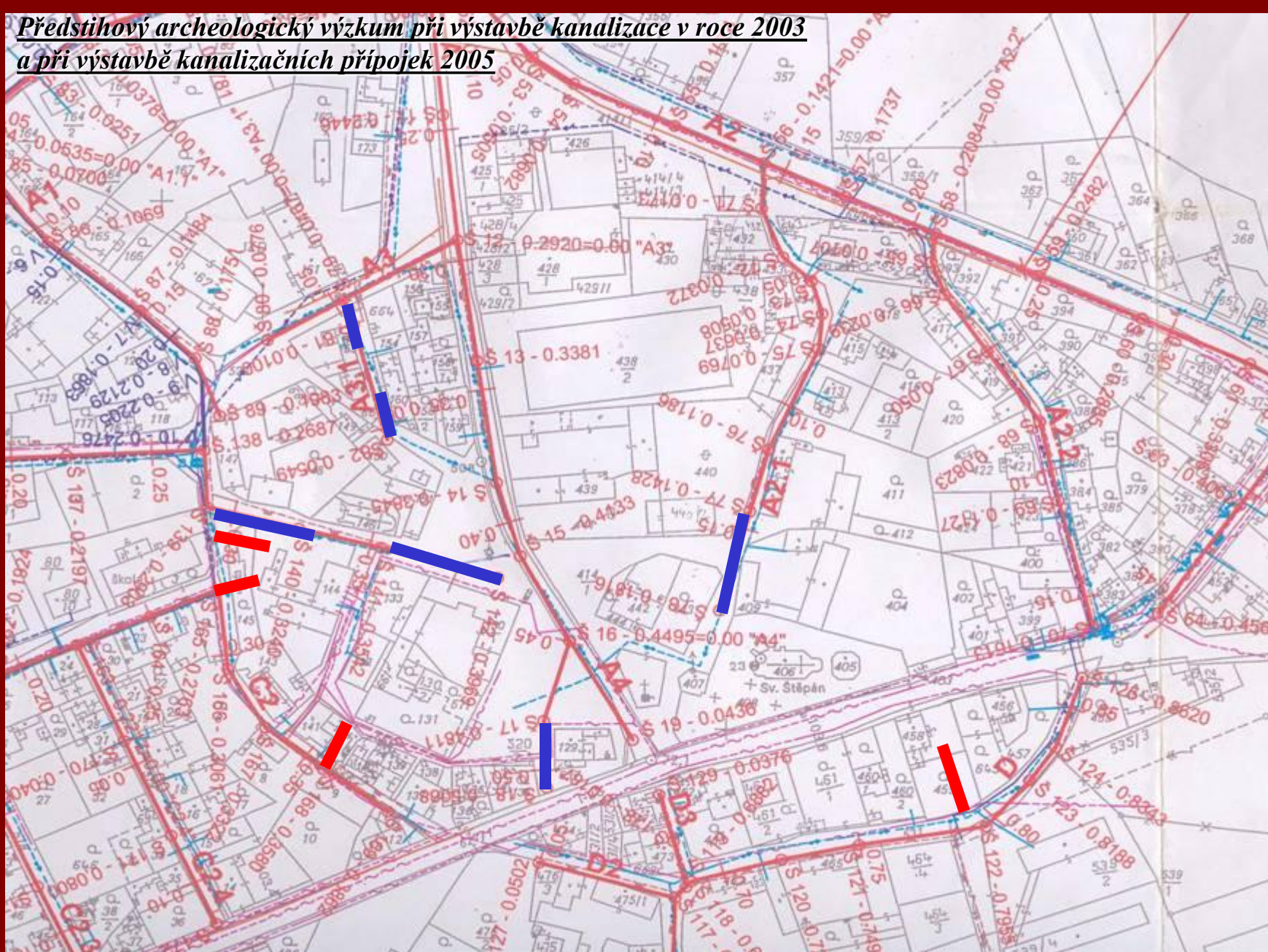


*Výběr z nalezené keramiky
(celé nádoby, větší zlomky nádob)
Foto: F. Velímský*



*Výběr z nalezené keramiky
(ukázka v Malíně užívaných druhů výzdoby)
Foto: F. Velímský*

Předstihový archeologický výzkum při výstavbě kanalizace v roce 2003
a při výstavbě kanalizačních přípojek 2005



*Umístění sond archeologického výzkumu při výstavbě hlavních tras kanalizace v roce 2003 (modře)
a při výstavbě kanalizačních přípojek v roce 2005 (červeně).*



*Dokumentární foto z realizace stavby v různých částech Malína.
Foto: F. Velímský*



*Pohled na sondu I/03, vedenou
ve svahu pod kostelem sv. Jana a
Pavla a na zbytek základového
zdiva, který sonda zachytila
Foto: F. Velímský*



*Malín – pohled na sondu II/03
se zahloubenými raně
novověkými jámkami
Foto: F. Velímský*



*Dokumentální foto z průběhu výzkumu v sondě IV/03 u kostela sv. Štěpána.
Foto: F. Velímský.*

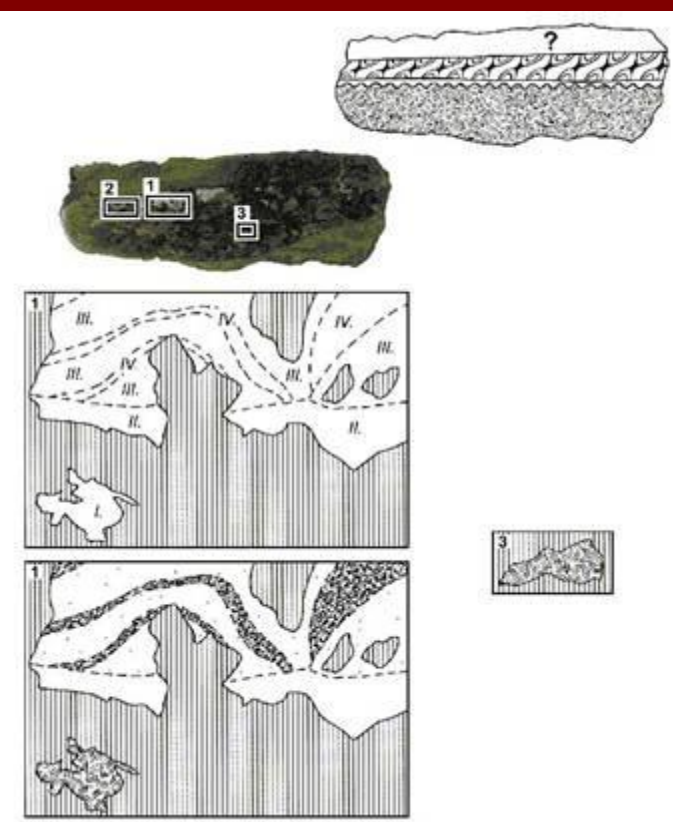
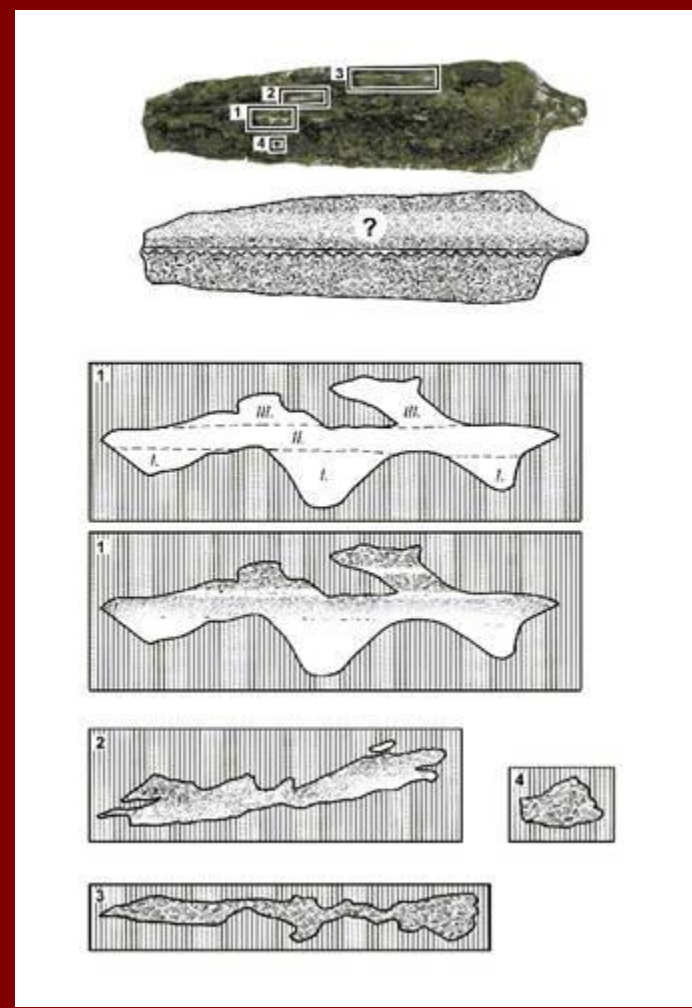
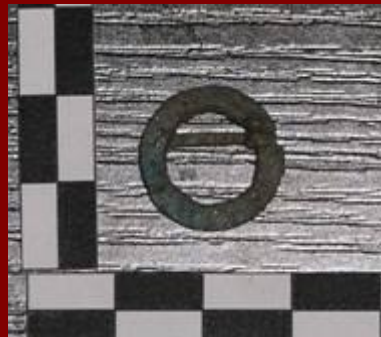


*Malín – pohled na sondu IV/03
u kostela sv. Jana a Pavla
Foto: F. Velímský*



*Malín – detail hrobové jámy
s pohřbem dvou dospělých jedinců ze sondy IV/03
Foto: F. Velímský*

*Dokumentální foto hrobové výbavy.
Foto: F. Velínský
Metalografický rozbor nožů.
Kresba: J. Hošek*





Děkuji za pozornost