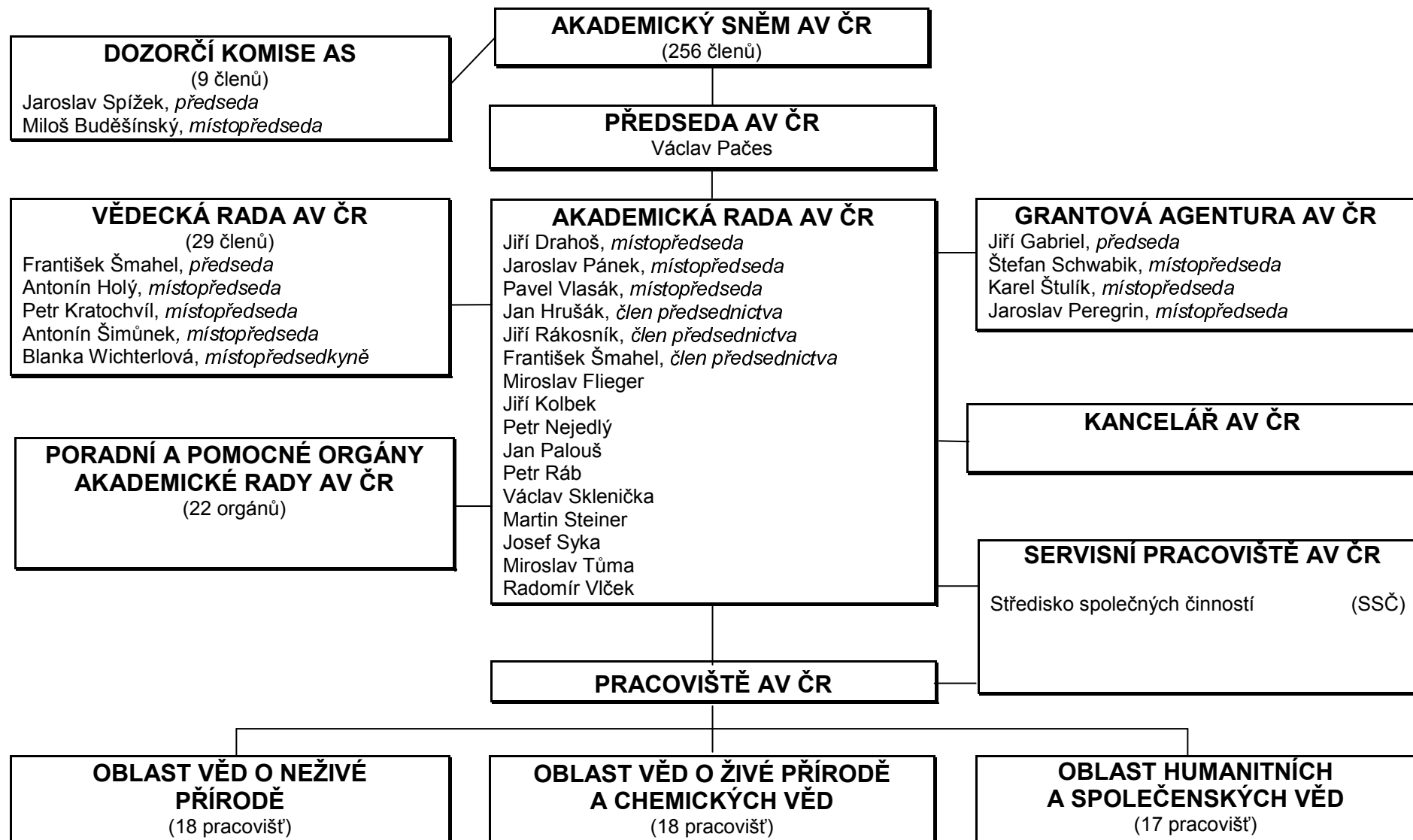


STRUKTURA AKADEMIE VĚD ČR 2008

Příloha 1



1. sekce matematiky, fyziky a informatiky	
Astronomický ústav	(ASÚ)
Fyzikální ústav	(FZÚ)
Matematický ústav	(MÚ)
Ústav informatiky	(ÚI)
Ústav jaderné fyziky	(ÚJF)
Ústav teorie informace a automatizace	(ÚTIA)

2. sekce aplikované fyziky	
Ústav fotoniky a elektroniky	(ÚFE)
Ústav fyziky materiálů	(ÚFM)
Ústav fyziky plazmatu	(ÚFP)
Ústav pro hydrodynamiku	(ÚH)
Ústav přístrojové techniky	(ÚPT)
Ústav teoretické a aplikované mechaniky	(ÚTAM)
Ústav termomechaniky	(ÚT)

3. sekce věd o Zemi	
Geofyzikální ústav	(GFÚ)
Geologický ústav	(GLÚ)
Ústav fyziky atmosféry	(ÚFA)
Ústav geoniky	(ÚGN)
Ústav struktury a mechaniky hornin	(ÚSMH)

4. sekce chemických věd	
Ústav analytické chemie	(ÚIACH)
Ústav anorganické chemie	(ÚACH)
Ústav fyzikální chemie Jaroslava Heyrovského	(ÚFCH JH)
Ústav chemických procesů	(ÚCHP)
Ústav makromolekulární chemie	(ÚMCH)
Ústav organické chemie a biochemie	(ÚOCHB)

5. sekce biologických a lékařských věd	
Biofyzikální ústav	(BFÚ)
Biotechnologický ústav	(BTÚ)
Fyziologický ústav	(FGÚ)
Mikrobiologický ústav	(MBÚ)
Ústav experimentální botaniky	(ÚEB)
Ústav experimentální medicíny	(ÚEM)
Ústav molekulární genetiky	(ÚMG)
Ústav živočišné fyziologie a genetiky	(ÚŽFG)

6. sekce biologicko-ekologických věd	
Biologické centrum	(BC)
Botanický ústav	(BÚ)
Ústav biologie obratlovců	(ÚBO)
Ústav systémové biologie a ekologie	(ÚSBE)

7. sekce sociálně-ekonomických věd	
Knihovna AV ČR	(KNAV)
Národohospodářský ústav	(NHÚ)
Psychologický ústav	(PSÚ)
Sociologický ústav	(SOÚ)
Ústav státu a práva	(ÚSP)

8. sekce historických věd	
Archeologický ústav, Brno	(ARÚB)
Archeologický ústav, Praha	(ARÚ)
Historický ústav	(HÚ)
Masarykův ústav – Archiv	(MÚA)
Ústav dějin umění	(ÚDU)
Ústav pro soudobé dějiny	(ÚSD)

9. sekce humanitních a filologických věd	
Etnologický ústav	(EÚ)
Filosofický ústav	(FLÚ)
Orientální ústav	(OÚ)
Slovanský ústav	(SLÚ)
Ústav pro českou literaturu	(ÚČL)
Ústav pro jazyk český	(ÚJČ)