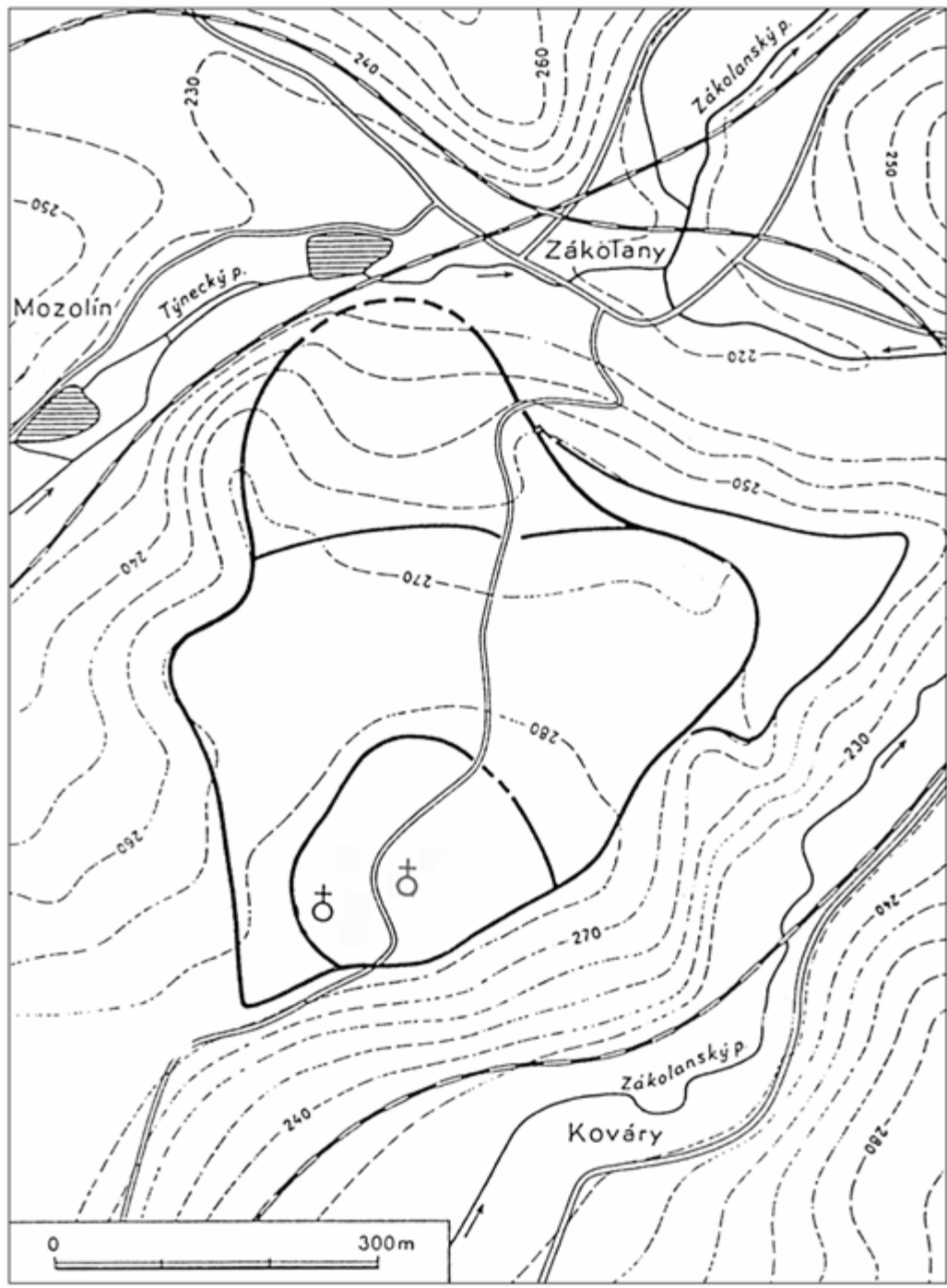
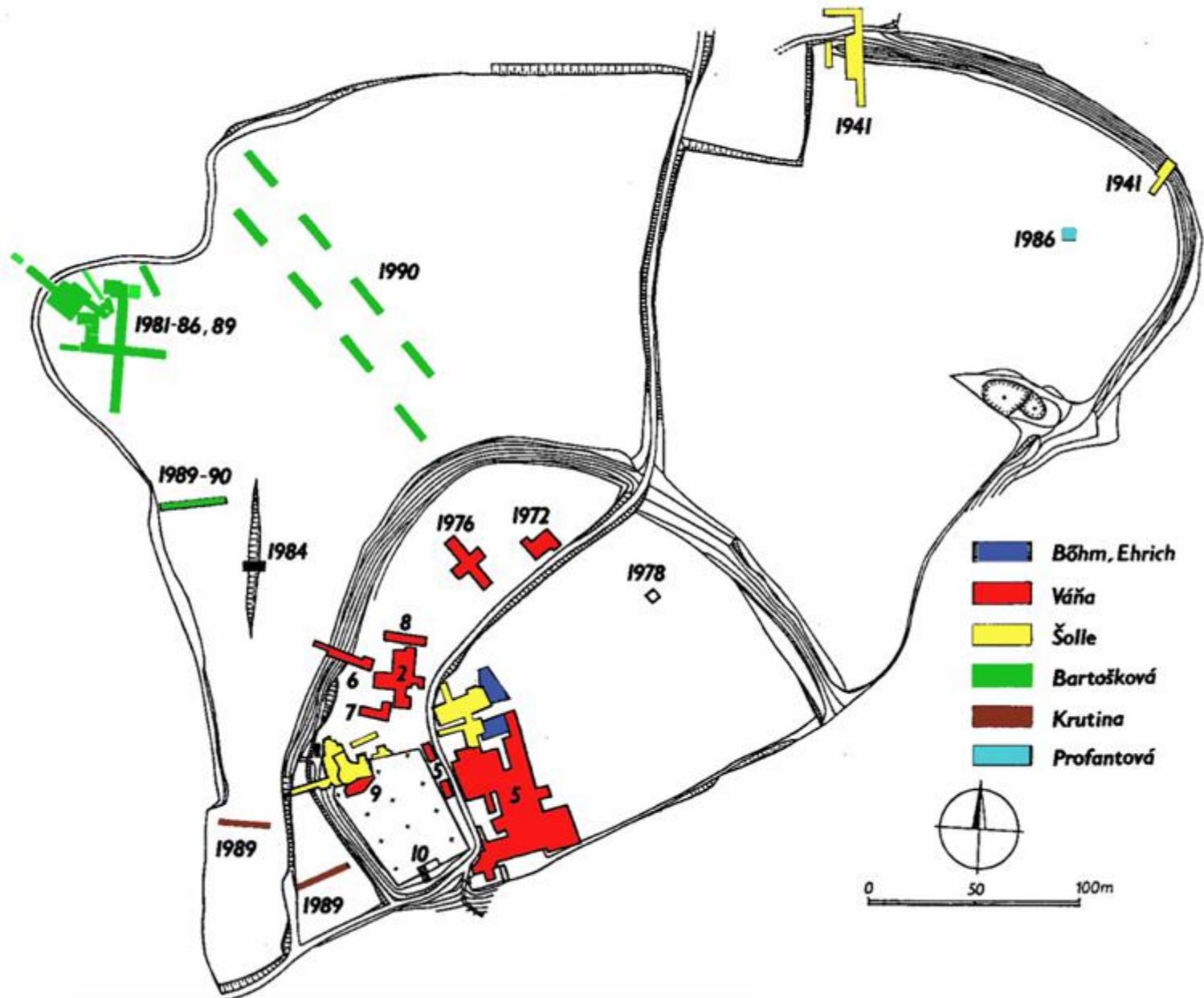
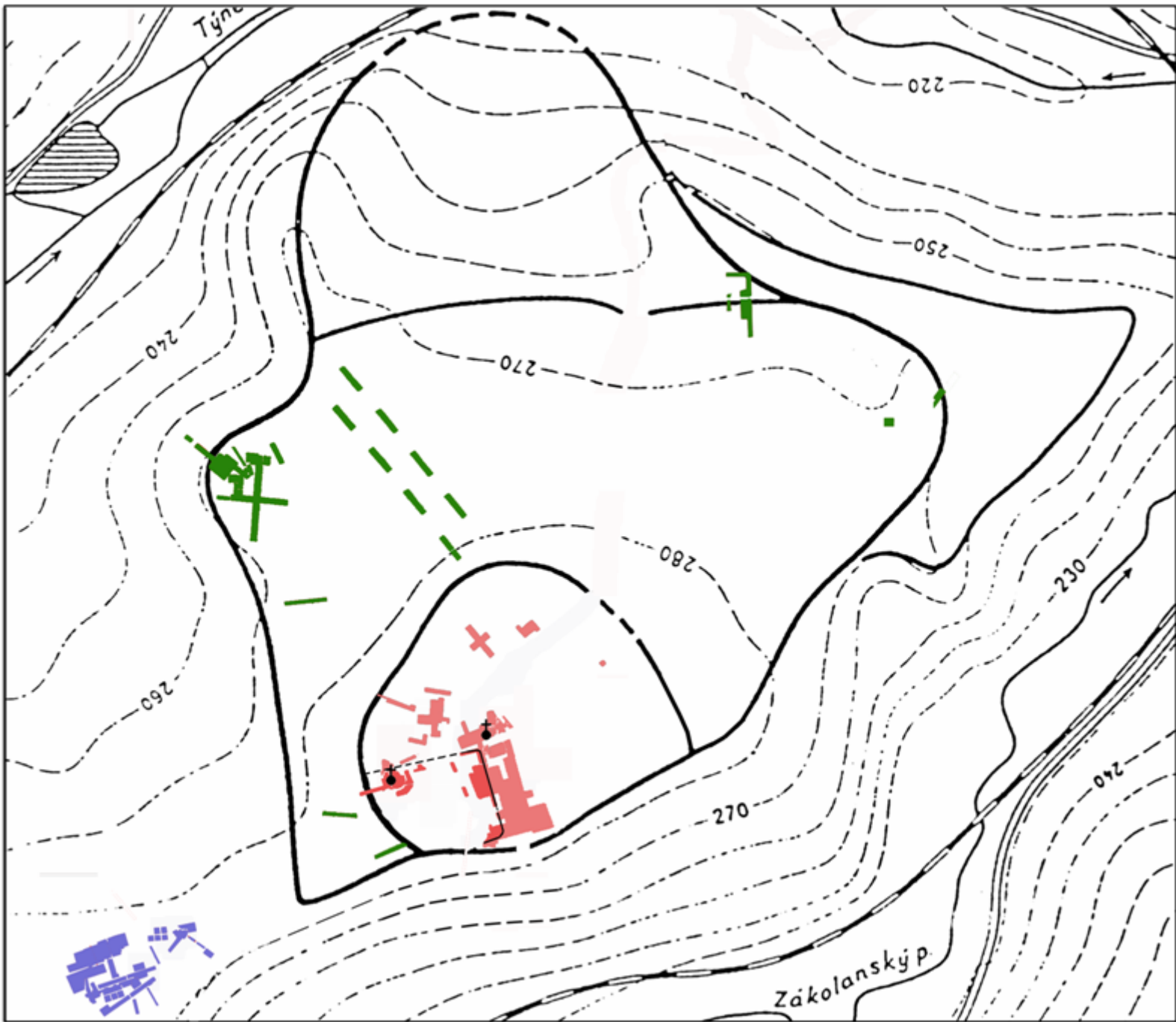


**předhradí, okolí a zázemí  
B U D Ě Č E  
(základní bilance)**



# Rekapitulace výzkumu



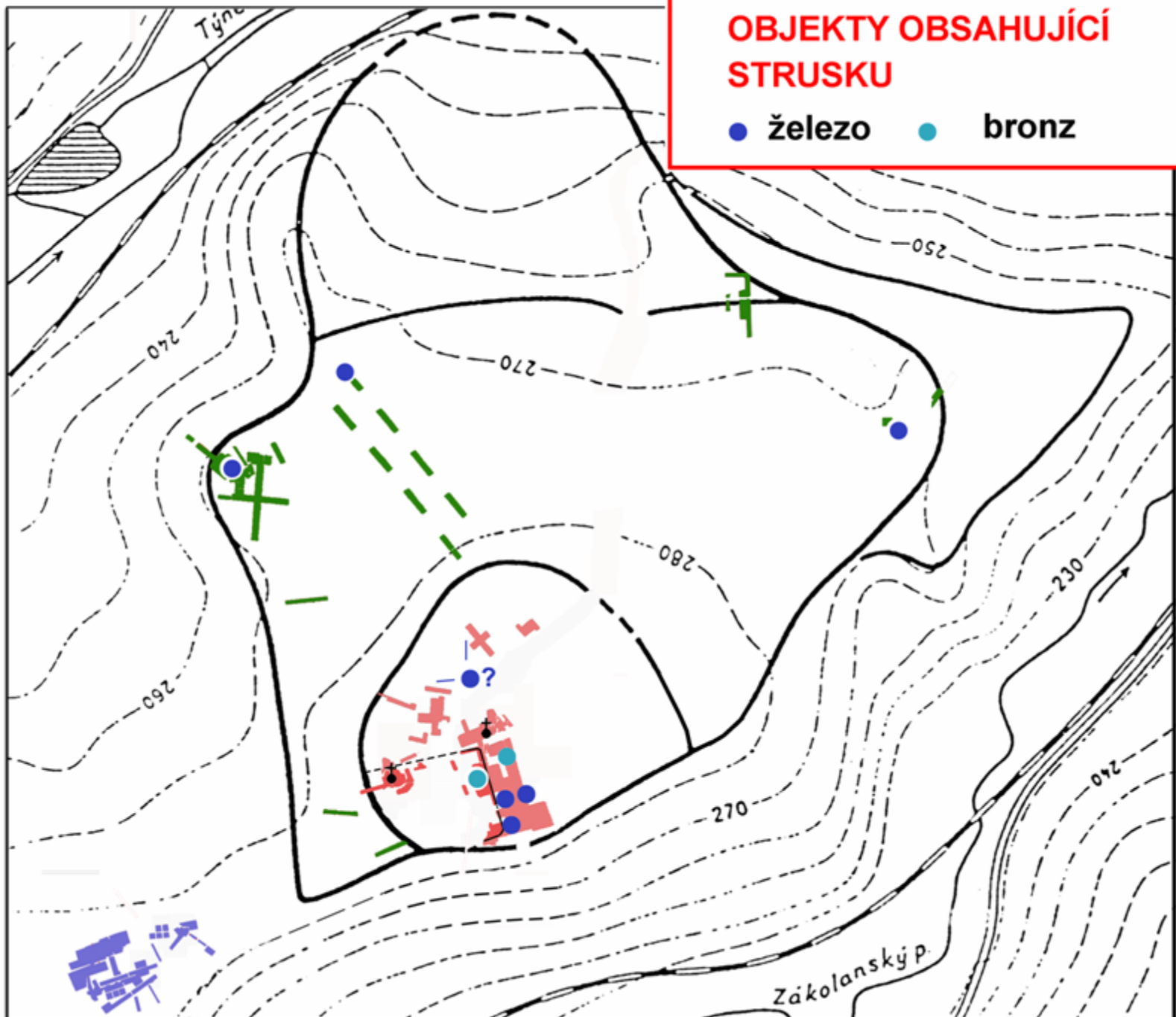


# Základní typy architektury v jednotlivých areálech

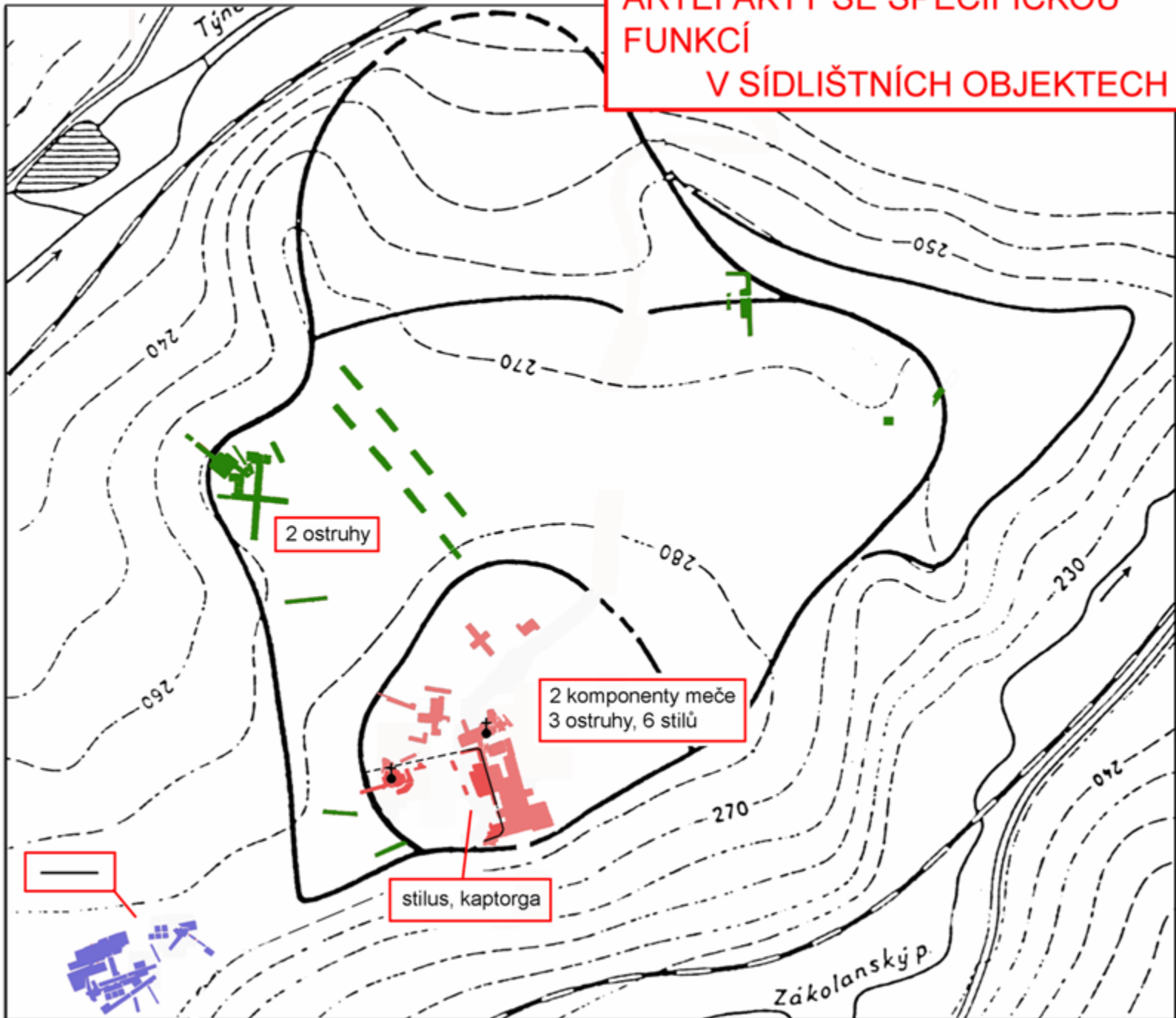
	„knížecí dvorec“	akropole mimo „knížecí dvorec“		první předhradí		okolí – „Na Týnici“
období	SH / MH	SH / MH	MH	SH / MH	MH	SH
sakrální architektura	+	-	+	-	-	-
zahloubená	+	+	-	-	-	+
kulová	+	+	?	+	?	?
roubená	?	?	+	+	+	?
roubená s kamennou podezdívkou	-	-	+	-	+	-
obilnice	-	+	-	+	-	-

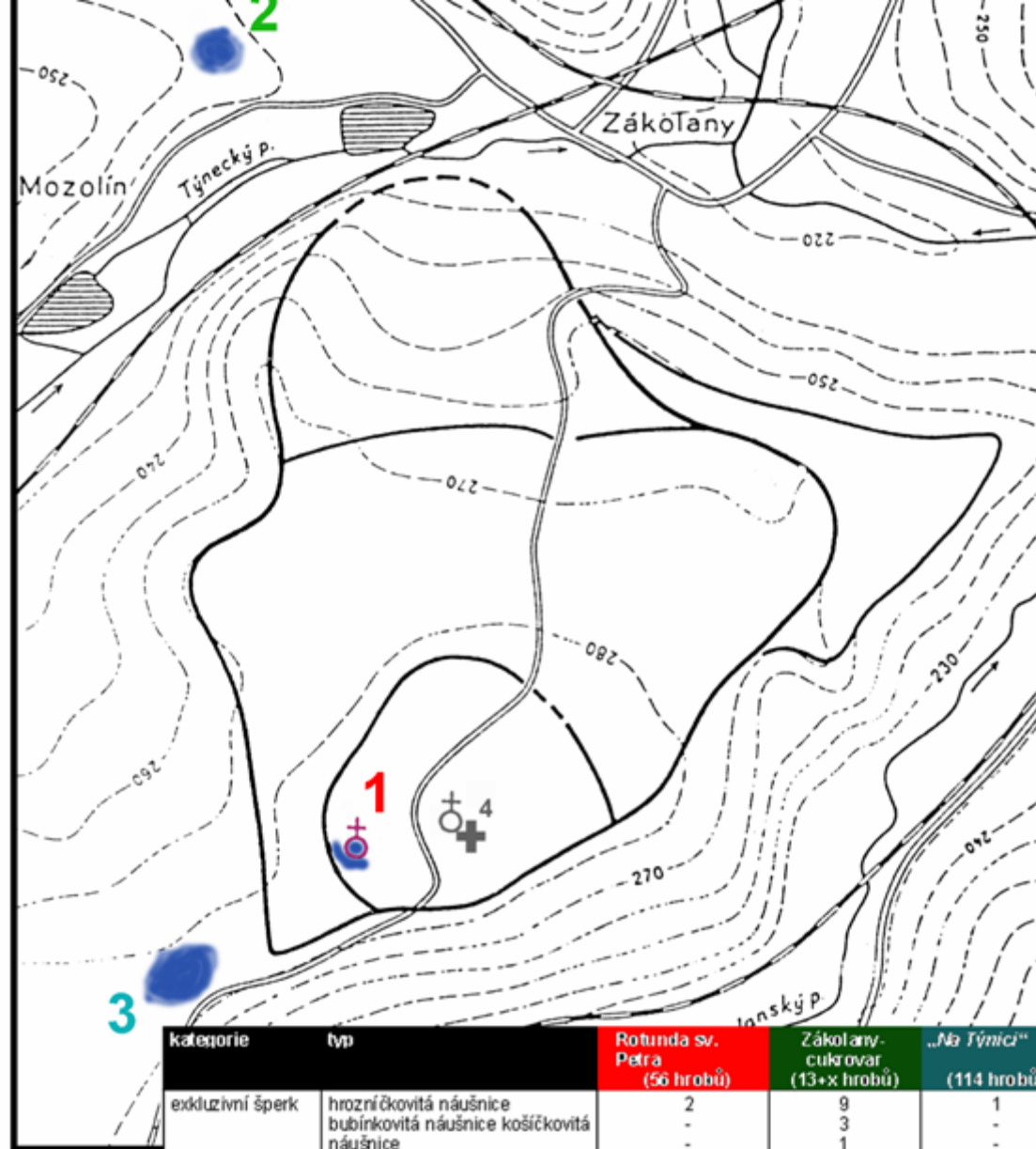
# OBJEKTY OBSAHUJÍCÍ STRUSKU

● železo ● bronz



ARTEFAKTY SE SPECIFICKOU  
FUNKCÍ  
V SÍDLIŠTNÍCH OBJEKTECH





kategorie	typ	Rotunda sv. Petra (56 hrobů)	Zákotany- cukrovar (13+x hrobů)	„Na Týnci“ (114 hrobů)	
exkluzivní šperk	hrozníkovitá náušnice	2	9	1	
	bubínkovitá náušnice	-	3	-	
	košíčkovitá náušnice	-	1	-	
	náušnice s uzlíčky	2	-	-	
	stříbrný nákrčník	1	-	-	
	gombík	3	3	-	
	křížek	1	-	-	
	celkem	8	16	1	
	výstroj jezce	ostruha	4	4	-
	nádobý	keramické	-	27	6
vědra		-	8	-	
pozorované protivampyrické zásahy na kostrách					



