

NEZNÁMÉ HROBKY NA PYRAMIDOVÝCH POLÍCH

aneb

výsledky nových geofyzikálních průzkumů v Jižním Abusíru

RNDr. Roman Křivánek

Archeologický ústav AV ČR Praha, Letenská 4, 118 00 Praha 1

Vybraná území geofyzikálního průzkumu

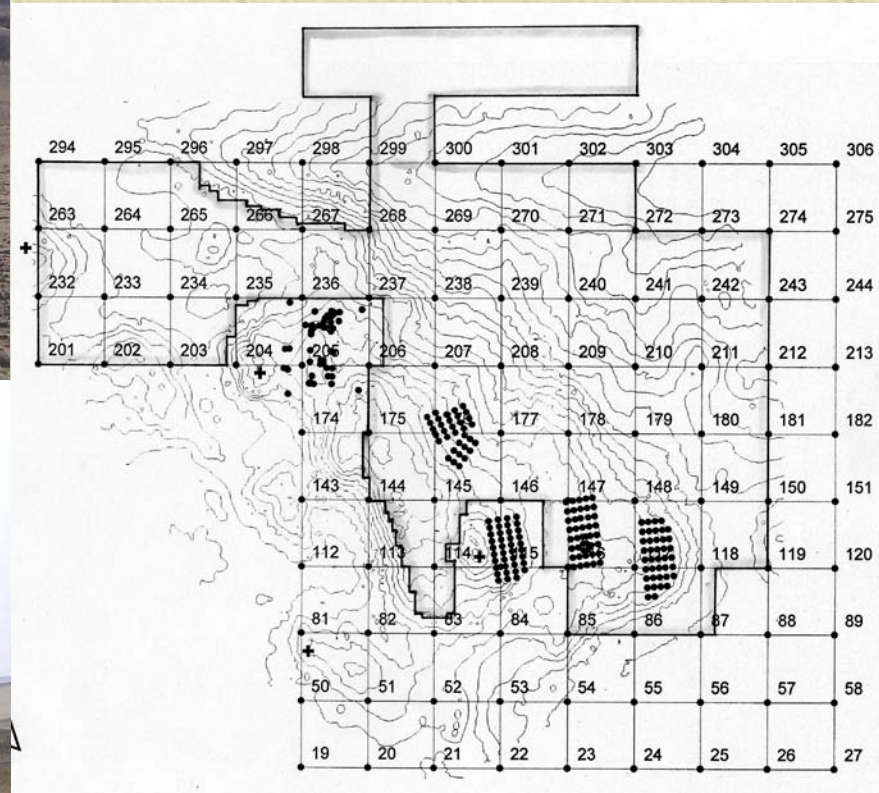
- ✦ Plocha SZ, SV až JV archeologicky zkoumaného hrobového komplexu vezíra Kara, jeho rodiny a soudce Intiho (3.-6. dynastie Staré říše, 28.-23. stol. př. n. l.), jižní část české archeologické koncese (zkoumaná plocha 11,5 ha)
- ✦ Plocha ve východním okolí dříve archeologicky zkoumané hrobky úředníka a kněze Fetektiho (5. dynastie, 24. stol. př. n. l.), severně hrobového komplexu vezíra Kara (zkoumaná plocha 1,25 ha)
- ✦ Předpokládaná plocha starého výzkumu egyptských archeologů bez známých výsledků (Stará říše) na svahu nad zaniklým abusířským rybníkem (zkoumaná plocha 0,5 ha)
- ✦ Plocha s dříve archeologicky zkoumanou hrobkou (Stará říše) na svahu nad zaniklým abusířským rybníkem (zkoumaná plocha 2 ha)
- ✦ Plocha JV hrobek kněze Iufaa a admirála a lékaře Udžahorresneta (Sajsko-perské období, Pozdní doba, 6.-5. stol. př. n. l.), jižně abusířského pyramidového komplexu (zkoumaná plocha 2,25 ha)

**Plocha SZ, SV až JV archeologicky zkoumaného hrobového komplexu vezíra Kara,
jeho rodiny a soudce Intiho**



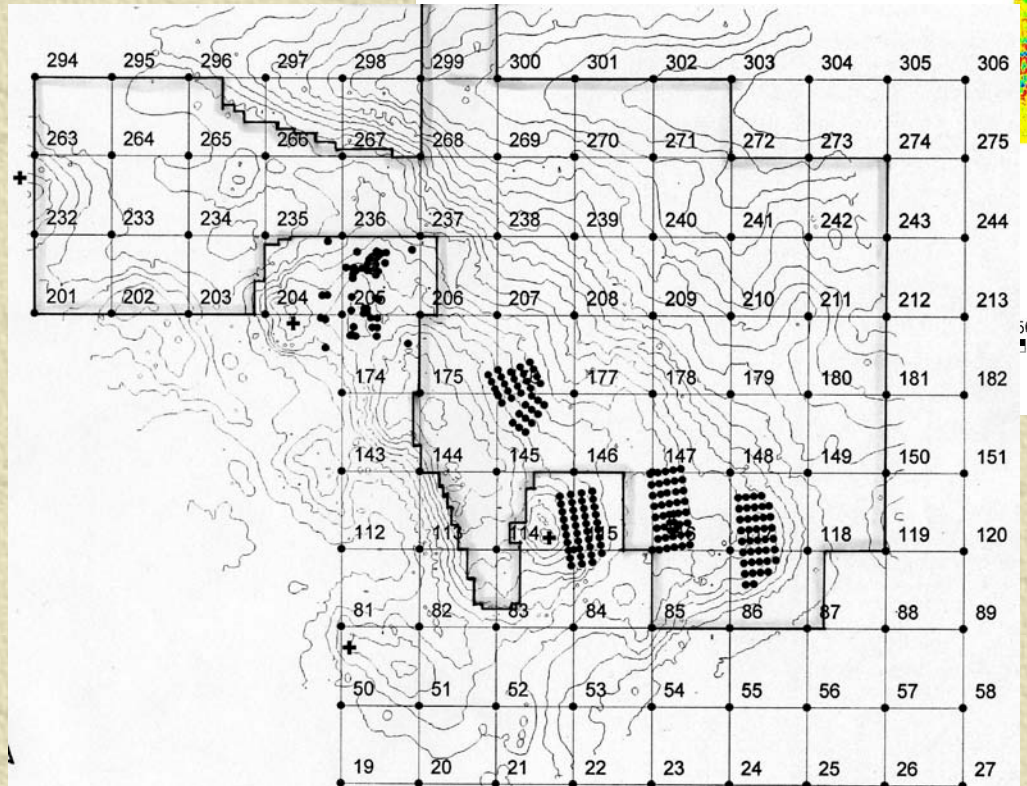
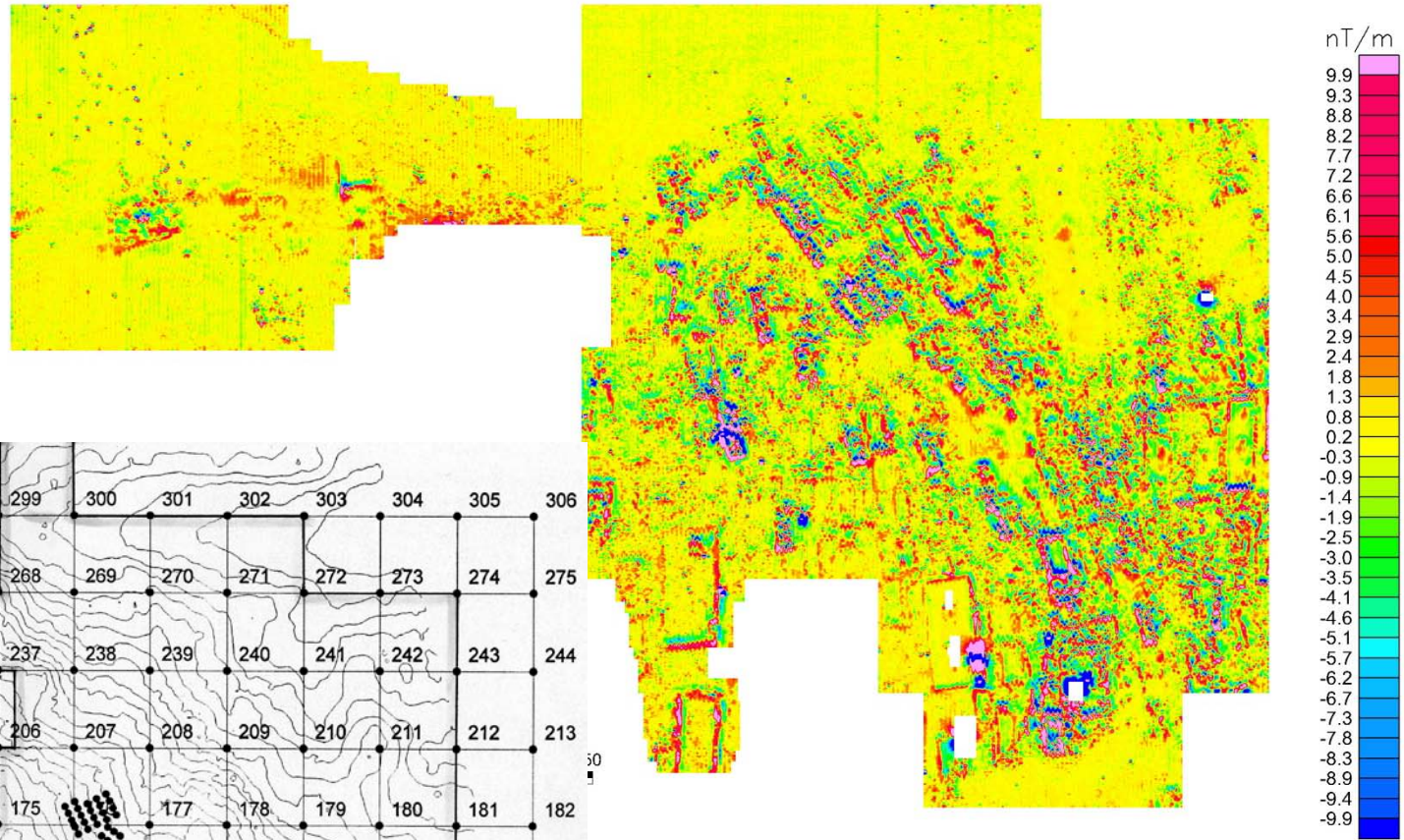
terénní podmínky magnetometrického průzkumu v jižní Abusíru

Plocha SZ, SV až JV archeologicky zkoumaného hrobového komplexu vezíra Kara, jeho rodiny a soudce Intiho



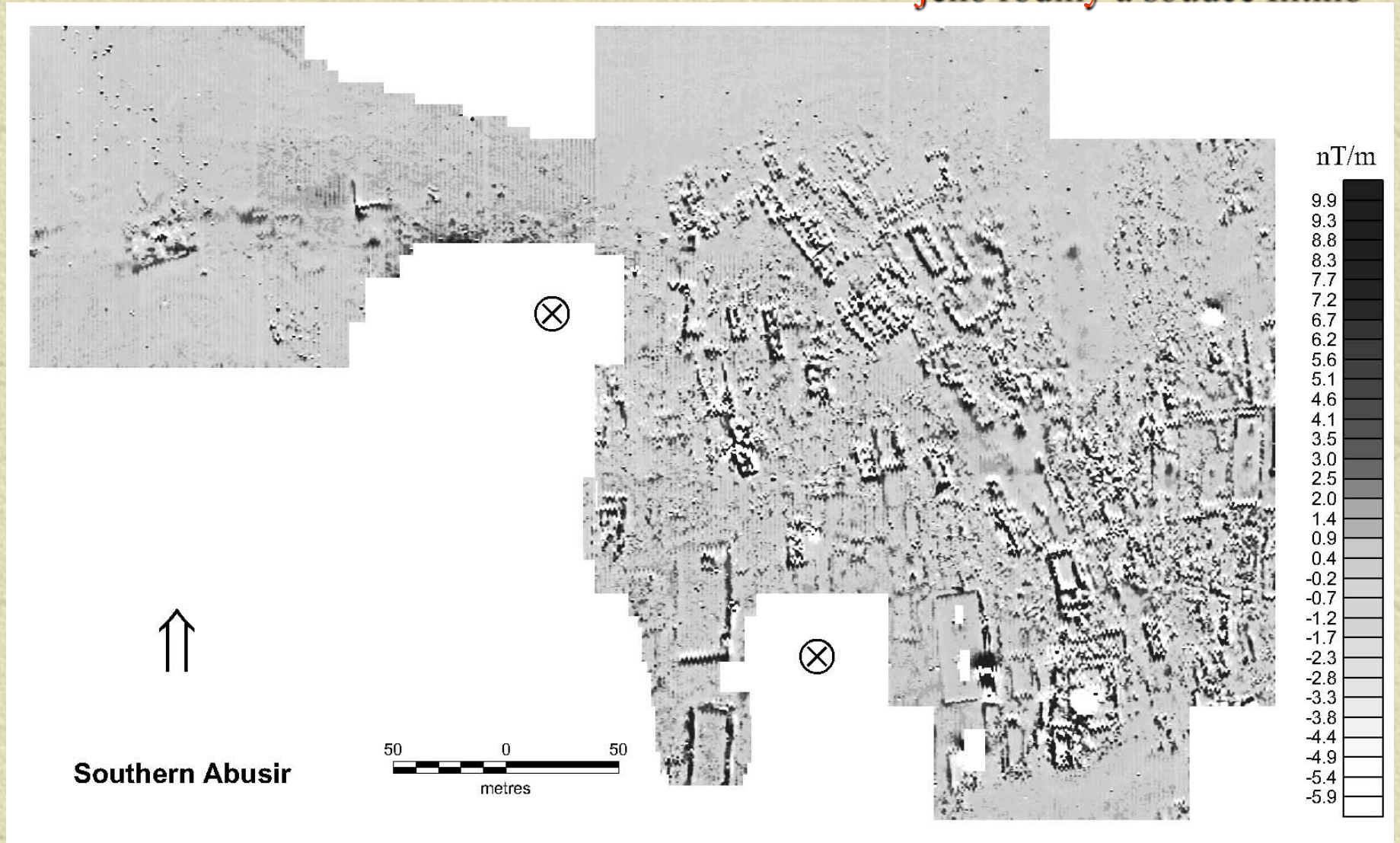
různě ukloněné a členité terény v okolí archeologického výzkumu soukromých hrobek v jižním Abusíru

Plocha SZ, SV až JV archeologicky zkoumaného hrobového komplexu vezíra Kara, jeho rodiny a soudce Intiho (28.-23. stol. př. n. l.)



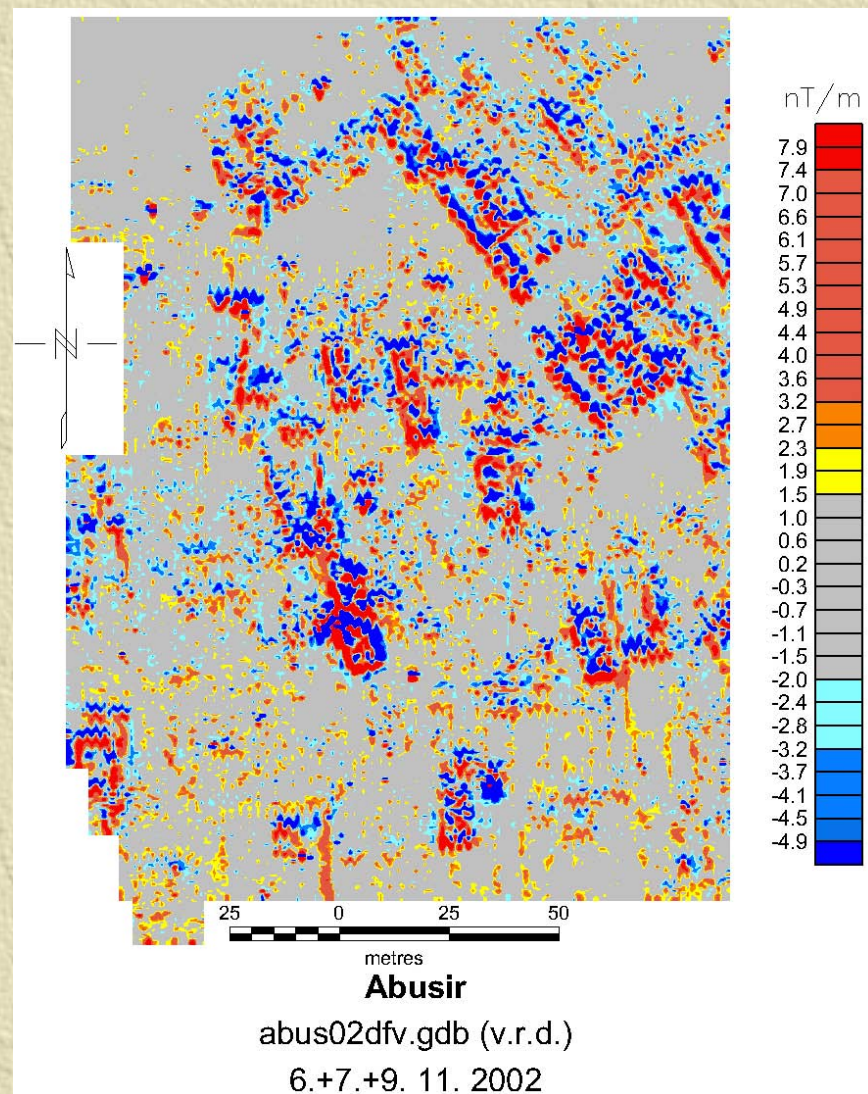
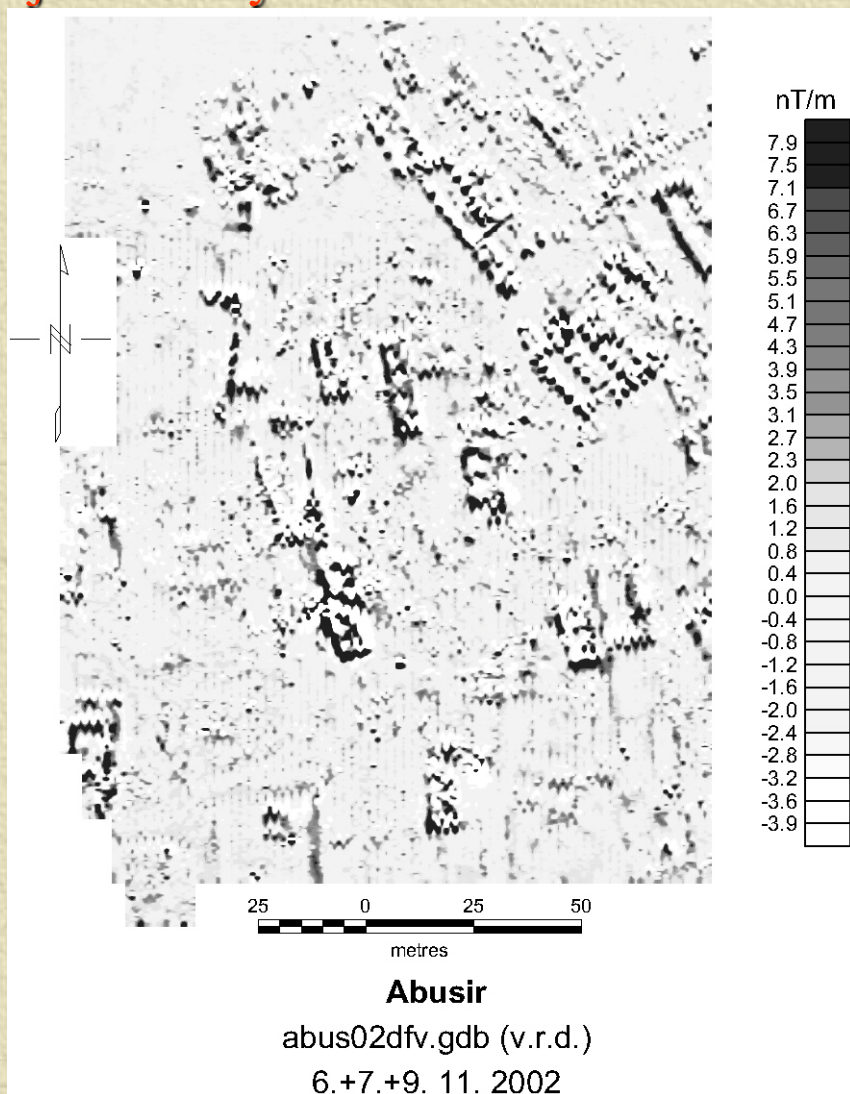
plocha
magnetometrického
průzkumu: 11,5 ha

Plocha SZ, SV až JV archeologicky zkoumaného hrobového komplexu vezíra Kara, jeho rodiny a soudce Intiho



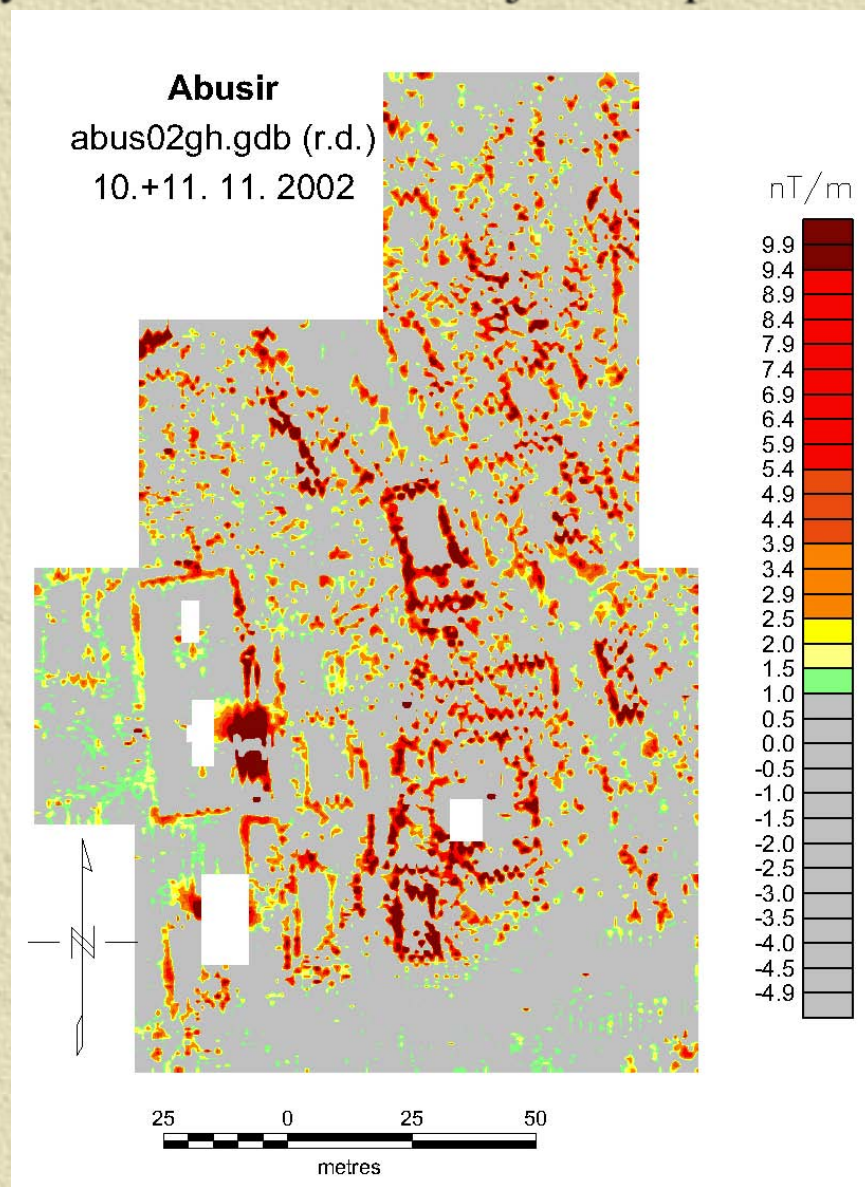
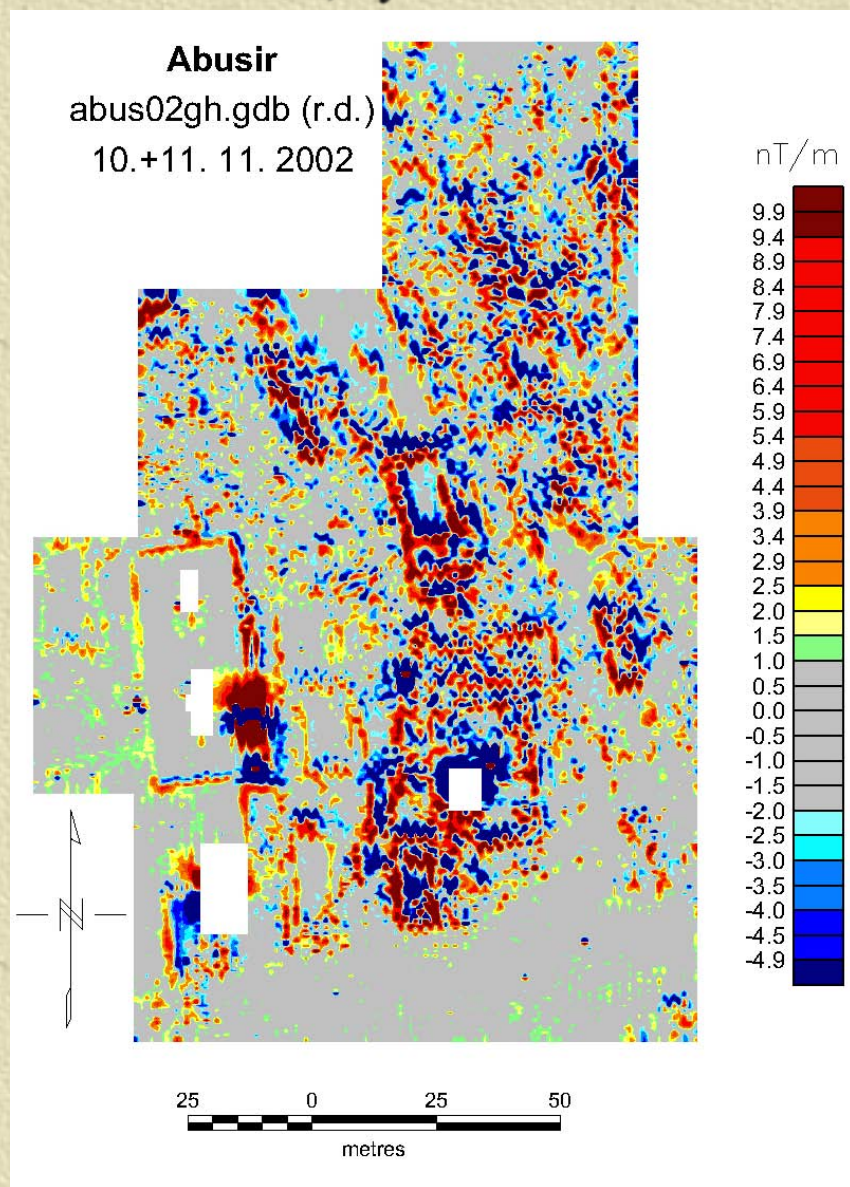
plocha magnetometrického průzkumu: 11,5 ha

Plocha východně archeologicky zkoumaného hrobového komplexu vezíra Kara, jeho rodiny a soudce Intiho



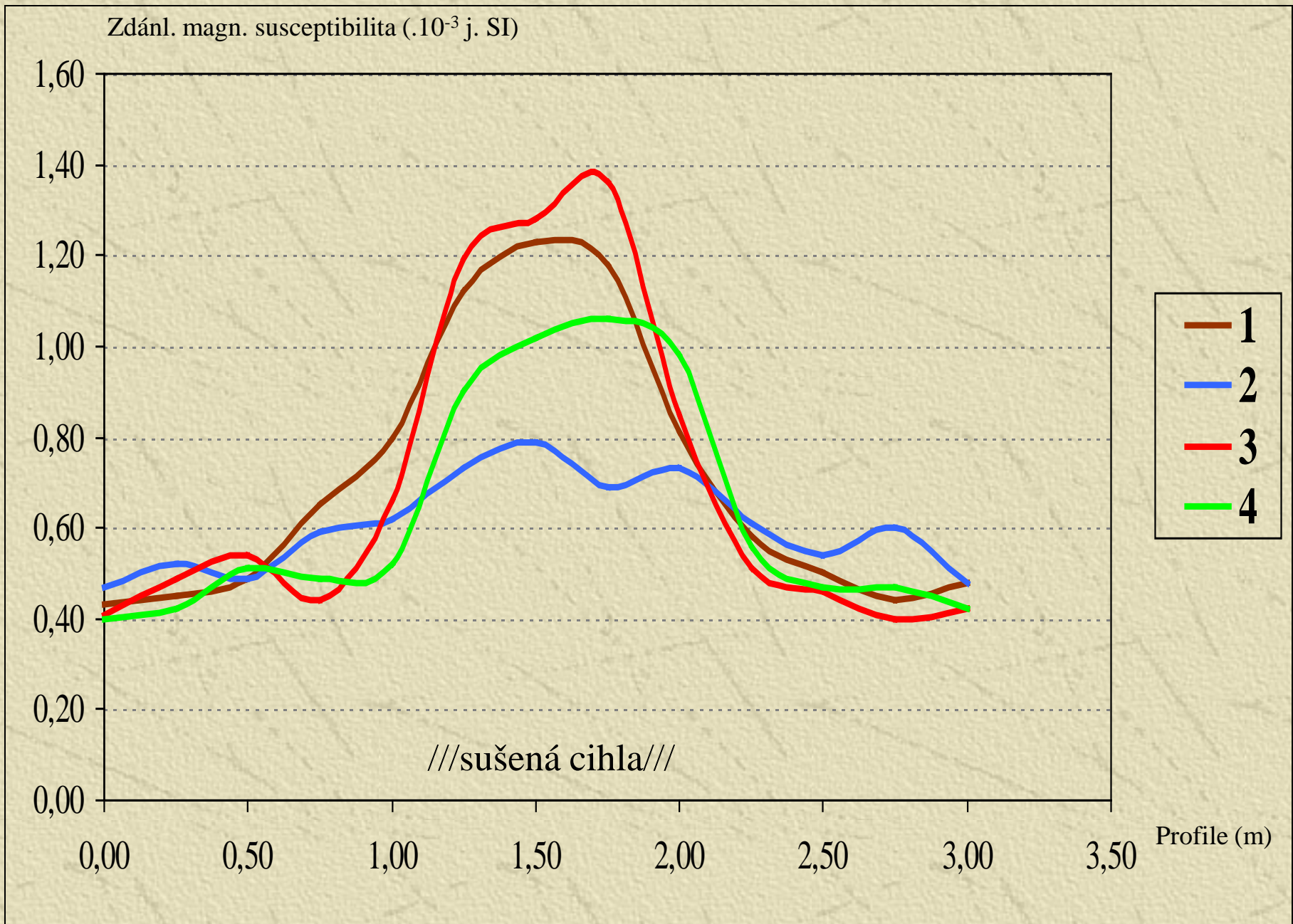
detail plochy magnetického průzkumu: cca 3 ha

Plocha JV archeologicky zkoumaného hrobového komplexu vezíra Kara, jeho rodiny a soudce Intiho, východně dříve zkoumaných hrobek úředníků Iteje a Kaapera

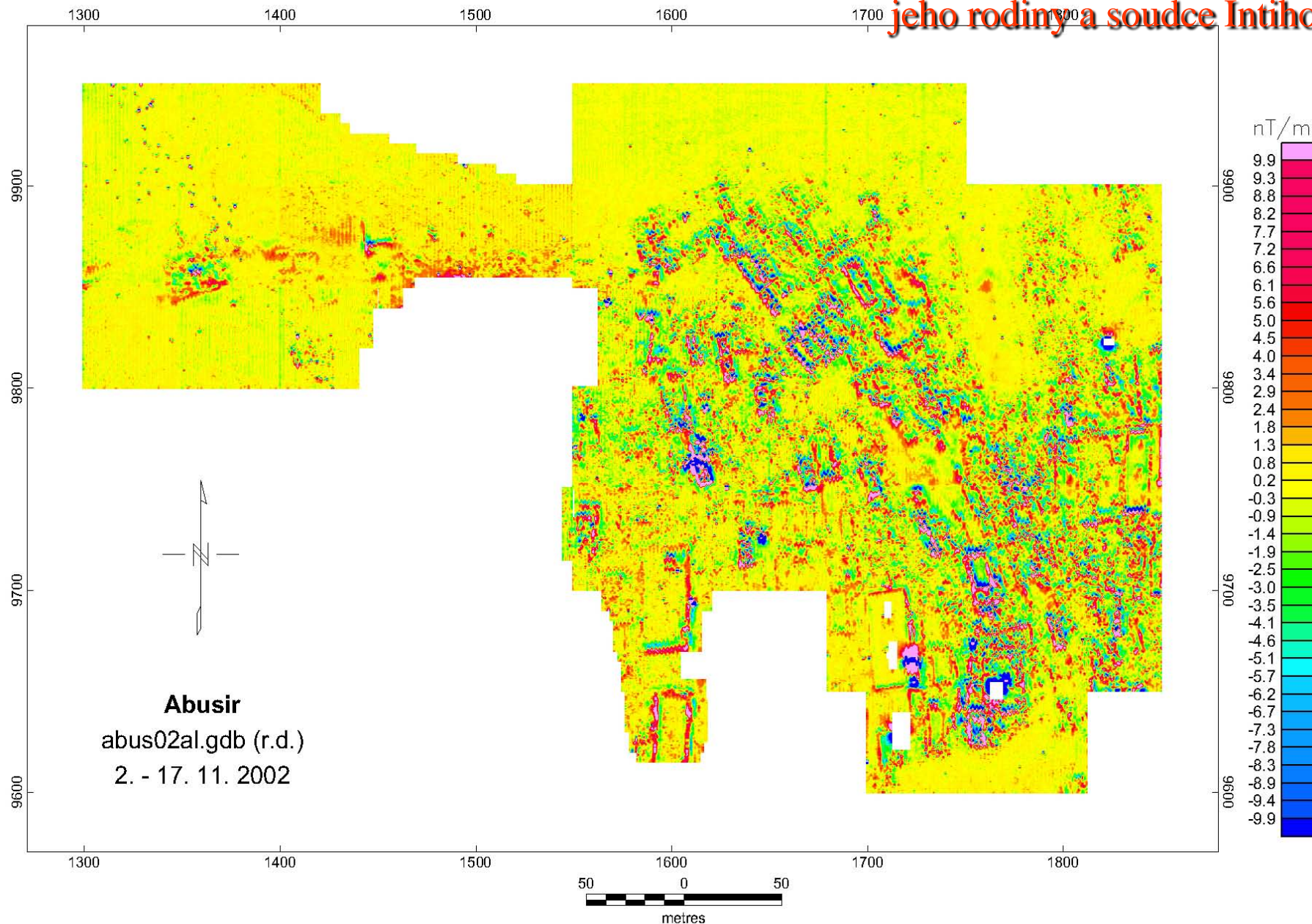


detail plochy magnetometrického průzkumu: approx. 2 ha

Variabilita magnetických vlastností zdiva ze sušených nepálených cihel různých hrobek



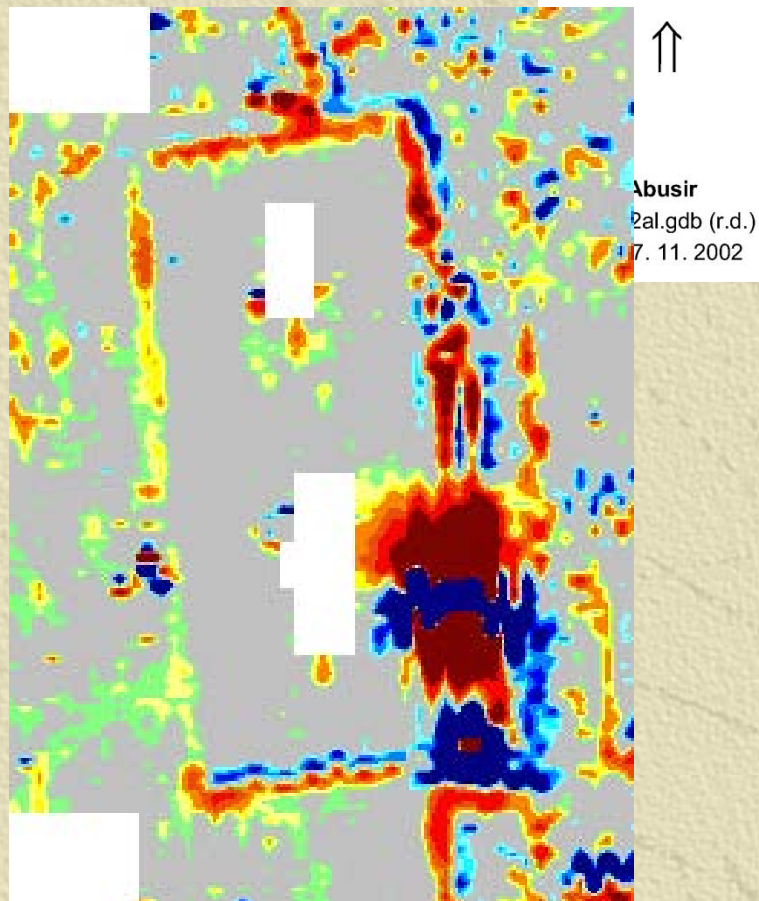
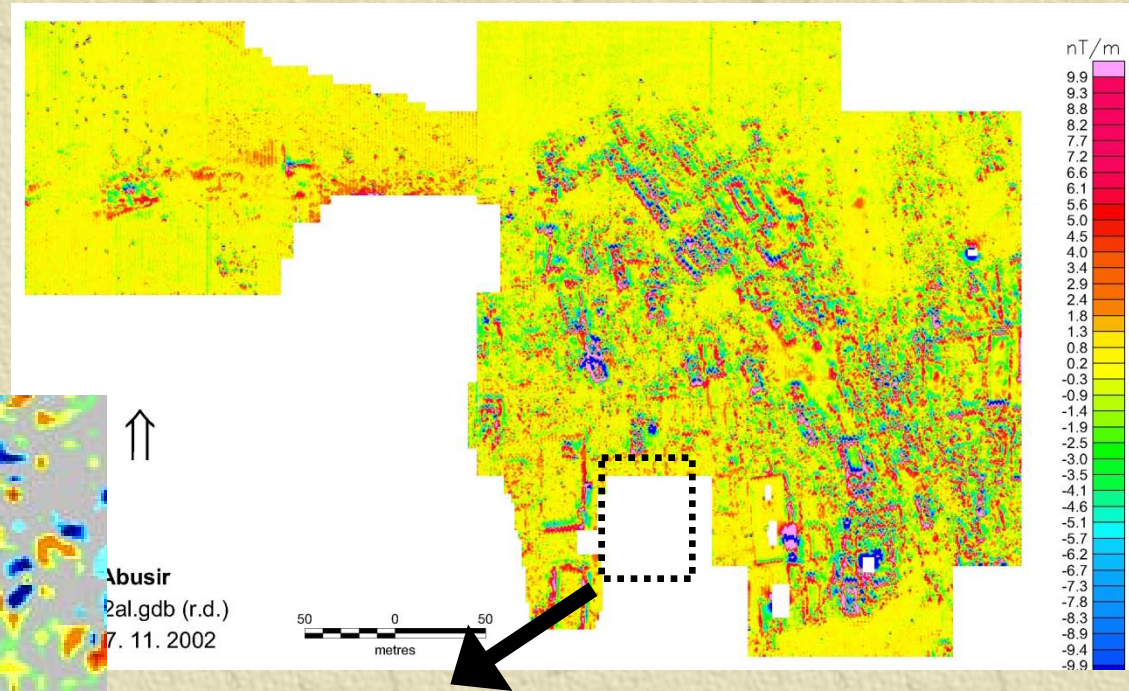
Plocha SZ, SV až JV archeologicky zkoumaného hrobového komplexu vezíra Kara, jeho rodiny a soudce Intiho



plocha magnetometrického průzkumu: 11,5 ha

Plocha JV archeologicky zkoumaného hrobového komplexu vezíra Kara, jeho rodiny

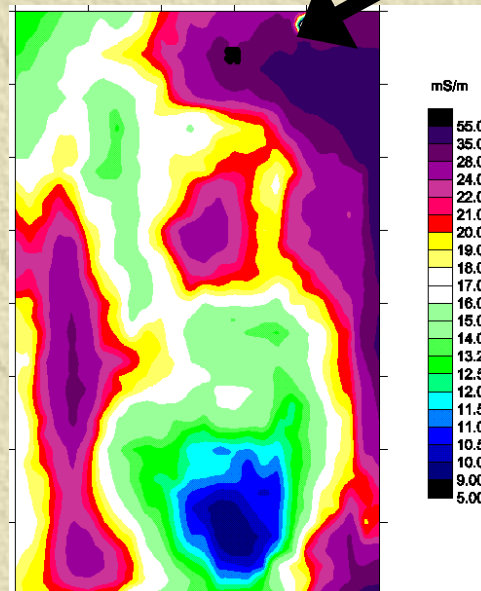
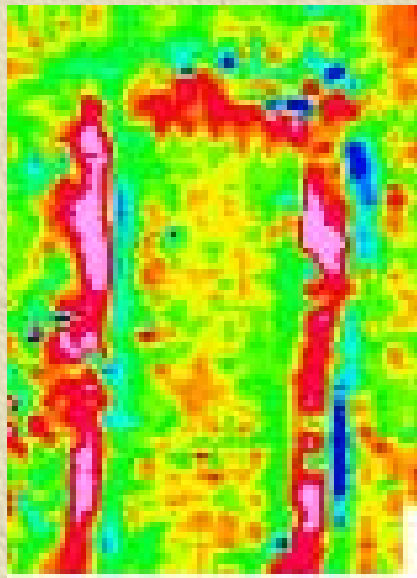
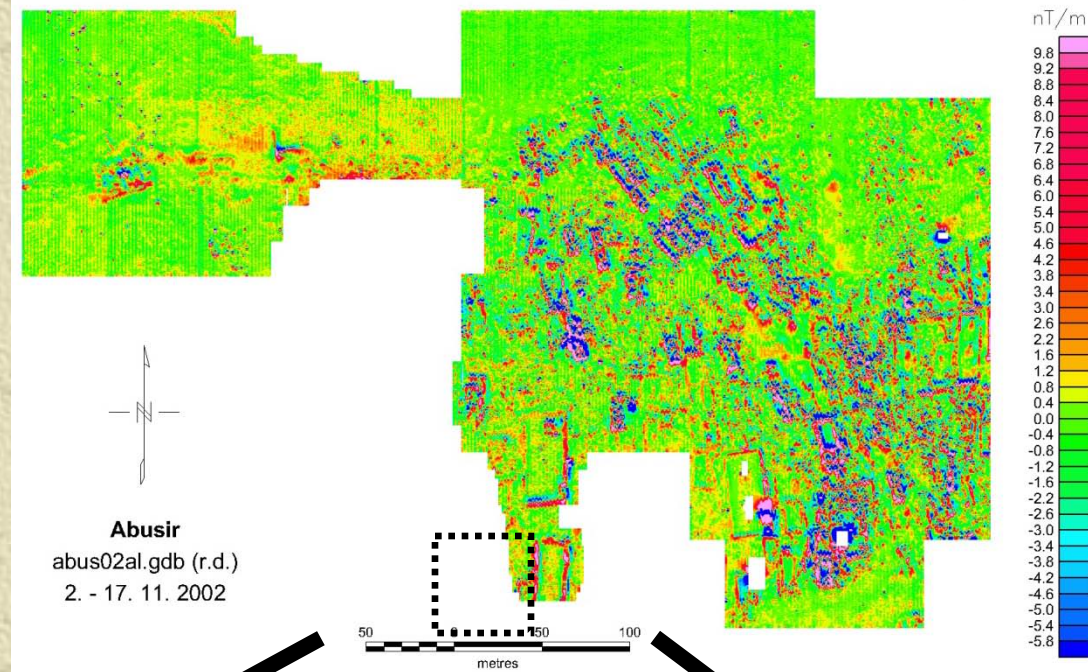
a soudce Intiho, východně
dříve zkoumaných hrobek
úředníků Iteje a Kaopera



ověřovací magnetometrický průzkum nad dříve zkoumanou hrobkou kněze Hetepiho

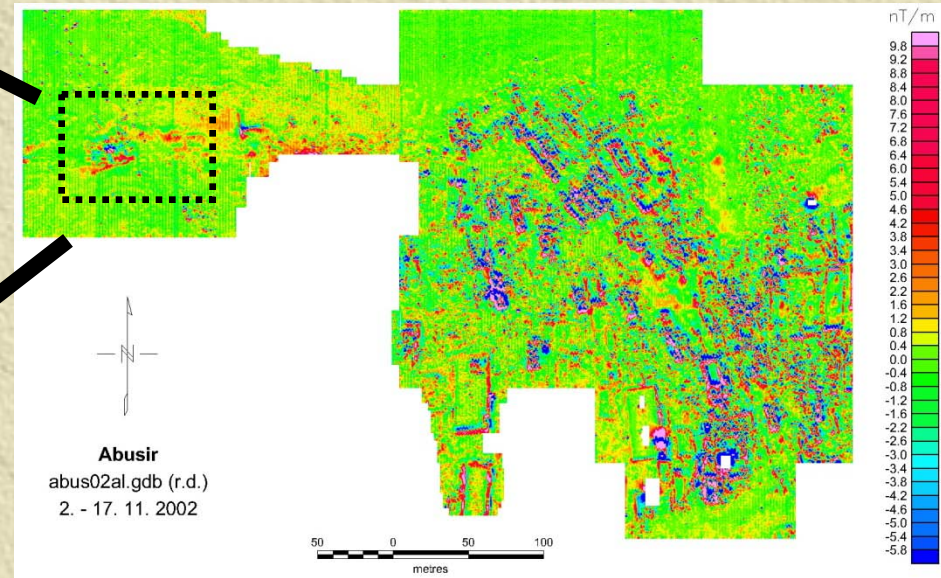
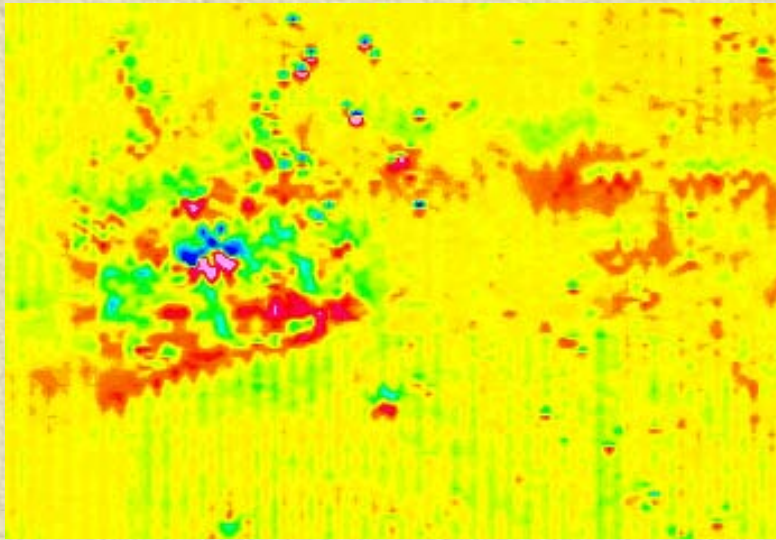
Plocha JV archeologicky zkoumaného hrobového komplexu vezíra Kara, jeho rodiny

a soudce Intiho, východně
dříve zkoumaných hrobek
úředníků Iteje a Kaopera

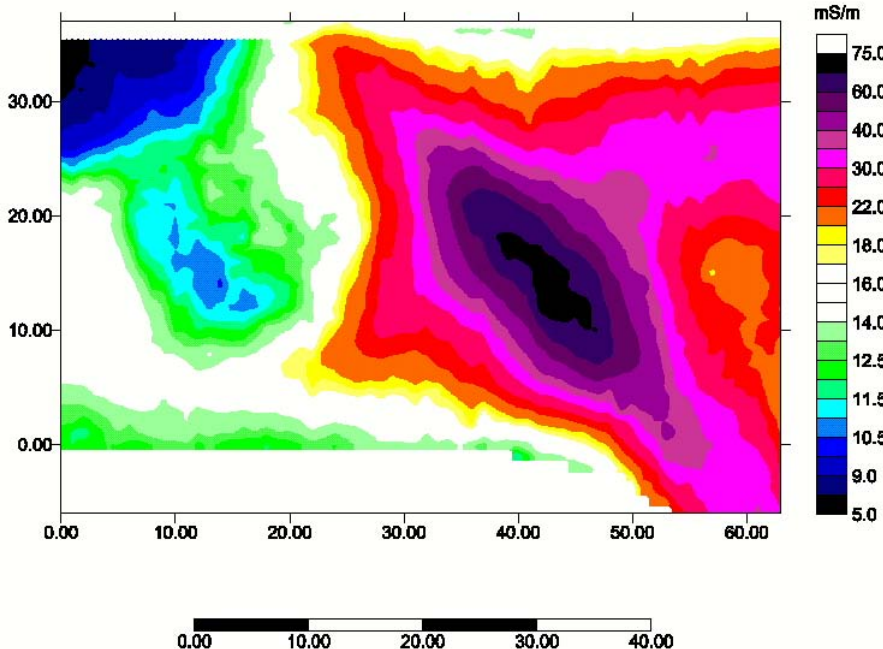


magnetometrický a elektromagnetický průzkum plochy cca 50x30 m

Plocha SZ archeologicky zkoumaného hrobového komplexu vezíra Kara, jeho rodiny a soudce Intiho

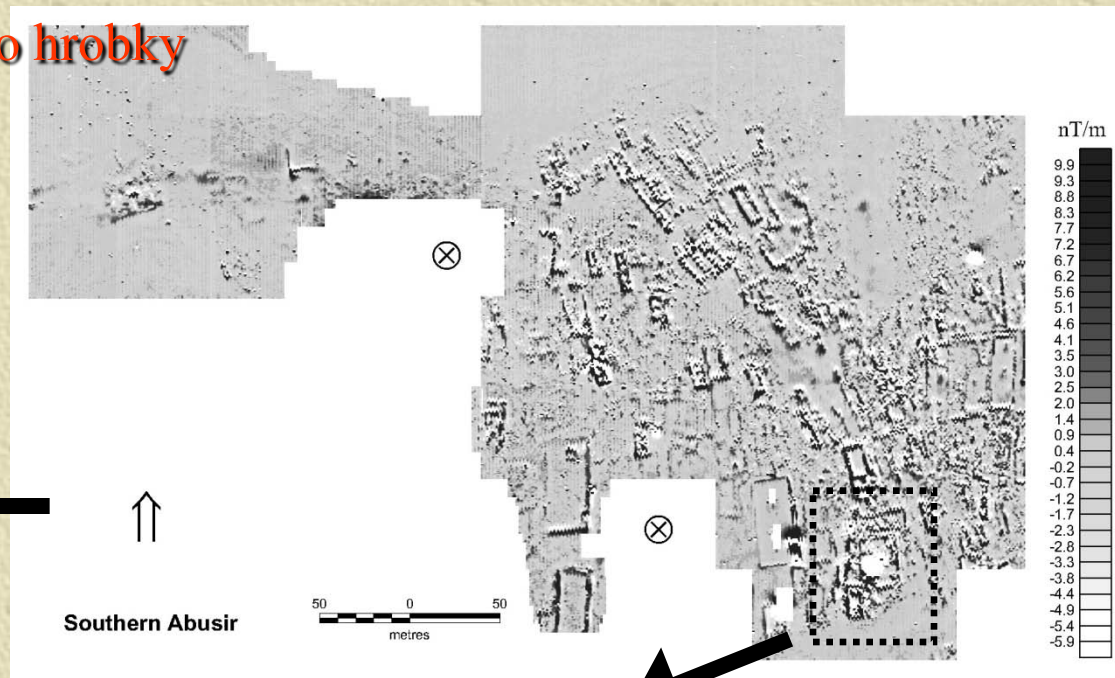
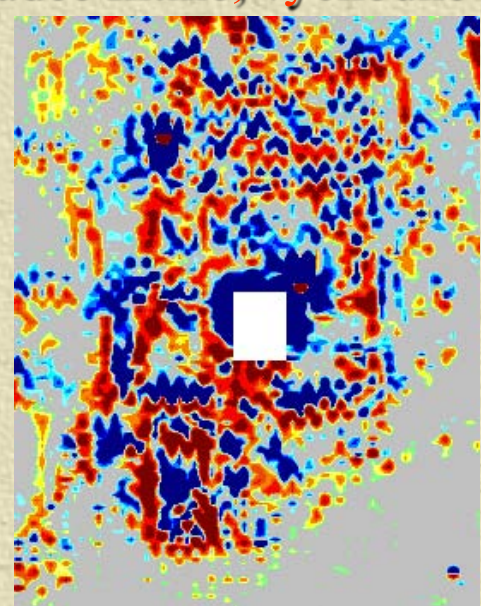


Abusir - EM-38B (vodivost) - 18. + 25. 11. 2002

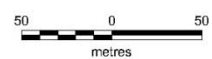


magnetometrický a elektromagnetický
průzkum plochy cca 60x35 m

Plocha JV archeologicky zkoumaného hrobového komplexu vezíra Kara, jeho rodiny a soudce Intiho, východně Hetepiho hrobky

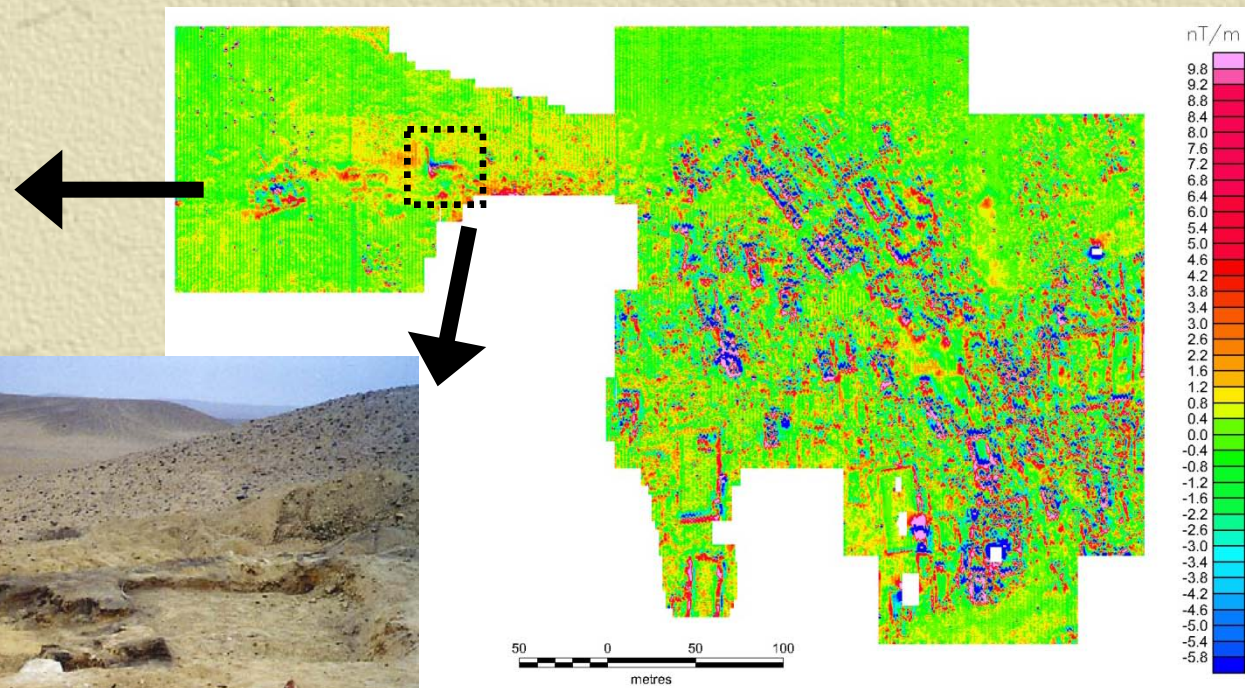
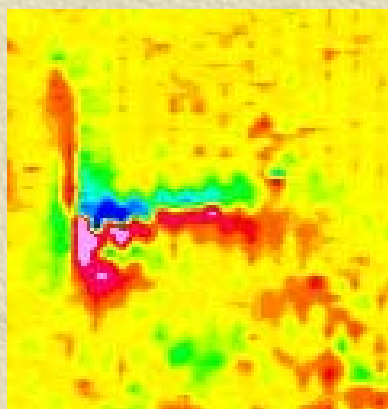


Southern Abusir



první archeologické ověření výsledků magnetometrického průzkumu

Plocha SZ archeologicky zkoumaného hrobového komplexu vezíra Kara, jeho rodiny a soudce Intiho

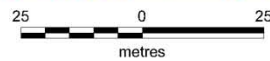
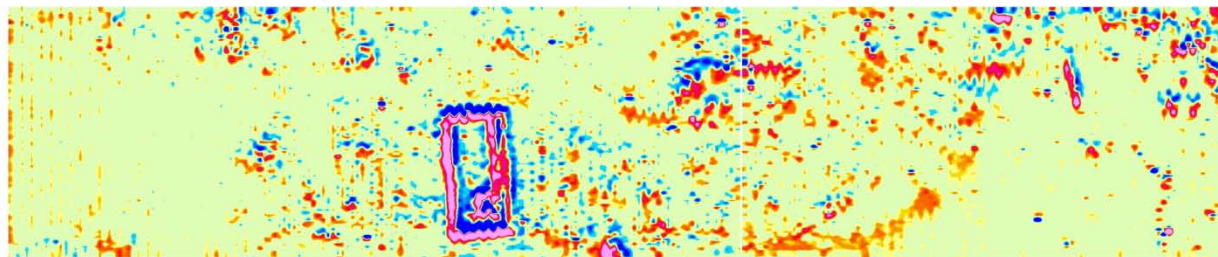
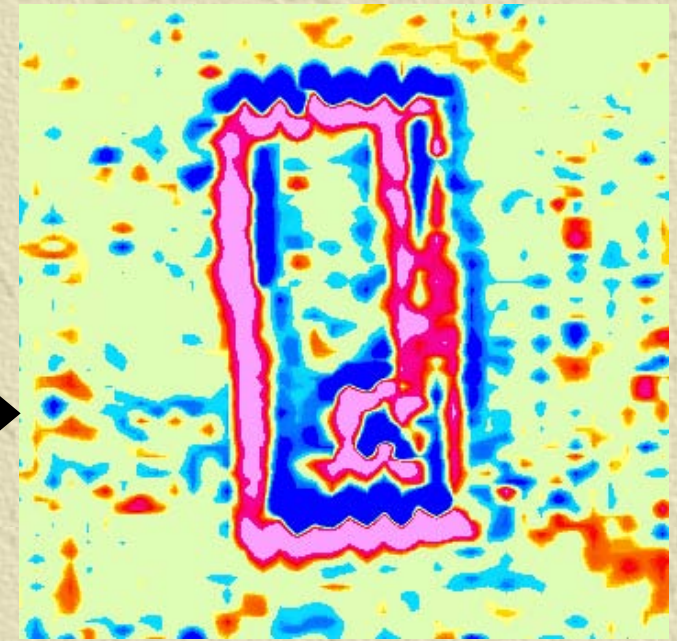


první archeologické ověření výsledků magnetometrického průzkumu

Shrnutí výsledků

- ✦ Areál pohřebiště v jižním Abusíru pokračuje minimálně na dalších 7-8 ha východně až JV probíhajících archeologických výzkumů hrobového komplexu vezíra Kara, jeho rodiny a hrobky soudce Intiho
- ✦ Rozličné podpovrchové objekty pravoúhlého půdorysu (nejpravděpodobněji pozůstatky hrobek) byly magnetometrickým průzkumem identifikovány nejen v prostoru vyvýšené planiny, ale také na nižších ukloněných svazích směrem ku prostoru severní Sakkáry a ku předpokládanému okraji zaniklého abusírského rybníka
- ✦ I z různých rozměrů, tvarů, orientací, možného vnitřního členění či různých magnetických vlastností stavebních materiálů lze předpokládat, že pravoúhlé objekty rozsáhlého pohřebiště budou velice pravděpodobně pocházet z delšího období (více dynastií) Staré říše

Plocha s dříve archeologicky zkoumanou hrobkou (Stará říše) na svahu nad zaniklým abusířským rybníkem



nT/m

-4.9 -4.3 -3.6 -2.9 -2.2 -1.5 -0.8 -0.1 0.6 1.3 2.0 2.7 3.4 4.0 4.7 5.4 6.1 6.8 7.5

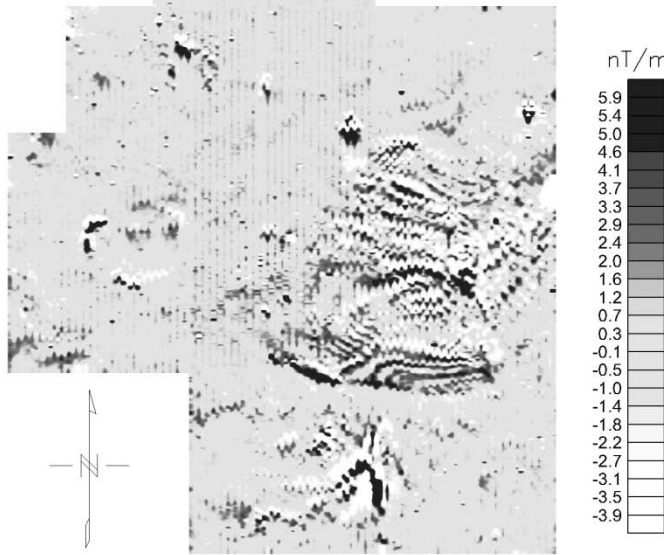
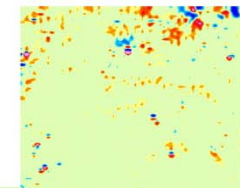
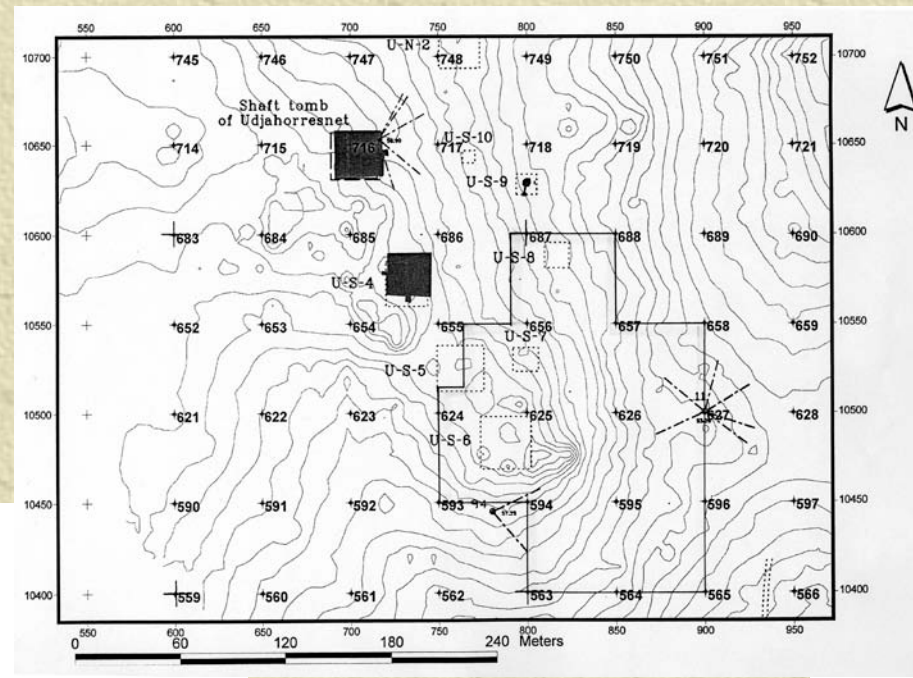


Abusir
abus02op.gdb (r.d.
23.+24. 11. 2002

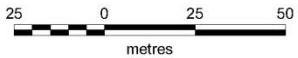
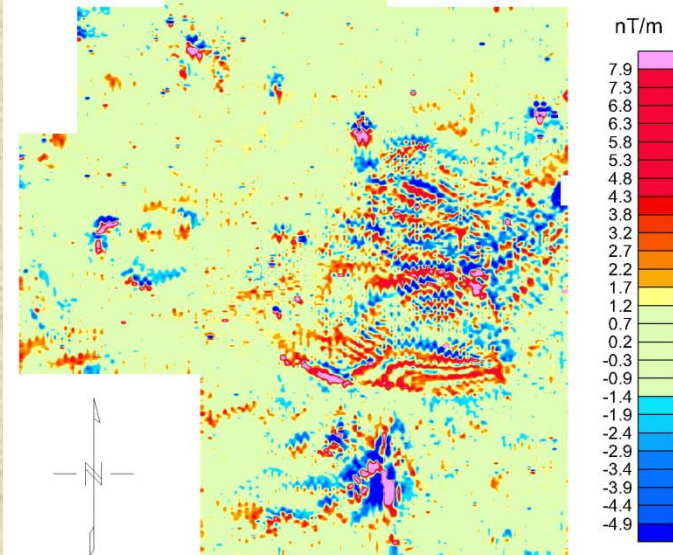
plocha
magnetometrického
průzkumu: 2 ha

Plocha JV hrobek kněze Iufaa a admirála a lékaře Udžahorresneta (Sajsko-perské období,

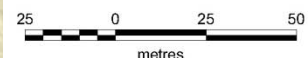
Pozdní doba,
6.-5. stol. př. n. l.)



plocha magnetometrického
průzkumu: 2,25 ha



Abusir
abus02qr.gdb (r.d.)
27. + 28. 11. 2002



Abusir
abus02qr.gdb (r.d.)
27. + 28. 11. 2002

Literatura

- ✦ *Bárta, M. – Brůna, V. – Křivánek, R. 2003: Research at South Abusir in 2001-2002 – methods and results. Průzkum jižního Abúsíru v letech 2001-2002 – metody a výsledky. Památky archeologické XCIV, 49-82.*
- ✦ *Křivánek, R. – Bárta, M., 2003: Geophysical prospection in South Abusir, Egypt, 2002. Archaeologia Polona, vol. 41: 2003 (Herbich, T. (ed.): Archaeological prospection - 5th International Conference on Archaeological Prospection, Cracow 10.-14. 9. 2003), Warsaw, pp. 220-223.*
- ✦ *Křivánek, R. – Bárta, M. 2003: Geophysical prospection in South Abusir, Egypt, 2002. In: M. O. Altan (ed.): Proceedings of the XIXth International Symposium CIPA 2003, New Perspectives To Save Cultural Herritage, Antalya (Turkey) 30 September – 04 October, 2003, CIPA Istambul, 392-394.*
- ✦ *Křivánek, R. 2003: Geofyzikální průzkum v jižním Abúsíru, 2002. In: J. Mynářová (ed.): Pražské egyptologické studie (PES) II, Praha, 79-95.*
- ✦ *Křivánek, R. 2004: Příklady různých měřítek a cílů magnetometrického měření na archeologických lokalitách v roce 2002. In: V. Hašek -R. Nekuda- M. Ruttkay (eds): Ve službách archeologie V, Brno, 104-114.*