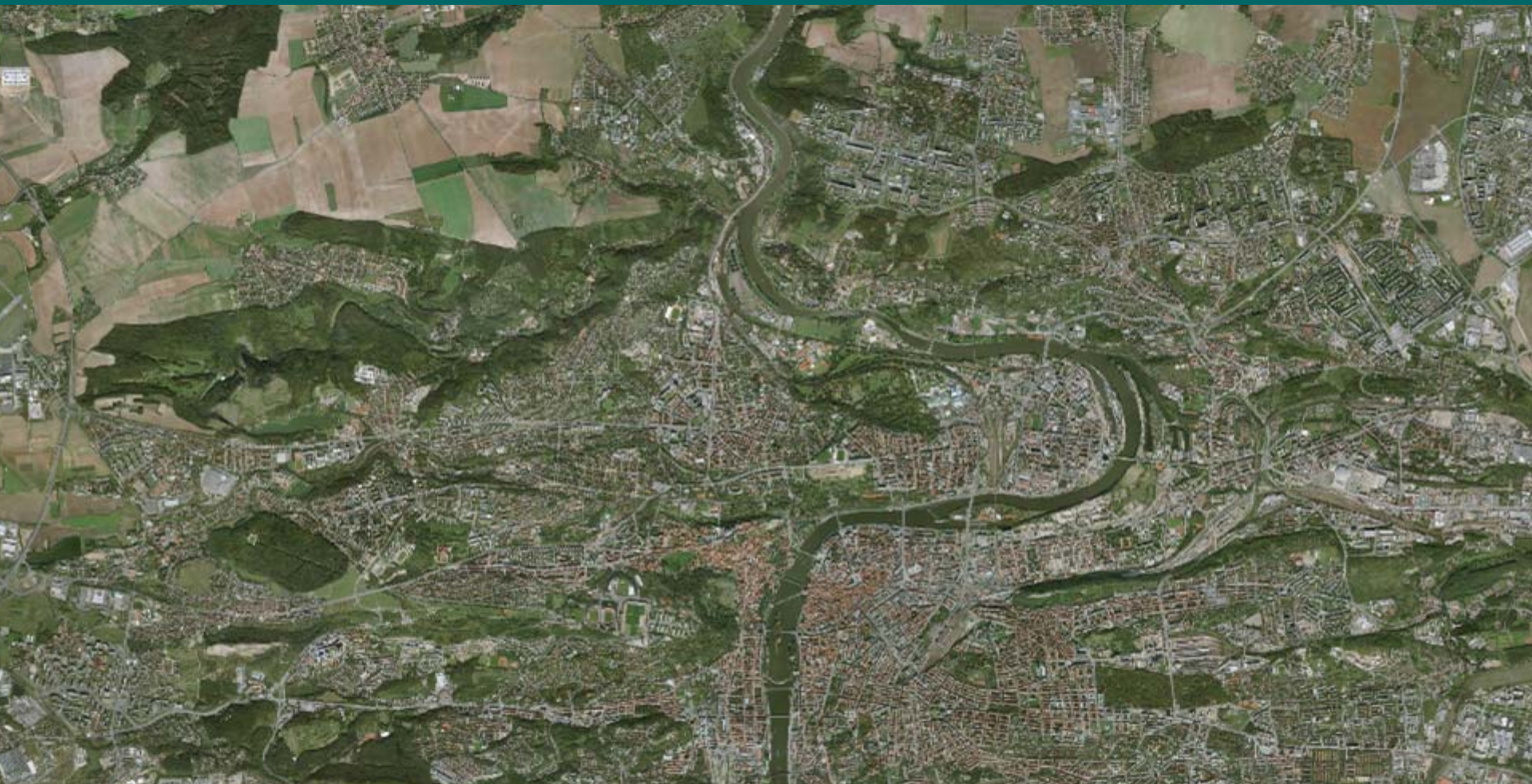




ÚZEMNÍ PLÁN PRAHY KONCEPT - 1. ČTENÍ



PRA
PRA
PRA
PRA

HA
GUE
GA
G

Útvar rozvoje
HLAVNÍHO MĚSTA PRAHY

up
hlavní město
Praha
koncept



**Programové prohlášení
Rady hlavního města Prahy pro volební období 2006–2010**

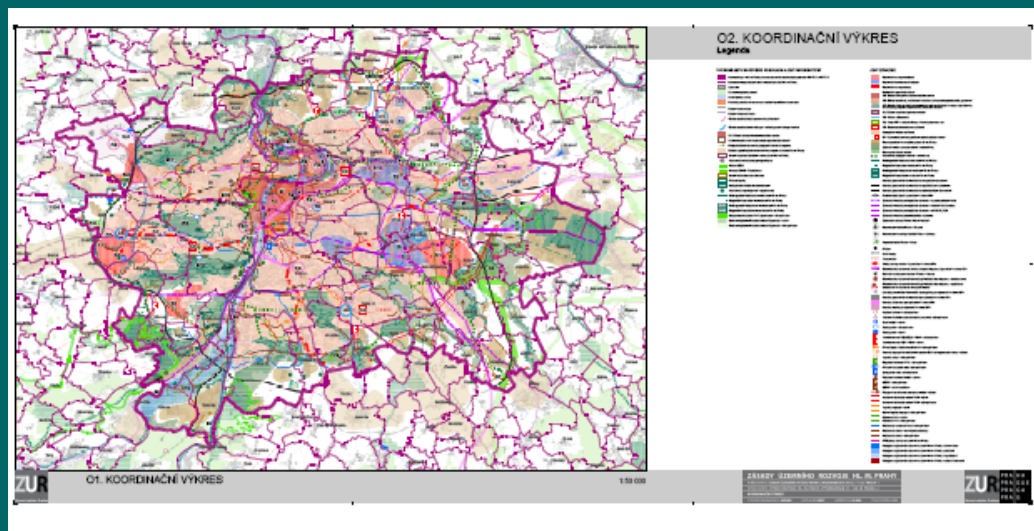
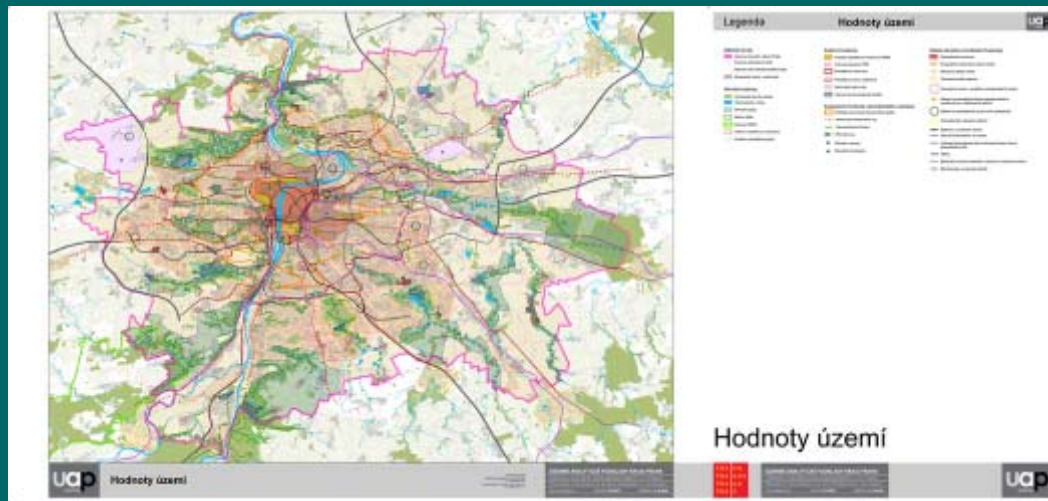
Praha – město pro život

Hlavním úkolem v oblasti územního plánování je

- **připravit nový návrh Územního plánu Prahy**

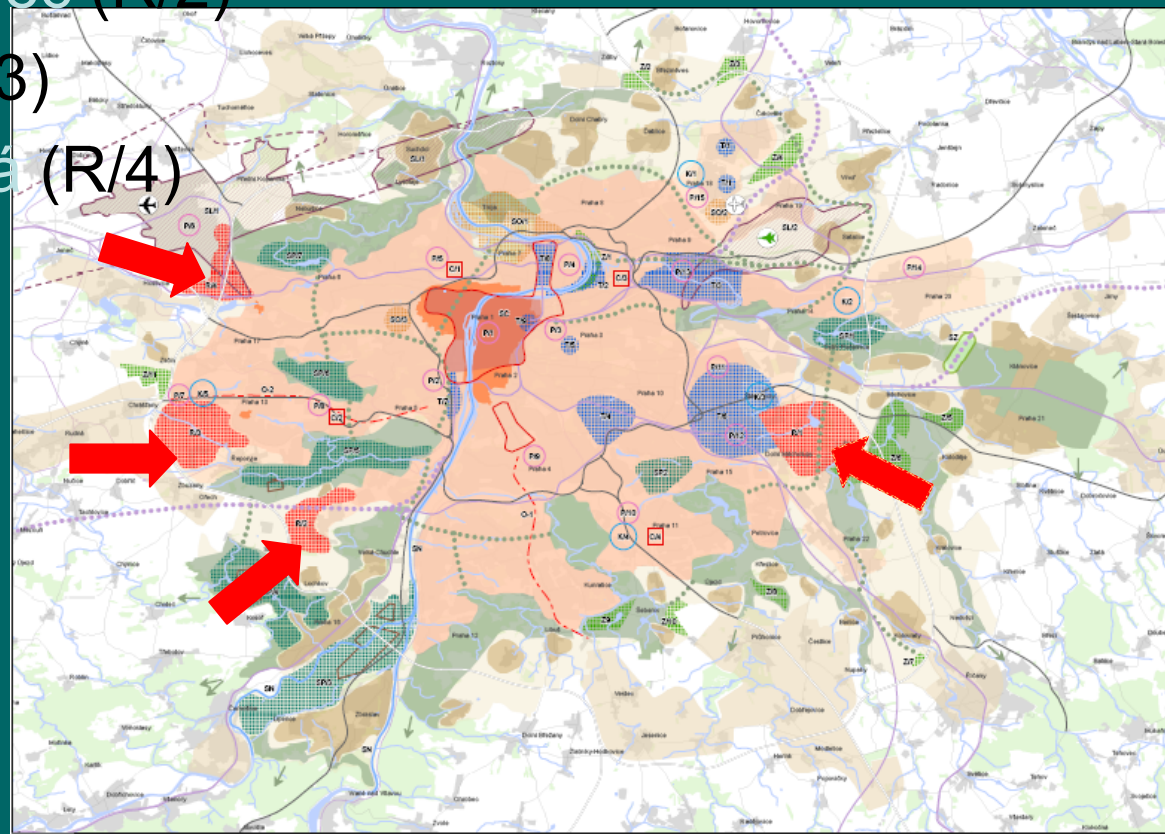
ÚAP kraje

Zásady územního rozvoje



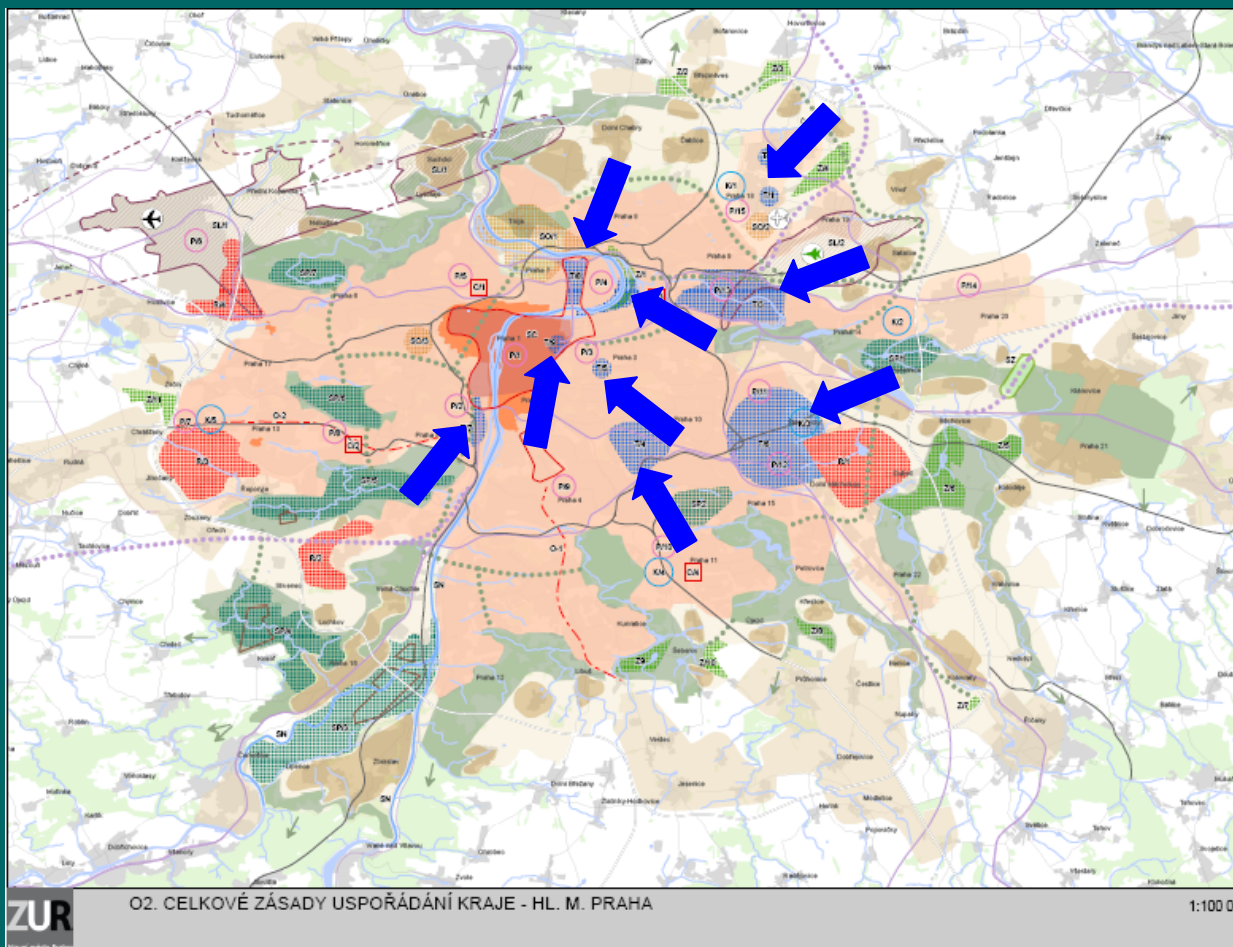
Rozvojové oblasti v nezastavěném území

- Štěřboholy – Dolní Měcholupy - Dubeč (R/1)
- Barrandov – Slivenec (R/2)
- Západní Město (R/3)
- Ruzyně – Drnovská (R/4)



Nejvýznamnější transformační oblasti

- Letňany – Avia, Letov (T/1)
- Maniny, Dolní Libeň, Invalidovna - (T/2)
- Vysočany - (T/3)
- Bohdalec - Slatiny (T/4)
- Nákladové nádraží Žižkov (T/5):
- Malešicko – hostivařská průmyslová oblast (T/6):
- Nádraží Smíchov (T/7):
- Holešovice – Bubny – Zátory (T/8)
- Masarykovo nádraží (T/9)





Hlavní strategické priority

vybrané teze z tematický okruhů zadání územního plánu

Mezinárodní postavení Prahy

dbát na důslednou ochranu historického jádra města (Pražské památkové rezervace) zapsané na listině kulturního dědictví UNESCO, mimo jiné např. ochranou opticky exponovaných horizontů a s tím souvisejícího jedinečného obrazu města,

Praha – hlavní město České republiky

vytvořit podmínky pro zkvalitnění terminálů dálkové a mezuregionální veřejné dopravy včetně komfortních přestupních vazeb

Centrum Pražského regionu

podpořit rozvoj a zkvalitnit systém integrované příměstské veřejné dopravy s kolejovou dopravou jako páteřního prvku s kvalitními přestupními vazbami a systémem záchytných parkovišť, koordinovat a systémově vyvažovat rozvoj v okrajové a příměstské oblasti tak, aby rozvoj jednoho území nežádoucím způsobem neovlivňoval sousední území

Praha – místo pro bydlení, práci i odpočinek

vytvořit podmínky pro ochranu stávajících hodnot urbánního prostředí a jejich rozvoj zvyšování obytného standardu města, důslednou ochranou stávajících a zakládáním nových veřejných prostorů, veřejné zeleně a míst pro krátkodobou rekreaci a zajištěním veřejné a občanské vybavenosti ve vhodné docházkové vzdálenosti v rámci rezidenčních oblastí

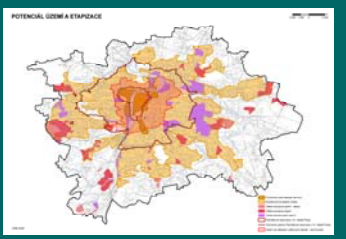
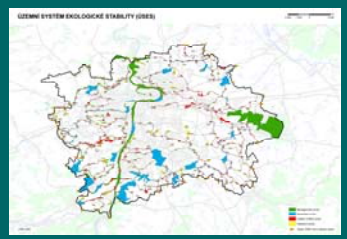
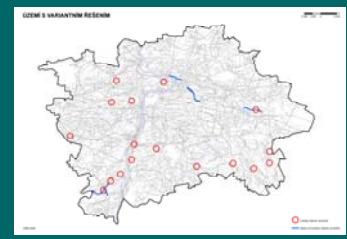
Textová část



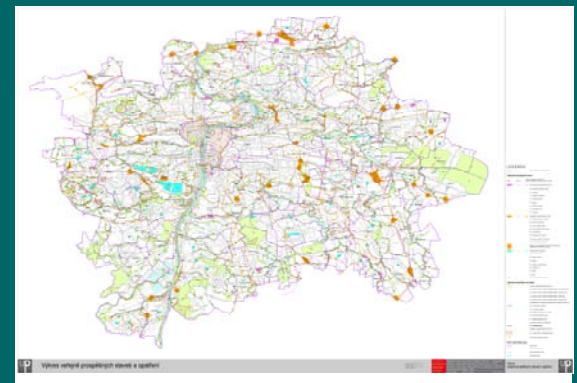
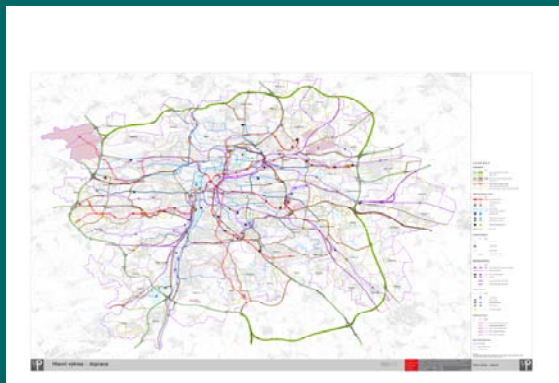
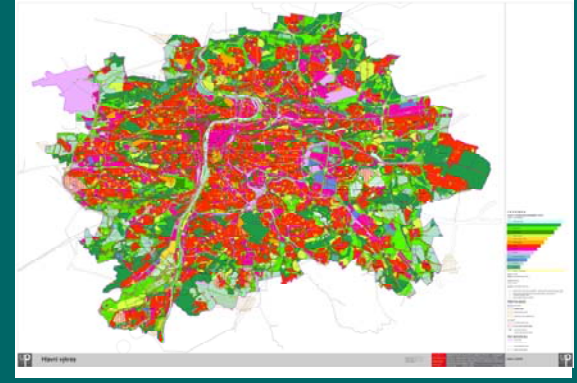
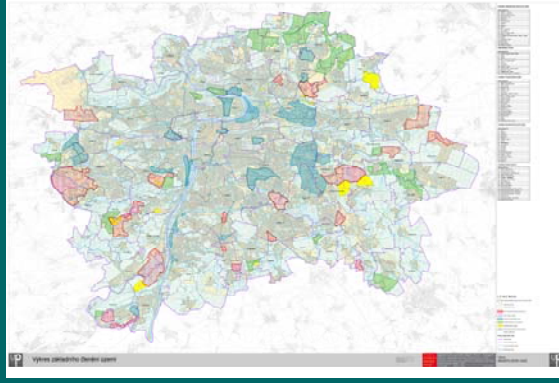
CD



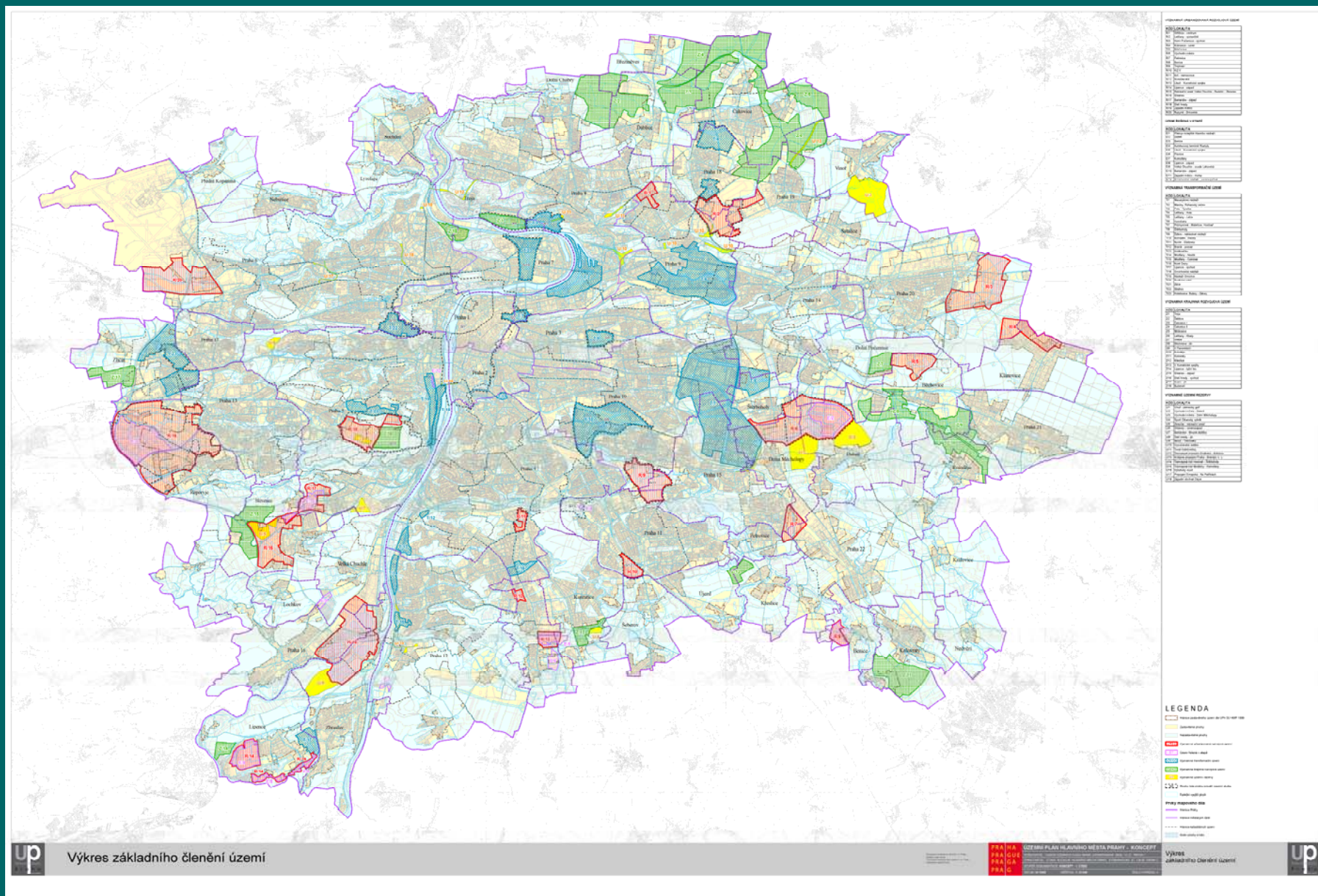
Schémata



Výkresy



Výkres základního členění

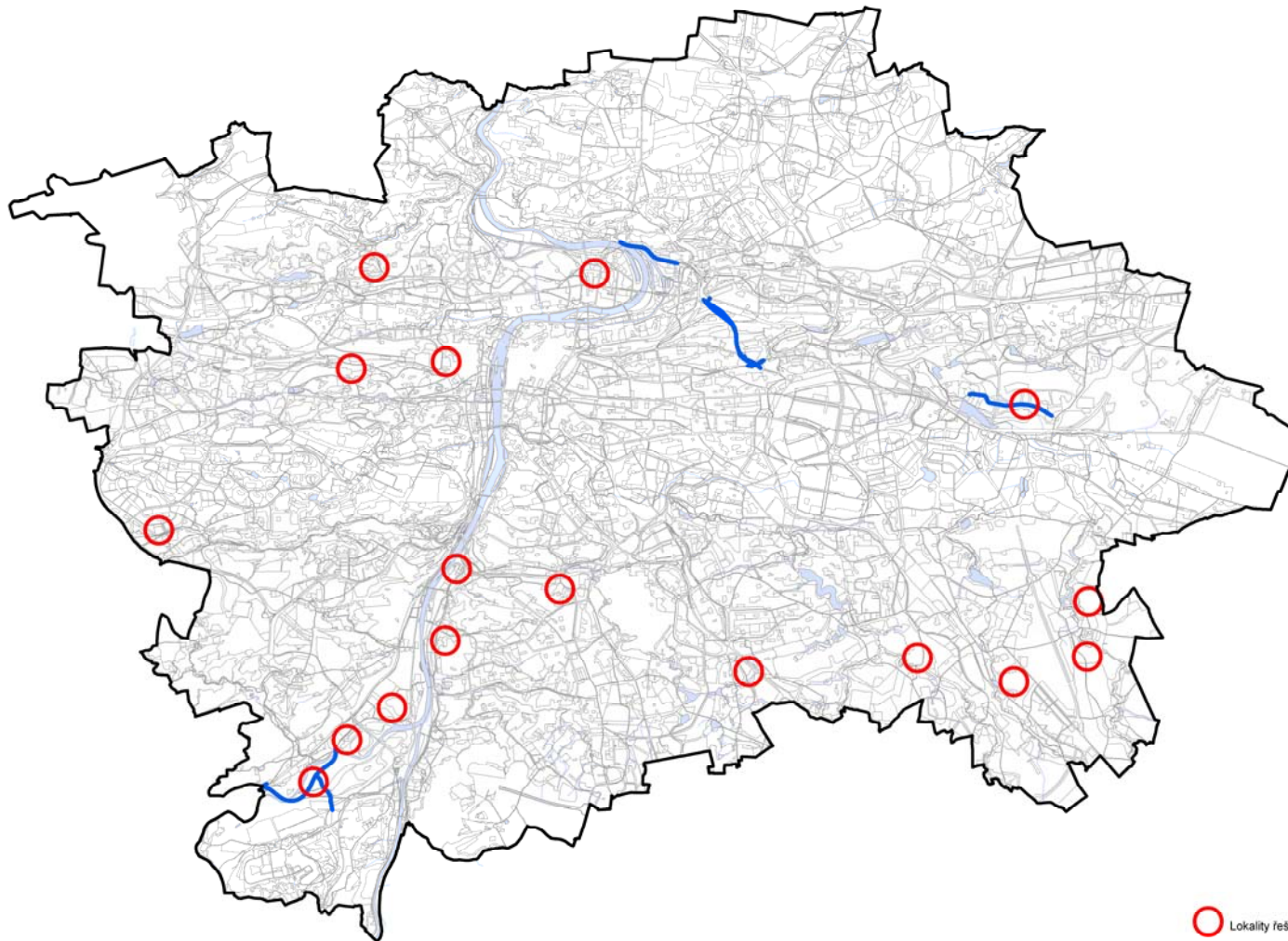




- **TRANSFORMAČNÍ ÚZEMÍ** **ROZLOHA**
celkem cca 1900 ha **tj. 19 km²**
 - Maniny, Rohanský ostrov (113); Vysočany (314); Bohdalec, Slatiny (190); Zličín (151)
- **ROZVOJOVÁ ÚZEMÍ** **ROZLOHA**
celkem cca 2400 ha **tj. 24 km²**
 - Letňany – výstaviště (135); Horní Počernice – východ (184); Východní město (287); Rekreační areál Velká Chuchle - Radotín – Zbraslav (297); Slivenec (131); Západní město (570); Ruzyně – Drnovská (181)
- **ROZVOJOVÁ ÚZEMÍ ZELENĚ**
celkem cca 1800 ha **tj. 18 km²**
 - Ďáblice (237); Čakovice I (169) ; Miškovice (120); Letňany – Kbely (284); Kolovraty (129)

ÚZEMÍ S VARIANTNÍM ŘEŠENÍM

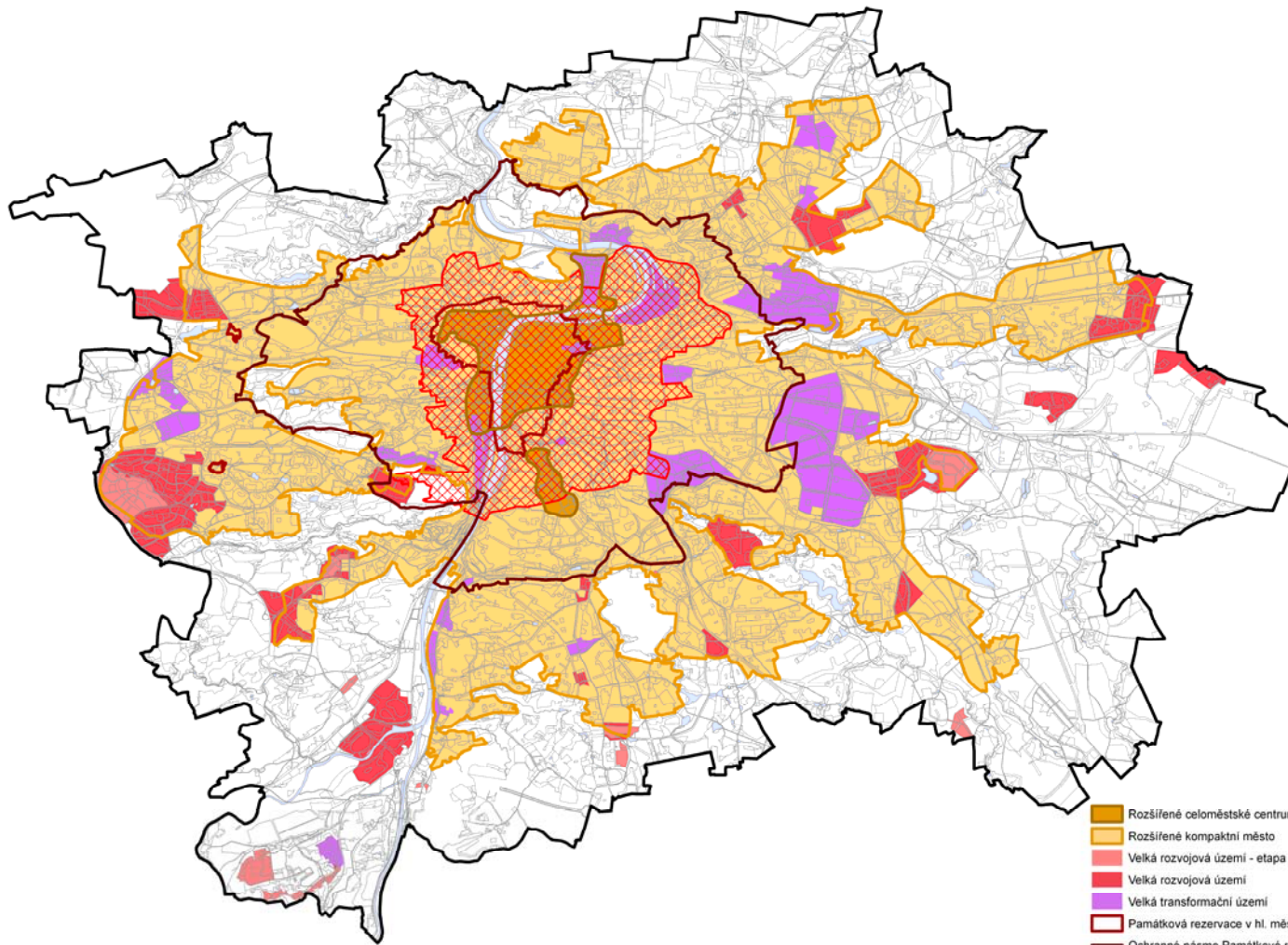
2 000 1 000 0 2 000 m



○ Lokality řešené variantně
— Úseky komunikací řešené variantně

POTENCIÁL ÚZEMÍ A ETAPIZACE

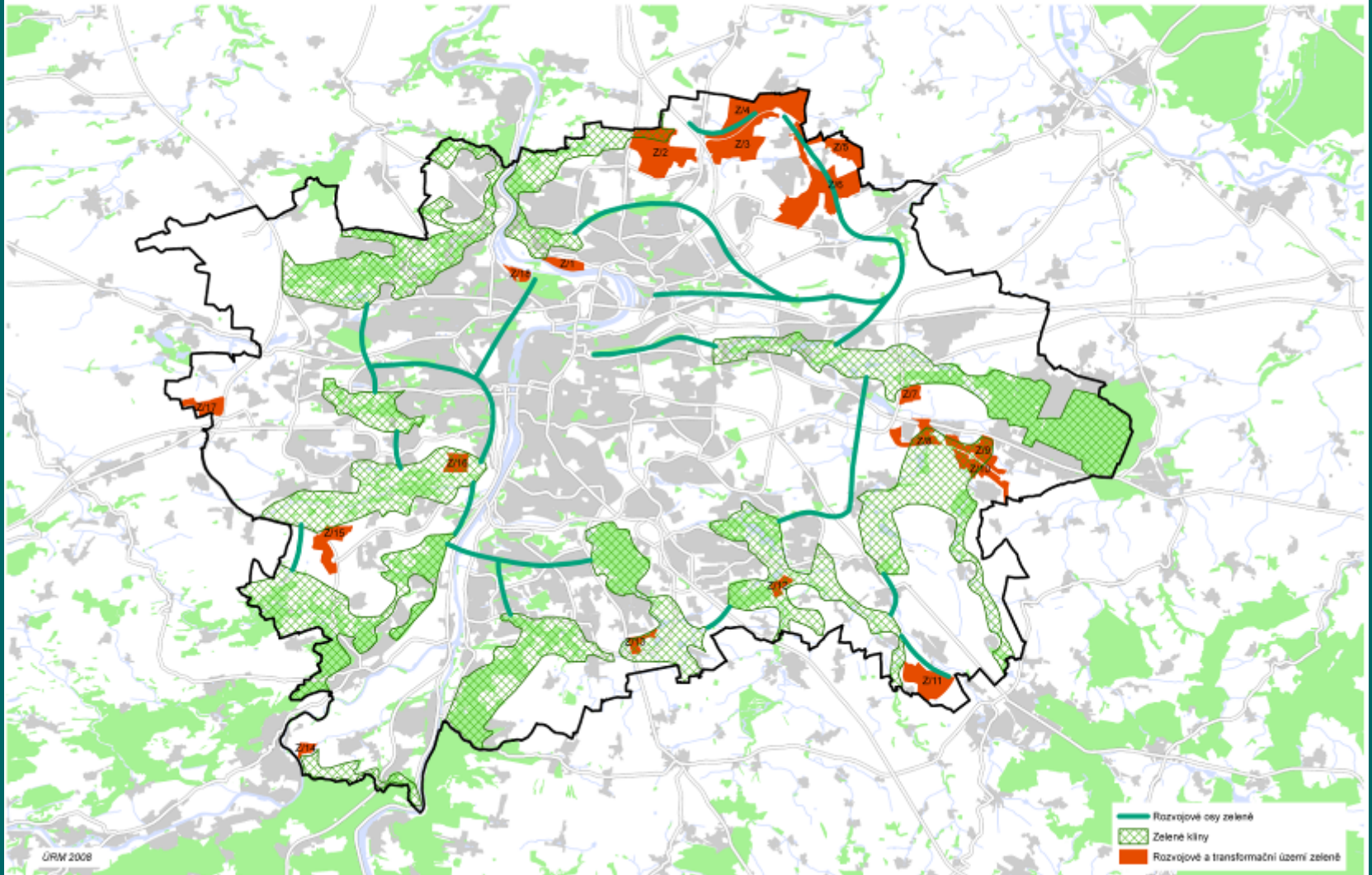
2 000 1 000 0 2 000 m



- Rozšířené celoměstské centrum
- Rozšířené kompaktní město
- Velká rozvojová území - etapa
- Velká rozvojová území
- Velká transformační území
- Památková rezervace v hl. městě Praze
- Ochranné pásmo Památkové rezervace v hl. městě Praze
- Území se zákazem výškových staveb - navrhované

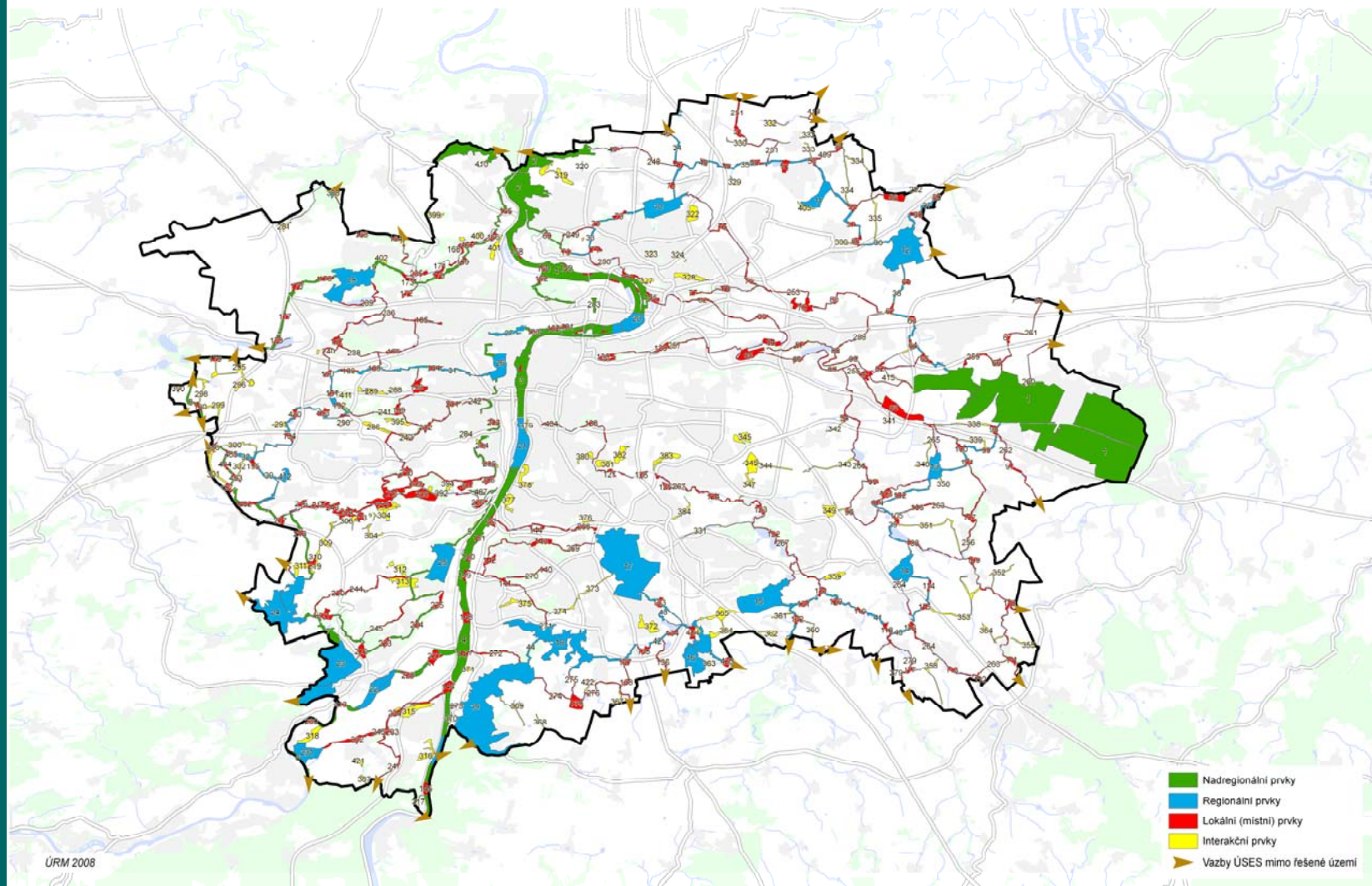
NADŘAZENÝ SYSTÉM ZELENĚ

3 000 1 500 0 3 000 m

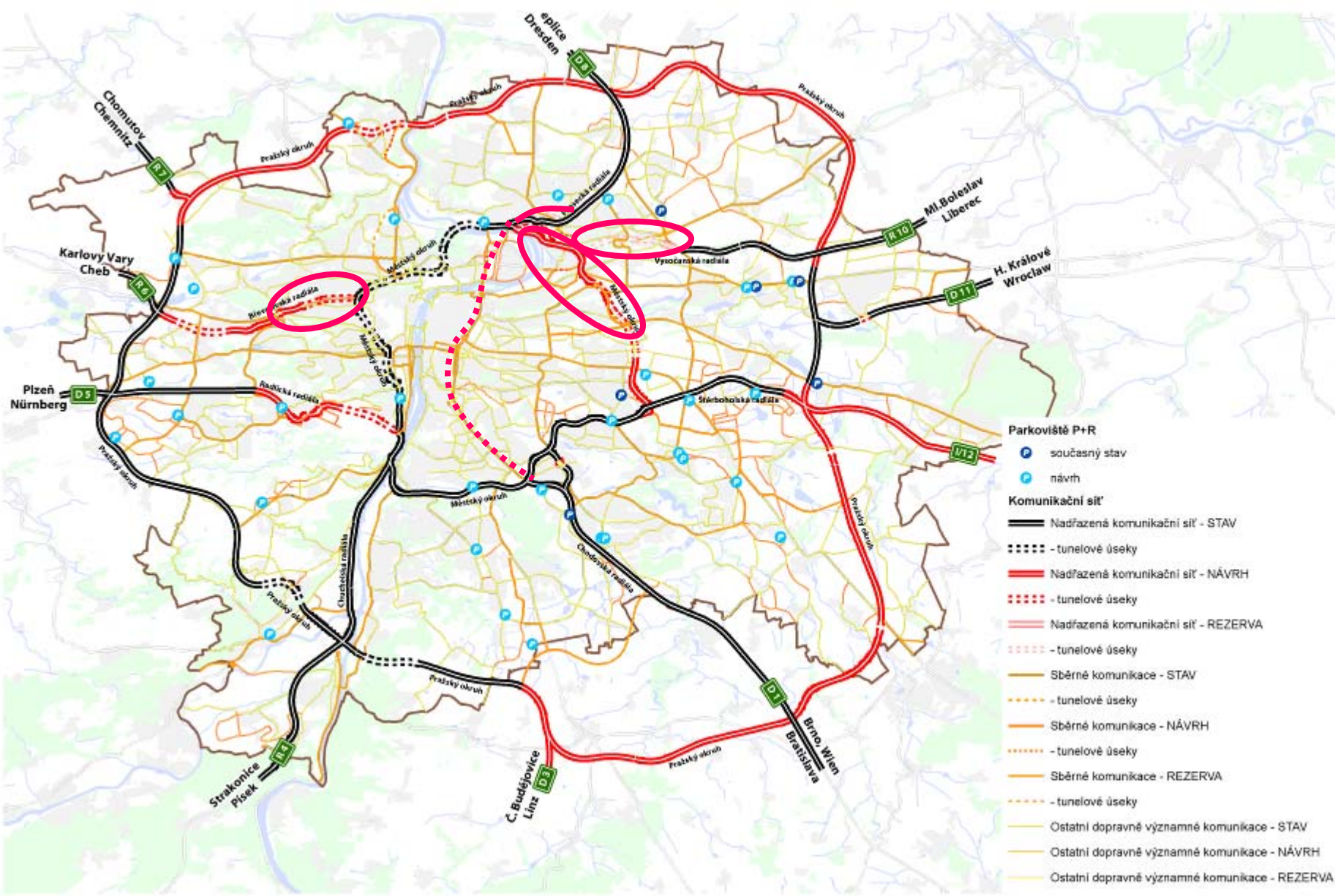


ÚZEMNÍ SYSTÉM EKOLOGICKÉ STABILITY (ÚSES)

3 000 1 500 0 3 000 m

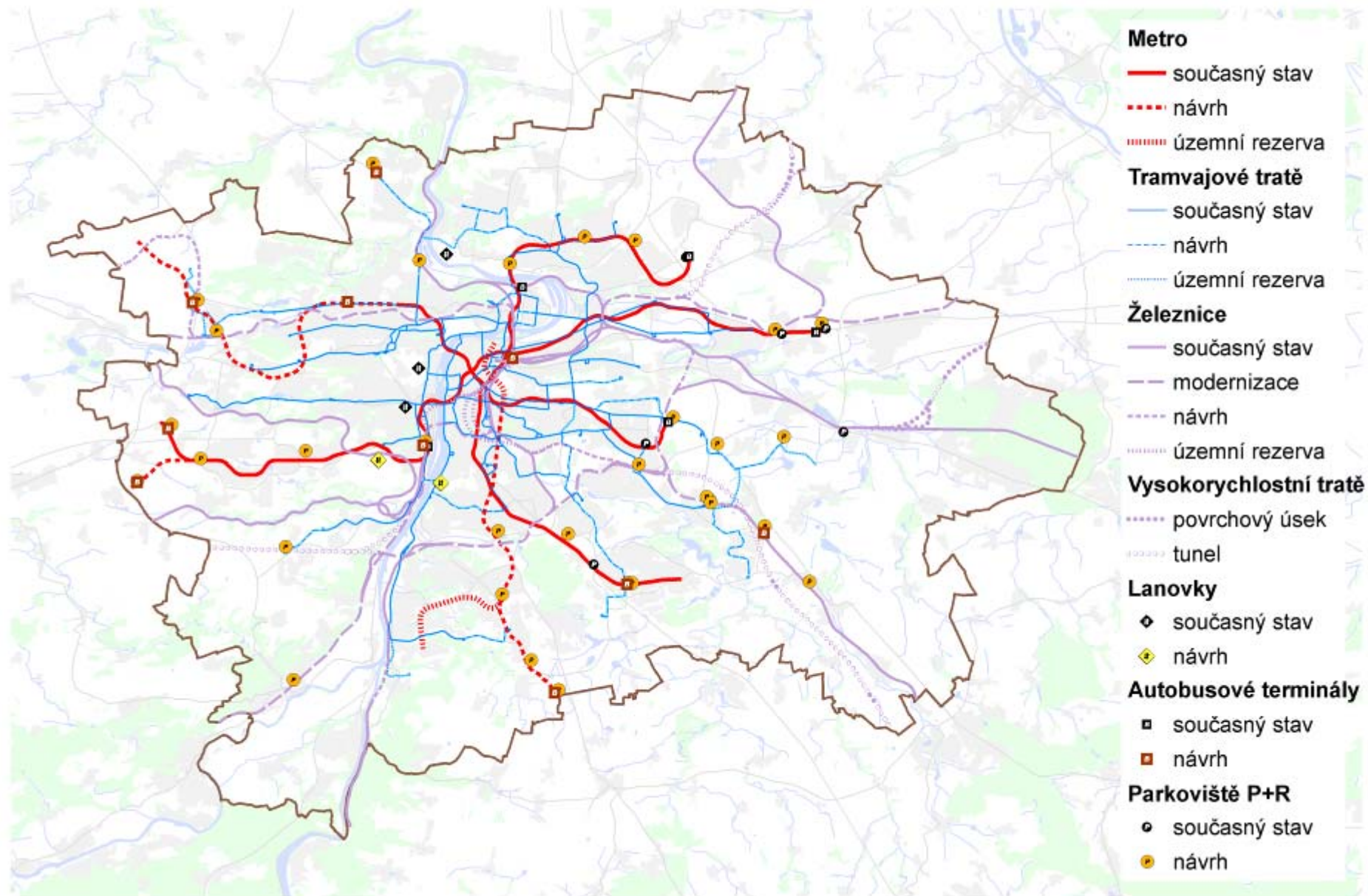


Komunikační síť



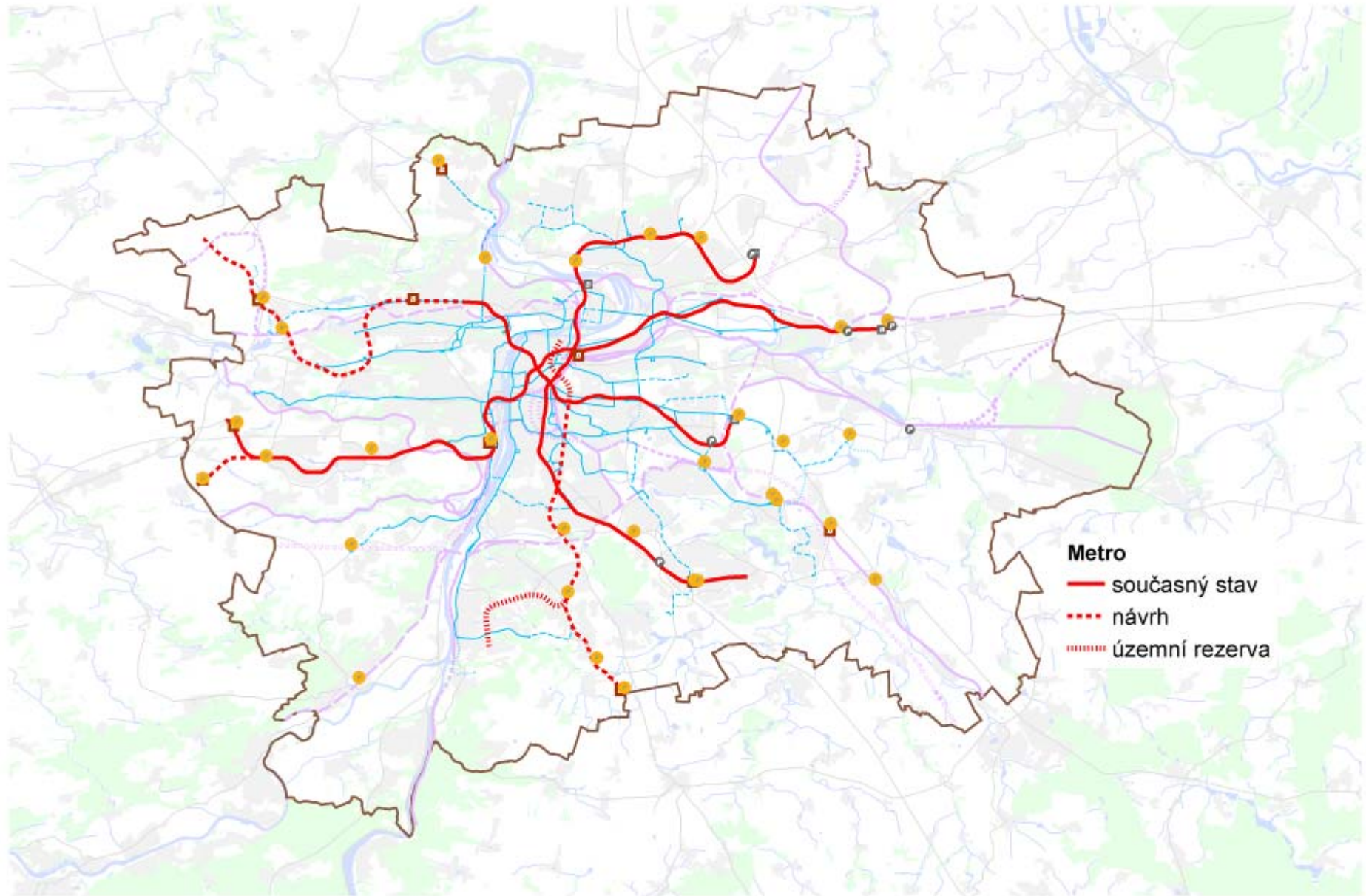


Sít' veřejné dopravy



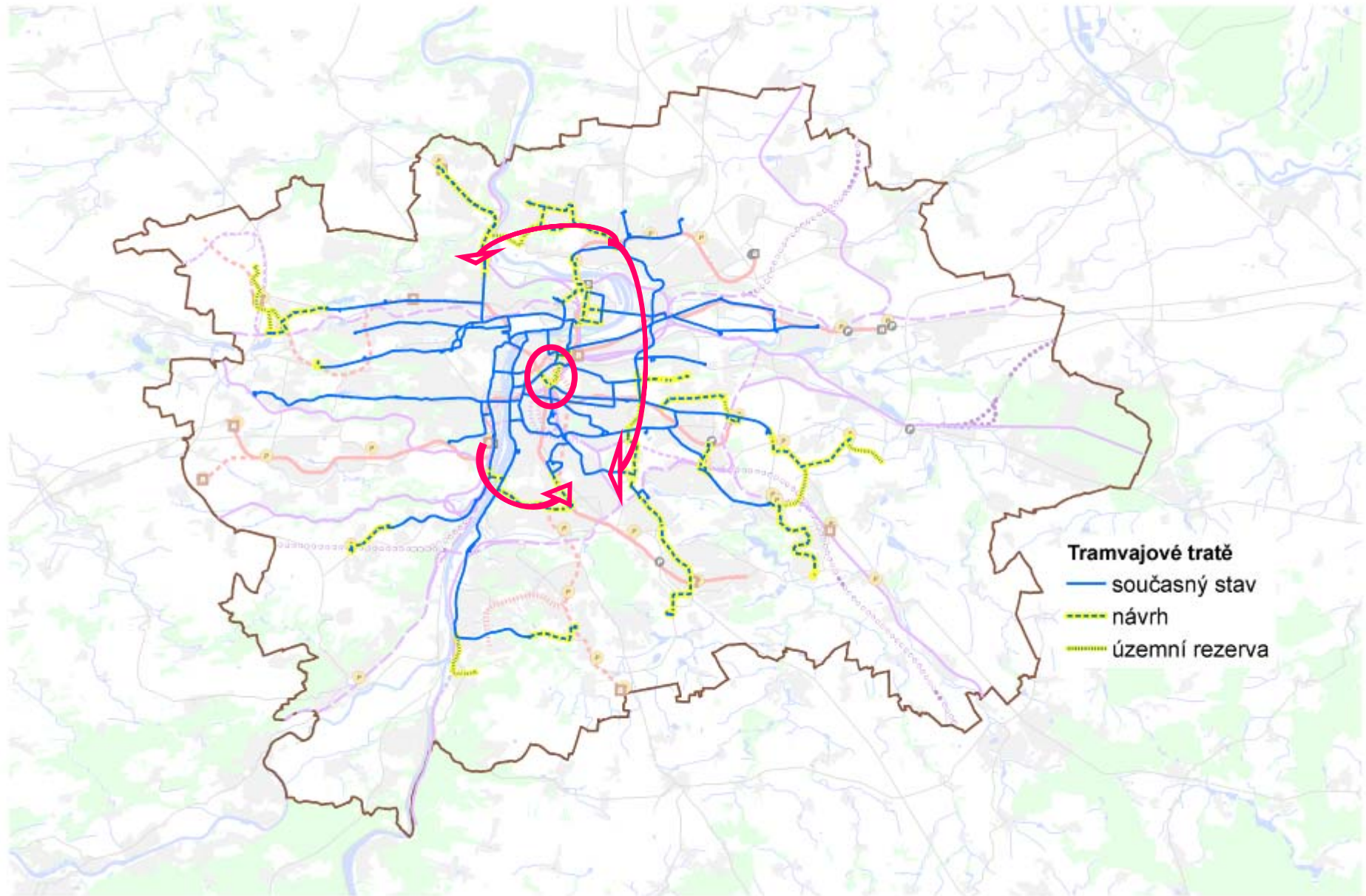


Metro



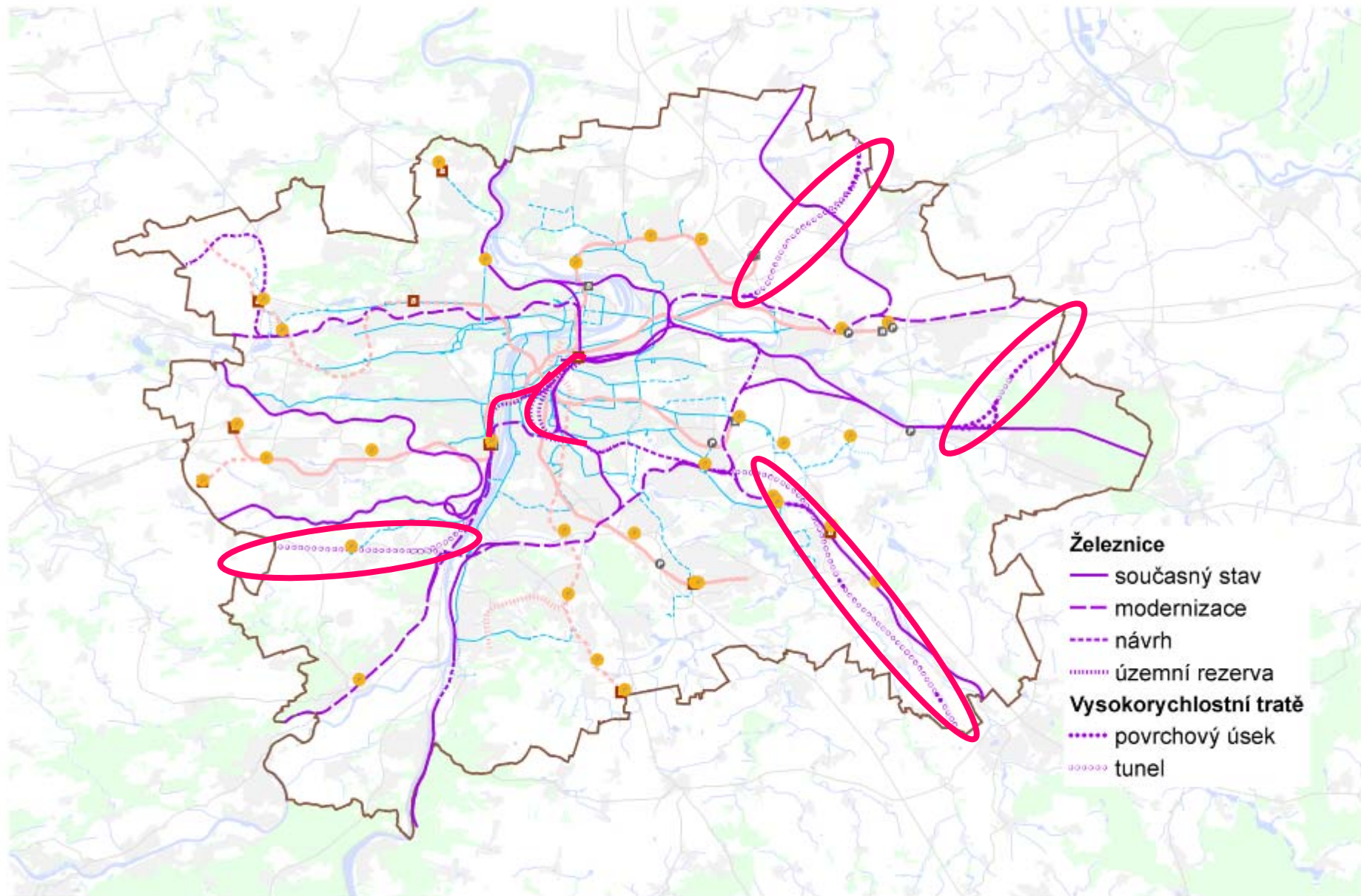


Tramvaje





Železnice





Principy metodiky nového územního plánu

- zachovat pozitivní a osvědčené prvky v zájmu kontinuity územního plánování a investorské jistoty
- nahradit a zdokonalit stávající nevyhovující prvky a postupy, především funkční regulaci z restriktivně orientované změnit na regulaci nabízející širokou škálu možností, zdokonalit výškovou a prostorovou regulaci
- stanovit jednoznačné podmínky rozvoje území a zároveň zajistit ochranu hodnot města, jehož historické centrum je na seznamu světového dědictví UNESCO

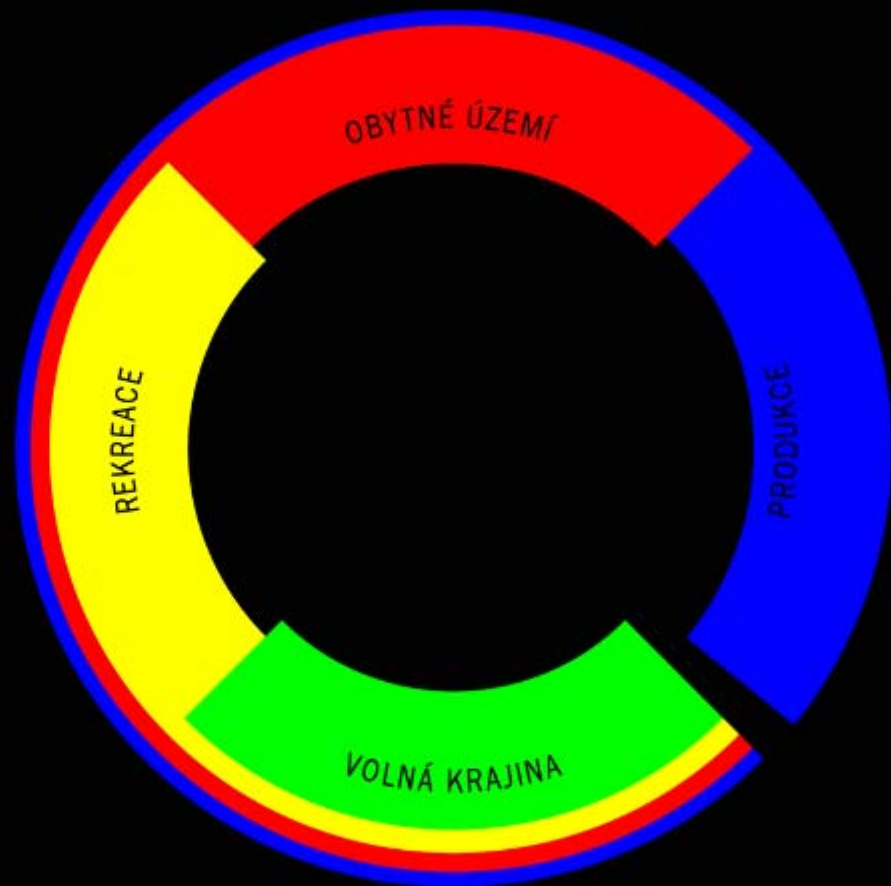


bydlení

produkce

krajina

rekreace





Legenda hlavního výkresu


LEGENDA

PLOCHY S ROZDÍLNÝM ZPŮSOBEM VYUŽITÍ

NÁVRH - BEZ ETAPIZACE

VO	vodní plochy a toky
ZL	lesní porosty
ZN	zeleň nelesní
ZP	zeleň parková
RP	rekreace přírodní
RS	rekreace sportovní, lázně
VV	veřejné vybavení
OB	obytné
SM	smíšené
DP	dopravní
TI	technická infrastruktura
PR	produkce
OP	omá půda
PS	pěstební
DK	dopravní - komunikace

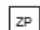
NÁVRH - ETAPA


 dle zobrazeného typu plochy

ÚZEMNÍ REZERVA

 obecná

 dle zobrazeného typu plochy

 funkční plocha o rozloze menší než 5000 m² v rámci jiné plochy s rozdílným způsobem využití

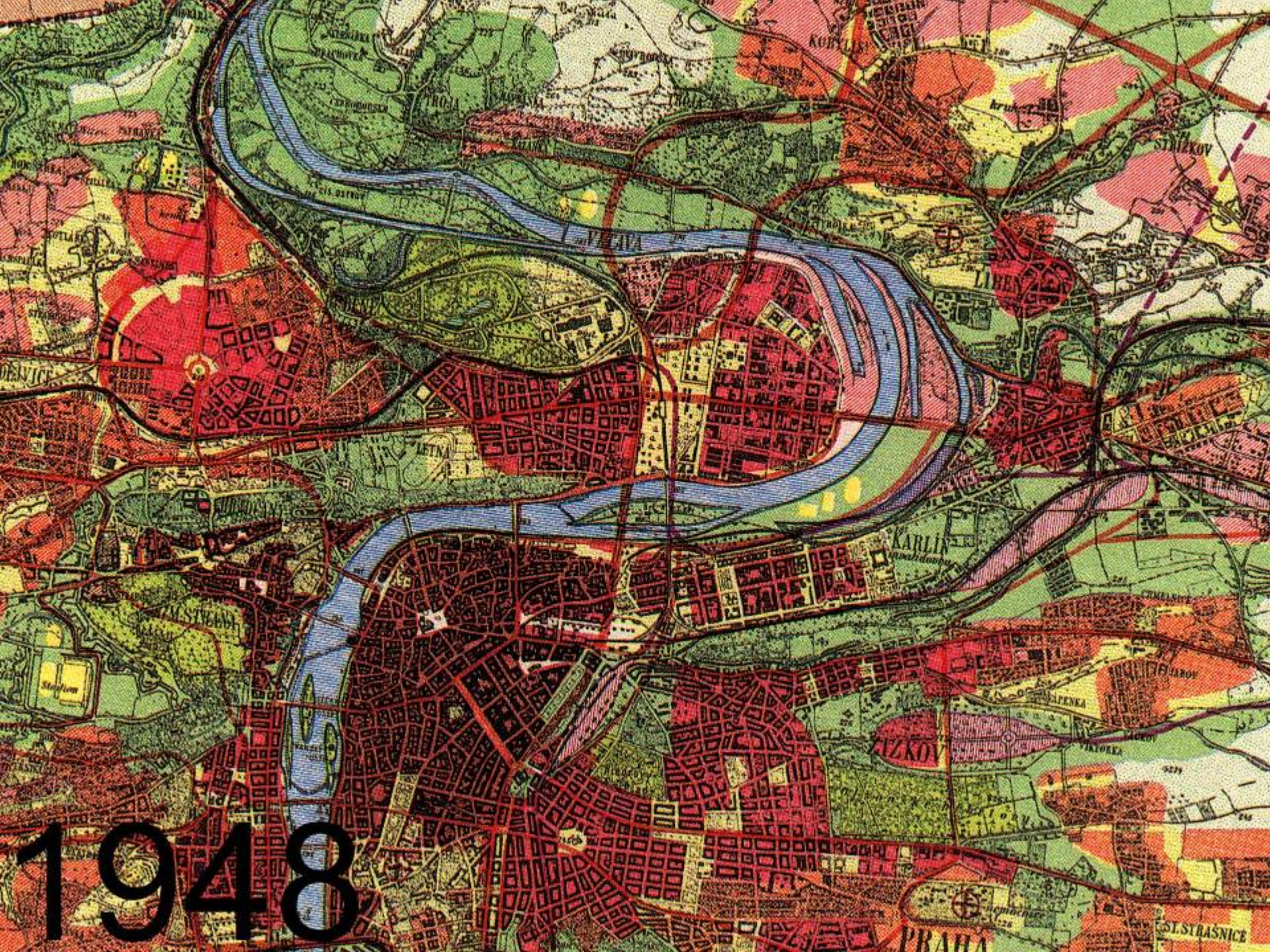
 funkční plocha bez specifikace rozlohy a přesného umístění v rámci jiné plochy s rozdílným způsobem využití

K-3/20 struktura-výškové pásmo/podíl zeleně



Hlavní výkres





1948



1964



1971



1975



1985

Blatná ostrov

TROJA

KOBYLISY

STRÍŽKOV

DEČVICE

LUBENEC

KOLEŠOVICE

LIBEŇ

OVICE

Letná

HRADČAN

KARLÍN

MALÁ STRANA

ŽIŽKOV

VINOHRA

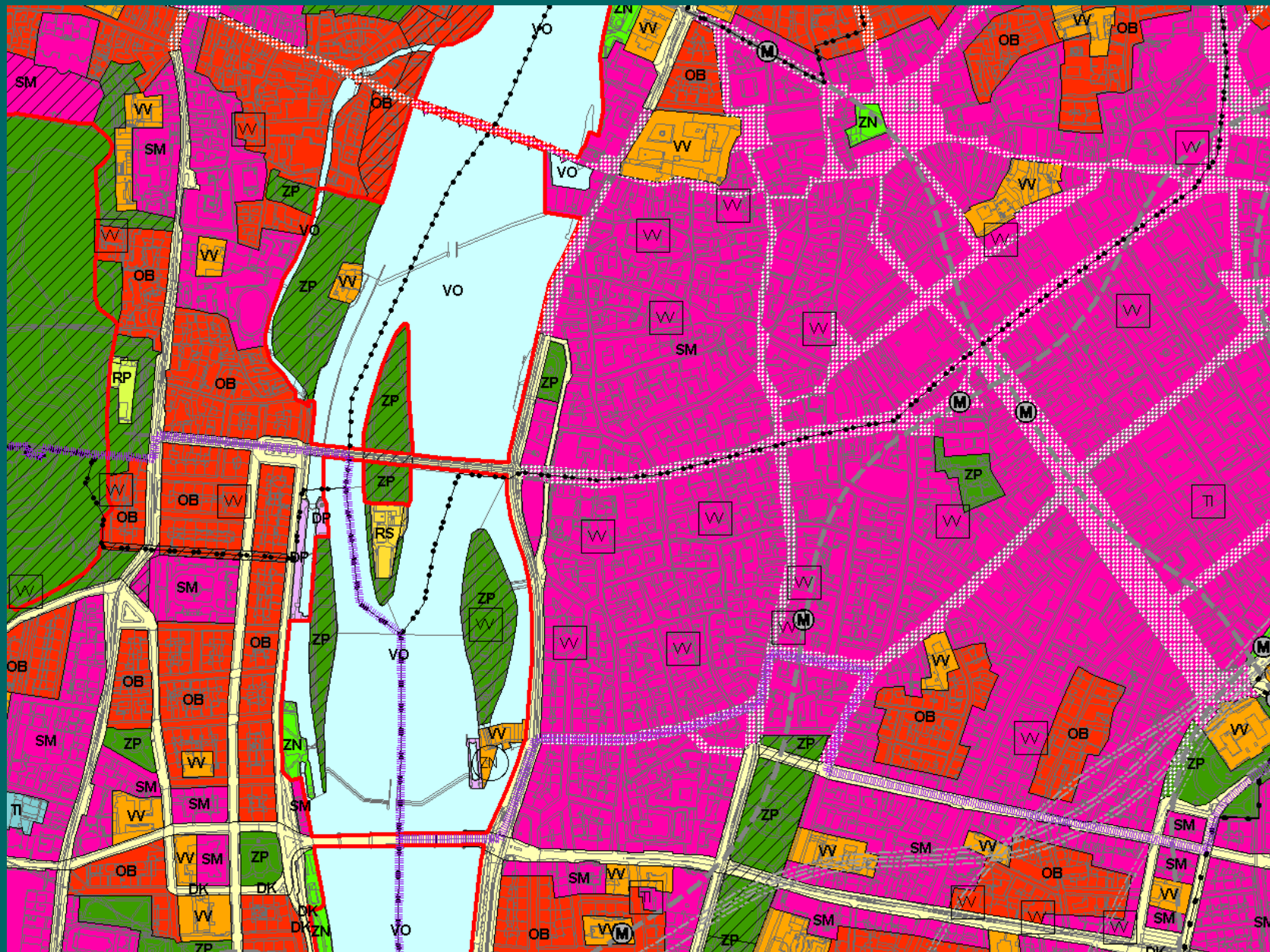
VINOHRADY



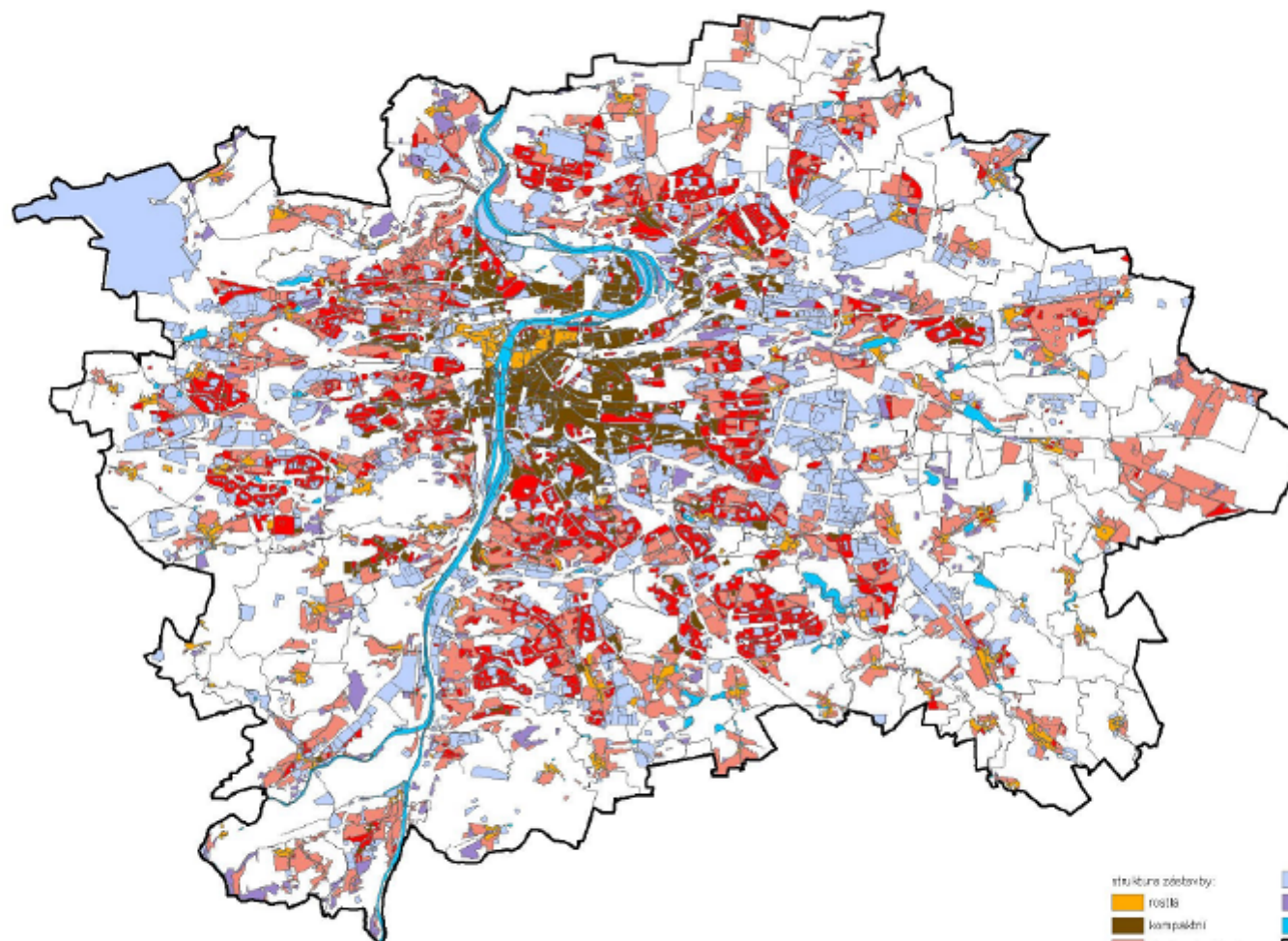
dnes



Překryvná značení



STRUKTURA ZÁSTAVBY

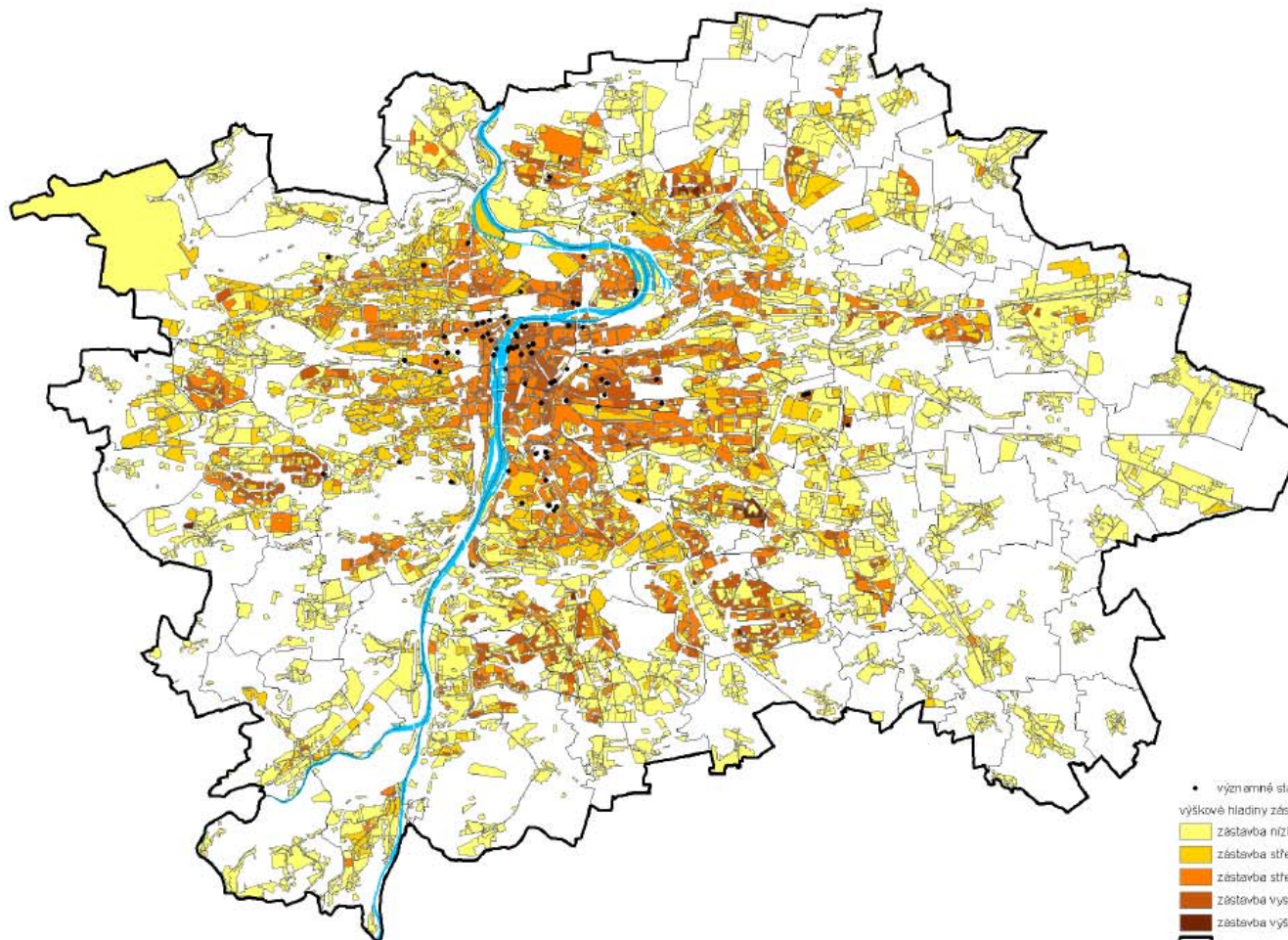


- | | |
|------------------------------------------------------------------------------------------------------------------------------------------------------------------------------------------------------------------------------------------------------------------------------------------------------------------------------------------------------------------------------------------------------------------------------------------------------------------------------------------------------------------------------------------------------------------------------------------------------------------------------------------------------------------------------------------------------------------------------------------------------|-------------------------------------------------------------------------------------------------------------------------------------------------------------------------------------------------------------------------------------------------------------------------------------------------------------------------------------------------------------------------------------------------------------------------------------------------------------------------------------------------------------------------------------------------------------------------------------------------------------------------------------------------------------------------------------------------------------------------------------------------------------------------------------------------------------------------------------------------------------------------|
| <p>struktura zástavby:</p> <ul style="list-style-type: none"> rozlehlá kompaktní otevřená rodinná otevřená městská | <ul style="list-style-type: none"> účelové areály kombinovaná a drobná vnitřní plochy hranice hl.m. Prahy hranice městských částí |
|------------------------------------------------------------------------------------------------------------------------------------------------------------------------------------------------------------------------------------------------------------------------------------------------------------------------------------------------------------------------------------------------------------------------------------------------------------------------------------------------------------------------------------------------------------------------------------------------------------------------------------------------------------------------------------------------------------------------------------------------------|-------------------------------------------------------------------------------------------------------------------------------------------------------------------------------------------------------------------------------------------------------------------------------------------------------------------------------------------------------------------------------------------------------------------------------------------------------------------------------------------------------------------------------------------------------------------------------------------------------------------------------------------------------------------------------------------------------------------------------------------------------------------------------------------------------------------------------------------------------------------------|

číslo 2008

VÝŠKOVÉ HLADINY A VÝZNAMNÉ STAVEBNÍ DOMINANTY

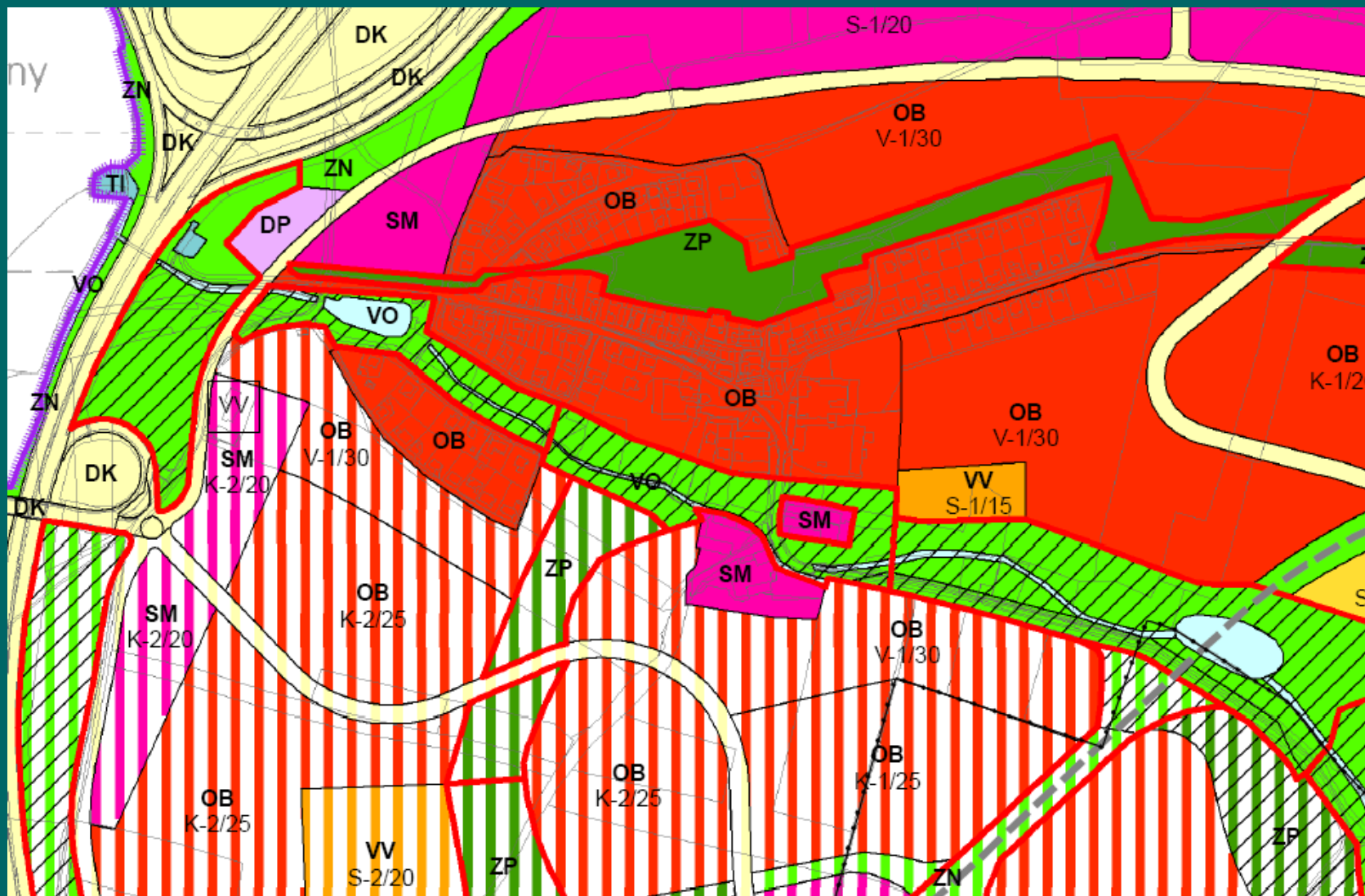
2 000 1 000 0 2 000 m



- významné stavební dominanty
- výškové hladiny zástavby
- žlutá zástavba nízkopodlažní 0 - 10 m
- žlutá zástavba středněpodlažní nižší 10 - 18 m
- oranžová zástavba středněpodlažní vyšší 18 - 25 m
- tmavě oranžová zástavba vysokopodlažní 25 - 45 m
- tmavě hnědá zástavba výšková nad 45 m
- hranice hl. m. Prahy
- hranice městských částí

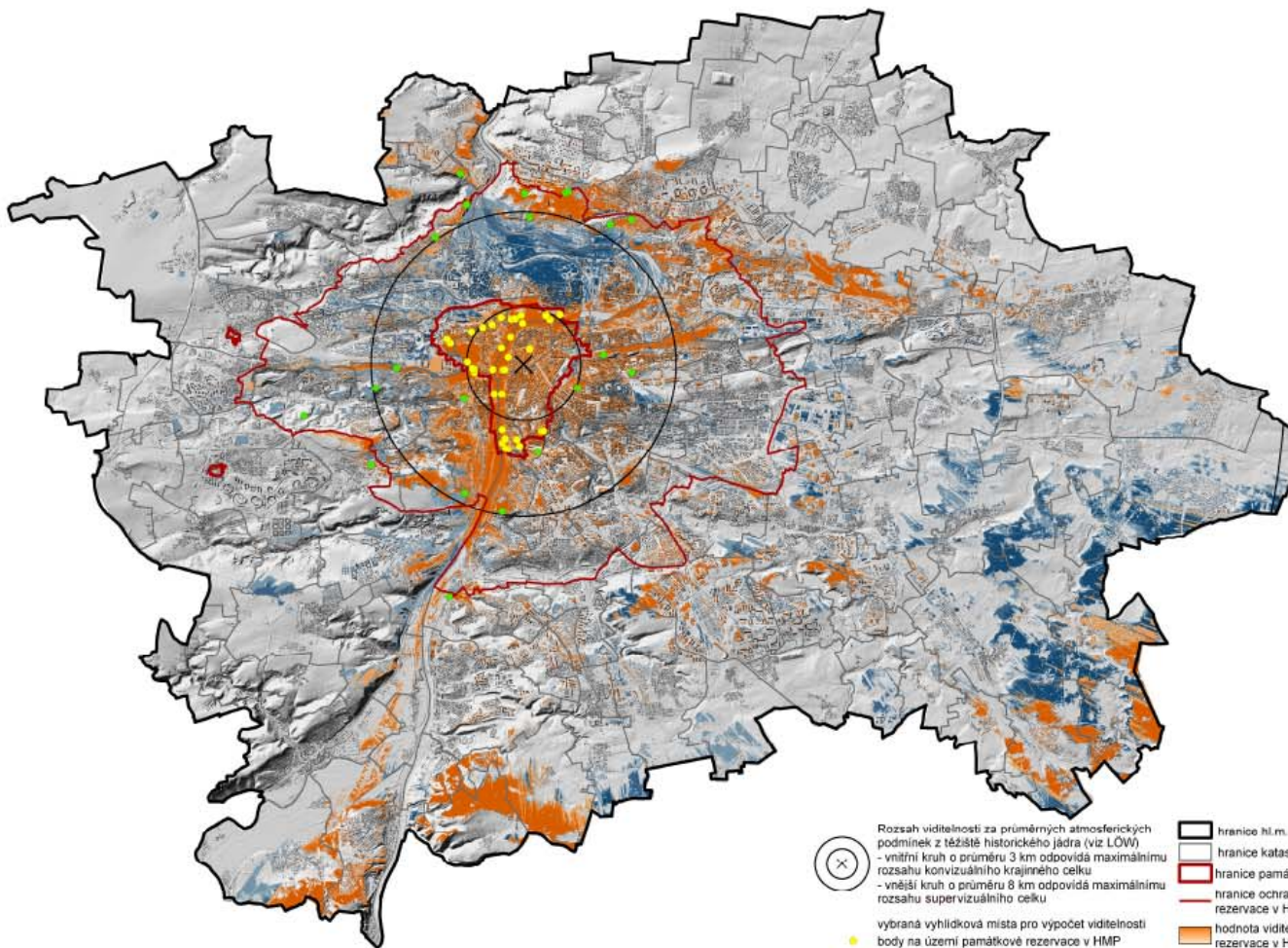
ÚRM 2008

Kódy , etapizace



VIDITELNOST ÚZEMÍ MĚSTA Z PAMÁTKOVÉ REZERVACE V HMP A JEJÍHO OCHRANNÉHO PÁSMA

2 000 1 000 0 2 000 m

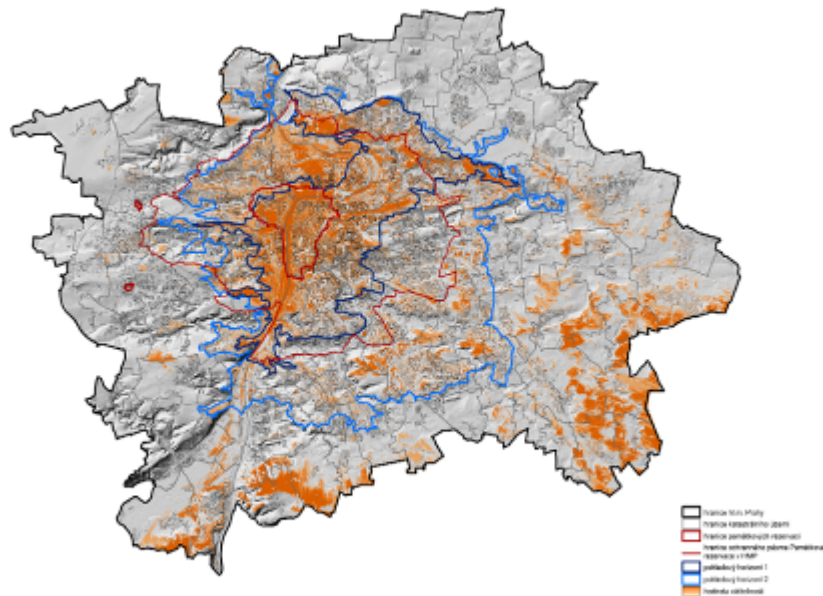


- Rozsah viditelnosti za průměrných atmosférických podmínek z těžiště historického jádra (viz LÖW)
- vnitřní kruh o průměru 3 km odpovídá maximálnímu rozsahu konzervativního krajinného celku
 - vnější kruh o průměru 8 km odpovídá maximálnímu rozsahu supervizuálního celku
- vybraná vyhlídková místa pro výpočet viditelnosti
- body na území památkové rezervace v HMP
 - body na území ochranného pásma památkové rezervace v HMP
- ☒ hranice hl. m. Prahy
 - ☐ hranice katastrálního území
 - ☒ hranice památkových rezervací
 - ☒ hranice ochranného pásma Památkové rezervace v HMP
 - ☐ hodnota viditelnosti z Památkové rezervace v HMP
 - ☐ hodnota viditelnosti z Památkové rezervace v HMP a jejího ochranného pásma

ÚRM 2008

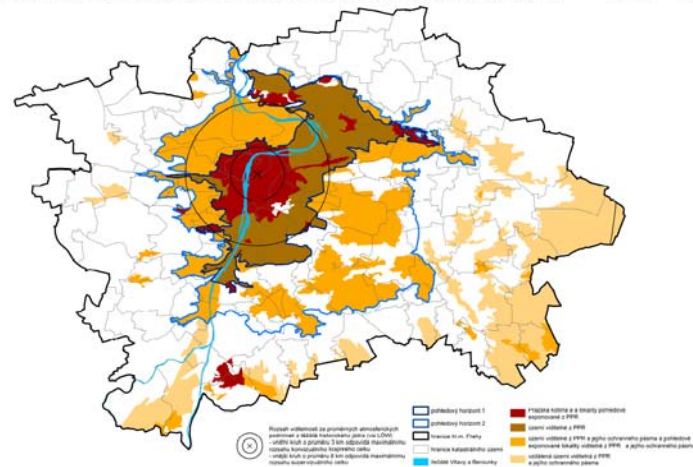
Podklad pro koncept – pohledové horizonty

POHLEDOVÉ HORIZONTY PAMÁTKOVÉ REZERVACE V HMP A JEJÍHO OCHRANNÉHO PÁSMU 1



ÚPRA 2008

POHLEDOVÉ HORIZONTY PAMÁTKOVÉ REZERVACE V HMP A JEJÍHO OCHRANNÉHO PÁSMU 2

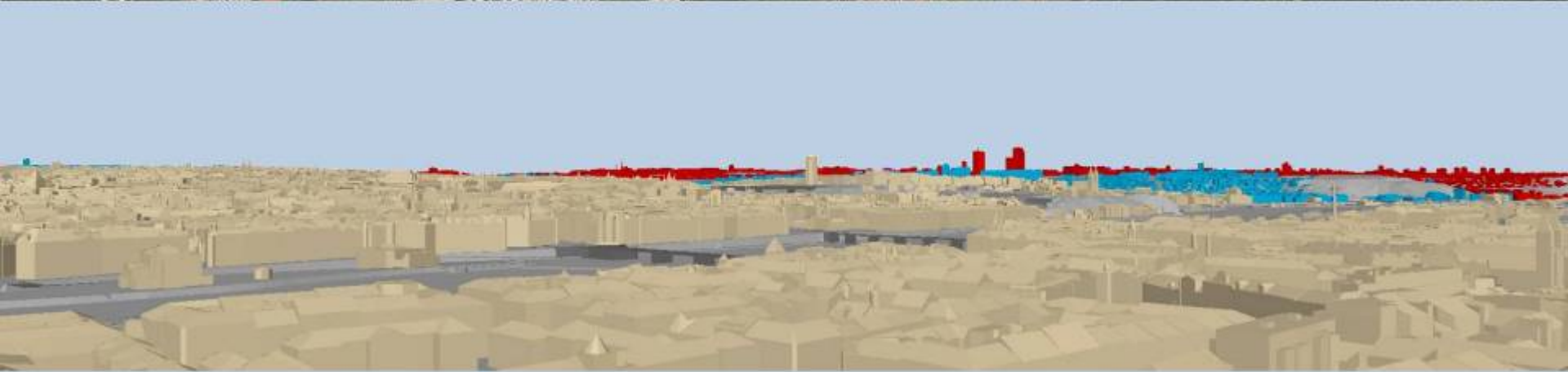


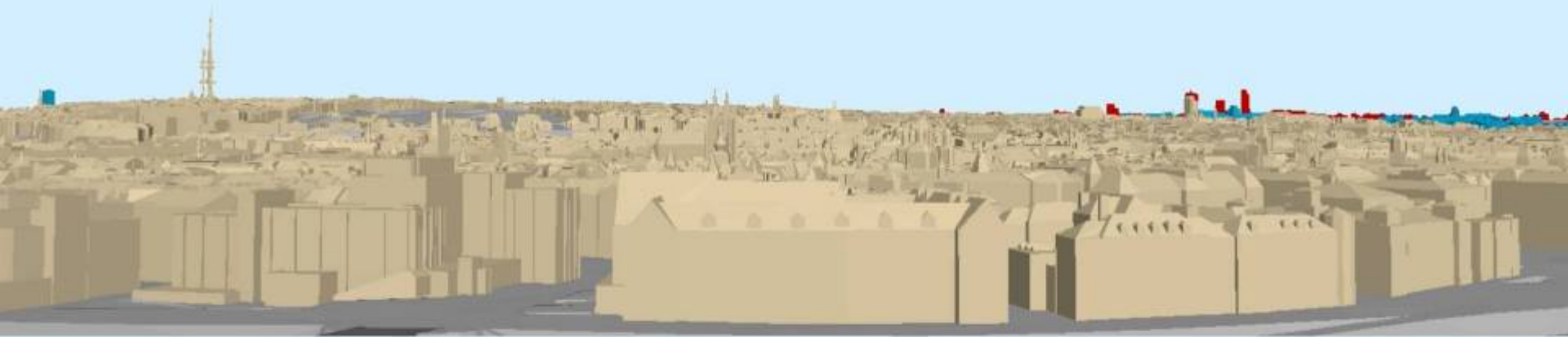
ÚPRA 2008

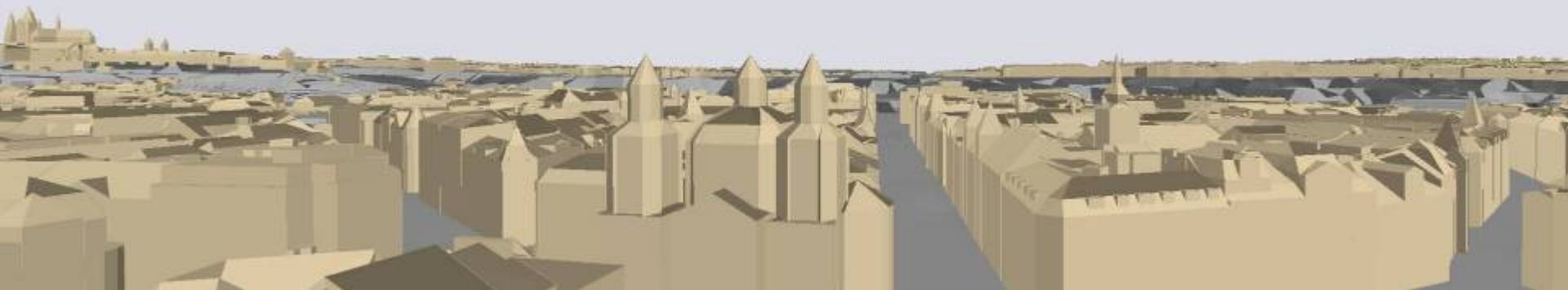


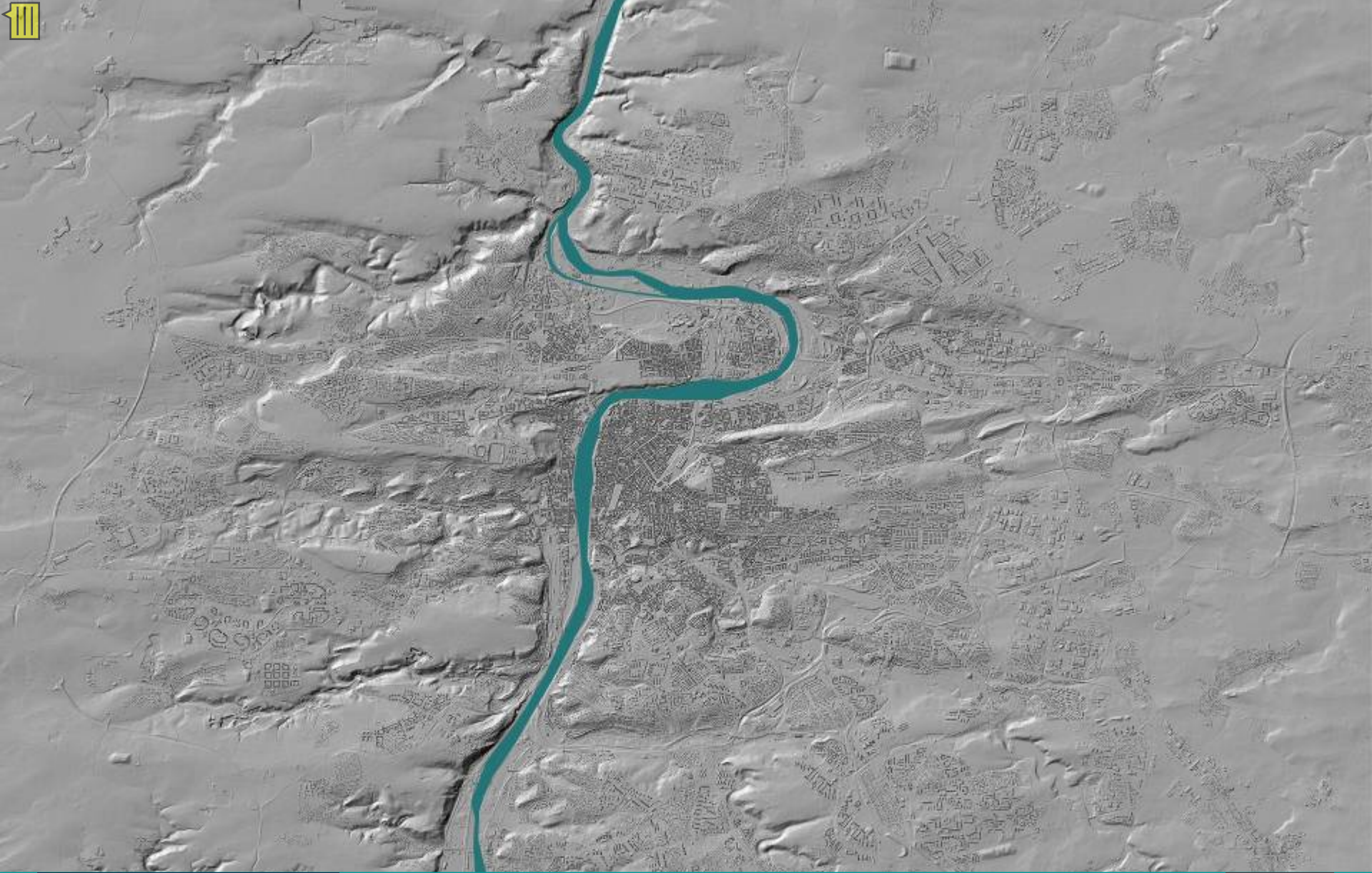
Zákaz výškových staveb - model











PRA HA
PRA GUE
PRA GA
PRA G

Útvar rozvoje
HLAVNÍHO MĚSTA PRAHY

up
hlavní město
Praha
koncept

2008