

# Granty Evropské výzkumné rady (ERC) – *Advanced grants (AdG)*

## Finanční aspekty ERC grantů

Praha, 21. listopadu 2011

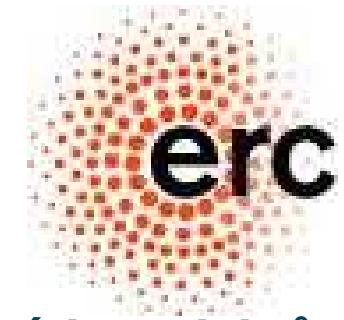
Kateřina Rakušanová

[rakusanova@tc.cz](mailto:rakusanova@tc.cz)

NCP pro finanční a právní záležitosti, TC AV ČR

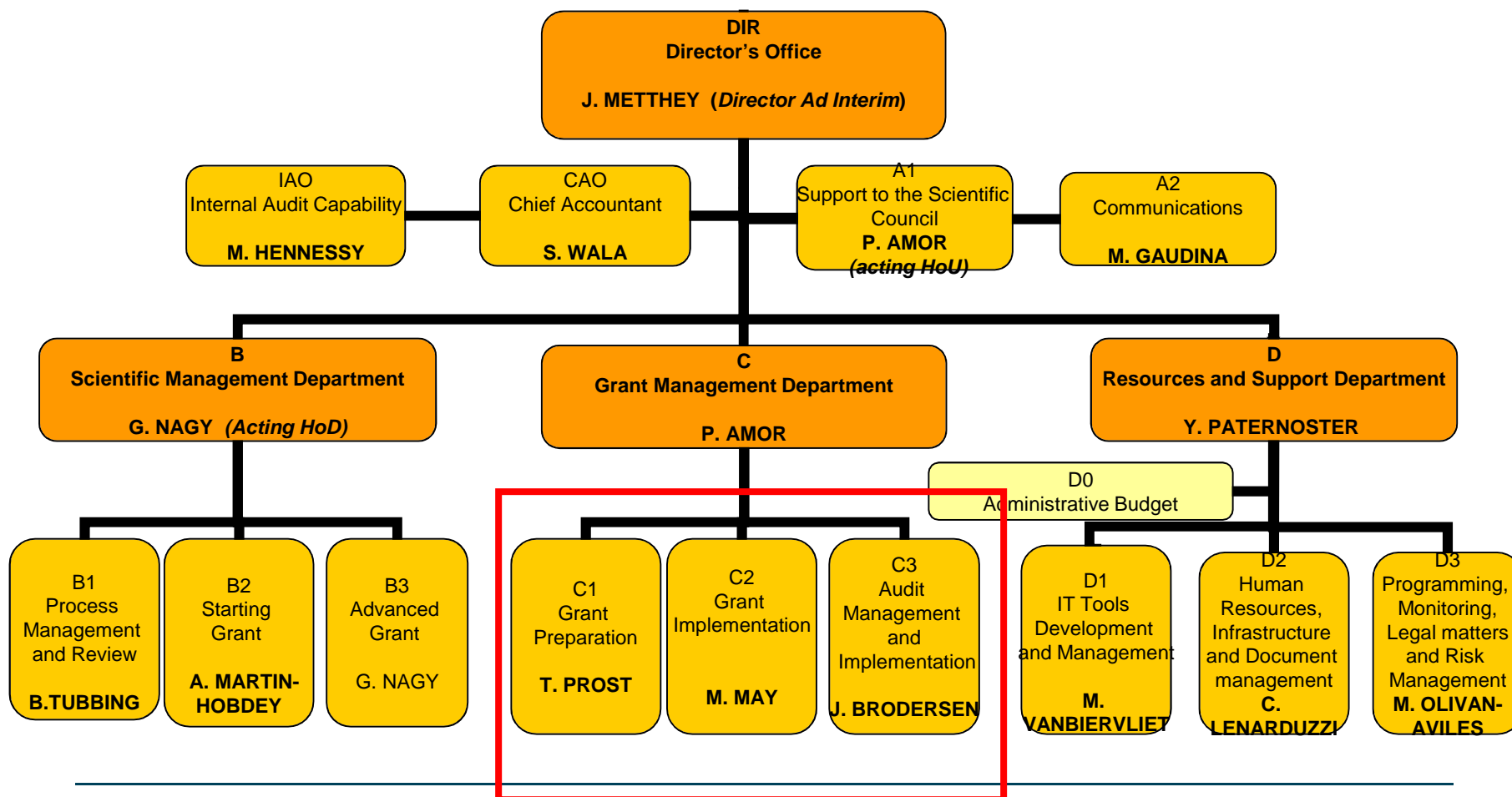
---

## ERC – finanční specifika



- **Není „klasická“ mezinárodní spolupráce jako u kolaborativních projektů 7. RP (konsorcium partnerů pracujících na projektu)**
  - **Většina projektů je *mono-beneficiary* (jedna hostující instituce, HI)**
  - ***Principal investigator* (PI) – hlavní řešitel, jeho tým**
  - **HI jsou poskytovány značné finanční prostředky**
    - **Rozpočet ERC AdG grantů 2,5 mil. € (WP 2012)**
    - **Dodatečných 1 mil. € (start-up grant pro PI, který přichází z třetí země do EU/asociované země, investiční náklady)**
  - **Pouze jedna činnost v projektu (*activity*)**
    - **Není rozdělení na RTD, DEMO, MGT, OTHER**
  - **100% financování celkových uznatelných nákladů projektu grantem ERC**
  - **20% flat rate na nepřímé náklady**
    - **granty administruje *ERC Executive Agency* (ERC EA)**
-

# ERC Executive agency



## Dokumenty & průvodce (finanční pravidla)

Modelová grantová dohoda (*Model Grant Agreement, MGA*)

- **MGA pro ERC projekty (ERC MGA)**

*Guide for Applicants*

- Průvodce pro žadatele, u každé výzvy

*Guide for ERC Grant Holders – Part I*

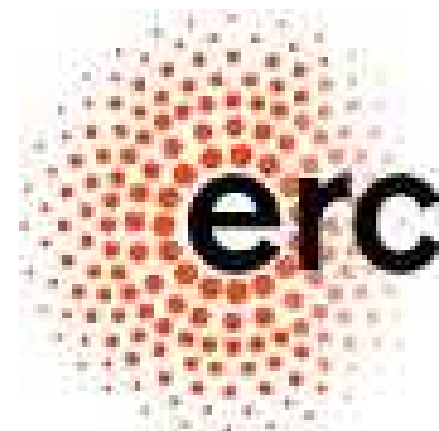
- Obecný průvodce granty ERC

*Guide for ERC Grant Holders – Part II*

- Finanční management a administrace ERC grantů

*Guidance Notes for preparing the Grant Agreement*

- Příprava grantové dohody, pro StG a AdG
- 



# Modelová Grantová dohoda ERC

## Modelová grantová dohoda pro projekty ERC

- *Core Grant Agreement*
- *Annex I (Description of Work)*; část B – finanční ujednání
- *Annex II (základní principy a pravidla)*
  - *Single beneficiary project*
  - *Multi beneficiary project*
- *Annex III (Accession form)* - pro nové příjemce
- *Annex IV (Form C)* – vyúčtování nákladů
- *Annex Va, Annex Vb* – osvědčení o finančních výkazech a o metodologii
- *Special Clauses*



## Náklady - uznatelné náklady

Uznatelné náklady (*eligible costs*) musí být zároveň:

- skutečné
- vynaloženy v době trvání projektu (s výjimkou nákladů na vypracování závěrečných zpráv)
- stanoveny podle obvyklých účetních a správních zásad a postupů účastníka
- použity výhradně za účelem dosažení cílů a očekávaných výsledků popsaných v Annexu I
- za dodržování zásad úspornosti, účinnosti a efektivity
- musejí být zaneseny v účetní evidenci účastníka (popřípadě třetích stran)
- očištěny od nezpůsobilých (neuznatelných) nákladů
- (uvedeny v indikativním rozpočtu *Annexu I GA*)

## Náklady - neuznatelné náklady

- identifikovatelné nepřímé daně včetně **DPH**
  - V ČR – zákon 235/2004 Sb., o dani z přidané hodnoty, § 81  
→ vrácení DPH „zaplacené“ v souvislosti s projekty 7. RP  
(v případě, že není možné uplatnit její odpočet)
- cla
- placené úroky
- rezervy na možné budoucí ztráty nebo výdaje
- **kursové ztráty**, náklady spojené s kapitálovým výnosem
- náklady vykázané, vzniklé nebo hrazené v souvislosti s jiným projektem EU
- jakékoliv dluhy a s nimi spojené náklady
- nadměrné a lehkomyšlné výdaje

## Náklady - přímé a nepřímé uznatelné náklady

**Přímé**: náklady, které lze přímo připsat danému projektu

Doporučené kategorie (ERC projekty)

- Osobní náklady (*Personnel costs*)
- Dlouhodobý majetek (*Equipment Costs*)
- Spotřební materiál (*Consumables*)
- Cestovné (*Travel and Subsistence Costs*)
- Subdodávky (*Subcontracts*)
- Publikace (*Publication Costs*)

**Nepřímé**: náklady, které vznikly v souvislosti s realizací projektu  
(nájem budovy, voda, teplo, elektřina, ...)

- **V ERC hrazeno flat rate ve výši 20% z přímých nákladů (bez subdodávek)**
- (bez ohledu na metodu vykazování nepřímých nákladů uplatňovanou v jiných projektech 7. RP)



## Plánování nákladů v projektu ERC (v EUR)

### Resources:

- Personnel costs (team members)
- Team members (not personnel costs)
- Third Parties providing resources
- Third Parties carrying out work
- Equipment
- Consumables
- Travel (team /other staff members)
- Publication costs
- Other cost: e.g. Visiting Scientists
- Subcontracting

iii. Budget - Table 1	Please enter duration in months <sup>1</sup> ==> :	60
	Cost Category	Total
Direct Costs:	<b>Personnel:</b>	
	P.I. <sup>2</sup>	
	Senior Staff	
	Post docs	
	Students	
	Other	
	<b>Total Personnel:</b>	-
	<b>Other Direct Costs:</b>	
	Equipment	
	Consumables	
	Travel	
	Publications	
	Other costs	
	<b>Total Other Direct Costs:</b>	-
<b>Total Direct Costs:</b>	-	
<b>Indirect Costs (overheads):</b>	20% of Direct Costs	
<b>Subcontracting Costs:</b>	(No overheads)	
<b>Total Requested Grant:</b>	(by reporting period and total)	-

## Osobní náklady - celkové osobní náklady

Zaměstnanec – kritéria:

- zaměstnancem účastníka projektu **dle národního práva** (pracovní poměr, dohoda o pracovní činnosti či dohoda o provedení práce)
- pracuje pod přímým technickým dozorem a zodpovědností účastníka
- finančně ohodnocen dle běžných zvyklostí účastníka

Celkové osobní náklady = náklady zaměstnavatele na pracovníka

- **hrubá mzda**
- **odvody** - sociální a zdravotní dávky placené zaměstnavatelem
- FKSP a jiné náklady, pokud vyplývají ze zákona
- **běžné prémie a osobní ohodnocení**, které odpovídají běžné praxi v organizaci (NE účelové)

*Principal investigator:*

- Do rozpočtu uvede %, v jaké výši bude pracovat na grantu (AdG, WP 2012 → min. 30% na grantu ERC a min. 50% práce v EU/asociované zemi)

## Další přímé náklady

- Spotřební materiál
- Cestovné
- Dlouhodobý majetek (účetní odpisy)
- Subdodávky (zejm. povinný audit\*)
- (Náklady třetích stran)



**Platí stejná pravidla  
jako pro výzkumné  
projekty 7. RP**

- **Publikace** – náklady na publikování výsledků, články, *papers*,
- **Ostatní náklady** – náklady na tzv. *visiting scientists*

\* Povinnost auditu pokaždé (v průběhu nebo na konci), když požadovaný příspěvek ERC za doposud neauditovaná období projektu je  $\geq 375$  tis. € (průběžné kumulativní nasčítávání)

# Podávání návrhu projektu - EPSS

- Pouze elektronické podávání návrhu projektu, přes EPSS (*Electronic Proposal submission Service*)
  - Část A návrhu projektu (administrativní formuláře)
  - Část B návrhu projektu (znění projektu)
  - Podpůrná dokumentace
  - **Kompletní znění návrhu!**

## Electronic Proposal Submission Service (EPSS)



EPSS

<b>Prepare Proposal</b>	<b>Change Password</b>	<b>Check Validation</b>	<b>Submit Proposal</b>	<b>Logout</b>
<b>General</b>	<b>Proposal Setup</b>	<b>Part A</b>	<b>Part B &amp; Annexes</b>	<b>History</b>

### General Information

**Call Selected:** ERC-2011-ADG\_20110406

**Sub-Scheme Selected:** ERC-AG

**Proposal ID:** Not available

**Proposal status:** Proposal NOT submitted

The information below has been supplied during the registration phase; the information supplied during the registration is not inherited in the EPSS account since it is considered indicative only; it cannot be modified but is **NOT** used for the evaluation of the proposal. Make sure that the correct information is present in the A forms and Part B.

**Title:** TRIAL ERC



**Coordinator:** Katerina Rakusanova


# Podávání návrhu projektu - EPSS

- Část A

- Formulář A1: základní informace o projektu, PI, autorizovaná osoba v HI
- Formulář A2: základní informace o HI
- Formulář A3: rozpočet projektového návrhu

**Proposal Submission Form**



**EUROPEAN COMMISSION**  
7th Framework Programme on  
Research, Technological  
Development and Demonstration

A3: Budget

Proposal Number  Proposal Acronym

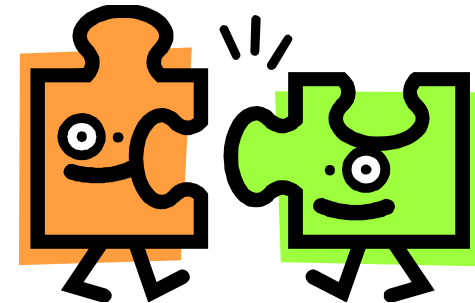
**FINANCIAL INFORMATION (IN EUROS) - WHOLE DURATION OF THE PROJECT**

Participant number in this proposal	Organisation short name	Organisation country	Personnel costs (in €)	Other direct costs (excluding sub-contracting) (in €)	Indirect costs (in €)	Subcontracting (in €)	Total eligible costs (in €)	Requested grant (in €)
1	0	0	0	0	0	0	0	0

# Podávání návrhu projektu - EPSS

## ▪ Část B

- Šablona pro část B1: text projektu
- Šablona pro část B2
  - detailní rozpis nákladů (tabulka na jednotlivé roky řešení projektu), tzv. FUNDING ID (*=Applicants should specify any current research grants and their subject in the 'funding ID' included in part B section 1.*)
  - etické otázky
  - informace o *co-investigator* (pokud je)
- Šablona pro *Host support commitment letter*
- Další přílohy



	<b>Cost Category</b>	<b>Year 1<sup>2</sup></b>	<b>Year 2<sup>2</sup></b>	<b>Year 3<sup>2</sup></b>	<b>Year 4<sup>2</sup></b>	<b>Year 5<sup>2</sup></b>	<b>Total (Y1-5)<sup>2</sup></b>
<b>Direct Costs:</b>	<i>Personnel:</i>						
	PI <sup>3</sup>						
	Senior Staff						
	Post docs						
	Students						
	Other						
	<b>Total Personnel:</b>						
	<i>Other Direct Costs:</i>						
	Equipment						
Consumables							
Travel							
Publications, etc							
Other							
<b>Total Other Direct Costs:</b>							
<b>Total Direct Costs:</b>							

<b>Indirect Costs (overheads):</b>	Max 20% of Direct Costs	
<b>Subcontracting Costs:</b>	(No overheads)	
<b>Total Costs of project:</b>	(by year and total)	
<b>Requested Grant:</b>	(by year and total)	

The project cost estimation should be as accurate as possible. The evaluation panels assess the estimated costs carefully; unjustified budgets will be consequently reduced.

There is no minimum contribution per year; the requested contribution should be in proportion to the actual needs to fulfil the objectives of the project.

<b>For the above cost table, please indicate the % of working time the PI dedicates to the project over the period of the grant:</b>	<b>%</b>
--	----------

- Slovní popis jednotlivých kategorií nákladů, zdůvodnění nezbytnosti pro realizaci projektu



## Checklist – Is your proposal complete?

For the submission of a complete Advanced Grant proposal, the following components have to be prepared:

### **The Administrative Forms (Part A): to be completed in EPSS**

- on-line forms A1, A2, A3

### **The Research Proposal (Part B):**

#### **Section1 (B1) (to be evaluated at step 1 and step 2):**

- Section 1a, b, c – The Principal Investigator. The 'funding ID' should be specified.
- Section 1d – The Extended Synopsis of the scientific proposal.

#### **Section2 (B2) (to be evaluated at step 2 only):**

- Section 2a, b, c – The scientific proposal.
- Section 2d – The ethical issues table (and, when necessary, the explanatory information on ethical issues and how they will be treated).

### **The Supplementary Documents:**

- The supporting statement from the host institution: originally signed, stamped and dated by the host institution's legal representative (see Annex 3).
- If applicable, the explanatory information on ethical issues and how they will be treated (Ethical Issues Annex, see Annex 2 of this guide).
- If applicable, a Co-Investigator annex for each Co-Investigator participating in the proposal (see Annex 4 of this guide).

**Please ensure that all forms and supplementary documents are uploaded correctly in the EPSS system before the final submission. It is strongly recommended to double-check by downloading them and verifying their completeness.**



## Zdroje informací

### ERC granty a výzvy:

<http://erc.europa.eu/>

[http://cordis.europa.eu/fp7/ideas/home\\_en.html](http://cordis.europa.eu/fp7/ideas/home_en.html)

<http://ec.europa.eu/research/participants/portal/page/ideas&state=open#>

### ERC EA:

[RTD-ERC-ADG-APPLICANTS@ec.europa.eu](mailto:RTD-ERC-ADG-APPLICANTS@ec.europa.eu) (obecné dotazy)

### TC AV ČR:

[www.fp7.cz](http://www.fp7.cz)

<http://www.fp7.cz/cz/vice-o-financovani-7rp/>

---

**Děkuji Vám za pozornost.**

*Technologické centrum AV ČR  
Ve Struhách 27, 160 00 Praha 6*

[www.tc.cz](http://www.tc.cz)

[finance@tc.cz](mailto:finance@tc.cz)

© Technologické centrum AV ČR - NICER