



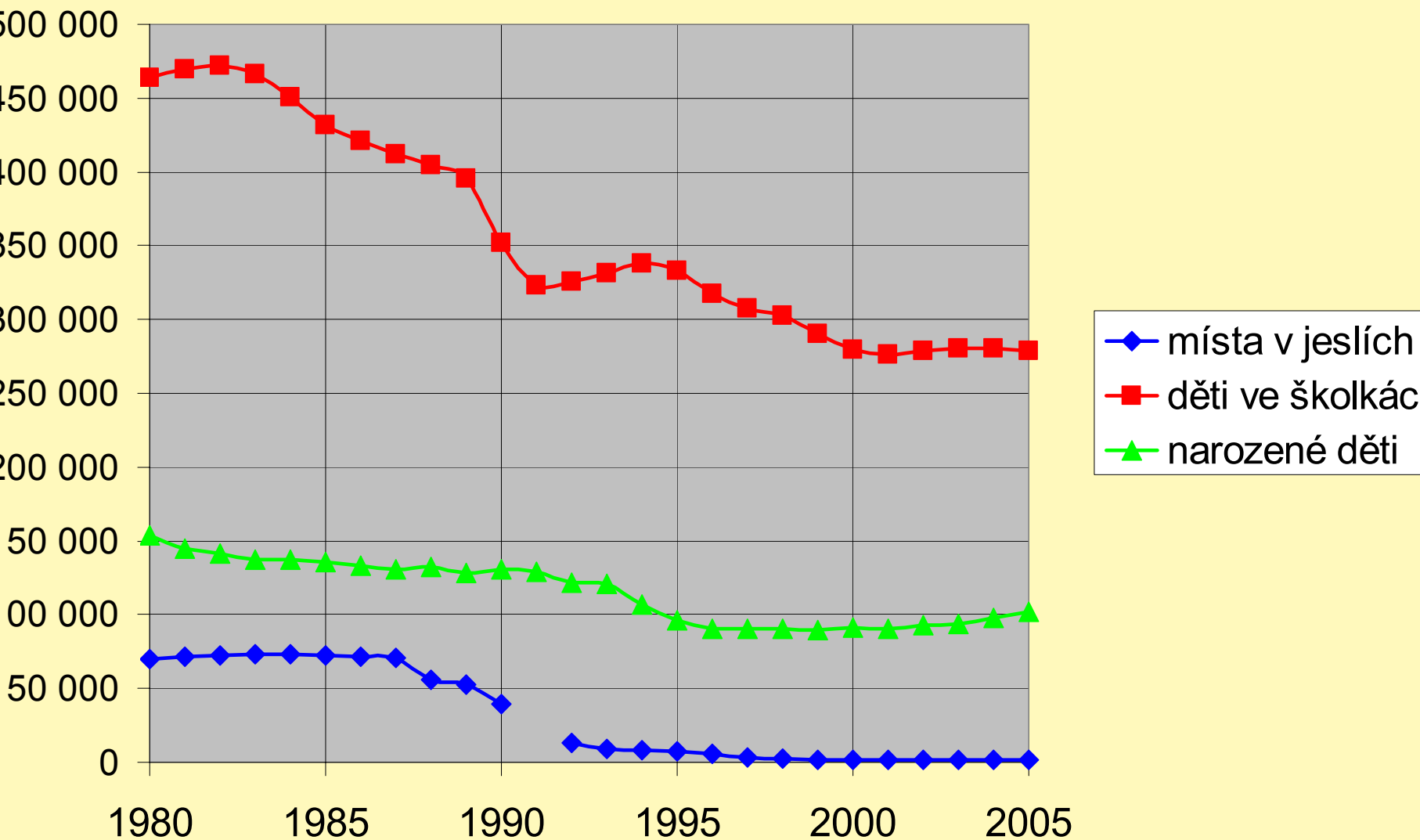
Kde ty jesle, školky jsou?

Hana Hašková
Sociologický ústav AV ČR, v.v.i.
hana.haskova@soc.cas.cz

Rodičovská práce nebo rodičovská dovolená?

16.10.2007

Počet míst v jeslích, dětí ve školkách a narozených dětí v letech 1985-2005



Využívané způsoby nerodinné péče o předškolní děti

● **jesle**

0.5% dětí mladších 3 let

● **školky**

25% dvouletých

> 75% tříletých

> 90% čtyřletých

> 90% pětiletých

● **individuální soukromá placená péče**

1-2% rodin (starší předškolní děti)

● **vzájemná výpomoc mezi rodiči**

1-2% rodin (starší předškolní děti)

● **mateřská centra**

(nenahrazují pravidelnou celodenní péči)

Zařízení péče o předškolní děti v kontextu trhu práce a legislativních úprav rodičovského příspěvku

- pokles počtu míst v zařízeních péče o předškolní děti
- růst nezaměstnanosti
- prodloužení nároku na rodičovský příspěvek do 4 let věku dítěte

- matky jednou z nejohroženějších skupin dlouhodobou nezaměstnaností

- dílčí snahy o větší flexibilitu kombinování výdělečné činnosti a péče o předškolní děti

Kombinování výdělečné činnosti a péče o předškolní dítě

- Flexibilita ve využívání rodičovské dovolené a rodičovského příspěvku
- Dostupnost kvalitních institucí péče o předškolní děti
- Rodině-přátelské formy práce a prostředí na trhu práce

Argumenty pro vytvoření koncepce podpory kvalitních institucí péče o předškolní děti mladší i starší 3 let (I)

ARGUMENT LEGISLATIVNÍCH ZMĚN

legislativní změny ve prospěch flexibilního využívání rodičovské dovolené nepovedou k jejich reálnému využití v případě, že nebude zajištěna dostupná kvalitní institucionální péče o předškolní děti (a to i mladší 3 let)

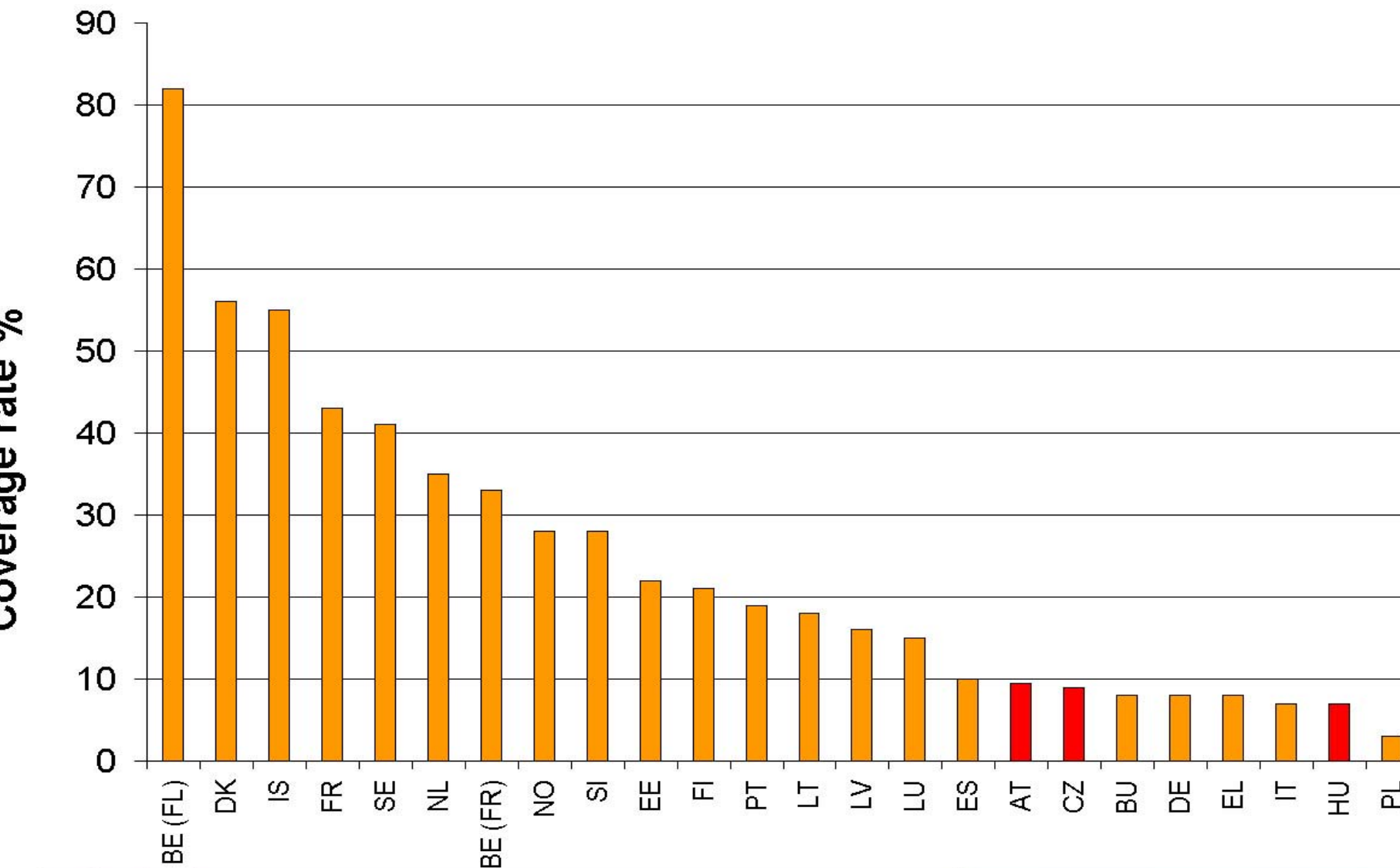
ARGUMENT POPTÁVKY

nedostatek zařízení péče o děti mladší tří let se snaží rodiče kompenzovat umístováním těchto dětí do školek

roste počet nepříjatých žádostí o umístění dětí ve školkách

v evropském srovnání patří ČR mezi země s nejnižšími podíly dětí mladších let v institucích denní péče o děti

Podíl dětí mladších tří let v institucích denní péče o děti



Argumenty pro vytvoření koncepce podpory kvalitních institucí péče o předškolní děti mladší i starší 3 let (II)

ARGUMENT ROVNÝCH PŘÍLEŽITOSTÍ & ARGUMENT EKONOMICKÝ

nemožnost umístění dítěte ve školce jako důvod nemožnosti návratu matky na trh práce

pouze polovina matek se v ČR vrací po rodičovské dovolené zpět do svého zaměstnání

v evropském srovnání deklarují čeští zaměstnavatelé nejmenší návratnost matek do zaměstnání po rodičovské dovolené

v ČR má mateřství největší negativní dopad na účast žen na trhu práce v Evropě

Argumenty pro vytvoření koncepce podpory kvalitních institucí péče o předškolní děti mladší i starší 3 let (III)

ARGUMENT ZÁVAZKU

ČR se ani zdaleka neblíží úrovni podílu dětí mladších 3 let v institucích denní péče o děti, která byla stanovena pro evropské země v Barceloně (33% v roce 2010)

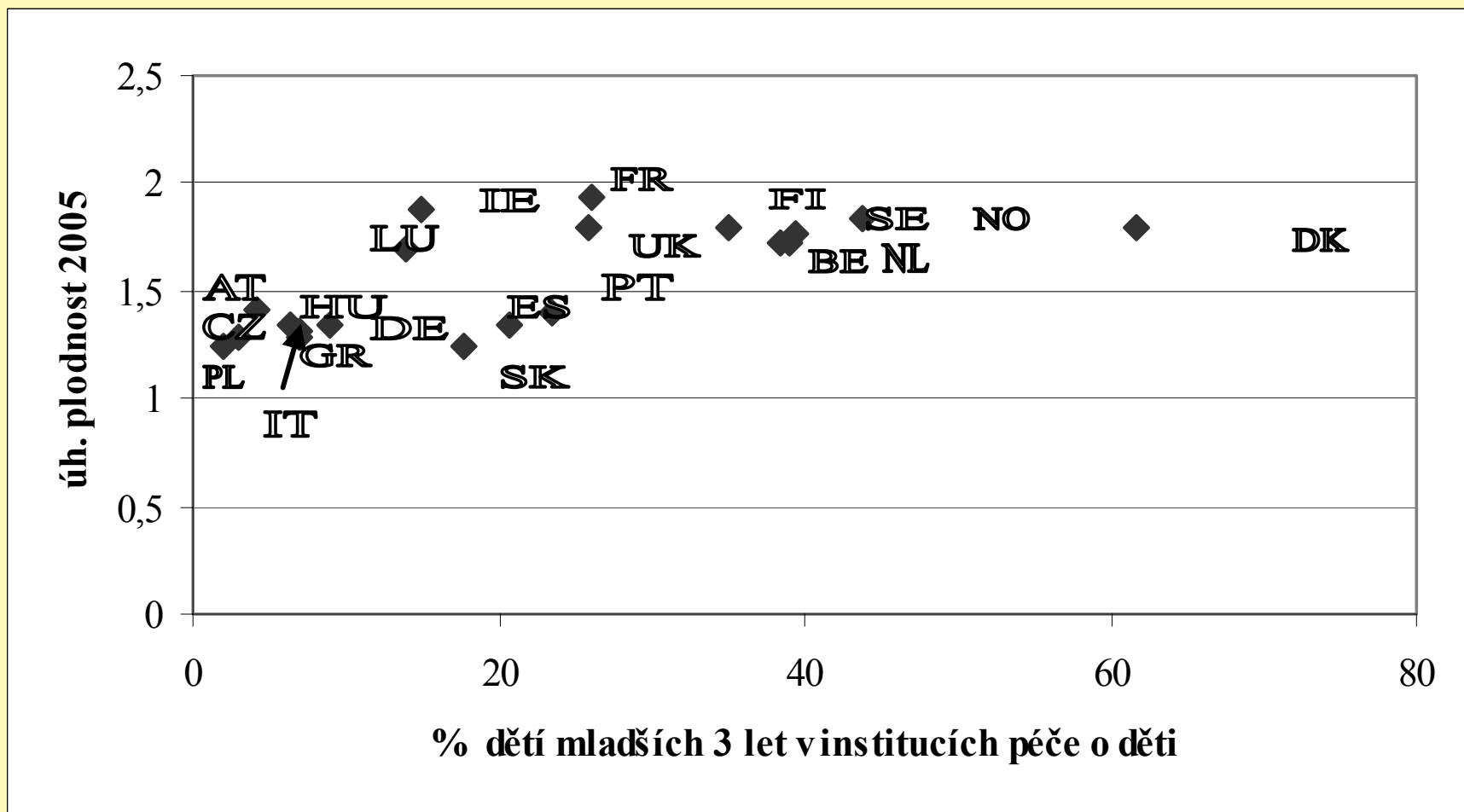
ČR ještě stále nedosahuje úrovně zaměstnanosti žen, která byla stanovena pro evropské země v Lisabonu (57% v roce 2005; 60% v roce 2010)

ARGUMENT POPULAČNÍ

ČR dosahuje jedněch z nejnižších měr úhrnné plodnosti v Evropě
státy s nejvyšší plodností mají spíše vyšší zaměstnanost žen
státy s největším podílem dětí mladších 3 let v institucích péče o dítě mají spíše vyšší míry plodnosti

Souvislost mezi podílem dětí mladších tří let v institucích denní péče o děti v 19 zemích EU a Norsku a úhrnnou plodností v roce 2005

(Pearsonův korelační koeficient = 0.714)



Koncepce podpory kvalitních institucí péče o předškolní děti mladší i starší 3 let

- kvalita péče a důvěra rodičů
- fyzická dostupnost
- finanční dostupnost
- flexibilita vzhledem k potřebám dětí a rodičů (např. doba poskytované péče)
 - stanovení cílů
 - stanovení časového horizontu
 - stanovení kompetencí a zodpovědností

Děkuji za pozornost!