

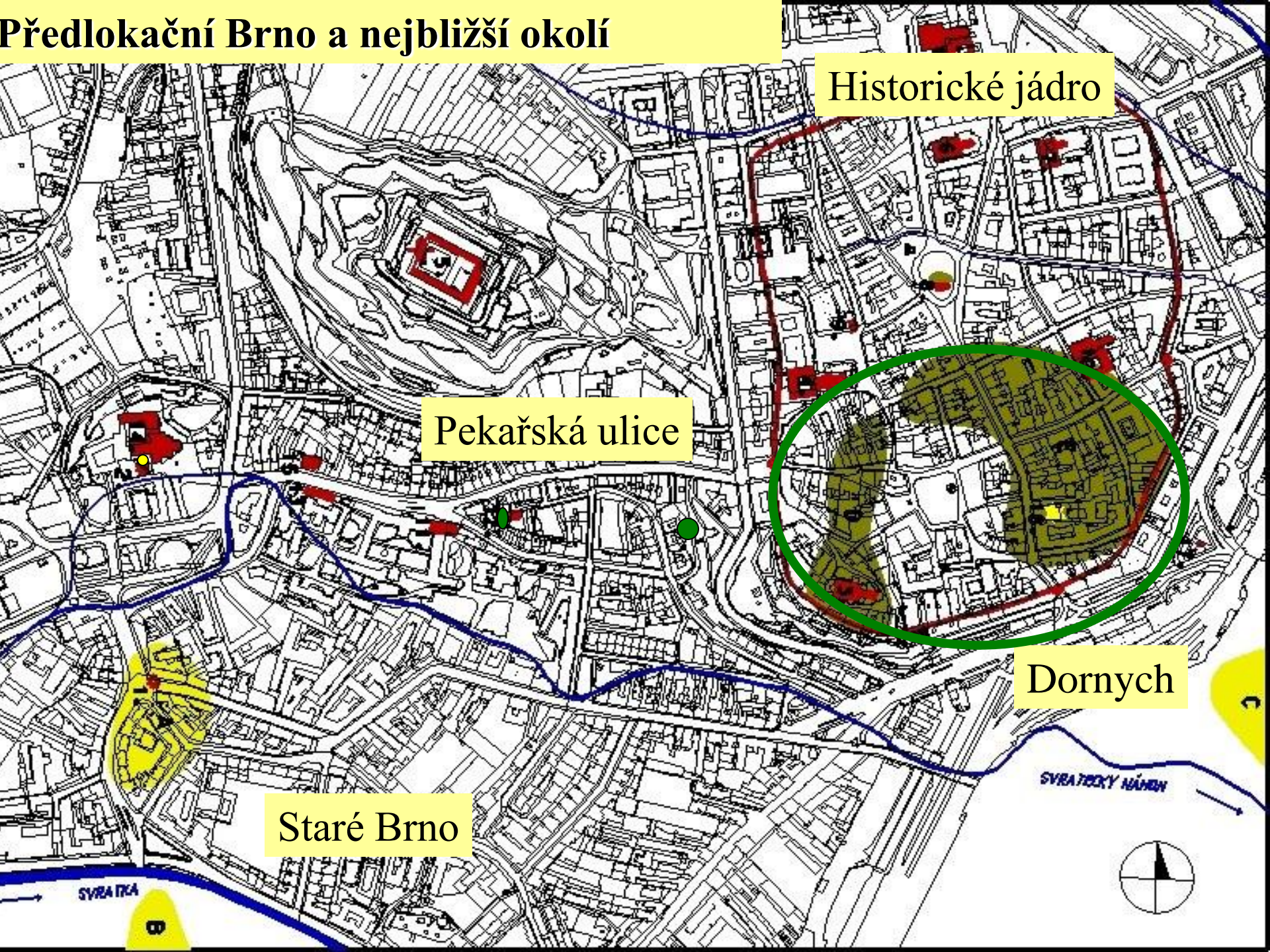
# Brněnská předlokační aglomerace a její proměny

- 8. - 10./11. století - centrum na Starých Zámčích u Líšně
- přesun centra na Staré Brno, hrad brněnských údělníků a jeho zázemí (především Staré Brno, Dornych)
- v průběhu 12. století přesun do jižní části pozdějšího vrcholně středověkého města - nálezy předlokačního horizontu

# Hradisko Staré Zámky u Líšně



# Předlokační Brno a nejbližší okolí



Historické jádro

Pekařská ulice

Dornych

Staré Brno





„Polní“  
Milosrdní bratři  
Křídlovická ul.,  
hradba  
Křížová, sv. Prokop  
Sv. Václav

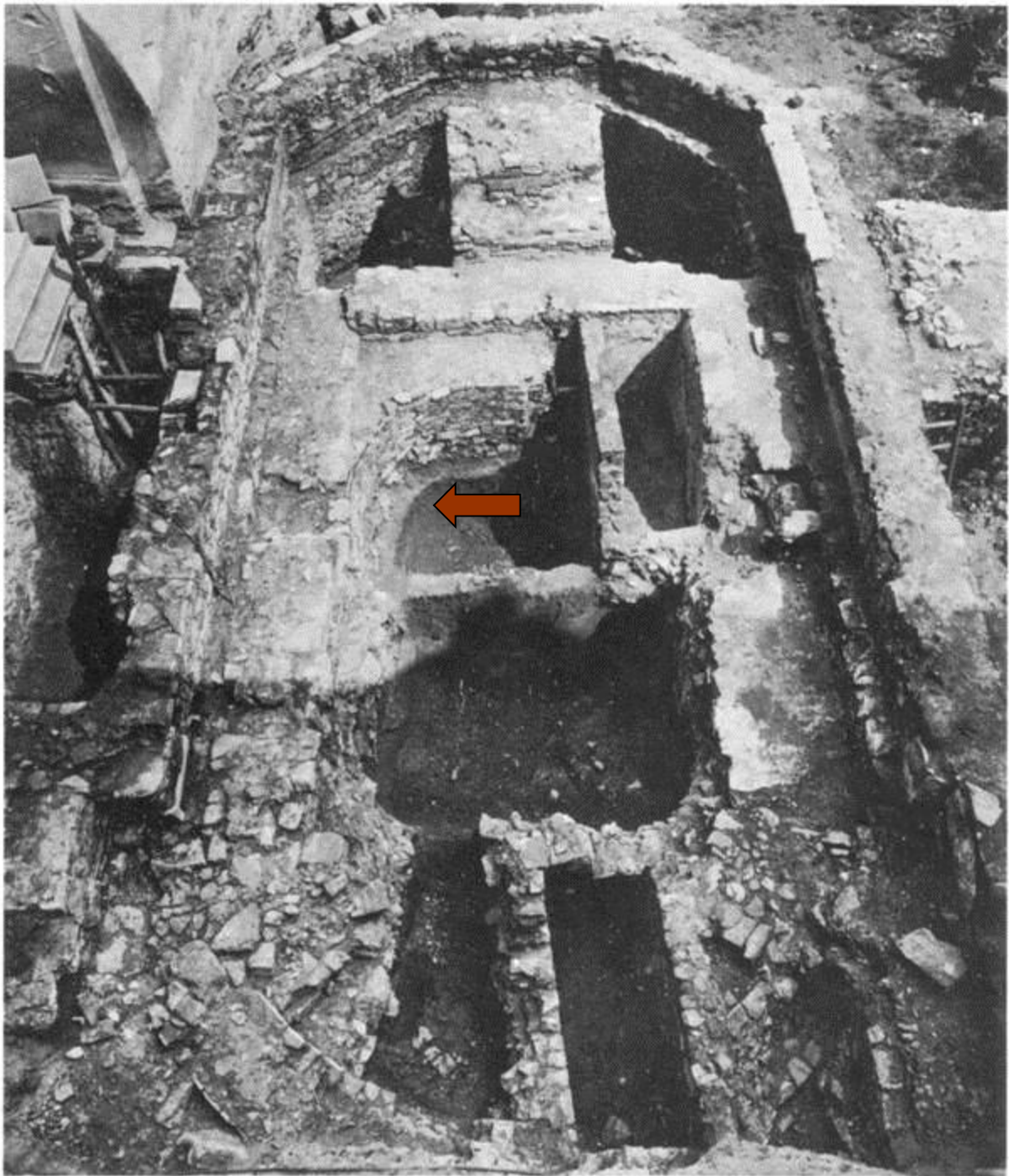
# Staré Brno - nejstarší kostel na území Brna



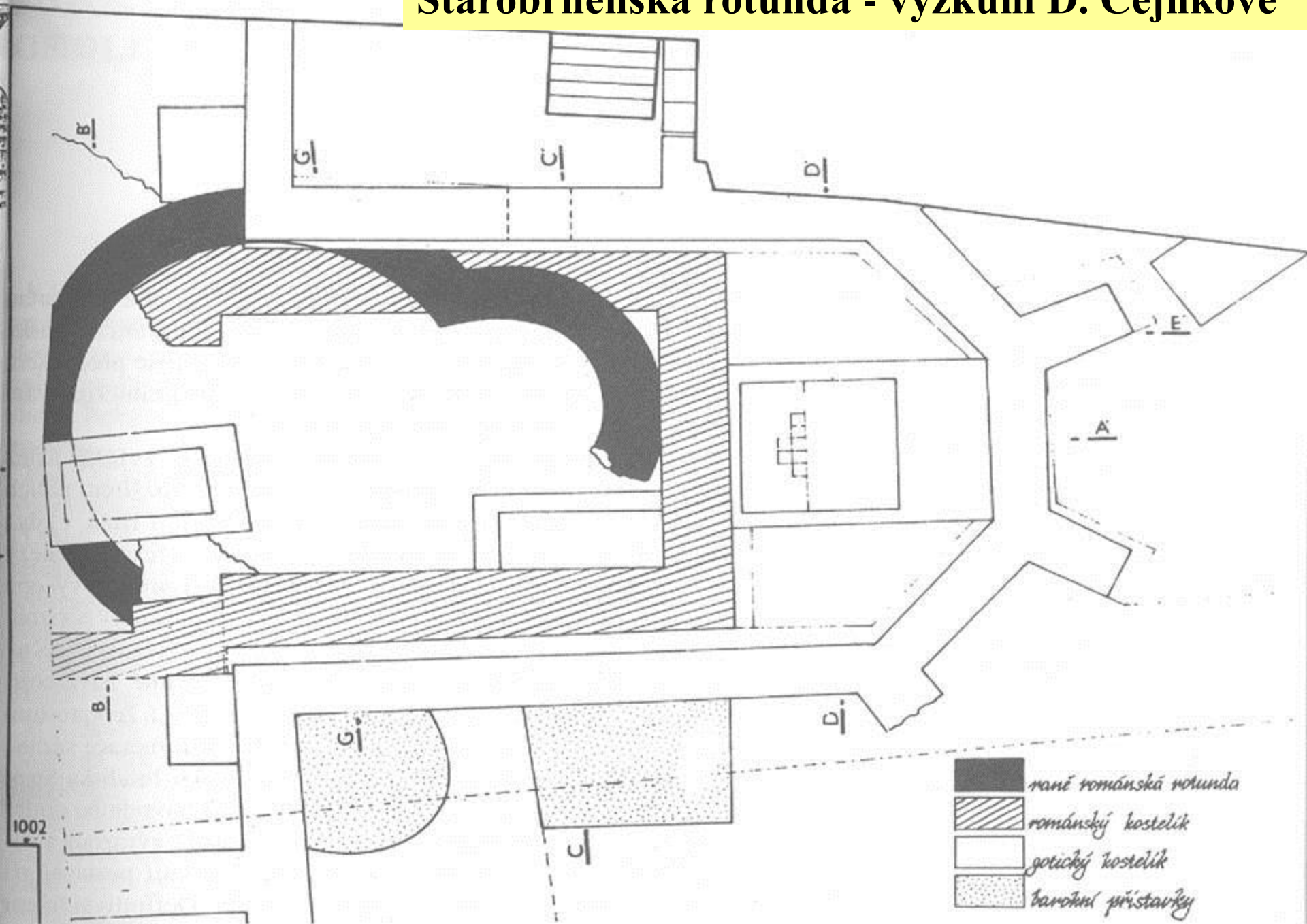
Rotunda



Klášter cisterciáků



# Starobrněnská rotunda - výzkum D. Cejnkové



# Křídlovická - Ypsilantiho, nález hradby





# Destrukce mladohradištní dřevohliněné hradby



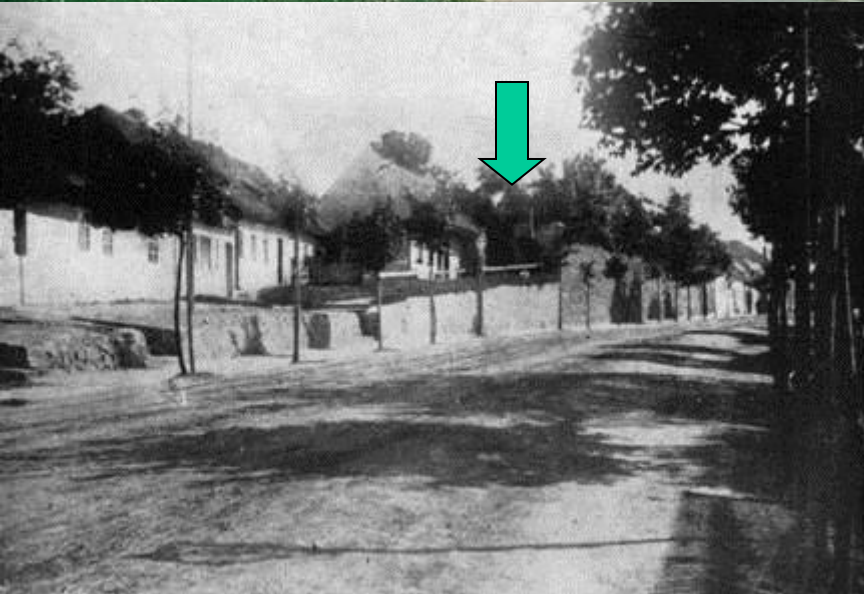
**Křížová - Václavská, kostel sv. Prokopa ze  
13. st., mladohradištní osídlení**

**Okraj  
zásobnice**



Vídeňská ulice

Konvent  
milosrdných bratří



Místo, kde stával kostel sv. Václava

# Nemocnice Milosrdných bratří - středohradištní pohřebiště, mladohradištní železářský areál





**Dornych, Spálená ulice, kontinuální osídlení od 7. do 13. st.**

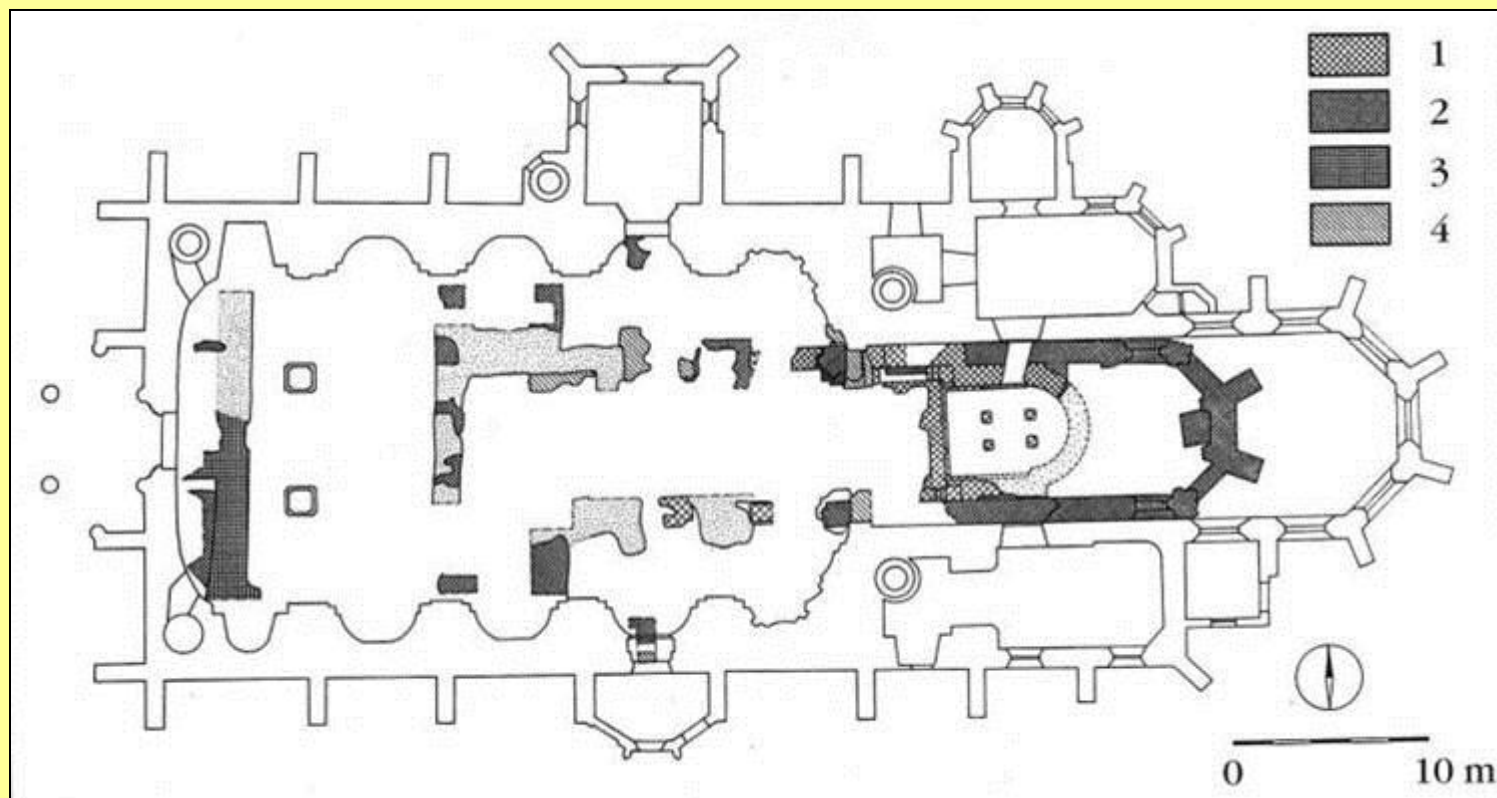
# Kopečná 43, kostel Všech Svatých ze 13. st., starší osídlení



# Petrov - nejstarší chrám na území pozdějšího města



# Brno, kostel sv. Petra a Pavla, čtyři fáze 12.- 15. století



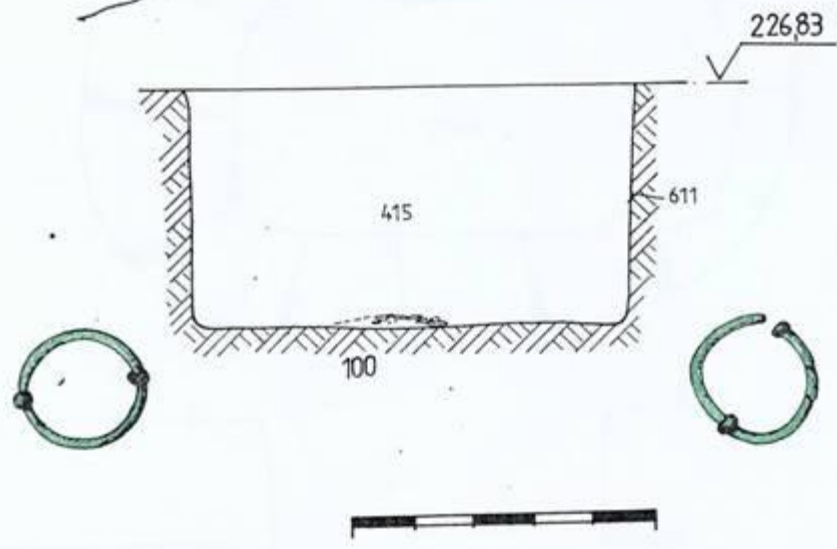
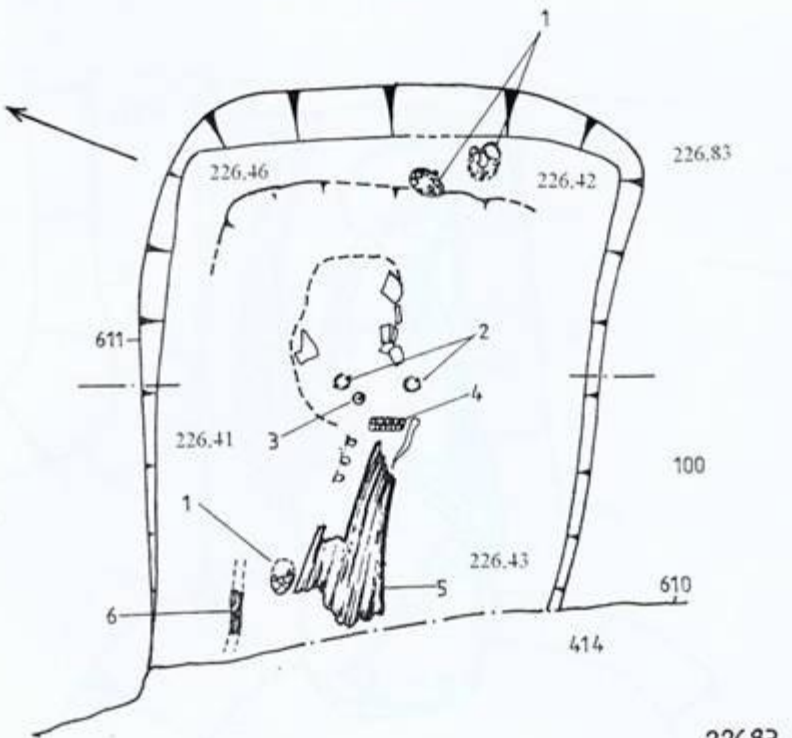


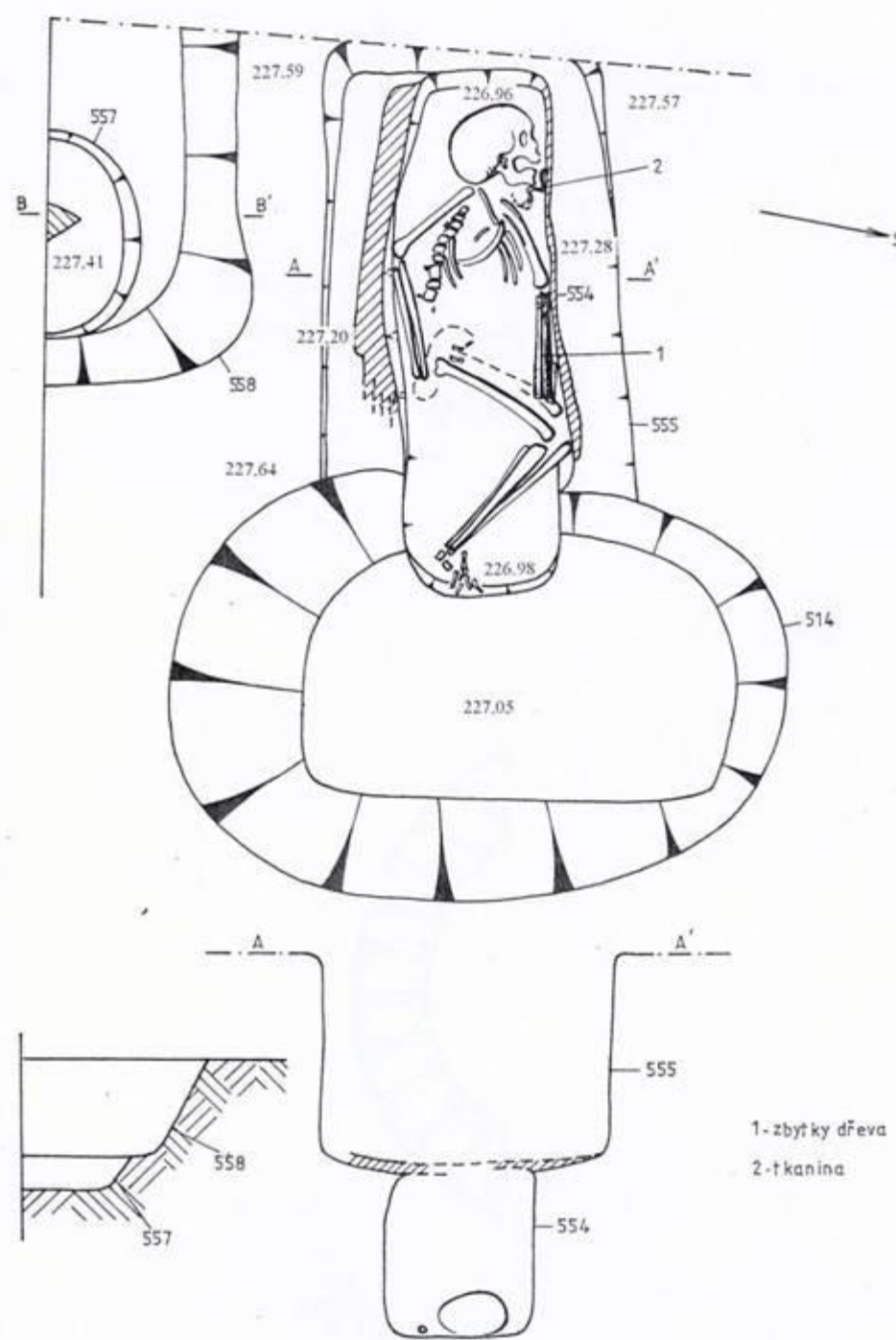
# Památková prezentace románské krypty



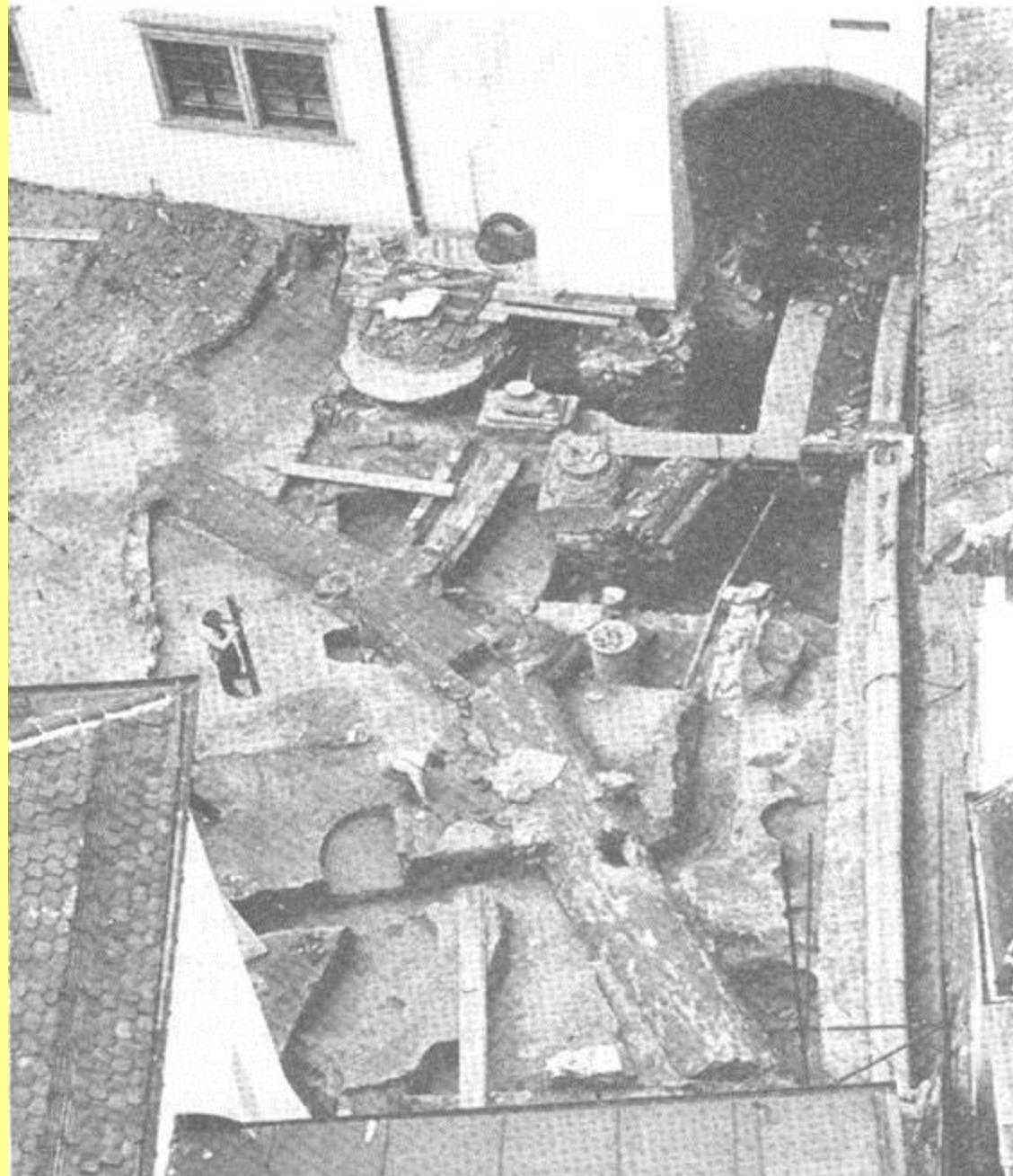
# Starobrněnská 8 - středohradištní pohřebiště, předlokační výrobní areál a osídlení







# Stará radnice - kovozpracující areál z 12. a 13. století



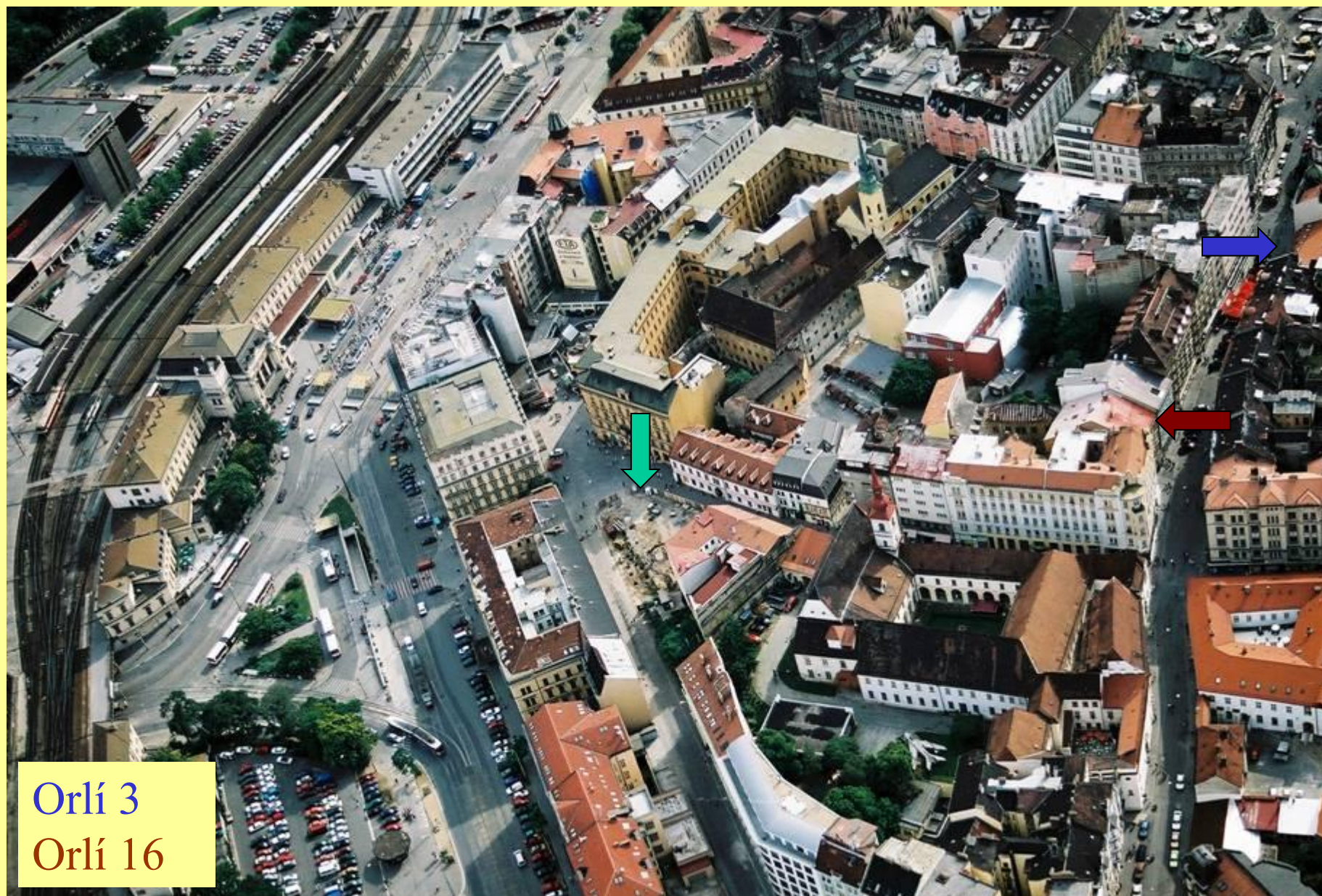
# Zelný trh 4, Reduta - předlokační osídlení



## Orlí 3 - předlokační kulturní vrstvy



# Josefská - Novobranská, předlokační osídlení datované mincemi



Orlí 3  
Orlí 16