

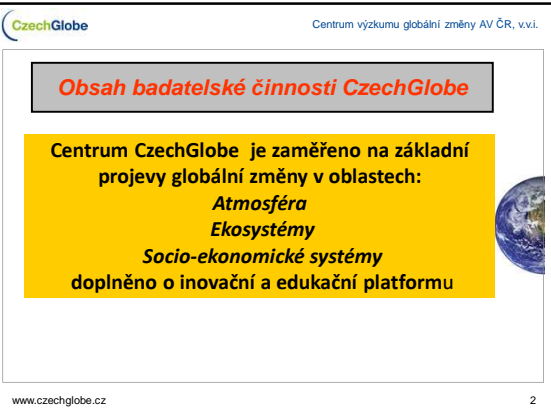


CzechGlobe

CzechGlobe – Centrum výzkumu globální změny (CVGZ)
Akademie věd České republiky, v.v.i.

Dalibor Janouš
výkonný ředitel CVGZ





CzechGlobe Centrum výzkumu globální změny AV ČR, v.v.i.

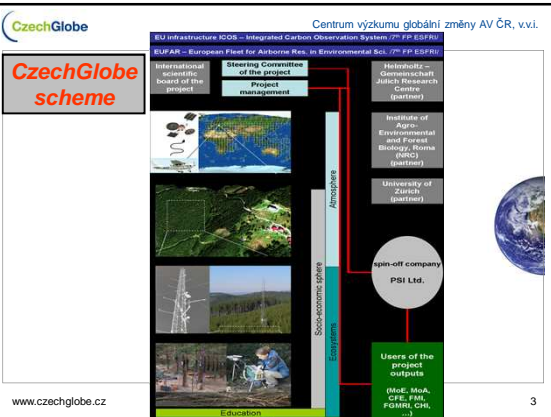
Obsah badatelské činnosti CzechGlobe

Centrum CzechGlobe je zaměřeno na základní projevy globální změny v oblastech:

Atmosféra
Ekosystémy
Socio-ekonomické systémy

doplněno o inovační a edukační platformu

www.czechglobe.cz 2



CzechGlobe scheme

EU Infrastructure ICOS – Integrated Carbon Observation System (7th FP ESFR) / BIPAR – European Plant for Airborne Res. in Environmental Sci. (7th FP ESFR)

International scientific board of the project / Steering Committee of the project / Project management

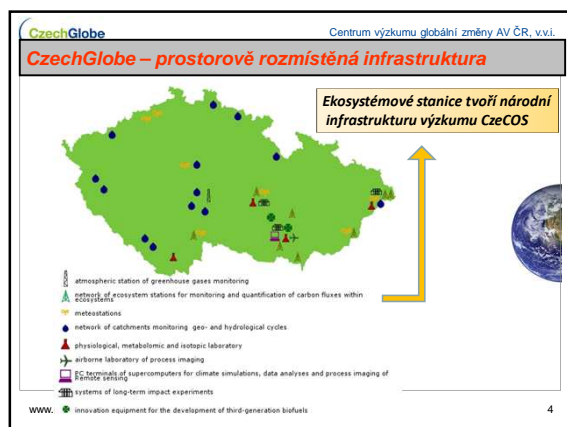
Institute of Agricultural and Forest Biology (IAF) / Helmholtz – German Research Centre (carstner) / Institute of Agricultural and Forest Biology (IAF) / University of Zurich (switzerland)

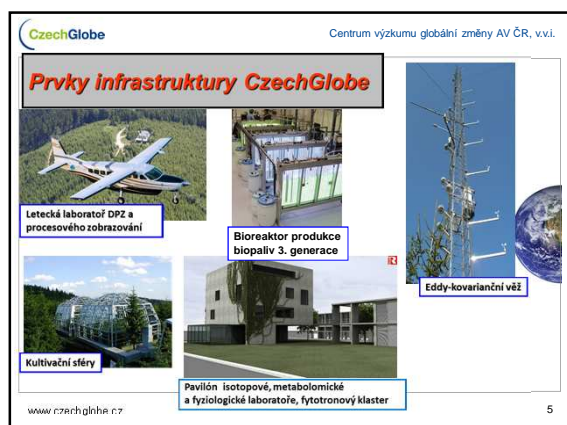
spin-off company PSI Ltd.

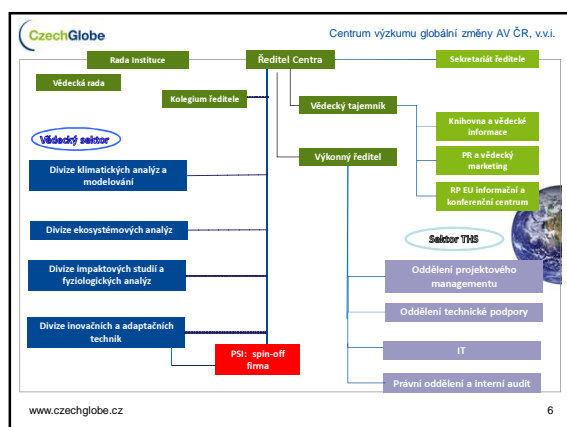
Users of the project outputs (MSc, MSc, PhD, FGSRI, CHL, ...)

Atmosphere / Socio-economic sphere / Environment

www.czechglobe.cz 3







CzechGlobe Centrum výzkumu globální změny AV ČR, v.v.i.

Pro začlenění do ESFRI infrastruktury je *DŮLEŽITÁ* historie a zkušenosti s řešením projektů RP EU

- 1992 – EPOCH EU 4. FW – the first full participation on GCC research „OTC“
- 1995 – ECOCRAFT EU 5. FW – enhanced CO₂ - „Lamella domus sphaeres“
- 1996 – EUROFLUX EU 5. FW – first „eddy covariance“ technique in East Europe
- 1997 – CARBOMONT EU 5. FW – Carbon budget of mountain areas
- 1998 – MERCI EU 5. FW – European infrastructure: Carbon Physiology of Forest Trees
- 2003 – IP CARBOEUROPE EU 6. FW – Carbon and GHG budget
- 2008 – ESFRI EU 7. FW – pan-european infrastructure ICOS a EUFAR

www.czechglobe.cz 7

CzechGlobe Centrum výzkumu globální změny AV ČR, v.v.i.

Propojení CzechGlobe na ESFRI projekty 7. RP

CzechGlobe - ZAKLÁDAJÍCÍ INSTITUCE ESFRI infrastruktury ICOS

ESFRI infrastruktura ICOS: Evropská infrastruktura observace a výzkumu uhlíkového cyklu

Integrated Carbon Observation System

CzechGlobe - řešitel - člen ESFRI infrastruktury EUFAR

ESFRI infrastruktura EUFAR: Evropská infrastruktura leteckých nosičů pro DPZ a zobrazování

European Fleet of Airborne Research

www.czechglobe.cz 8

ICOS Centrum výzkumu globální změny AV ČR, v.v.i.

Integrated Carbon Observation System

Infrastruktura – prostorově distribuovaná, která poskytuje základy pro dlouhodobé a precizní sledování bilance skleníkových plynů v Evropě.

„Core members“ infrastruktury ICOS:
Francie, Německo, Finsko, Švédsko, Česká republika, Velká Británie, Belgie, Irsko, Nizozemí, Španělsko

Ekosystémové stanice

Atmosférické stanice

www.czechglobe.cz 9

CzechGlobe Centrum výzkumu globální změny AV ČR, v.v.i.

Příspěvek ČR k evropské výzkumné infrastruktuře ICOS

- 1/ CVGZ je **ZAKLÁDAJÍCÍM** členem – řešitelem infrastruktury ICOS
- 2/ CVGZ plní úlohu **koordinátora** činností příbuzných obsahu ICOS v našem regionu a v oblasti Balkánu, Ukrajiny, Ruska a Běloruska
- 3/ CVGZ díky svým aktivitám mohlo delegovat národního delegáta (MŠMT) do úzkého konsorcia "stakeholderů" infrastruktury ICOS
- 4/ ekosystémová stanice Bílý Kříž patří mezi 3 vybrané **reprezentativní „demonstrační“ ekosystémové stanice** Evropy
- 5/ **nově budované části CVGZ** - letecká laboratoř, metabolomika, inovační platforma a soustava kultivačních zařízení - **budou využívány ostatními členy** infrastruktury ICOS

www.czechglobe.cz 10

CzechGlobe Centrum výzkumu globální změny AV ČR, v.v.i.

EKOSYSTÉMOVÁ STANICE BÍLÝ KRÍŽ

Systém respiračních komor

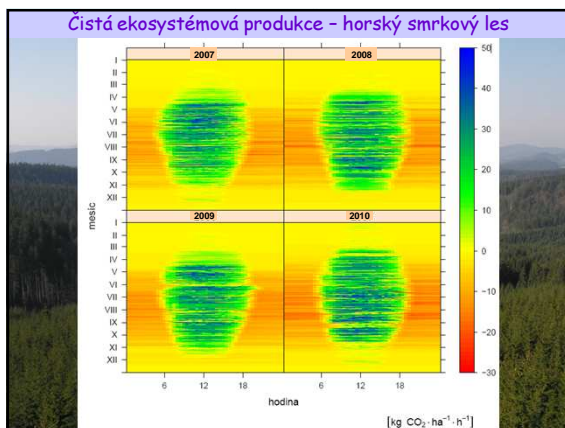
Mikroklima

Eddy kovariační technika – smrkový porost

Kultivace ve zvýšené koncentraci CO₂

Eddy kovariační technika - luční porost

www.czechglobe.cz 11



Prostorově distribuovaná Evropská infrastruktura leteckého výzkumu v přírodních vědách a vědách o Zemi

Členové infrastruktury EUFAR: Francie, Německo, Česká republika, Maďarsko, Polsko, Velká Británie, Irsko, Nizozemí, Belgie

■ EEP Bílý Kříž, porost smrku ztepilého

R (802nm), G(680nm), B(560nm) barevná kompozice

■ VNIR hyperspektrální senzor AISA Eagle

- prostorové rozlišení 0.4 m
- spektrální rozsah 400 – 970 nm
- 64 spektrálních pásem o šířce 9 nm

Jaké jsou podpůrné okolnosti pro vstup do ESFRI?

1/ dlouhodobé angažmá v projektech RP EU – to je skutečně velmi důležité!!!

2/ ESFRI infrastruktura **MUSÍ** být zapsaná v ESFRI roadmap!!!

3/ významná podpůrná okolnost přijetí do evropské infrastruktury ESFRI – EXISTENCE NÁRODNÍ ROADMAP VÝZKUMYCH INFRASTRUKTUR - ČR ji má!!!


4/ významné v současnosti je i to, zda daný obor právě v ČR získal projekt VaVP!!!!

www.czechglobe.cz 15

CzechGlobe Centrum výzkumu globální změny AV ČR, v.v.i.

Co to znamená – „být v ESFRI“???

- +**
 - 1/ členství v „klubu“
 - 2/ podpora významu oboru pan-evropskou dimenzí
 - 3/ posílení infrastruktury výzkumu
 - 4/ „internacionalizace“ činnosti
 - 5/ zvýšení potenciálu pro získávání nových mezinárodních/národních projektů
- - 1/ přísun „bruselských“ peněz není vysoký
 - 2/ nutnost zajištění národního financování
 - 3/ je to **INFRASTRUKTURNÍ** projekt !!! – NE čistá věda



www.czechglobe.cz 16
