



podklady pro tiskovou konferenci, 16. 4. 2015 v 10:00 hod

Archeologický atlas Čech

Archeologický atlas Čech vznikl v Archeologickém ústavu AV ČR v Praze v rámci projektu „Archeologická mapa ČR. Systém pro sběr, správu a prezentaci dat“. Projekt je financován v programu NAKI (Program aplikovaného výzkumu a vývoje národní a kulturní identity) prostřednictvím Ministerstva kultury ČR v letech 2012–2015.

Kniha Archeologický atlas Čech představuje jeden z výstupů uvedeného projektu, a to výstup určený nejen odborníkům, ale i širší veřejnosti. Jde o průvodce po 105 archeologických lokalitách na území Čech vybraných jako typické ukázky základních forem archeologických památek z období paleolitu až 20. století.

Svým zaměřením je Archeologický atlas v naší archeologii unikátní. Jeho cílem je informovat čtenáře nejen o historii vybraných míst, průběhu jejich odborného poznání a významných nálezích, nýbrž především o podobě archeologických lokalit jako součástí dnešní krajiny. Úkolem publikace je předvést povrchově viditelné archeologické stopy v krajině tak, aby je návštěvník mohl sám najít a poznat a aby mohl pochopit logiku jejich výpovědi. Kniha proto obsahuje podrobné plány lokalit, nové fotografie pořízené s ohledem na maximální sdělnost obsahu a souřadnice navigačních bodů pro přístroje GPS.

Kromě panoramatických fotografií je z metodického hlediska zajímavé i široké použití leteckých laserových skenů. Tyto snímky jsou nejen vhodným podkladem pro tvorbu map, ale představují i neobyčejně působivé zobrazení jinak neviditelných archeologických terénů.

Katalog lokalit je doplněn úvodem a boxy, ve kterých jsou přístupným způsobem vysvětleny názory a metody současné archeologie důležité pro poznání archeologických stop minulosti v našem okolí. Přínosem publikace je i zahrnutí archeologických lokalit relativně nedávného období. Publikace se pokouší ukázat, že i památky z druhé světové války a období těsně před a po ní mohou znamenat důležitý archeologický pramen a mimořádně působivé svědectví.

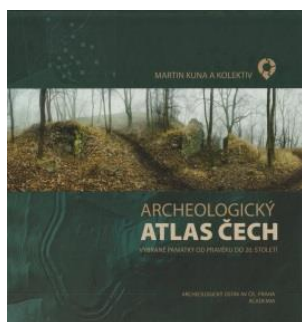
Knihu doprovázejí a rozšiřují stejnojmenné webové stránky (www.archeologickyatlas.cz), obsahující doplňující informace (např. další fotografie a ilustrace, fulltextové články k jednotlivým lokalitám) a možnost stažení map a plánů, které lze vzít sebou do terénu. Prostřednictvím v knize obsažených QR kódů lze příslušné části webových stránek také načítat v mobilním telefonu (byť zatím jen ve standardní podobě, nikoliv mobilní verzi).

Autorský tým Archeologického atlasu pod vedením Martina Kuny byl sestaven z pracovníků ústavu, a to členů Oddělení informačních zdrojů, Oddělení archeologie krajiny a archeobiologie a Oddělení archeologie středověku.

Obrazové přílohy jsou k dispozici na internetových stránkách www.arup.cas.cz.

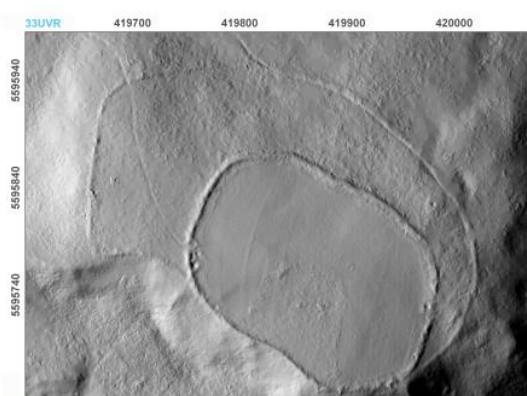
Kontaktní osoba: Jaroslav Řídký, tel. 734 445 333, e-mail: ridky@arup.cas.cz.

Popisky k obrázkům (k dispozici na www.arup.cas.cz):



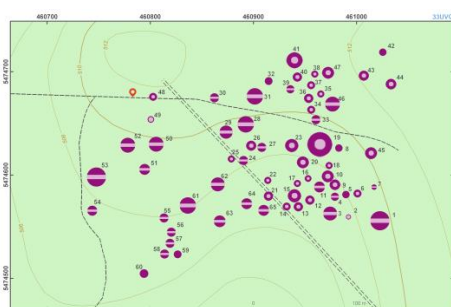
Obr. 1 (vlevo). Archeologický atlas Čech – obálka knihy s fotografií hradu Kalich (Třebušín, okr. Litoměřice). ©ARUP

Obr. 2 (vpravo). Dýšina, okr. Plzeň-město. Mohyly na pravěkém pohřebišti. Foto Z. Kačerová. ©ARUP



Obr. 3 (vlevo). Mukov, okr. Teplice, pravěké hradiště Hradištiny. Letecký laserový snímek lokality, na němž jsou patrné kamenné valy. Zpracoval D. Novák. ©ARUP

Obr. 4 (vpravo). Praha-Újezd nad Lesy – půdorys zaniklé středověké vesnice Hol. Zpracoval J. Hasil. ©ARUP



Obr. 5 (vlevo). Sepekov, okr. Písek. Plán pravěkého mohylového pohřebišť. Podle Chvojka – Michálek 2011, upravil Č. Čisecký. ©ARUP

Obr. 6 (vpravo). Rolava, okr. Sokolov. Zaniklý důl a zajatecký tábor z 2. světové války. Současný stav interiéru úpravny rudy. Foto Z. Kačerová. ©ARUP



Program tiskové konference

Archeologický atlas Čech

- Úvodní slovo: doc. PhDr. Luboš Jiráň, CSc. (ředitel ústavu)
- Cíle Archeologického atlasu Čech: PhDr. Martin Kuna CSc., DSc. (vedoucí projektu)
- Moderní technologie využité při tvorbě Archeologického atlasu: Mgr. David Novák (člen výzkumného týmu)
- Archeologie nekončí středověkem: Mgr. Jan Hasil (člen výzkumného týmu)
- Dotazy médií