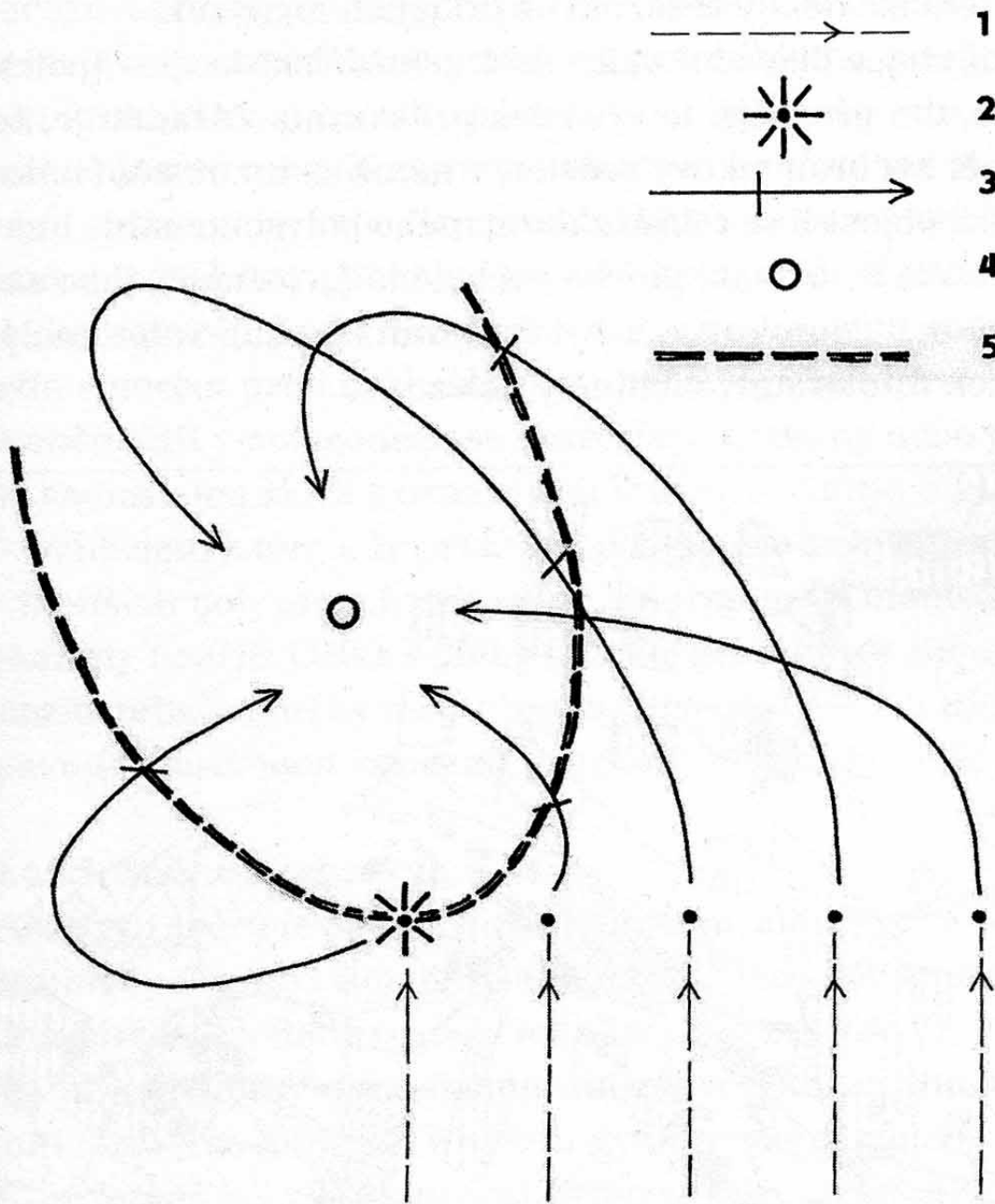




Povrchové sběry

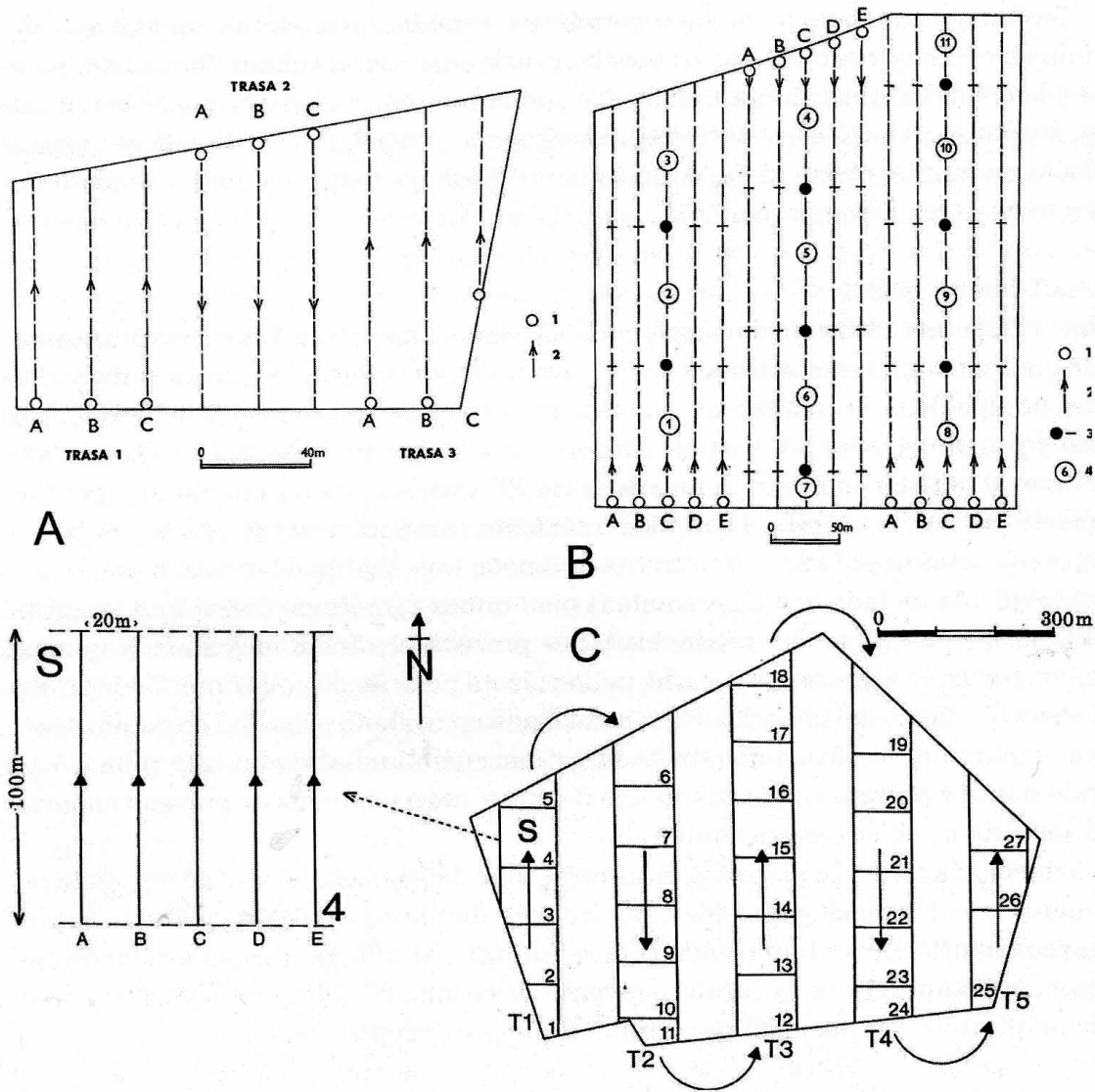
Martin Kuna

Archeologický ústav AV ČR, Praha, v.v.i.

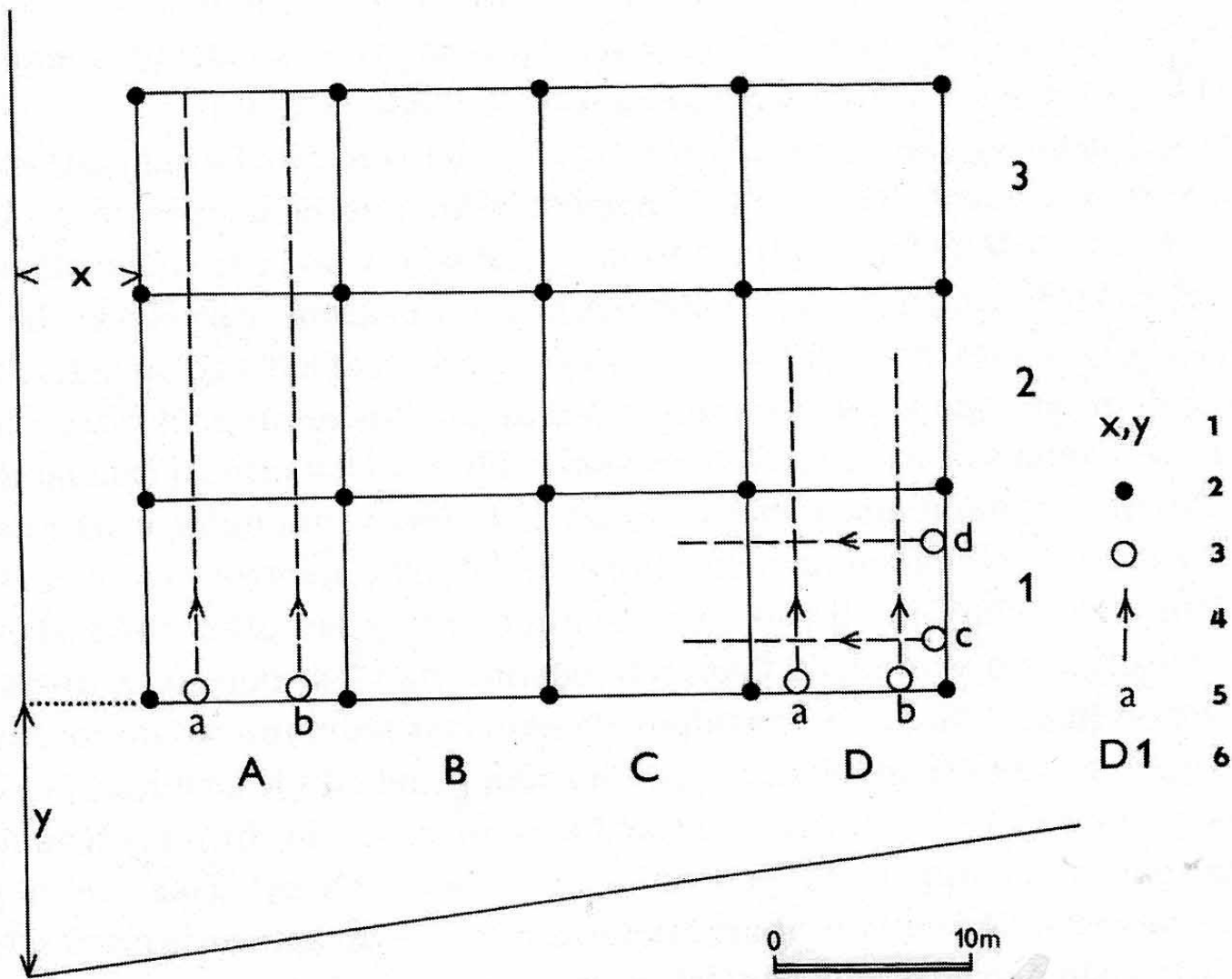


Obr. 9.6. Metoda „vyhledávání nalezišť“ . Postup při objevení naleziště. 1: linie sběru před zachycením naleziště, 2: místo prvního zachycení naleziště, 3: linie sběru po zachycení naleziště, 4: místo největší koncentrace nálezů, 5: okraj naleziště.

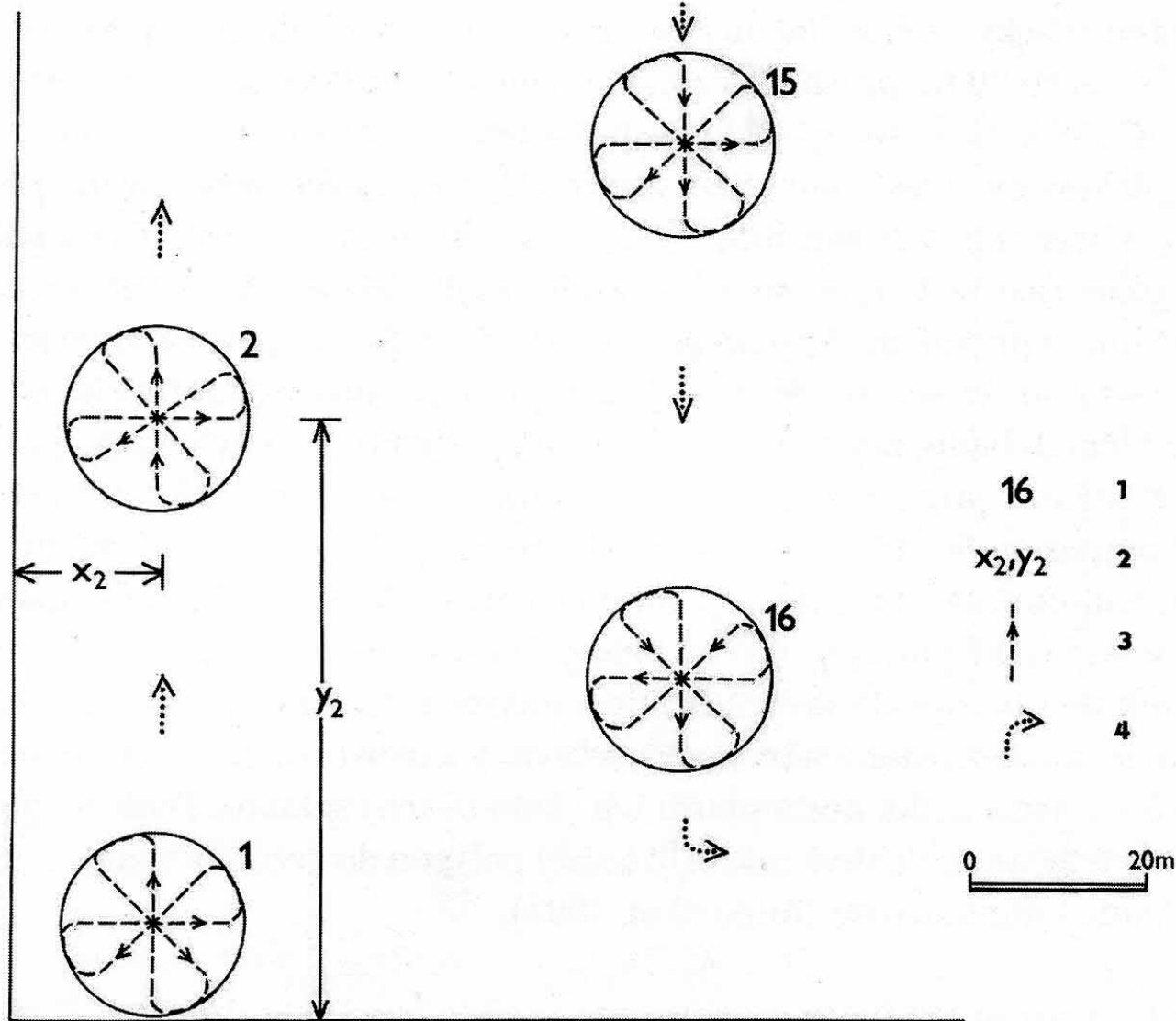
Podle: Mazurowski 1980. – Fig. 9.6. "Site search" (synthetic) field method of surface artefact survey. Approach on site identification and survey. 1: Survey line prior to site identification; 2: point of the first identification of the site; 3: survey lines after site discovery; 4: area of greatest finds concentration; 5: edge of site. After Mazurowski 1980.



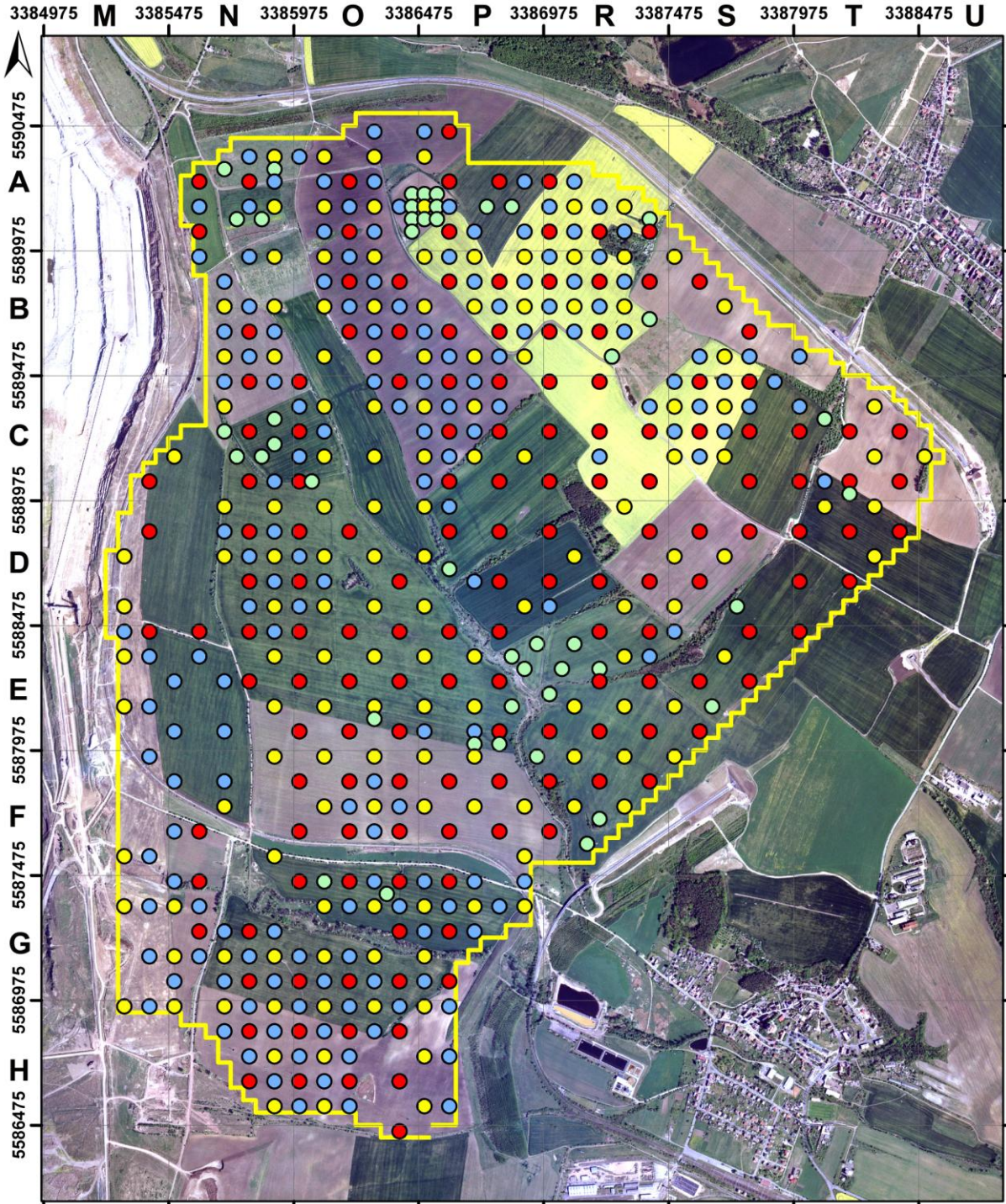
Obr. 9.8. Metoda sběru v liniích a úsekových liniích. A: Sběr v liniích. 1: výchozí body, 2: linie sběru. B: Sběr v úsekových liniích. 1: výchozí body, 2: směr linií, 3: vyznačené konce úseků (rozměřené předem, označené kolíkem nebo trasírkou), 4: číslo úseku. C: Metoda ALRB. Vpravo jeden polygon sběru, vlevo detail sektoru. T: trasa, S: sektor sběru. Podle: Kuna et al. 1993 (kreslila V. Richterová a P. Foster). – Fig. 9.8. Line and stint walking. A: Line-walking. 1: Departure points; 2: collection lines. B: Stint walking. 1: Departure points; 2: line directions; 3: marked stint ends (measured in advance, marked by peg or ranging pole); 4: stint number. C: ALRB method: to the right a collection polygon, to the left a sector detail. T: traverse, S: survey sector. After Kuna et al. 1993 (drawn by V. Richterová & P. Foster).



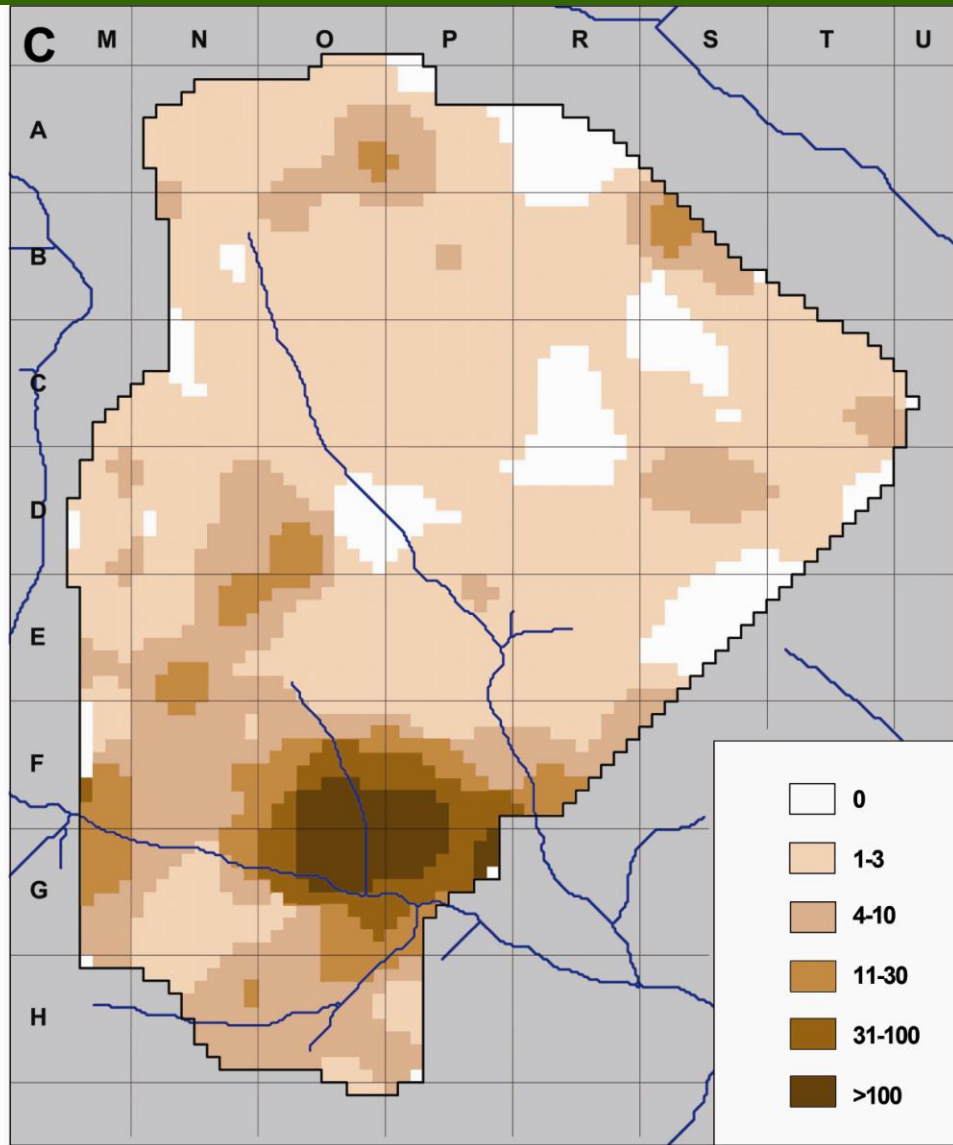
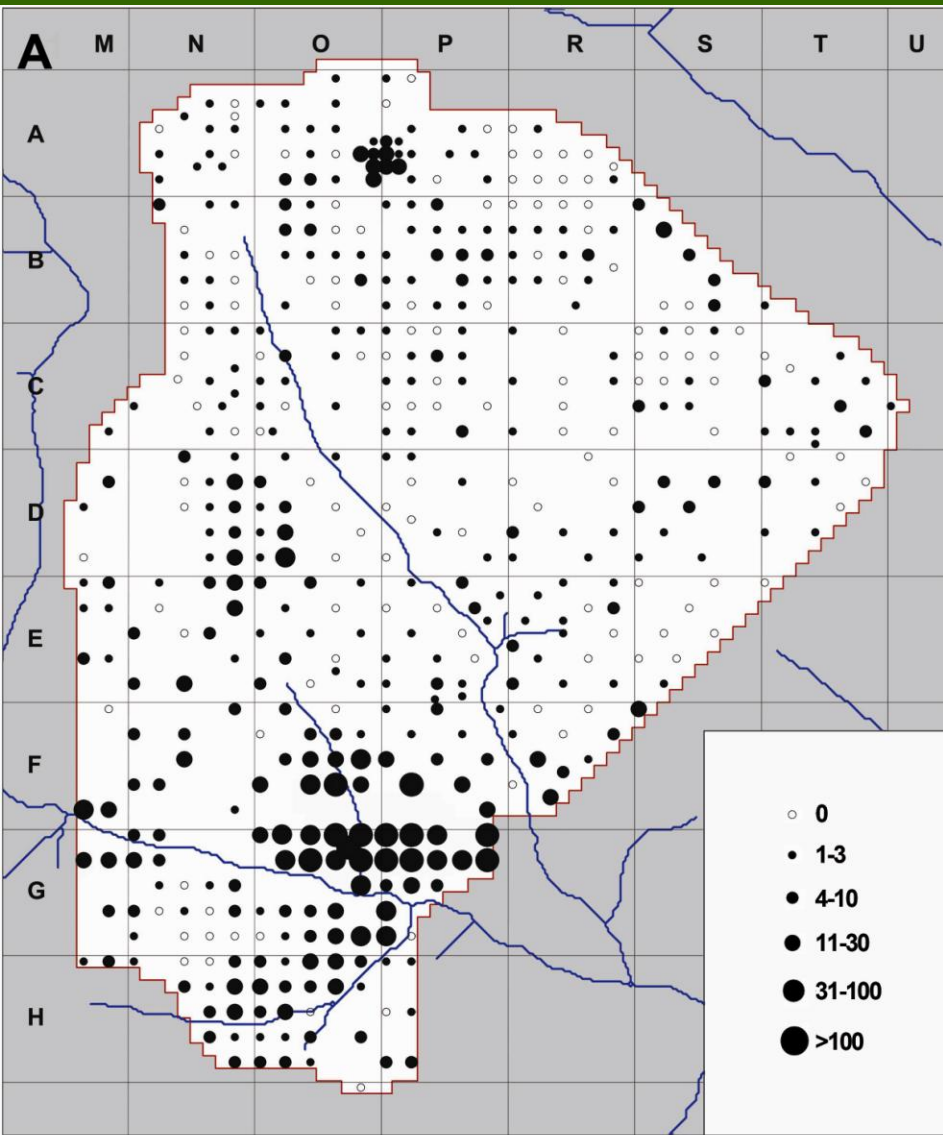
Obr. 9.10. Sběr ve čtvercové síti. 1: Souřadnice rohu čtvercové sítě (vzdálenost od okraje polygonu), 2: uzlové body čtvercové sítě, 3: výchozí body sběru, 4: linie sběru (alternativy jednoduchých a křížových průchodů), 5: označení linie sběru, 6: označení čtverce. – Fig. 9.10. Grid-walking. 1: Co-ordinates of the grid corner (distances from polygon edges); 2: grid intersection points; 3: survey departure points; 4: survey lines (alternative simple and cross paths); 5: survey line marking; 6: grid square marking.

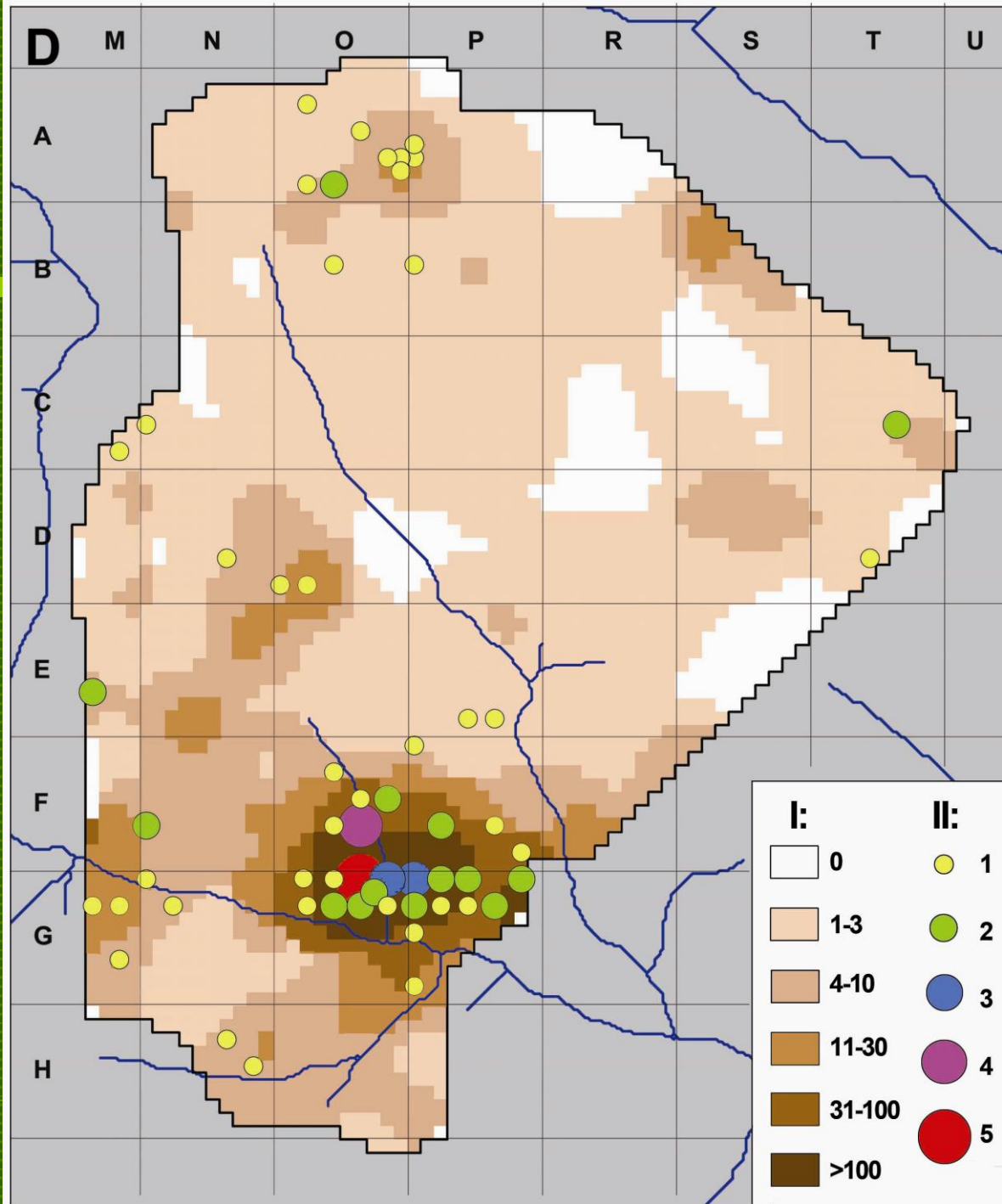


Obr. 9.9. Sběr v okolí vybraných bodů. 1: čísla referenčních jednotek, 2: relativní koordináty (vzdálenost od okrajů polygonu) středů referenčních jednotek, 3: směr linií sběru, 4: směr pochodu (mimo plochy sběru). – Fig. 9.9. Survey around selected points (dog-lead method). 1: number of the reference unit; 2: relative co-ordinates (distance from polygon edges) of the reference unit centre; 3: direction of survey lines; 4: direction of movement (between the units surveyed).









Záznam o povrchovém sběru

(pro popis materiálových a chronologických skupin nebo jednotlivých nálezů s vlastní lokalizací v jednom polygonu)

Projekt: **Průzkum Vinořského potoka**

Polygon: **G-0123**

Průzkum provedl: **J. Novák**

Datum průzkumu: **1. 4. 2011**

Garant (osoba): **Dr. M. Archeolog**

Garant (instituce): **Muzeum Brandýs/L.**

Katastr (okres): **Dřevčice (PV)**

Trať, pole (orientačně): **pole za zvonici, ppč. 125/3**

Typ polygonu, rozloha: **cca 2 ha**

Počet osob v týmu: **3**

Doba sběru: **1 hod.**

Celková viditelnost (**1 – nejlepší**, 5 – nejhorší):

Povrch: **rovný** – mělké brázdy – hluboké brázdy

Zvětralost povrchu: čerstvý – mírně zvětralý – **zvětralý**

Vlhkost povrchu: suchý – **vlhký** – mokrý

Hustota porostu: žádný – **řidký** – hustý

Nálezy určil: **M. Archeolog, J. Novák**

Datum určení: **5. 7. 2011**

Uložení nálezů: **Muzeum Brandýs/L.**

Označení: **př. č. 515/2011**

Nálezová zpráva: **ARÚP TX-2011-4567**

Mapa: **12-24-10**

Souřadnice (Z:J): **123:58; 128:65; 135:105; 125:60**

viz soubor VinPot_110401.xls

Označení	Materiál	Stáří	Počet	Váha	Popis/poznámka
	keramika	ne.lin	5	40	střední a mladší stupeň
	keramika	neolit	8	65	
	keramika	halsta	4	52	
	keramika	br-ha	25	153	asi také halštat
	keramika	pr.zem	115	632	
	keramika	novove	42	214	
	BN	neolit	1		plochá sekerka
	ŠI	neolit	3		1 ks se srpovým leskem
1	keramika	ne.lin	1	8	zdobený
2	ŠI	neolit	1		lesk
3	keramika	novove	3		v okruhu 1 m
4	mince	19. stol.	1		
5	keramika	pr.zem	1	15	

Záznam o analytickém povrchovém sběru

Projekt: **Průzkum Vinořského potoka** Nálezy určil: **Z. Novák**

Uložení nálezů: **M Brandýs/L.**

Označení: **257/2011**

Související tabulka lokalizací obsahuje údaje o zaměření polygonů pomocí GPS, a to v rovinném systému UTM WGS-84. Údaje v tabulce rozdělte do samostatných polí - sloupců (polygon, číslo souřadnice, zóna, pás, easting, northing). V těže nebo jiné tabulce uvádějte ostatní údaje týkající se projektu, okolností a metody sběru atd.

polygon	KERAMIKA																			ŠI				BN			JINÉ										
	ne.lin	ne.ml	neolit	en.ca	en.st	en.sd	en.ml	eneoli	br.st	br.sd	br.s-s	br.ml	br.po	bronz	halsta	la.b-d	řim	snarod	pr.zem	rs.1	rs.2	rs.3	rs.4	rstřed	vstřed	novove	paleol	mezoli	ne-en	novove	neolit	eneoli	ne-en	druh	počet		
AM-01		1	2					1						5					15						2	5	9								mazanice	3	
AM-02			1					2					1	7					20						1	3	8										
AM-03								1				1		8					14								2	6			1						
AM-04			5											2					7								1	5			3					struska	1

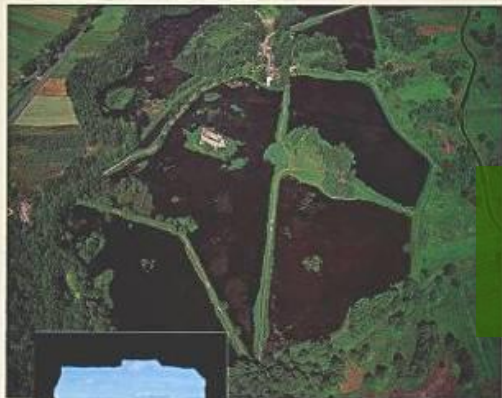
2007

literatura

2007

ARCHEOLOGIE KRAJINY

MARTIN
GOJDA



ACADEMIA

VÝVOJ ARCHETYPŮ
KULTURNÍ KRAJINY

2000

kuna@arup.cas.cz
www.arup.cas.cz



> OPOMÍJENA ARCHEOLOGIE
NEGLECTED ARCHAEOLOGY
2005-2006

REDIGOVALI
EDITED BY

PETR KRISTUF | LADISLAV ŠMEJDA | PAVEL VAREKA

Katedra archeologie, Fakulta filozofická

Department of Archaeology, Faculty of Philosophy and Arts, Uni



STUDIJNÉ ZVESTI

ARCHEOLOGICKÉHO ÚSTAVU SLOVENSKEJ AKADEMIE VIED

41

SPECIAL THEME

ARCHAEOLOGICAL PROSPECTION



NITRA

2004

Nedestruktivní ARCHEOLOGIE

MARTIN KUNA A KOLEKTIV / ACADEMIA

NON-DESTRUCTIVE
ARCHAEOLOGY

