

NEDESTRUKTIVNÍ PRŮZKUM LIBICKÉHO HRADIŠTĚ

Jan Mařík

Archeologický ústav AV ČR, Praha, v.v.i.

Nedestruktivní průzkum raně středověkého hradiště v Libice nad Cidlinou

- letecké smímkování
- geodetické zaměření
- povrchové sběry
- geofyzikální průzkum
- GIS

Letecké snímky 2007



Nedestruktivní průzkum raně středověkého hradiště v Libice nad Cidlinou

- letecké smítkování
- geodetické zaměření
- povrchové sběry
- geofyzikální průzkum
- GIS

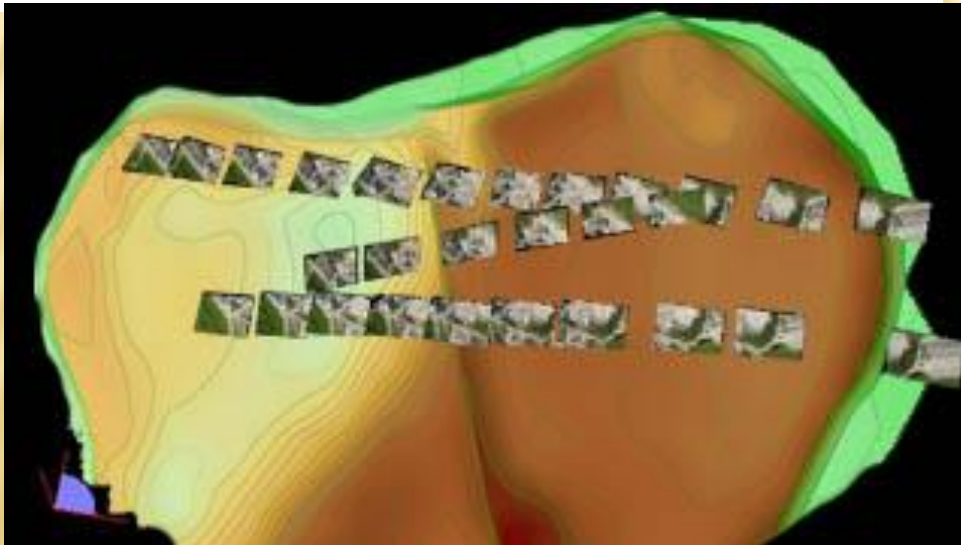
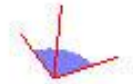
MAPOVÁNÍ LOKALITY – LETECKÁ FOTOGRAMMETRIE (2008)



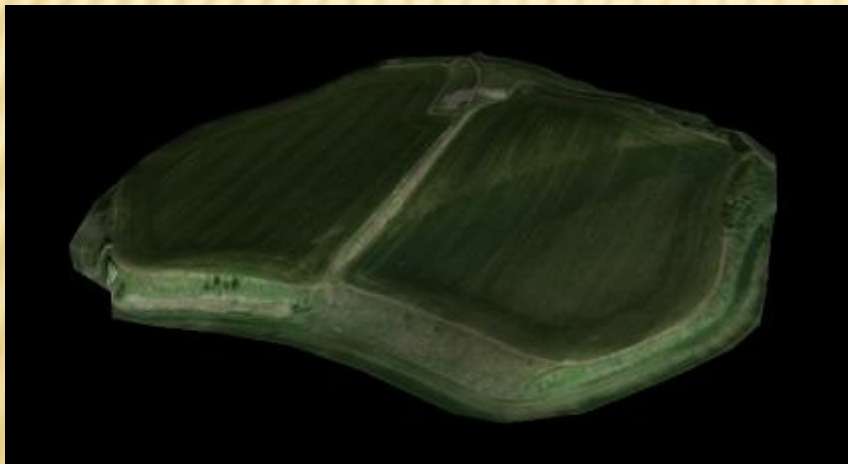
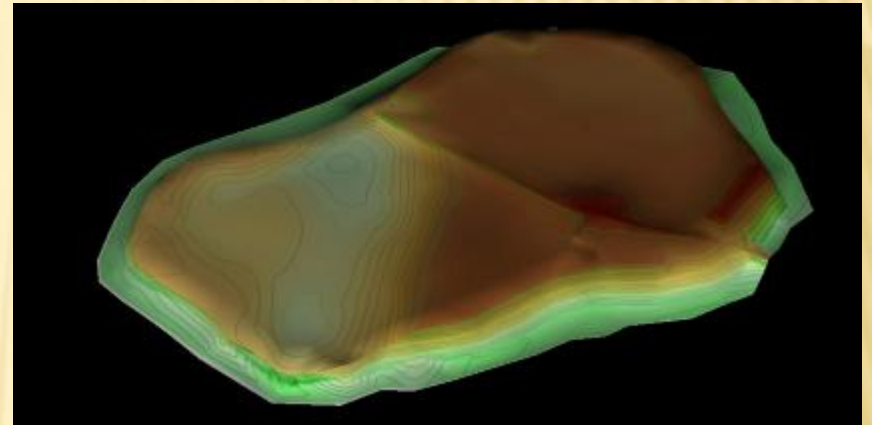
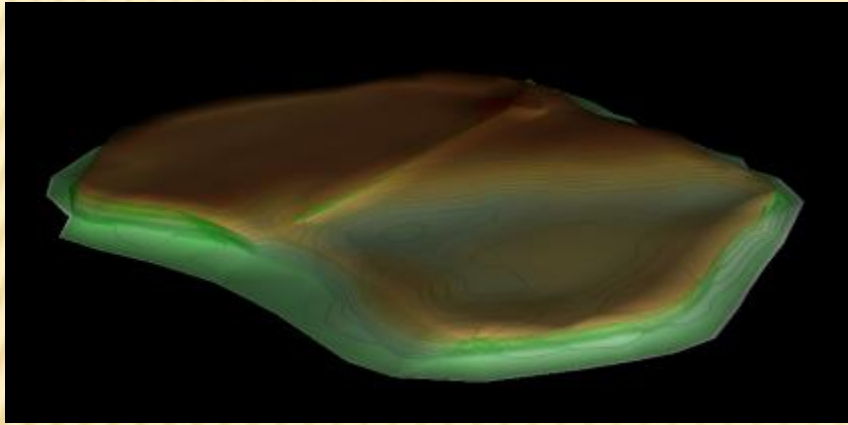
MAPOVÁNÍ LOKALITY – LETECKÁ FOTOGRAMMETRIE (2008)



- počet měř. snímků: 42
- odečtených bodů: 31 100
- přesnost: 4cm
- výška letu: 20 – 150m
- čas výpočtu: 16 h



MAPOVÁNÍ LOKALITY – LETECKÁ FOTOGRAMMETRIE (2008)



Nedestruktivní průzkum raně středověkého hradiště v Libice nad Cidlinou

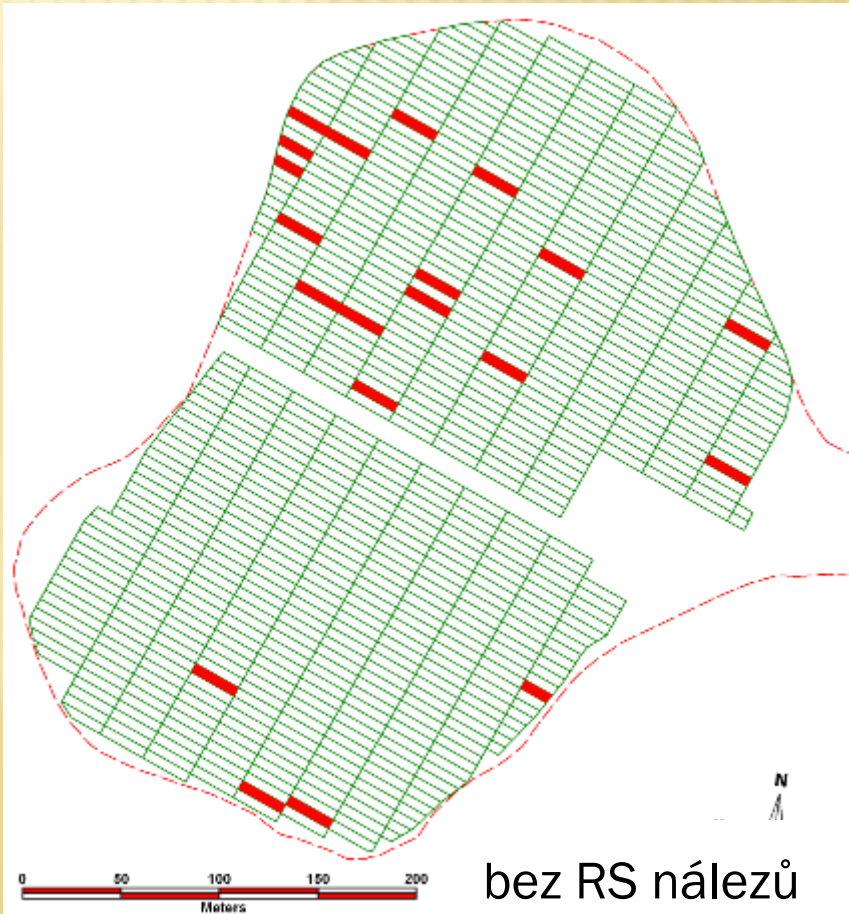
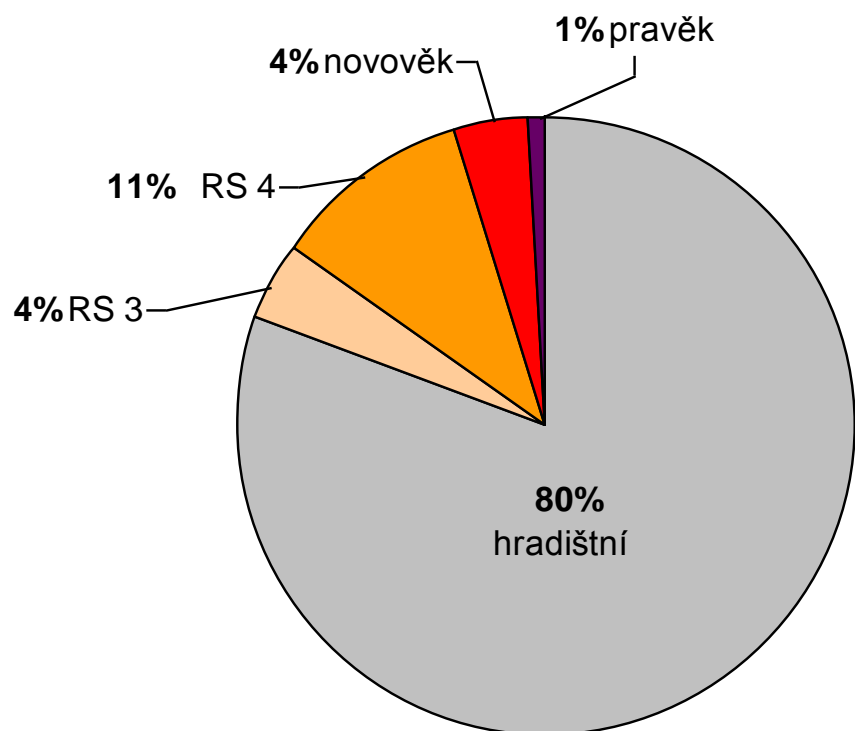
- letecké smítkování
- geodetické zaměření
- povrchové sběry
- geofyzikální průzkum
- GIS

POVRCHOVÉ SBĚRY

775 průchodů

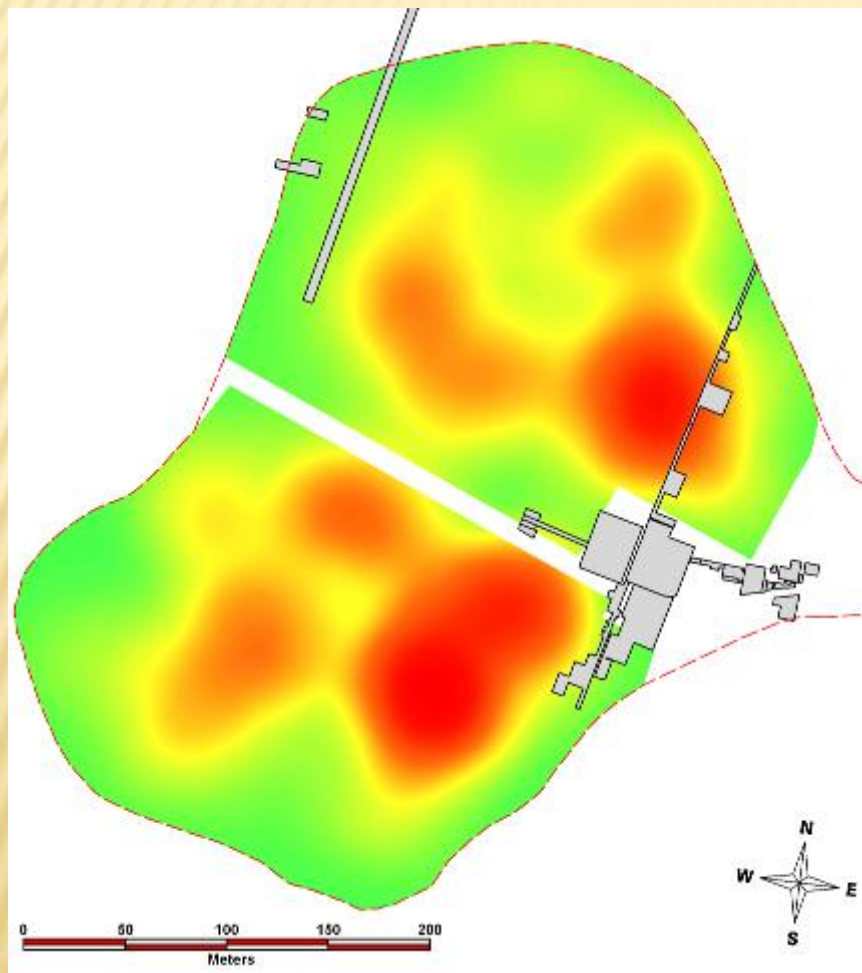
keramika celkem: 55,4 kg

raný středověk: 52 kg

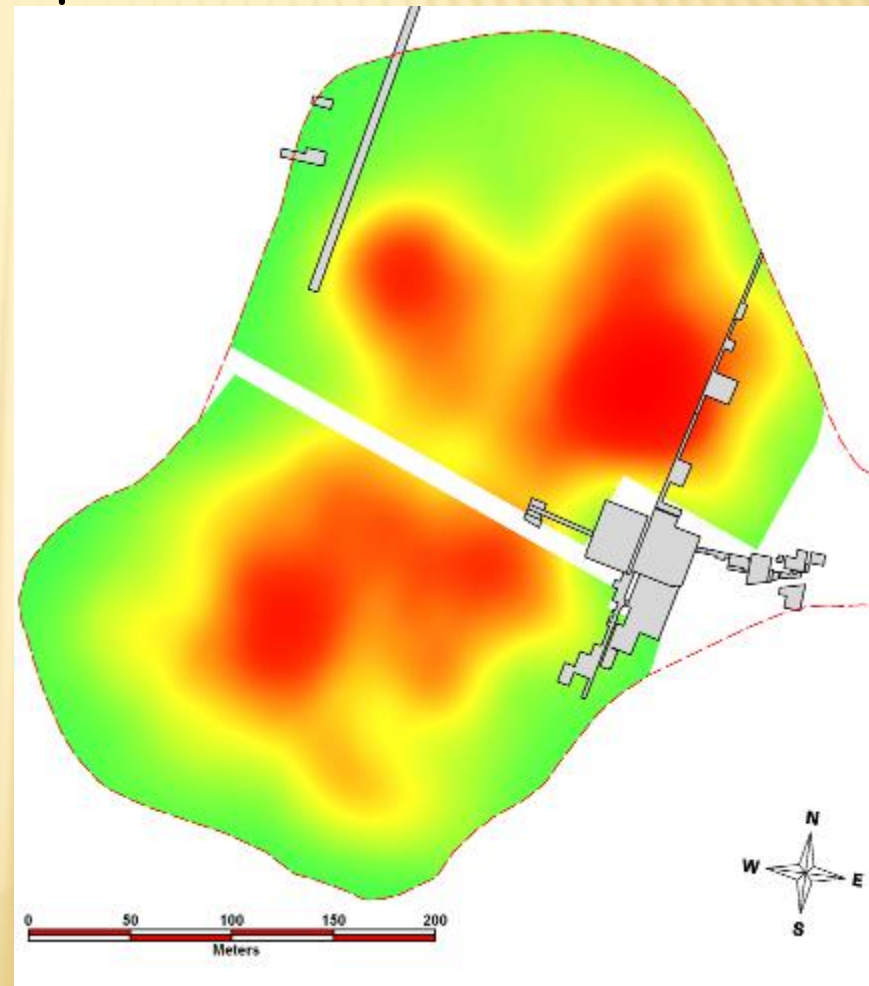


POVRCHOVÉ SBĚRY

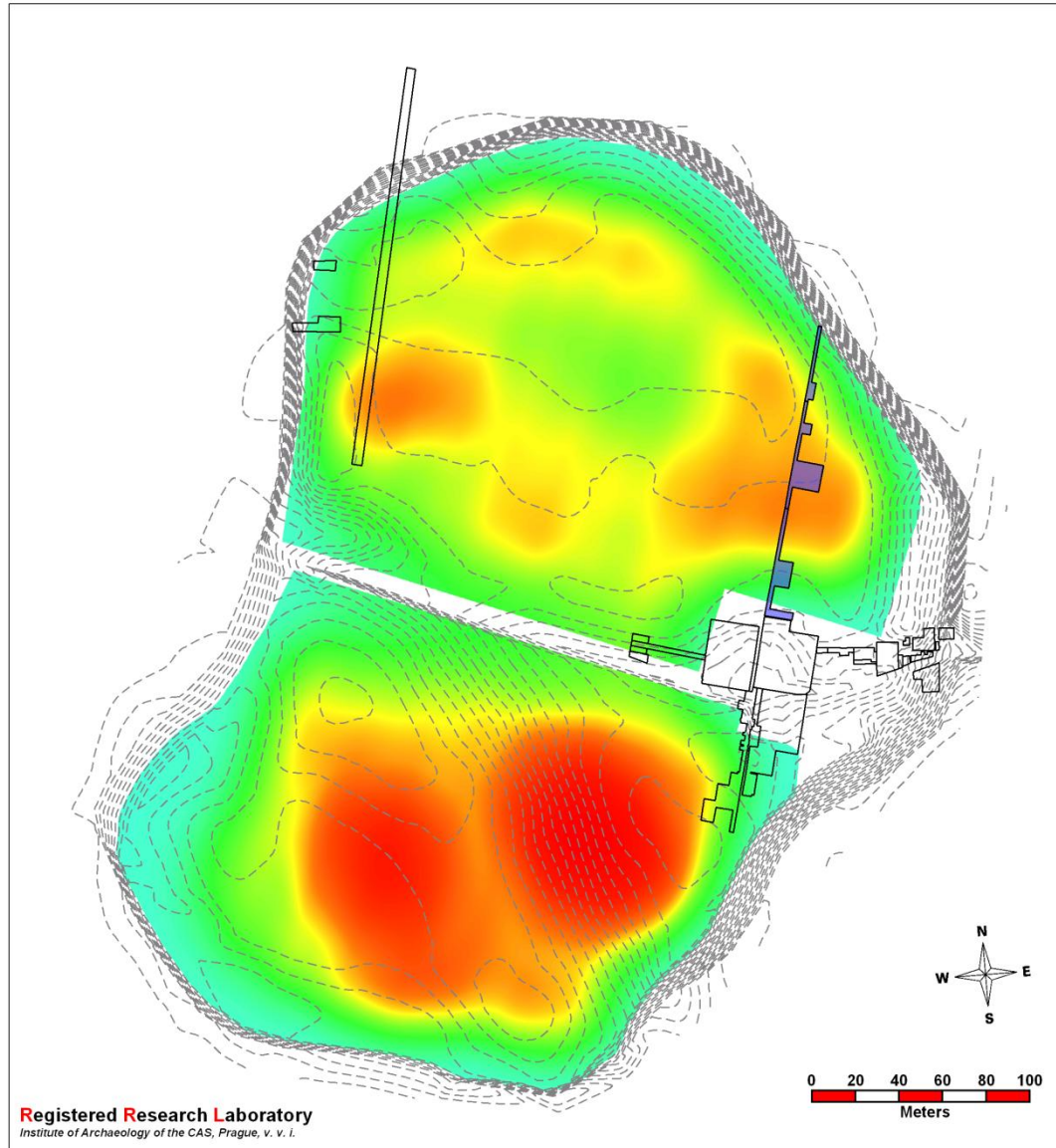
1. pol. 10. století



2. pol. 10. - 11. století



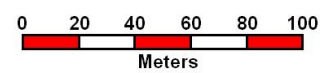
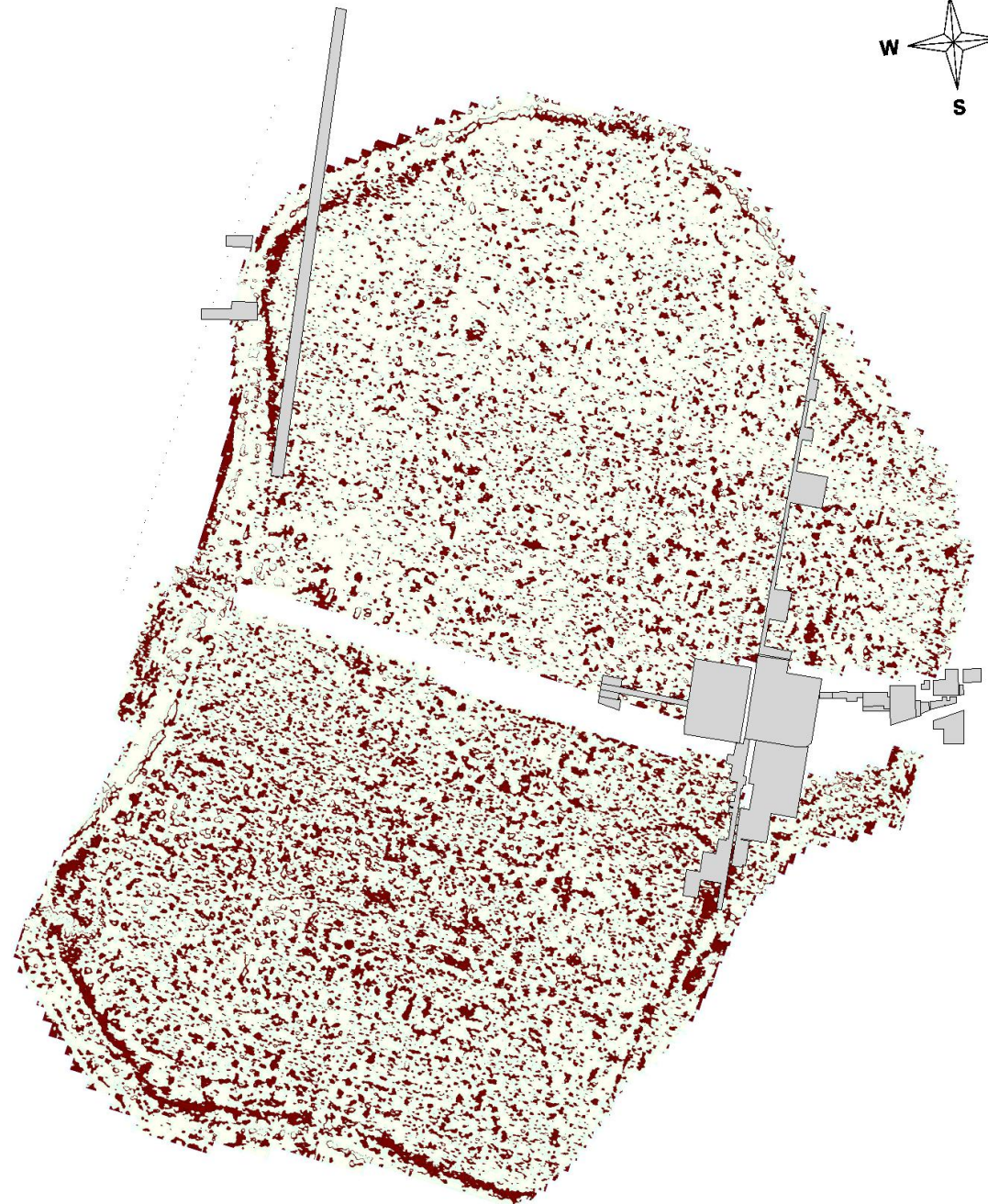
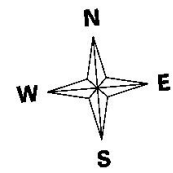
POVRCHOVÉ SBĚRY + FRAGMENTY KERAMIKY



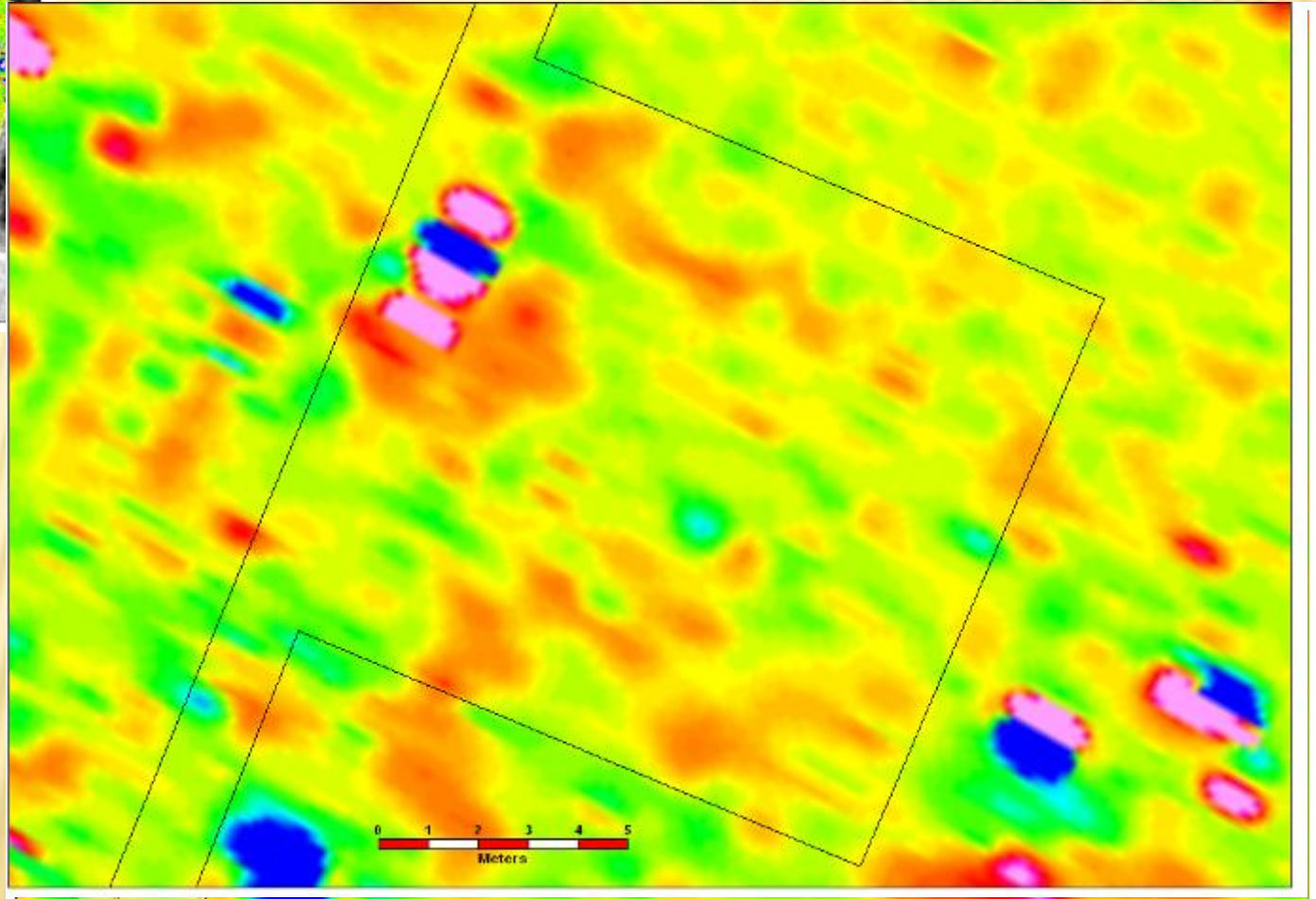
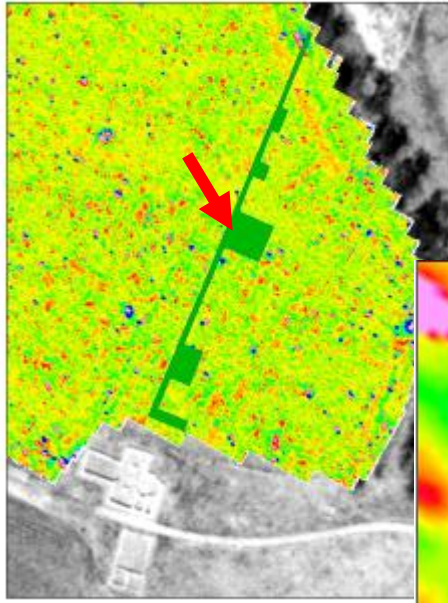
Nedestruktivní průzkum raně středověkého hradiště v Libice nad Cidlinou

- letecké smímkování
- geodetické zaměření
- povrchové sběry
- geofyzikální průzkum





Archeologický výzkum v roce 1950



NEDESTRUKTIVNÍ PRŮZKUM AKROPOLE HRADIŠTĚ



Haithabu (Německo)

