



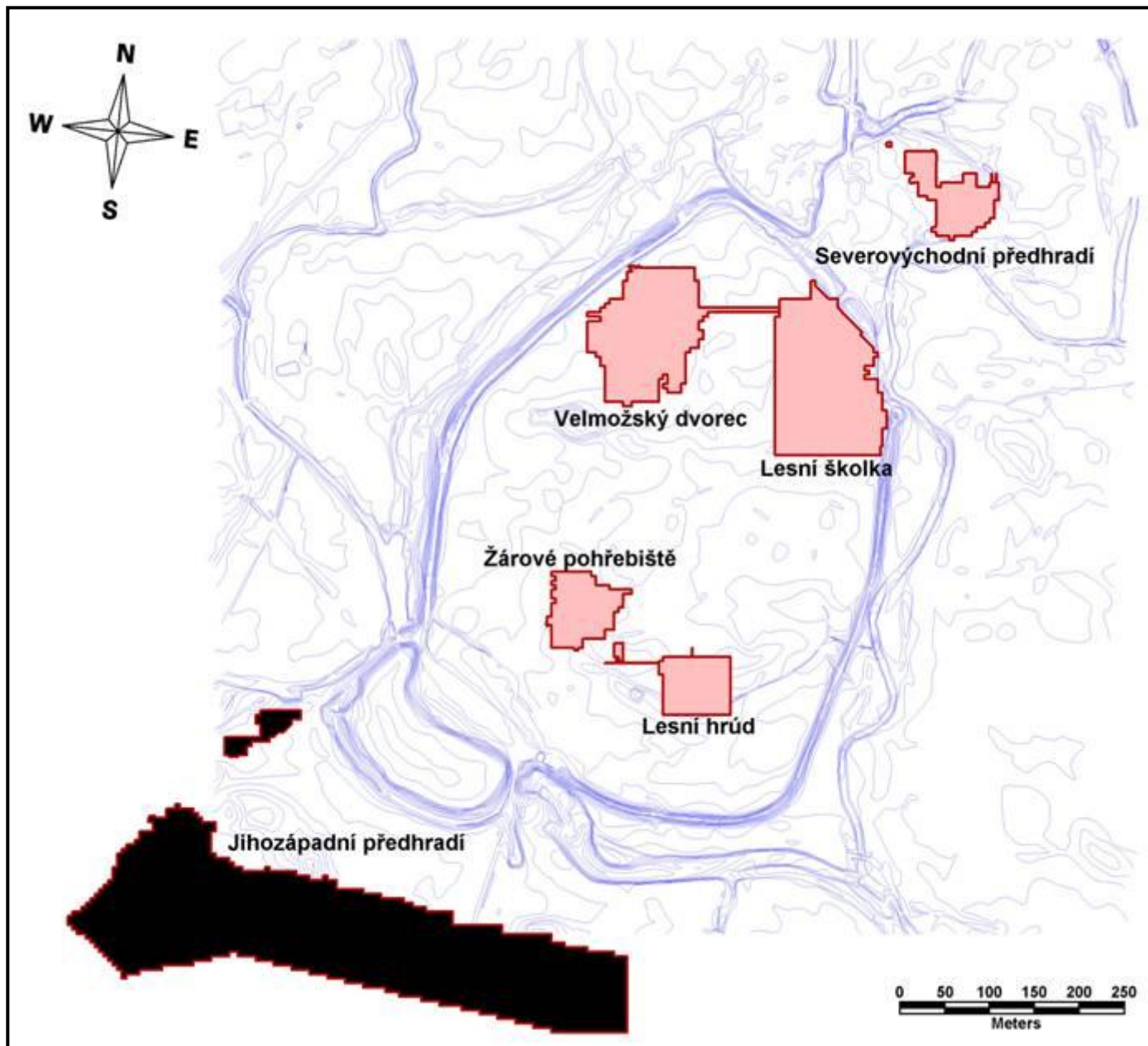
# Břeclav – Pohansko geografický informační systém jižního a severního předhradí

Stav a metodika zpracování  
dokumentace

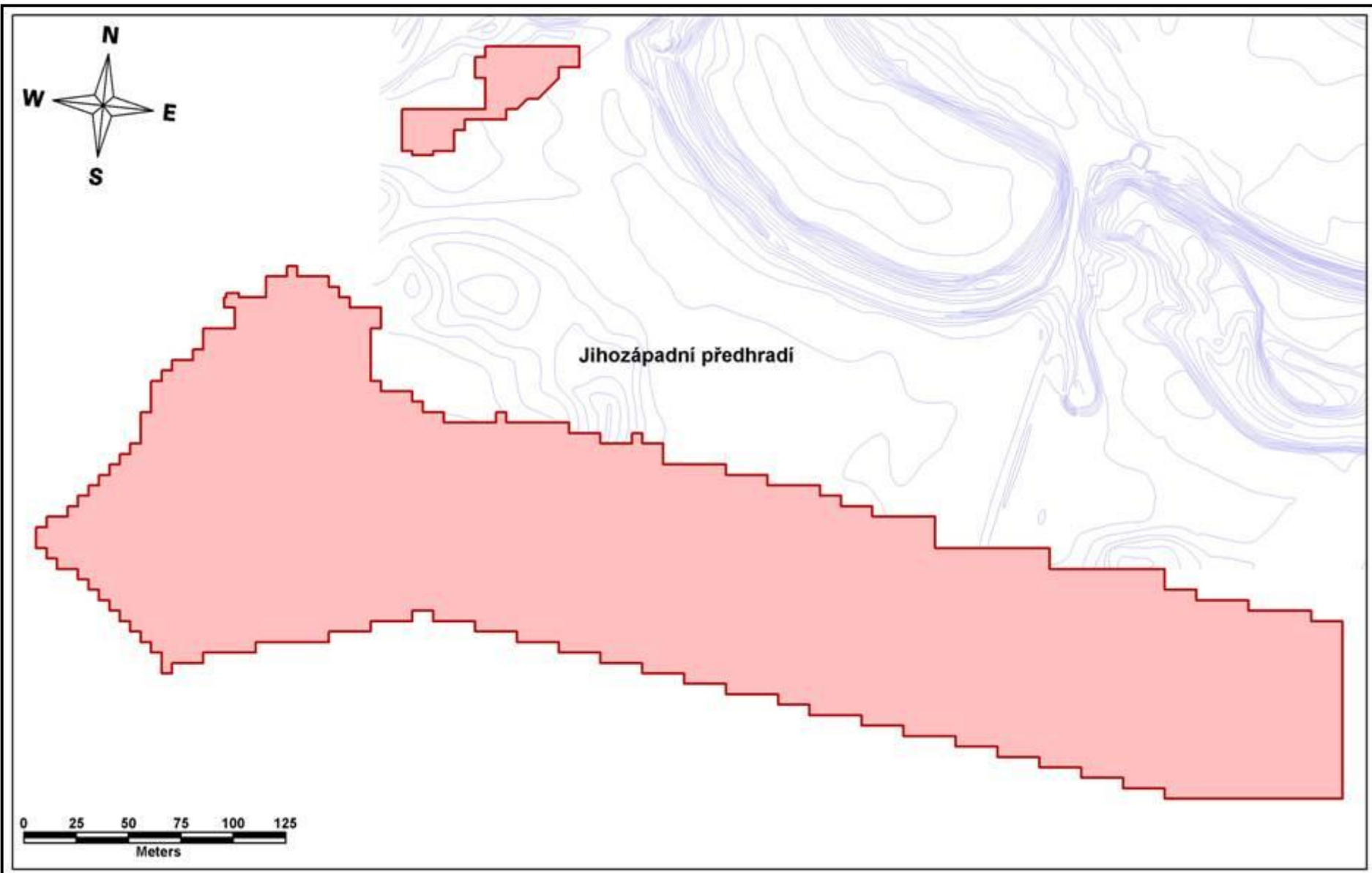
Petr Dresler

Jiří Macháček

# Jižní předhradí



# Jižní předhradí

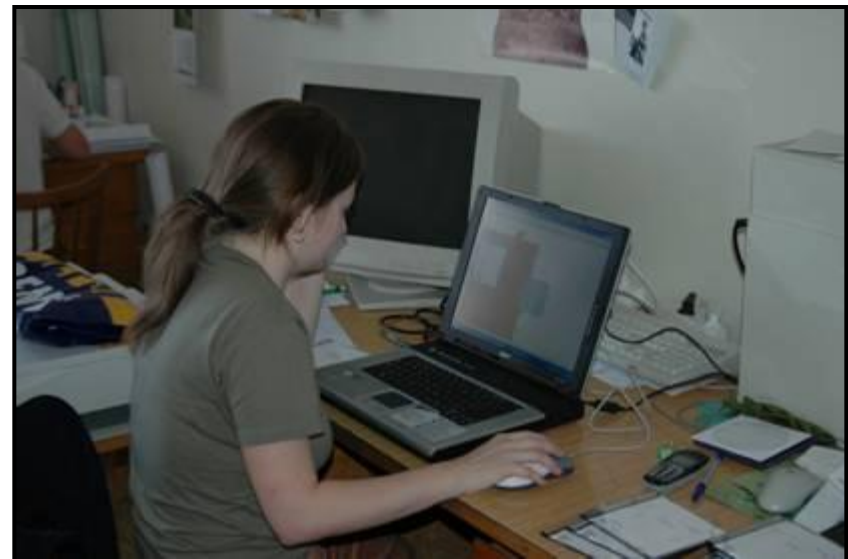


# POHAN v.1.

- pracovní prostředí pro ruční vektorizaci kresebné dokumentace – Microstation 95
- převod textové dokumentace do relační databáze
- skenování fotoarchivu – terénní foto i pérovky
- popisná a fotografická dokumentace archeologického materiálu

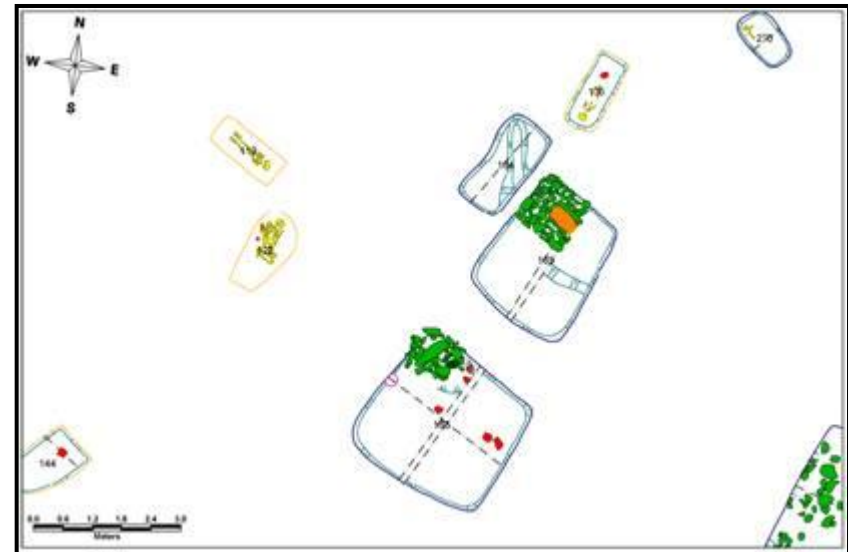
# Jižní předhradí

- 2001-2002
  - vektorizace kresebné dokumentace (revize)
- 2002-2004
  - skenování fotoarchivu a pérových kreseb,
  - přepis terénních poznámek do databáze (revize),
  - dokumentace materiálu (revize),
  - databázová a fotografická dokumentace nálezů (konzervace a revize)

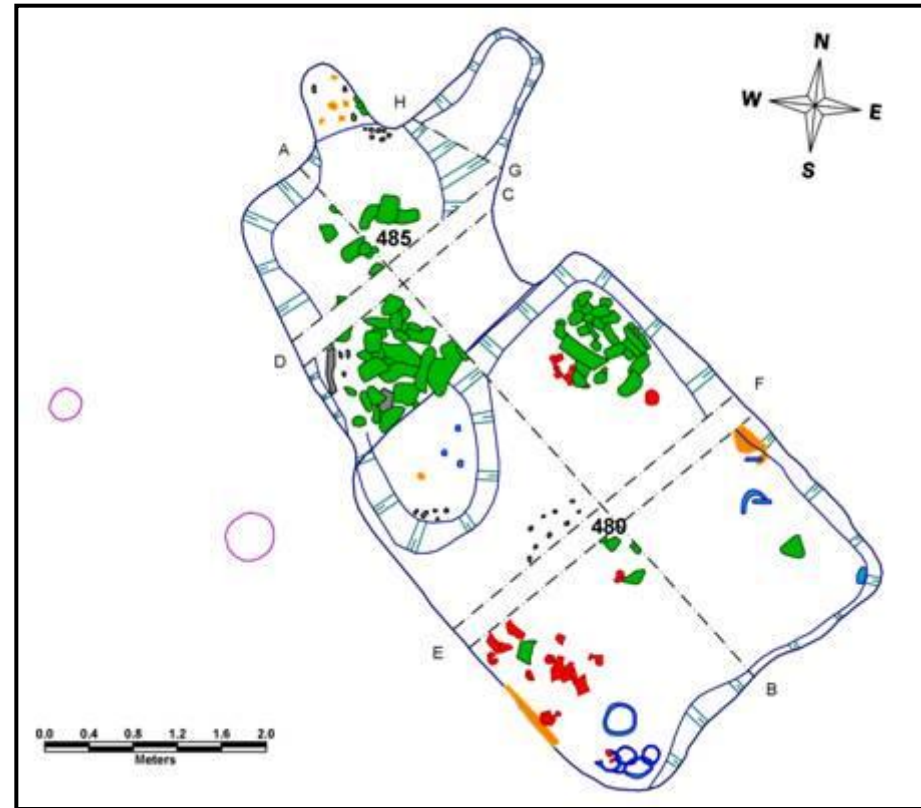
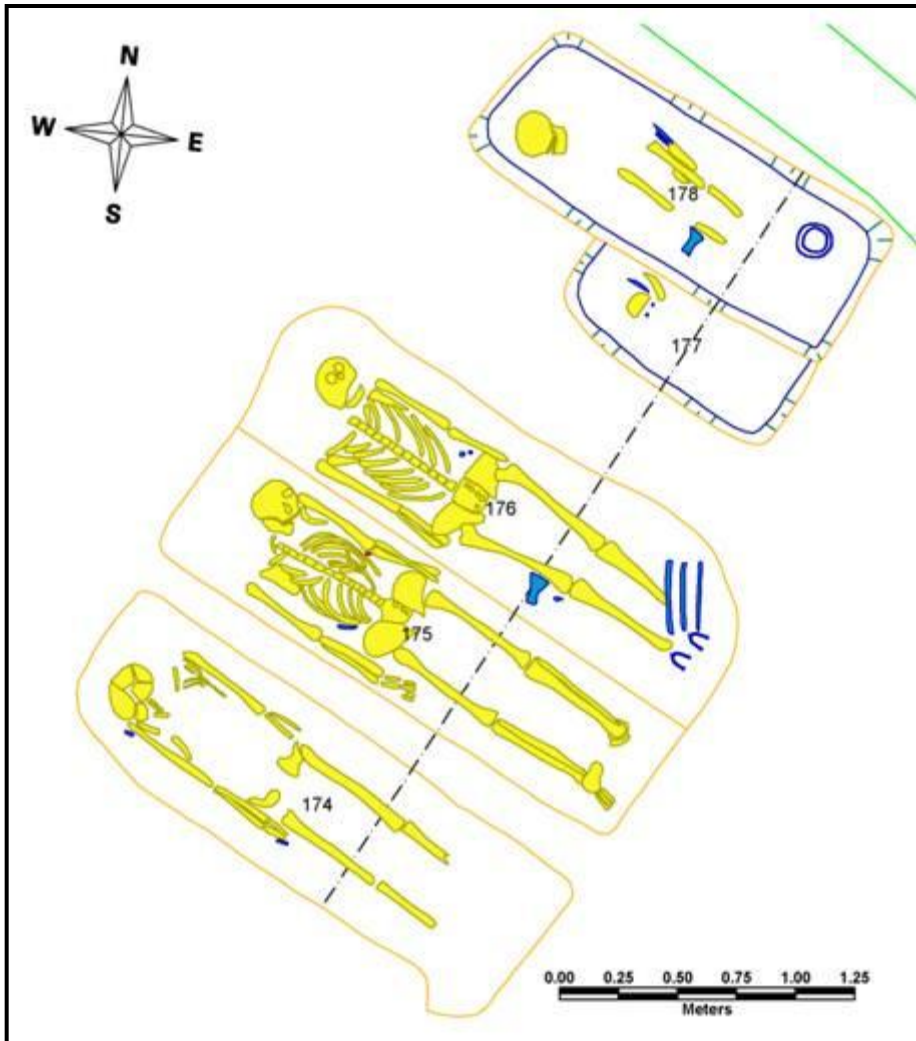


# Jižní předhradí

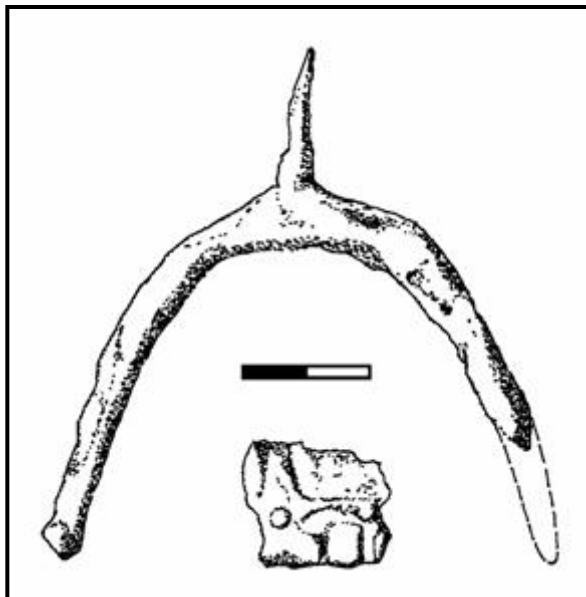
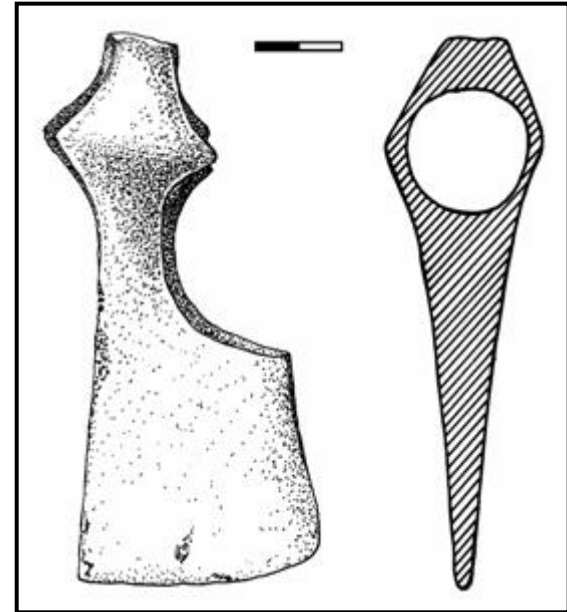
- import vektorových vrstev z formátu Microstation (DGN) do vektorového formátu Geomedia Professional (MDB)
- navázání identifikátoru objektu, hrobu a kůlových jam na grafické prvky
- propojení grafiky s databázovými záznamy



# Jižní předhradí

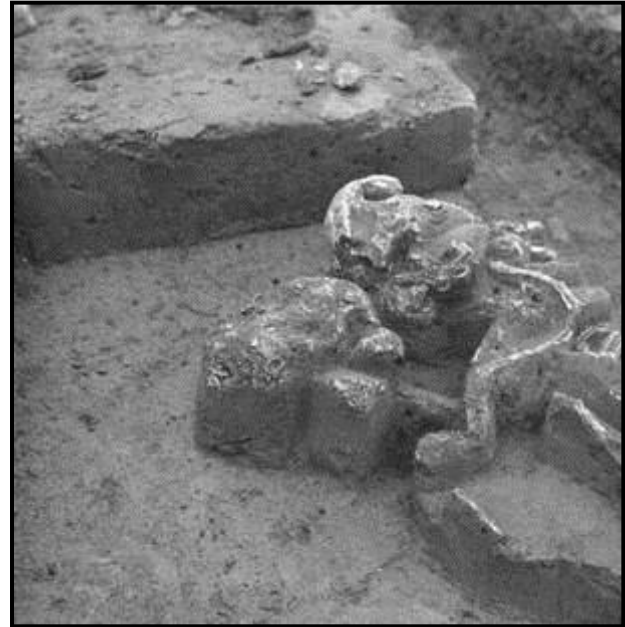


# Jižní předhradí





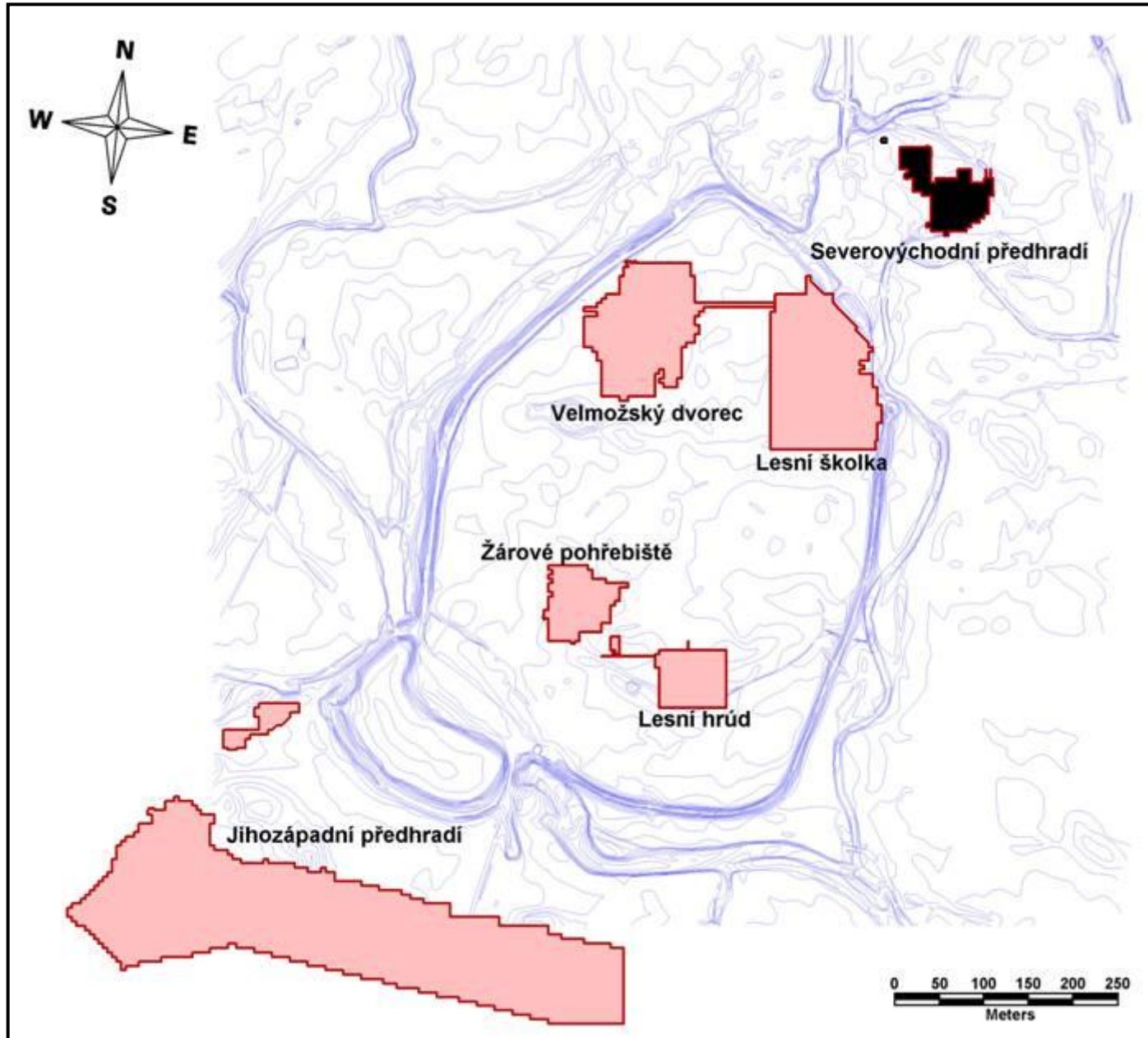
# Jižní předhradí



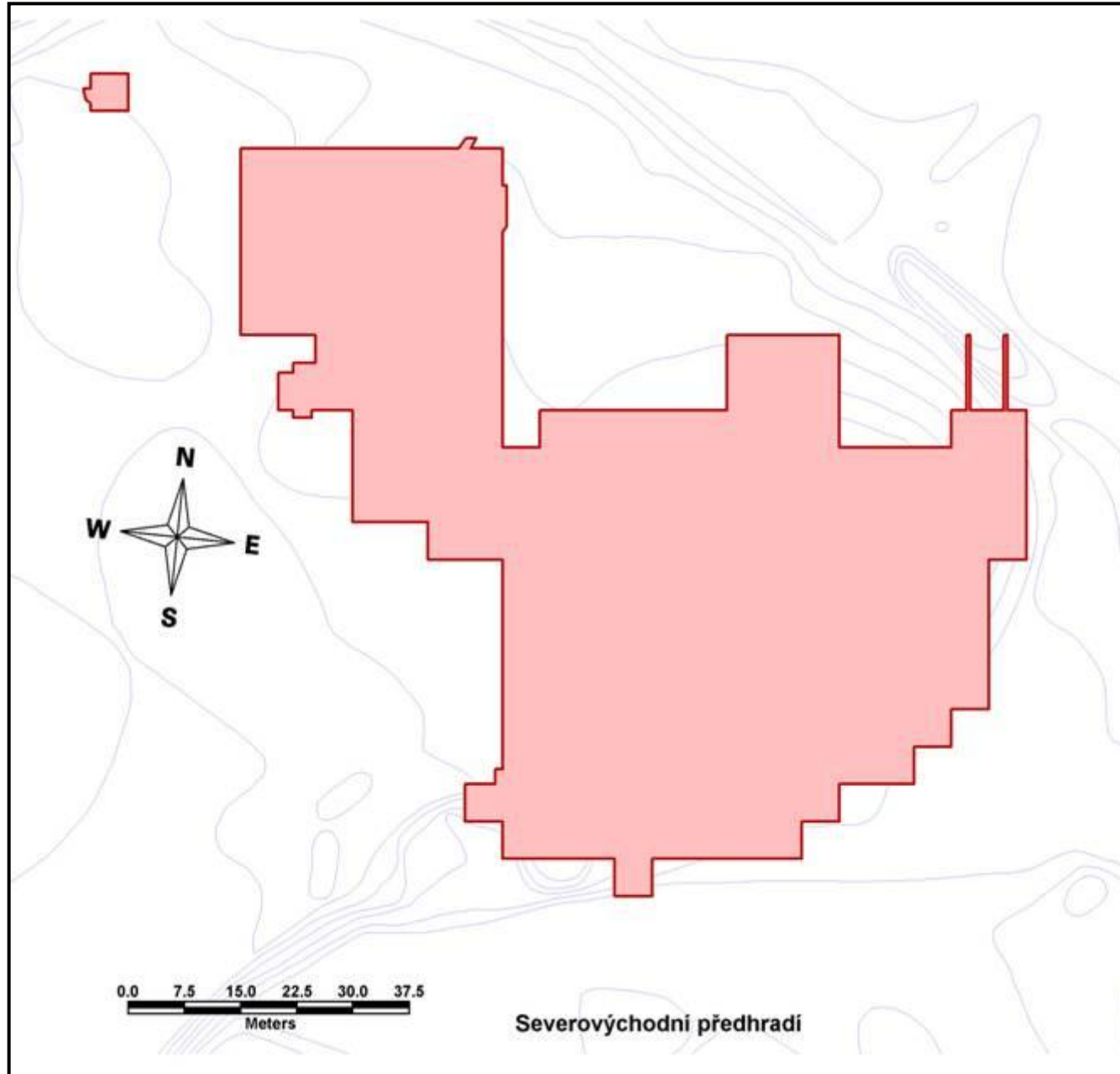
# Jižní předhradí

- co chybí do finále?
  - doplnit vrstvu nadmořských výšek
  - revize mazanice
  - předměty vystavené v expozici
  - databázové záznamy k hrobům
  - kontrola
  - kontrola
  - kontrola
  - finální propojení
  - kontrola

# Severovýchodní předhradí



# Severovýchodní předhradí



# POHAN v.2.

- skenování kresebné dokumentace v rozlišení 300 Dpi - archivace
- transformace plánů v prostředí GeoMedia Professional v. 5.2.
- ruční vektorizace a připojení atributů (číslo objektu, hrobu aj.)
- převod textové dokumentace do relační databáze
- skenování fotoarchivu – terénní foto i pérovky
- popisná a fotografická dokumentace archeologického materiálu

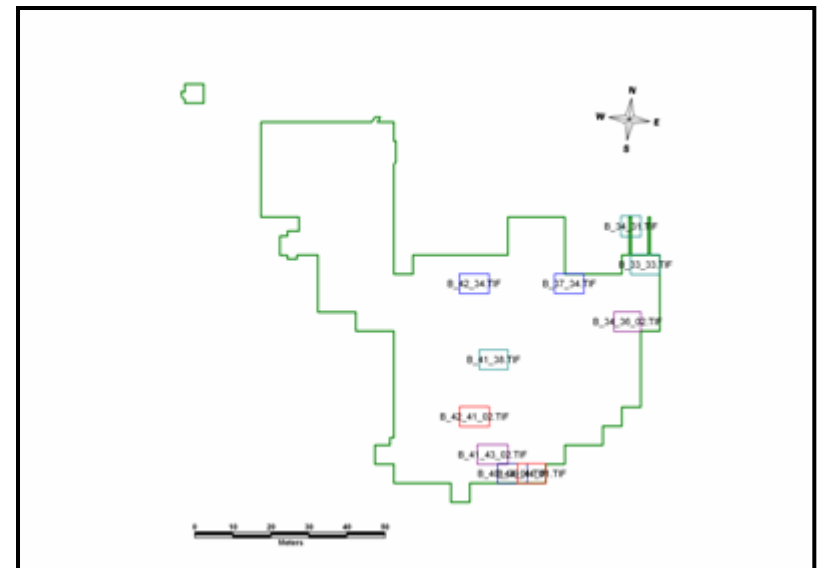
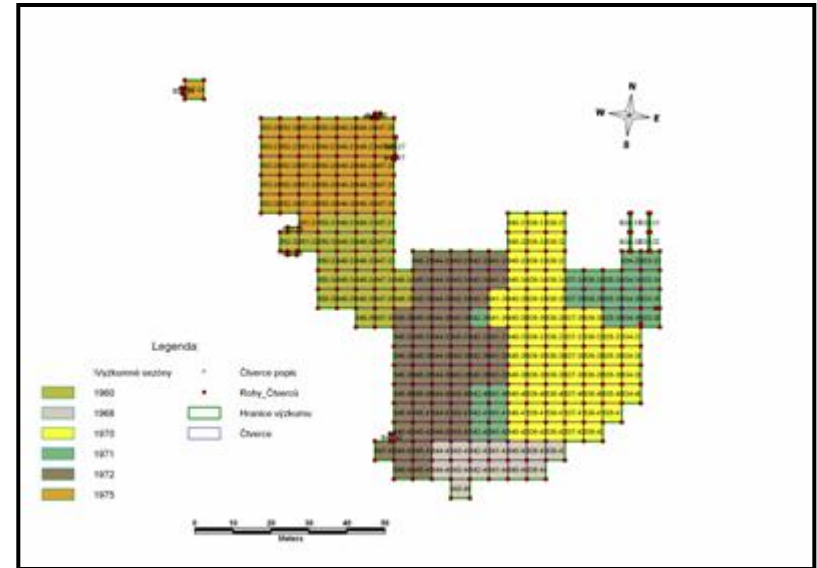
# Severovýchodní předhradí

- 2005

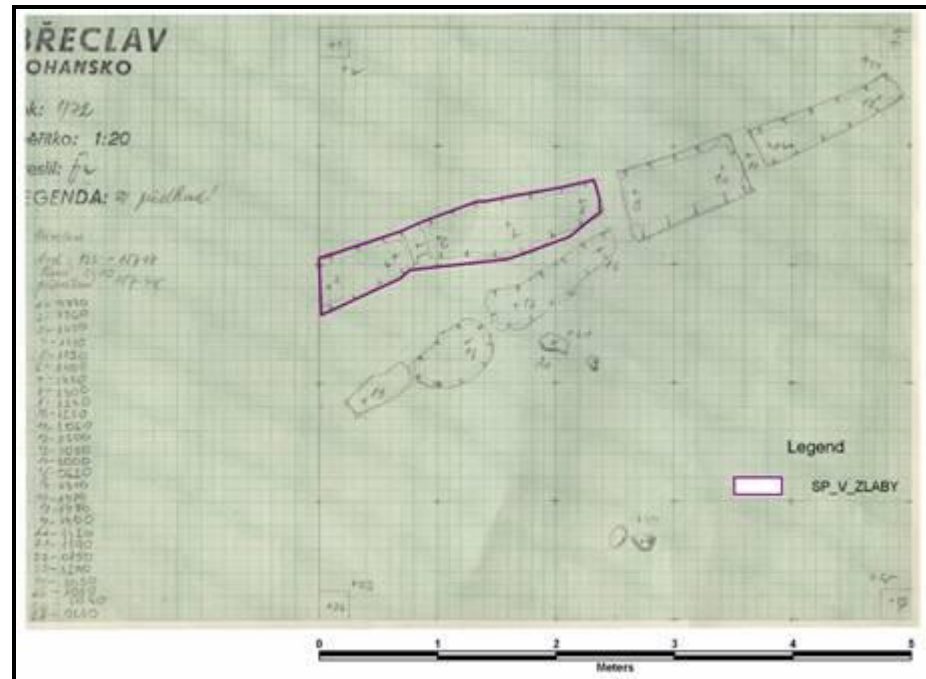
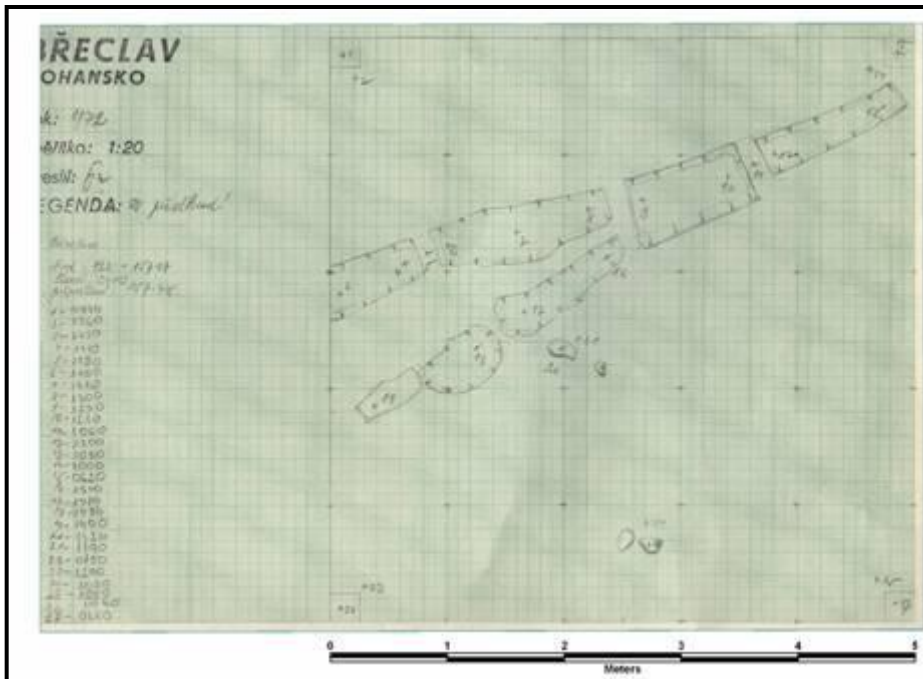
- archivace plánů (dokončeno 28.4.)
- transformace (dokončeno 17.5.)
- vektorizace (zahájení 17.5., plánované ukončení listopad)
- skenování terénních fotografií (říjen – prosinec)

- 2006

- převod textové dokumentace (leden – březen)
- skenování pérových kreseb (leden – únor)
- databázová a fotografická dokumentace nálezů (leden – únor)
- kontrola (duben - září)
- kompletace GIS (září)
- kontrola (2. polovina roku)



# Severovýchodní předhradí



# Spolupracovníci

- Jižní předhradí
  - Pavel Čáp, Alžběta Danielisová, Gabriela Dreslerová, Gabriela Gubíková, Zuzana Pančíková, Pavlína Pressová, Renáta Přichystalová, Lenka Sedláčková, Zuzana Sedláčková, Blanka Veselá
- Severovýchodní předhradí
  - Pavel Čáp, Vendula Hromádková, Zdenka Kosarová, Josef Maňák, Michal Petr, Helena Poláčková



No a to je vše