

**ROČNÍ ZPRÁVA ÚBO AV ČR
ZA ROK 2005**



Ústav biologie obratlovců AV ČR,

Květná 8, 603 65 Brno

IČ : 68081766

Tel.: 543 422 540, fax: 543 211 346

ubo@ivb.cz, www.ivb.cz

1. Úvod

Roční zprávu o činnosti a hospodaření v roce 2005 je předkládána v souladu s § 21 odst.3 zákona č. 218/2000 Sb. (rozpočtová pravidla).

Zřizovatelem Ústavu biologie obratlovců AV ČR je Akademie věd ČR. Ústav byl zřízen na základě zákona č. 283/1992 Sb., o Akademii věd České republiky a to usnesením Akademického sněmu AV ČR ze dne 22. dubna 1998 s účinností od 1. června 1998.

Nadřízeným orgánem ÚBO AV ČR je Akademická rada, která prostřednictvím místopředsedy pověřeného řízením II. oddělení věd koordinuje rozvoj a vědecké zaměření ústavu.

Statutárním orgánem ÚBO AV ČR je ředitel ústavu prof. RNDr. Jan Zima, DrSc.

Orgány ÚBO AV ČR jsou ředitel, Vědecká rada a Ústavní rada.

2. Organizační struktura

Viz příloha č.1

3. Přehled hlavních činností

Předmětem hlavní činnosti ÚBO AV ČR je všestranný vědecký výzkum volně žijících obratlovců v oborech ichtyologie, herpetologie, ornitologie, mammalogie a medicínské zoologie, pro získání originálních poznatků o jejich vztazích k prostředí a ke zdraví člověka a hospodářských zvířat a pro vypracování metod udržitelného využívání produkce populací a ochrany ohrožených druhů. Ústav přispívá ke zvyšování úrovně poznání a vzdělanosti a k využití výsledků vědeckého výzkumu v praxi. Získává, zpracovává a rozšiřuje vědecké informace, vydává vědecké publikace, časopisy, sborníky apod., poskytuje vědecké posudky, stanoviska a doporučení a provádí konzultační a poradenskou činnost. Ve spolupráci s vysokými školami uskutečňuje doktorské studium a vychovává vědecké pracovníky. V rámci předmětu své činnosti rozvíjí mezinárodní spolupráci, včetně organizování společného výzkumu se zahraničními partnery, přijímání a vysílání stážistů, setkání, konference semináře, včetně mezinárodních. Úkoly realizuje samostatně i ve spolupráci s vysokými školami a dalšími vědeckými a odbornými institucemi veřejného i soukromého sektoru. Ústav dále zajišťuje chovy experimentálních zvířat.

4. Základní personální údaje

1. Členění zaměstnanců podle věku a pohlaví - stav k 31. 12. 2005 (fyzické osoby)

věk	muži	ženy	celkem	%
do 20 let	0	0	0	0,0
21 - 30 let	7	17	24	28,6
31 - 40 let	11	7	18	21,4
41 - 50 let	7	6	13	15,5
51 - 60 let	10	10	20	23,8
61let a více	8	1	9	10,7
celkem	43	41	84	100,0
%	51,2	48,8	100,0	x

2. Členění zaměstnanců podle vzdělání a pohlaví - stav k 31. 12. 2005 (fyzické osoby)

vzdělání dosažené	muži	ženy	celkem	%
základní	0	0	0	0,0
vyučen	2	1	3	3,6
střední odborné	1	1	2	2,4
úplné střední	0	5	5	6,0
úplné střední odborné	4	12	16	19,0
vyšší odborné	0	0	0	0,0
vysokoškolské	36	22	58	69,0
celkem	43	41	84	100,0

3. Celkový údaj o průměrných platech za rok 2005 (Kč)

	celkem
průměrný hrubý měsíční plat	21 480

4. Celkový údaj o vzniku a skončení pracovních a služebních poměrů zaměstnanců v roce 2005

	Počet
nástupy	21
odchody	2

5. Trvání pracovního a služebního poměru zaměstnanců - stav k 31. 12. 2005

Doba trvání	Počet	%
do 5 let	44	52,4
do 10 let	6	7,1
do 15 let	8	9,5
do 20 let	10	11,9
nad 20 let	16	19,0
celkem	84	100,0

6. Jazykové znalosti zaměstnanců

	Počty vybraných míst, pro které byl stanoven kvalifikační požadavek standardizované jazykové zkoušky, seřazených podle úrovně znalostí				celkový počet stanovených požadavků na pracovní místa
	1. stupeň	2. stupeň	3. stupeň	4. stupeň	
anglický jazyk					0
německý jazyk					0
francouzský jazyk					0
další jazyky					0
celkem	0	0	0	0	0

5. Majetek

Nemovitý majetek :

1. Seznam budov ve vlastnictví státu, s nimiž je Ústav biologie obratlovců AV ČR příslušný hospodařit

kat.území Pisárky, zapsáno u Katastrálního úřadu pro Jihomoravský kraj, Katastrální pracoviště Brno-město
jiná stavba stojící na pozemku par.č. 431, č. popisné 170

kat. území Kameničky, obec Kameničky, zapsáno u Katastrálního úřadu pro Pardubický kraj, Katastrální pracoviště Chrudim
objekt bydlení stojící na pozemku st.parc.č. 36, č.popisné 17

kat.území Mohelno, obec Mohelno, zapsáno u Katastrálního úřadu pro Vysočinu, Katastrální pracoviště Třebíč
průmyslový objekt stojící na pozemku St. parc.č. 218, č. popisné 134
zemědělská stavba stojící na pozemku st.parc. 219

kat.území Studenec u Třebíče, obec Studenec, zapsáno u Katastrálního úřadu pro Vysočinu, Katastrální pracoviště Třebíč
objekt bydlení stojící na pozemku st. parc. č.176, č. popisné 122
objekt bydlení stojící na pozemku st. parc. č.319, č. popisné 172
objekt bydlení stojící na pozemku st. parc. č.320, č. popisné 171
objekt bydlení stojící na pozemku St. parc. č.321, č. popisné 170
objekt bydlení stojící na pozemku st. parc. č.322, č. popisné 169
objekt bydlení stojící na pozemku st. parc. č.323, č. popisné 168

kat.území Valtice, obec Valtice, zapsáno u Katastrálního úřadu pro Jihomoravský kraj, Katastrální pracoviště Břeclav
občanská vybavenost stojící na pozemku parc.č. 631, č.popisné 212

2. Seznam pozemků ve vlastnictví státu, s nimiž je Ústav biologie obratlovců AV ČR příslušný hospodařit

kat.území Pisárky, zapsáno u Katastrálního úřadu pro Jihomoravský kraj, Katastrální pracoviště Brno-město
parc.č druh pozemku
431 zastavěná plocha, nádvoří
430 ostatní plocha, zeleň

kat.území Kameničky, obec Kameničky zapsáno u Katastrálního úřadu pro Pardubický kraj, Katastrální pracoviště Chrudim
parc.č druh pozemku
st. 36 zastavěná plocha, nádvoří
88/1 ostatní plocha, neplodná půda
88/2 trvalý travní porost
472/15 ostatní plocha, neplodná půda

219/4 ostatní plocha, ostatní komunikace - podíl 2/24
854/32 ostatní plocha, silnice - podíl 2/24

kat.území Mohelno, obec Mohelno, zapsáno u Katastrálního úřadu pro Vysočinu,
Katastrální pracoviště Třebíč

parc.č. druh pozemku
st. 218 zastavěná plocha, nádvoří
st. 219 zastavěná plocha, nádvoří
4262 vodní plocha, vodní tok v korytě umělém
4263 vodní plocha, vodní tok v korytě umělém
4264 vodní plocha, vodní tok v korytě umělém
775/1 zahrada
776 zahrada
777 trvalý travní porost

kat.území Studenec u Třebíče, obec Studenec, zapsáno u Katastrálního úřadu pro
Vysočinu, Katastrální pracoviště Třebíč

parc.č. druh pozemku
St. 176 zastavěná plocha, nádvoří
St. 319 zastavěná plocha, nádvoří
st. 320 zastavěná plocha, nádvoří
st. 321 zastavěná plocha, nádvoří
st. 322 zastavěná plocha, nádvoří
st. 323 zastavěná plocha, nádvoří
235/2 ostatní plocha, jiná plocha
236/1 trvalý travní porost
236/2 ostatní plocha, neplodná půda
240 lesní pozemek
242/5 lesní pozemek
242/6 lesní pozemek
244/3 orná půda
244/4 lesní pozemek
244/9 orná půda
700 ostatní plocha, ostatní komunikace
241/4 zahrada
244/5 orná půda
244/6 orná půda
244/7 orná půda
244/8 orná půda

POZEMKY VE ZJEDNODUŠENÉ EVIDENCI — PARCELY PŮVOD POZEMKOVÝ KATASTR (PK)

kat. území Studenec u Třebíče
241/2 112m² díl2

kat.území Valtice, obec Valtice, zapsáno u Katastrálního úřadu pro Jihomoravský kraj, Katastrální
pracoviště Břeclav

parc.č. druh pozemku
631 zastavěná plocha, nádvoří

Využití nemovitého majetku

Budova v Brně je hlavním sídlem ÚBO AV ČR a zároveň jsou zde bezúplatně umístěny brněnské pobočky Botanického ústavu AV ČR a Ústavu české literatury AV ČR. K plnění některých vědeckých a jiných významných úkolů disponuje ústav detašovanými pracovišti; nemovitosti v k.ú. Valtice využívá Oddělení medicínské zoologie, nemovitosti v k.ú. Studenec u Třebíče využívá Oddělení populační biologie (vč. ubytoven pro vědecké pracovníky) a do konce května 2005 zde byl bezúplatně umístěn též archiv A AV ČR. Areál Mohelnský mlýn byl v roce 2005 využíván jako terénní základna a zároveň jako archiv pro ÚBO AV ČR a AÚB AV ČR.

Úplatně byl pronajat v k.ú. Kameničky pozemek č. 473/15 (Sdružení Krajina) a část stavby č.36 (Lesní společnost Hradec Králové, a.s.).

Využití movitého majetku

Součástí přístrojového vybavení pracoviště jsou dva automatické sekvenátory, které jsou plně využívány (nejméně 8 hod. denně) pro řešení výzkumného záměru a dalších grantových projektů.

Účetní metoda odpisování: rovnoměrné odpisování

Věcná břemena: nejsou

Celková hodnota majetku: 70 923 000,- Kč

Celkové pohledávky: 786 040,- Kč

Celková hodnota pohledávek po lhůtě splatnosti: 626 310,- Kč

Celkové závazky: krátkodobé 1 979 160,- Kč
dlouhodobé 0,- Kč

6. Roční účetní závěrka

Rozvaha, Výkaz zisku a ztráty, Příloha - viz příloha č.2

7. Hodnocení a analýza dalších údajů o hospodaření

Výnosy: celkem 39 991 170,- Kč

Podíl státního rozpočtu na financování činnosti: 36 458 000,- Kč, tj. cca 91 %

Rozbor čerpání mzdových prostředků za rok 2005:

1. Porovnání závazného ukazatele (limitu) mzdových prostředků a skutečného čerpání za rok 2005

Ukazatel	Prostředky na platy tis. Kč	Ostatní osobní náklady (OON) tis. Kč
závazný ukazatel (limit)	13 287	140
skutečnost za rok 2005	15 711	294
z toho mimorozpočtové prostředky	2 424	154
z toho fond odměn	0	0

2. Členění mzdových prostředků podle zdrojů (článků) za rok 2005

Článek - zdroj prostředků	Platy tis. Kč	OON tis. Kč
0 - Dary a ostat. prostředky rezervního fondu - mimorozpočtové	0	0
1 - Granty Grantové agentury AV ČR - účelové	667	75
2 - Zahraniční granty - mimorozpočtové	463	46
3 - Granty GA ČR - mimorozpočtové	1 097	52
4 - Projekty ost. poskytovatelů - mimorozpočtové	737	30
5 - Tématický program NPV Informační společnost - účelové	0	0
6 - Program podp.cíl.výzk.a vývoje a Program podp.projektů cíl.výzk. - účelové	368	20
7 - Zakázky hlavní činnosti - mimorozpočtové	127	26
Institucionální prostředky	12 252	45
Celkem	15 711	294

3. Členění mzdové prostředky podle zdrojů za rok 2005

Mzdové prostředky	tis. Kč	%
institucionální	12 297	76,8
účelové (kapitola AV- čl.1, 5 a 6)	1 130	7,1
mimorozpočtové (čl. 3 a 4)	1 916	12,0
ostatní mimorozpočtové vč. jiné činnosti (čl. 0, 2 a 7)	662	4,1
z toho jiná činnost	0	0,0
Mzdové prostředky celkem	16 005	100,0

4. Vyplacené platy celkem za rok 2005 v členění podle složek platu

Složka platu	tis. Kč	%
platové tarify	11 342	72,2
příplatky za vedení	263	1,7
zvláštní příplatky	43	0,3
ostatní složky platu	0	0,0
náhrady platu	1 450	9,2
osobní příplatky	695	4,4
odměny	1 918	12,2
Platy celkem	15 711	100,0

5. Vyplacené OON celkem za rok 2005

	tis. Kč	%
dohody o pracích konaných mimo pracovní poměr	294	100,0
autorské honoráře, odměny ze soutěží, odměny za vynálezy a zlepš. návrhy	0	0,0
odstupné	0	0,0
náležitosti osob vykon. základní (náhradní) vojenskou službu	0	0,0
OON celkem	294	100,0

6. Průměrné měsíční výdělky podle kategorií zaměstnanců v r. 2005

Kategorie zaměstnanců	Průměrný přepočt. počet zaměstnanců	Průměr. měsíční výdělek v Kč
vědecký pracovník (s atestací, kat. 1)	28	27 315
odborný pracovník VaV s VŠ (kat. 2)	7	20 193
odborný pracovník s VŠ (kat. 3)	4	21 423
odborný pracovník s SŠ a VOŠ (kat. 4)	10	14 882
odborný pracovník s VaV s SŠ a VOŠ (kat. 5)	0	0
technicko-hospodářský pracovník (kat. 7)	6	18 469
dělník (kat. 8)	3	12 476
provozní pracovník (kat. 9)	3	9 209
Celkem	61	21 480

Náklady na výzkum a vývoj: celkem 39 925 000,- Kč

Počty realizovaných projektů a grantů financovaných ze státního rozpočtu či z jiných zdrojů a přínos realizace

Ústav řeší Výzkumný záměr AV0Z60930519 „Biodiverzita a ekologie obratlovců: Strategie ochrany a využívání přírodních populací“. Pracovníci ústavu byli v roce 2005 dále řešiteli resp. spoluřešiteli 39 grantů a projektů, z toho 29 národních (Grantová agentura AV, Grantová agentura ČR, ministerstva a jiné subjekty) a 10 mezinárodních (EU, NATO, evropské i mimoevropské univerzity a jiné organizace). Jejich řešení probíhalo v souladu se stanoveným plánem a bylo doprovázeno vysokou publikační aktivitou s celkovým objemem 52 vědeckých prací v mezinárodních impaktovaných časopisech se souhrnnou hodnotou IF 71,622. Grantové agentury ani ostatní poskytovatelé finančních prostředků nevznesly vůči řešitelům žádné podstatné námitky.

Čerpání finančních prostředků na projekty financované z EU: 1 527 166,58

Náklady na konferenční poplatky: 143 090,- Kč

Náklady na zahraniční služební cesty: 2 073 584,- Kč

Zhodnocení přínosu zahraničních služebních cest pro činnost zpracovatele

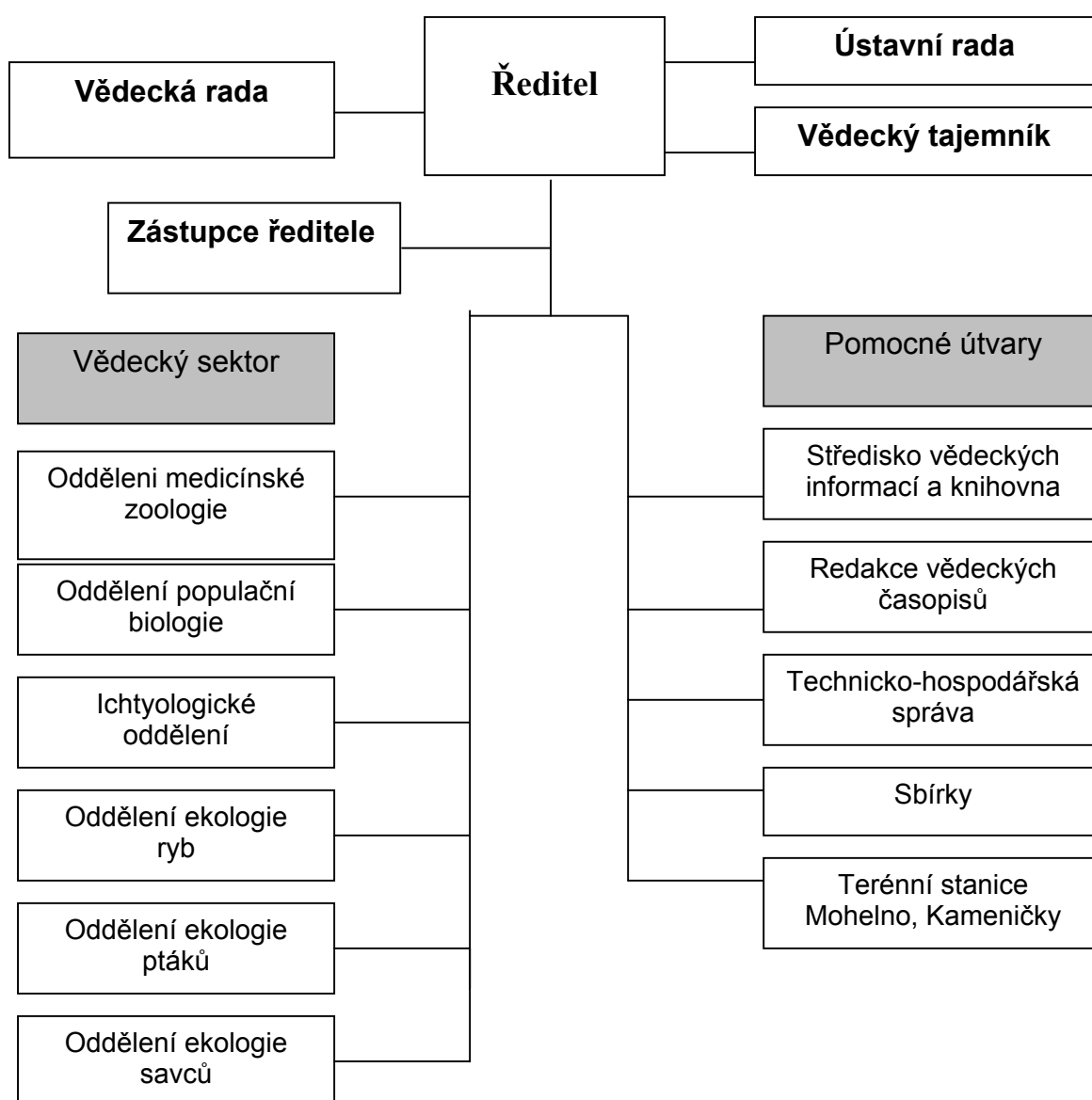
Pracovníci ÚBO uskutečnili celkem 89 služebních cest do 23 zemí čtyř kontinentů. Cílem cest byly terénní výzkum a sběr dat v rámci mezinárodní spolupráce při řešení grantů a projektů, účast a prezentace dosažených výsledků formou referátů a posterů na mezinárodních kongresech, konferencích, workshopech a seminářích, stáže vědeckých pracovníků, jednání řešitelů mezinárodních projektů a výměny v rámci dvoustranných dohod. Mezi nejdůležitější výstupy zahraničních cest patří publikační činnost – viz bod Přínos realizace projektů a grantů financovaných ze státního rozpočtu či z jiných zdrojů.

Jiná činnost : nebyla v r. 2006 realizována

Hospodářský výsledek

Ústav inkasoval mj. i tržby z 18 zakázek hlavní činnosti, takže výsledek hospodaření v roce 2005 skončil ziskem 66 250,- Kč.

ORGANIZAČNÍ STRUKTURA ÚSTAVU BIOLOGIE OBRATLOVCŮ AV ČR BRNO



Ministerstvo financí
vyhláška 505/2002

ROZVÁHA organizačních složek státu,
územních samosprávných celků
a příspěvkových organizací
(v tis. Kč na dvě desetinná místa)

Úč DUPO 3 - 02

a účinnosti pro
organizační složky státu,
státní fondy,
územní samosprávné celky
a příspěvkové organizace

sestavena k 31.12.2005

Název nadřízeného orgánu
KAV AV ČR

ICD

Název a sídlo účetní jednotky
Ústav biologie obratlovců AV ČR
Kvatna 8
603 65 Brno

Vykazující jednotka doručí výkaz
podle pokynu MF

68081766

A K T I V A

		c.r.	Stav k 1.1.	Stav k 31.12.
a		b	1	2
A.	Stála aktiva	r. 09 + 15 + 26 + 33 + 41 001	28 087.71	33 965.78
1.	Dlouhodobý nehmotný majetek			
	-Nehmotné výsledky výzkumu a vývoje	(012) 002	0.00	0.00
	-Software	(013) 003	795.70	795.70
	-Ocenitelná práva	(014) 004	0.00	0.00
	-Drobný dlouhodobý nehmotný majetek	(018) 005	261.53	53.37
	-Ostatní dlouhodobý nehmotný majetek	(019) 006	0.00	0.00
	-Nedokonceny dlouhodobý nehmotný majetek	(041) 007	0.00	0.00
	-Poskytnuté zálohy na dlouhodobý nehmotný majetek	(051) 008	0.00	0.00
	Dlouhodobý nehmotný majetek celkem r. 02 az 08	009	1 057.23	849.07
2.	Opravy k dlouhodobému nehmotnému majetku			
	-Opravy k nehmotným výsledkům výzkumu a vývoje	(072) 010	0.00	0.00
	-Opravy k softwaru	(073) 011	0.00	0.00
	-Opravy k ocenitelným právům	(074) 012	0.00	0.00
	-Opravy k drobnému dlouhodobému nehmotnému majetku	(078) 013	- 261.53	-53.37
	-Opravy k ostatnímu dlouhodobému nehmotnému majetku	(079) 014	0.00	0.00
	Opravy k dlouhodobému nehmotnému majetku celkem r. 10 az 14	015	- 261.53	-53.37
3.	Dlouhodobý hmotný majetek			
	-Pozemky	(031) 016	1 138.28	1 138.28
	-Umelecká díla a předměty	(032) 017	0.00	0.00
	-Stavby	(021) 018	25 968.51	29 536.37
	-Samostatné movité věci a soubory movitých věcí	(022) 019	26 113.80	30 617.01
	-Pestitelské celky trvalých porostů	(025) 020	0.00	0.00
	-Základní stádo a tažná zvířata	(026) 021	0.00	0.00
	-Drobný dlouhodobý hmotný majetek	(028) 022	9 242.07	8 782.20
	-Ostatní dlouhodobý hmotný majetek	(029) 023	0.00	0.00
	-Nedokonceny dlouhodobý hmotný majetek	(042) 024	0.00	0.00
	-Poskytnuté zálohy na dlouhodobý hmotný majetek	(052) 025	0.00	0.00
	Dlouhodobý hmotný majetek celkem r. 16 az 25	026	62 462.66	70 073.86

		c.r.	Stav k 1.1.	Stav k 31.12.
a		b	1	2
4.	Opravy k dlouhodobému hmotnému majetku			
	-Opravy ke stavbám	(081) 027	-9 716.05	-10 320.16
	-Opravy k samostatným movitým věcem a souborům movitých věcí	(082) 028	-16 212.53	-17 801.42
	-Opravy k pestitelským celkům trvalých porostů	(085) 029	0.00	0.00
	-Opravy k základnímu stádu a tazným zvířatům	(086) 030	0.00	0.00
	-Opravy k drobnému dlouhodobému hmotnému majetku	(088) 031	-9 242.07	-8 782.20
	-Opravy k ostatnímu dlouhodobému hmotnému majetku	(089) 032	0.00	0.00
	Opravy k dlouhodobému hmotnému majetku celkem r. 27 až 32	033	-35 170.65	-36 903.78
5.	Dlouhodobý finanční majetek			
	-Majetkové účasti v osobách s rozhodujícím vlivem	(061) 034	0.00	0.00
	-Majetkové účasti v osobách s podstatným vlivem	(062) 035	0.00	0.00
	-Dlužné cenné papíry drženy do splatnosti	(063) 036	0.00	0.00
	-Půjčky osobám ve skupině	(066) 037	0.00	0.00
	-Ostatní dlouhodobé půjčky	(067) 038	0.00	0.00
	-Ostatní dlouhodobý finanční majetek	(069) 039	0.00	0.00
	-Porizovaný dlouhodobý finanční majetek	(043) 040	0.00	0.00
	Dlouhodobý finanční majetek celkem r. 34 až 40	041	0.00	0.00
B.	Obezna aktiva	r. 51 + 75 + 89 + 119 + 124	5 785.83	9 444.68
1.	Zasoby			
	-Material na sklade	(112) 043	0.00	0.00
	-Porizeni materialu a Material na ceste	(111 nebo 119) 044	0.00	0.00
	-Nedokoncena vyroba	(121) 045	0.00	0.00
	-Polotovary vlastni vyroby	(122) 046	0.00	0.00
	-Vyroby	(123) 047	0.00	0.00
	-Zvirata	(124) 048	0.00	0.00
	-Zbozi na sklade	(132) 049	0.00	0.00
	-Porizeni zbozi a Zbozi na ceste	(131 nebo 139) 050	0.00	0.00
	Zasoby celkem, 43 až 50	051	0.00	0.00

		c.r.	Stav k 1.1.	Stav k 31.12.
a	b		1	2
2. Pohledavky				
-Odberatele	(311) 052		692.44	640.20
-Smenky k inkasu	(312) 053		0.00	0.00
-Pohledavky za eskontovane cenne papiry	(313) 054		0.00	0.00
-Poskytnute provozni zalohy	(314) 055		222.64	0.00
-Pohledavky za rozpoctove prijmy	(315) 056		0.00	0.00
-Ostatni pohledavky	(316) 057		0.00	0.00
Soucet r. 52 az 57	058		915.08	640.20
-Pohledavky za ucastniky sdruzeni	(358) 059		0.00	0.00
-Socialni zabezpeceni a zdravotni pojisteni	(336) 060		0.00	0.00
-Dan z prijmu	(341) 061		0.00	0.00
-Ostatni prime dane	(342) 062		0.00	0.00
-Dan z pridane hodnoty	(343) 063		0.00	0.00
-Ostatni dane a poplatky	(345) 064		0.00	0.00
-Pohledavky z pevných terminových operaci a ooci	(373) 065		0.00	0.00
Soucet r. 61 az 64	066		0.00	0.00
-Naroky na dotace a ostatni zuctovani se statnim rozpoctem	(346) 067		0.00	0.00
-Naroky na dotace a ostat. zuctovani s rozpoctem uzem. samospr. celku	(348) 068		0.00	0.00
Soucet r. 67 az 68	069		0.00	0.00
-Pohledavky za zamestnanci	(335) 070		130.37	145.84
-Pohledavky z vydaných dluhopisu	(375) 071		0.00	0.00
-Jine pohledavky	(378) 072		0.00	0.00
-Opravná položka k pohledavkam	(391) 073		0.00	0.00
Soucet r. 70 az 73	074		130.37	145.84
Pohledavky celkem soucet r. 58 + 59 + 60 + 65 + 66 + 69 + 74	075		1 045.45	786.04
3. Financni majetek				
-Pokladna	(261) 076		0.00	0.05
-Penize na ceste	(+/-) (262) 077		0.00	0.00
-Ceniny	(263) 078		1.00	1.00
Soucet r. 76 az 78	079		1.00	1.05
-Bezny ucet	(241) 080		2 271.55	2 186.23
-Bezny ucet FKSP	(243) 081		244.08	358.98
-Ostatni bezne ucety	(245) 082		2 206.50	6 112.38
Soucet r. 80 az 82	083		4 722.13	8 657.59
-Majetkove cenne papiry k obchodovani	(251) 084		0.00	0.00
-Dluzne cenne papiry k obchodovani k obchodovani	(253) 085		0.00	0.00
-Ostatni cenne papiry	(256) 086		0.00	0.00
-Porizeni kratkodobeho financniho majetku	(259) 087		0.00	0.00
Soucet r. 84 az 87	088		0.00	0.00

	c.r.	Stav k 1.1.	Stav k 31.12.
a	b	1	2
Financni majetek r. 79 + 83 + 88	089	4 723.13	8 658.64
4. Ucty rozpoctoveho hospodareni a dalsi ucty majici vztah k rozpoctovemu hospodareni a ucty mimorozpoctovych prostredku			
-Zakladni bezny ucet (231) 090		0.00	0.00
-Vkladovy vydajovy ucet (232) 091		X	0.00
-Prijmovy ucet (235) 092		X	0.00
-Bezne ucty peneznich fondu (236) 093		0.00	0.00
-Bezne ucty statnich fondu (224) 094		0.00	0.00
-Bezne ucty financnich fondu (225) 095		0.00	0.00
Soucet r. 90 az 95	096	0.00	0.00
-Poskytnute dotace organizacnim slozкам statu (202) 097		X	0.00
-Poskytnute dotace vkladovemu vydajovemu uctu (212) 098		X	0.00
-Poskytnute prispevky a dotace prispevkovym organizacim (203) 099		X	0.00
-Poskytnute dotace ostatnim subjektum (204) 100		X	0.00
-Poskytnute prispevky a dotace prispevkovym organizacim (213) 101		X	0.00
-Poskytnute dotace ostatnim subjektum (214) 102		X	0.00
Soucet r. 97 az 102	103	0.00	0.00
-Poskytnute navratne financni vypomoci mezi rozpocty (271) 104		0.00	0.00
-Poskytnute prechodne vypomoci prispevkovym organizacim (273) 105		0.00	0.00
-Poskytnute prechodne vypomoci podnikatelskym subjektum (274) 106		0.00	0.00
-Poskytnute prechodne vypomoci ostatnim organizacim (275) 107		0.00	0.00
-Poskytnute prechodne vypomoci fyzickym osobam (277) 108		0.00	0.00
Soucet r. 104 az 108	109	0.00	0.00
-Limity vydaju (221) 110		X	0.00
-Zuctovani vydaju uzemnich samospravnich celku (218) 111		X	0.00
-Materialni naklady (410) 112		X	0.00
-Sluzby a naklady nevyrobni povahy (420) 113		X	0.00
-Cestovne a ostatni vyplaty fyzickym osobam (430) 114		X	0.00
-Mzdove a ostatni osobni naklady (440) 115		X	0.00
-Davky socialniho zabezpeceni (450) 116		X	0.00
-Manka a skody (460) 117		X	0.00
Soucet r. 112 az 117	118	X	0.00
Prostredky rozpoct.hospodareni celkem r. 96 + 103 + 109 + 110 + 111 + 118	119	0.00	0.00
5. Prechodne ucty aktivni			
-Naklady pristich obdobi (381) 120		17.25	0.00
-Prijmy pristich obdobi (385) 121		0.00	0.00
-Kurzove rozdily aktivni (386) 122		0.00	0.00
-Dohadne ucty aktivni (388) 123		0.00	0.00
Prechodne ucty aktivni celkem r. 120 az 123	124	17.25	0.00
A K T I V A C E L K E M r. 01 + 42	125	33 873.54	43 410.46

P A S I V A

		c.r.	Stav k 1.1.	Stav k 31.12.
a		b	3	4
D.	Vlastni zdroje kryti stalych a obeznych aktiv r. 130+131+138+141+151+158	126	31 508,24	41 394,29
1.	Majetkove fondy			
	-Fond dlouhodobého majetku (901)	127	28 087,72	33 965,78
	-Fond obeznych aktiv (902)	128	745,05	745,05
	-Fond hospodarske cinnosti (903)	129	0,00	0,00
	-Ocenovaci rozdily z preceneni majetku a zavazku (+/-909)	130	0,00	0,00
	Majetkove fondy celkem r. 127 az 129	131	28 832,77	34 710,83
2.	Financni a penezni fondy			
	-Fond odmen (911)	132	165,13	165,13
	-Fond kulturnich a socialnich potreb (912)	133	374,65	504,82
	-Fond rezervni (914)	134	390,87	3 562,76
	-Fond reprodukce majetku (916)	135	1 649,96	2 384,49
	-Penezni fondy (917)	136	0,00	0,00
	-line financni fondy (918)	137	0,00	0,00
	Financni a penezni fondy celkem r. 132 az 137	138	2 580,61	6 617,20
3.	Zvlastni fondy organizacnich slozek statu			
	-Statni fondy (921)	139	0,00	0,00
	-Ostatni zvlastni fondy (922)	140	0,00	0,00
	-Fondy EU (924)	203	0,00	0,00
	Zvlastni fondy organizacnich slozek statu celkem r. 139 az 140	141	0,00	0,00
4.	Zdroje kryti prostredku rozpoctoveho hospodareni			
	-Financovani vydaju organizacnich slozek statu (201)	142	X	0,00
	-Financovani vydaju uzemnich samospravnich celku (211)	143	X	0,00
	-Bankovni ucly k limitum organizacnich slozek statu (223)	144	X	0,00
	-Vyuctovani rozpoctovych prijmu z bezne cinnosti org.slozek statu (205)	145	X	0,00
	-Vyuctovani rozpoc. prijmu z bezne cinnosti uzem. samospr. celku (215)	146	X	0,00
	-Vyuctovani rozpoctovych prijmu z financniho majetku OSS (206)	147	X	0,00
	-Vyuctovani rozpoctovych prijmu z financniho majetku USC (216)	148	X	0,00
	-Vyuctovani prijmu uzemnich samospravnich celku (217)	149	X	0,00
	-Prijate navratne financni vypomoci mezi rozpocty (272)	150	0,00	0,00
	Zdroje kryti prostredku rozpoctoveho hospodareni celkem r. 142 az 150	151	0,00	0,00
5.	Vysledek hospodareni			
	a) z hospodarske cinnosti uzemnich samospravnich celku a cinnosti prispevkovych organizaci			
	-Vysledek hospodareni bezneho ucetniho obdobi (+/-)(963)	152	X	66,26
	-Nerozdeleny zisk, neuhrazena ztrata minulych let (+/-)(932)	153	0,00	0,00
	-Vysledek hospodareni ve schvalovacim rizeni (+/-)(931)	154	94,86	X
	b) Prevod zuctovani prijmu a vydaju z minulych let (+/-)(933)	155	0,00	0,00
	c) Saldo vydaju a nakladu (+/-)(964)	156	0,00	0,00
	c) Saldo prijmu a vynosu (+/-)(965)	157	0,00	0,00
	Soucet r. 152 az 157	158	94,86	66,26

		c.r.	Stav k 1.1.	Stav k 31.12.	
a		b	3	4	
D.	Cizi zdroje	r. 160 + 166 + 189 + 196 + 201	159	2 365.30	2 016.16
1.	Rezervy				
	-Rezervy zakonne	(941)	160	0.00	0.00
2.	Dlouhodobé závazky				
	-Vydane dluhopisy	(953)	161	0.00	0.00
	-Závazky z pronajmu	(954)	162	0.00	0.00
	-Dlouhodobé přijaté zálohy	(955)	163	0.00	0.00
	-Dlouhodobé směnky k uhradě	(958)	164	0.00	0.00
	-Ostatní dlouhodobé závazky	(959)	165	0.00	0.00
	Dlouhodobé závazky celkem r. 161 až 165		166	0.00	0.00
3.	Kratkodobé závazky				
	-Dodavatele	(321)	167	73.46	-37.35
	-Směnky k uhradě	(322)	168	0.00	0.00
	-Přijaté zálohy	(324)	169	0.00	0.00
	-Ostatní závazky	(325)	170	798.69	1 098.59
	-Závazky z pevných termínových operací a opcí	(373)	171	0.00	0.00
	Součet r. 167 až 171		172	872.15	1 061.24
	-Závazky z upsaných nesplacených cenných papírů a podílů	(367)	173	0.00	0.00
	-Závazky k účastníkům sdružení	(368)	174	0.00	0.00
	Součet r. 173 až 174		175	0.00	0.00
	-Zaměstnanci	(331)	176	16.56	53.70
	-Ostatní závazky vůči zaměstnancům	(333)	177	0.00	0.00
	Součet r. 176 až 177		178	16.56	53.70
	-Závazky ze sociálního zabezpečení a zdravotního pojištění	(336)	179	480.35	674.42
	-Dan z příjmu	(341)	180	0.00	0.00
	-Ostatní přímé daně	(342)	181	123.03	189.80
	-Dan z přidané hodnoty	(343)	182	0.00	0.00
	-Ostatní daně a poplatky	(345)	183	0.00	0.00
	Součet r. 180 až 183		184	123.03	189.80
	-Vyporadání preplatku dotací a ostatních závazků se statním rozpočtem	(347)	185	0.00	0.00
	-Vyporadání preplatku dotací a ostatních závazků s rozpočtem územních samosprávných celků	(349)	186	0.00	0.00
	Součet r. 185 až 186		187	0.00	0.00
	-Jiné závazky	(379)	188	0.14	0.00
	Kratkodobé závazky celkem r. 172 + 175 + 178 + 179 + 184 + 187 + 188		189	1 492.23	1 979.16

	c.r.	Stav k 1.1.	Stav k 31.12.
a	b	3	4
4. Bankovní úvěry a půjčky			
-Dlouhodobé bankovní úvěry	(951) 190	0.00	0.00
-Krátkodobé bankovní úvěry	(281) 191	0.00	0.00
-Eskontované krátkodobé dluhopisy (smenky)	(282) 192	0.00	0.00
-Vydane krátkodobé dluhopisy	(283) 193	0.00	0.00
-Ostatní krátkodobé závazky (finanční výpomoci)	(289) 194	0.00	0.00
Součet r. 193 až 194	195	0.00	0.00
Bankovní úvěry a půjčky celkem r. 190 + 191 + 192 + 193	196	0.00	0.00
5. Přechodné účty pasivní			
-Vydaje příštích období	(383) 197	0.00	37.00
-Vynosy příštích období	(384) 198	873.07	0.00
-Kurzové rozdíly pasivní	(387) 199	0.00	0.00
-Dohadné účty pasivní	(389) 200	0.00	0.00
Přechodné účty pasivní r. 197 až 200	201	873.07	37.00
P A S I V A C E L K E M	r. 126 + 159	202	33 873.54
			43 410.45

Odesláno dne: 17.1.2006	Razítko: ÚSTAV BIOLOGIE OBRATLOVCŮ AVČR Květná 8 603 65 BRNO v.2. <i>flamell</i>	Podpis vedoucího účetní jednotky: <i>flamell</i>	Za údaje odpovídá: Alena Tikovská <i>Vlasta Vaňková</i>	Okamžik sest.:
-------------------------	---	--	---	----------------

Ministerstvo financí
vyhláška 505/2002

s účinností pro
organizační složky státu,
státní fondy,
územní samosprávné celky
a příspěvkové organizace

Vykazující jednotka doručí výkaz
podle pokynu MF

VÝKAZ ZISKU A ZTRATY
organizačních složek státu,
územních samosprávných celků
a příspěvkových organizací
(v tis. Kč na dvě desetinná místa)

sestavěna k 31.12.2005

ICD
68081766

Úč. OUPD 4 - 02

Název nadřízeného orgánu
KAV AV ČR

Název a sídlo účetní jednotky
Ústav biologie obratlovců AV ČR
Kvetná 8
603 65 Brno

Číslo účtu	Název ukazatele	čís. řad.	Činnost	
			hlavní	hospodářská
			1	2
50	Spotřeba materiálu	1	5 497.26	0.00
502	Spotřeba energie	2	452.70	0.00
503	Spotřeba ostatních neskladovatelných dodávek	3	845.62	0.00
504	Prodané zboží	4	0.00	0.00
511	Opravy a udržování	5	1 799.92	0.00
512	Čestovné	6	2 368.02	0.00
513	Náklady na reprezentaci	7	3.24	0.00
518	Ostatní služby	8	3 306.31	0.00
521	Mzdové náklady	9	16 005.15	0.00
524	Zákonné sociální pojistění	10	5 505.59	0.00
525	Ostatní sociální pojistění	11	0.00	0.00
527	Zákonné sociální náklady	12	314.21	0.00
528	Ostatní sociální náklady	13	0.00	0.00
531	Dan silniční	14	0.00	0.00
532	Dan z nemovitosti	15	0.00	0.00
538	Ostatní daně a poplatky	16	10.65	0.00
541	Smluvní pokuty a úroky z prodlení	17	0.00	0.00
542	Ostatní pokuty a penále	18	0.00	0.00
543	Oddpis pohledávky	19	0.00	0.00
5	Úroky	20	0.00	0.00
545	Kurzové ztráty	21	3.60	0.00
546	Dary	22	0.00	0.00
548	Manka a škody	23	0.00	0.00
549	Jiné ostatní náklady	24	1 341.65	0.00
551	Odpisy dlouhodobého nehmotného a hmotného majetku	25	2 471.00	0.00
552	Zůstatková cena prodaného dlouhodobého nehmotného a hmotného majetku	26	0.00	0.00
553	Prodané cenné papíry a podíly	27	0.00	0.00
554	Prodáný materiál	28	0.00	0.00
556	Tvorba zákonných rezerv	29	0.00	0.00
559	Tvorba zákonných opravných položek	30	0.00	0.00
Náklady celkem (řádek 1 až 30)		31	39 924.92	0.00

Císlo úctu	Název ukazatele	cis. rad.	Cinnost	
			hlavni	hospodarska
			1	2
601	Trzby za vlastni vyroby	32	143.04	0.00
602	Trzby z prodeje sluzeb	33	1 049.48	0.00
604	Trzby za prodane zbozi	34	0.00	0.00
611	Zmena stavu zasob nedokoncene vyroby	35	0.00	0.00
612	Zmena stavu zasob polotovaru	36	0.00	0.00
613	Zmena stavu zasob vyroby	37	0.00	0.00
614	Zmena stavu zvirat	38	0.00	0.00
621	Aktivace materialu a zbozi	39	0.00	0.00
622	Aktivace vnitroorganizacnich sluzeb	40	0.00	0.00
623	Aktivace dlouhodobeho nemotneho majetku	41	0.00	0.00
624	Aktivace dlouhodobeho hmotneho majetku	42	0.00	0.00
641	Smluvni pokuty a uroky z prodlení	43	0.00	0.00
642	Ostatni pokuty a penale	44	0.00	0.00
643	Platby za odepsane pohledavky	45	0.00	0.00
644	Uroky	46	5.94	0.00
64	Kursove zisky	47	0.00	0.00
648	Zuctovani fondu	48	2 266.97	0.00
649	Jine ostatni vynosy	49	58.80	0.00
651	Trzby z prodeje dlouhodobeho nemotneho a hmotneho majetku	50	8.70	0.00
652	Vynosy z dlouhodobeho financniho majetku	51	0.00	0.00
653	Trzby z prodeje cennych papiru a podilu	52	0.00	0.00
654	Trzby z prodeje materialu	53	0.57	0.00
655	Vynosy z kratkodobeho financniho majetku	54	0.00	0.00
656	Zuctovani zakonných rezerv	55	0.00	0.00
659	Zuctovani zakonných opravných položek	56	0.00	0.00
691	Prispevky a dotace na provoz	57	36 457.67	0.00
Vynosy celkem (radek 32 az 57)		58	39 991.17	0.00
Vysledek hospodareni pred zdanenim (radek 58-31)		59	66.25	0.00
591	Dan z prijmu	60	0.00	0.00
595	Dodatecne odvody dane z prijmu	61	0.00	0.00
Vysledek hospodareni po zdaneni (radek 59-60-61)(+/-)		62	66.25	0.00

Odesláno dne:	Razítko:	Podpis vedoucího účetní jednotky:	Za údaje odpovídá:	Okamžik sest.:
17. 1. 2006	ÚSTAV BIOLOGIE OBŘATLOVCŮ AVČR Květná 8 603 65 BRNO	Doc. RNDr. Jan Zima, DrSc. ředitel ústavu <i>J. Z. Flánský</i>	Alena Tiková <i>Vlasta Vařková</i>	
			Telefon:	
			543422512	

Ministerstvo financí
vyhláška 505/2002

PRÍLOHA organizačních složek státu,
územních samosprávných celků
a příspěvkových organizací
(v tis. Kč na dvě desetinná místa)

Úč. DUPO 5 - 02

s účinností pro
organizační složky státu,
státní fondy,
územní samosprávné celky
a příspěvkové organizace

sestavěna k 31.12.2005

Název nadřízeného orgánu
KAV AV CR

Název a sídlo účetní jednotky
Ústav biologie obratlovců AV CR
Kvetná 8
603 65 Brno

ICD

68081766

Vykazující jednotka doručí výkaz
podle pokynu MF

Název údaje	c. ř.	Stav k 1.1.	Stav k 31.12.
		1	2
Dotace celkem na dlouhodobý majetek ze statního rozpočtu (z AU k účtu 346)	1	X	6 450,00
z toho: systematické dotace na dlouhodobý majetek	2	X	0,00
z toho na: výzkum a vývoj	3	X	0,00
vzdělávání pracovníků	4	X	0,00
informatiku	5	X	0,00
individuální dotace na jmenovité akce	6	X	0,00
Přijaté prostředky ze zahraničí na dlouhodobý majetek (z AU k účtu 916)	7	X	124,95
Přijaté dotace celkem na dlouhodobý majetek z rozpočtu ÚSC (z AU k účtu 348)	8	X	0,00
Přijaté příspěvky a dotace na provoz ze stat. rozpočtu (z účtu 691)	9	X	36 457,67
z toho: přijaté příspěvky na provoz od zřizovatele (z u. 691)	10	X	28 416,00
z toho: výzkum a vývoj	11	X	28 416,00
vzdělávání pracovníků	12	X	0,00
informatiku	13	X	0,00
přijaté dotace na neinvestiční náklady související s financováním programu evidovaných v ISPROFIN od zřizovatele (z AU k účtu 691)	14	X	0,00
Přijaté prostředky na výzkum a vývoj od poskytovatelů jiných než od zřizovatele (z AU k účtu 691)	15	X	8 041,67
Přijaté prostředky na výzkum a vývoj z rozpočtu ÚSC (z AU k účtu 691)	16	X	0,00
Přijaté prostr. na výzkum a vývoj od příjemců účel. podpory (z AU k účtu 691)	17	X	0,00
Přijaté prostředky na provoz ze zahraničí (z AU k účtu 691)	18	X	0,00
Přijaté příspěvky a dotace celkem na provoz z rozpočtu ÚSC (z AU k účtu 691)	19	X	0,00
Přijaté příspěvky a dotace celkem na provoz z rozpočtu SF (z AU k účtu 691)	50	X	0,00
Přijaté dotace celkem na dlouhodobý majetek z rozpočtu státních fondů	51	X	0,00
Poskytnuté navrat. financ. vypořádky mezi rozpočty - krajskému úřadu (účt 271)	20	0,00	0,00
Poskytnuté navrat. financ. vypořádky mezi rozpočty - obci (účt 271)	21	0,00	0,00
Přijaté navrat. financ. vypořádky mezi rozpočty - ze stat. rozpočtu (účt 272)	22	0,00	0,00
Přijaté navrat. financ. vypořádky mezi rozpočty - od krajského úřadu (účt 272)	23	0,00	0,00
Přijaté navrat. financ. vypořádky mezi rozpočty - od obce (účt 272)	24	0,00	0,00
Přijaté navrat. financ. vypořádky mezi rozpočty - od státních fondů (účt 272)	25	0,00	0,00
Přijaté navrat. financ. vypořádky mezi rozpočty - od ost. veřej. rozp. (účt 272)	26	0,00	0,00
Poskytnuté přechodné vypořádky příspěvkovým organizacím - DSS (účt 273)	27	0,00	0,00
Poskytnuté přechodné vypořádky příspěvkovým organizacím - kraj. úř. (účt 273)	28	0,00	0,00
Poskytnuté přechodné vypořádky příspěvkovým organizacím - obci (účt 273)	29	0,00	0,00

Název údaje	c. r.	Stav k 1.1.		Stav k 31.12.	
		1	2	1	2
Kratkodobe bankovní uvery (ucet 281)	tuzemske zahranicni	30 31	0.00 0.00	0.00 0.00	0.00 0.00
Vydane kratkodobe dluhopisy (ucet 283)	v tuzemsku v zahranici	32 33	0.00 0.00	0.00 0.00	0.00 0.00
Ostatni kratkodobe zavazky (financni vypomoci) (ucet 289)	tuzemske zahranicni	34 35	0.00 0.00	0.00 0.00	0.00 0.00
Smenky k uhrade (ucet 322)	tuzemske zahranicni	36 37	0.00 0.00	0.00 0.00	0.00 0.00
Dlouhodobé bankovní uvery (ucet 951)	tuzemske zahranicni	38 39	0.00 0.00	0.00 0.00	0.00 0.00
Vydane dluhopisy (ucet 953)	tuzemske zahranicni	40 41	0.00 0.00	0.00 0.00	0.00 0.00
Dlouhodobé smenky k uhrade (ucet 958)	tuzemske zahranicni	42 43	0.00 0.00	0.00 0.00	0.00 0.00
Ostatni dlouhodobé zavazky (ucet 959)	tuzemske zahranicni	44 45	0.00 0.00	0.00 0.00	0.00 0.00
Nakoupene dluhopisy a smenky k inkasu celkem (z uctu 063,253 a 312)		46	0.00	0.00	0.00
z toho: kratkodobe dluhopisy a smenky ÚSC (z uctu 253 a 312)		47	0.00	0.00	0.00
komunální dluhopisy ÚSC (z uctu 063)		48	0.00	0.00	0.00
ostatni dluhopisy a smenky verejnych rozpoctu (z uctu 063,253,312)		49	0.00	0.00	0.00
Splatne zavazky pojistneho na soc.zabezp.a prisp.na stat.pol.zamestnanosti		52	354.04	473.91	
Splatne zavazky verejneho zdravotniho pojisteni		53	143.80	200.51	
Evidovane danove nedoplatky u mistne prislusnych financnich organu		54	123.03	189.80	

OSS vykazují stavy údajů položek c. 20, 21, 27 přílohy účetní závěrky. Ministerstva jako OSS vykazují též stavy údajů položek c. 46 až 49 přílohy účetní závěrky. ÚSC vykazují stavy údajů položek c. 20 až 49 přílohy účetní závěrky. Príspevkove org. vykazují údaje položek c. 1 až 19, 30 a 31, 34 a 35, 38 a 39 přílohy účetní závěrky. Stav položky c. 50 vykazují příspěvkové org. Stav položek c. 51 až 54 vykazují ÚSC, příspěvkové org., státní fondy a OSS.

Odesláno dne : 17.1.2008	Razítko : ÚSTAV BIOLOGIE OBRATLOVCŮ AVČR Květná 8 603 65 BRNO v. z. © Hlaváč	Podpis vedoucího účetní jednotky : Jan Zima, DrSc ředitel ústavu	Za údaje odpovídá : Alena Tikovská Vlasta Vařkova Telefon : 543422512
---------------------------------	---	--	---