



# Trendy a příčiny odchodů do důchodu v České republice

Jana Bakalová  
Radim Boháček  
Daniel Münich

*Společný seminář IDEA a SHARE při  
CERGE-EI a Důchodové komise  
18.6. 2015*

# Širší souvislosti

- **Demografické stárnutí české populace**
  - Lze čekat vysoké tempo
  - Nároky na veřejné rozpočty (zdravotnictví...)
  - Již dnes vysoké přímé zdanění práce
  - Možnosti řešení
    - Dlouhodobý růst celkové produktivity
    - Vyšší míra spoření (u starších?)
    - Výše důchodů („rozevírání nůžek“?)
    - Snižování zásluhovosti (Ústavní soud a motivace)
    - Růst chudoby mezi seniory
    - **Prodlužování období pracovní aktivity (zaměstnatelnost?)**

# Širší souvislosti

- **Hospodářská a sociální politika založená na evidenci**
  - **Nedostatek analýz pro práci Penzijní komise**
  - **Společenskovědní aplikovaný výzkum v ČR**
    - **Kvalita, podpora, využívání**
    - **Přístup k datům**

# Širší souvislosti

## ■ Doporučení Evropské komise pro ČR (červen '14)

*Zákonem stanovený věk pro odchod do důchodu se má podle stávajících právních předpisů v dlouhodobém horizontu zvyšovat, ale ve střednědobém výhledu je toto zvyšování pomalé\**

## ■ Doporučení Důchodové komise (prosinec '14)

■ „...zvyšovat tak, aby v budoucnu lidé v penzi strávili v průměru čtvrtinu života (~jako dnes). Tempo zvyšování důchodového věku by se mělo každých pět let přehodnocovat podle aktualizovaných demografických prognóz.“

■ **Záměr vlády (včera):** Zastropovat věk odchodu do důchodu na 65 letech věku v roce 2030 (dnešní padesátníci, ročník 1965).

# Ke studii

- **Specifika nové studie**
  - Dosud byly k dispozici parciálnější vhledy
  - Detailní kvantitativní vhled (unikátní šetření SHARE)
  - Mezinárodní srovnání a trendy
  - Ukazatele schopností a situace osob +50
  
- **Reálná omezení empirické analýzy**
  - Hranice statistické věrohodnosti
  - Obtížně identifikovatelné druhy důchodů
  - Obtížná identifikace kauzálních efektů
  - Parciálnost

# Upozornění

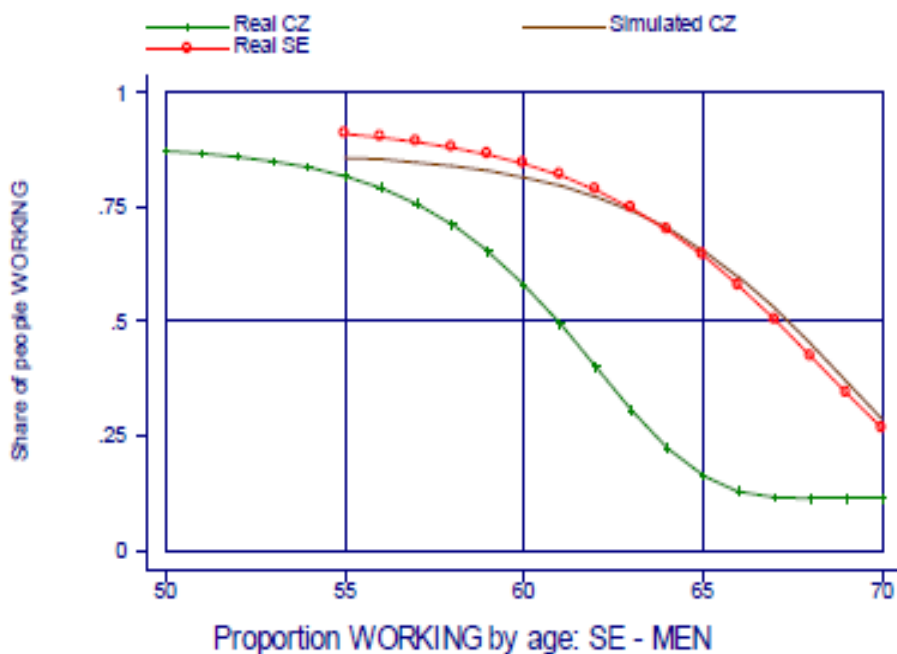
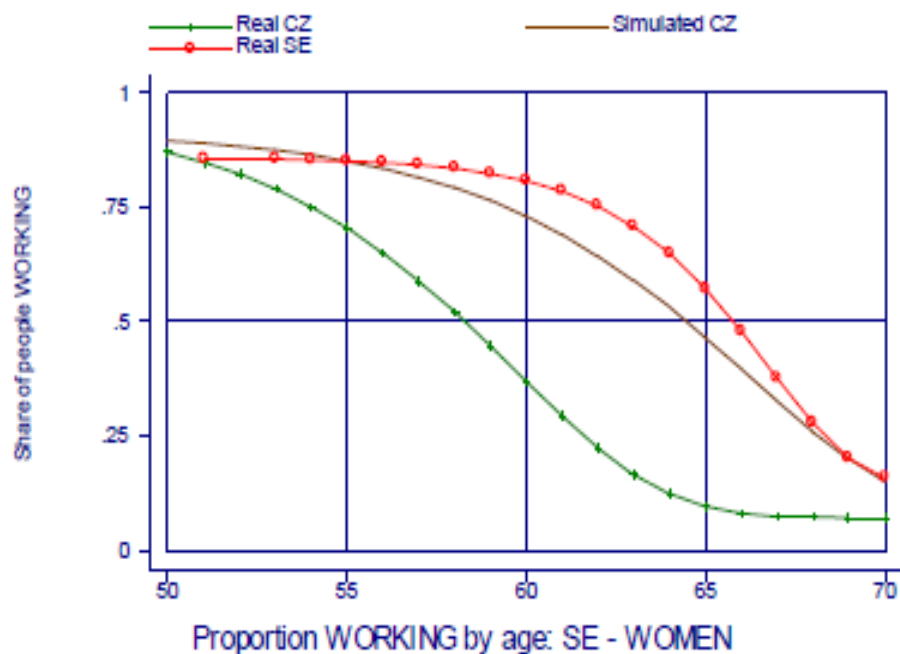
***This publication has been produced with the financial support of the European Commission. Responsibility for the information and views set out in this study lies entirely with authors. The content of this study does not reflect the official opinion of the European Union institutions. Neither the European Union institutions and bodies nor any person acting on their behalf may be held responsible for the use which may be made of the information contained therein.***

# Simulace

- **Hypotetický přenos demografických charakteristik české populace do Švédska**
- **Charakteristiky**
  - vzdělání (nízké, střední, vyšší)
  - profese (specialisté (ISCO 1, 2; služby; manuální)
  - rodinný stav
  - děti (0, 1, >1)
  - zdravotní ukazatele

# Česko a Švédsko (zaměstnanost)

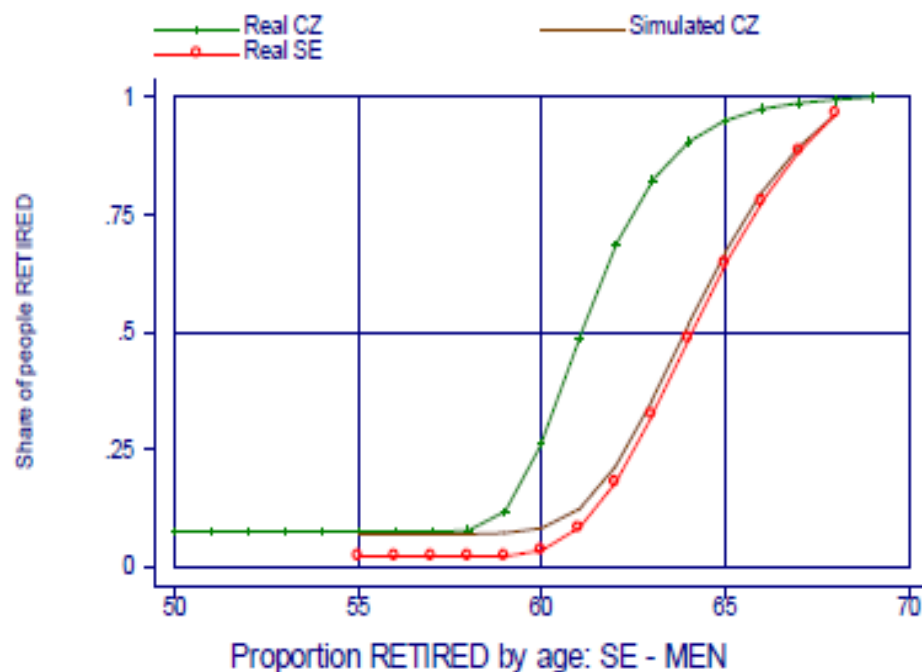
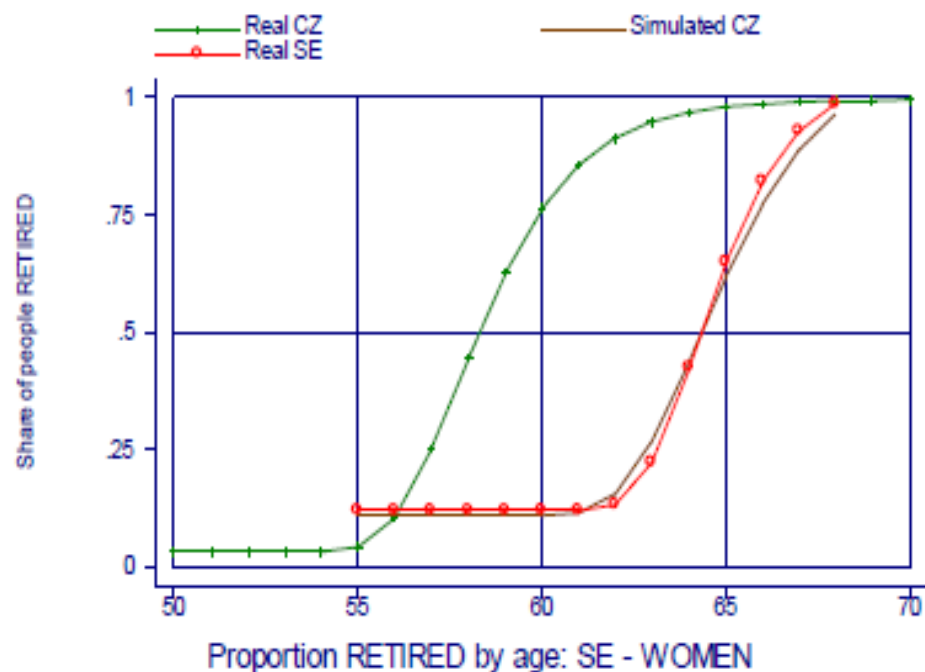
## Employment probabilities in the Czech Republic and Sweden in 2013





# Česko a Švédsko (starobní důchod)

## Retirement probabilities in the Czech Republic and Sweden in 2013

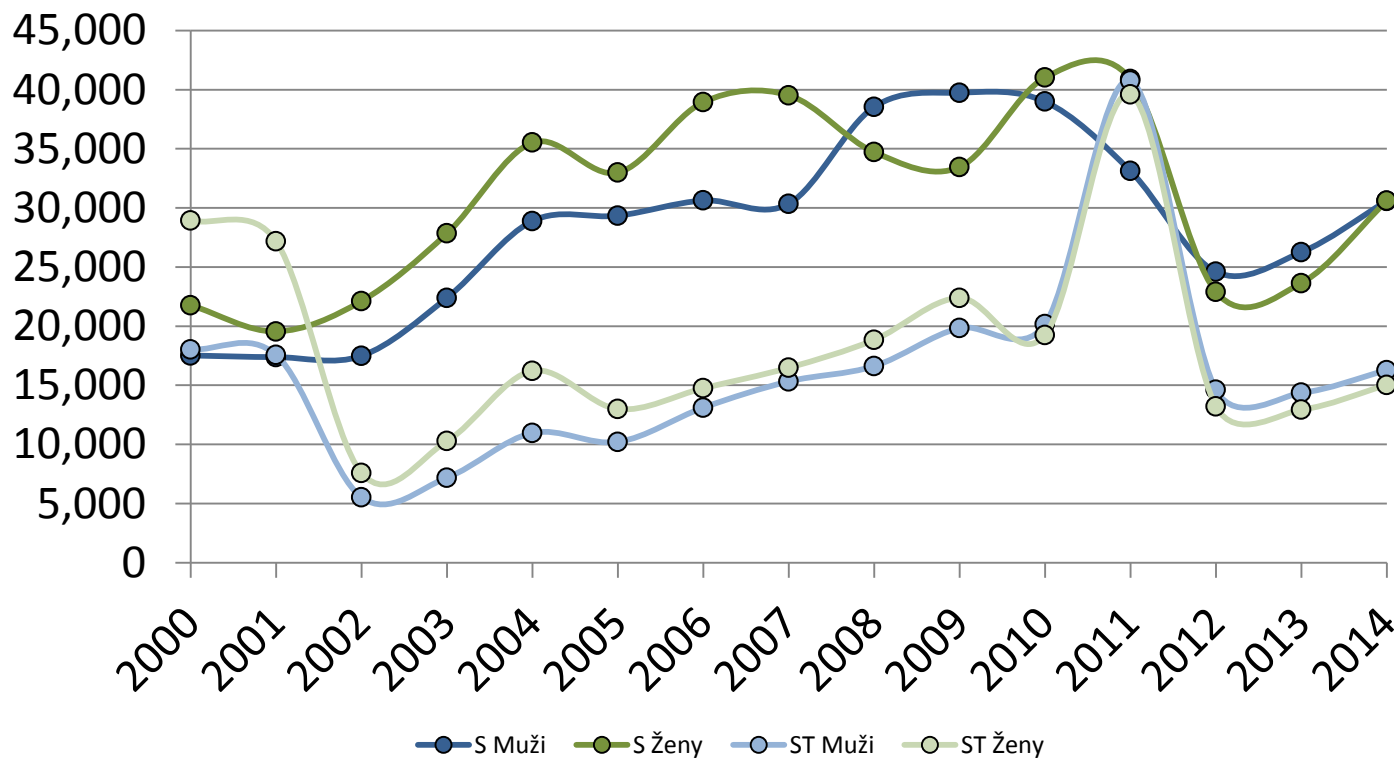


# Hlavní zjištění simulací

- „Horší“ demografické charakteristiky českých seniorů mají jistý, ale malý vliv. Klíčovým se jeví nastavení podmínek odchodů do důchodu (standardní a předčasné).
- Rakousko podobné Česku. Holandsko je mezi Českem a Švédskem.
- Místní míra nezaměstnanosti v ČR souvisí s pravděpodobností zaměstnanosti a starobního důchodu starších žen (vazba není silná), ale nikoliv mužů. Ve Švédsku souvislost není.
- Klíčovým faktorem ovlivňující změny pravděpodobnost zaměstnanosti o pobírání starobního důchodu je statutární věk odchodu do starobního důchodu (včetně předčasného!).
- Další zvyšování vzdělanostní úrovně starších ročníků zřejmě nebude mít zásadnější dopady na efektivní věk odchodů do důchodu. Bude dominovat statutární věk.

# Trendy v počtu nově přiznaných starobních důchodů

## Počet nově přiznaných důchodů dle pohlaví a typu



# Předčasné důchody se staly hitem. Lidé se lekli změn

13. října 2011 17:23

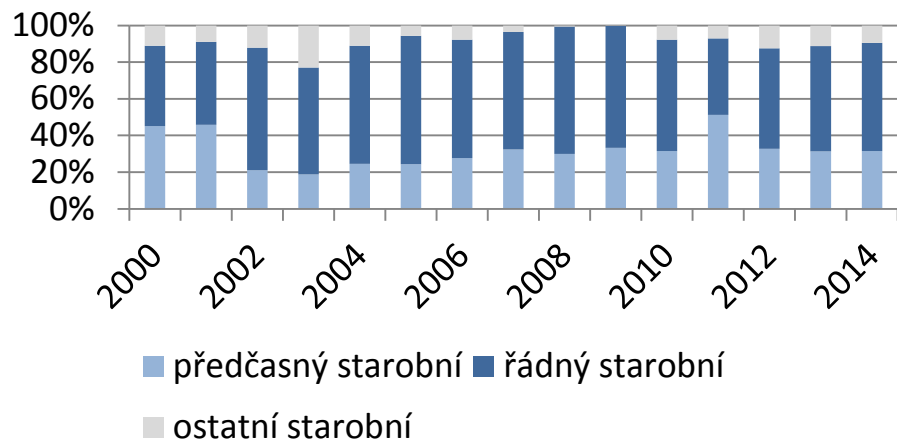


Češi vzali útokem předčasné důchody. Požádalo o ně třikrát více lidí než před rokem. Chtěli tak utéct před malou důchodovou reformou, která od 30. září změnila výpočet důchodu. Špatnou zprávou pro ně je, že je to marná snaha.

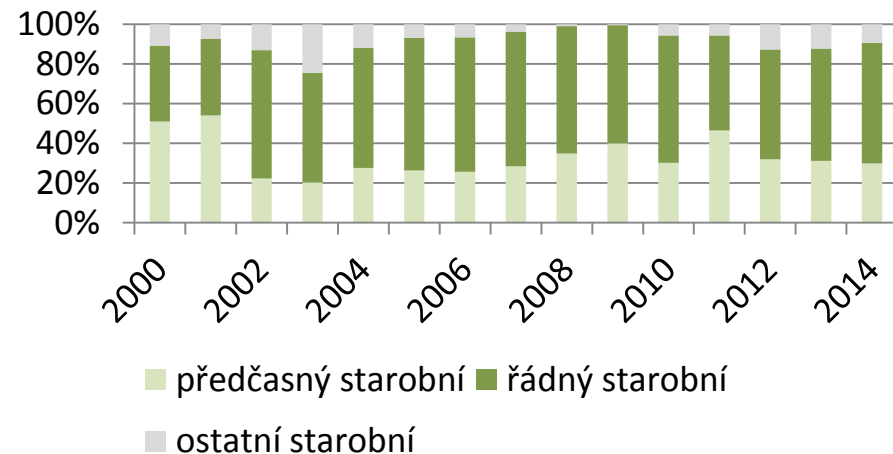


# Struktura nově přiznaných starobních důchodů

## Rozložení nově přiznaných důchodů dle jejich typu - MUŽI

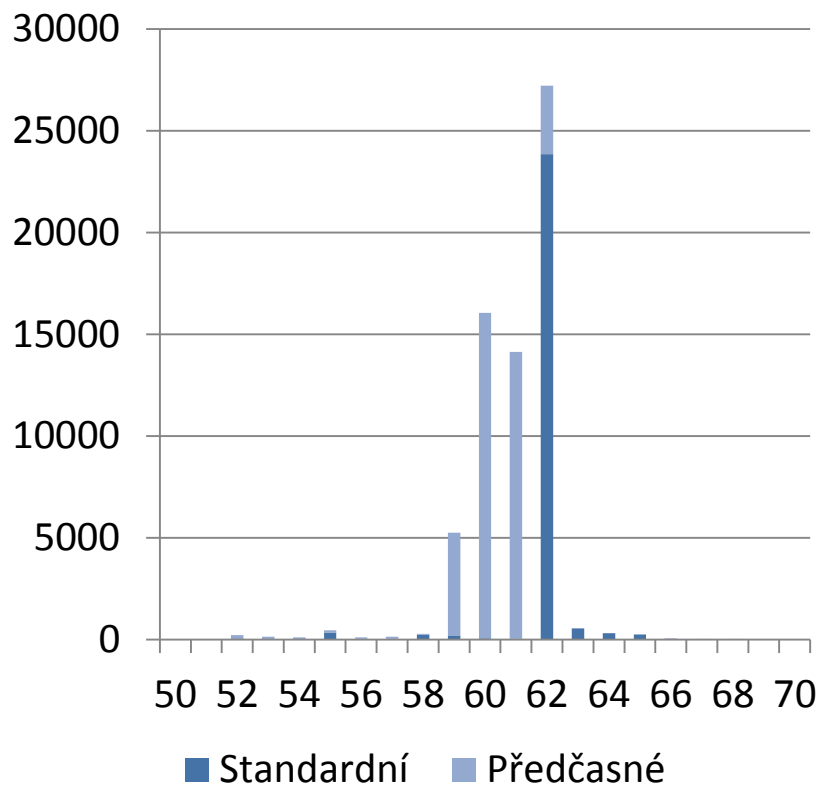


## Rozložení nově přiznaných důchodů dle jejich typu - ŽENY



# Struktura nově přiznaných starobních důchodů

## Nově přiznané důchody dle typu - Muži 2011



## Nově přiznané důchody dle typu - Ženy 2011

