

# VOLEBNÍ PREFERENCE VYBRANÝCH STRAN DO POSLANECKÉ SNĚMOVNY 2

Dlouhodobý vývoj u obyvatel České republiky



**Centrum pro výzkum veřejného mínění  
Sociologický ústav AV ČR, v.v.i.**

Jilská 1, 110 00 Praha 1

Tel./Fax.: +420 286 840 129

E-mail: [cvvm@soc.cas.cz](mailto:cvvm@soc.cas.cz)

Web: <http://cvvm.soc.cas.cz>

## TECHNICKÉ PARAMETRY VÝZKUMNÉHO PROGRAMU

|                             |   |
|-----------------------------|---|
| Výzkum:                     | Naše společnost   |
| Realizátor:                 | Centrum pro výzkum veřejného mínění, Sociologický ústav AV ČR, v.v.i.                   |
| Projekt:                    | Naše společnost – projekt kontinuálního výzkumu veřejného mínění CVVM SOÚ AV ČR, v.v.i. |
| Termín terénního šetření:   | 02/1993 – 10/2012   |
| Výběr respondentů:          | Kvótní výběr  |
| Kvóty:                      | Region, velikost místa bydliště, pohlaví, věk, vzdělání                                 |
| Zdroj dat pro kvótní výběr: | Český statistický úřad  |
| Reprezentativita:           | Obyvatelstvo ČR ve věku od 15 let   |
| Počet dotázaných:           | cca 1000 v každé vlně výzkumu   |
| Metoda sběru dat:           | Osobní rozhovor tazatele s respondentem   |
| Výzkumný nástroj:           | Standardizovaný dotazník  |
| Otázka:                     | Volební preference do poslanecké sněmovny   |
| Zpracovaly:                 | Tereza Vandrovcová a Anežka Příběnská   |

## VYSVĚTLIVKY

- **Prezentace obsahuje grafy všech stran, jejichž volební preference nepřesáhly v letech 1993-2012 5 %.**
- **Volební preference** ukazují relativní četnosti lidí, kteří v daném měsíci odpověděli na otevřenou otázku „Pokud byste šel k volbám, kterou stranu byste volil“ uvedením konkrétní strany.
- Na ose y je vždy **klouzavý průměr** volebních preferencí za tři po sobě následující měsíce.
- **Znění otázky:** „Pokud byste šel k volbám, kterou stranu byste volil?“ nebo „kterou stranu byste volil?“  
Tato otázka je pokládána pouze respondentům, kteří v předchozí otázce „Představte si, že by příští týden byly volby do Poslanecké sněmovny. Šel byste volit?“ rozhodně nevyloučili svoji účast ve volbách.

Grafická podoba otázky v říjnu 2012

**PV.4 „Pokud byste k volbám šel, kterou stranu byste volil?“**

.....

Grafická podoba otázky v únoru 1993

**4. "Kterou stranu byste volil?"**

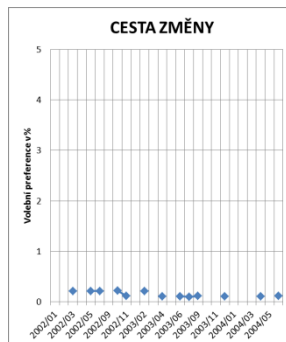
.....

## OBSAH:

|  |    |
|--|----|
| 1. <a href="#"><u>Volební preference strany Cesta změny v letech 2002-2004</u></a>           | 5  |
| 2. <a href="#"><u>Volební preference ČSNS, LSNS a SD-LSNS v letech 1993-2006</u></a>         | 5  |
| 3. <a href="#"><u>Volební preference DEU v letech 1995-2001</u></a>                          | 6  |
| 4. <a href="#"><u>Volební preference ED a SNK-ED v letech 2004-2008</u></a>                  | 6  |
| 5. <a href="#"><u>Volební preference Hnutí nezávislých a NEZ/DEM v letech 2004-2008</u></a>  | 7  |
| 6. <a href="#"><u>Volební preference HSDMS, ČMUS, MoDS a Moravanů v letech 1993-2006</u></a> | 7  |
| 7. <a href="#"><u>Volební preference KAN v letech 1993-1995</u></a>                          | 8  |
| 8. <a href="#"><u>Volební preference KDS v letech 1993-1996</u></a>                          | 8  |
| 9. <a href="#"><u>Volební preference LSU v letech 1993-1996</u></a>                          | 9  |
| 10. <a href="#"><u>Volební preference Nezávislých v letech 1996-2008</u></a>                 | 9  |
| 11. <a href="#"><u>Volební preference OH v letech 1993-1996</u></a>                          | 10 |
| 12. <a href="#"><u>Volební preference strany Pravý blok v letech 1996-2006</u></a>           | 10 |
| 13. <a href="#"><u>Volební preference SČPŽR v letech 1993-1996</u></a>                       | 11 |
| 14. <a href="#"><u>Volební preference SDL v letech 1993-1998</u></a>                         | 11 |
| 15. <a href="#"><u>Volební preference SDŽ v letech 2007-2008</u></a>                         | 12 |
| 16. <a href="#"><u>Volební preference SNK a SNK-ED v letech 2002-2008</u></a>                | 12 |
| 17. <a href="#"><u>Volební preference SPOZ v letech 2010-2012</u></a>                        | 13 |
| 18. <a href="#"><u>Volební preference Suverenity v letech 2002-2012</u></a>                  | 13 |
| 19. <a href="#"><u>Volební preference ZS v letech 1993-1997</u></a>                          | 14 |

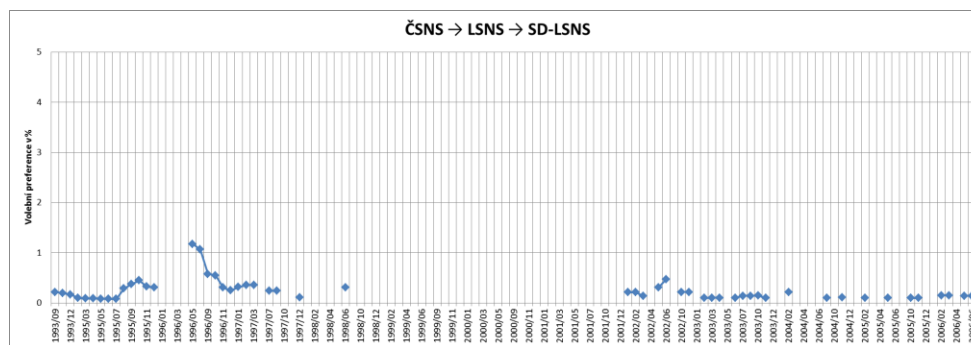
Pro zobrazení grafu v lepší kvalitě klikněte na symbol kancelářské sponky vlevo na liště.

## 1. Volební preference strany Cesta změny v letech 2002-2004



Graf v lepší kvalitě naleznete v příloze tohoto dokumentu pod symbolem kancelářské sponky

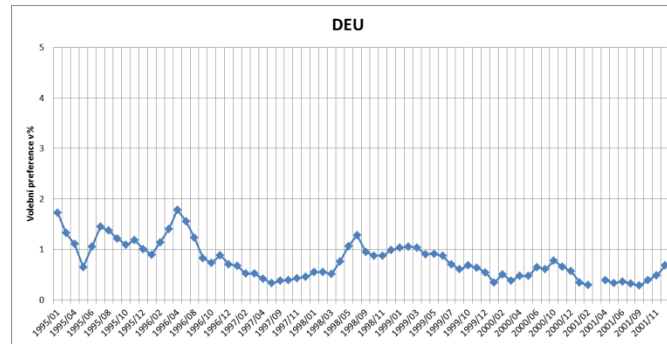
## 2. Volební preference ČSNS, LSNS a SD-LSNS v letech 1993-2006



Graf v lepší kvalitě naleznete v příloze tohoto dokumentu pod symbolem kancelářské sponky

Pozn.: Česká strana národně sociální (ČSNS) se v roce 1993 přejmenovala na Liberální stranu národně sociální (LSNS), v prosinci 1995 se sloučila se stranou Svobodní demokraté (SD) a přejmenovali se na Svobodní demokraté - Liberální strana národně sociální (SD-LSNS). V roce 1997 se SD odštěpila a ČSNS existuje dál. V roce 2006 se strana přejmenovala na Česká strana národně socialistická (ČSNS).

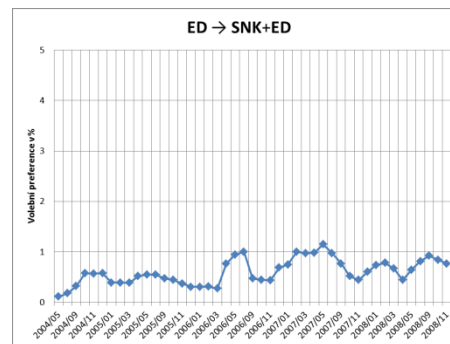
### 3. Volební preference DEU v letech 1995-2001



Graf v lepší kvalitě naleznete v příloze tohoto dokumentu pod symbolem kancelářské sponky

Pozn.: Demokratická unie (DEU). V roce 2001 se část spojila s US (US-DEU), část založila DEU ČR

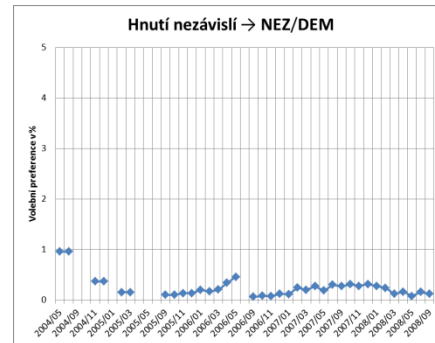
### 4. Volební preference ED a SNK-ED v letech 2004-2008



Graf v lepší kvalitě naleznete v příloze tohoto dokumentu pod symbolem kancelářské sponky

Pozn.: Evropsští demokraté (ED) se v roce 2006 spojili se Sdružením nezávislých kandidátů (SNK) a vzniklo SNK-ED.

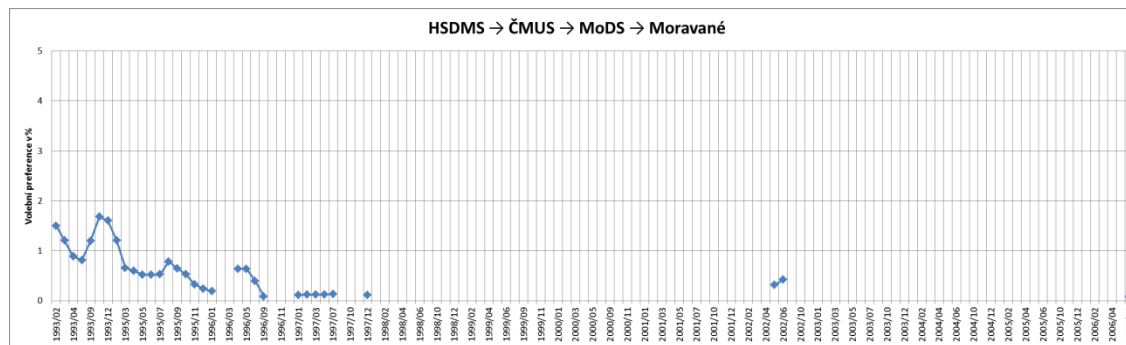
## 5. Volební preference Hnutí nezávislí a NEZ/DEM v letech 2004-2008



Graf v lepší kvalitě naleznete v příloze tohoto dokumentu pod symbolem kancelářské sponky

Pozn.: Hnutí nezávislí vzniklo v roce 1995. V roce 2005 se strana rozdělila na dva subjekty Politika 21 a Nezávislí demokraté (NEZ/DEM). K NEZ/DEM se v roce 2006 připojila Strana za životní jistoty (SŽJ) a obě pokračovaly jako strana NEZ/DEM. V roce 2007 se od ní odštěpila Strana důstojného života (SDŽ).

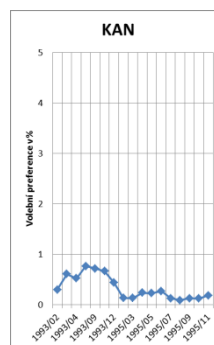
## 6. Volební preference HSDMS, ČMUS, MoDS a Moravanů v letech 1993-2006



Graf v lepší kvalitě naleznete v příloze tohoto dokumentu pod symbolem kancelářské sponky

Pozn.: Hnutí samosprávné demokracie Moravy a Slezska (HSDMS) bylo v roce 1994 přejmenováno na Českomoravskou stranu středu (ČMSS). V roce 1996 ČMSS, LSU, ZS a KSU vytvořili koalici ČMUS. V roce 1997 došlo ke spojení HSDMS (resp. koalice ČMUS) a MNS do Moravské demokratické strany (MoDS). V roce 2005 se MoDS sloučila s HSMS do strany Moravané.

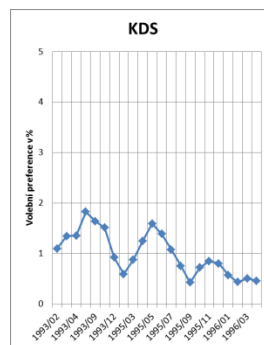
## 7. Volební preference KAN v letech 1993-1995



Graf v lepší kvalitě naleznete v příloze tohoto dokumentu pod symbolem kancelářské sponky

Pozn.: Klub angažovaných nestraníků (KAN)

## 8. Volební preference KDS v letech 1993-1996

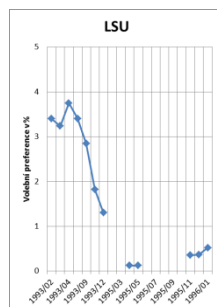


Graf v lepší kvalitě naleznete v příloze tohoto dokumentu pod symbolem kancelářské sponky

Pozn.: Křesťanskodemokratická strana (KDS)



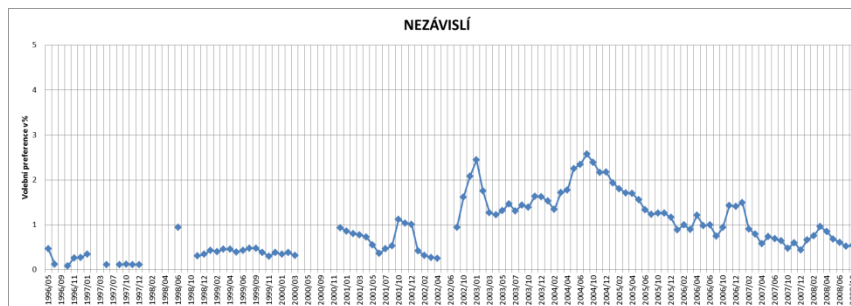
## 9. Volební preference LSU v letech 1993-1996



Graf v lepší kvalitě naleznete v příloze tohoto dokumentu pod symbolem kancelářské sponky

Pozn.: Liberálně sociální unie (LSU) vznikla v roce 1992 spojením SZ, ČSS, ZS a Hnutí zemědělců a nezávislých osobností). V roce 1996 vstoupila LSU do koalice ČMUS.

## 10. Volební preference Nezávislých v letech 1996-2008



Graf v lepší kvalitě naleznete v příloze tohoto dokumentu pod symbolem kancelářské sponky

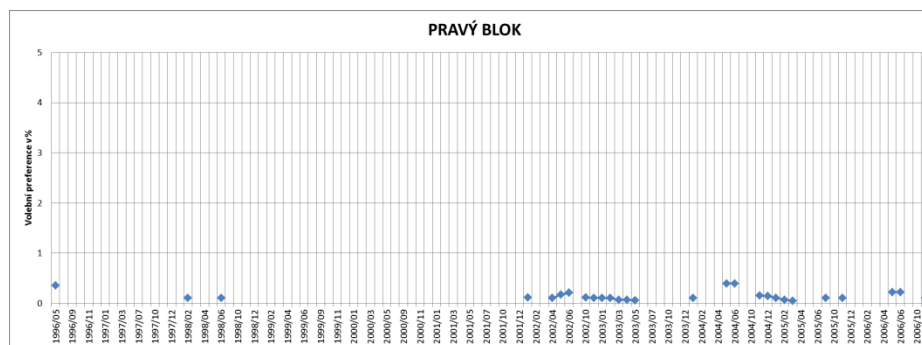
## 11. Volební preference OH v letech 1993-1996



Graf v lepší kvalitě naleznete v příloze tohoto dokumentu pod symbolem kancelářské sponky

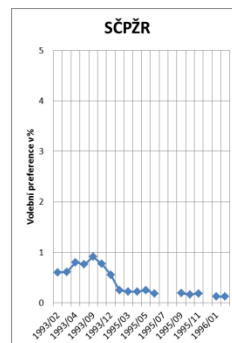
Pozn.: Občanské hnutí (OH) vzniklo v roce 1991, v roce 1993 bylo přejmenováno na stranu Svobodní demokraté (SD), na přelomu let 1995/6 byla tato strana sloučena s LSNS.

## 12. Volební preference strany Pravý blok v letech 1996-2006



Graf v lepší kvalitě naleznete v příloze tohoto dokumentu pod symbolem kancelářské sponky

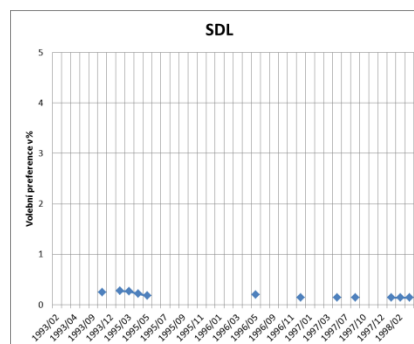
### 13. Volební preference SČPŽR v letech 1993-1996



Graf v lepší kvalitě naleznete v příloze tohoto dokumentu pod symbolem kancelářské sponky

Pozn.: Strana podnikatelů, živnostníků a rolníků České republiky (SPŽR ČR)

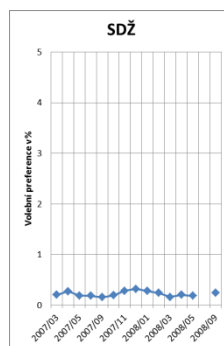
### 14. Volební preference SDL v letech 1993-1998



Graf v lepší kvalitě naleznete v příloze tohoto dokumentu pod symbolem kancelářské sponky

Pozn.: Strana demokratické levice (SDL)

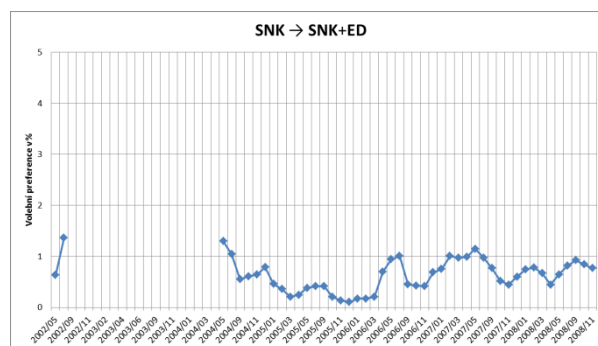
## 15. Volební preference SDŽ v letech 2007-2008



Graf v lepší kvalitě naleznete v příloze tohoto dokumentu pod symbolem kancelářské sponky

Pozn.: Suverenita – Strana důstojného života (SDŽ)

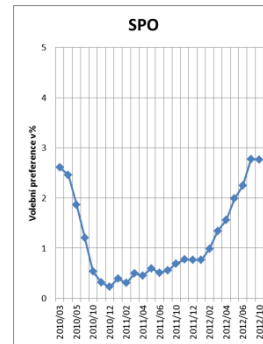
## 16. Volební preference SNK a SNK-ED v letech 2002-2008



Graf v lepší kvalitě naleznete v příloze tohoto dokumentu pod symbolem kancelářské sponky

Pozn.: Sdružení nezávislých kandidátů (SNK) vzniklo v roce 2000 a v roce 2006 se spojilo se stranou Evropští demokraté (ED) do subjektu SNK-ED.

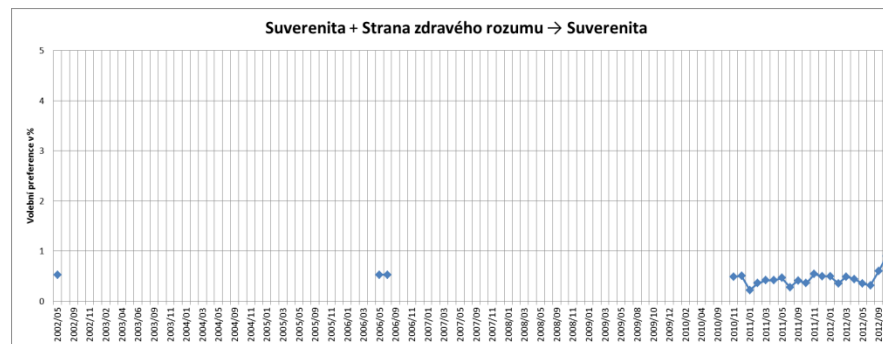
## 17. Volební preference SPOZ v letech 2010-2012



Graf v lepší kvalitě naleznete v příloze tohoto dokumentu pod symbolem kancelářské sponky

Pozn.: Strana práv občanů (SPO) byla založena v roce 2009. V roce 2010 došlo k přejmenování na Strana práv občanů ZEMANOVCI (SPOZ).

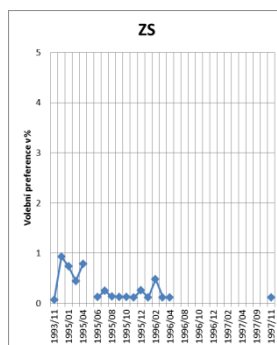
## 18. Volební preference Suverenity v letech 2002-2012



Graf v lepší kvalitě naleznete v příloze tohoto dokumentu pod symbolem kancelářské sponky

Pozn.: V roce 2002 byla založena strana Suverenita – Strana zdravého rozumu. Její nástupkyně je od roku 2011 strana Suverenita - Blok Jany Bobošíkové .

## 19. Volební preference ZS v letech 1993-1997



Graf v lepší kvalitě naleznete v příloze tohoto dokumentu pod symbolem kancelářské sponky

Pozn.: Zemědělská strana (ZS)