

## O obřím zmišovci, novém pavilonu a kubánské výstavě v Botanické zahradě Liberec

Své letošní pětadesátiny pokládal ředitel věhlasné Botanické zahrady v Liberci a také člen redakční rady Živy RNDr. Miloslav Studnička, CSc., za natolik nepodstatné a marginální, že nepovažoval za nutné se o nich být jen zmiňovat. Prošlo by to, kdyby se ho ovšem neželelo pohanskému božstvu – bohyni Flóře a bohu Perunovi (patronu geobotaniků) – a nevzali iniciativu „do svých rukou“. On, jeho tým školených spolupracovníků a vlastně i všichni návštěvníci Botanické zahrady v Liberci mají v letošním roce ne jeden důvod k radosti.

● Zpráva o rozkvětu zmišovce titánského (*Amorphophallus titanum*) se v polovině června 2014 rozšířila stejnou rychlostí, jako se nese zápach květenství této legendární rostliny (viz obr. na 4. str. obálky). O ekologii a biorytmech sumaterského stenoendemita se ví překvapivě málo. Pěstování zmišovce v kultuře je více než svízelné a kvetení vzácné, snad proto tolik poutá zájem veřejnosti. Ačkoli se v některých evropských institucích pěstuje a vykvetá, nikdo nemůže stoprocentně potvrdit, že „ví, jak na to“. Z podzemní hlízy, údajně až 117 kg těžké, vyrůstá jediný list stromkovitého tvaru. Ten vytrvává několik měsíců a slouží jako „sluneční kolektor“ pro hromadění energie do hlízy. Po jeho odumření nastává různě dlouhé několikaměsíční období vegetačního klidu (neví se, co určuje jeho délku, ani co vyprovokuje další růst), po kterém z hlízy vyraší buď nový list, nebo květenství. Kvetení je pro rostlinu energeticky tak náročné, že mnohdy bývá smrtícím faktorem. Špice květenství roste rychlostí zhruba 10 cm za den. V Liberci se tentokrát růst zastavil ve výšce 175 cm. Poté se přes jedinou noc rozevírá

barevný toulec, aby přilákal opylovače ke květům u báze špice. Tu rostlina vyhřívá na vyšší teplotu, než je v okolí. Druhý den zmišovce odkvete a pokud nebyl opylen, opět upadá do vegetačního klidu do doby, kdy vyraší nový list. Vůbec poprvé vykvetl v liberecké zahradě (ostatně v Čechách nikdo jiný o jeho kultuře nerefereje) před třemi lety, a podruhé – nečekaně – letos v noci z 25. na 26. června.



● Ze spolupráce architekta Pavla Vaněčka a M. Studničky vznikla už před několika lety studie nového pavilonu, který letos dostavěn a otevřen. Jde o „chrám“ k počtu největších leknínovitých rostlin (*Nymphaeaceae*), viktorie královské (*Victoria amazonica*), v. Cruzovy (*V. cruziana*) a euryalé vzdorné (*Euryale ferox*). Hladina zastřešeného bazénu poskytne plochu pro obrovské listy těchto vzácných druhů.

● Do třetice si zaslouží pozornost právě otevřená rozsáhlá výstava Kuba, maličkový kontinent! ve výstavní síni Botanické zahrady Liberec. Nabízí fotografické svědectví o křehké přírodě ohrožené tím víc, čím víc se blíží konec uspořádaní na Kubě, neboť ochrana přírodního bohatství (jako v každém ostrovním biomu, i zde je častý výskyt endemitů) bude stěžít prioritou zchudlé a hladové země.

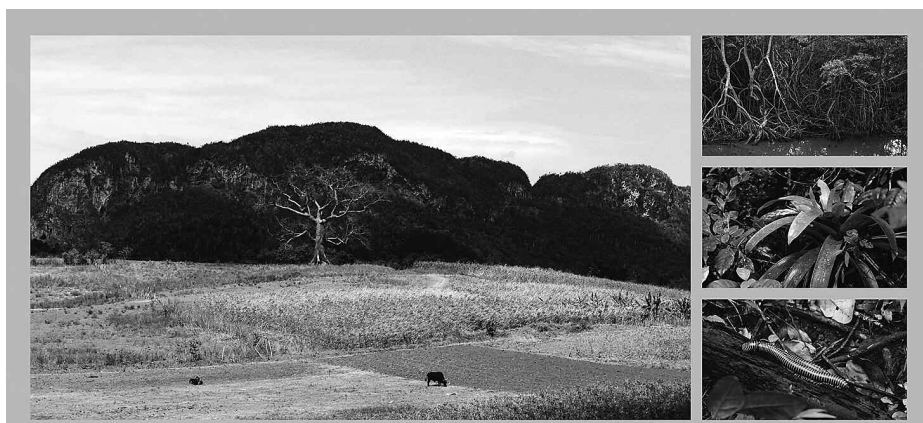
Špičkové pracoviště, jakým liberecká botanická zahrada bezesporu je (i ve světovém srovnání), navíc přináší každodenní podívanou v podobě dokonale udržovaných expozic a sbírek pozoruhodných zástupců rostlinné říše, uspořádaných podle principů zahradního umění s maximálním důrazem na geobotanické souvislosti, a otisk vlivu pravověrného geobotanika v osobě Milostava Studničky je více než patrný. Tak tedy mohou vypadat narozeninové dary, pokud se do toho vloží vyšší síly. Nám nezbyvá, než připojit obligátní, leč upřímné přání dobrého zdraví a osobních i profesních úspěchů a poděkování za léta budování krásné zahrady.

**K přání se připojuje i redakční rada a redakce Živy.**

**1** Interiér nově otevřeného pavilonu pro obří leknínovité rostliny v Botanické zahradě Liberec. Foto M. Studnička

**2** Právě probíhající výstava o Kubě v BZ Liberec. Orig. J. Franta

**3** *Zamia* aff. *pumila* byla nalezena na střední Kubě, jak dokládá fotografie z výstavy. Foto M. Studnička



UNIKÁTNÍ VÝSTAVA V BOTANICKÉ ZAHRADĚ LIBEREC

### *Kuba, maličkový kontinent!*

Poznamenáno v přírodovědeckém deníku.

*Cuba, un continente pequeño!*

2