

## Vzdálený přístup do sítě

K síti areálu Suchdol (ASUCH) se lze vzdáleně připojit buď

- přímo přes modem na telefonních číslech **220390 888 a 296780 888**,
- nebo, což je výhodnější, přes tzv. virtuální privátní síť - **VPN**.

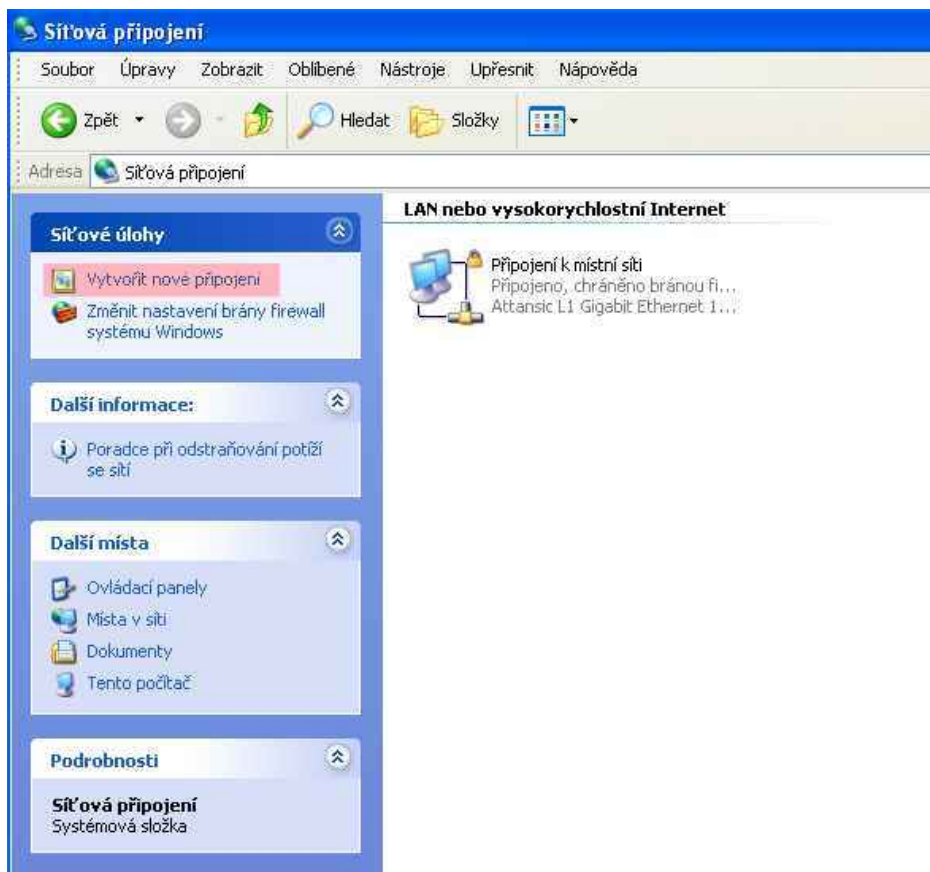
Pro připojení přes VPN se nejprve musíte nějakým způsobem připojit k internetu (Volný, Quick, kabel, ...) a pak teprve zvolit VPN připojení. Po úspěšném připojení se váš počítač bude chovat, jako kdyby byl uvnitř naší sítě a vy budete moci přistupovat ke všem sdíleným souborům a dalším síťovým službám ve stejném rozsahu jako z kteréhokoli počítače uvnitř sítě. Oproti připojení přes modem má spojení pomocí VPN výhodu v tom, že není omezeno pouze na přenos přes telefonní linku a i v tom případě, že se nejdříve přes telefon připojíte např. na Volný, platíte pouze tarif Internet a nikoli místní hovor. Vzdálený přístup do sítě (ať už přímo přes modem nebo přes VPN) **není** implicitně **povoleno** pro všechny uživatele. Pokud ho chcete využívat, obraťte se na pracovníka IT ÚEB nebo správce sítě ASUCH.

### Konfigurace VPN připojení

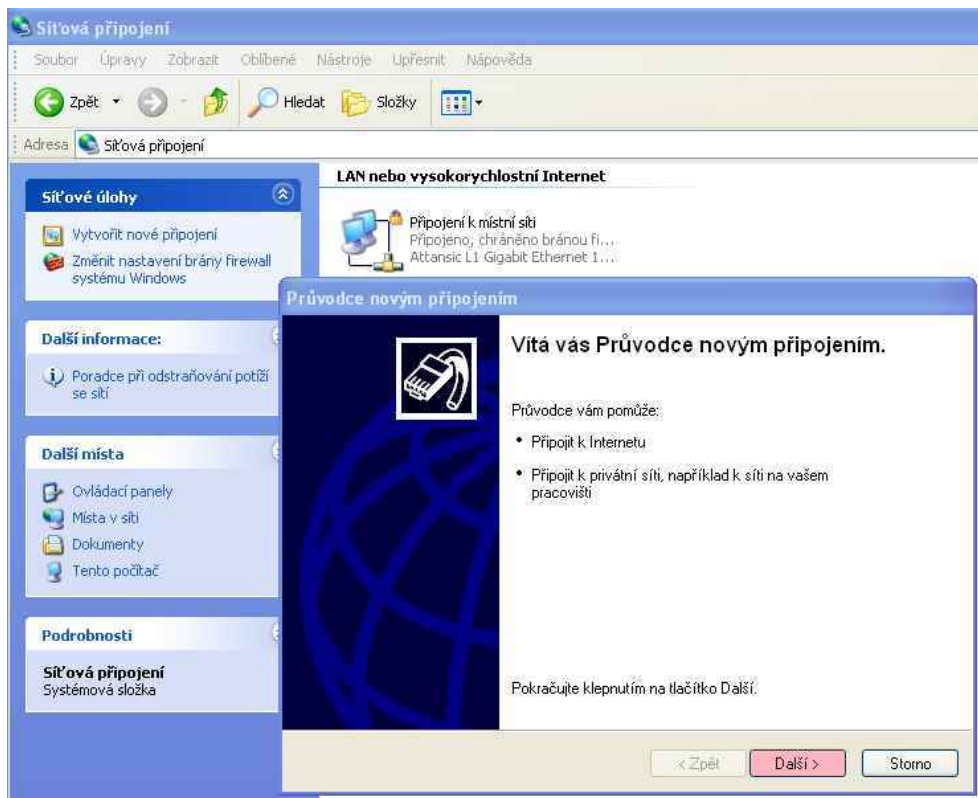
Připojení přes VPN je podporováno v operačním systému Windows od verze W98. Pozdější verze mají nastavení zpravidla jednodušší než verze starší. Připojit se lze i z Linuxu a pravděpodobně dalších Unixových OS.

V následujícím textu je uvedeno nastavení v OS Windows XP.

#### 1. Z nabídky START vyberte: Ovládací panely – Síťová připojení



Po volbě „Vytvořit nové připojení“ (viz obrázek) se objeví Průvodce



2. Stiskněte tlačítko "Další", pak zvolte typ připojení a potvrďte tlačítkem „Další“



### 3. Zvolte typ připojení, v tomto případě VPN a potvrďte

**Průvodce novým připojením**

**Sítové připojení**  
Jak se chcete z vašeho místa připojit k síti?

Vytvořit následující připojení:

**Telefonické připojení**  
Připojení pomocí modemu a analogové nebo digitální (ISDN) linky

**Připojení k virtuální privátní síti**  
Připojení k síti pomocí virtuální privátní sítě (VPN) přes Internet

< Zpět   Další >   Storno

### 4. Připojení vhodně pojmenujte (například: ASUCH, ÚEB, do práce)

**Průvodce novým připojením**

**Název připojení**  
Zadejte název tohoto připojení do zaměstnání.

Do následujícího pole zadejte název tohoto připojení.

Název společnosti

ASUCH

Můžete zadat například název podnikové sítě nebo název serveru, ke kterému budete připojeni.

< Zpět   Další >   Storno

5. Zadejte adresu VPN serveru "vpn.asuch.cas.cz" a stiskněte tlačítko "Další".

Průvodce novým připojením

**Výběr serveru VPN**  
Zadejte název nebo adresu serveru VPN:

Zadejte název nebo adresu IP počítače, ke kterému se připojíte.

Název hostitele nebo adresa IP (například microsoft.cz nebo 157.54.0.1):  
vpn.asuch.cas.cz

< Zpět    Další >    Storno

6. Dle svého uvážení vyberte vhodnou možnost a stiskněte tlačítko "Další".

Průvodce novým připojením

**Dostupnost připojení**  
Nové připojení můžete zpřístupnit všem uživatelům nebo pouze sobě.

Připojení, které je vytvořeno pouze pro vaše použití, je uloženo ve vašem profilu a bude k dispozici až po přihlášení.

Vytvořit toto připojení pro:

Použití kýmkoli  
 Pouze pro mne

< Zpět    Další >    Storno

7. Je vhodné zaškrtnout, že se má ikona spojení objevit na pracovní ploše.  
Po volbě stiskněte tlačítko "Dokončit".



8. Nyní se v okně Síťová připojení objeví charakterizace nového připojení



a na ploše se objeví takováto ikona :

9. Zároveň se také přímo objeví dialogové okno pro navázání spojení. Zadejte své uživatelské jméno a heslo. Stiskněte tlačítko "Připojit". (Po vyplnění lze přihlašovací údaje uložit zašknutím příslušné volby)



10. V oznamovací liště Windows se objeví oznámení o navázaném spojení. Nyní máte přístup ke všem službám stejně jako počítač uvnitř sítě a můžete si nastavit přístup k adresářům P:\ a S:\. Podrobnosti najdete na adrese: [http://navody.asuch.cas.cz/doku.php?id=mapovani\\_disku](http://navody.asuch.cas.cz/doku.php?id=mapovani_disku)

Po skončení práce se odpojte pomocí ikony v oznamovací liště Windows

Další připojení lze navázat poklepnutím na novou ikonu. Otevře se opět dialogové okno uvedené v bodu 9.

**Pokud se po správném nastavení uvedených parametrů nepodaří připojení do sítě ASUCH, kontaktujte svého poskytovatele síťových služeb a vyžádejte si povolení služby VPN. Zpravidla je na požádání zdarma, někdy však nebývá aktivována automaticky.**