

BYDLENÍ PRO SENIORY V BRNĚ

DIPLOMNÍ PROJEKT 2014 FA ČVUT PRAHA Ing. arch. LUCIE SVOBODOVÁ
VEDOUCÍ Ing. arch. DAVID TICHÝ, Ph.D., doc. Ing. arch. MICHAL KOHOUT

VÝBĚR POZEMKU / DOMU

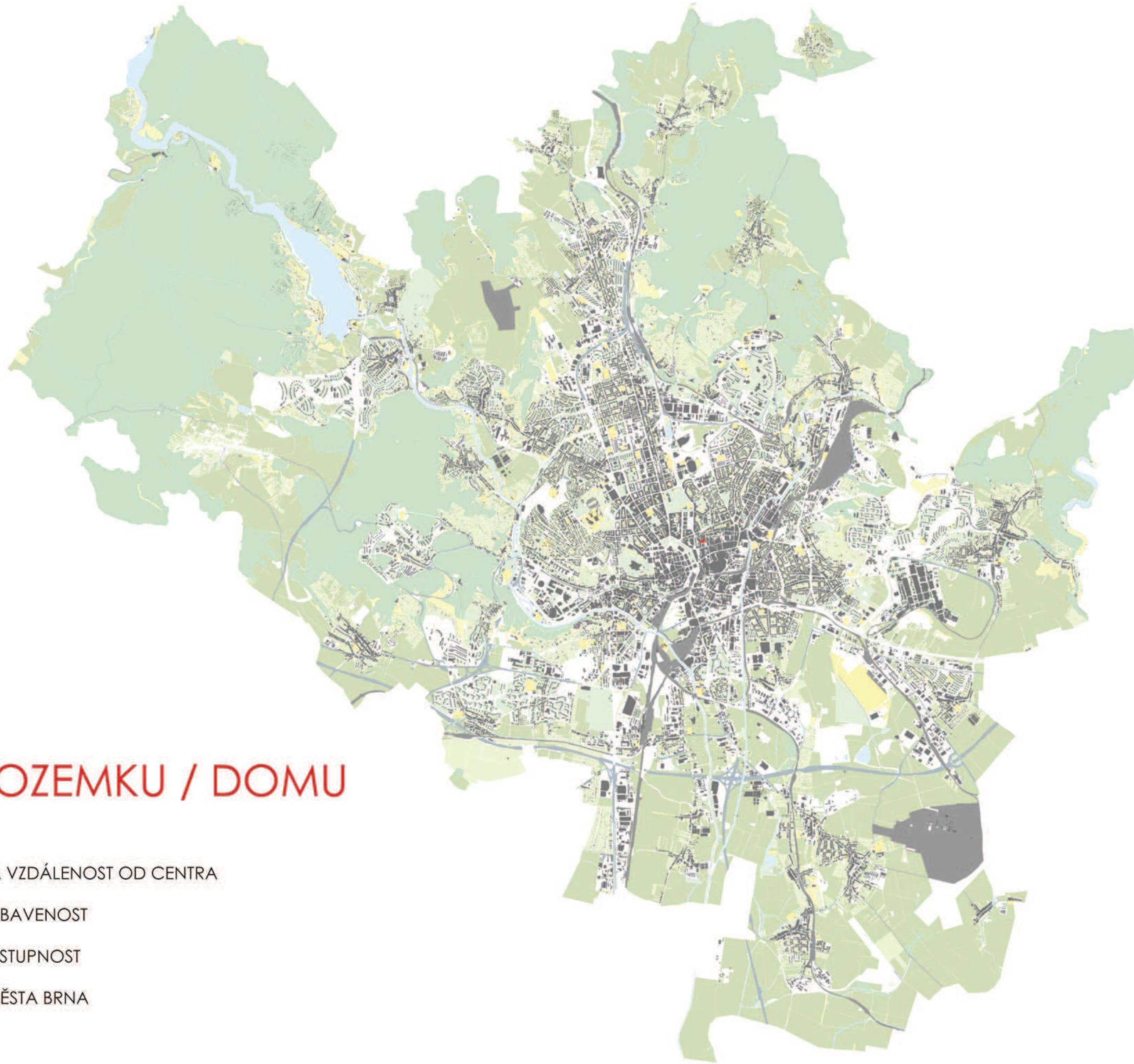
PODMÍNKY:

DOCHÁZKOVÁ VZDÁLENOST OD CENTRA

OBČANSKÁ VYBAVENOST

DOPRAVNÍ DOSTUPNOST

VLASTNICTVÍ MĚSTA BRNA

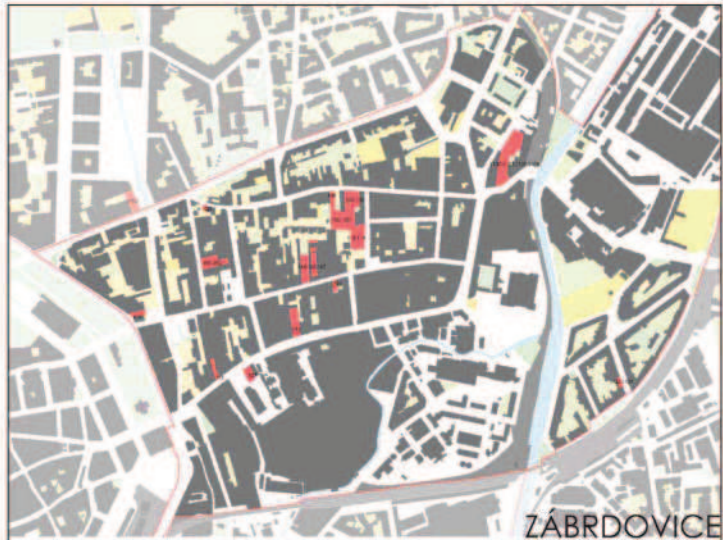




STARÉ BRNO



VEVEŘÍ



ZÁBŘEHOVICE

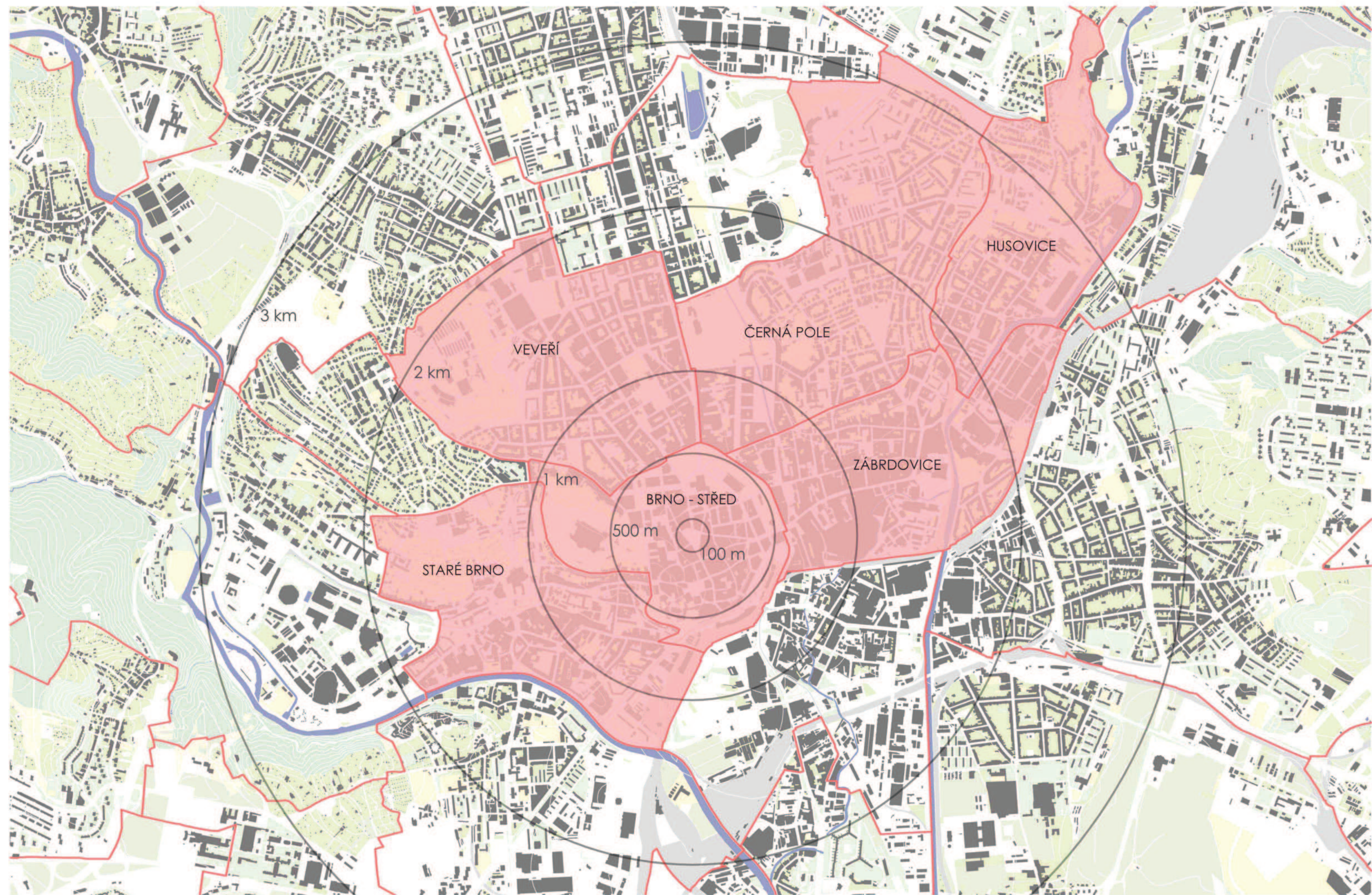


HUSOVICE



ČERNÁ POLE

VÝBĚR POZEMKŮ V BRNĚ DLE KRITÉRIÍ



MĚSTSKÉ ČÁSTI ZAHRNUTÉ DO ANALÝZY PRO VÝBĚR LOKALITY





VÝBĚR OBJEKTU

PŘÍČNÍ 27 ZÁBRDOVICE

SOUČASNÝ STAV:

V SOUČASNÉM STAVU
NEOBYVATELNÝ

NENÍ PAMÁTKOVĚ CHRÁNĚN

Z 19. STOLETÍ

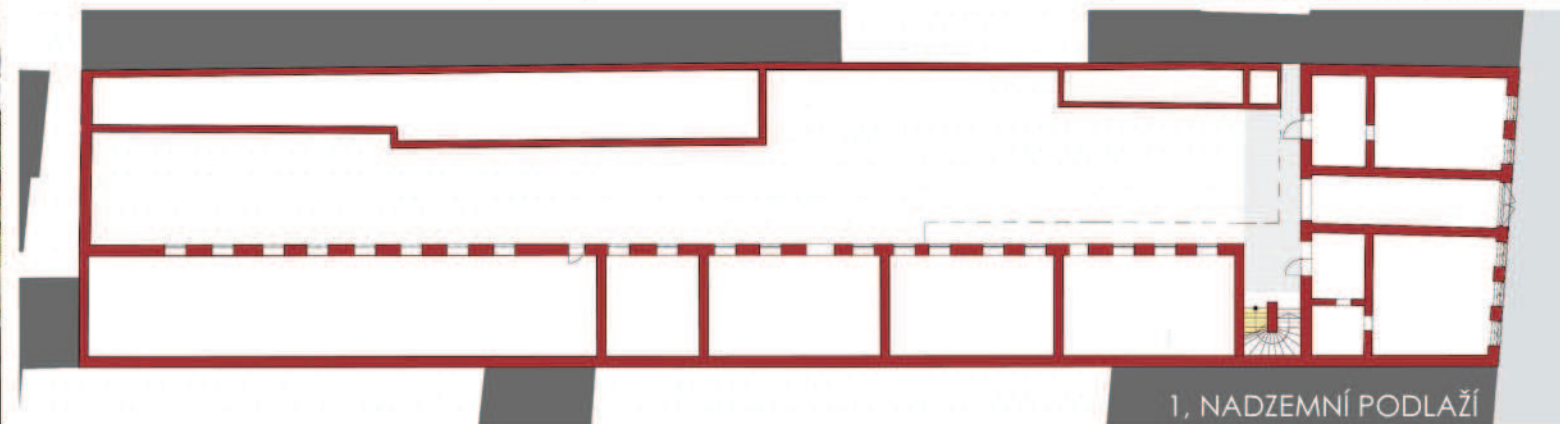
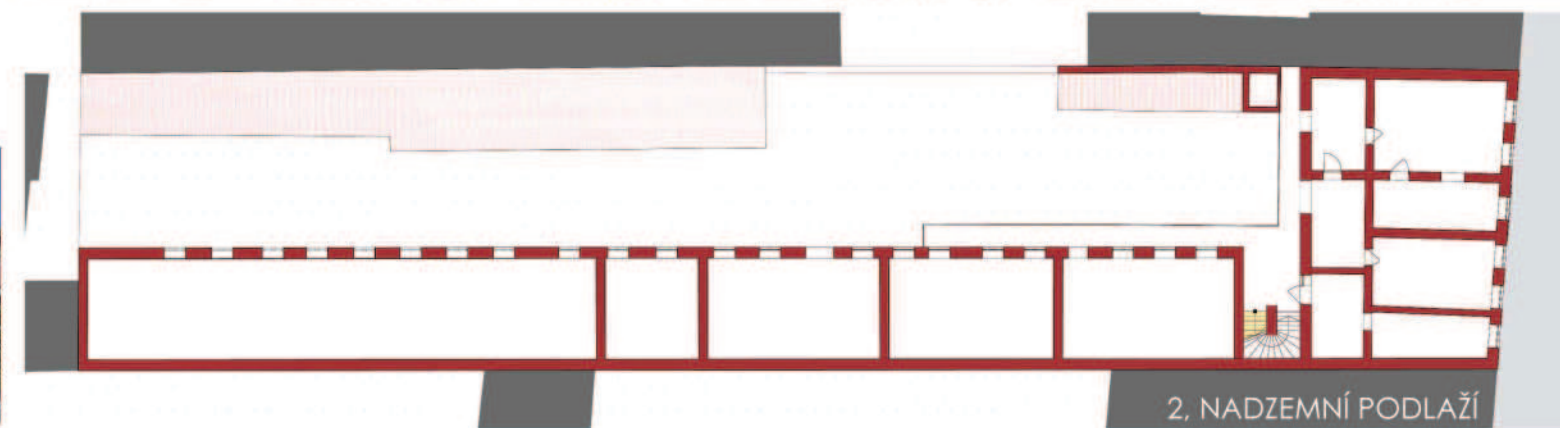
CIHLOVÉ ZDIVO

SEDLOVÉ STŘECHY

ŠPATNÝ STAV SE ZHORŠUJE
SMĚREM DO VNITROBLOKU

ELEKTRICKÉ, ODPADNÍ, VODO-
VODNÍ SÍTĚ NEFUNKČNÍ

V ZADNÍ ČÁSTI BUDOVY
PORUŠENÁ STATIKA STROPŮ A
ŠPATNÝ STAV ZDIVA



SYSTEMATIZACE PROJEKTU

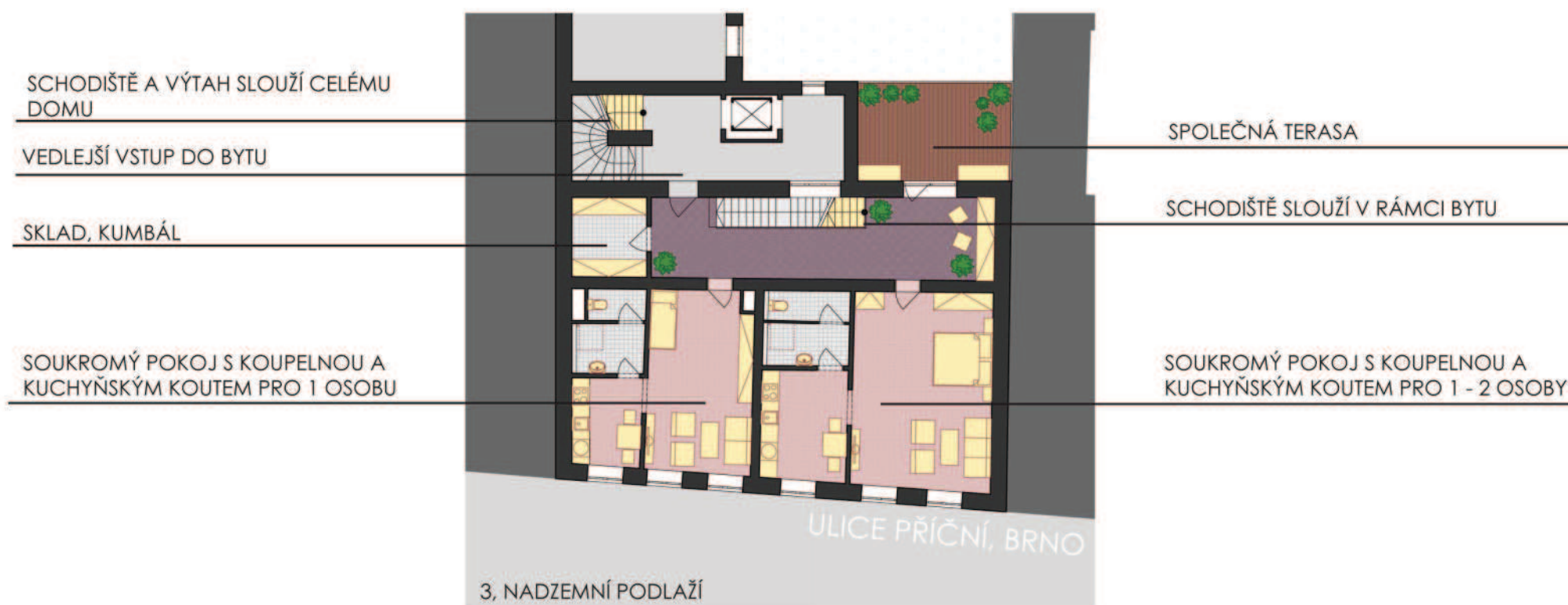
3 VARIANTY ŘEŠENÍ BYDLENÍ PRO SENIORY V BRNĚ

1/ PŘESTAVBA BYTŮ NA KOMUNITNÍ BYT

2/ REKONSTRUKCE

3/ REKONSTRUKCE + DOSTAVBA





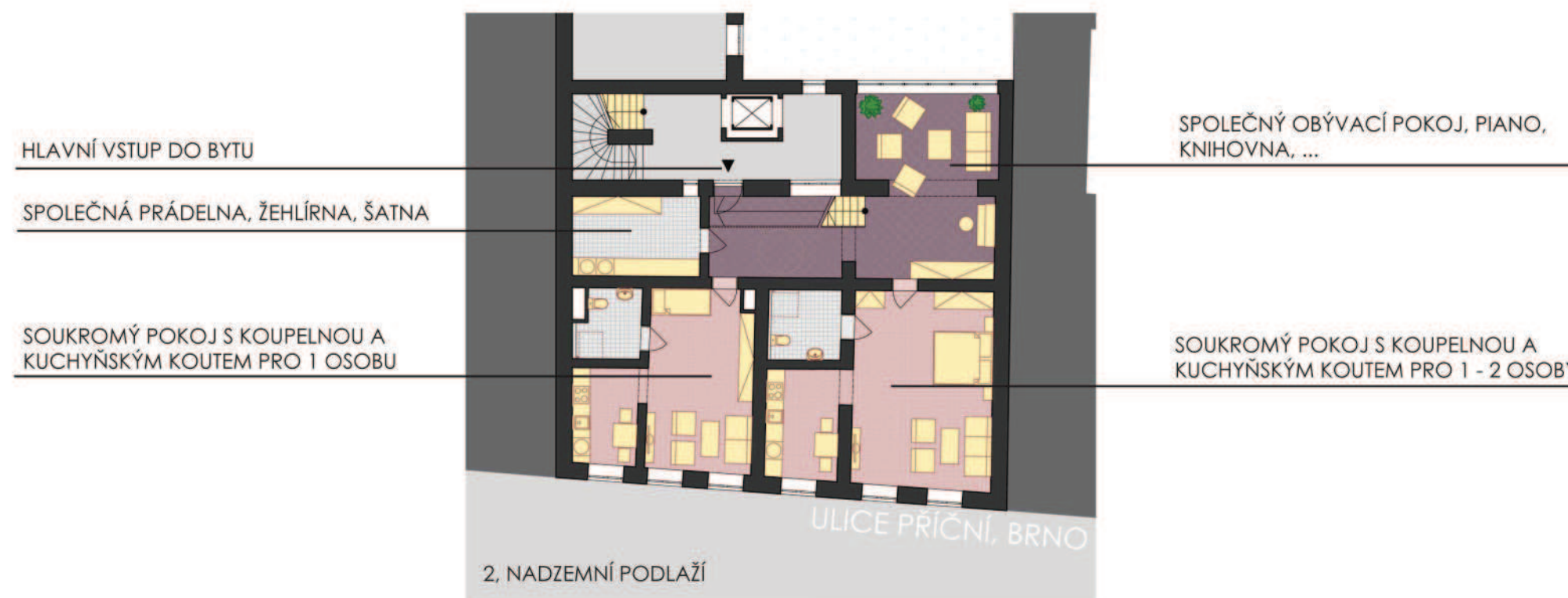
MĚŘÍTKO 1/ BYT – NÁVRH REKONSTRUKCE BYTU, PŘÍP. SPOJENÍ VÍCE BYTŮ KE KOMUNITNÍMU BYDLENÍ PRO SENIORY.

PŘESTAVBA DVOUPODLAŽNÍHO DOMU V PROLUCE NA KOMUNITNÍ BYT – KAŽDÝ MÁ SVŮJ POKOJ S KOUPELNOU A KUCHYŇÍ, PROPOJEN JE SCHODIŠTĚM, PŘÍPADNĚ SE DÁ VYUŽÍT DOSTAVĚNÉHO VÝTAHU Z CHODBY PRO HENDIKEPOVANÉ OBYVATELE, SPOLEČNÝ PROSTOR S VÝHLEDEM DO VNITROBLOKU Z TERASY A SPOLEČNÝ OBÝVACÍ POKOJ, KNIHOVNU A SPOLEČNOU PRÁDELNU.

PODPORA VLASTNÍ IDENTITY

POČET OBYVATEL: 4 - 6

TATO VARIANTA JE PRO MĚSTO NEJSNAŽŠÍ ZREALIZOVAT, PŘÁZDNÝCH VELKOMETRÁŽNÍCH BYTŮ MÁ DOSTATEK PRO VYBUDOVÁNÍ SÍTĚ SDÍLENÝCH BYTŮ PO CELÉM BRNĚ.



1. VARIANTA - KOMUNITNÍ BYT

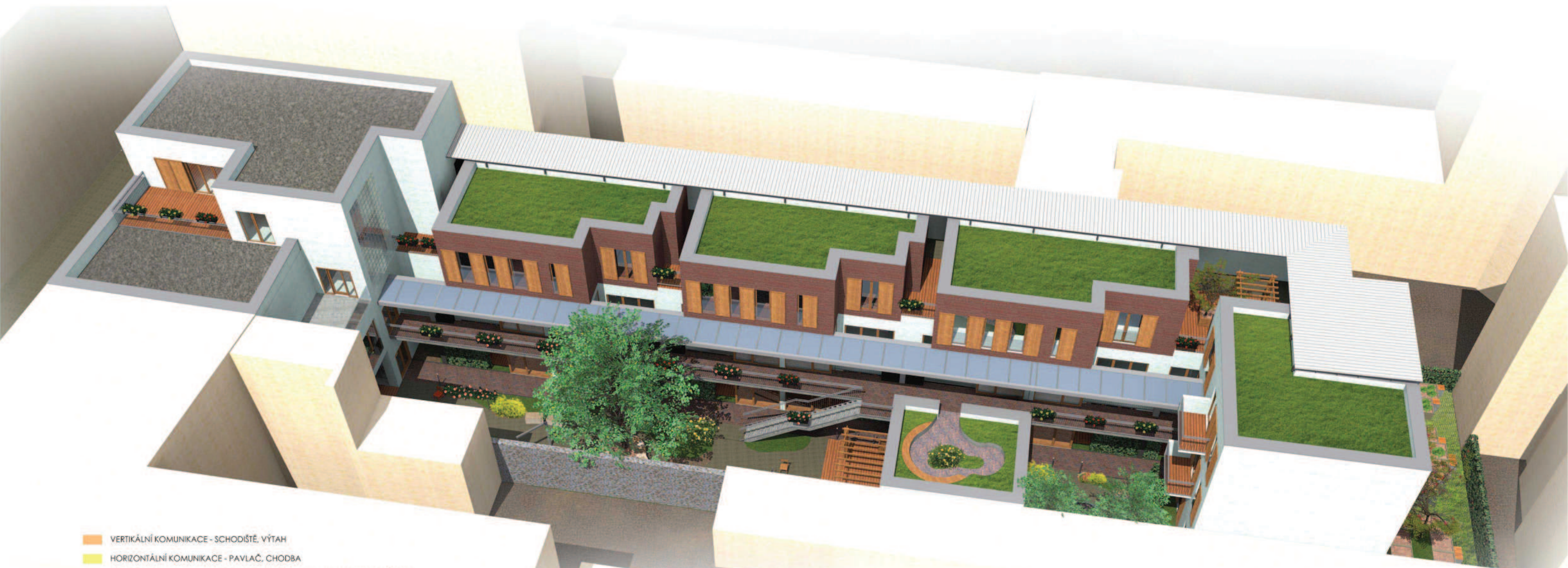


MĚŘÍTKO 2/ REKONSTRUKCE – NÁVRH REKONSTRUKCE A ČÁSTEČNÁ DOSTAVBA STÁVAJÍCÍHO MĚSTSKÉHO DOMU KE SDÍLENÉMU BYDLENÍ PRO SENIORY.

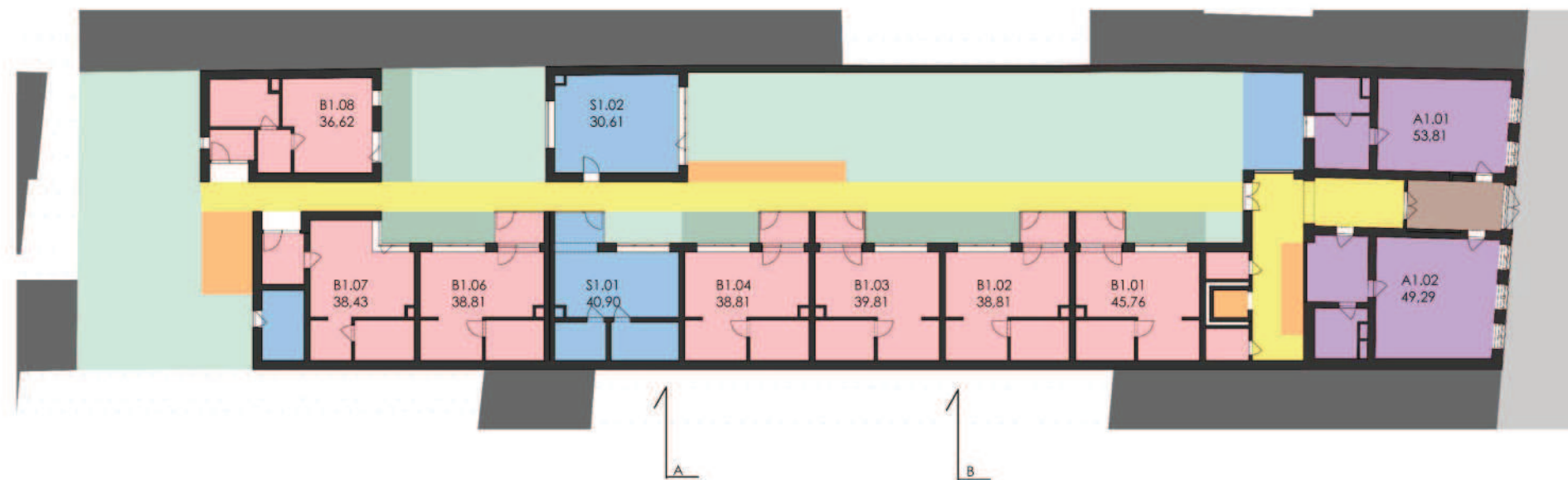
NÁVRH SCHÉMATU PŘI ZACHOVÁNÍ PŮVODNÍHO OBJEKTU UKAZUJE JEDNO ŘEŠENÍ BYDLENÍ PRO SENIORY V BRNĚ. PŘI REKONSTRUKCI JE URČITÉ OMEZENÍ PŮVODNÍMI KONSTRUKCEMI A ROZMĚRY, PROTO JE V TOMTO MĚŘÍTKU NAVRŽENA ÚPRAVA SOUČASNÉHO OBJEKTU A ČÁSTEČNÁ DOSTAVBA V ZADNÍ ČÁSTI POZEMKU.

TUTO VARIANTU JE PRO MĚSTO NEJSNAŽŠÍ REALIZACÍ. PRÁZDNÝCH VELKOMETRÁŽNÍCH BYTŮ MÁ DOSTATEK PRO VYBUDOVÁNÍ SÍTĚ SDÍLENÝCH BYTŮ PO CELÉM BRNĚ. ZÁROVEŇ JE TO NEJMENŠÍ ZÁSAH DO KONTEXTU PŮVODNÍ ZÁSTAVBY.

2. VARIANTA - REKONSTRUKCE A DOSTAVBA



- VERTIKÁLNÍ KOMUNIKACE - SCHODIŠTĚ, VÝTAH
- HORIZONTÁLNÍ KOMUNIKACE - PAVLAČ, CHODBA
- SPOLEČNÉ MÍSTNOSTI - SPOLEČENSKÁ MÍSTNOST S KUCHYNÍ, PRÁDELNA, KÚLNA
- BYDLENÍ - SOUKROMÍ
- SOUKROMÉ PŘEDZAHŘÁDKY
- POLOVEŘEJNÉ PROSTRANSTVÍ / ZÁHONY / PARKOVÁ ÚPRAVA
- KOMERCE / SLUŽBY PRO LIDI Z OKOLÍ I Z DOMU
- POLOVEŘEJNÝ PROSTOR
- OKOLNÍ ZÁSTAVBA



PŮDORYSNÁ A ŘEZOVÁ SCHÉMATA UKAZUJÍ PAVLAČOVÝ SYSTÉM A MODULACI - POMĚR SDÍLENÝCH A SOUKROMÝCH PLOCH

3 NADZEMNÍ PODLAŽÍ = 3 STUPNĚ MÍRY SOCIÁLNÍ INTERAKCE

1. NP PRO OBYVATELE - VYHLEDÁVAJÍCÍ SOCIÁLNÍ INTERAKCI NEJVÍCE
2. NP PRO OBYVATELE - VYHLEDÁVAJÍCÍ SOCIÁLNÍ INTERAKCI
3. NP KOMUNIKAČNÍ CHODBA Z DRUHÉ STRANY - MENŠÍ MÍRA SOCIÁLNÍ INTERAKCE

3. VARIANTA - DOSTAVBA

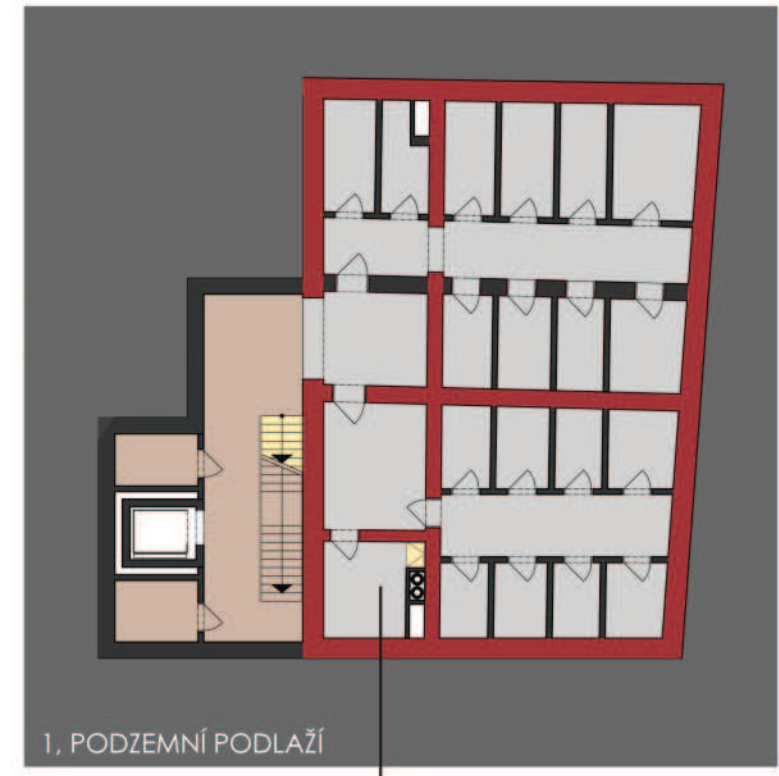
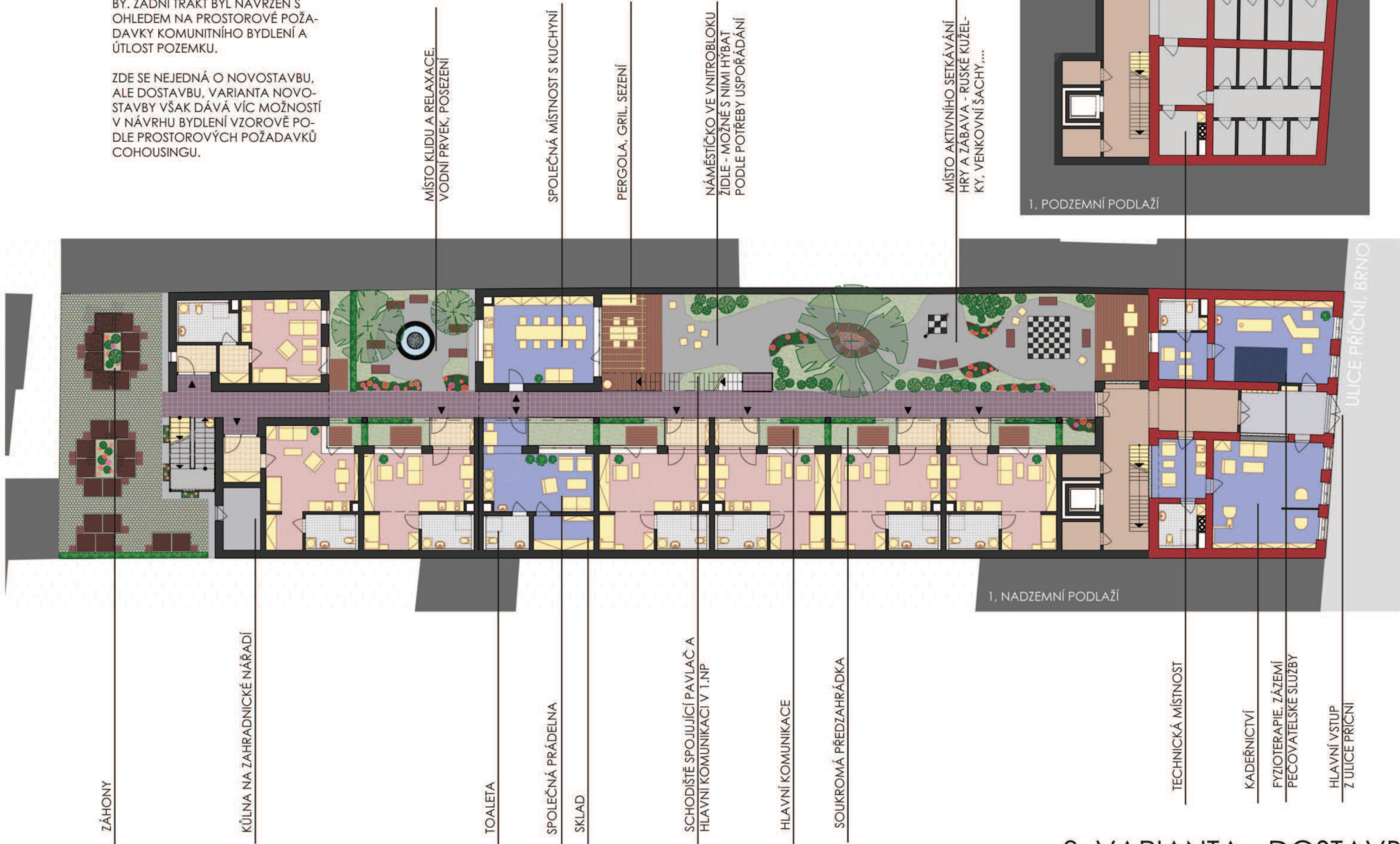
MĚŘÍTKO 3/ DOSTAVBA – ČÁSTEČNÁ DOSTAVBA - NÁVRH KOMUNITNÍHO BYDLENÍ VE MĚSTĚ NA VOLNÉM POZEMKU, SDÍLENÉ SOUSEDSTVÍ.

V TOMTO MĚŘÍTKU JDE O VĚTŠÍ ZÁSAH DO STÁVAJÍCÍ BUDOVY, BYL ZACHOVÁN JEN OBJEKT DO ULICE UZAVÍRAJÍCÍ BLOK OKOLNÍ ZÁSTAVBY. ZADNÍ TRAKT BYL NAVRŽEN S OHLEDEM NA PROSTOROVÉ POŽADAVKY KOMUNITNÍHO BYDLENÍ A ÚTLOST POZEMKU.

ZDE SE NEJEDNÁ O NOVOSTAVBU, ALE DOSTAVBU, VARIANTA NOVOSTAVBY VŠAK DÁVÁ VÍC MOŽNOSTÍ V NÁVRHU BYDLENÍ VZOROVĚ PODLE PROSTOROVÝCH POŽADAVKŮ COHOUSINGU.

18 x 1 + KK
6 x 2 + KK
24 x SKLEPY

SPOLEČNÁ MÍSTNOST S KUCHYNÍ
SPOLEČNÁ PRADELNA
TELEVIZNÍ MÍSTNOST



ZÁHONY

KÚLNA NA ZAHRADNICKÉ NÁRADÍ

TOALETA

SPOLEČNÁ PRADELNA

SKLAD

SCHODIŠTĚ SPOJUJÍCÍ PAVLAČ A HLAVNÍ KOMUNIKACI V 1.NP

HLAVNÍ KOMUNIKACE

SOUKROMÁ PŘEDZAHŘÁDKA

TECHNICKÁ MÍSTNOST

KADERŇICTVÍ

FYZIOTERAPIE, ZÁZEMÍ
PECOVATELSKÉ SLUŽBY

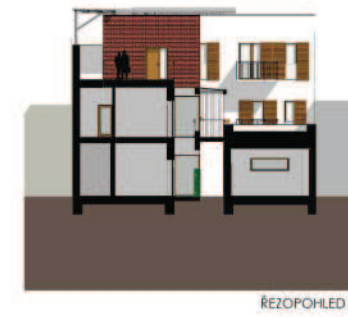
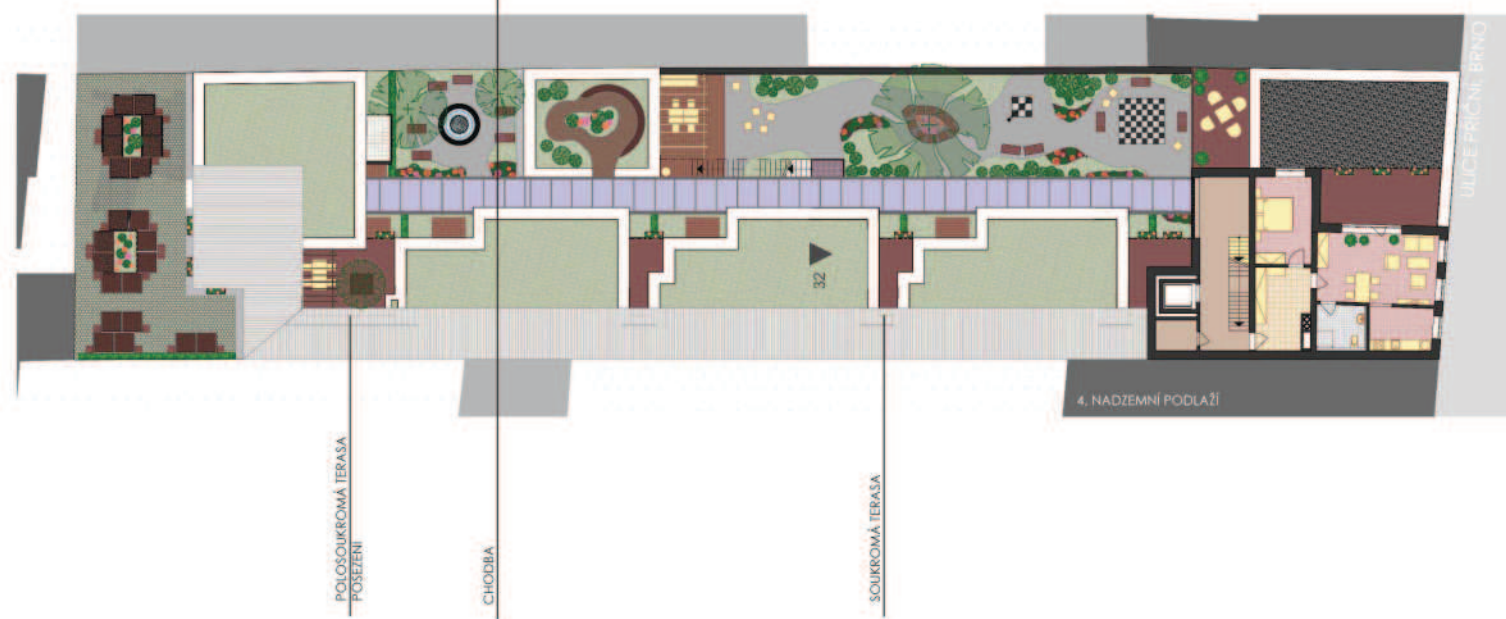
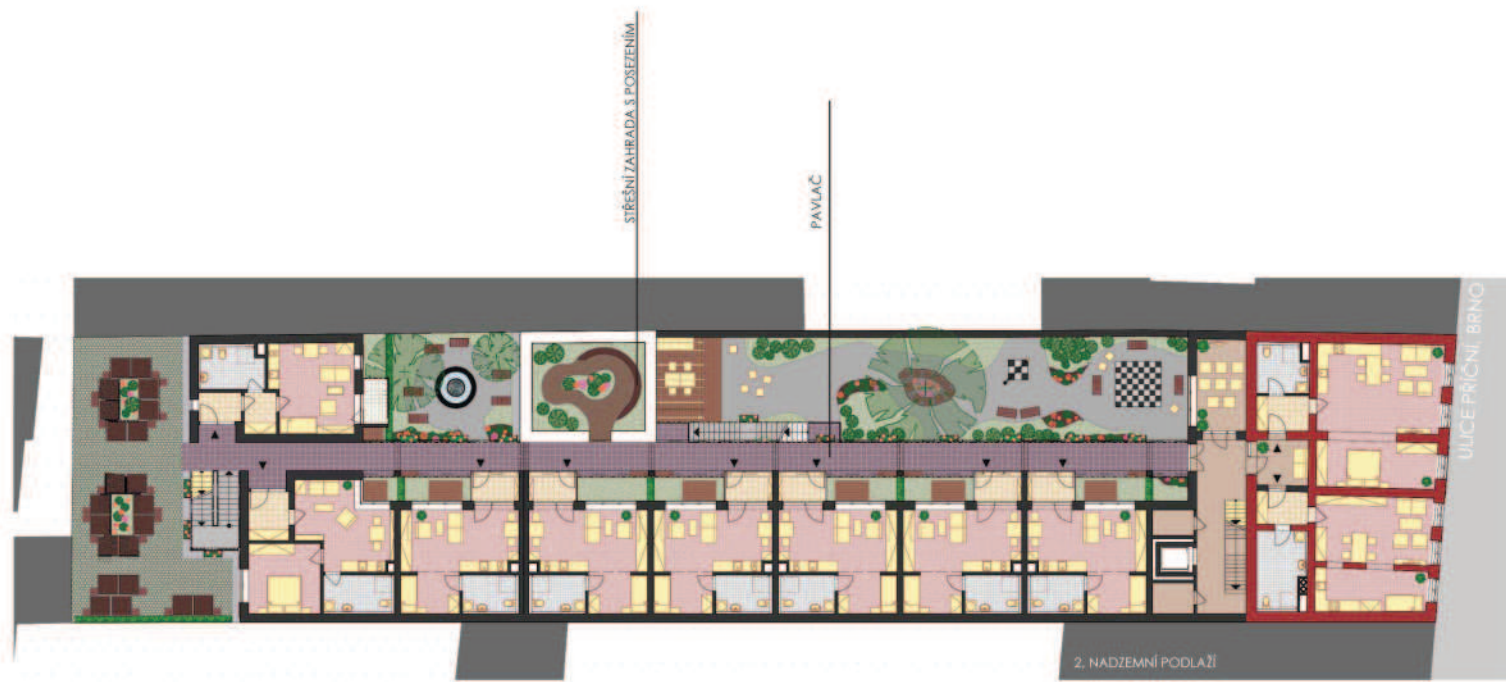
HLAVNÍ VSTUP
Z ULICE PŘÍČNÍ

ULICE PŘÍČNÍ, BRNO

1, NADZEMNÍ PODLAŽÍ

1, PODZEMNÍ PODLAŽÍ

3. VARIANTA - DOSTAVBA



3. VARIANTA - DOSTAVBA



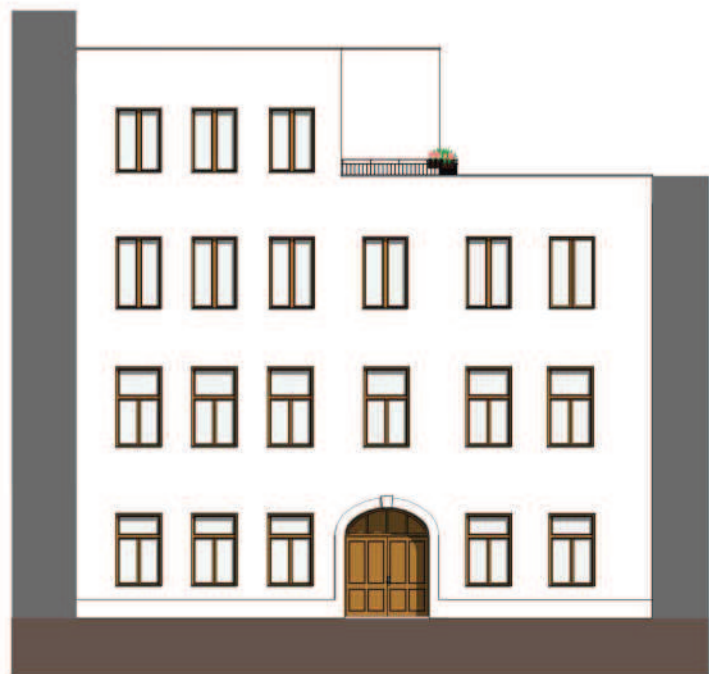
HLAVNÍ DVŮR - AKTIVNÍ, ZASTÁVÁ ZDE FUNKCI ZÁPRAŽÍ - SETKÁVÁNÍ LIDÍ
GRILOVÁNÍ, ŠACHY, RUSKÉ KUŽELKY, ZAHRADNIČENÍ, POSEZENÍ, ...



DRUHÝ DVŮR - KLID - KONTRAST K AKTIVNÍMU DVORU - PŘEDĚLENO HMOTOU SDÍLENÝCH PROSTOR
RELAX, VODNÍ PRVEK, POSEZENÍ, STÍN, ...



3. VARIANTA - DOSTAVBA



POHLED ZÁPADNÍ



DĚKUJI ZA POZORNOST

Ing. arch. Lucie Svobodová
kontakt: lucie.sv@email.cz, tel.: 728 015 300

