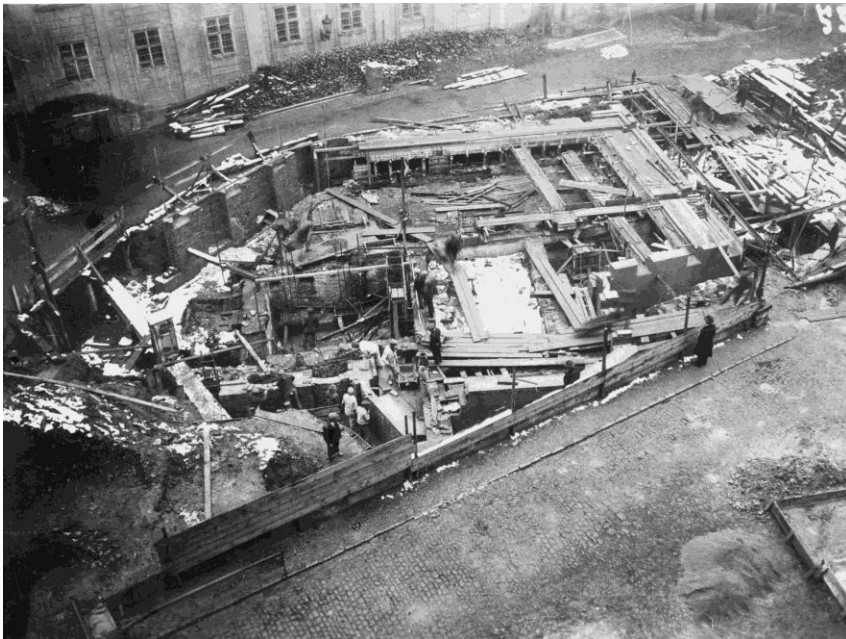


Dlouhodobá ochrana a péče o arch. areál pod deskou III.nádvoří Pražského hradu

Ljuba Svobodová, Archeologický ústav AV ČR, Praha, v.v.i.



Rok 1925

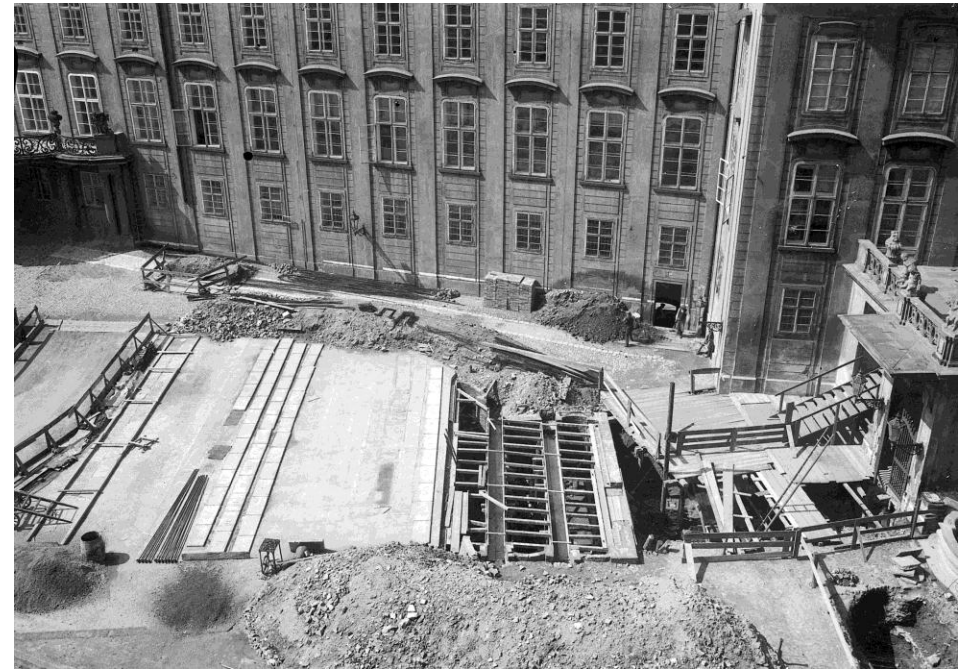


Rok 2007

Dlouhodobá ochrana a péče o arch. areál pod deskou III.nádvoří Pražského hradu

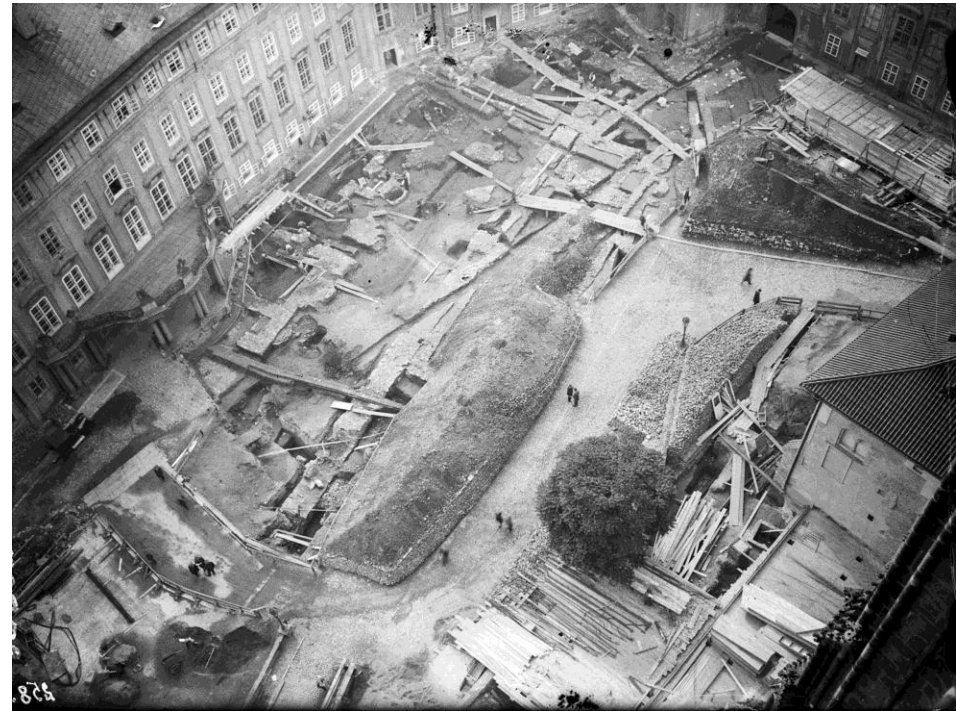


Archeologický výzkum
na III. nádvoří PH, rok
1925



Rok 1926

Dlouhodobá ochrana a péče o arch. areál pod deskou III.nádvoří Pražského hradu



Archeologický výzkum na III. nádvoří PH, rok 1926

Dlouhodobá ochrana a péče o arch. areál pod deskou III.nádvoří Pražského hradu



Dlouhodobá ochrana a péče o arch. areál pod deskou III.nádvoří Pražského hradu



Kostel sv. Bartoloměje, rok 2007

Dlouhodobá ochrana a péče o arch. areál pod deskou III.nádvoří Pražského hradu

Zastropení železobetonovou konstrukcí



Dlouhodobá ochrana a péče o arch. areál pod deskou III.nádvoří Pražského hradu



Krasové jevy

Dlouhodobá ochrana a péče o arch. areál pod deskou III.nádvoří Pražského hradu



Krasové jevy

Dlouhodobá ochrana a péče o arch. areál pod deskou III.nádvoří Pražského hradu

Korekce klimatických podmínek



Větrací průduchy



Dlouhodobá ochrana a péče o arch. areál pod deskou III.nádvoří Pražského hradu



Vlhkostní čidlo



Vysoušeč vzduchu

Dlouhodobá ochrana a péče o arch. areál pod deskou III.nádvoří Pražského hradu

Základní postup konzervování

- Fotografická dokumentace, mechanické čištění dřevěných fragmentů, jejich okolí i hliněných terénů za sucha.
- Preventivní chemické ošetření dřevěných fragmentů i hliněných terénů proti biologickému napadení Lignofixem OH-F.
- Stabilizace a zpevňování povrchů i dřevní hmoty konzervačním prostředkem. Impregnace dřevěných fragmentů 10% vodním roztokem PMA Sokrat 2804, 6492, CHS EPOXY 513. K zpevňování hliněných terénů použít 10% vodní roztok PMA Sokrat 2804, 6492.
- Vyhledání, slepení a tmelení dřevěných fragmentů v celek. Použít PMA Sokrat 500, CHS EPOXY 513, EPOXY RAPID v dávkovači – BISON (NL).

Dlouhodobá ochrana a péče o arch. areál pod deskou III.nádvoří Pražského hradu

Základní postup konzervování

- Doplnění ztrát dřevěných fragmentů za použití rychleschnoucího tmelu na dřevo NCL–S.
- Závěrečná preventivní konsolidace – povrchová ochrana dřevěných fragmentů i hliněných terénů 10% vodním roztokem PMA Sokrat 2804, 6492.
- Mechanické odstraňování solných výkvětů na kamenných objektech za sucha.
- Závěrečná fotografická dokumentace.

Dlouhodobá ochrana a péče o arch. areál pod deskou III.nádvoří Pražského hradu

Dřevěná výztuž komorové konstrukce mladší fáze hradištního opevnění



Stav z roku 1926



Stav z roku 1998

Dlouhodobá ochrana a péče o arch. areál pod deskou III.nádvoří Pražského hradu

Dřevěná výztuž komorové konstrukce mladší fáze hradištního opevnění



Stav z roku 1998



Stav z roku 2007

Dlouhodobá ochrana a péče o arch. areál pod deskou III.nádvoří Pražského hradu



Dlouhodobá ochrana a péče o arch. areál pod deskou III.nádvoří Pražského hradu

Dřevěná výztuž komorové konstrukce mladší fáze hradištního opevnění



Konzervace dubových břevna

Dlouhodobá ochrana a péče o arch. areál pod deskou III.nádvoří Pražského hradu

Dřevěná výztuž komorové konstrukce mladší fáze hradištního opevnění



Stav z roku 2007

Dlouhodobá ochrana a péče o arch. areál pod deskou III.nádvoří Pražského hradu

Dřevěná prkenná podlaha s vyplétaným vrbovým plotem pod románskou chodbou



Stav z roku 1925



Stav z roku 2007

Dlouhodobá ochrana a péče o arch. areál pod deskou III.nádvoří Pražského hradu

Dřevěná prkenná podlaha s vyplétaným vrbovým plotem pod románskou chodbou



Stav z roku 1998



Stav z roku 2007

Dlouhodobá ochrana a péče o arch. areál pod deskou III.nádvoří Pražského hradu

Dřevěná prkenná podlaha s vyplétaným vrbovým plotem pod románskou chodbou



Stav z roku 2007

Dlouhodobá ochrana a péče o arch. areál pod deskou III.nádvoří Pražského hradu

Dřevěná prkenná podlaha s vyplétaným vrbovým plotem pod románskou chodbou



Stav z roku 2007

Dlouhodobá ochrana a péče o arch. areál pod deskou III.nádvoří Pražského hradu

Pozůstatky půdorysů dřevěných sídlištních staveb



Stav z roku 1926



Stav z roku 2007

Dlouhodobá ochrana a péče o arch. areál pod deskou III.nádvoří Pražského hradu

Pozůstatky půdorysů dřevěných sídlištních staveb



Stav z roku 1998

Dlouhodobá ochrana a péče o arch. areál pod deskou III.nádvoří Pražského hradu

Pozůstatky půdorysů dřevěných sídlištních staveb



Stav z roku 1998

Dlouhodobá ochrana a péče o arch. areál pod deskou III.nádvoří Pražského hradu

Pozůstatky půdorysů dřevěných sídlištních staveb



Stav z roku 1998



Stav z roku 2007

Dlouhodobá ochrana a péče o arch. areál pod deskou III.nádvoří Pražského hradu

Pozůstatky půdorysů dřevěných sídlištních konstrukčních staveb



Stav z roku 2007

Dlouhodobá ochrana a péče o arch. areál pod deskou III.nádvoří Pražského hradu

Pozůstatky půdorysů dřevěných sídlištních konstrukčních staveb

Schránka v podlaze



Stav z roku 1998



Stav z roku 2007

Dlouhodobá ochrana a péče o arch. areál pod deskou III.nádvoří Pražského hradu

Pozůstatky půdorysů dřevěných sídlištních konstrukčních staveb



Stav z roku 2007