



Daňová podpora rodin s dětmi a dopady rodičovství na důchody žen

Jiří Šatava

IDEA CERGE
EI 
PROJEKT NÁRODOHOSPODÁŘSKÉHO ÚSTAVU



Rozdíly v důchodech mužů a žen

- Rozdíly v důchodech mužů a žen – v roce 2014 byl průměrný starobní důchod o 18 % nižší než mužů (rozdíl ve mzdách je 22 %)
- Příčiny těchto rozdílů
 - Na trhu práce – rozdíly ve vzdělání, profesi a odvětvích, diskriminace, výchova dětí
 - V zákoně o důchodovém pojištění – nastavení důchodového věku podle počtu vychovaných dětí u žen

Podpora matek v rámci důchodového pojištění a Dopady rodičovství na důchody žen

- Dopady rodičovství na důchody žen
 - O děti pečují především ženy
 - Rodičovská dovolená (jedna z nejdelších v EU)
 - Dlouhodobé přerušení budování pracovní kariéry
 - Vyšší riziko nezaměstnanosti a ekonomické neaktivity
 - Nižší příjmy
- Prvky ochrany matek v důchodovém pojištění
- Vliv rodičovství na starobní důchody žen není a priori zřejmý

Způsob výpočtu dopadů rodičovství na důchody matek

- Změna důchodu v případě, že se žena rozhodne mít děti
 - Kvantifikace rozdílů u současných důchodkyň - nejsou vhodná data, jsou zatížena zastaralou legislativou, pracovní kariéra současných matek důchodkyň je odlišná
 - Simulace budoucích rozdílů u žen v reprodukčním věku
 - Simulujeme 3 scénáře života pro ženy a jeden pro muže, tím získáme 1 úroveň důchodu pro muže 3 úrovně pro ženy pro 3 scénáře, a tím i dopady rodičovství na důchody žen
 - Dopady rodičovství porovnáваме s rozdíly v důchodech bezdětných žen a mužů

Simulované nástupní starobní důchody mužů a žen

- Dopady rodičovství na měsíční důchody jsou v řádu stokorun, rozdíly v měsíčních důchodech mužů a bezdětných žen v řádu tisíce až dvou tisíc korun

		Velikost	Rozdíl oproti bezdětné ženě
bezdětná žena	ZV	9647	---
	SV	11137	---
	VV	13036	---
Žena s 1 dítětem	ZV	9353	-294
	SV	10984	-153
	VV	12928	-108
Žena s 2 dětmi	ZV	9639	-8
	SV	11039	-98
	VV	12957	-79
Muž	ZV	11050	1403
	SV	12586	1449
	VV	15331	2295

Příčiny dopadů rodičovství na důchody žen – doba pojištění a její změny v důsledku rodičovství

▪ Ztracená doba zaměstnání a její náhrada

		1 dítě			2 děti		
		ZV	SV	VV	ZV	SV	VV
období rodičovské dovolené	změna v délce doby zaměstnanosti, nezaměstnanosti a studia	-3.23	-3.64	-3.71	-5.59	-6.73	-6.71
	změna v délce rodičovské dovolené	4.00	3.91	3.85	7.20	7.22	6.99
	změna celkem v období rodičovské dovolené	0.77	0.27	0.14	1.61	0.48	0.28
období další výchovy	změna v délce doby zaměstnanosti, nezaměstnanosti a studia	-2.14	-0.92	-0.20	-1.69	-0.86	-0.26
	změna v délce rodičovské dovolené	0.00	0.00	0.00	0.00	0.00	0.00
	změna celkem v období další výchovy	-2.14	-0.92	-0.20	-1.69	-0.86	-0.26
celkem	změna celkem	-1.37	-0.65	-0.06	-0.07	-0.38	0.03

Příčiny dopadů rodičovství na důchody žen - Příjem a jeho změny v důsledku rodičovství

- Snížené příjmy žen, pokud vychovávají děti, se promítá do jejich průměrných celoživotních příjmů (změna VZ) i do upravených průměrných příjmů (změna OVZ)

	1 dítě			2 děti		
	ZV	SV	VV	ZV	SV	VV
změna ve VZ	-179	-232	-465	-290	-289	-516
změna v OVZ	-55	-76	-119	-94	-95	-132

Dopady rodičovství na důchody žen

- Dopady rodičovství na důchody žen zásadně závisí na dopadech rodičovství na pracovní kariéru

	1 dítě			2 děti		
	ZV	SV	VV	ZV	SV	VV
standardní výpočet	-294	-153	-108	-8	-98	-79
vyšší citlivost	-513	-262	-182	-261	-224	-147
vysoká citlivost	-659	-372	-251	-391	-351	-224

Podpora matek v systému důchodového pojištění

- Nastavení důchodového pojištění výrazně tlumí dopady rodičovství na důchody
 - Zahrnutí rodičovské dovolené do doby pojištění
 - Zahrnutí rodičovské dovolené do vyloučených dob
 - Sjednocování důchodového věku žen

	1 dítě			2 děti		
	ZV	SV	VV	ZV	SV	VV
standardní výpočet	-294	-153	-108	-8	-98	-79
rozdílný důchodový věk	-473	-338	-342	-366	-474	-551
bez rodičovské jako doby pojištění	-1027	-907	-1011	-1314	-1488	-1724
bez rodičovské jako vyloučené doby	-680	-542	-615	-753	-847	-993

Závěrem...

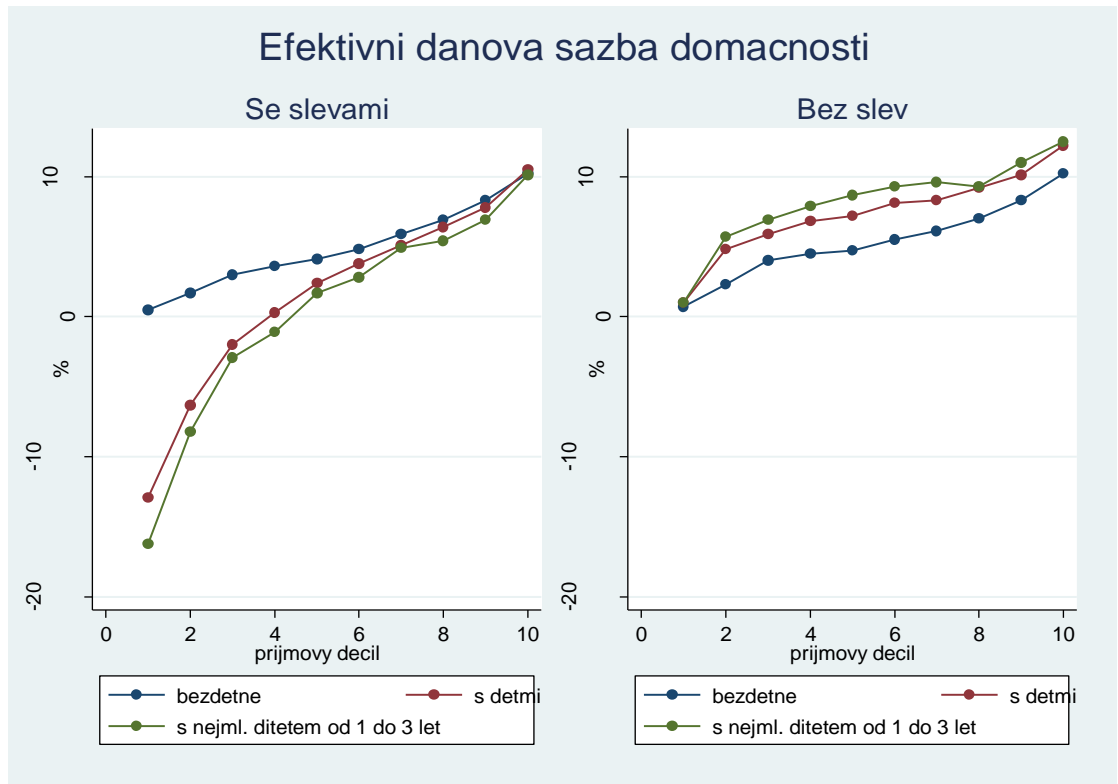
- Rodičovství negativně ovlivňuje starobní důchody žen ...
- Dopady rodičovství jsou ale relativně malé...
- Obzvláště v porovnání s rozdíly v důchodech u mužů a bezdětných žen...
- Současný důchodový systém tedy relativně velmi dobře ochraňuje matky a minimalizuje dopady rodičovství na starobní důchody žen...

Daňová podpora rodin s dětmi

- Způsob podpory rodin pomocí daňové podpory
 - Daňové slevy a zvýhodnění (zvýhodnění na dítě, „školkové“, sleva na manželku)
- Měření velikosti daňové podpory
 - Průměrná efektivní daňová sazba = Podíl skutečně odvedené daně na nákladech práce
 - Rozdíl v efektivních daňových sazbách = úspory domácností s dětmi

Velikost daňové podpory rodin s dětmi

- Velikost daňové podpory rodin s dětmi
 - Domácnosti s nezaopatřenými dětmi o 5 p. b. nižší
 - Domácnosti s nejmladším dítětem od 1 do 3 let o 8.2 p.b. nižší



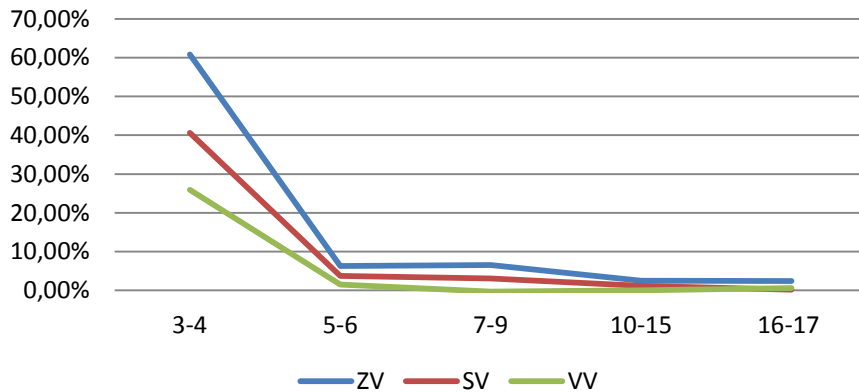
Omezení daňové podpory rodin s dětmi

- Omezení daňové podpory
 - Schopnost přetavit nárok na daňové slevy na zvýšení čisté mzdy
 - Domácnosti, které plně využijí veškeré slevy
 - Bezdětné – 68 %
 - S nezaopatřenými dětmi – 56 %
 - S nejmladším dítětem od 1 do 3 let – 37 %
 - Důsledky

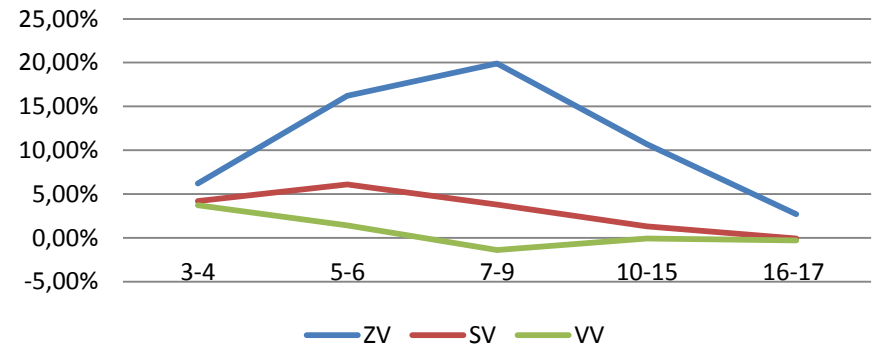


Dopady rodičovství na důchody žen

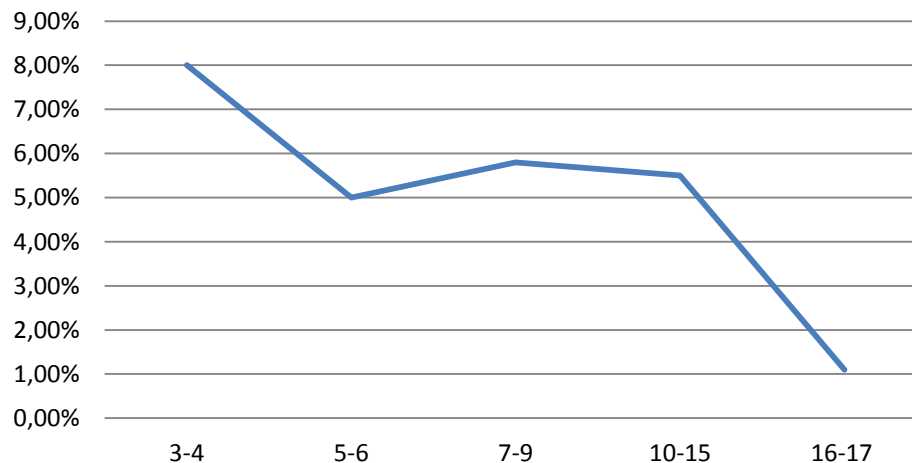
Pokles EA v důsledku rodičovství



Nárůst nezaměstnanosti



Pokles příjmů



Státní podpora rodin s dětmi

		1 dítě			2 děti		
		ZV	SV	VV	ZV	SV	VV
bez ochrany vylocenou dobou	změna ve VZ	-2 099	-2 032	-3 333	-3 614	-3 518	-5 607
	změna v OVZ	-725	-652	-861	-1 377	-1 194	-1 461
s ochranou vylocenou dobou	změna ve VZ	-179	-232	-465	-290	-289	-516
	změna v OVZ	-55	-76	-119	-94	-95	-132

Státní podpora rodin s dětmi

		1 dítě			2 děti		
		ZV	SV	VV	ZV	SV	VV
období rodičovské dovolené	změna v délce doby zaměstnanosti, nezaměstnanosti a studia	-3.23	-3.64	-3.71	-5.59	-6.73	-6.71
	změna v délce rodičovské dovolené	--	--	--	--	--	--
	změna celkem v období rodičovské dovolené	-3.23	-3.64	-3.71	-5.59	-6.73	-6.71
období další výchovy	změna v délce doby zaměstnanosti, nezaměstnanosti a studia	-2.14	-0.92	-0.20	-1.69	-0.86	-0.26
	změna v délce rodičovské dovolené	--	--	--	--	--	--
	změna celkem v období další výchovy	-2.14	-0.92	-0.20	-1.69	-0.86	-0.26
celkem	změna celkem	-5.37	-4.56	-3.91	-7.27	-7.60	-6.97

Státní podpora rodin s dětmi

		1 dítě			2 děti		
		ZV	SV	VV	ZV	SV	VV
období rodičovské dovolené	změna v délce doby zaměstnanosti, nezaměstnanosti a studia	-3.33	-3.65	-3.68	-5.71	-6.74	-6.70
	změna v délce rodičovské dovolené	4.00	3.91	3.85	7.20	7.22	6.99
	změna celkem v období rodičovské dovolené	0.67	0.26	0.17	1.49	0.47	0.29
období další výchovy	změna v délce doby zaměstnanosti, nezaměstnanosti a studia	-2.90	-1.88	-1.25	-3.29	-2.77	-2.26
	změna v délce rodičovské dovolené	0.00	0.00	0.00	0.00	0.00	0.00
	změna celkem v období další výchovy	-2.90	-1.88	-1.25	-3.29	-2.77	-2.26
celkem	změna celkem	-2.22	-1.62	-1.08	-1.81	-2.30	-1.97

Státní podpora rodin s dětmi

příjmový decil	minimum	maximum
1	0	70 291
2	70 476	103 011
3	103 031	130 992
4	131 049	158 651
5	158 742	182 875
6	182 946	209 850
7	209 857	248 728
8	248 760	292 699
9	292 714	373 417
10	373 628	