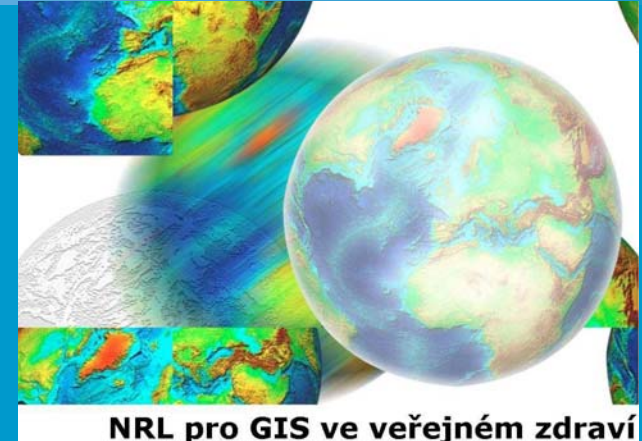


# Strategická hluková mapa ČR - souhrn



Jiří Michalík  
Hana Šlachtová  
Ondřej Volf  
Pavla Polaufová



Zdravotní ústav se sídlem v Ostravě

Michael Vít  
Karla Říhová

Ministerstvo zdravotnictví ČR



# „Strategické hlukové mapování“

## „strategické hlukové mapování“

prezentace údajů o stávající nebo předpokládané hlukové situaci s použitím hlukového indikátoru, který ukazuje překročení jakékoli příslušné platné mezní hodnoty, počet postižených osob v uvažované oblasti nebo počet obydlí vystavených definovaným hodnotám hlukového indikátoru v uvažované oblasti

## „strategická hluková mapa“

mapa určená pro globální posuzování zatížení hlukem z různých zdrojů v dané oblasti nebo pro souhrnné predikce pro takovou oblast

# K čemu je SHM???



- ✓ Analýza míry expozice obyvatel různými úrovněmi hlukové zátěže
- ✓ Harmonizované indikátory a metody hodnocení hlukové zátěže a kritéria pro jednotné hlukové mapování v členských zemích EU
- ✓ Podklad pro realizaci následných akčních plánů (postupné snižování hlukové zátěže)
- ✓ Informování obyvatel o výsledcích přístupnou formou

# LEGISLATIVA

## související dokumenty



- ✓ Směrnice Evropského Parlamentu a Rady 2002/49/ES (25.6. 2002) – o hodnocení a řízení hluku ve venkovním prostředí (dále jen „Směrnice“).
- ✓ Doporučení Evropské komise 2003/613/EK (6.8. 2003) ke směrnici 2002/49/ES (§2, přílohy II, Doporučené prozatímní metody výpočtu).
- ✓ Good Practice Guide of Strategic Noise Mapping and the Production of Associated Data on Noise Exposure (WG-AEN - Version 2, 13.1. 2006 – dále jen „GPG“).
- ✓ **I. fáze SHM 2002 – 2007, pětileté cykly**
- ✓ **Zák. č. 222/2006 Sb., kterým se mění zák. č. 76/2002 Sb., o integrované prevenci (1.5. 2006) – zákon č. 258/2002 Sb., o ochraně veřejného zdraví – povinnost zpracovat SHM MZ ČR. V § 80 odst. 1 se na konci písmene p) tečka nahrazuje čárkou a doplňují se písmena q) až u).**

# LEGISLATIVA

## související dokumenty



- ✓ Vyhláška č. 523/2006 Sb., kterou se stanoví mezní hodnoty hlukových ukazatelů, jejich výpočet, základní požadavky na obsah strategických hlukových map a akčních plánů a podmínky účasti veřejnosti na jejich přípravě (vyhláška o hlukovém mapování).
- ✓ Vyhl. č. 561/2006 Sb., o stanovení seznamu aglomerací pro účely hodnocení a snižování hluku  
(ze dne 30. listopadu 2006, účinnost od 1.1. 2007)



# HLUKOVÉ INDIKÁTORY ČR a SHM

Česká republika:  $L_{Aeq}$  – ekviv. hladina akustického tlaku

Hygienické limity hluku – NV 148/2006 Sb.

- denní hluková zátěž 6 – 22 hodin
- noční hluková zátěž 22 – 6 hodin

SHM: Vyhláška 523/2006 Sb. – hlukové indikátory

- $L_{dvn}$  – den – večer – noc (celkové obtěžování hlukem)
- $L_d$  – den: standardně 6<sup>00</sup> - 18<sup>00</sup>
- $L_v$  – večer: standardně 18<sup>00</sup> - 22<sup>00</sup>
- $L_n$  – noc: standardně 22<sup>00</sup> - 6<sup>00</sup>

$$L_{dvn} = 10 * \log \frac{1}{24} \left( 12 * 10^{\frac{L_d}{10}} + 4 * 10^{\frac{L_v+5}{10}} + 8 * 10^{\frac{L_n+10}{10}} \right)$$

# Předmět zpracování SHM v ČR



## Hlavní pozemní komunikace – rozděleno do 4 oblastí

Zpracovatel:

Oblast I-III

EKOLA group, spol. s r.o.

Oblast IV

NRL pro hluk, ZÚ v Pardubicích

## Hlavní železniční tratě

Zpracovatel:

NRL pro GIS, ZÚ v Ostravě

## Hlavní letiště – Praha Ruzyně

Zpracovatel:

EKOLA group, spol. s r.o.

## Aglomerace – Praha, Brno, Ostrava

Zpracovatel:

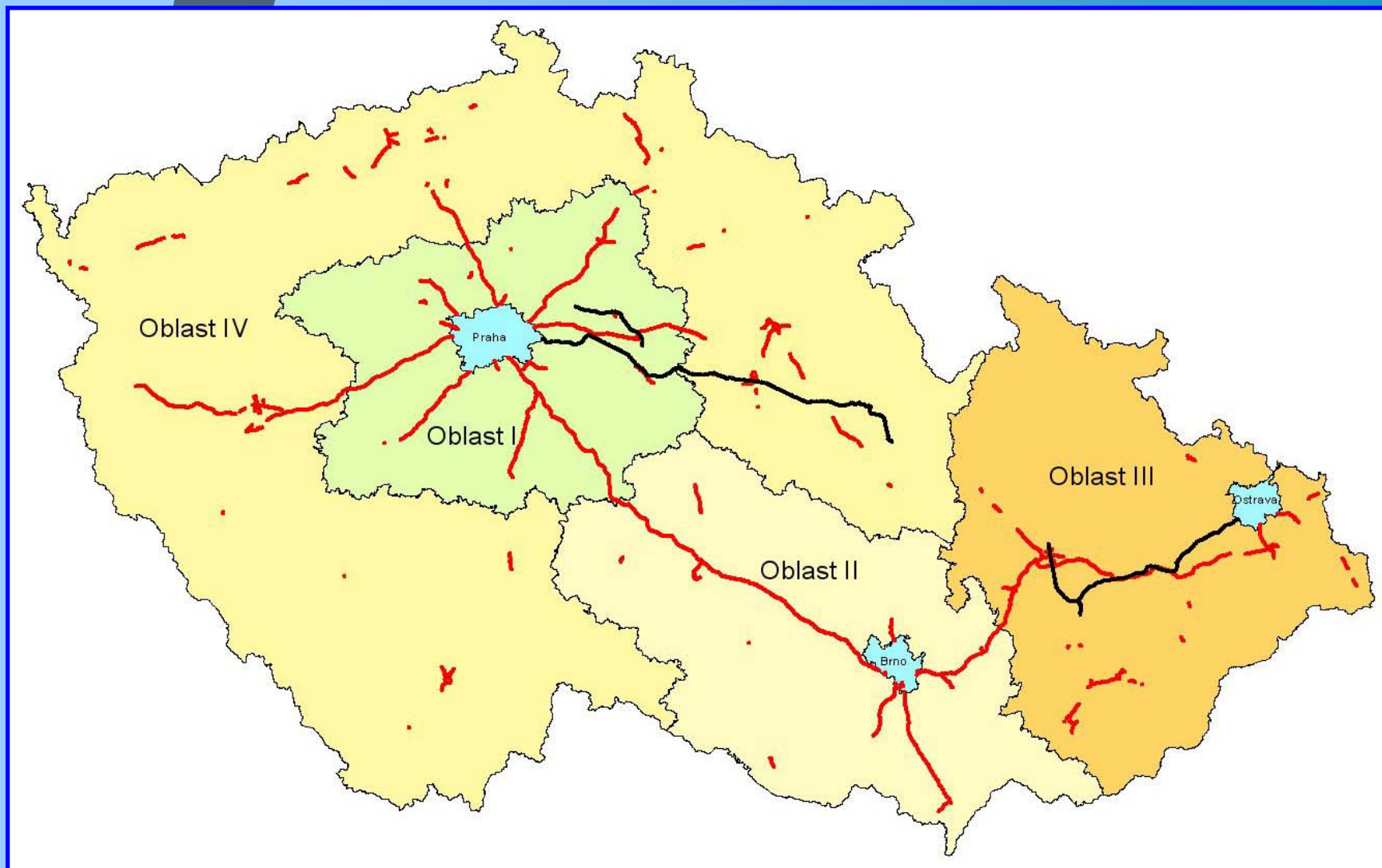
Praha, Brno

Akustika Praha s. r. o.

Ostrava

NRL pro GIS, ZÚ v Ostravě

# Předmět zpracování SHM v ČR





# Rozsah zpracování SHM v ČR celková plocha území >55 dB



## Hlavní pozemní komunikace

průjezd >6 mil. vozidel za rok  
celkem 1.370 km komunikací  
celková plocha 2.089 km<sup>2</sup>

## Hlavní železniční tratě

průjezd >60 tis. vlaků za rok  
celkem 300 km tratí  
celková plocha 142 km<sup>2</sup>

## Hlavní letiště – Praha Ruzyně

vzletů a přistání >50 tis. za rok  
celková plocha 64 km<sup>2</sup>

## Aglomerace – Praha, Brno, Ostrava

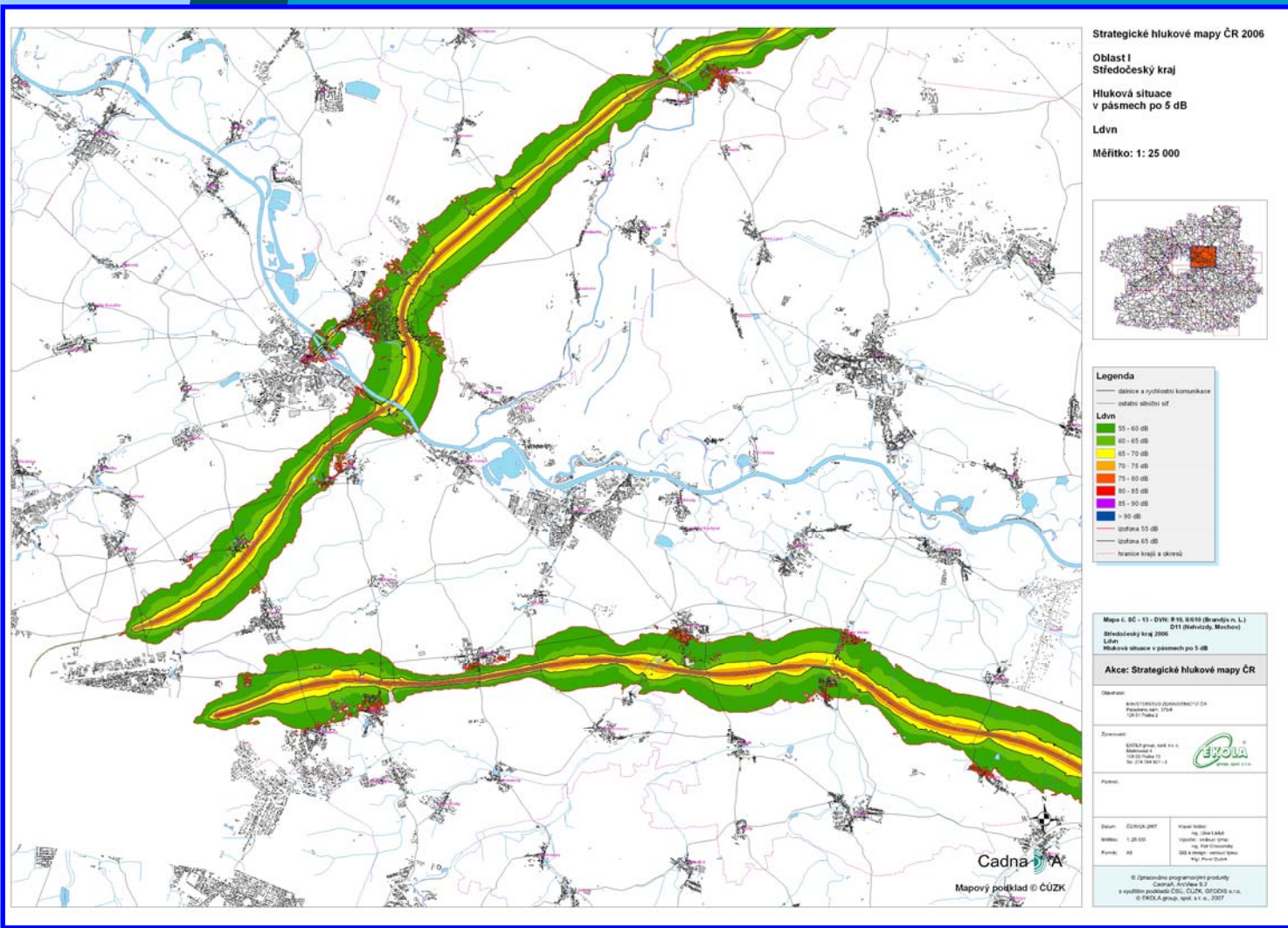
>250 tis. obyvatel

Praha	celková plocha 373 km <sup>2</sup>
Brno	celková plocha 128 km <sup>2</sup>
Ostrava	celková plocha 161 km <sup>2</sup>

# Mapové výstupy SHM v ČR



## Hlavní pozemní komunikace oblast I-III měřítko 1:25 000



# Mapové výstupy SHM v ČR

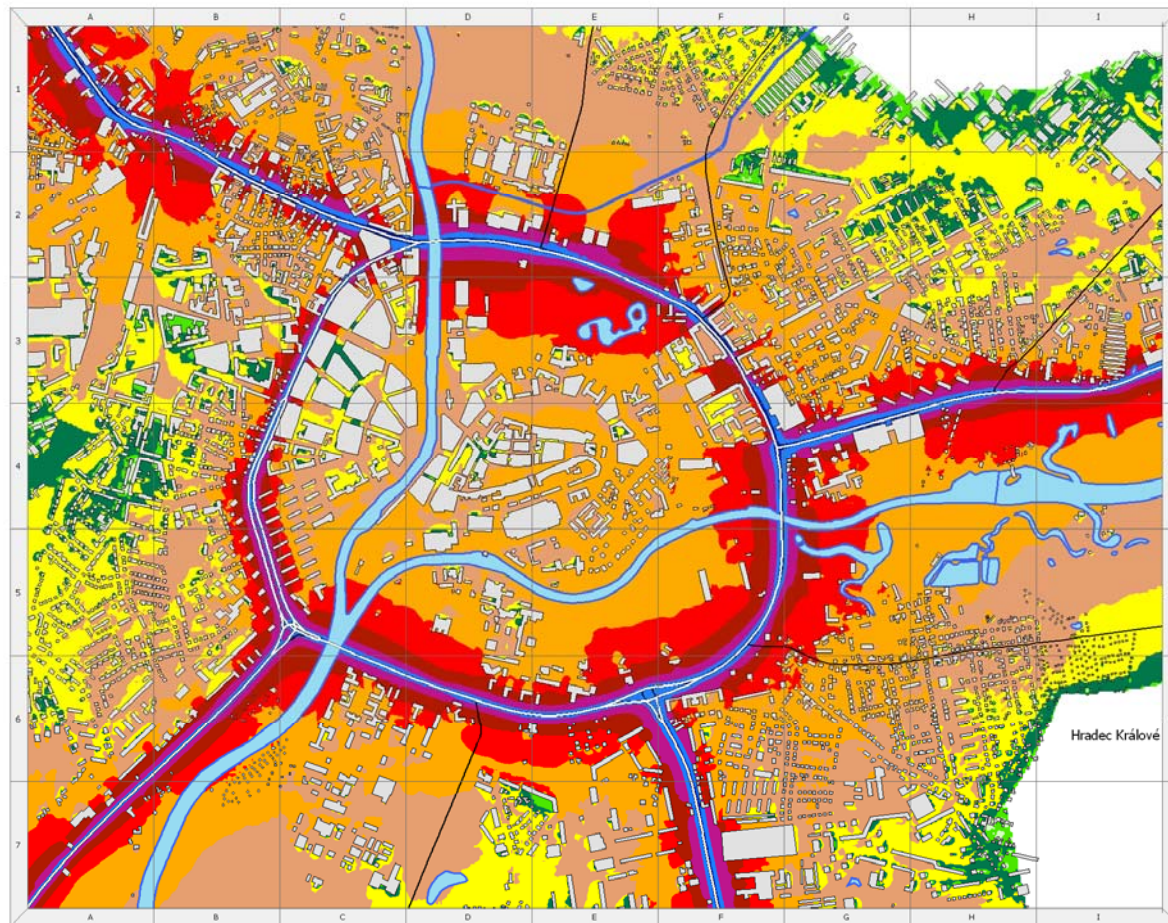
## Hlavní pozemní komunikace

oblast IV

měřítko 1:50 000 a detail 1:10 000



Strategická hluková mapa hlavních silnic 2007



### 7.6 Hradec Králové

$L_{dvn}$  (den, večer, noc)

Výpočtová výška : 4 m

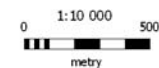
Výpočtový rastr : 10 m

#### Legenda

- Úsek
- Silnice
- Budovy
- Vodní plocha
- Hranice obce

#### L<sub>dvn</sub>

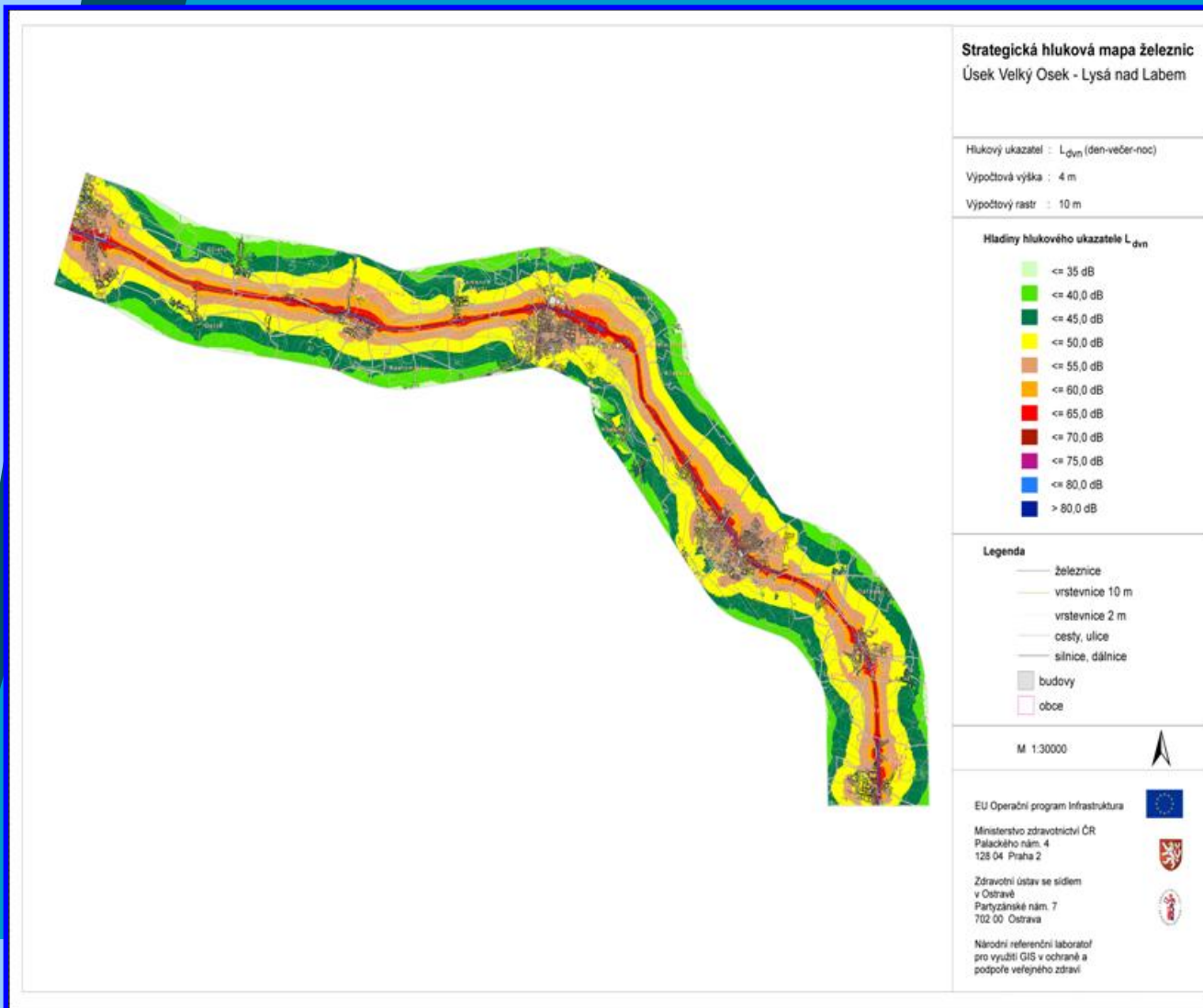
- <math>< 35\text{ dB}</math>
- 35-40 dB
- 40-45 dB
- 45-50 dB
- 50-55 dB
- 55-60 dB
- 60-65 dB
- 65-70 dB
- 70-75 dB
- 75-80 dB
- > 80 dB



# Mapové výstupy SHM v ČR

## Hlavní železniční trati

měřítko 1:30 000 a detail 1:10 000

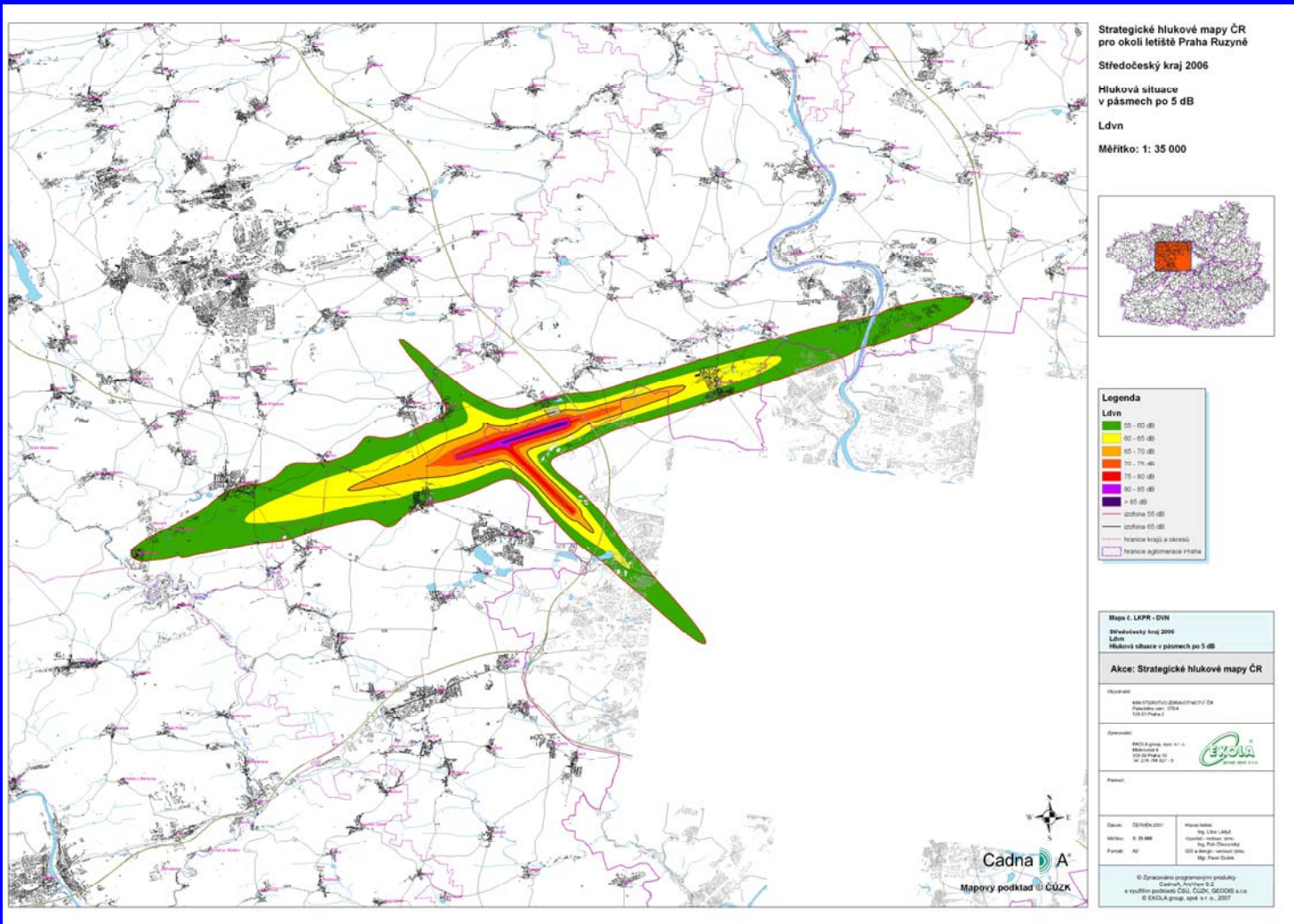


# Mapové výstupy SHM v ČR



## Hlavní letiště

měřítko 1:35 000



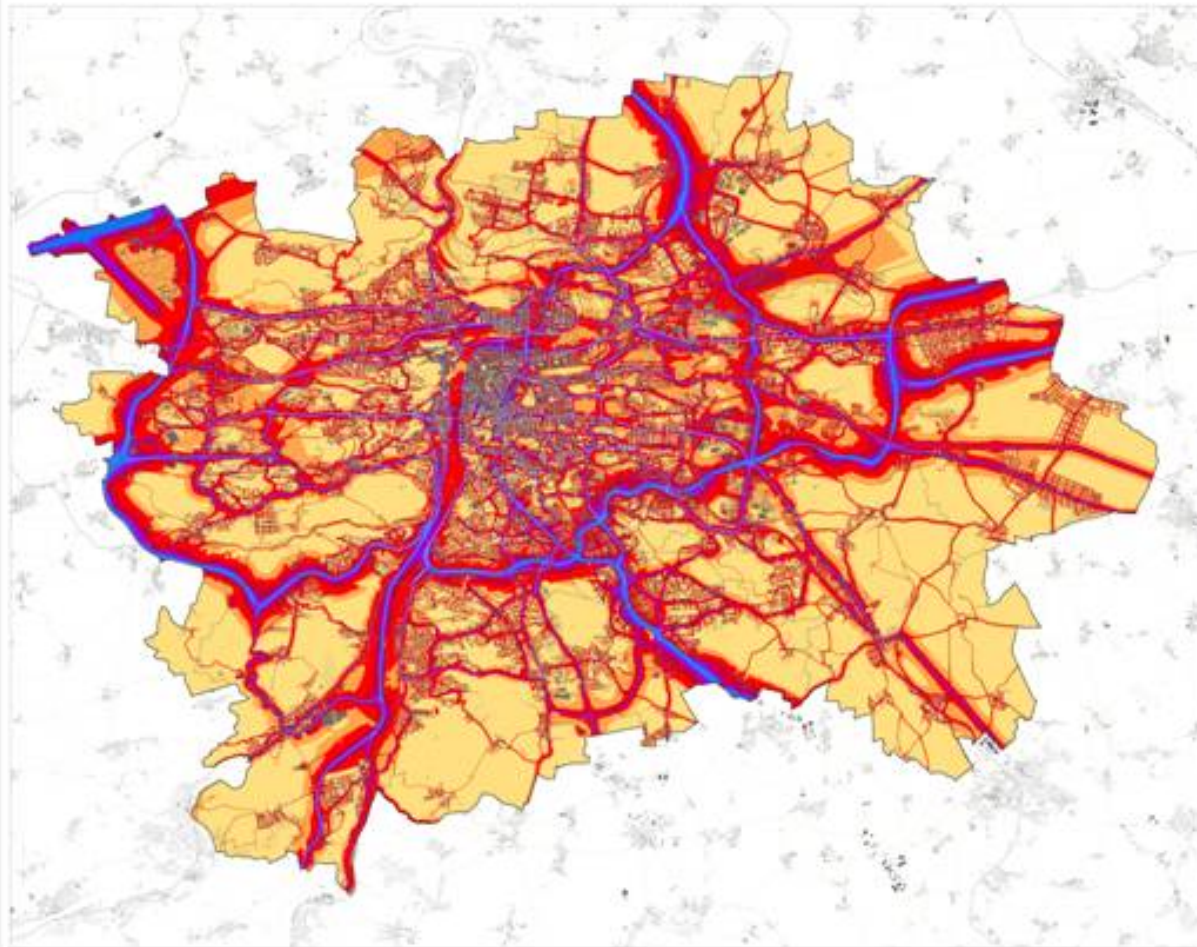
# Mapové výstupy SHM v ČR

## Aglomerace Praha

měřítko 1:35 000



### STRATEGICKÁ HLUKOVÁ MAPA AGLOMERACE PRAHA 2007



Ministerstvo zdravotnictví  
Česká republika



Nová Paka s. r. o.

#### LEGENDA

HODNOTY HLUKOVÝCH ÚROVNÍ  
PŘEČÍSLOVANÉ DO L<sub>A</sub> (dB)



ROZSAH ZOBRAZENÍ NA OBLASTI  
Praha (součástí 10 listů)



----- Štátní  
----- Místní



Měřítko 1:35 000

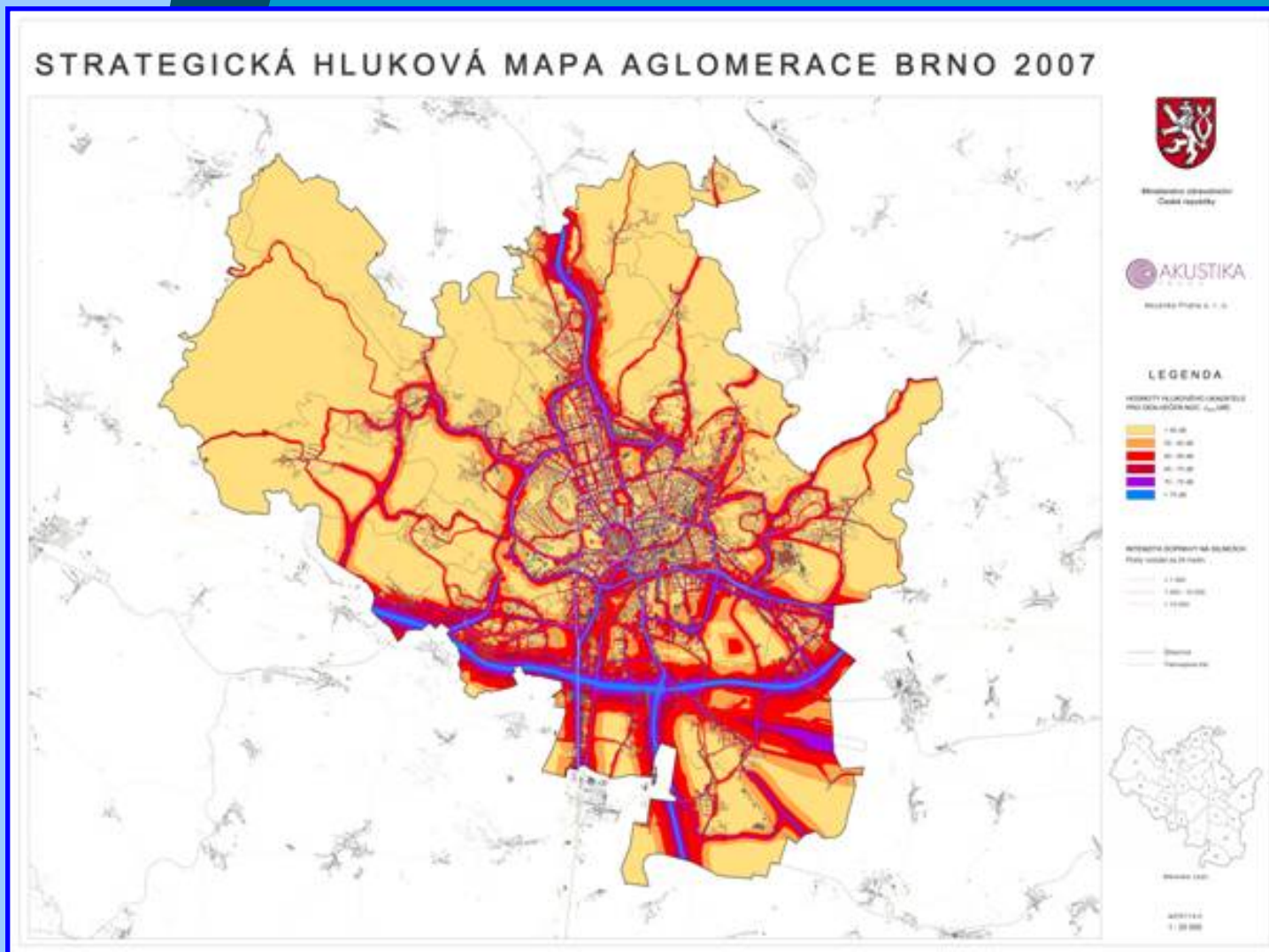
1:35 000

# Mapové výstupy SHM v ČR



## Aglomerace Brno

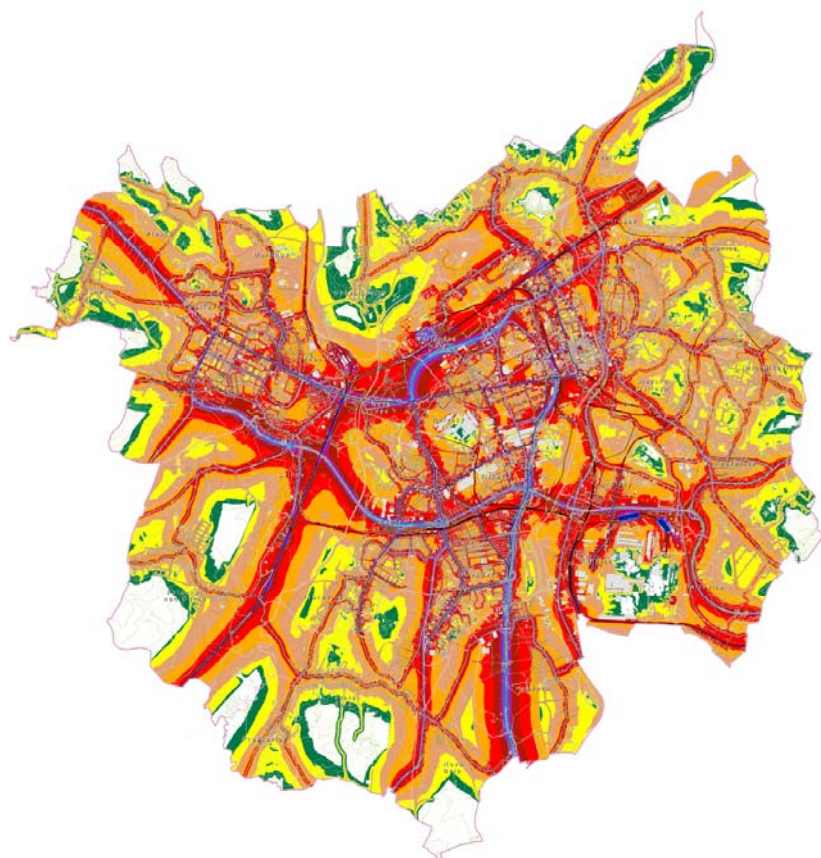
měřítko 1:25 000



# Mapové výstupy SHM v ČR

## Aglomerace Ostrava

měřítko 1:30 000 a detail 1:10 000



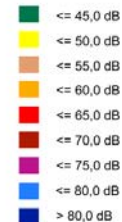
### Strategická hluková mapa aglomerace Ostrava

Hlukový ukazatel :  $L_{dvn}$  (den-večer-noc)

Výpočtová výška : 4 m

Výpočtový rastr : 10 m

Hladiny hlukového ukazatele  $L_{dvn}$



### Legenda

- vrstevnice 5 m
- vrstevnice 10 m
- tramvajová trať
- železnice, vlečky
- místní komunikace
- hlavní komunikace
- budovy
- hranice obce, části obce

1 : 30000



EU Operační program Infrastruktura



Ministerstvo zdravotnictví ČR  
Palackého nám. 4  
128 04 Praha 2



Zdravotní ústav se sídlem  
v Ostravě  
Partyzánské nám. 7  
702 00 Ostrava



Národní referenční laboratoř  
pro využití GIS v ochraně a  
podpoře veřejného zdraví



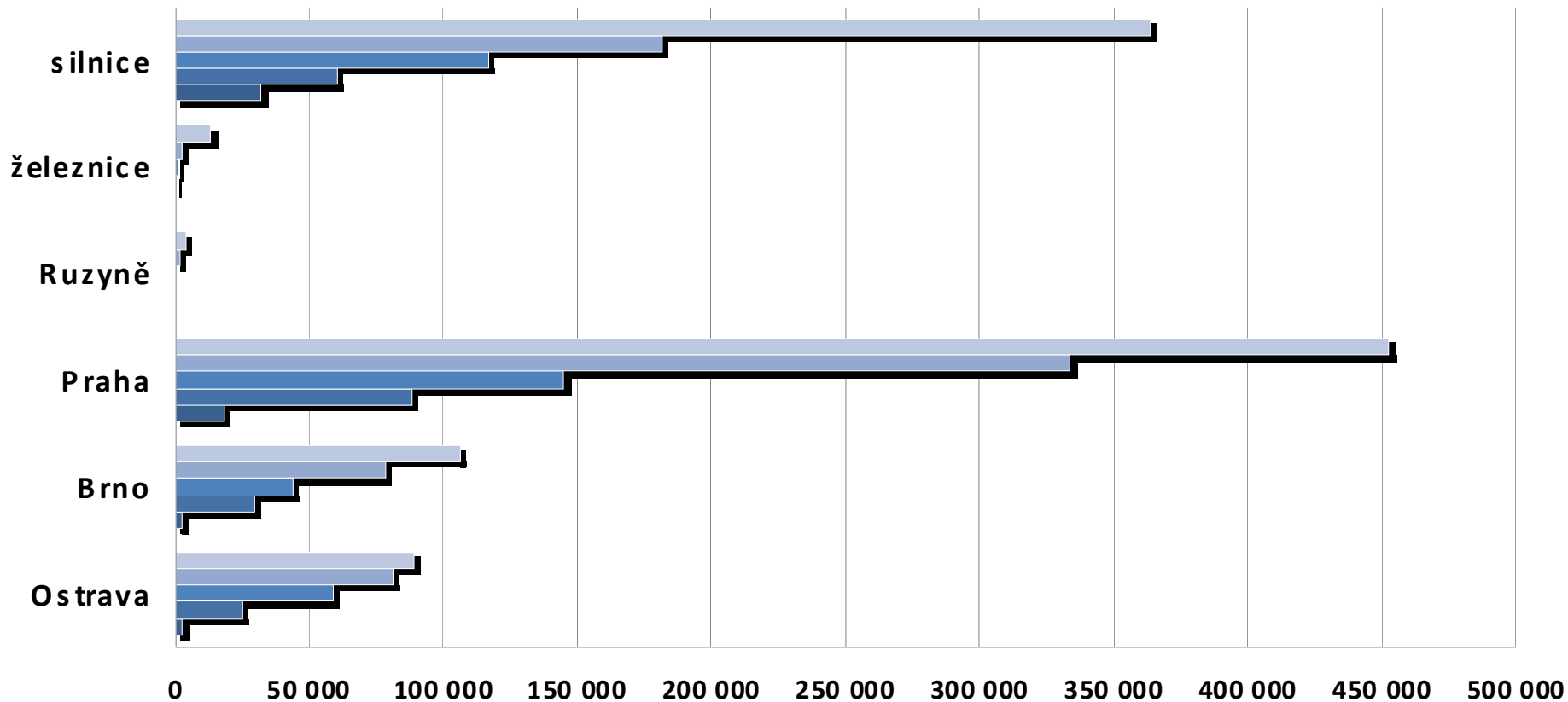
# Mapové výstupy SHM v ČR

## Aglomerace Ostrava

detail 1:10 000

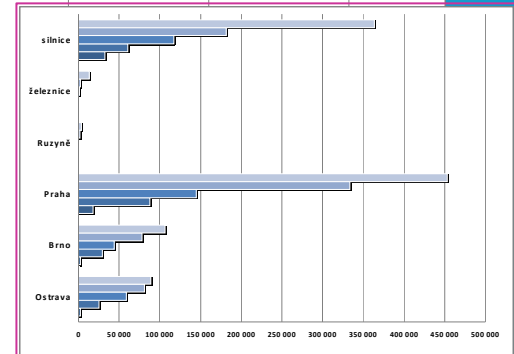
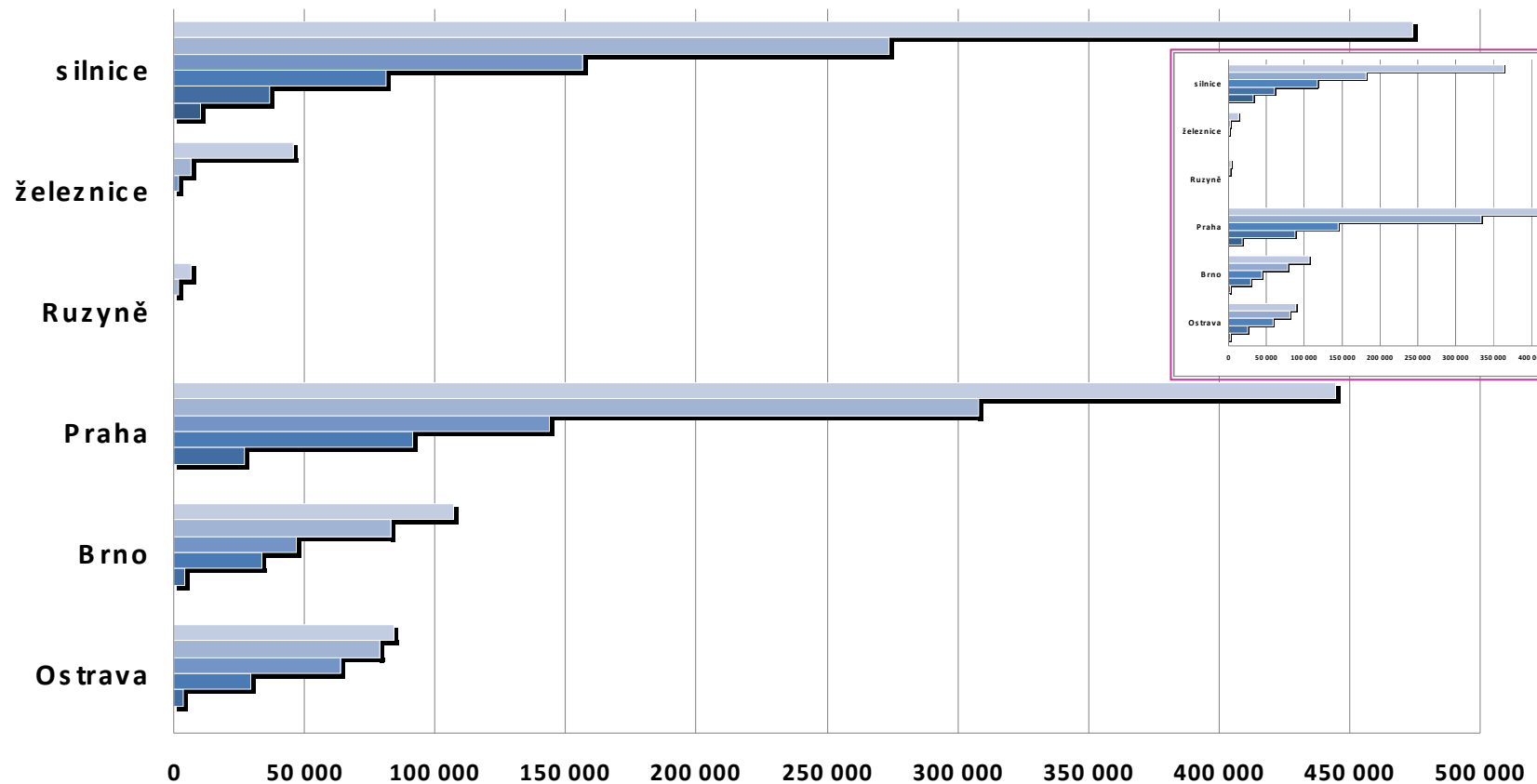


# Hlukem dotčené obyvatelstvo - $L_{dvn}$



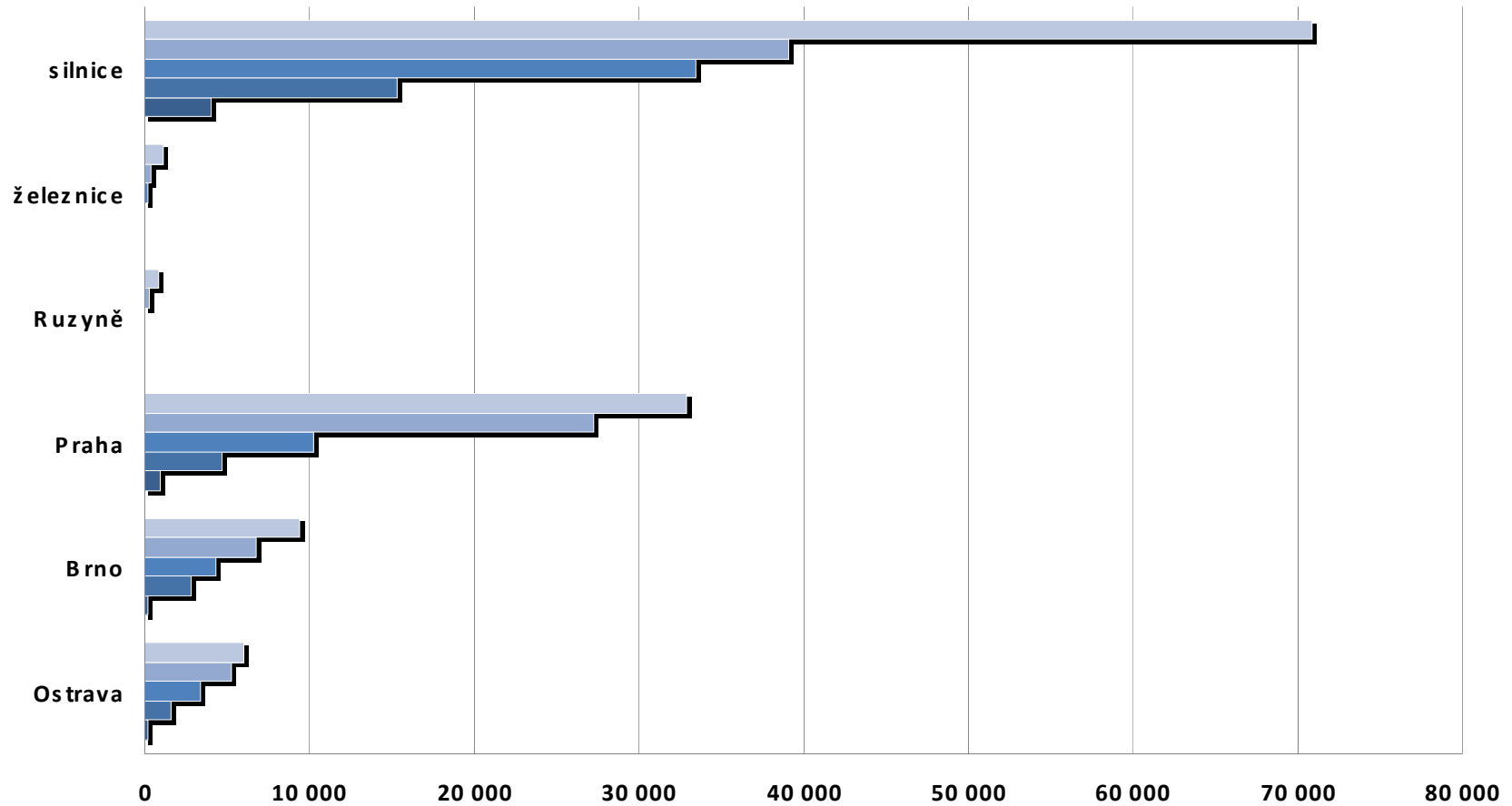
	Ostrava	Brno	Praha	Ruzyně	železnice	silnice
55 - 59	88 800	106 200	452 900	3 900	13 300	363 800
60 - 64	81 200	78 200	333 800	1 600	2 600	181 400
65 - 69	58 700	43 600	145 000	0	1 100	116 900
70 - 74	25 100	29 700	88 000	0	300	60 500
>75	2 700	2 300	18 000	0	0	32 200

# Hlukem dotčené obyvatelstvo- $L_n$



	Ostrava	Brno	Praha	Ruzyně	železnice	silnice
■ 45 - 49	84 200	107 200	444 800	6 500	45 700	474 200
■ 50 - 54	78 800	83 000	308 300	1 600	6 700	273 600
■ 55 - 59	63 900	46 700	143 700	300	2 000	156 400
■ 60 - 64	29 500	33 500	91 700	0	800	81 100
■ 65 - 69	3 900	4 200	27 200	0	200	36 500
■ >70	0	0	600	0	0	10 400

# Hlukem dotčené stavby pro bydlení - $L_{dvn}$



	Ostrava	Brno	Praha	Ruzyně	železnice	silnice
■ 55 - 59	6 000	9 400	32 900	800	1 100	70 900
■ 60 - 64	5 300	6 800	27 300	300	400	39 100
■ 65 - 69	3 400	4 300	10 200	0	200	33 500
■ 70 - 74	1 600	2 800	4 700	0	0	15 300
■ >75	200	200	900	0	0	4 000



# MEZNÍ HODNOTY PRO SHM

Hlukové ukazatele - mezní hodnoty (§80, odst. 1, písm. q, zákona č. 258/2000 Sb., - „hodnota hlukových ukazatelů, při jejímž překročení dochází ke škodlivému zatížení životního prostředí“)

Mezní hodnoty dle vyhl. č. 523/2006 Sb., o hlukovém mapování:

<b>Zdroj hluku</b>	<b><math>L_{dvn}</math> [dB]</b>	<b><math>L_n</math> [dB]</b>
<b>Silniční doprava</b>	<b>70</b>	<b>60</b>
<b>Železniční doprava</b>	<b>70</b>	<b>65</b>
<b>Letecká doprava</b>	<b>60</b>	<b>50</b>
<b>Integrovaná zařízení</b>	<b>50</b>	<b>40</b>

# Počty obyvatel žijících nad mezními hodnotami hlukových ukazatelů



## Nad mezní hodnotou pro hluk **ze silniční dopravy**

$L_{dvn}$  226.700

$L_n$  278.800

## Nad mezní hodnotou pro hluk **ze železniční dopravy**

$L_{dvn}$  14.800

$L_n$  600

## Nad mezní hodnotou pro hluk **z provozu integrovaných zařízení**

$L_{dvn}$  700

$L_n$  1.500

## Nad mezní hodnotou pro hluk **z letecké dopravy**

$L_{dvn}$  1.600

$L_n$  2.400



# Hlukem dotčené nemocnice v ČR

<b>dB</b>	<b><math>L_{dvn}</math></b>	<b>Sum <math>L_{dvn}</math></b>	<b>dB</b>	<b><math>L_n</math></b>	<b>Sum <math>L_n</math></b>
<b>55 - 59</b>	195	195	<b>45 - 49</b>	261	261
<b>60 - 64</b>	111	306	<b>50 - 54</b>	159	420
<b>65 - 69</b>	76	382	<b>55 - 59</b>	85	505
<b>70 - 74</b>	27	409	<b>60 - 64</b>	39	544
<b>&gt;75</b>	19	428	<b>65 - 69</b>	15	559
			<b>&gt;70</b>	11	570



# Hlukem dotčená školská zařízení

<b>dB</b>	<b><math>L_{dvn}</math></b>	<b>Sum <math>L_{dvn}</math></b>	<b>dB</b>	<b><math>L_n</math></b>	<b>Sum <math>L_n</math></b>
<b>55 - 59</b>	728	728	<b>45 - 49</b>	908	908
<b>60 - 64</b>	425	1 153	<b>50 - 54</b>	543	1 451
<b>65 - 69</b>	224	1 377	<b>55 - 59</b>	286	1 737
<b>70 - 74</b>	113	1 490	<b>60 - 64</b>	144	1 881
<b>&gt;75</b>	62	1 552	<b>65 - 69</b>	67	1 948
			<b>&gt;70</b>	21	1 969





# Vyhodnocení v pásmech >55, >65, >75 dB

## Celková plocha – km<sup>2</sup>

dB	L <sub>dvn</sub>
>55	2 217
>65	615
>75	125

## Celkový počet staveb pro bydlení

dB	L <sub>dvn</sub>
>55	281 300
>65	81 300
>75	5 300

## Celkový počet osob

dB	L <sub>dvn</sub>
>55	2 326 800
>65	623 600
>75	54 400

## Počet osob ve stavbách pro bydlení s tichou fasádou

<b>Celkem</b>	484 000
---------------	---------



# SHRNUTÍ A ZÁVĚR

- ✓ Nutnost detailního nastudování hlukové legislativy EU.
- ✓ Screening všech dostupných informací a zkušeností se SHM členských zemí EU na Internetu  
<http://ec.europa.eu/environment/noise/home.htm>
- ✓ Informování široké veřejnosti o hlukové zátěži – tištěná i elektronická podoba:  
**[www.mzcr.cz](http://www.mzcr.cz)**  
**[hlukovemapy.mzcr.cz](http://hlukovemapy.mzcr.cz)**  
**[www.geoportal.cenia.cz](http://www.geoportal.cenia.cz)**
- ✓ Budou následovat detailnější SHM pro hlavní silniční komunikace, hlavní železniční tratě ve větším rozsahu, letiště Ruzyně a kromě aglomerace Praha, Brno a Ostrava přibudou aglomerace Plzeň, Ústí nad Labem – Teplice, Liberec a Olomouc  
Termín: do 30.6. 2012
- ✓ SHM - podklad pro realizaci následných akčních plánů (postupné snižování hlukové zátěže) – účast veřejnosti.



## *Poděkování:*

*Tento projekt byl řešen za finanční podpory Ministerstva zdravotnictví a spolufinancován Evropským společenstvím z Operačního programu Infrastruktura.*

