

Archeologická památková péče v Praze

nástroje, postupy a informace pro veřejnost
(projekt NAKI 2013-2017, r.č. DF1301OVV014)

Jaroslav Podliska
Národní památkový ústav, ú.o.p. v hl. m. Praze

Praha jako...

archeologická lokalita/kulturní památka

- Dlouhodobá kontinuita sídelního a stavebního vývoje
- Rozmanité přírodní prostředí a bohatá surovinová základna
- Dynamický vývoj osídlení
- Rozsáhlý fond archeologického kulturní dědictví
- Tradice archeologického výzkumu v rámci Evropy
- Význam památkových hodnot pro domácí i obecné dějiny



Archeologická památková péče v Praze

organizační struktura a kompetence

- **Odborné zajištění památkové péče v Praze: Národní památkový ústav ÚOP HMP** (odborná instituce státní památkové péče vydávající písemné vyjádření, vede státní archeologický seznam **SAS** a ústřední seznam kulturních památek **ÚSKP**)
- **Odborný garant archeologie v Praze dle zákona Archeologický ústav AV ČR, Praha, v.v.i.** (vyjadřuje se k odborným otázkám, např. při prohlašování archeologických kulturních památek, vede ADČ, oborový archiv)
- **Odbor památkové péče MHMP** (výkonný orgán státní památkové péče, vydává závazná stanoviska)



Katastrální výměra: 496 km²
Počet městských obvodů: 22
Městských částí: 57
Katastrálních území: 112
Sídelních jednotek: 901
Obyvatel: 1 246 780 (k roku 2013)
Kulturních památek/NKP: 2080/45

Památková péče

právní rámec a normy

- **Zákon 20/1987 Sb.**, o státní památkové péči, ve znění pozdějších úprav, KP, NKP, MPR, PZ
- **Zákon č. 183/2006 Sb.**, o územním plánování a stavebním řádu (stavební zákon, § 176)
- **Vyhlášení historického jádra hlavního města Prahy za památkovou rezervaci** vládním nařízením z 21. července roku 1971
- **Zařazení Prahy na seznam nemovitého kulturního dědictví UNESCO** v roce 1992
- **Mezinárodní úmluva o ochraně archeologického dědictví** (Maltská úmluva 1992), v ČR 2000



Archeologie v Praze

institucionální zajištění

- Oprávněných institucí v Praze: 24
- Aktivních při výkonu APP v Praze: 13
- Státních: 4
- Krajských: 2
- Nestátních: 7
- Počet archeologů: 134



NÁRODNÍ
PAMÁTKOVÝ
ÚSTAV

1965

ÚZEMNÍ ODBORNÉ PRACOVISŤE
V HLAVNÍM MĚSTĚ PRAZE



Archeologický ústav AV ČR
Praha

1919



1881



2003



1993



2001



2008



ARCHAIA

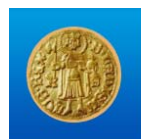
1991



2006



2006



Archeos

společnost pro archeologii a památky



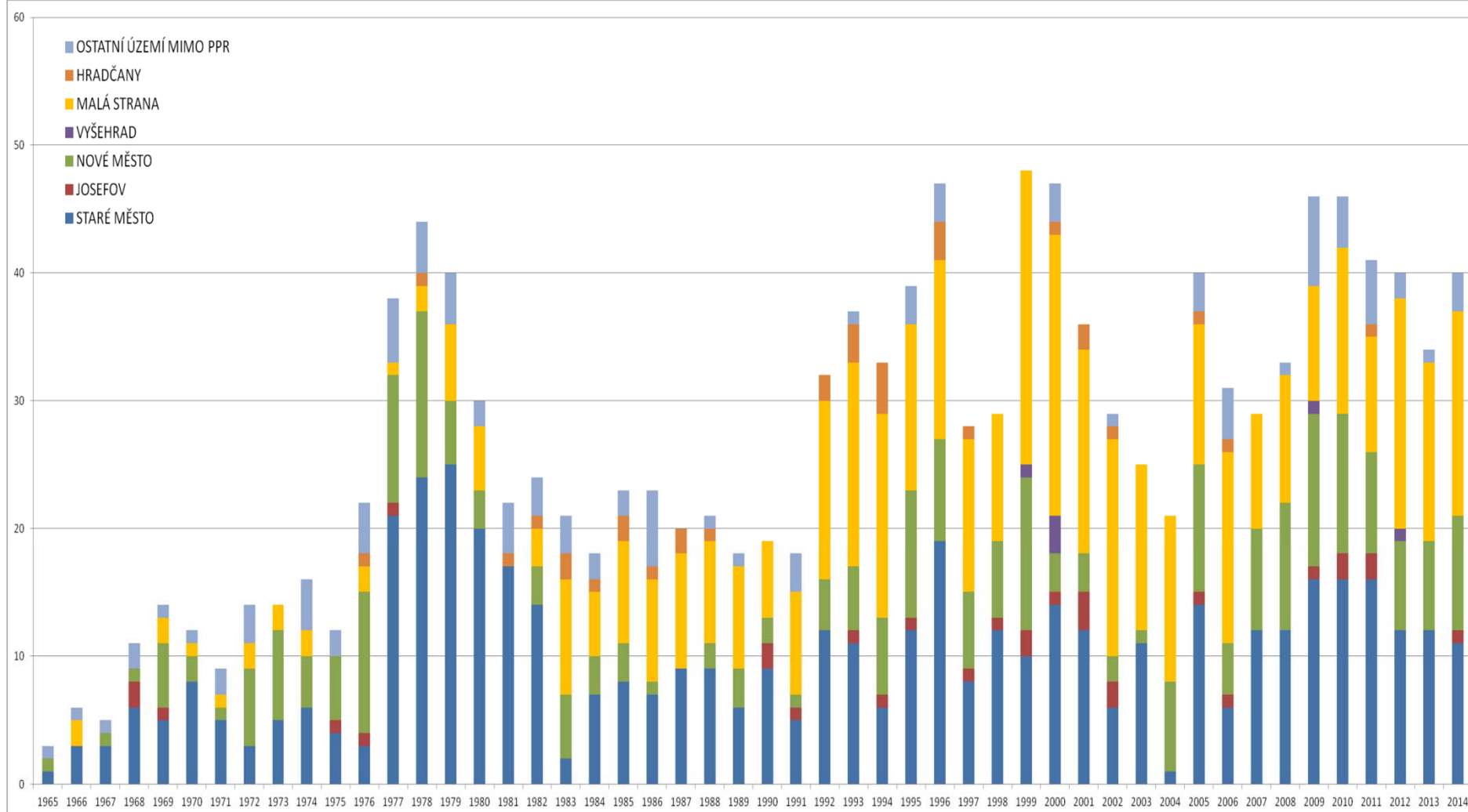
od 2002



NÁRODNÍ MUZEUM

Archeologická aktivita v centru města

dynamika stavební činnosti



Výzkumy odboru archeologie NPÚ ÚOP Praha v letech 1965- 2014

Úkoly památkové péče

cíle a funkce

CÍLE:

- Uchovat památkový fond příštím generacím

FUNKCE:

- Ochrana a kontinuální péče
- Dokumentace a evidence kulturního dědictví
- Výzkum a prezentace, zprostředkování kulturních hodnot společnosti

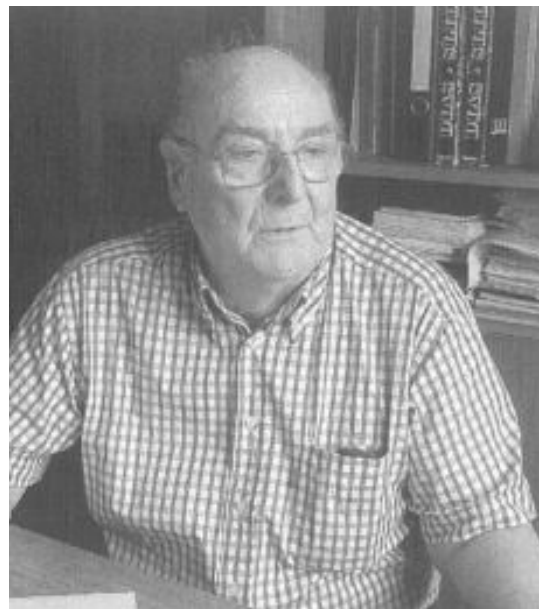


Informační zdroje památkové péče zdroje a podklady NPÚ

- Předpisy a normy památkové péče
- Chráněná území
- Kulturní památky
- Stav historických terénů centra města
- Významné archeologické plochy
- Mapové zdroje NPÚ
- Kulturní památky
- Národní kulturní památky
- Vesnická památková rezervace
- Městská památková zóna
- Vesnická památková zóna
- Památkové ochranné pásmo

Archeologické dokumentační body

nástroj pro výzkum centra města



PhDr. Ladislav Hrdlička
(4. dubna 1937 – 30. dubna 2011)



Mapa a databáze ADB slouží k základnímu výzkumu historického centra Prahy v oblastech:

1. strategie a příprava terénního výzkumu v MPR
2. vyhodnocování terénních akcí
3. studium geomorfologického a sídelního vývoje historického jádra města
4. prezentace výsledků výzkumů
5. predikace stavu historického podzemí a ochrana významných archeologických terénů

Stav historických terénů v centru Prahy

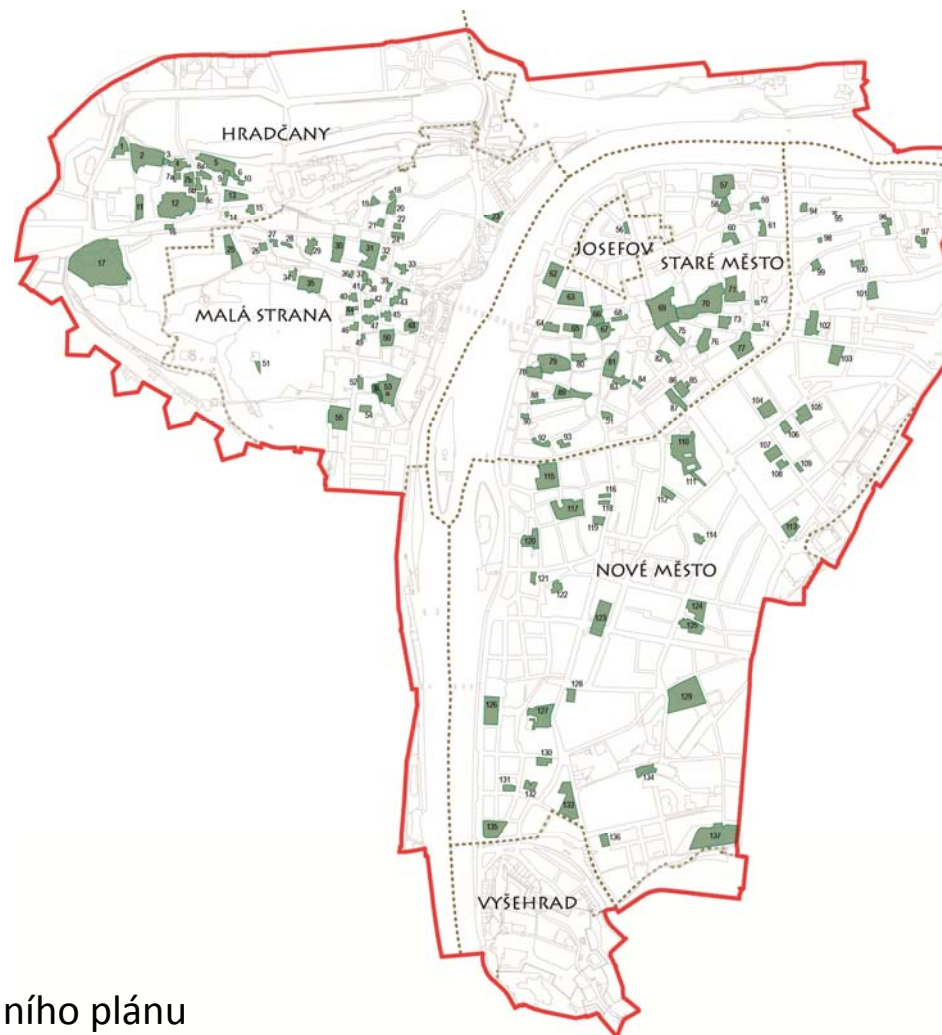
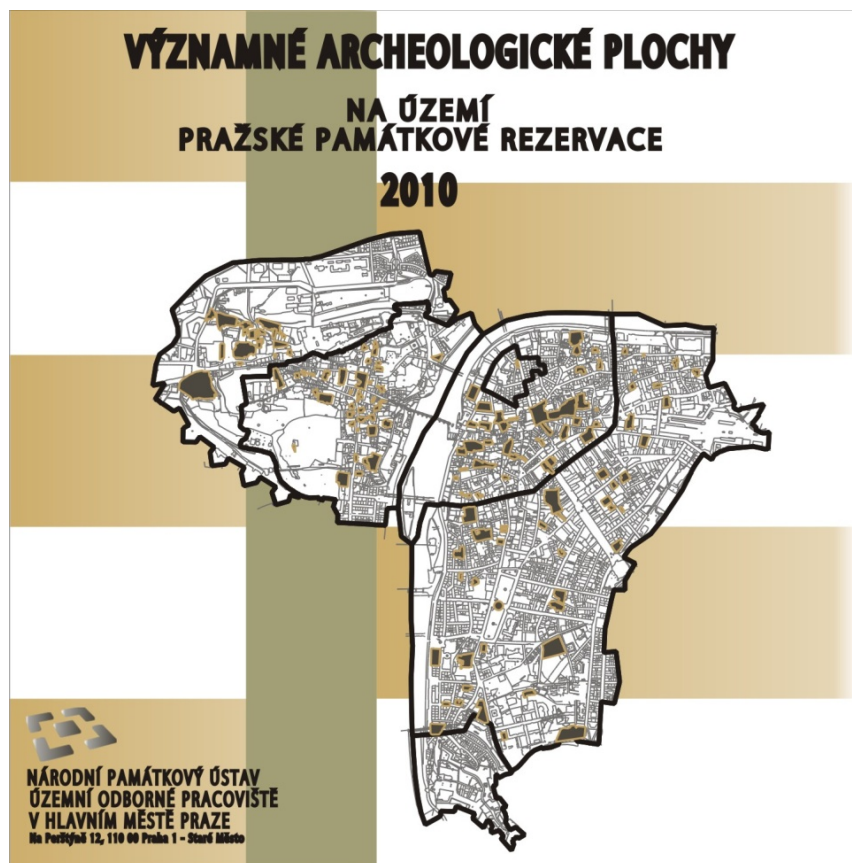
grantový projekt NPÚ



Grantové projekty NPÚ od MK ČR 1996 – 2001
Digitalizovaná mapa archeologických terénů
v pražské památkové rezervaci
Řešitelé: Wallisová, M. – Omelka, M.



Nástroj preventivní péče významné archeologické plochy

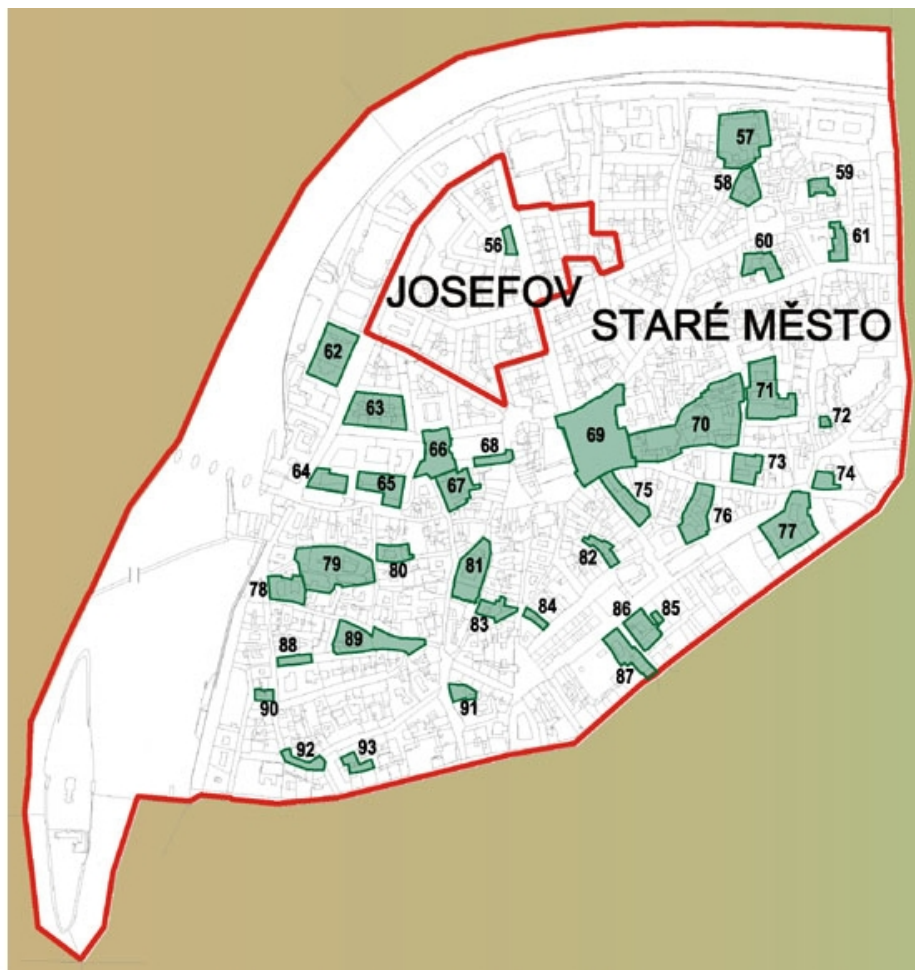


VAP 1999 – 122 ploch v PPR

VAP 2010 – 137 ploch v PPR,

Zařazené do územně analytických podkladů územního plánu Prahy v kategorii památkových hodnot města. Presentace na pražském geoportálu v sekci památková péče.

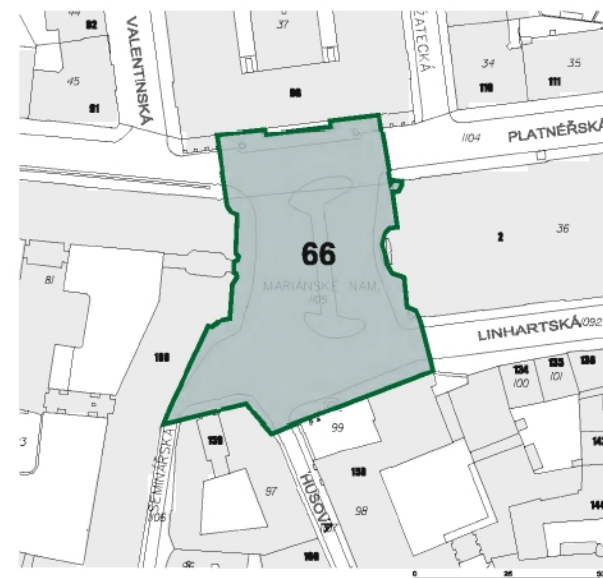
Významné archeologické plochy metodika zpracování



plocha č.: [56](#), [57](#), [58](#), [59](#), [60](#), [61](#), [62](#), [63](#), [64](#), [65](#), [66](#), [67](#), [68](#), [69](#), [70](#), [71](#), [72](#), [73](#), [74](#), [75](#), [76](#), [77](#), [78](#), [79](#), [80](#), [81](#), [82](#), [83](#), [84](#), [85](#), [86](#), [87](#), [88](#), [89](#), [90](#), [91](#), [92](#), [93](#)

k.ú. STARÉ MĚSTO
Praha 1

plocha č. 66



Mariánské náměstí; p. č. 1105

Popis plochy: Plocha náměstí.

Navržený režim: Celková ochrana – vyloučení velkoplošných zjeahů, inženýrské sítě realizovat důsledně v trasách stávajících výkopů.

Odůvodnění: Prostor náměstí obsahuje kromě předpokládaných románských a gotických pozůstatků kostela P. Marie na Louži a jeho hřbitova, i relikty středověké obytné zástavby včetně románských. Odhadovaná mocnost archeologických terénu dosahuje 4,5 m.

Literatura:

Dragoun, Zd. – Havrda, J. 1997: Zjištěné románské domy v prostoru Mariánského náměstí na Starém Městě pražském. *Archaeologica Pragensia* 13, 131-144.
Dragoun, Zd. 2002: Praha 885 – 1310. Kapitoly o románských a raně gotické architektuře. Praha, 78.
Dragoun, Zd. – Škabreda, J. – Tryml, M. 2002: Románské domy v Praze. Praha, 78-83, 124-128.
Stehlíková, D. - Tryml, M. 1988: Výzkum staroměstské osady Na louži. *Staletá Praha* 16, 85-98.

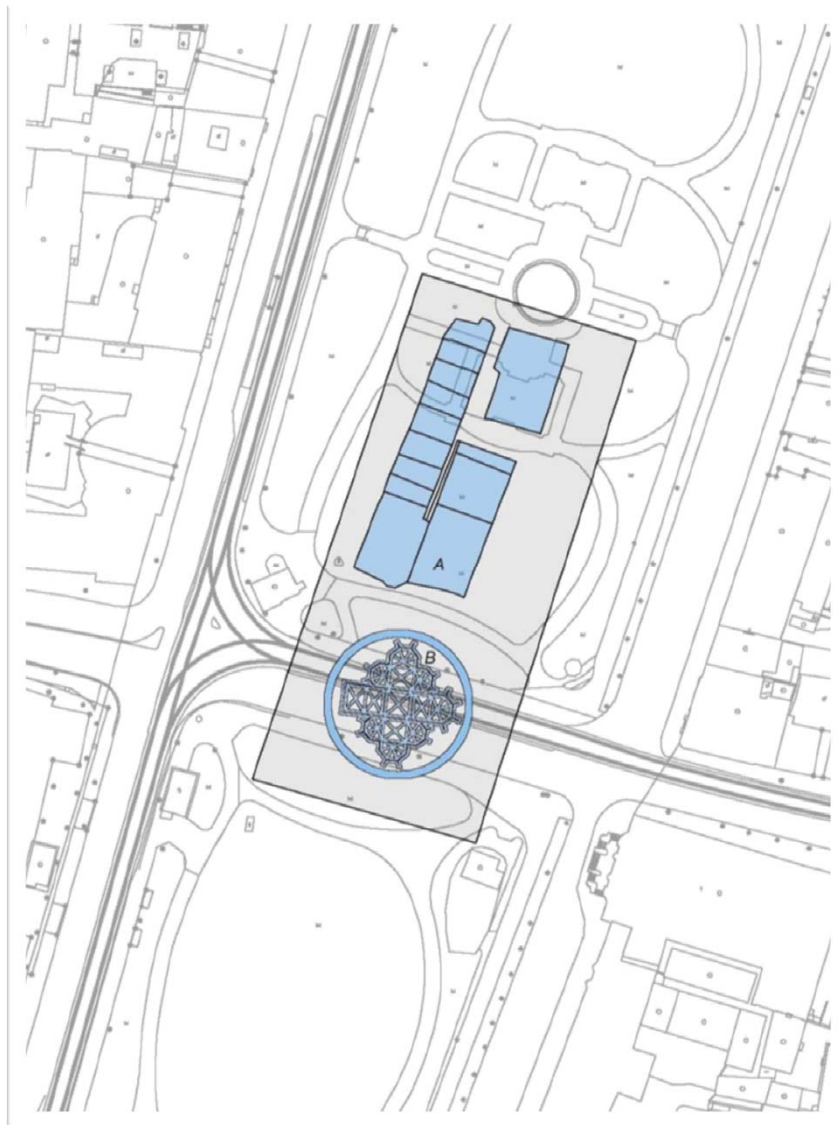
Komentář: -

Rozloha: 3808,3 m²

Zpracoval: PhDr. Zdeněk Dragoun, NPÚ HMP

Archeologické nálezy

odraz nálezů v mapě významných ploch



k.ú. NOVÉ MĚSTO
Praha 2

plocha č. 123



Karlovo náměstí; p. č. 2416, 2418/1

Popis plochy: Komunikačně a parkově upravená plocha v centrální partii náměstí.

Navržený režim: Celková ochrana – vyloučení velkoplošných zásahů, inženýrské sítě realizovat důsledně v trasách stávajících výkopů.

Odůvodnění: Ve středu náměstí se v minulosti nalézala skupina historických staveb, zbořených v průběhu 18. a 19. století. Jednou z nejvýznamnějších byla gotická kaple Božího Těla, postavená v letech 1382 - 1393 na půdorysu centrály s věncem kaplí a završená věží. Zjišťovací archeologický výzkum potvrdil její lokalizaci do míst ve středu náměstí, v ose ulic Ječné a Resslervy. Pozůstatky základů kaple v podobě negativů obvodových stěn, stavební úrovně a hřbitova s obvodovou zdí se nalézají v hloubce cca 1 - 2 m pod současným povrchem. V severním sousedství kaple jsou dochovány pozůstatky domovního bloku tzv. Špalíčka a starší vrcholné

středověké, volně rozptýlené zástavby. Vznik domů je spojen s obchodními a řemeslnými aktivitami provozovanými na ploše náměstí po založení Nového Města v roce 1348. Zachované relikty staveb jsou v celém rozsahu převrstveny novověkými navážkami se zahradní úpravou, misty zpevněnými tělesem vozovky a chodníků.

Literatura:

Batková, R. a kol. 1998: Umělecké památky Prahy. Nové Město, Vyšehrad, Vinohrady (Praha 1). Praha, 87-88.

Podliska, J. 2013: Příspěvek archeologie k poznání podoby kaple Božího Těla na Karlově náměstí v Praze. Staletá Praha 29, 2013/2, 2 - 20.

Komentář: -

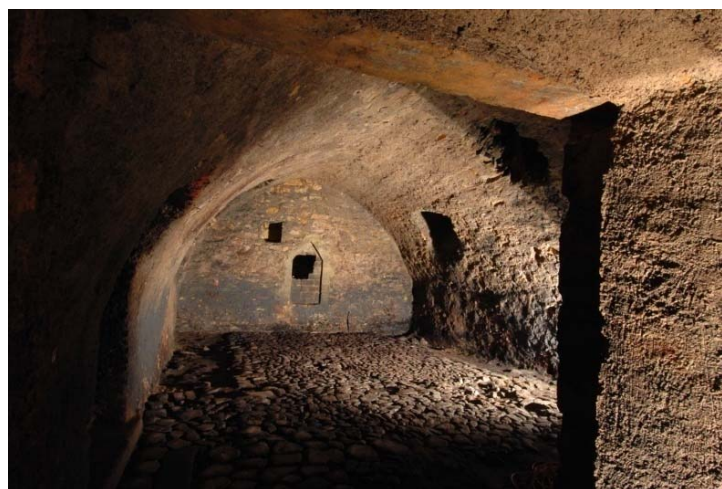
Rozloha: 7336 m²

Zpracoval: PhDr. Jaroslav Podliska, Ph.D., NPÚ HMP

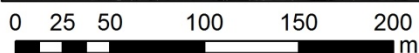
Nemovité kulturní památky v Praze

evidence , monitoring

Na území Prahy celkem 25 kulturních památek tzv. „archeologické stopy“



Definice archeologického potenciálu Hradiště Kralovice



Kategorizace archeologického významu ploch

legenda:

- zničené či trvale nepřístupné plochy
- plochy tvořené identifikovanými archeologickými objekty
- plochy s prokazatelnou přítomností archeologických objektů
- plochy zasažené recentními aktivitami s vysokou pravděpodobností výskytů archeologických terénů
- významné archeologické plochy

Zdroj: J. Hasil



Webový portál zprostředkování informací veřejnosti

Soubor Úpravy Zobrazení Historie Záložky Nástroje nápověda

Zimbra: Doručená pošta (3) Integrovaný informační systém...

hilly.smartgis.cz/~smetak/hrdlicka/1/index.html

Hledat

Nejnavštěvovanější Importováno z aplikac... NPÚ - Home Zimbra Web Client př... Jaroslav Podliska | Nati... Lidové noviny - předpl... http://hilly.smartgis.cz... Geoportal - City of Pra... http://mpp.praha.eu/... Identifikační a pozemk... towns.hiu.cas.cz Old Maps Online MapSearch Dvě Prahy

ČESKÁ VERZE | ENGLISH VERSION

Praha ARCHEOLOGICKÁ
INTEGROVANÝ INFORMAČNÍ SYSTÉM ARCHEOLOGICKÝCH PRAMENŮ PRAHY

TÉMATY PREZENTACE MANUÁLY ODKAZY

zadejte hledaný výraz

Základní informační text

Lorem ipsum dolor sit amet, consectetur adipiscing elit. Quisque non elit sed neque euismod convallis ut sed velit. Sed id mattis lacus. Ut cursus vestibulum congue. Quisque id massa luctus, laoreet sapien vel, vestibulum felis. Etiam pulvinar est eu ligula rutrum, vitae vulputate ante pretium. Duis bibendum justo eu lacus eleifend, in luctus ligula molestie. Aliquam tristique, nunc quis tristique rhoncus, ipsum dui tincidunt nunc, vitae lacinia velit dolor id turpis.

Phasellus cursus, mi in fringilla imperdiet, ipsum ex congue lacus, sed dapibus ligula lorem et augue. Etiam lobortis bibendum diam, et maximus lorem placerat a. In hac habitasse platea dictumst. Aenean rutrum sem quis lorem imperdiet, nec placerat massa volutpat. Nunc blandit ac purus et vehicula. Praesent tempus libero tortor, sit amet laoreet felis bibendum sit amet. Nulla a nisi eget nisi fringilla aliquam nec ut arcu. Donec bibendum consequat ligula sed euismod. Donec vulputate orci sit amet justo ultricies vestibulum. Suspendisse id felis eget massa convallis sodales sed sit amet arcu. Aliquam auctor aliquet massa, id imperdiet leo. Curabitur eleifend at sapien sit amet vestibulum. Suspendisse nisi orci, sagittis vel purus eu, tempus iaculis tellus.

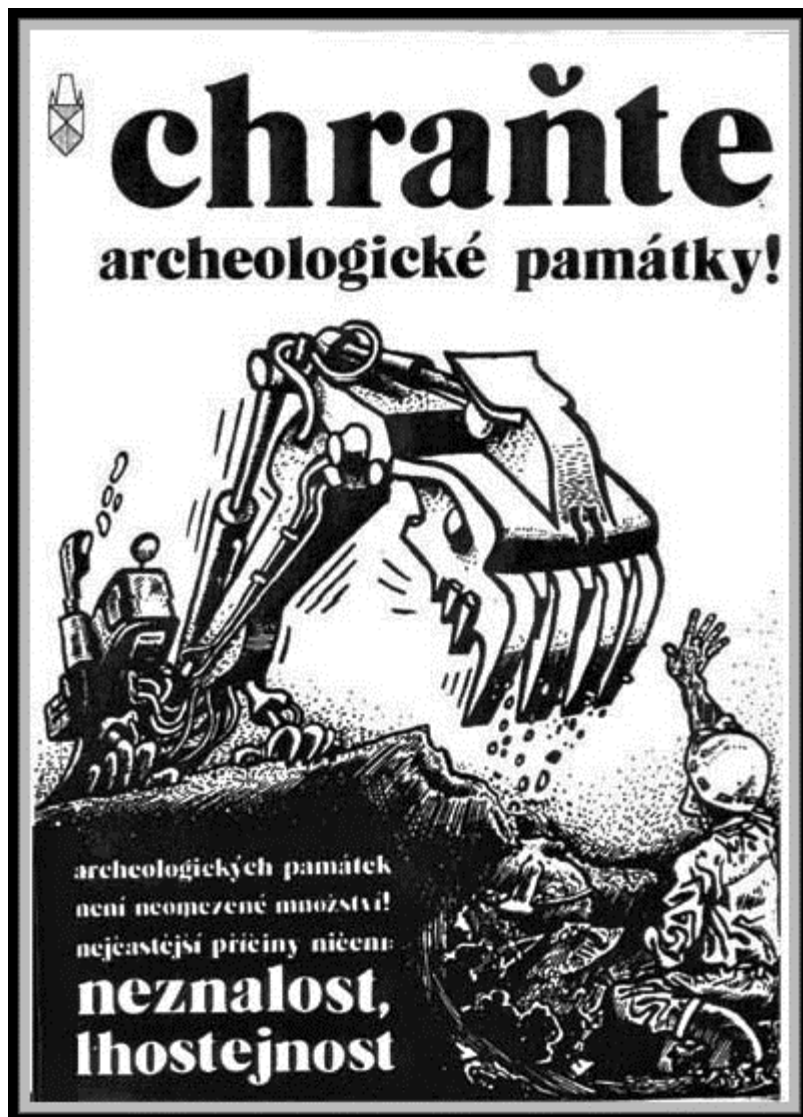
zkoumané plochy Praha archeologická za archeologií v Praze interdisciplinæ památková péče

CS 10:53 22.4.2015

Sen o výzkumu na Staroměstském náměstí



Autoři V. Žák a B. Neuberg 1980 - 1985



PhDr. Jaroslav Podliska, Ph.D.

Odbor archeologie

Národní památkový ústav,

územní odborné pracoviště v hl. m. Praze,

Na Perštýně 12/356, Praha 1 110 00

e-mail: podliska.jaroslav@npu.cz

NPÚ ÚOP HMP

<http://www.archeopraha.cz/>



NÁRODNÍ
PAMÁTKOVÝ
ÚSTAV

ÚZEMNÍ ODBORNÉ PRACOVIŠTĚ
V HLAVNÍM MĚSTĚ PRAZE