

co je projekt IIS_APP, k čemu a pro koho je určen?

- ❑ jde o projekt tvorby informačního systému archeologických pramenů Prahy, realizovaný společně Archeologickým ústavem AV ČR, Praha, v.v.i. a Národním památkovým ústavem, územní odb. pracoviště v hl. m. Praze

cíle projektu:

- ❑ zpřístupnit informace o rozsahu a výsledcích archeologického studia Prahy odborné i nejširší veřejnosti a umožnit tak efektivní hospodaření s archeologickou částí kulturního dědictví
- ❑ vytvořit obecně využitelný průběžně aktualizovatelný a on line dostupný GIS pro archeologické prameny z intravilánů historických sídel (1:1000)
- ❑ propojit data ze stávajících evidenčních obecných i specializovaných oborových databází (IDAV, ADČ_AMČR, CZAG, MADB aj.) v jeden celek a umožnit tak jejich efektivní využívání

tematické zaměření a cílové skupiny projektu:

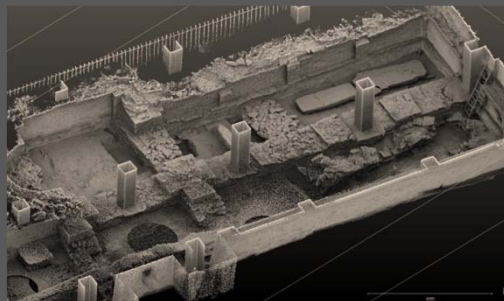
- ❑ VĚDA – PAMÁTKOVÁ PÉČE – ODBORNÁ VEŘEJNOST – LAICKÁ VEŘEJNOST

východiska projektu

1 – Praha jako archeologická lokalita

mimořádné postavení Prahy mezi archeologickými lokalitami

- ❑ dlouhodobá – více jak 1000letá kontinuita sídelního vývoje metropole
- ❑ mocnost a komplikovanost historického souvrství a jeho vývoj
- ❑ rozmanitost přírodního prostředí (vývoj osídlení, surovinové zdroje)
- ❑ rozsáhlý a rozmanitý fond archeologického movitého i nemovitého kult. dědictví odpovídající významu Prahy od jejích počátků do novověku
- ❑ výjimečné prezentace archeologických památek *in situ*



východiska projektu

2 - archeologie v historickém jádru Prahy

počátky výzkumu a vývoj do 70. let 20. století

- ❑ vědecky koncipovaný systematický výzkum – od 20. let 20. století
- ❑ mimořádná aktivita a významný podíl MHMP a jeho Památkového sboru na koncepci a zajišťování archeologické památkové péče v meziválečném období (VÝZKUM – DOKUMENTACE – OCHRANA – PREZENTACE) a to od organizace terénních prací, přes zajišťování jejich finančního krytí až po profesionální dokumentaci měřičskou i fotografickou
- ❑ komisionální a meziinstitucionální garance koncepce i realizace výzkumů



od r. 1969 Pražská archeologická komise (KOORDINACE – KONCEPCE)

- ❑ prudký nárůst stavebních aktivit (budování městské infrastruktury) a nezbytnost celoplošného zajišťování záchrany archeologických pramenů

současný stav archeologického poznání na území PPR

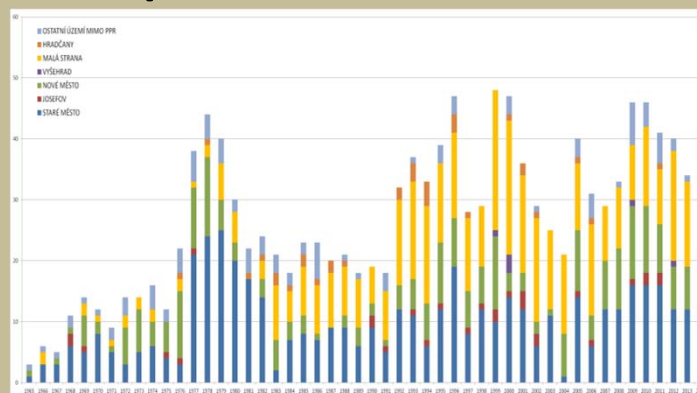
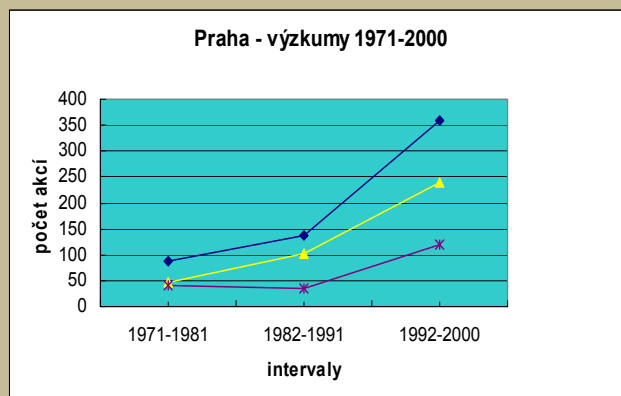
- ❑ extrémní nárůst akcí od 2. pol. 80. let
- ❑ vzestup počtu oprávněných archeologických institucí působících v Praze včetně jejího historického jádra – 4 státní, 2 krajské, 7 nestátních



ÚZEMNÍ ODBORNÉ PRACOVISŤE
V HLAVNÍM MĚSTĚ PRAZE

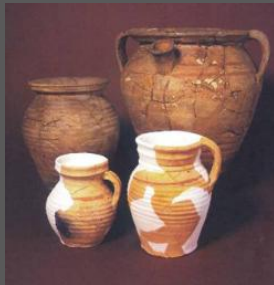


- ❑ minimální procento detailně vyhodnocených nálezových situací
- ❑ dílčí publikace a prezentace
- ❑ Archeologická databáze Čech – pro PPR ca 2800 záznamů o ZAV (chybí ca 1/3)

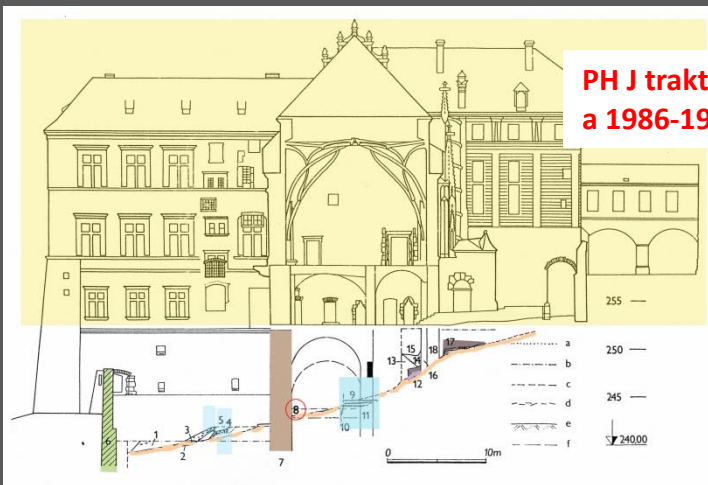


NPÚ, ÚOP HMP,
vývoj ZAV 1965-2014

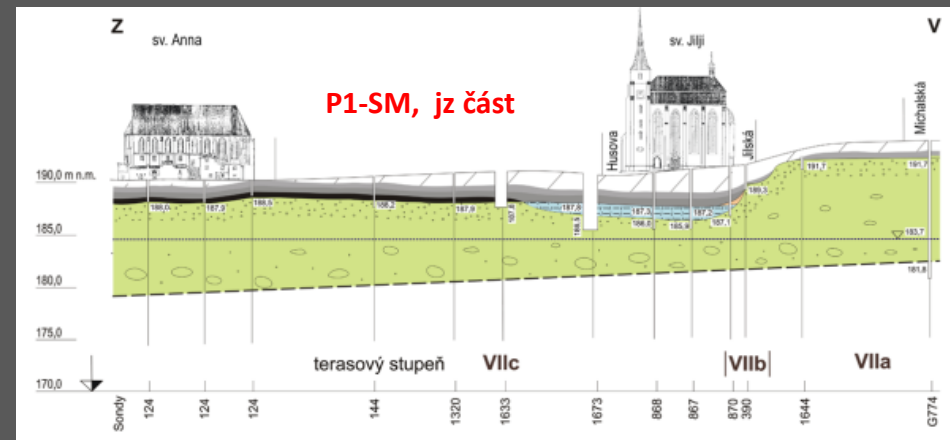
3 - Praha současnosti a archeologie



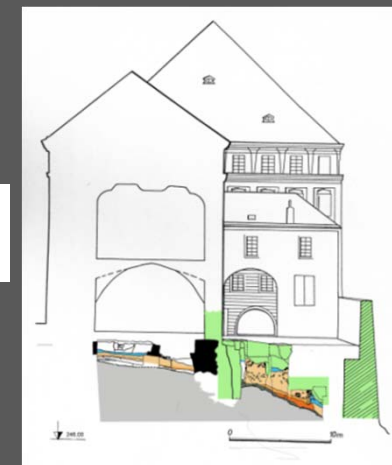
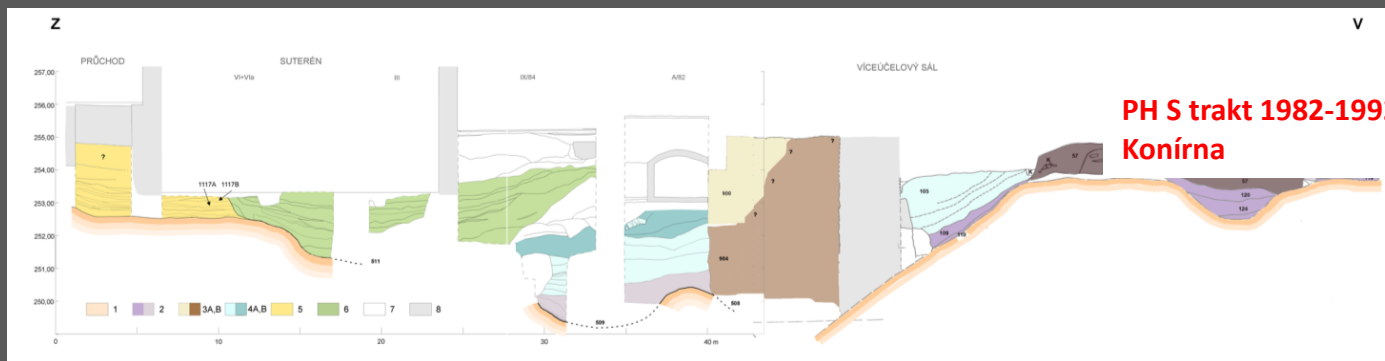
- rozsah výzkumů a mimořádného nálezového fondu dlouhodobě přesahuje kapacitní možnosti oboru ; současně s rozvojem exaktních věd roste finanční náročnost kvalifikovaného vyhodnocení pramenů



PH J trakt – 193....
a 1986-1992



o co usilujeme?

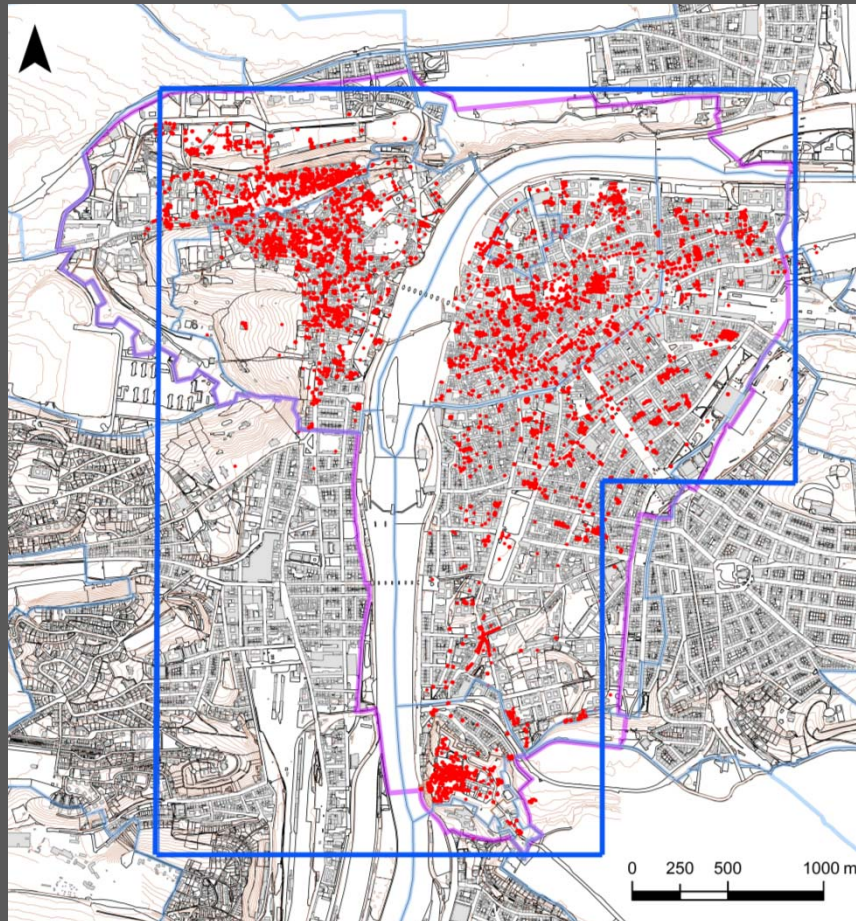


rekonstrukce a prezentace minulosti

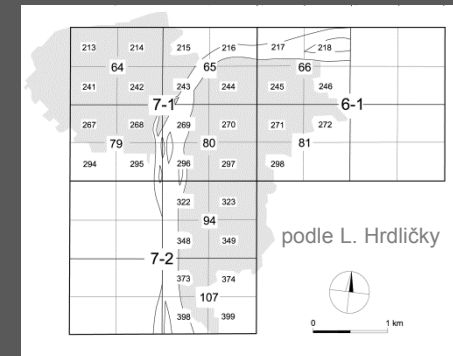
- rekonstrukční generální řezy – události a jejich vývoj
- predikce a systematické sledování témat a jevů
- mezioborový výzkum a kooperace, prezentace
- kvalifikované zdůvodnění ochrany kulturního dědictví



Mapa archeologických dokumentačních bodů na území PPR - MABD

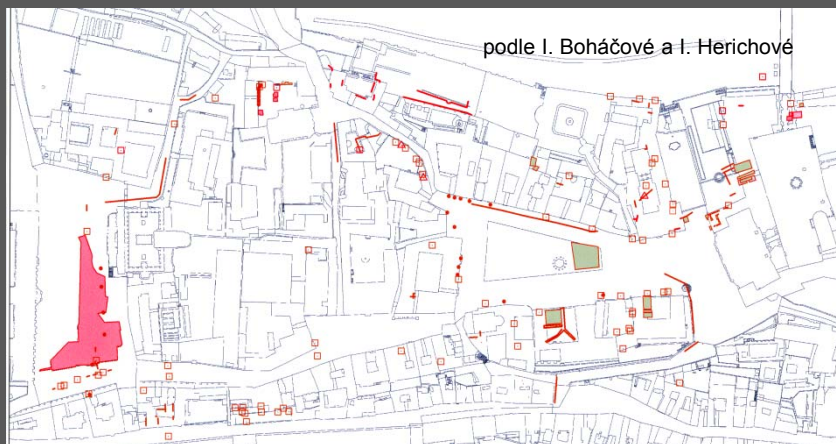


- základní východisko IIS_APP
- poskytuje základní údaje o výzkumech
- je využitelná pro oblast vědy, památkové péče i popularizaci



MABD

- obsahuje základní identifikační informace ke každému ADB
- nově propojeno s revidovanými odbornými daty



4 – koncepce a obsah IIS_APP

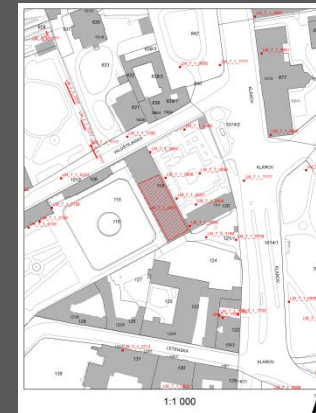


VĚDA – PAMÁTKOVÁ PÉČE – VEŘEJNOST – informace a prameny on line

□ ZKOUMANÉ PLOCHY (v měřítku katastrální mapy)



The screenshot shows the website 'Praha ARCHEOLOGICKÁ' with a navigation menu including 'TÉMATK', 'PREZENTACE', 'MANUÁLŮ', and 'ČLÁNKŮ'. The main content area features a large map of Prague with red highlights indicating archaeological sites. Below the map, there are five colored buttons: 'zkoumané plochy' (red), 'Praha archeologická' (yellow), 'za archeologii v Praze' (blue), 'interdisciplinár' (brown), and 'památková péče' (green). The website also includes a search bar and a language selector for 'ENGLISH VERSION'.



sekce pro odbornou archeologickou a nearcheologickou veřejnost
prezentace detailních prostorových i odborných dat a obrazové dokumentace
(aktualizace interním oborovým on line systémem)

VĚDA – PAMÁTKOVÁ PÉČE – VEŘEJNOST – informace a prameny on line

☐ PRAHA ARCHEOLOGICKÁ

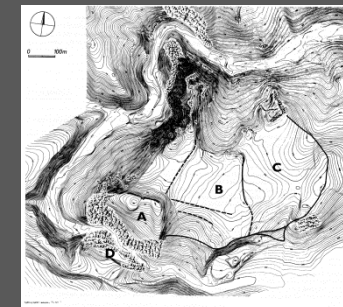


sekce pro odbornou i širokou veřejnost

památky *in situ* – architektura – rekonstrukční areály – nálezový fond

VĚDA – PAMÁTKOVÁ PÉČE – VEŘEJNOST – informace a prameny on line

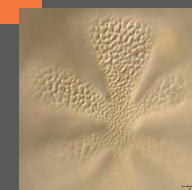
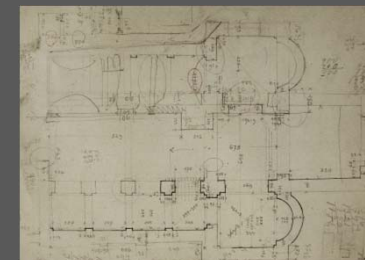
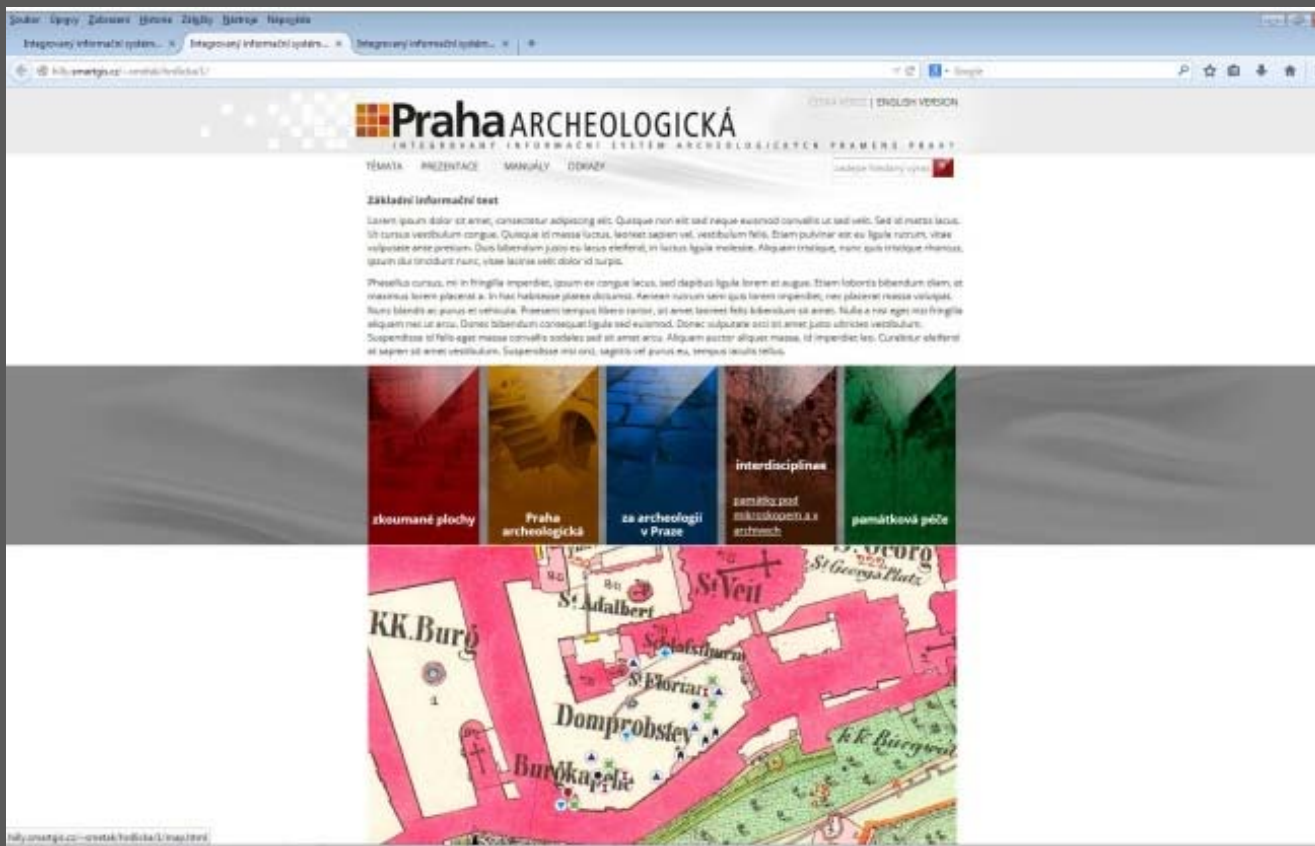
☐ ZA ARCHEOLOGÍÍ V PRAZE



sekce pro širokou veřejnost - nabídka turisticky atraktivních archeologických míst v PPR i mimo ni , doplněno výběrem několika různě náročných tras

VĚDA – PAMÁTKOVÁ PÉČE – VEŘEJNOST – informace a prameny on line

☐ INTERDISCIPLINAE



sekce pro odbornou veřejnost
prameny mezioborového výzkumu, evidence realizovaných analýz, archivní zdroje

VĚDA – PAMÁTKOVÁ PÉČE – VEŘEJNOST – informace a prameny on line

❑ PAMÁTKOVÁ PÉČE: informace z oblasti památkové péče

The screenshot displays the website for 'Praha ARCHEOLOGICKÁ', an integrated information system for archaeological sources in Prague. The page features a navigation menu with options like 'TÉMATÁ', 'PREZENTACE', 'MANUÁLY', and 'ODKAZY'. Below the menu is a section titled 'Základní informační text' containing placeholder text. A horizontal banner below the text highlights five key areas: 'zkoumané plochy', 'Praha archeologická', 'za archeologii v Praze', 'interdisciplinár', and 'památková péče' (with the subtext 'co a jak je v Praze chráněno'). At the bottom, a map of Prague shows several heritage sites highlighted in green, labeled with numbers 45, 46, 47, 49, and 50.

VĚDA – PAMÁTKOVÁ PÉČE – VEŘEJNOST – informace a prameny on line

5 – zdroje dat

MADB, DKMP, archivní, mapové a datové podklady ARÚP, NPÚ ÚOP MHP, MMP, Archaia Praha, nově vznikající data a data dalších kooperujících institucí

sekce ZKOUMANÉ PLOCHY:

MADB, koncepce L. Hrdlička (ARÚ Praha, propojení s AMČR)

sekce PRAHA ARCHEOLOGICKÁ:

nově vzniklá data a stávající oborové zdroje

sekce ZA ARCHEOLOGII V PRAZE:

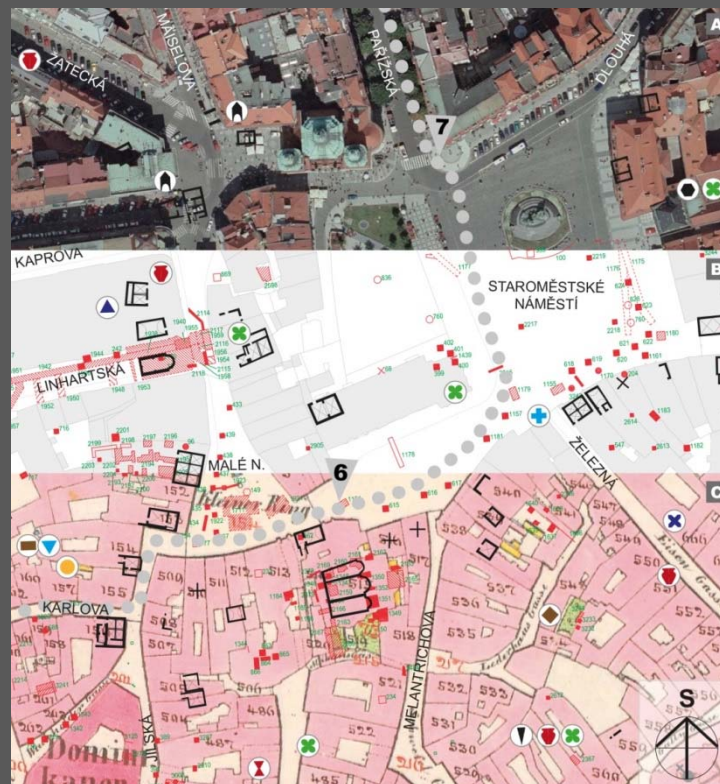
oborová data, veřejné mapové zdroje

sekce INTERDISCIPLINAE:

nová data a oborové zdroje oprávněných archeologických organizací a kooperujících neoborových institucí z oblasti přírodních a historických věd a hl. m Prahy

sekce PAMÁTKOVÁ PÉČE:

oborové zdroje (NPÚ g. ř., NPÚ ÚOP HMP)



nejpozději v r. 2017 na:

**praha-archeologicka.cz a
praha-archeologicka.eu**

zpracováno s využitím dokumentů archivu ARÚ, AV ČR, Praha, v.v.i.,

Archivu hl. m. Prahy, projektové dokumentace IIS_APP a dalších podkladů NPÚ ú.o.p. Praha, Muzea hl. m. Prahy, Archaia Praha, o.p.s., a Institutu plánování a rozvoje hl. m. Prahy