

Borta z pohřebních šatů jedné z českých královen zhotovená technikou tkaní na destičkách

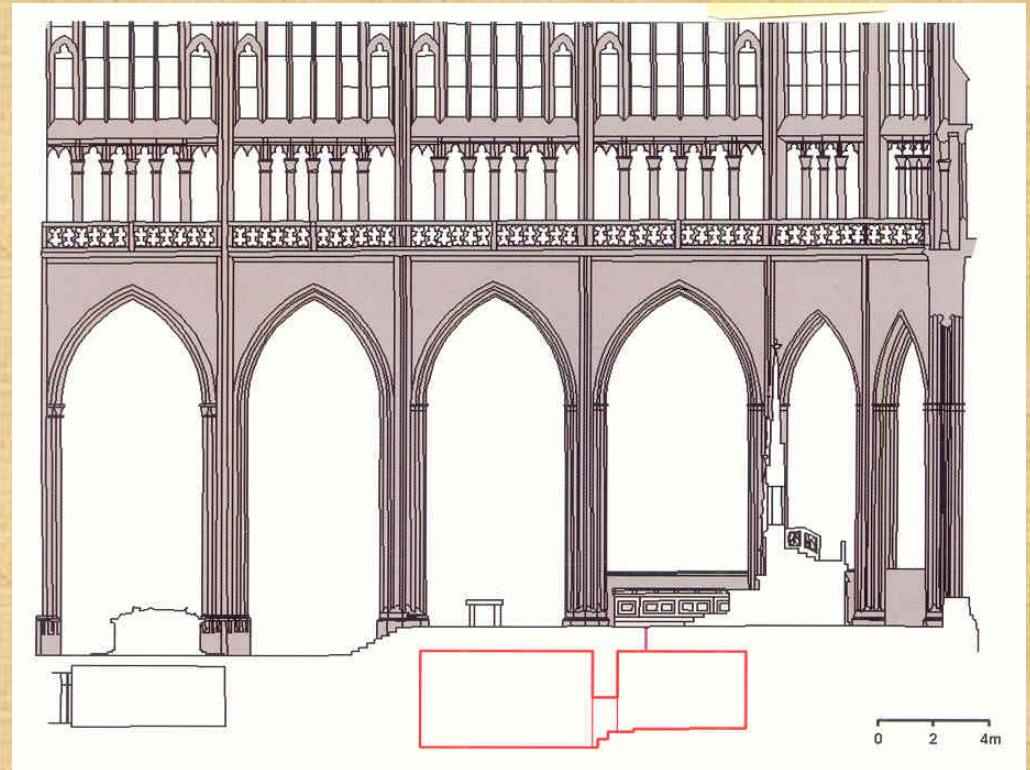


**Milena Bravermanová, SPH
Helena Březinová, ARÚ AV ČR Praha, v.v.i**

Nálezové okolnosti

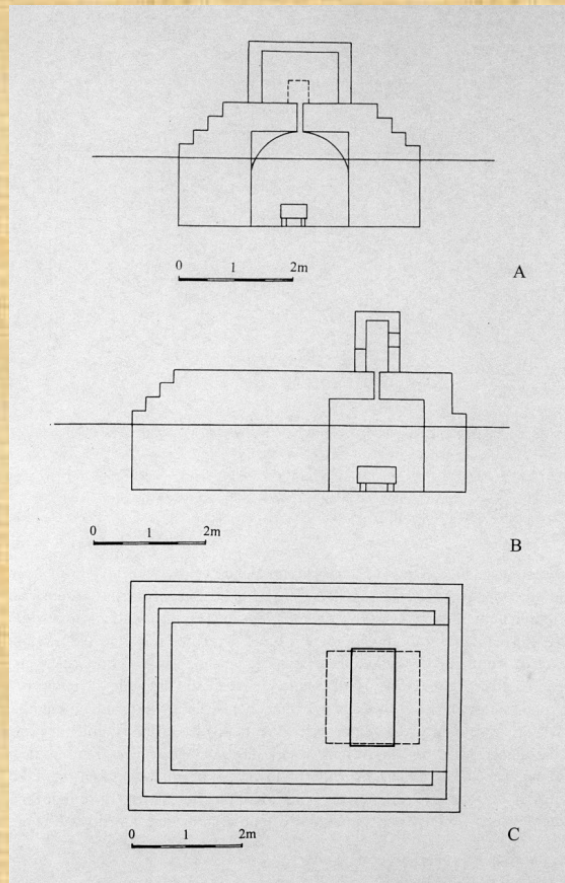
Stará královská krypta,
kolem roku 1350

Vzájemná poloha Staré a Nové
královské krypty v profilu katedrály

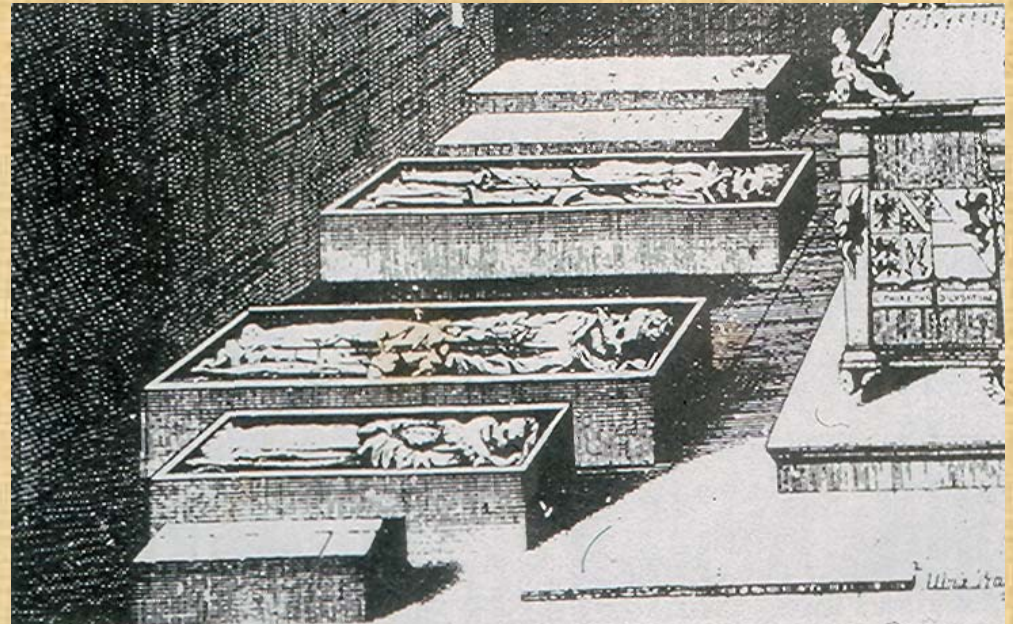


Nálezové okolnosti

Půdorys Nové královské
krypty, stav k roku 1580



Grafika z 18. století zachycující
uspořádání ostatků v Nové královské
kryptě



Nálezové okolnosti

Současný stav Nové královské krypty

Fotografie z roku 1925
z Nové královské krypty



Inventář rakve českých královen



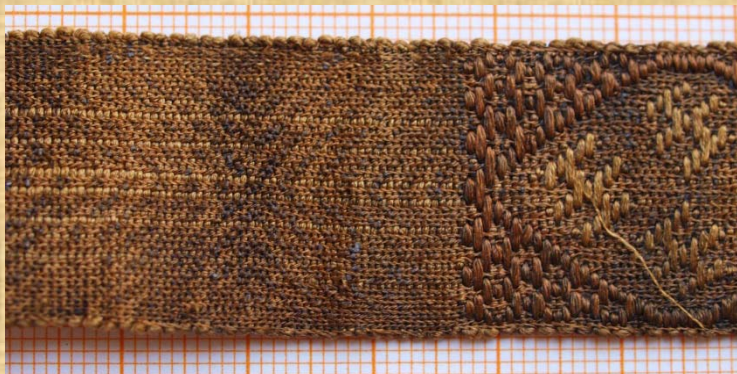
Šaty Anny Svídnické (?)



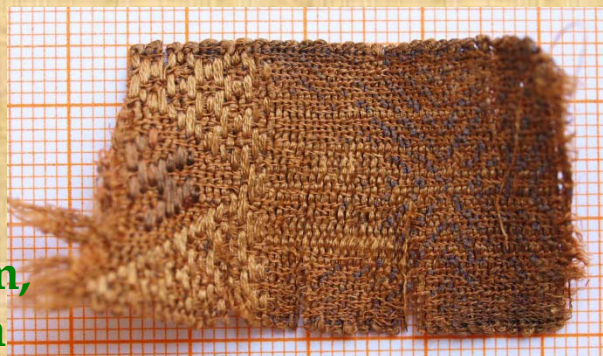
Rouška a živůtek z šatů Anny Falcké (?)



Fragmenty hedvábné borty utkané na destičkovém stavu za pomoci 45 tkacích destiček



Fragment 1:
délka 315 mm,
šířka 24 mm



Fragment 2:
délka 40 mm,
šířka 25 mm



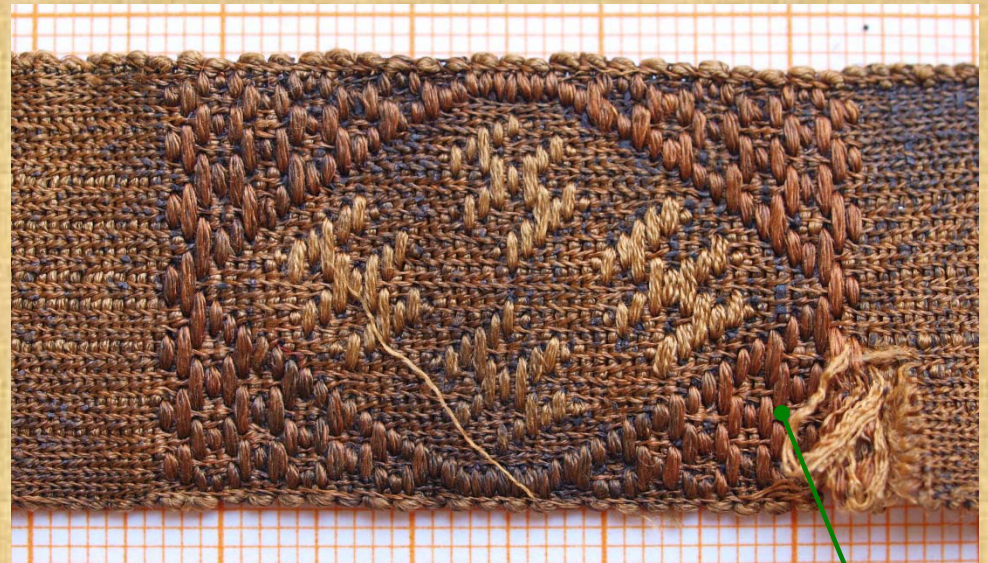
Fragment 3:
délka 29 mm,
šířka 24 mm



Fragment 4:
délka 23 mm,
šířka 25 mm

Fragmenty hedvábné borty

Jednoduchá struktura
tkanice zhotovená tkaním
na destičkách

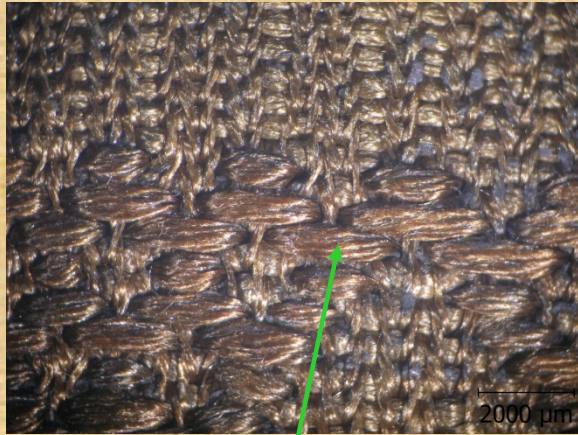


Vzorující hedvábný útek tvořící
geometrický obrazce ve tvaru
kosočtverce se čtyřmi svastikami uvnitř

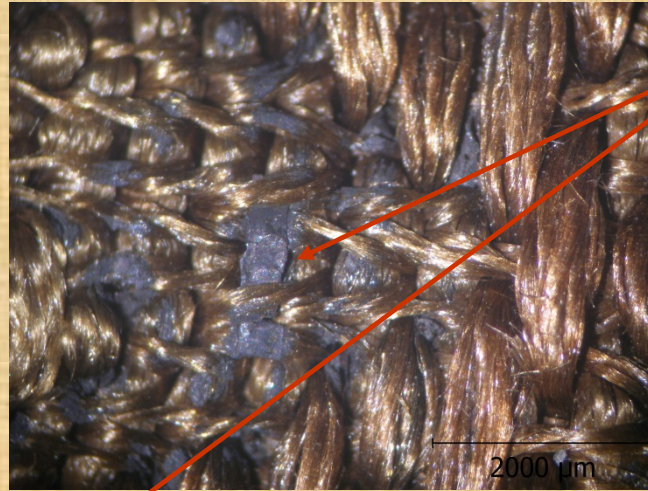
Negativní otisky
vzorování zlatým útkem
ve tvaru lomených linií a
sdružených kosočtverců



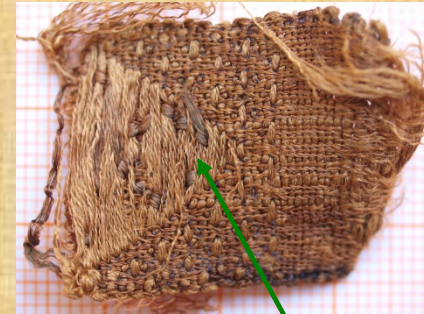
Fragmenty hedvábné borty



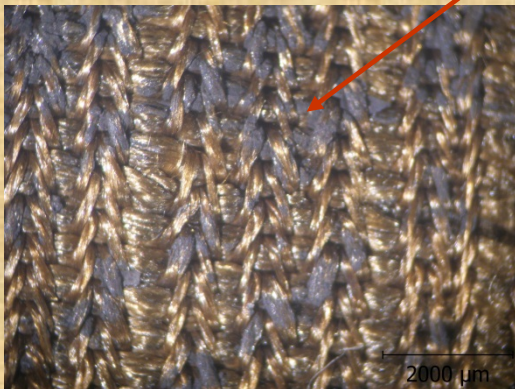
Silné nitě
vzorujícího
hedvábného
útku



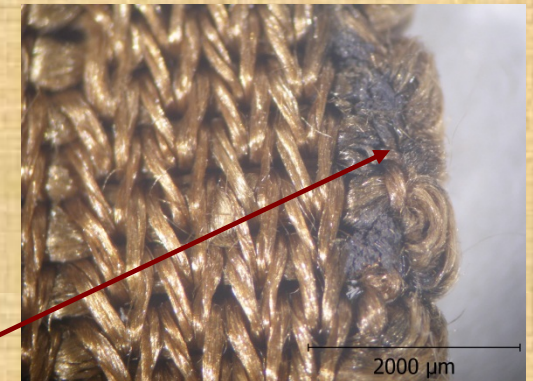
Černé pozůstatky
zlatého
vzorujícího útku



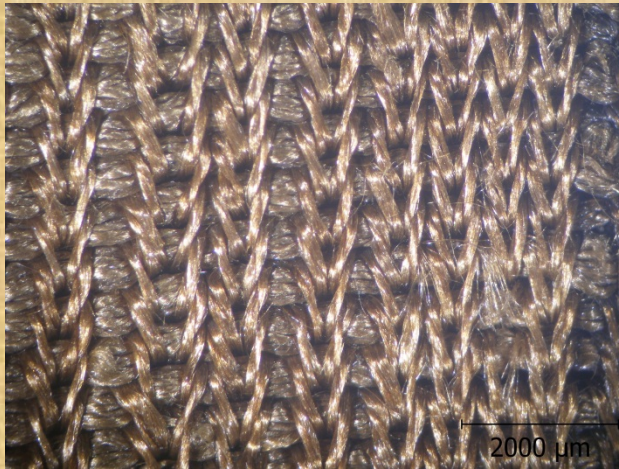
Rubová strana s
flotujícími nitěmi
vzorujícího
hedvábného útku



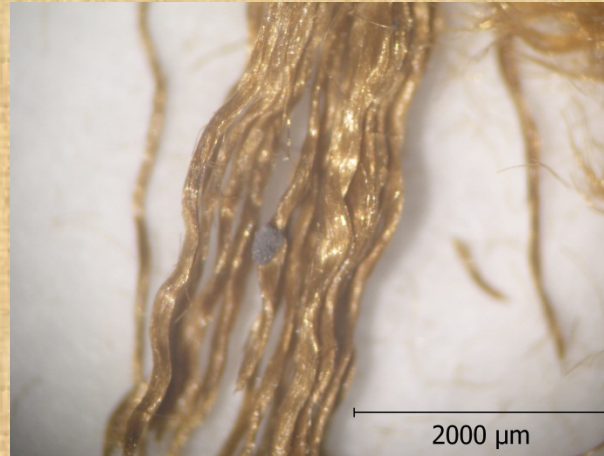
Pevný boční okraj tkanice



Fragmenty hedvábné borty



Osnovní hedvábné nitě –
zákrut 2z/S, síla 188 μ



Útkové
hedvábné nitě
– silný pramen
až 20
jednoduchých
nití se
zákrutem S,
síla 520 μ



Zlatý útek ve formě úzkého
pásku pozlacené zvířecí
kůžičky, síla 400 μ

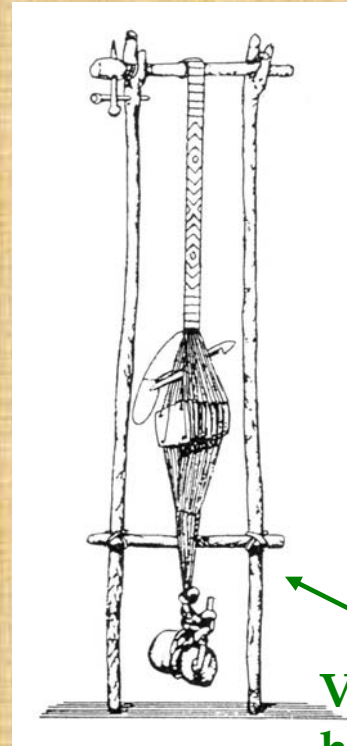


Vzorující
hedvábné útkové
nitě – 4 neseskané
nitě se zákrutem
2z/S, síla 684 μ

Technika tkaní na destičkách

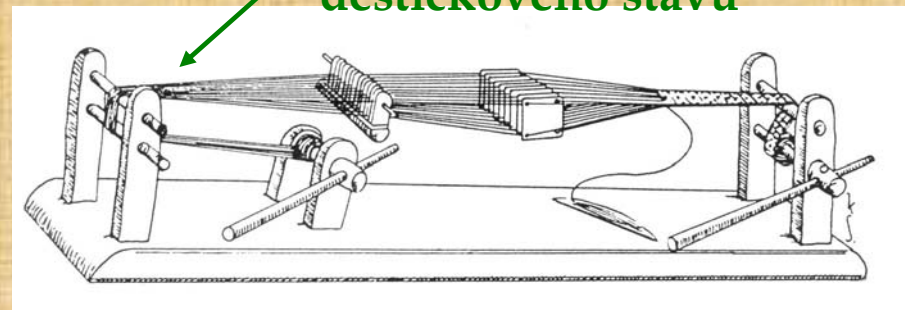


Vyobrazení tkaní na destičkovém stavu
(Manuscript Ludolph of Saxony's Vita Christi, 1490)



Tkací destičky se čtyřmi rohovými otvory pro protažení osnovních nití

Vertikální a horizontální varianta destičkového stavu



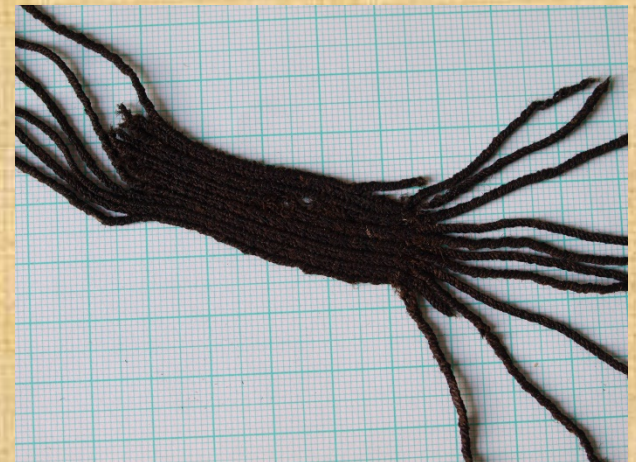
Nálezy tkanic utkaných na destičkách



Mirkovice-Zahrádka,
halštát, nejstarší u nás
dochovaný fragment
tkanice zhotovené na
destičkách

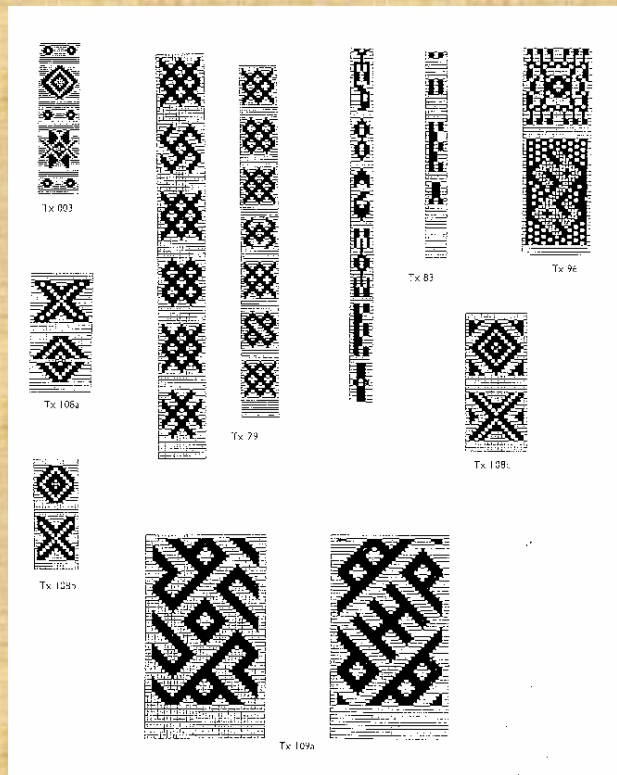


Řepov, doba římská

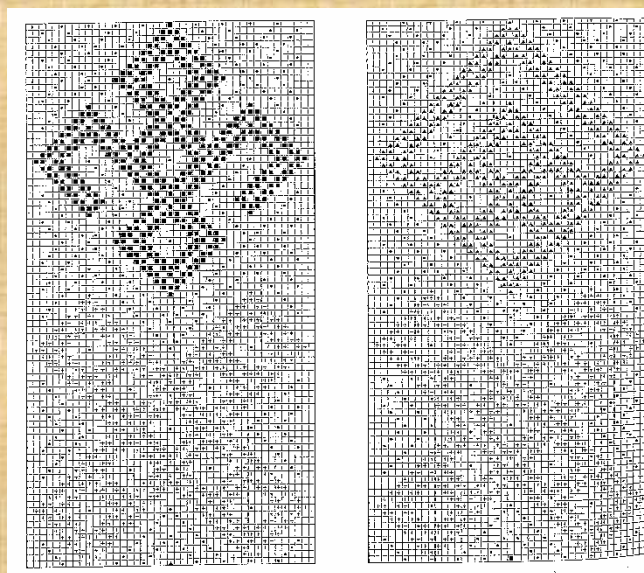


Plzeň, Perlová ulice, 15. století

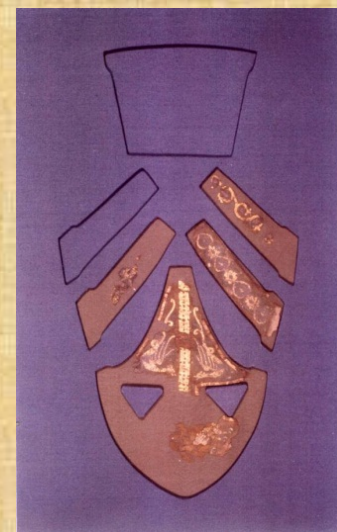
Nálezy tkanic s přidanými útky



Praha Hrad, Chrámový poklad



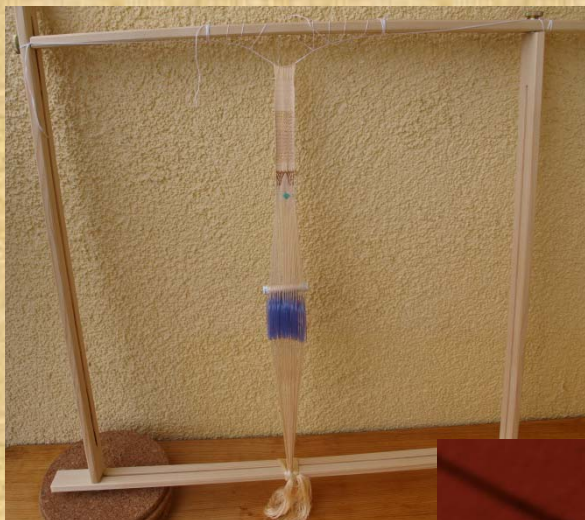
Vídeň, Museum für Angewandte Kunst



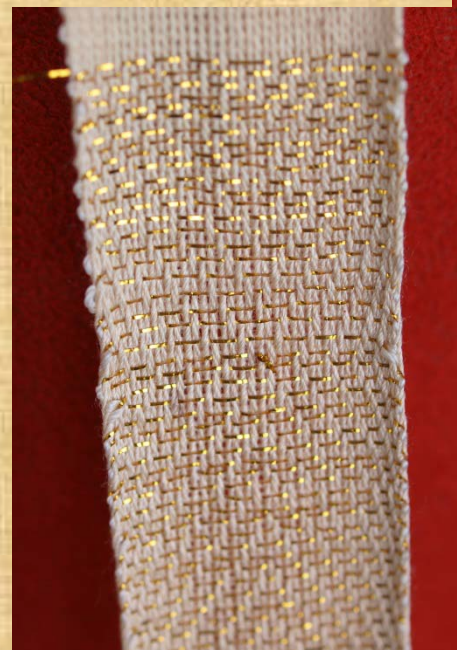
Praha Hrad, Chrámový poklad

St. Trudien, Church
Onze -Lieve-Vrouw
Hemelvaart

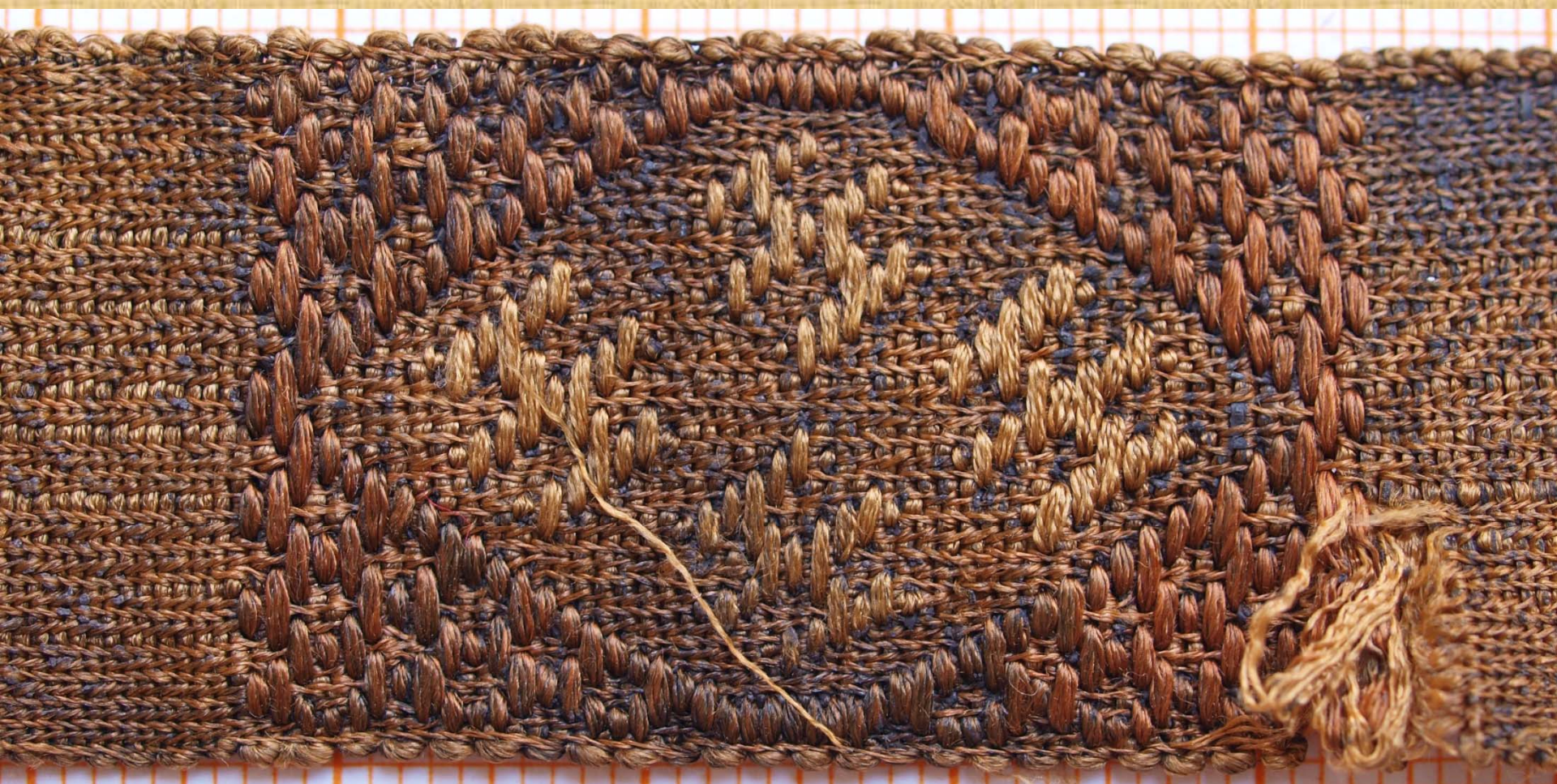
Zhotovení napodobeniny tkanice



Tkaní na destičkách



Technika vkládání
přidaného zlatého
a hedvábného
vzorujícího útku



Děkujeme za pozornost!