

---

FZÚ

# NOVÝ PAVILON V ULICI NA SLOVANCE

Odhad nákladů 01

Gleeds Česká republika, s.r.o.  
Konviktská 30  
110 00 Praha 1  
Tel.: +420 222 899 111  
Fax: +420 224 236 888  
E-mail: [gleeds.prague@gleeds.cz](mailto:gleeds.prague@gleeds.cz)  
[www.gleeds.cz](http://www.gleeds.cz)

## Obsah

<b>1. Rekapitulace odhadu nákladů .....</b>	<b>2</b>
<b>2. Předpoklady pro kalkulaci .....</b>	<b>3</b>
<b>3. Rozklad odhadu nákladů .....</b>	<b>4</b>
<b>4. Příloha A: Výkresová dokumentace –Studie .....</b>	<b>9</b>

## ODHAD NÁKLADŮ NA NOVÝ PAVILON NA SLOVANCE

Část stavby		Celkem
1.	Spodní stavba	16 968 981 Kč
2.	Vrchní stavba	19 322 248 Kč
3.	Obvodové konstrukce	2 374 390 Kč
4.	Vnitřní dělící konstrukce	13 363 750 Kč
5.	Úpravy povrchů a skladby	9 068 648 Kč
6.	Vybavení	1 390 000 Kč
7.	Technické zařízení budov	41 088 782 Kč
8.	Venkovní práce, Inženýrské objekty	7 328 862 Kč
9.	Demolice	2 735 520 Kč
10.	Komplexní zkoušky, DSPS a úklid ČP	1 645 475 Kč
Celková cena za stavební práce (bez VRN, rezervy a DPH)		115 286 656 Kč
	VRN (5%)	5 764 333 Kč
Celková cena za stavební práce (včetně VRN)		121 050 989 Kč
	Rozpočtová rezerva (10%)	12 105 099 Kč
Celková cena za stavební práce (včetně rezervy)		133 156 088 Kč

Předpoklady pro kalkulaci:

- Cenová úroveň 1Q 2016.
- Ceny jsou uvedeny bez DPH.
- Odhad nákladů nezahrnuje případnou inflaci a nárůst cen na stavebním trhu do doby realizace.
- Odhad nezahrnuje náklady na vyvolané investice z územního řízení a stavebního povolení.
- Odhad neobsahuje náklady na inženýrskou a projektovou činnost, akviziční náklady, cenu pozemku, právní služby, marketing, apod.
- Odhad nezahrnuje archeologický průzkum, přípravné a průzkumné práce, a náklady na dekontaminaci.
- Odhad obsahuje pouze stavební náklady bez vybavení nábytkem, interiérovými doplňky, AV technikou a aktivními prvky datové sítě
- Odhad neobsahuje náklady na technologické nebo laboratorní vybavení FZÚ jako refrigerátory, digestoře, lahve na technické a hořlavé plyny, apod.
- Odhad obsahuje náklady na páteřní a lokální rozvody pro technické a hořlavé plyny bez případných koncových zařízení.
- V odhadu jsou uvažována a kalkulována okna pouze v prostorech pracoven a učeben, v ostatních prostorech nejsou uvažována.
- Odhad nákladů na přípojky je proveden pouze jako hrubý odhad (rezerva), jelikož nejsou známy přípojná místa. Odhad zahrnuje rezervu ve výši 1,3mil. Kč na přípojky elektřiny, plynu, vodovodu, kanalizace a optického kabelu.
- Odhad nákladů na demolice objektů je proveden pouze jako hrubý odhad (rezerva) na základě fotomapy z internetu. Odhad zahrnuje rezervu ve výši 400tis.Kč na hlavní demolice a 200tis.Kč na vyklizení objektů.
- V odhadu není zahrnut náklad na dusíkové a heliové hospodářství, který není zakreslen v dokumentaci. Tento objekt je uveden v textu "Specifikace požadavků na budovu" od FZÚ z listopadu 2015. Doporučujeme zahrnout rezervu cca 2mil.Kč na stavební práce na tento objekt pokud bude požadován FZU.

## ODHAD NÁKLADŮ

## 1. Spodní stavba

Hlavní objekt

1.1	Výkop	3 287 307 Kč
1.2	Zajištění stavební jámy	300 000 Kč
1.3	Základová žb. deska (tl. 0,55m)	5 235 288 Kč
1.4	Podkladní vrstva (0,2m)	1 008 803 Kč
1.5	Hydroizolace	1 739 316 Kč
1.6	Tepelná izolace podzemních žb.stěn	2 107 270 Kč
1.7	Základové žb. stěny (tl. 0,5m)	3 170 739 Kč

Propojovací krček

1.8	Výkop	21 420 Kč
1.9	Zajištění stavební jámy	20 000 Kč
1.10	Základová žb. deska (tl. 0,55m)	41 234 Kč
1.11	Podkladní vrstva (0,2m)	13 804 Kč
1.12	Hydroizolace	23 800 Kč

---

1. Spodní stavba celkem	16 968 981 Kč
-------------------------	---------------

## 2. Vrchní stavba

Hlavní objekt

2.1	Stropní žb.deska (tl. 0,25m)	7 327 559 Kč
2.2	ŽB. sloupy (0,5x0,25m a 0,25x0,25m)	224 815 Kč
2.3	Vnitřní žb. stěny (tl. 0,3m)	2 823 355 Kč
2.4	Obvodové zdivo (tl. 0,36m)	7 079 486 Kč
2.5	Žb. rameno schodiště	180 000 Kč
2.6	Žb. mezipodesta a podesta schodiště	96 000 Kč
2.7	ŽB. základy pro kompresory (antivibrační uložení)	150 000 Kč
2.8	Žb. výtahová šachta	300 000 Kč
2.9	Dilatace	200 000 Kč

Propojovací krček

2.10	Stropní žb.deska (tl. 0,25m)	142 234 Kč
2.11	Obvodové zdivo (tl. 0,36m)	618 800 Kč
2.12	Žb. schodiště	30 000 Kč
2.13	Napojení krčku na stávající objekt (probourání stěn, osazení dveří, úklid)	150 000 Kč

**2. Vrchní stavba celkem 19 322 248 Kč**

**3. Obvodové konstrukce**

Hlavní objekt

3.1	Střešní plášť	2 236 310 Kč
3.2	Rezerva na klempířské konstrukce	100 000 Kč

Propojovací krček

3.3	Střešní plášť	38 080 Kč
-----	---------------	-----------

**3. Obvodové konstrukce celkem 2 374 390 Kč**

**4. Vnitřní dělicí konstrukce**

Hlavní objekt

4.1	Sádkartonové příčky s povrchovou úpravou	4 908 750 Kč
4.2	Jednokřídlé dveře	3 150 000 Kč
4.3	Dvoukřídlé dveře	2 340 000 Kč
4.4	Jednokřídlé dveře do čistých prostor (ČP a BL)	500 000 Kč
4.5	Dvoukřídlé dveře do čistých prostor (ČP a BL)	520 000 Kč
4.6	Okna v pracovnách a třídách (předpoklad 1,3x2m)	1 435 000 Kč
4.7	Požární ucpávky	250 000 Kč
4.8	Rezerva na zámečnické konstrukce	200 000 Kč

Propojovací krček

4.9	Jednokřídlé dveře	60 000 Kč
-----	-------------------	-----------

**4. Vnitřní dělicí konstrukce celkem 13 363 750 Kč**

**5. Úpravy povrchů a skladby**Hlavní objekt

5.1	Laboratorní podlaha	1 448 412 Kč
5.2	Antivibrační podlaha	1 545 147 Kč
5.3	Podlahy v ostatních prostorech	3 127 484 Kč
5.4	Podhledy v ČP	494 615 Kč
5.5	Podhledy v ostatních prostorech	2 269 100 Kč
5.6	Povrchy ve strojovně VZT	113 890 Kč

Propojovací krček

5.7	Podlaha	40 000 Kč
5.8	Povrché úpravy stěn	30 000 Kč

---

**5. Úpravy povrchů a skladby celkem** **9 068 648 Kč**
**6. Vybavení**

6.1	Čistící zóna před vstupem	140 000 Kč
6.2	Zatměnění	200 000 Kč
6.3	Orientační systém	400 000 Kč
6.4	Recepční pult, vybavení kuchyňky, vybavení šatny ČP	650 000 Kč

---

**6. Vybavení celkem** **1 390 000 Kč**
**7. Technické zařízení budov**

7.1	Vytápění a chlazení	7 252 379 Kč
7.2	Vzduchotechnika	10 330 684 Kč
7.3	Vodovod	857 642 Kč
7.4	Kanalizace a odpad	1 091 544 Kč
7.5	Čerpadlo splašků	80 000 Kč
7.6	Rozvody plynu	1 403 414 Kč
7.7	Elektroinstalce	6 861 133 Kč
7.8	Slaboproud, MaR, EZS, ACCESS, CCTV	4 678 045 Kč
7.9	Požárně bezpečnostní řešení	2 533 941 Kč
7.10	Zdravotechnické instalace	312 000 Kč
7.11	Trafostanice s rozvaděčem	1 800 000 Kč
7.12	DA, UPS	450 000 Kč
7.13	Vratné potrubí	186 000 Kč
7.14	Rezerva na vratné potrubí (např. na napojení na stávající rozvod)	100 000 Kč
7.15	Technické plyny (lokální rozvod)	1 480 000 Kč
7.16	Hořlavé plyny (lokální rozvod)	360 000 Kč

7.17	Odvody od digestoří	162 000 Kč
7.18	Rezerva na odvody digestoří (např. na filtry a armatury)	150 000 Kč
7.19	Výtah	1 000 000 Kč

---

7. Technické zařízení budov celkem 41 088 782 Kč

## 8. Venkovní práce, Inženýrské objekty

---

8.1	Rezerva na přípojky (elektrina, voda, plyn, kanalizace)	800 000 Kč
8.2	Rezerva na přípojku optického kabelu	500 000 Kč
8.3	Vjezd	200 000 Kč
8.4	Parkovací místa/příjezd	776 800 Kč
8.5	Chodníky	320 659 Kč
8.6	Zásobovací dvůr	1 728 000 Kč
8.7	Zpomalovací práh	80 000 Kč
8.8	Zátěžový trávnik	82 765 Kč
8.9	Přístřešek pro kola (cca 16m <sup>2</sup> )	130 000 Kč
8.10	Koje plyného hosp.	300 000 Kč
8.11	Vnější schodiště	990 000 Kč
8.12	Areálové osvětlení	300 000 Kč
8.13	Pokácení stávajících dřevin a revitalizace stávajících ploch	120 000 Kč
8.14	Dovoz ornice	650 639 Kč
8.15	Sadové úpravy, závlahový systém	350 000 Kč

---

8. Venkovní práce, Inženýrské objekty celkem 7 328 862 Kč



**9. Demolice**

9.1	Demolice stávajících objektů	400 000 Kč
9.2	Demolice stávajících pevných ploch	1 885 520 Kč
9.3	Odstranění stávajícího oplocení	50 000 Kč
9.4	Odvoz složeného materiálu v areálu	200 000 Kč
9.5	Rezerva na demolici/ odvoz/ odstranění materiálů ze stávajících objektů	200 000 Kč

---

9. Demolice celkem 2 735 520 Kč

**10. Komplexní zkoušky, DSPS a úklid ČP**

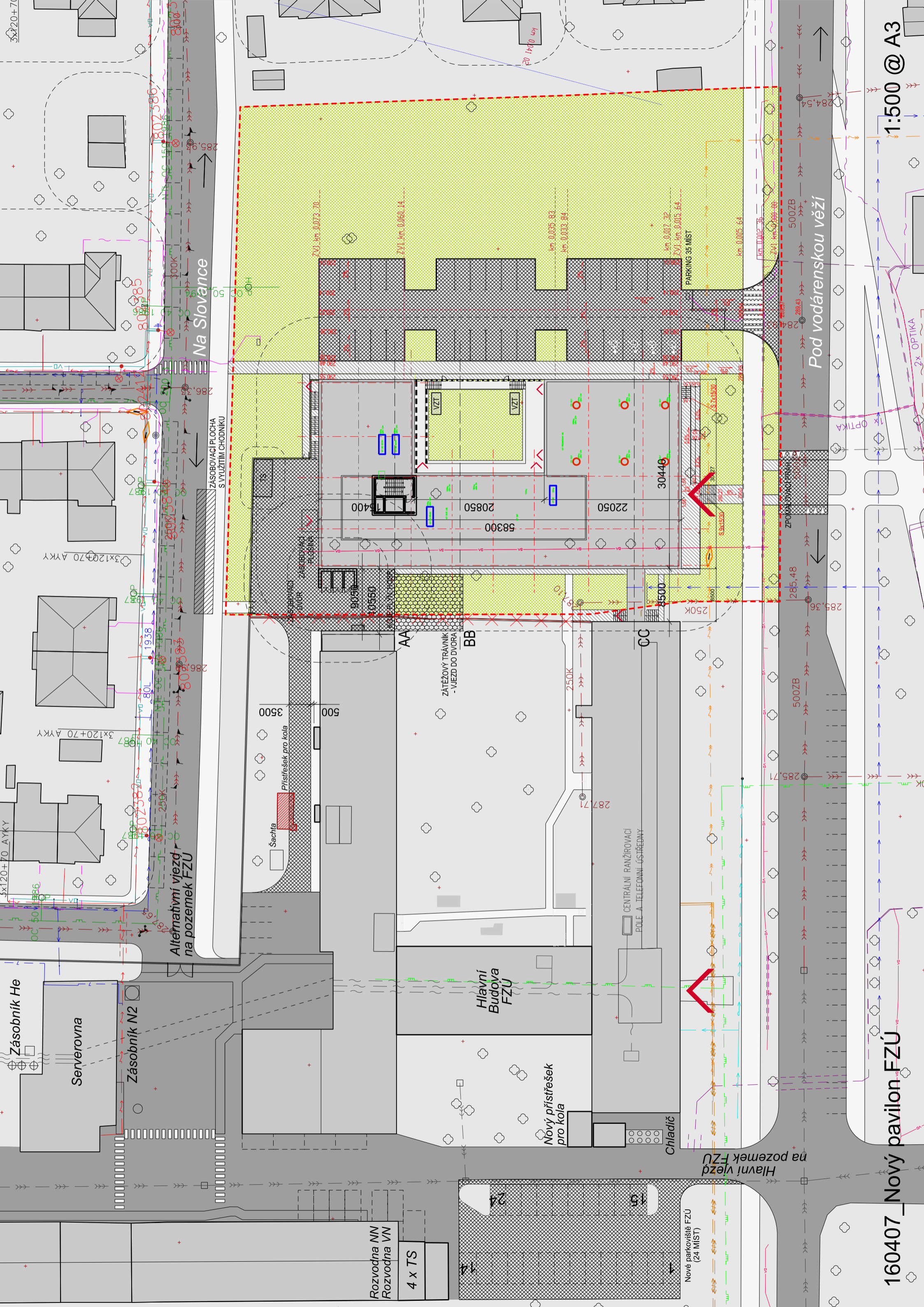
10.1	Úklid čistých prostor	145 475 Kč
10.2	Komplexní zkoušky a validace čistých prostor	1 000 000 Kč
10.3	Dokumentace skutečného provedení	500 000 Kč

---

10. Komplexní zkoušky, DSPS a úklid ČP celkem 1 645 475 Kč

## **Příloha A**

Výkresová dokumentace  
Studie



160407\_Nový pavilon FZU

1:500 @ A3

Hlavní vjezd na pozemek FZU

Pod vodárenskou věží

Alternativní vjezd na pozemek FZU

Rozvodna NN  
Rozvodna VN

4 x TS

Nové parkoviště FZU  
(24 MÍST)

Hlavní Budova FZU

Nový přístřešek pro kola

Chladič

CENTRÁLNÍ RANŽIROVACÍ POLE A TELEFONNÍ ÚSTŘEDNÝ

ZÁTĚŽOVÝ TRÁVNÍK - VJEZD DO DVORA

Šachta

Přístřešek pro kola

ZÁSOBOVACÍ PLOCHA S VYUŽITÍM CHODNÍKU

Na Slovance

Serverovna

Zásobník N2

Zásobník He

58300

20850

22050

30440

250K

285,48

500ZB

285,71

285,36

285,99

284,54

285,99

285,99

800P

800P

800P

800P

800P

800P

800P

800P

800P

800P

800P

800P

800P

800P

800P

800P

800P

800P

800P

800P

800P

800P

800P

800P

800P

800P

800P

800P

800P

800P

800P

800P

800P

800P

800P

800P

800P

800P

800P

800P

800P

800P

800P

800P

800P

800P

800P

800P

800P

800P

800P

800P

800P

800P

800P

800P

800P

800P

800P

800P

800P

800P

800P

800P

800P

800P

800P

800P

800P

800P

800P

800P

800P

800P

800P

800P

800P

800P

800P

800P

800P

800P

800P

800P

800P

800P

800P

800P

800P

800P

800P

800P

800P

800P

800P

800P

800P

# LEGENDA MÍSTNOSTÍ

LABORATOŘE



ZATEMNĚNÍ

PH

TECHNICKÉ PLYNY

AIRLOCK / ŠATNA



REFRIGERÁTOR

Dg DIGESTOŘ

SKLADY



He He VRATNÉ POTRUBÍ

HOŘLAVÉ PLYNY

P PRACOVNY



OB UČEBNY



STROJOVNY / IT UZEL



SEMINÁRNÍ MÍSTNOST



# SPECIÁLNÍ POŽADAVKY



1PP

Nový pavilon FZÚ\_160407

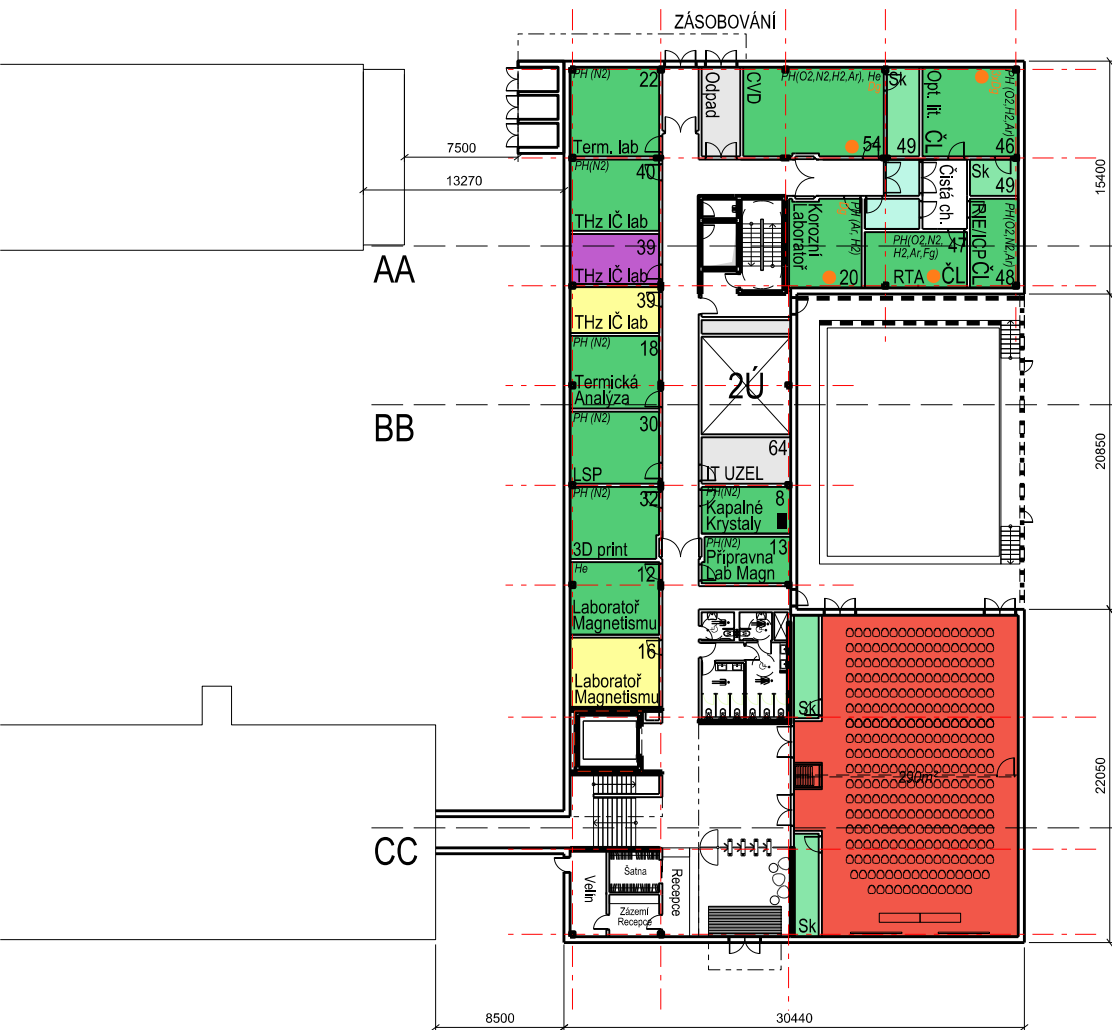
1:500 @ A4

# LEGENDA MÍSTNOSTÍ

LABORATOŘE						
AIRLOCK / ŠATNA						
SKLADY						
P PRACOVNY						
OB UČEBNY						
STROJOVNY / IT UZEL						
SEMINÁRNÍ MÍSTNOST						

# SPECIÁLNÍ POŽADAVKY

	ZATEMNĚNÍ	PH	TECHNICKÉ PLYNY
	REFRIGERÁTOR	Dg	DIGESTOŘ
He	He VRATNÉ POTRUBÍ	●	HOŘLAVÉ PLYNY



1NP

Nový pavilon FZÚ\_160407

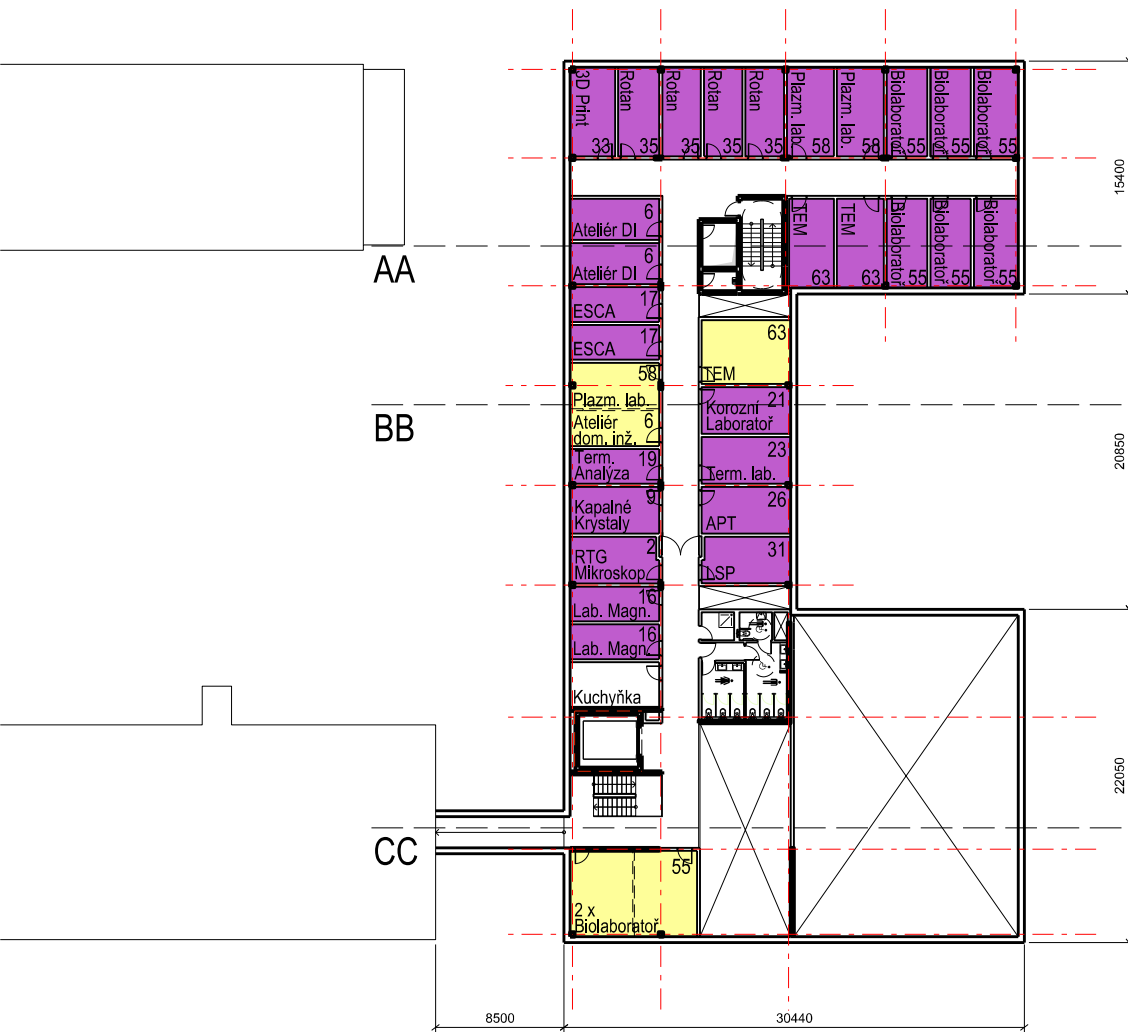
1:500 @ A4

# LEGENDA MÍSTNOSTÍ

LABORATOŘE						
AIRLOCK / ŠATNA						
SKLADY						
P PRACOVNY						
OB UČEBNY						
STROJOVNY / IT UZEL						
SEMINÁRNÍ MÍSTNOST						

# SPECIÁLNÍ POŽADAVKY

	ZATEMNĚNÍ	<i>PH</i>	TECHNICKÉ PLYNY
	REFRIGERÁTOR	<i>Dg</i>	DIGESTOŘ
<i>He</i>	He VRATNÉ POTRUBÍ		HOŘLAVÉ PLYNY



2NP

Nový pavilon FZÚ\_160407

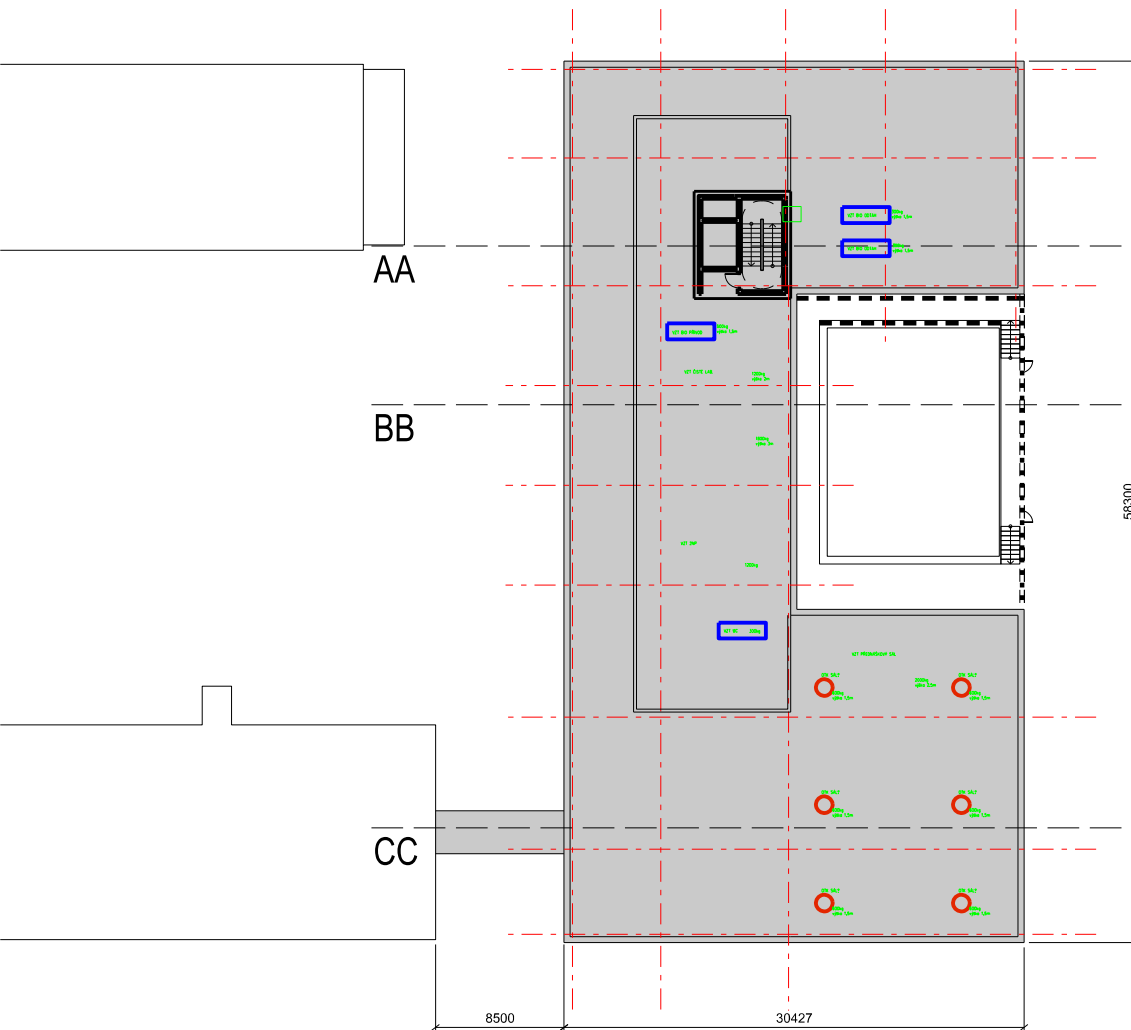
1:500 @ A4

# LEGENDA MÍSTNOSTÍ

LABORATOŘE						
AIRLOCK / ŠATNA						
SKLADY						
P PRACOVNY						
OB UČEBNY						
STROJOVNY / IT UZEL						
SEMINÁRNÍ MÍSTNOST						

# SPECIÁLNÍ POŽADAVKY

	ZATEMNĚNÍ	<i>PH</i>	TECHNICKÉ PLYNY
	REFRIGERÁTOR	<i>Dg</i>	DIGESTOŘ
<i>He</i>	He VRATNÉ POTRUBÍ		HOŘLAVÉ PLYNY

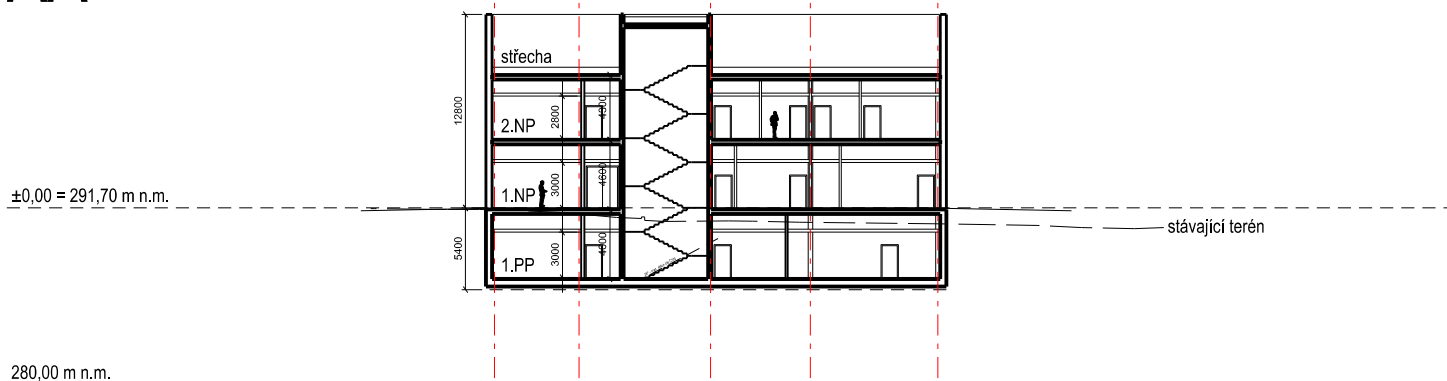


# STŘECHA

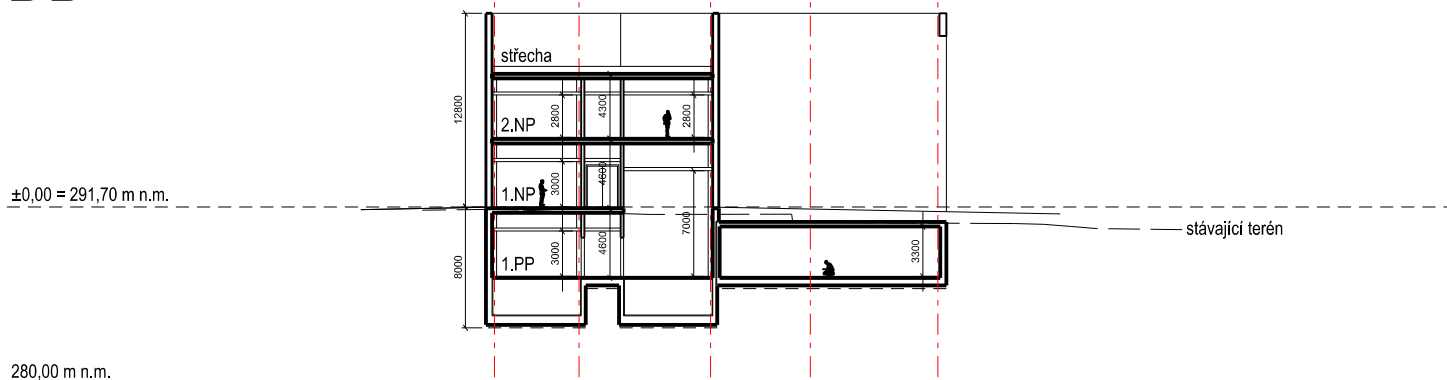
Nový pavilon FZÚ\_160407

1:500 @ A4

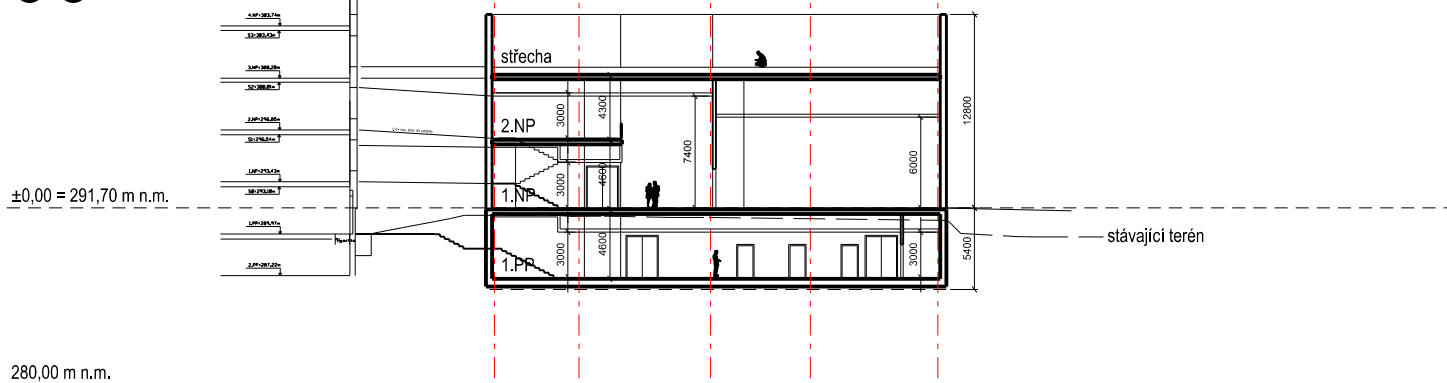
# AA



# BB



# CC



## ŘEZY