

Minulost, kterou nikdo nezapsal

Petr Květina a kol.

Autoři: Petr Květina, Jaroslav Řídký, Markéta Končelová, Pavel Burgert, Radka Šumberová, Ivan Pavlů, Hana Brzobohatá, Olga Trojánková, Petr Vavrečka, Jiří Unger

Popis: vázaná, 660 stran, 16,5×23 cm, česky

Rok vydání: 2015

Nakladatelství: Pavel Mervart

ISBN: 987-80-7465-173-1

Kniha Petra Květiny a jeho spolupracovníků boří zaběhnuté představy o minulosti chápané jako sled navazujících historických událostí. S přispěním archeologie a antropologie může čtenář nahlédnout pod povrch psané historie a vidět, že literární prameny nemusí být nutně nejspolehlivějším zdrojem informací o minulosti. V hledáčku zájmu se však ocitají hlavně společnosti bez vlastních psaných záznamů, a to jak ty z dávné minulosti, tak i takové, které existovaly ještě relativně nedávno.

Kniha ukazuje jinakost těchto archaických společností, těžko uchopitelnou v referenčním měřítku západní éry postmodernismu. Jejich odlišnost je mnohdy tak výrazná, že autoři neváhali příslušníky takových společností označit jako „ty druhé“. Ty, kteří jsou sice lidmi, ale nepatří do civilizačního okruhu Západu a tudíž s námi nesdílejí mnoho ze svých mentálních, technologických ani behaviorálních vzorců. Osou jejich studia jsou v pojetí knihy základní ekonomické strategie jako lov a sběr, pastevectví, zahradní zemědělství a polnohospodářství.

Výpravný styl textu je mimořádně dobře sklouben s celobarevným obrazovým doprovodem, který je tvořen scénickými ilustracemi a mnoha unikátními fotografiemi. Atraktivní je využití konceptu rozšířené reality, takže některá vyobrazení lze s pomocí markeru spojit s mobilním zařízením (telefon, tablet) a získat na displeji trojrozměrný obraz. Kniha je celkovým pojetím v českém prostředí unikátní a vytváří nový pohled na předhistorické společnosti, zajímavý pro širokou veřejnost i novou generaci studentů.

Objednávky:

- Internetové knihkupectví Kosmas (www.kosmas.cz)
- Nakladatelství Pavel Mervart (www.pavelmervart.cz)

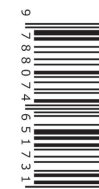


Minulost,
kterou
nikdo
nezapsal

Petr Květina a kol.



www.archaeo3d.com



9 788074 651731

Obsah

I. část

Prolog: Svatba v Londýně

1. Minulost, kterou nikdo nezapsal

- 1.1 Nezačneme od začátku
- 1.2 Krajina ztracených snů
- 1.3 Strašlivý liják na spadnutí
- 1.4 Vzdálená melodie na vlnách
- 1.5 Čas událostí
- 1.6 Archeologie Custerovy poslední bitvy
- 1.7 Čas společností
- 1.8 Longue durée – Skraelingové a Vikingové
- 1.9 Čas jejich životů
- 1.10 Muž, který zemřel jako bůh

2. Archaické společnosti

- 2.1 Cesta na severozápad
- 2.2 Odpadky a princip podobnosti
- 2.3 Lžou, lžeme...
- 2.4 Ti druzí
- 2.5 Kultura v antropologii
- 2.6 Etnická identita
- 2.7 Tlupy, kmeny, náčelnictví
- 2.8 Kmeny starého i nového světa
- 2.9 Kdo je s kým příbuzný
- 2.10 Adaptace
- 2.11 Tikatika, 26. prosince 1966

3. Lovci a sběrači

- 3.1 Lovci ze země, na kterou čas zapomněl
- 3.2 Pojídači syrového masa
- 3.3 Etnoarcheologie tábora Maska

3.4 Hlavu-má-na-kaši

3.5 Pobřeží na konci cesty

3.6 Kula, moka a potlač

4. Pastevci

- 4.1 Nomádi Franka Holea
- 4.2 Wodaabe jsou pastýři slunce
- 4.3 Tábor nomádů v modrém

5. Zahradní zemědělci

- 5.1 Hostiny
- 5.2 Žárové zemědělství Mekranoti
- 5.3 Zahrady Yanomamö v pralese
- 5.4 Rarámuri – mobilní zemědělci
- 5.5 Pěstovat, nebo zemřít: Bomagai-Angoiang
- 5.6 Ploty Baruya
- 5.7 Kategorie krajiny podle Kapauku

6. Polnohospodáři

- 6.1 Hopiové z puebel
- 6.2 Svět ztracený v překladu

7. Konec archaických společností

- 7.1 Byl jsem při tom
- 7.2 Země černých králů
- 7.3 Umuzi zulského patriarchy Cele



II. část

8. Neolitizace na třech kontinentech

- 8.1 Dlouhá předovýchodní cesta
- 8.2 Evoluce, adaptace a zrození bohů
- 8.3 Göbekli Tepe – nejstarší veřejná architektura na světě
- 8.4 Půlměsíc domestikovaných rostlin a živočichů
- 8.5 Kaletepe – černé slzy hor
- 8.6 Dvojitý pahorek Çatalhöyük
- 8.7 Yumuktepe Mersin – příchozí odjinud
- 8.8 Ilipinar – na prahu Evropy
- 8.9 Středoevropská cesta
- 8.10 Lepenski Vir
- 8.11 První kontakt
- 8.12 Pozoruhodná africká cesta
- 8.13 Sabaloka byla surovinovou pokladnicí
- 8.14 Nabta Playa – kamenné kalendárium?
- 8.15 Směna mezi Agta a Palanan

9. Lidé z dlouhých domů

- 9.1 Archeologové a první zemědělci v Bylanech
- 9.2 Osady a domy
- 9.3 „Dlouhý dům je jediný civilizovaný způsob bydlení“
- 9.4 Brunn am Gebirge
- 9.5 Neolitické studny
- 9.6 Jámy, síla, pece
- 9.7 Modely neolitického zemědělství
- 9.8 Příroda v neolitu
- 9.9 Společnost v neolitu

9.10 Nemoci a ranhojiči

9.11 Genetický původ

9.12 Rondely – první monumentální objekty ve střední Evropě

9.13 Velké kamenné doly

9.14 Karpatský obsidián

9.15 Násilí v neolitu. Důkazy války nebo rituálního chování

9.16 Násilí na sídlištích jako důkaz válečného konfliktu

9.17 Opevněná sídliště

9.18 Kmenové války

9.19 Hroby a pohřební ritus

9.20 Herxheim – centrum kultu, krvavých rituálů nebo jiných obřadů?

9.21 Spálená těla mrtvých zemědělců – Kralice na Hané

9.22 Pohřebiště ve Vedrovicích – snadná odpověď na únikovou otázku?

9.23 Miskovice – dům a hrob.

10. Artefakty

- 10.1 Keramika
- 10.2 Proč se nádoby zdobily?
- 10.3 Štípaná kamenná industrie
- 10.4 K čemu slouží *yilugwa*
- 10.5 Kamenné sekery
- 10.6 Sekery na Nové Guineji
- 10.7 Kamenné ruční mlýnky

11. Epilog

- 11.1 Stín dědečka Leona
- 11.2 Appendix: 3D virtuální rekonstrukce nezapsané minulosti