

Collegium historiae artium

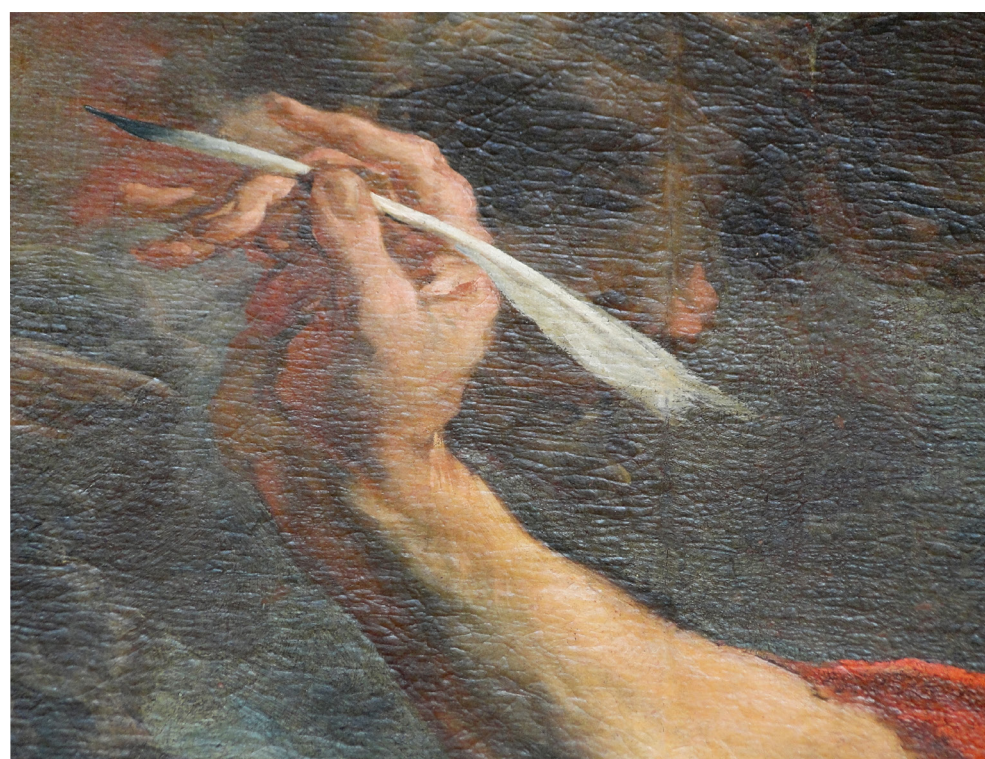
Hlavní referující

Emilia Kłoda (University of Wrocław)

Téma

Johann Christoph Lischka (kol. 1650–1712) – život a tvorba barokního malíře

Přednáška je prezentací výsledků doktorské práce o Janu Kryštofu Liškovi (kol. 1650–1712) a soustředí na představení různých pohledů na tvorbu a život malíře. První a velmi důležitou částí je stav výzkumu a interpretace Liškovy tvorby v minulosti, zejména v kontextu ideologizace dějin umění v poválečném období. Stručná biografie umělce je zaměřena na předvedení nových objevů a výsledků archivního průzkumu v Čechách, Polsku a Itálii. Klíčová pro bádání je také problematika vývoje umělcovy kariéry a analýza zákazníků a umělcových honorářů. Liškovo dílo bude synteticky představeno z hlediska techniky malby, vlivů četných restaurátorských zásahů a vztahu malíře k jeho učiteli a mistrovi Michaelu Leopoldu Willmannovi. Poslední a zásadní otázkou bude role Lišky v proměnách barokního malířství v Čechách.



Kdy

Středa 10. ledna 2018,
15.30 h

Kde

ÚDU AV ČR, Husova 4, Praha 1,
1. patro, přednášková místnost