

# Kultura ve třech krajích 2012

## Ústecký kraj

### Deskriptivní statistiky (číselník)

Sociologický ústav AV ČR, v.v.i

Projekt „Sociální a institucionální podmíněnost rozvoje kultury a uchování kulturního dědictví v regionálním prostředí ...“ MK ČR, NAKI (DF11P01OVV032).

Číselníky připravili J. Šafr, K. Bernardyová, 2013. (rev. 131111)

## Úvod

Reprezentativní šetření *Kultura ve třech krajích 2012* je součástí projektu „*Sociální a institucionální podmíněnost rozvoje kultury a uchování kulturního dědictví v regionálním prostředí a její využití v efektivnější organizaci kulturních aktivit regionu*“, podpořeného Ministerstvem kultury ČR v rámci Programu aplikovaného výzkumu a vývoje národní a kulturní identity (NAKI) na období 2011-2014 pod identifikačním kódem: DF11P01OVV032.

Hlavním cílem výzkumu je zmapovat kulturní aktivity obyvatel zkoumaných regionů, překážky omezující návštěvy kulturních akcí, navštěvování památek, formy laického uchování kulturního dědictví a lokální a regionální identita jakož i sociálně-strukturní kontext kulturních aktivit. Výzkum se dále zaměřuje na vnímání a hodnocení působení role důležitých aktérů v oblasti podpory kultury – samosprávu a krajské sítě kulturních zařízení.

Dotazníkové šetření bylo provedeno na reprezentativním souboru občanů Ústeckého a Zlínského kraje a kraje Vysočina starších 20 let. Nástrojem sběru dat byl formalizovaný standardizovaný rozhovor. Vzhledem k regionální specifikaci některých otázek byla pro každý z krajů připravena samostatná verze dotazníku, struktura dotazníku však je pro všechny kraje shodná.

Výběr reprezentativních souborů občanů byl kvótní vzhledem k pohlaví, věku, vzdělání a velikosti sídla ve vzájemné provázanosti dle údajů SLBD 2001 za jednotlivé správní obvody ORP. V Ústeckém kraji bylo uskutečněno 1255 rozhovorů, v Zlínském kraji je 1220 a v Kraji Vysočina 1204. Sběr dat uskutečnilo Centrum pro výzkum veřejného mínění Sociologického ústavu AV ČR, v.v.i. během října a listopadu 2012.

Předkládaný číselník zahrnuje všechny uzavřené otázky pro Ústecký kraj, obsahuje znění otázek, předepsané odpovědi, absolutní a relativní četnosti získaných odpovědí.

Listopad 2013

**K.1 „Zajímáte se o minulost a tradice regionu, ve kterém žijete? Pokud ano, vyberte 3 hlavní zdroje, z nichž získáváte informace.“ (v %)**

		%	% případů
K.1a-c Odkud čerpá informace o minulosti, tradicích regionu	1 Ze školy	6,4	14,8
	2 Od rodinných příslušníků	14,4	33,3
	3 Od známých a dalších pamětníků	16,1	37,0
	4 Z návštěv výstav, muzeí, folklórních festivalů a podobných akcí	6,4	14,7
	5 Z knih, dokumentů	11,7	26,9
	6 Z internetu	15,5	35,8
	7 Z médií (televize, rozhlas, noviny)	16,7	38,5
	8 Odjinud	1,2	2,8
	98 O HISTORII A TRADICE REGIONU SE NEZAJÍMÁ	11,6	26,7
Celkem		100,0	230,6

N valid 1237

**K.2 „Jak často Vy sám vyprávíte svým blízkým a známým o minulosti a tradicích regionu, kde žijete, nebo tyto tradice nějak zprostředkováváte dalším lidem, např. pořádáním výletů, vařením tradičních pokrmů, tradičními řemesly atd.?”**

	%	Platné %
1 velmi často	2,5	2,5
2 často	8,5	8,6
3 občas	24,5	24,8
4 zřídka	30,7	30,9
5 nikdy	32,9	33,2
Celkem	99,1	100,0
0 BEZ ODPOVĚDI	0,1	
9 NEVÍ	0,8	
Celkem	0,9	

N valid 1244

**K.4 „Znáte nějaké krajově typické písně, tance a podobně?”**

	%	Platné %
1 zná, ale neumí	15,6	16,8
2 zná, umí je	7,0	7,5
3 zná, aktivně se věnuje	1,8	2,0
4 nezná žádné	46,6	50,0
5 nic takého u nich není	22,1	23,7
Celkem	93,1	100,0
0 BEZ ODPOVĚDI	0,7	
9 NEVÍ	6,1	
Celkem	6,9	

N valid 1169

### K.6 „Ve kterém místě jste prožil větší část dětství a dospívání?“

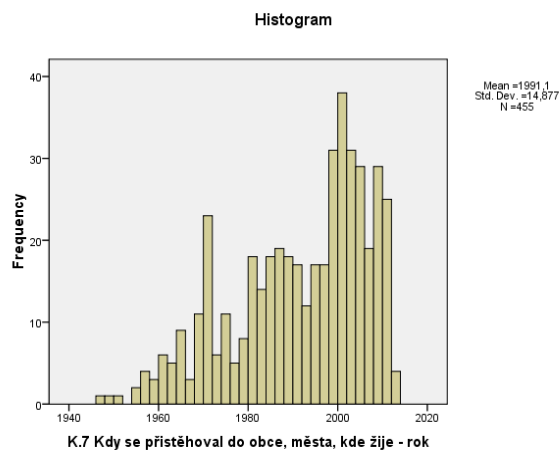
	%	Platné %
1 v obci, kde bydlí	61,9	62,0
2 v sousedním městě, obci	18,3	18,3
3 jinde v KRAJI	9,5	9,5
4 v jiném kraji	8,6	8,6
5 jinde	1,6	1,6
Celkem	99,9	100,0
0 BEZ ODPOVĚDI	0,1	

N valid 1254

### K.7 „Ve kterém roce jste se přistěhoval do obce/města, kde nyní žijete?“

Průměr	1991,10
Směrodatná odchylka	14,877

N valid 455



### K.8 „Žije nebo žil v Ústeckém kraji větší část svého života v dospělosti Váš:“

		1 ANO	2 NE	0 BEZ ODPOVĚDI	9 NEVÍ	Celkem
a Žil v dospělosti převážně v KRAJI – otec	%	77,7	20,1	0,1	2,2	100,0
	Platné %	79,5	20,5	0,0	0,0	100,0
b Žil v dospělosti převážně v KRAJI – matka	%	80,1	19,4	0,2	0,3	100,0
	Platné %	80,5	19,5	0,0	0,0	100,0
c Žil v dospělosti převážně v KRAJI – prarodič	%	68,4	27,6	0,5	3,5	100,0
	Platné %	71,3	28,7	0,0	0,0	100,0
d Žil v dospělosti převážně v KRAJI – širší rodina	%	79,4	16,9	0,5	3,3	100,0
	Platné %	82,5	17,5	0,0	0,0	100,0

N 1255

**K.9 „Do jaké míry souhlasíte s následujícím výrokem: Kdyby se naskytl příležitost, rád bych se odstěhoval jinam.“**

	%	Platné %
1 rozhodně souhlasí	15,5	16,2
2 spíše souhlasí	19,0	19,8
3 spíše nesouhlasí	30,8	32,0
4 rozhodně nesouhlasí	30,7	32,0
Celkem	96,0	100,0
0 BEZ ODPOVĚDI	0,2	
9 NEVÍ	3,8	
Celkem	4,0	

N valid 1205

**K.10 „Nyní se budeme věnovat Vaší spokojenosti.“**

		1 velmi spokojen	2 spíše spokojen	3 spíše nespokojen	4 velmi nespokojen	0 BEZ ODPOVĚDI	9 NEVÍ
a Spokojenost – život v místě bydliště (min=spokojen)	%	13,3	57,8	20,3	7,0	0,3	1,2
	Platné %	13,5	58,7	20,6	7,1	0,0	0,0
b Spokojenost – kulturní život v obci (min=spokojen)	%	9,2	52,6	24,5	5,7	0,3	7,8
	Platné %	10,0	57,2	26,6	6,2	0,0	0,0
c Spokojenost – kulturní život v KRAJI (min=spokojen)	%	7,0	54,3	17,4	4,1	0,4	16,8
	Platné %	8,5	65,6	21,0	4,9	0,0	0,0

N 1255

**K.11 „Myslíte si, že ve vaší obci či městě...“**

	%	Platné %
1 je dnes méně akcí než před 10 lety	26,9	31,2
2 je to zhruba stejné	35,8	41,4
3 je dnes více akcí než před 10 lety	23,7	27,5
Celkem	86,5	100,0
0 BEZ ODPOVĚDI	0,1	
9 NEVÍ	13,5	
Celkem	13,5	

N valid 1085

**K.13 „Jakou památku nebo významné historické místo jste v posledních dvanácti měsících navštívil kdekoli v ČR včetně vašeho kraje? Pokud jich bylo více, uveďte poslední z nich.“**

	%	Platné %
1 UVEDL NĚJAKOU PAMÁTKU	77,3	78,9
97 NIC NENAVŠTÍVIL	20,7	21,1
Celkem	98,0	100,0
0 BEZ ODPOVĚDI	1,0	
99 NEVÍ	1,0	
Celkem	2,0	

N valid 1230

**K.14 „Navštívil jste tuto památku nebo historické místo záměrně v době, kdy se tam konal nějaký doprovodný program, např. přehlídky tradičních řemesel, noční prohlídky, vystoupení skupiny historického šermu, festival, apod.?“**

	%	Platné %
1 ANO	26,6	35,5
2 NE	48,4	64,5
Celkem	75,1	100,0
0 BEZ ODPOVĚDI	1,1	
9 NEVÍ, NEVZPOMÍNÁ SI	1,1	
System	22,7	
Celkem	24,9	

N valid 942

**K.15 „A navštívil jste některou z následujících historických památek v Ústeckém kraji?“**

		1 památku nezná	2 zná podle jména, ale nikdy nenavštívil	3 navštívil naposledy v dětství	4 navštívil v dospělosti jednou	5 navštívil v dospělosti vícekrát	0 BEZ ODPOVĚDI	9 NEVÍ
a Navštívil – pevnost Terezín	%	4,5	20,0	31,2	25,7	18,6		0,1
	Platné %	4,5	20,0	31,3	25,7	18,6		0,0
b Navštívil – zámek Děčín	%	14,3	38,2	11,0	20,1	15,4		1,0
	Platné %	14,5	38,6	11,1	20,3	15,5		0,0
c Navštívil – hrad Střeliv	%	7,4	29,2	14,9	22,8	25,3		0,4
	Platné %	7,4	29,4	15,0	22,9	25,4		0,0
d Navštívil – zámek Jezeří	%	23,7	32,2	12,0	18,7	11,9		1,4
	Platné %	24,1	32,7	12,2	19,0	12,0		0,0
e Navštívil – rotunda na Řípu	%	11,7	35,0	18,7	17,9	16,0		0,6
	Platné %	11,8	35,2	18,8	18,0	16,1		0,0
f Navštívil – zámek Duchcov	%	12,4	34,5	14,3	23,7	14,4		0,6
	Platné %	12,5	34,7	14,4	23,9	14,5		0,0
g Navštívil – skanzen Zubnice	%	31,4	26,6	6,9	13,8	19,0		2,3
	Platné %	32,1	27,2	7,1	14,1	19,4		0,0
h Navštívil – zámek Benešov n.P.	%	35,4	37,7	5,5	12,5	7,0	0,1	1,8
	Platné %	36,1	38,4	5,6	12,8	7,1	0,0	0,0
i Navštívil – Mostecké uh.safari	%	56,1	29,6	2,2	6,9	2,4	0,1	2,9
	Platné %	57,8	30,5	2,2	7,1	2,5	0,0	0,0
j Navštívil – klášter v Kadani	%	57,1	21,4	4,9	8,8	5,2	0,6	2,1
	Platné %	58,6	21,9	5,1	9,1	5,3	0,0	0,0
k Navštívil – jiná památka v KRAJI	%			2,6	14,3	38,6	5,0	39,5
	Platné %			4,7	25,7	69,5	0,0	0,0
l Navštívil – ještě jiná památka v KRAJI	%			4,1	22,4	53,7	19,8	
	Platné %			5,1	28,0	66,9	0,0	

N 1255

**K.16 „Jak často se ve volném čase věnujete:“**

		1 denně	2 několikrát za týden	3 asi 1x týdně	4 1-2x měsíčně	5 aspoň 1x za čtvrtletí	6 aspoň 1x za rok	7 méně než 1x za rok	8 vůbec ne	0 BEZ ODPOVĚDI	9 NEVÍ
a Četba	%	8,5	13,1	9,9	12,1	8,4	7,1	5,9	34,2	0,2	0,6
	Platné %	8,6	13,2	10,0	12,2	8,5	7,1	5,9	34,5	0,0	0,0
b Odborné studium	%	2,0	4,1	6,9	7,3	8,0	7,9	8,2	55,2	0,2	0,3
	Platné %	2,0	4,1	6,9	7,3	8,1	7,9	8,2	55,5	0,0	0,0
c Sport	%	5,4	15,5	20,8	12,7	5,7	4,0	4,2	31,1	0,2	0,4
	Platné %	5,4	15,6	20,9	12,8	5,7	4,0	4,2	31,3	0,0	0,0
d Zahrada, hospodářství, zvířata	%	20,4	15,2	13,7	8,0	4,0	3,4	2,3	32,8	0,2	
	Platné %	20,4	15,2	13,7	8,0	4,0	3,4	2,3	32,9	0,0	
e Údržba domu, auta, kutilství	%	6,9	11,6	14,8	12,5	8,5	4,3	2,8	38,4	0,2	0,1
	Platné %	6,9	11,6	14,9	12,5	8,5	4,3	2,8	38,5	0,0	0,0
f Sběratelství, ruční práce, rybaření	%	6,9	11,2	14,5	14,0	6,9	4,5	2,6	38,7	0,2	0,6
	Platné %	6,9	11,3	14,6	14,1	6,9	4,5	2,6	39,0	0,0	0,0
g Pasivní odpočinek	%	22,4	27,1	26,3	9,5	3,3	2,1	0,9	8,0	0,2	0,2
	Platné %	22,5	27,2	26,4	9,5	3,3	2,1	0,9	8,1	0,0	0,0
h Počítač, internet	%	25,5	22,3	14,6	8,2	2,0	0,6	0,6	25,9	0,2	0,1
	Platné %	25,6	22,4	14,6	8,2	2,0	0,6	0,6	26,0	0,0	0,0
i Pobyt na chatě, chalupě	%	1,5	4,1	8,8	9,7	6,3	5,4	2,5	60,9	0,3	0,5
	Platné %	1,5	4,1	8,8	9,8	6,3	5,5	2,6	61,4	0,0	0,0
j Kavárny, vinárny, restaurace, hospody	%	2,1	10,5	19,5	25,7	15,2	5,1	2,5	19,0	0,4	0,1
	Platné %	2,1	10,6	19,6	25,8	15,3	5,1	2,5	19,1	0,0	0,0
k Diskotéky, taneční akce, kluby	%	0,2	2,6	7,3	8,4	10,6	9,6	7,3	53,4	0,4	0,2
	Platné %	0,2	2,6	7,4	8,4	10,7	9,6	7,4	53,7	0,0	0,0
l Přátelé, známí	%	10,0	23,5	29,6	22,8	7,6	1,7	1,7	2,5	0,4	0,2
	Platné %	10,0	23,7	29,8	22,9	7,6	1,7	1,7	2,6	0,0	0,0
m Běžné domácí práce, nákupy	%	40,6	22,5	17,5	7,6	3,3	1,3	1,0	6,0	0,3	0,1
	Platné %	40,7	22,6	17,5	7,6	3,4	1,3	1,0	6,0	0,0	0,0
n Nákupní centra pro zábavu	%	1,1	8,0	14,7	22,4	13,5	7,7	3,9	28,1	0,2	0,4
	Platné %	1,1	8,0	14,8	22,5	13,6	7,8	3,9	28,3	0,0	0,0
o Divák sportovních utkání	%	0,3	2,6	8,5	14,1	12,4	9,2	6,5	45,8	0,4	0,2
	Platné %	0,3	2,6	8,6	14,2	12,4	9,2	6,5	46,1	0,0	0,0
p Procházky, výlety do přírody	%	5,3	13,0	24,1	29,5	13,6	4,8	1,4	7,9	0,3	0,1
	Platné %	5,3	13,0	24,2	29,6	13,7	4,8	1,4	7,9	0,0	0,0
q Bohoslužby, náboženská setkání	%	0,1	1,2	2,7	1,8	2,5	5,4	5,7	79,6	0,3	0,6
	Platné %	0,1	1,2	2,7	1,8	2,6	5,5	5,8	80,4	0,0	0,0

N 1255



**K.17 „Jak často obvykle navštěvujete následující kulturní akce či zařízení?“**

		1 aspoň 1x za týden	2 aspoň 1x za měsíc	3 aspoň 1x za čtvrtletí	4 aspoň 1x za rok	5 méně než 1x za rok	6 vůbec ne, nemá zájem	7 vůbec ne, nemá příležitost	0 BEZ ODPOVĚDI	9 NEVÍ
a Kino, multikino	%	0,3	11,3	22,7	17,7	12,0	23,3	12,0	0,2	0,3
	Platné %	0,3	11,4	22,8	17,8	12,1	23,5	12,1	0,0	0,0
b Divadlo pro dospělé	%	0,1	2,5	13,1	19,3	17,1	31,6	15,6	0,2	0,5
	Platné %	0,1	2,5	13,2	19,4	17,2	31,9	15,7	0,0	0,0
c Divadlo pro děti	%	0,1	3,5	10,5	11,2	9,5	45,9	18,0	0,3	1,0
	Platné %	0,1	3,6	10,7	11,4	9,6	46,5	18,2	0,0	0,0
d Muzikál, opereta	%		1,1	3,7	15,8	16,5	41,4	20,8	0,2	0,4
	Platné %		1,1	3,8	15,9	16,6	41,7	20,9	0,0	0,0
e Knihovna	%	1,8	15,7	12,1	6,7	8,0	41,7	13,2	0,2	0,6
	Platné %	1,8	15,8	12,2	6,8	8,0	42,0	13,3	0,0	0,0
f Koncert vážné hudby, opera	%	0,2	1,7	2,9	7,4	9,7	57,3	19,9	0,4	0,6
	Platné %	0,2	1,7	2,9	7,5	9,8	57,8	20,1	0,0	0,0
g Koncert pop, rock, hip-hop, ska	%	0,2	2,5	11,4	17,9	14,5	40,2	12,7	0,2	0,3
	Platné %	0,2	2,5	11,5	18,0	14,6	40,5	12,8	0,0	0,0
h Koncert folklor, lidovky, dechovka	%	0,3	1,7	3,4	8,8	10,8	58,0	16,2	0,2	0,5
	Platné %	0,3	1,7	3,5	8,9	10,9	58,4	16,3	0,0	0,0
i Koncert folk, country, jazz, blues	%	0,1	1,8	5,3	14,4	14,6	47,9	15,2	0,2	0,5
	Platné %	0,1	1,8	5,3	14,5	14,7	48,2	15,3	0,0	0,0
j Muzeum, galerie, výstava	%	0,2	1,8	10,6	23,5	17,3	33,1	12,9	0,2	0,3
	Platné %	0,2	1,8	10,7	23,6	17,4	33,3	13,0	0,0	0,0
k Hrad, zámek, skanzen, technická památka	%	0,2	5,4	29,2	33,3	15,0	9,8	6,6	0,3	0,2
	Platné %	0,2	5,4	29,3	33,5	15,1	9,9	6,7	0,0	0,0

N 1255

**K.18 „Věnujete se ve svém volném čase nějaké tvůrčí nebo umělecké činnosti? Jestliže ano, uveďte prosím až dvě, které jsou pro Vás nejdůležitější.“**

		%	% případů
K.18a-b Věnuje se tvůrčí, umělecké činnosti	1 Výtvarné (malba, kresba, keramika)	6,7	7,3
	2 Hudební	5,5	6,1
	3 Taneční	3,0	3,2
	4 Literární	1,6	1,8
	5 Umělecké fotografii	2,1	2,3
	6 Filmové (ne rodinné video!)	0,5	0,6
	7 Jevištní, divadelní	0,7	0,7
	8 Lidovým a uměleckým řemeslům	3,5	3,8
	9 Nějaké jiné	5,3	5,8
	98 NEVĚNUJE SE ŽÁDNÉ TAKOVÉ ČINNOSTI	71,1	77,7
Celkem		100,0	109,3

N valid 1237

**K.19 „Ovládáte nějakou tradiční dovednost, jako například řezbářství, kovářství, výroba krajek, lidových vyšivek, paličkování, košíkářství? Uveďte jakou.“**

	%	Platné %
1 paličkování	1,4	9,3
2 krajkářství	0,7	4,9
3 vyšívání - lidové	1,1	7,7
4 vyšívání - ostatní	2,4	16,4
6 šití - ostatní	0,2	1,6
7 háčkování	0,4	2,7
8 pletení	1,1	7,7
9 aranžování květin	0,1	0,5
10 výroba adventních věnců apod.	0,1	0,5
11 pletení pomlázky / tataru / důtek	0,7	4,9
12 košíkářství / pletení z pedigu	1,9	13,1
13 malování kraslic	0,2	1,1
14 malování / kresba ostatní	0,1	0,5
15 výroba, zdobení keramiky/ skla	0,5	3,3
16 korálkování / vyrábění bižuterie	0,1	0,5
17 perníkářství	0,2	1,1
18 pečení, vaření tradičních pokrmů (např. frgál)	0,1	0,5
19 drátenictví	0,1	0,5
20 kovářství	1,0	7,1
22 řezbářství / práce se dřevem (loutky, píšťalky, řehtačky, vařečky, apod.)	1,2	8,2
95 Jiné - tradiční-lidová dovednost/ řemeslo	0,3	2,2
96 Jiné – ostatní	0,8	5,5
Celkem	14,6	100,0
0 BEZ ODPOVĚDI	1,6	
97 ŽÁDNOU TECHNIKU NEOVLÁDÁ, ALE RÁD BY SE NAUČIL	22,0	
98 ŽÁDNOU TECHNIKU NEOVLÁDÁ A NEMÁ ZÁJEM	61,8	
Celkem	85,4	

N valid 183

**K.20 „Jak jste se tuto dovednost naučil nebo si ji osvojil? V případě, že ovládáte více takovýchto činností, vypovídejte o té nejoblíbenější z nich.“**

	%	Platné %
1 od někoho v rodině	7,3	51,1
2 od známých, přátel, jiných pamětníků	1,5	10,6
3 v kurzu	1,0	7,2
4 ve škole	1,6	11,1
5 naučil se sám	2,7	18,9
6 jinak	0,2	1,1
Celkem	14,3	100,0
0 BEZ ODPOVĚDI	0,2	
System	85,5	
Celkem	85,7	

N valid 180

**K.21 „Jste v současnosti členem nějakého uměleckého souboru, sdružení nebo kroužku? Pokud ano, uveďte prosím jakého.“**

		%	% případů
K.21a-b Člen uměleckého souboru, sdružení, kroužku	1 folklórní nebo národopisné soubory (tanec, hudba atd.)	0,1	0,1
	2 hudební skupina - rock, pop, punk atd.	0,6	0,6
	3 hudební skupina - folk, country apod.	0,2	0,2
	5 hudební a pěvecké soubory, sbory - MIMO VÝŠE UVEDENÝCH (včetně hry na hudební nástroj v LŠU, ZUŠ)	0,3	0,3
	6 taneční skupiny, soubory - MIMO FOLKLÓRNÍCH (včetně v LŠU, ZUŠ)	0,7	0,7
	7 divadelní soubory nebo dramatické kroužky (včetně LŠU a ZUŠ)	0,6	0,6
	10 fotografický kroužek, klub	0,4	0,4
	13 výtvarné, keramické kroužky, dílny (včetně v LŠU, ZUŠ)	0,6	0,6
	14 umělecké řemeslo, ruční práce	0,1	0,1
	15 péče o památky	0,1	0,1
	95 Ostatní umělecké	0,2	0,2
	97 Ostatní nejasné	0,1	0,1
	98 NENÍ ČLEMEM ŽÁDNÉHO SOUBORU, SDRUŽENÍ, KROUŽKU	96,2	96,6
Celkem	100,0	100,5	

N valid 1252

**K.22 „Kromě kulturně zaměřených sdružení, jste nyní členem nějakého jiného sdružení, zájmové organizace nebo se podílíte na spolkové činnosti (např. hasiči, zahrádkáři, Sokol, TJ, církevní společenství)? Pokud ano, uveďte prosím jakého.“**

		%	% případů
K.22a-b Člen jiného sdružení, organizace, spolku	1 Hasiči (SDH)	2,5	2,6
	2 Sokol	2,0	2,1
	3 Ostatní sport, tělovýchova - aktivně	4,3	4,4
	4 Sportovní – pasivně (fan klub apod.)	0,1	0,1
	5 Skaut, Junák	0,1	0,1
	6 Turistické	0,2	0,2
	7 Ochrana přírody	0,1	0,1
	8 Zahrádkáři	2,2	2,3
	10 Ostatní zaměřené na floru (např. kaktusáři)	0,1	0,1
	11 Myslivci	0,4	0,4
	12 Rybáři	2,0	2,0
	14 Fauna (např. kynologie, entomologie, malé zoo apod. )	0,6	0,6
	19 Senioři	0,5	0,5
	21 Zdravotní	0,2	0,2
	22 Sdružení invalidů, zdr. postižených	0,2	0,2
	23 Církevní	1,0	1,0
	24 Charita (včetně církevních)	0,1	0,1
	25 Technické s přesahem ke kulturnímu dědictví (např. veteráni, historická železnice apod. )	0,1	0,1
	26 Technické – ostatní	0,3	0,3
	27 Spolky pro záchranu nemovitých památek (hrady, kapličky, boží muka apod.)	0,1	0,1
	28 Spolky pro podporu kultury a záchranu kulturního dědictví (např. divadla)	0,2	0,2
	34 Profesionální sdružení	0,1	0,1
	35 Aktivistické (např. protestující proti nějaké konkrétní výstavbě)	0,1	0,1
38 Komise, orgány samosprávy (kulturní/školská komise, lokální noviny apod.)	0,4	0,4	
96 Ostatní (jasné)	0,8	0,8	
97 Ostatní nejasné = pokud není jasné, o co se jedná	0,2	0,2	
98 NENÍ ČLEMEM ŽÁDNÉHO JINÉHO SDRUŽENÍ	81,3	83,0	
Celkem		100,0	102,1

N valid 1244

**K.23 „Vzpomenete si, co jste dělal o posledním víkendu? Vyberte nejvýše 5 činností z nabízeného seznamu.“**

		%	% případů
K.23a-d Činnosti o posledním víkendu	1 Běžné domácí práce (úklid, praní)	12,0	53,7
	2 Sledování televize	14,8	65,9
	3 Poslech hudby	4,2	18,7
	4 Práce v zaměstnání, přesčasy	3,2	14,4
	5 Péče o děti	4,6	20,6
	6 Četba literatury (beletrie, poezie), i v elektronické podobě	2,9	13,0
	7 Sebevzdělávání (jazyky, kurzy, četba odborné literatury)	0,9	3,8
	8 Sportování, cvičení (jízda na kole, návštěva fitness, plavání, inline-brusle apod.)	2,9	13,1
	9 Práce na zahradě, práce v domácím hospodářství, péče o zvířata	5,8	26,0
	10 Rukodělné nebo manuální práce jako je např. kutilství, opravy domu, auta apod.	2,0	9,0
	11 Vlastní tvůrčí nebo umělecká činnost	0,6	2,7
	12 Koníčky, záliby, např. sběratelství, modelářství, vyšívání, pletení, rybaření, myslivost	2,3	10,4
	13 Pasivní odpočinek, nicnedělání	8,2	36,8
	14 Zábava na počítači nebo internetu	4,7	21,0
	15 Pobyt na chatě, na chalupě	2,3	10,1
	16 Návštěva kaváren, vináren, restaurací, hospod	2,4	10,5
	17 Návštěva diskoték, tanečních akcí, klubů	0,9	3,9
	18 Setkání s přáteli a známými (návštěva, oslava)	6,1	27,4
	19 Setkání s rodinou	6,8	30,5
	20 Společenské akce (ples, zábava, svatba apod.)	0,2	1,1
	21 Běžný nákup potravin, drogistického zboží apod.	3,4	15,1
	22 Procházení se po obchodech pro zábavu, například v nákupních centrech, galeriích (mimo běžných nákupů)	0,6	2,7
	23 Návštěva sportovních událostí jako divák	0,7	3,2
	24 Procházka, výlet do přírody	4,8	21,7
	25 Návštěva bohoslužeb, náboženských setkání v kostele, synagoze	0,2	1,0
	26 Návštěva kina, multikina	0,5	2,4
	27 Návštěva divadelních představení pro dospělé	0,1	0,6
	28 Návštěva divadelních představení a jiných kulturních programů pro děti	0,1	0,4
	29 Návštěva muzikálových představení, operety	0,0	0,2
	30 Návštěva koncertů vážné hudby a opery	0,0	0,1
	31 Návštěva koncertů populární hudby (pop, pop-rock, disko, taneční hudba apod.)	0,1	0,2
	32 Návštěva koncertů rockové hudby a hip hopu (heavy metal, hard rock, rap apod.)	0,1	0,4
	33 Návštěva koncertů folkové hudby, country a dalších hudebních žánrů (jazz, blues, apod.)	0,1	0,2
	34 Návštěva muzeí, galerií či výstav výtvarného umění	0,0	0,2
	35 Návštěva památek – hrady, zámky, skanzeny, technické památky	0,6	2,6
	36 Něco jiného	0,7	3,2
Celkem		100,0	446,6

N valid 1233

**K.24 „Kolik hodin obvykle sledujete televizi ve všední den a kolik ve víkendový, sváteční den?“**

	všední den		víkendový, sváteční den	
	%	Platné %	%	Platné %
1 více než 4 hodiny	20,6	20,7	34,7	35,0
2 více než 3h, ne více než 4h	21,3	21,4	21,9	22,1
3 více než 2h, ne více než 3h	22,2	22,4	21,3	21,5
4 1-2 hodiny	23,8	24,0	15,2	15,4
5 méně než 1 hodinu	5,7	5,8	2,4	2,4
6 nedívá se každý den	3,3	3,4	1,8	1,9
7 vůbec se nedívá	2,4	2,4	1,8	1,8
0 BEZ ODPOVĚDI	0,1	0,0	0,1	0,0
9 NEVÍ	0,6	0,0	0,9	0,0
Celkem	100,0	100,0	100,0	100,0

N valid 1247 a 1243

**K.25 „U každé z kulturních a společenských akcí mi prosím s využitím možností na kartě řekněte, zda se koná ve Vaší obci či jejím blízkém okolí.“**

		1 koná se obci, blízkém okolí	2 nekoná se obci, blízkém okolí	9 NEVÍ	0 BEZ ODPOVĚDI
a Ples, bál, taneční zábava	%	90,0	4,7	4,7	0,6
	Platné %	90,5	4,7	4,7	0,0
b Výstava připravená místními obyvateli	%	59,4	14,9	25,2	0,6
	Platné %	59,7	15,0	25,3	0,0
c Tradiční slavnost	%	83,7	9,0	6,7	0,6
	Platné %	84,2	9,1	6,7	0,0
d Pouť, trh, jarmark	%	87,9	6,2	5,3	0,6
	Platné %	88,4	6,3	5,4	0,0
e Lidová, folklórní slavnost, festival	%	34,4	40,7	24,3	0,6
	Platné %	34,6	40,9	24,4	0,0
f Koncert místních amatérů	%	56,1	19,6	23,7	0,6
	Platné %	56,5	19,7	23,8	0,0
g Ochoťnické divadlo	%	44,7	25,6	29,2	0,6
	Platné %	45,0	25,7	29,3	0,0
h Sportovní utkání	%	89,6	5,2	4,6	0,6
	Platné %	90,1	5,2	4,7	0,0
i Soutěž	%	43,6	20,6	35,2	0,6
	Platné %	43,8	20,8	35,4	0,0
j Akce pro děti	%	83,0	4,6	11,8	0,6
	Platné %	83,5	4,6	11,9	0,0
k Akce pro seniory	%	62,2	10,7	26,6	0,6
	Platné %	62,5	10,7	26,8	0,0
l Jiná akce místních spolků, sdružení	%	58,4	15,5	25,5	0,6
	Platné %	58,7	15,6	25,6	0,0
m Církevní slavnost	%	26,5	28,4	44,5	0,6
	Platné %	26,7	28,6	44,7	0,0

N 1255

### K.26 „Navštívili jste v posledních dvanácti měsících uvedené kulturní a společenské akce?“

		1 ano, převážně v obci	2 ano, převážně v blízkém okolí	3 ano, převážně jinde	4 ne	0 BEZ ODPOVĚDI	9 NEVÍ
a Ples, bál, taneční zábava	%	31,6	11,8	2,2	53,9	0,5	
	Platné %	31,8	11,8	2,2	54,2	0,0	
b Výstava připravená místními obyvateli	%	17,5	9,6	3,8	67,9	0,5	0,8
	Platné %	17,7	9,7	3,9	68,8	0,0	
c Tradiční slavnost	%	43,9	15,8	4,7	34,9	0,5	0,2
	Platné %	44,2	15,9	4,7	35,2	0,0	
d Pouť, trh, jarmark	%	48,8	23,5	5,1	22,1	0,5	
	Platné %	49,1	23,6	5,1	22,2	0,0	
e Lidová, folklórní slavnost, festival	%	7,6	9,0	5,7	75,8	0,5	1,4
	Platné %	7,8	9,2	5,8	77,2	0,0	
f Koncert místních amatérů	%	16,5	8,5	4,6	68,6	0,6	1,2
	Platné %	16,8	8,7	4,7	69,8	0,0	
g Ochotnické divadlo	%	9,2	4,4	2,9	81,6	0,6	1,4
	Platné %	9,4	4,5	2,9	83,2	0,0	0,0
h Setkání rodáků	%	5,6	4,4	1,8	85,9	0,6	1,8
	Platné %	5,7	4,5	1,9	87,9	0,0	0,0
i Sportovní utkání	%	33,6	9,5	4,8	50,7	0,6	0,9
	Platné %	34,1	9,6	4,9	51,4	0,0	0,0
j Soutěž	%	10,1	4,5	3,7	79,4	0,6	1,7
	Platné %	10,4	4,6	3,8	81,2	0,0	0,0
k Akce pro děti	%	30,2	6,8	2,5	59,0	0,6	1,0
	Platné %	30,7	6,9	2,6	59,9	0,0	0,0
l Akce pro seniory	%	9,6	4,5	2,4	81,8	0,6	1,1
	Platné %	9,7	4,5	2,4	83,3	0,0	0,0
m Jiná akce místních spolků, sdružení	%	17,9	7,1	3,8	68,0	0,6	2,5
	Platné %	18,5	7,3	3,9	70,2	0,0	0,0
n Církevní slavnost	%	4,1	4,4	2,3	85,8	0,6	2,8
	Platné %	4,3	4,5	2,4	88,8	0,0	0,0
o Hudební festival	%	15,0	11,3	9,2	61,8	0,6	2,1
	Platné %	15,4	11,6	9,5	63,5	0,0	0,0

N 1255

### K.27 „Kde jste strávil nejdéle dovolenou v posledních dvanácti měsících?“

	%	Platné %
1 doma	29,8	29,9
2 na chatě, chalupě	14,4	14,5
3 na jiném pobytu v ČR	15,8	15,8
4 na pobytu v zahraničí	24,8	24,9
5 jinde	1,7	1,7
8 DOVOLENOU VŮBEC NEMĚL	13,2	13,3
Celkem	99,7	100,0
0 BEZ ODPOVĚDI	0,1	
9 NEVÍ	0,2	
Celkem	0,3	

N valid 1251

**K.28 „Navštívil jste během této dovolené nějaká významná místa nebo památky, jako jsou např. hrady, zámky, pevnosti, skanzeny nebo technické památky?“**

	%	Platné %
1 ano, návštěvu měl naplánovanou před dovolenou	14,7	17,4
2 ano, pro návštěvu se rozhodl až během dovolené	23,1	27,2
3 ne, nenavštívil žádné památky	47,1	55,4
Celkem	84,9	100,0
0 BEZ ODPOVĚDI	0,7	
9 NEVÍ	0,8	
System	13,5	
Celkem	15,1	

N valid 1066

**K.29 „A navštívil jste během této dovolené nějakou kulturní akci či událost, např. koncert, divadlo, festival atd.“**

	%	Platné %
1 ano, navštívil jednu akci	17,8	21,1
2 ano, navštívil více akcí	9,1	10,7
3 ne, nenavštívil žádnou akci	57,7	68,2
Celkem	84,6	100,0
0 BEZ ODPOVĚDI	0,9	
9 NEVÍ	1,0	
System	13,5	
Celkem	15,4	

N valid 1064

**K.30 „Nyní Vám budu předčítat možnosti, s kým můžete navštěvovat kulturní akce. Řekněte mi prosím vždy, zda s ním „za kulturou“ chodíte a případně jak často.“**

		1 velmi často	2 často	3 málokdy	4 vůbec ne	8 NETÝKÁ SE (NEMÁ)	0 BEZ ODPOVĚDI	9 NEVÍ
a Partner	%	29,2	23,2	18,1	11,2	17,5	0,6	0,2
	Platné %	29,5	23,4	18,2	11,2	17,7	0,0	0,0
b Děti	%	13,7	20,4	25,8	15,9	23,4	0,7	
	Platné %	13,8	20,5	26,0	16,1	23,6	0,0	
c Příbuzní	%	2,8	15,9	39,8	35,1	5,6	0,6	0,2
	Platné %	2,8	16,0	40,2	35,4	5,6	0,0	0,0
d Známí, přátelé	%	14,1	35,3	36,5	12,6	0,7	0,6	0,2
	Platné %	14,2	35,6	36,8	12,7	0,7	0,0	0,0
e Kolegové z práce	%	1,3	10,9	30,1	40,0	16,5	0,6	0,6
	Platné %	1,3	11,0	30,5	40,5	16,7	0,0	0,0
FSám	%	4,9	10,1	33,9	49,0		0,7	1,4
	Platné %	5,0	10,3	34,7	50,0		0,0	0,0

N 1255



**K.31 „Vyhledáváte kulturní aktivity hlavně poblíž svého bydliště, anebo Vám na cestě nezáleží a hlavně chcete navštívit program, který Vás zajímá, bez ohledu na to, jak je to daleko?“**

	%	Platné %
1 = vyhledává akce především v okolí	25,3	26,9
2	20,6	21,9
3	14,7	15,6
4	15,4	16,4
5	5,6	5,9
6	5,4	5,8
7 = vyhledává akce především podle programu	7,2	7,6
Celkem	94,0	100,0
0 BEZ ODPOVĚDI	0,7	
9 NEVÍ	5,3	
Celkem	6,0	

N valid 1180

**K.32 „Brání Vám něco v návštěvě kulturních akcí nebo zařízení? Pokud ano, vyberte z karty tři největší překážky.“**

		%	% případů
K.32a-c Co brání v návštěvě kulturních akcí, zařízení	1 Rodinné povinnosti	11,6	24,9
	2 Vlastní zdravotní problémy	6,9	15,0
	3 Nedostatek peněz	22,4	48,3
	4 Špatná dostupnost (je to moc daleko, špatné spojení)	8,4	18,1
	5 Nevyhovuje mi doba konání	7,5	16,2
	6 Nedostatek volného času	15,5	33,4
	7 Nabídka je špatná, nevyhovuje mi	4,5	9,7
	8 Nedostatek informací o tom, co se nabízí	5,5	11,9
	9 Nemám, s kým bych chodil na kulturní akce	3,6	7,8
	10 Něco jiného	2,1	4,6
	97 ZA KULTUROU NECHODÍ, NEZAJÍMÁ SE	2,2	4,7
	98 NIC MU NEBRÁNÍ	9,7	20,8
Total		100,0	215,4

N valid 1243

**K.33 „Jak Vy osobně hodnotíte dostupnost následujících kulturních zařízení z místa, kde bydlíte?“**

		1 velmi dobrá dostupnost	2 spíše dobrá dostupnost	3 spíše špatná dostupnost	4 velmi špatná dostupnost	0 BEZ ODPOVĚDI	9 NEVÍ
a Kino	%	55,2	29,6	8,6	4,5	0,1	2,0
	Platné %	56,4	30,2	8,8	4,6	0,0	0,0
b Koncertní sál, vážná hudba	%	23,7	24,9	19,4	13,9	0,1	18,1
	Platné %	29,0	30,4	23,7	16,9	0,0	0,0
c Divadlo	%	41,0	33,1	14,5	6,7	0,1	4,6
	Platné %	43,1	34,7	15,2	7,0	0,0	0,0
d Klub, zábavní podnik	%	33,7	33,1	16,9	6,7	0,1	9,6
	Platné %	37,3	36,6	18,7	7,4	0,0	0,0
e Knihovna	%	59,9	27,2	5,7	2,2	0,1	5,0
	Platné %	63,1	28,6	6,0	2,3	0,0	0,0
f Muzeum, výstavní prostory	%	34,8	34,4	15,9	6,7	0,1	8,1
	Platné %	37,9	37,5	17,3	7,3	0,0	0,0

N 1255

**K.34 „Chodíte do divadla? Vyberte prosím divadlo, které jste naposledy navštívili.“**

	%	Platné %
1 Bílina – Městské divadlo	0,2	0,2
2 Děčín – Městské divadlo	6,1	6,2
3 Chomutov – Městské divadlo	2,6	2,7
4 Litoměřice – Divadlo K. H. Máchy	1,7	1,7
5 Litvínov – Docela velké divadlo	1,0	1,0
6 Louny – Stálé loutkové divadlo	0,2	0,2
7 Louny – Vrchlického divadlo	2,1	2,1
8 Most – Loutková scéna – Divadlo rozmanitosti	1,8	1,8
9 Most – Městské divadlo	8,6	8,7
10 Šluknov – Divadlo Mladých	0,2	0,2
11 Teplice – Krušnohorské divadlo – Dům kultury	4,5	4,6
12 Ústí nad Labem – Činoherní studio města	2,3	2,3
13 Ústí nad Labem – Severočeské divadlo opery a baletu	3,6	3,6
14 Varnsdorf – Městské divadlo	1,8	1,9
15 Žatec – Městské divadlo	1,2	1,2
91 Kulturní dům/centrum	2,1	2,1
92 Nějaké divadlo v Praze	8,7	8,8
94 Nějaké jiné divadlo	0,9	0,9
98 DIVADLO NENAVŠTĚVUJE	49,0	49,7
Celkem	98,6	100,0
0 BEZ ODPOVĚDI	0,1	
99 NEVÍ	1,4	
Celkem	1,4	

N valid 1237

**K.35 „A chodíte do muzeí? Vyberte prosím, které jste naposledy navštívili.“**

	%	Platné %
1 Březno u Loun - Archeologický skanzen	0,5	0,5
2 Děčín – Oblastní muzeum	4,5	4,7
3 Duchcov – Muzeum města	0,9	0,9
4 Chabařovice - Muzeum kávomlýnků	0,3	0,3
6 Chomutov – Oblastní muzeum	2,9	3,0
7 Jiřetín pod Jedlovou – Štola sv. Jana Evangelisty	0,5	0,5
8 Kadaň – Městské muzeum	0,6	0,6
9 Kovářská - Muzeum letecké bitvy nad Krušnohořím	0,2	0,2
10 Litoměřice – Oblastní vlastivědné muzeum	1,5	1,6
11 Louny – Oblastní muzeum	1,0	1,1
12 Most – Oblastní muzeum	2,5	2,6
13 Most – Podkrušnohorské technické muzeum	1,5	1,6
14 Roudnice nad Labem – Podřipské muzeum	0,3	0,3
15 Teplice – Regionální muzeum	2,9	3,0
16 Terezín – Památník Terezín – Muzeum Ghetta, Malá pevnost, Magdeburská kasárna	2,5	2,6
17 Terezín - Automuzeum	0,5	0,5
18 Trmice – zámek – muzeum modelů železnic a hornictví	1,4	1,4
19 Ústí nad Labem – CollegiumBohemicum – Muzeum města Ústí nad Labem	2,8	2,9
20 Ústěk – Muzeum čertů	1,8	1,9
21 Zubrnice – Železniční muzeum, Skanzen	2,9	3,0
22 Žatec – Chrám chmele a piva – Muzeum homolupů, Chmelařské muzeum	2,7	2,8
23 Žatec – Regionální muzeum K. A. Polánka	0,1	0,1
91 Nějaké muzeum v Praze	3,7	3,9
93 Nějaké jiné muzeum	5,5	5,7
98 MUZEA NENAVŠTĚVUJE	52,7	54,4
Celkem	96,8	100,0
0 BEZ ODPOVĚDI	0,1	
99 NEVÍ	3,1	
Celkem	3,2	

N valid 1215

**K.36 „A pokud jde o návštěvy koncertů, kin, knihoven a zájmovou kulturní činnost, uveďte prosím, kam se za nimi nejčastěji vydáváte?“**

		1 vůbec nenavštívuje	2 navštívuje v obci, kde bydlí	3 navštívuje jinde	0 BEZ ODPOVĚDI	9 NEVÍ
a Zájmová kulturní sdružení	%	80,6	14,8	3,5	0,9	0,2
	Platné %	81,5	15,0	3,5	0,0	0,0
b Film v kině	%	37,1	41,4	20,2	1,0	0,4
	Platné %	37,6	42,0	20,4	0,0	0,0
c Koncert vážné hudby, opera	%	83,3	9,1	6,2	0,9	0,6
	Platné %	84,5	9,2	6,3	0,0	0,0
d Koncert populární, rockové hudby	%	53,1	26,6	18,6	0,9	0,8
	Platné %	54,0	27,1	19,0	0,0	0,0
e Knihovna	%	57,1	37,7	4,2	0,9	0,2
	Platné %	57,6	38,1	4,3	0,0	0,0

Na 1255

**K.37 „Který z následujících způsobů dopravy nejčastěji využíváte za účelem návštěvy kulturních akcí nebo zařízení?“**

	%	Platné %
1 MHD	17,3	17,5
2 autobus, vlak	12,4	12,5
3 automobil, motocykl	42,6	43,1
4 kolo	0,6	0,6
5 taxi	1,3	1,3
6 kombinuje více prostředků	9,8	9,9
7 chodí celou cestu pěšky	5,9	6,0
8 žádný, za kulturou nechodí	8,9	9,0
Celkem	98,8	100,0
0 BEZ ODPOVĚDI	0,5	
9 NEVÍ	0,7	
Celkem	1,2	

N valid 1240

**K.38 „Kde nebo od koho nejčastěji získáváte informace o nabídce kulturních pořadů a akcí?  
Vyberte tři hlavní informační zdroje v pořadí podle důležitosti.“**

		%	% případů
a-c Jak získává informace o kulturních akcích	1 Rodinní příslušníci a příbuzní	11,7	30,3
	2 Známi, přátelé, sousedi, spolupracovníci	20,7	53,7
	4 Rozhlasové nebo televizní vysílání	4,6	11,8
	5 Kulturní přehledy, programové letáky	9,2	23,8
	6 Plakáty, billboardy	15,1	39,1
	7 Inzeráty v tisku	3,7	9,5
	8 Články v novinách a časopisech	4,3	11,1
	9 Internet – klasické webové stránky	12,5	32,3
	10 Internet – sociální sítě např. Facebook apod.	6,0	15,6
	11 Noviny či internetové stránky radnice vaší obce, města	3,5	9,1
	12 Informační centrum	1,7	4,4
	13 Při návštěvě kulturních a společenských akcí	1,4	3,6
	14 Někde jinde, od někoho jiného	0,4	1,0
	98 TYTO INFORMACE NEVYHLEDÁVÁ, NEZÍSKÁVÁ	5,3	13,7
Celkem	100,0	259,0	

N valid 1244

**K.39 „Souhlasíte, nebo nesouhlasíte s následujícím výrokem: Zajímavá kulturní nabídka v Ústeckém kraji je pouze v Ústí nad Labem?“**

	%	Platné %
1 rozhodně souhlasí	2,9	3,4
2 spíše souhlasí	17,3	20,2
3 spíše nesouhlasí	36,4	42,5
4 rozhodně nesouhlasí	29,1	33,9
Celkem	85,7	100,0
0 BEZ ODPOVĚDI	0,1	
9 NEVÍ	14,2	
Celkem	14,3	

N valid 1076

**K.40 „Co ze seznamu na kartě nejvíce postrádáte v místě, kde žijete? Vyberte z karty až 2 možnosti.“**

		%	% případů
K.40a-b Co postrádá v místě, kde žije	1 Diskotéka, tančírna	4,0	5,8
	2 Divadlo, koncertní sál	2,5	3,6
	3 Volnočasové centrum pro děti a mládež	8,6	12,6
	4 Galerie, výstavní síň	2,5	3,7
	5 Kino, videoklub	5,5	8,0
	6 Klub (žen, mládeže, důchodců atd.)	5,2	7,5
	7 Knihkupectví	1,4	2,1
	8 Knihovna, čítárna, studovna	0,8	1,2
	9 Kostel, modlitebna	0,4	0,6
	10 Kulturní středisko	4,7	6,9
	11 Lidová škola umění (Základní umělecká škola)	0,7	0,9
	12 Muzeum	2,7	4,0
	13 Noční podnik s tancem a programem	6,5	9,5
	14 Tělocvična, sportovní areál, koupaliště	5,2	7,6
	15 Zábavní park	13,8	20,1
	16 Restaurace, hospoda	1,2	1,8
	17 Prostor pro setkávání a konání společenských akcí	4,6	6,7
	18 Něco jiného	2,7	3,9
	19 Nic nepostrádá	18,7	27,1
	97 ZA KULTUROU NECHODÍ, NEZAJÍMÁ SE O TO	8,2	11,9
Celkem		100,0	145,3

N valid 1162

**K.41 „Mají podle Vás občané, žijící ve vaší obci či městě, vliv na to, co se ve vaší obci či městě děje?“**

	%	Platné %
1 rozhodně mají	10,2	11,1
2 spíše mají	31,2	33,9
3 spíše nemají	38,2	41,7
4 rozhodně nemají	12,2	13,3
Celkem	91,8	100,0
9 NEVÍ	8,2	

N valid 1152

**K.42 „Jste spokojen či nespokojen s prací zastupitelstva, rady obce, starosty a obecního úřadu ve vaší obci?“**

	%	Platné %
1 velmi spokojen	4,9	5,6
2 spíše spokojen	43,9	50,8
3 spíše nespokojen	28,8	33,4
4 velmi nespokojen	8,8	10,2
Celkem	86,5	100,0
9 NEVÍ	13,5	

N valid 1085

**K.43 „Jste spokojen či nespokojen s prací zastupitelstva a rady kraje, hejtmána a krajského úřadu ve vašem kraji?“**

	%	Platné %
1 velmi spokojen	1,8	2,4
2 spíše spokojen	25,2	33,2
3 spíše nespokojen	36,2	47,7
4 velmi nespokojen	12,7	16,7
Celkem	75,9	100,0
0 BEZ ODPOVĚDI	0,1	
9 NEVÍ	24,1	
Celkem	24,1	

N valid 952

**K.44 „Z rozpočtu vašeho kraje jde podle Vás na kulturu málo, přiměřeně, nebo příliš finančních prostředků?“**

	%	Platné %
1 málo	37,2	53,2
2 přiměřeně	31,2	44,5
3 příliš	1,6	2,3
Celkem	70,0	100,0
0 BEZ ODPOVĚDI	0,1	
9 NEVÍ	30,0	
Celkem	30,0	

N valid 878

**K.45 „Kdyby kraj vypsal mimořádnou finanční dotaci na kulturu, na co by se měly podle Vás tyto peníze dát přednostně? Vyberte tři nejdůležitější a jednu nejméně důležitou oblast.“**

		%	% případů
K.45a-c Dotace: Nejdůležitější kulturní oblast	1 Divadelní představení	4,6	12,8
	2 Oprava historických památek	23,0	64,0
	3 Oprava církevních památek	4,6	12,9
	4 Oprava lidových staveb	5,9	16,5
	5 Oprava technických památek	5,9	16,4
	6 Vydání publikace o památkách v kraji	5,0	13,9
	7 Akce tradiční lidové kultury (folklórní festivaly apod.)	3,8	10,5
	8 Digitalizace kin	4,9	13,8
	9 Zábavní festival s populární hudbou	6,6	18,3
	10 Festival klasické hudby	1,5	4,1
	11 Nákup exponátů do muzea	1,8	5,1
	12 Nákup nových děl do krajské galerie	0,3	0,8
	13 Nákup nových knih do knihoven	5,4	15,1
	14 Kulturní spolková činnost, podpora místních umělců	6,5	18,0
	15 Vzdělávání dětí - umělecká výchova	18,2	50,7
	16 Něco jiného z kulturní oblasti	2,1	5,8
Celkem		100,0	278,8

N valid 1076

**K.46 „Jaký vliv mají podle Vás na rozhodování o kulturním dění ve vašem kraji:“**

		1 rozhodující vliv	2 značný vliv	3 střední vliv	4 malý vliv	0 BEZ ODPOVĚDI	9 NEVÍ
a Starostové a radnice velkých měst	%	24,6	41,5	20,5	5,4	0,2	7,9
	Platné %	26,8	45,1	22,3	5,9	0,0	0,0
b Krajská veřejná správa	%	23,9	43,2	17,8	4,8	0,2	10,0
	Platné %	26,7	48,1	19,8	5,4	0,0	0,0
c Podnikatelé, soukromé subjekty	%	7,8	31,1	30,3	20,3	0,2	10,3
	Platné %	8,7	34,7	33,9	22,7	0,0	0,0
d Spolky, občanská sdružení	%	3,5	26,1	32,5	26,0	0,2	11,8
	Platné %	3,9	29,6	36,9	29,5	0,0	0,0
e Občané	%	1,9	11,9	29,6	50,1	0,2	6,2
	Platné %	2,1	12,7	31,7	53,5	0,0	0,0
f Ředitelé kulturních institucí	%	16,9	39,4	27,5	8,5	0,2	7,6
	Platné %	18,3	42,7	29,8	9,2	0,0	0,0
g Politické strany	%	14,8	35,1	25,5	12,4	0,2	12,0
	Platné %	16,8	40,0	29,1	14,1	0,0	0,0
h Ministerstvo kultury	%	30,6	32,9	15,0	8,6	0,2	12,8
	Platné %	35,1	37,7	17,3	9,9	0,0	0,0

N 1255



**K.47 „Jak hodnotíte spolupráci v oblasti kultury mezi veřejnou správou (kraj a obce), neziskovými organizacemi (spolky a kulturní sdružení) a podnikateli? Jak tito všichni podle Vašeho názoru spolupracují ve vašem kraji?**

	%	Platné %
1 velmi dobře	1,4	2,2
2 spíše dobře	29,2	47,9
3 spíše špatně	25,4	41,6
4 velmi špatně	5,0	8,2
Celkem	61,0	100,0
9 NEVÍ	39,0	

N valid 766

**K.48 „Nyní Vám přečtu několik názorů, které se týkají péče o památky ve Vašem okolí. U každého z nich prosím uveďte, do jaké míry s ním souhlasíte nebo nesouhlasíte?**

		1 rozhodně souhlasí	2 spíše souhlasí	3 spíše nesouhlasí	4 rozhodně nesouhlasí	0 BEZ ODPOVĚDI	9 NEVÍ
a Památky – pro záchranu je možné komerční využití	%	22,2	40,4	20,2	11,4	0,1	5,8
	Platné %	23,5	42,9	21,4	12,1	0,0	0,0
b Památky – chátrající by se měly zbourat	%	6,2	12,0	29,6	46,8	0,1	5,4
	Platné %	6,6	12,6	31,3	49,5	0,0	0,0
c Památky – pečovat je třeba i o průmyslové	%	24,8	41,8	19,2	7,4	0,1	6,8
	Platné %	26,6	44,8	20,6	8,0	0,0	0,0
d Památky – ochrana je moc rozšířená, brání rozvoji	%	4,9	17,8	36,1	28,0	0,2	13,0
	Platné %	5,7	20,5	41,6	32,3	0,0	0,0
e Památky – peníze vydávat na potřebnější věci než památky	%	6,5	17,8	40,1	28,3	0,1	7,3
	Platné %	7,0	19,3	43,3	30,5	0,0	0,0
f Památky – stát by měl soukromníkům přispět na údržbu	%	19,0	42,0	18,6	10,9	0,2	9,3
	Platné %	21,0	46,4	20,5	12,1	0,0	0,0
g Památky – možný zdroj příjmu z turistiky	%	48,6	40,7	4,5	1,0	0,1	5,0
	Platné %	51,2	42,9	4,8	1,1	0,0	0,0

N 1255

**K.49 „Co by podle Vás přineslo rozšíření cestovního ruchu v Ústeckém kraji?“**

		1 rozhodně ano	2 spíše ano	3 spíše ne	4 rozhodně ne	0 BEZ ODPOVĚDI	9 NEVÍ
a Zvýšení povědomí o kraji	%	53,6	38,2	3,9	0,8	0,2	3,3
	Platné %	55,5	39,6	4,0	0,8	0,0	0,0
b Narušení klidu, soukromí	%	5,3	13,4	39,7	36,1	0,2	5,3
	Platné %	5,6	14,2	42,0	38,2	0,0	0,0
c Narušení kulturní jedinečnosti	%	3,6	8,1	41,4	37,2	0,2	9,5
	Platné %	4,0	9,0	45,9	41,2	0,0	0,0
d Více peněz, pracovních míst	%	50,3	39,9	5,4	0,5	0,2	3,7
	Platné %	52,3	41,5	5,6	0,5	0,0	0,0
e Zhoršení vztahů mezi lidmi	%	2,9	7,4	37,3	44,5	0,2	7,7
	Platné %	3,1	8,0	40,5	48,4	0,0	0,0
f Zatížení životního prostředí	%	6,9	20,3	37,5	27,6	0,2	7,5
	Platné %	7,4	22,0	40,6	29,9	0,0	0,0
g Víc kulturních aktivit	%	39,9	48,5	5,1	1,0	0,2	5,3
	Platné %	42,2	51,3	5,4	1,0	0,0	0,0
h Zvýšení péče o památky	%	40,6	46,4	6,6	0,6	0,2	5,7
	Platné %	43,1	49,3	7,0	0,6	0,0	0,0

N 1255

**K.50 „Spolupodílel jste se v posledních 12 měsících na nějaké společenské nebo kulturní akci:“**

		1 ANO	2 NE	0 BEZ ODPOVĚDI	9 NEVÍ	Celkem
a Finanční podporou	%	10,7	88,9	0,2	0,2	100,0
	Platné %	10,7	89,3	0,0	0,0	100,0
b Vlastním účinkováním	%	9,7	89,8	0,1	0,4	100,0
	Platné %	9,8	90,2	0,0	0,0	100,0
c Spolupořádáním, organizováním	%	18,0	81,6	0,1	0,3	100,0
	Platné %	18,1	81,9	0,0	0,0	100,0

N 1255

**K.51 „Jak často se na Vás obrazejí jiní lidé s tím, abyste jim pomohl řešit nějaký problém, obtížnou životní situaci nebo abyste uplatnil svůj vliv v jejich prospěch?“**

	%	Platné %
1 velmi často	6,2	6,3
2 docela často	13,9	14,1
3 občas	32,2	32,5
4 zřídka	32,9	33,2
5 nikdy	13,8	13,9
Celkem	99,0	100,0
9 NEVÍ	1,0	

N valid 1243

**K.52 „A když se Vy sám dostanete do obtížné situace, znáte lidi, které můžete požádat o pomoc?“**

	%	Platné %
1 zná jich velmi mnoho	2,4	2,4
2 zná takových docela dost	17,8	18,1
3 nějaké zná	43,0	43,6
4 zná jich velmi málo	31,2	31,6
5 nezná žádné	4,2	4,3
Celkem	98,6	100,0
9 NEVÍ	1,4	

N valid 1238

**K.53 „Kolik lidí považujete za přátele, tj. takové lidi s nimiž můžete probrat věci důležité v životě, nebo se poradit v případě osobních problémů? Při počítání si postupně vybavte lidi z práce, ze školy, místa bydliště i odjinud“**

	%	Platné %
1 nikoho	2,9	2,9
2 1	8,8	8,8
3 2	16,6	16,7
4 3	16,8	17,0
5 4	16,2	16,3
6 5-6	20,5	20,7
7 7-10	12,0	12,1
8 11-15	3,3	3,4
9 16-25	1,7	1,7
10 26 a více	0,5	0,5
Celkem	99,1	100,0
99 NEVÍ	,9	

N valid 1244

**K.54 „A kolik z těchto Vašich přátel se osobně zná navzájem?“**

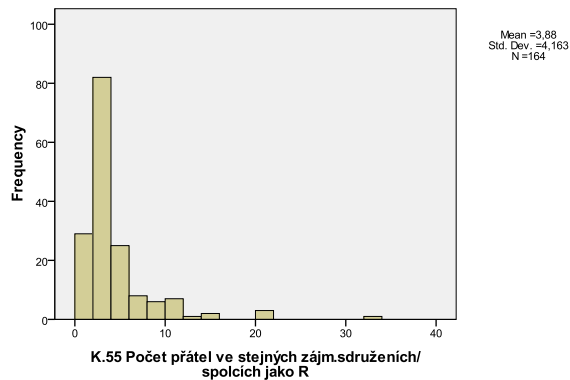
	%	Platné %
1 všichni se znají navzájem	24,8	25,5
2 většina se zná navzájem	32,6	33,5
3 pouze někteří se znají navzájem	23,3	23,9
4 skoro nikdo z nich se navzájem nezná	6,1	6,3
8 MÁ MAX. 1 NEJBLIŽŠÍHO PŘÍTELE	10,4	10,7
Celkem	97,2	100,0
0 BEZ ODPOVĚDI	0,1	
9 NEVÍ	2,7	
Celkem	2,8	

N valid 1220

**K.55 „A kolik z Vašich přátel je členem stejných zájmových sdružení a spolků jako Vy?“**

Průměr	3,88
Směrodatná odchylka	4,16

N valid 164 (pouze členové NNO)



**K.56 „Do jaké míry souhlasíte či nesouhlasíte s výrokem: Běžně se dávám do řeči s lidmi v místě, kde bydlím (tj. ve vaší obci, pokud bydlíte na vesnici nebo na malém městě, nebo ve vaší čtvrti či ulici, pokud bydlíte ve větším městě)?“**

	%	Platné %
1 rozhodně souhlasí	13,2	13,4
2 spíše souhlasí	25,5	25,8
3 napůl souhlasí, napůl nesouhlasí	29,5	29,8
4 spíše nesouhlasí	22,9	23,2
5 rozhodně nesouhlasí	7,6	7,7
Celkem	98,8	100,0
9 NEVÍ	1,2	

N valid 1240

**K.57 „Řekl byste, že se lidé ve Vaší obci či čtvrti snaží navzájem si pomáhat, nebo že se starají hlavně o sebe?“**

	%	Platné %
1 = lidé se snaží si pomáhat	3,6	3,7
2	16,5	16,8
3	26,6	27,1
4	24,9	25,3
5 = lidé se starají hlavně o sebe	26,6	27,1
Celkem	98,2	100,0
0 BEZ ODPOVĚDI	0,1	
9 NEVÍ	1,8	
Celkem	1,8	

N valid 1232

**K.58 „Obecně vzato, řekl byste, že se většině lidí dá důvěřovat, nebo že člověk nemůže být při jednání s lidmi nikdy dost opatrný?“**

	%	Platné %
1 = většině lidí se dá důvěřovat	1,2	1,2
2	8,4	8,5
3	27,6	28,0
4	30,9	31,4
5 = člověk nemůže být nikdy dost opatrný	30,3	30,8
Celkem	98,3	100,0
0 BEZ ODPOVĚDI	0,3	
9 NEVÍ	1,4	
Celkem	1,7	

N valid 1234

**K.59 „Jak silně se cítíte být součástí...“**

		1 velmi silně	2 poměrně silně	3 slabě	4 vůbec	0 BEZ ODPOVĚDI	9 NEVÍ
a Nejbližšího sousedství	%	21,1	38,9	31,9	5,4	0,2	2,5
	Platné %	21,7	40,0	32,8	5,6	0,0	0,0
b Svého města, obce	%	17,0	38,3	33,9	7,5	0,2	3,2
	Platné %	17,6	39,7	35,0	7,7	0,0	0,0
c Kraje	%	10,6	26,6	38,2	19,3	0,2	5,0
	Platné %	11,2	28,1	40,4	20,4	0,0	0,0
d České republiky	%	20,2	31,2	28,0	16,2	0,2	4,3
	Platné %	21,1	32,7	29,3	16,9	0,0	0,0
e Evropy	%	11,7	23,3	30,2	27,0	0,2	7,6
	Platné %	12,7	25,3	32,7	29,3	0,0	0,0

N 1255

**K.60 „Ke kterému z následujících regionů – správních území ve vašem kraji pocítujete nejsilnější příslušnost?“**

	%	Platné %
1 Děčínsko	11,0	11,5
2 Rumbursko	4,1	4,3
3 Varnsdorfsko	1,7	1,8
4 Chomutovsko	10,5	11,0
5 Kadaňsko	4,0	4,2
6 Litoměřicko	4,6	4,8
7 Lovosicko	2,5	2,7
8 Roudnicko	2,9	3,0
9 Lounsko	4,0	4,2
10 Podbořansko	1,4	1,5
11 Žatecko	1,9	2,0
12 Mostecko	9,7	10,2
13 Litvínovsko	4,0	4,2
14 Teplicko	14,1	14,8
15 Bílinsko	2,9	3,0
16 Ústecko	14,7	15,4
91 Nějaký jiný	1,4	1,5
Celkem	95,5	100,0
0 BEZ ODPOVĚDI	0,2	
99 NEVÍ	4,3	
Celkem	4,5	

N valid 1199

**K.61 „Pokud máte dítě ve věku od 6 do 18 let, provozuje, nebo provozovalo někdy dříve, některou z následujících zájmových aktivit?“**

		1 ano, více než 2 roky	2 ano, méně než 2 roky	3 ne, nikdy	8 nemá dítě ve věku 6-18 let	0 BEZ ODPOVĚDI	9 NEVÍ
a Kulturní, zájmové aktivity	%	9,7	6,0	9,9	72,9	1,4	0,1
	Platné %	9,9	6,1	10,0	74,0	0,0	0,0
b Sport	%	12,3	7,9	5,6	72,9	1,2	0,2
	Platné %	12,4	8,0	5,7	73,9	0,0	0,0

N 1255

**K.62 „Do jaké míry souhlasíte s následujícími výroky?“**

		1 rozhodně souhlasí	2 spíše souhlasí	3 spíše nesouhlasí	4 rozhodně nesouhlasí	0 BEZ ODPOVĚDI	9 NEVÍ
a V dětství ho rodiče vedli – ke kulturním, zájmovým aktivitám	%	19,2	29,2	28,0	21,7	0,4	1,6
	Platné %	19,6	29,8	28,5	22,1	0,0	0,0
b V dětství ho rodiče vedli – ke sportu	%	26,9	37,7	20,9	13,0	0,4	1,2
	Platné %	27,3	38,3	21,2	13,2	0,0	0,0

N 1255

**K.63 „Když si vzpomenete na své rodiče v době, kdy Vám bylo asi 14 let, tj. na konci základní školy, řekli byste, že je vystihují následující výroky? Pokud v těchto věcech byli Váš otec a matka rozdílní, popište situaci pro toho, kdo se dané činnosti věnoval více.“**

		1 rozhodně ano	2 spíše ano	3 spíše ne	4 rozhodně ne	0 BEZ ODPOVĚDI	8 NETÝKÁ SE (NEMĚL RODIČE)	9 NEVÍ
a Rodiče navštěvovali divadla, koncerty, výstavy	%	5,6	23,8	34,8	31,1	0,4	0,3	4,0
	Platné %	5,9	25,0	36,5	32,6	0,0	0,0	0,0
b Rodiče četli knihy	%	24,9	40,3	22,2	9,8	0,3	0,3	2,2
	Platné %	25,6	41,5	22,9	10,1	0,0	0,0	0,0
c Rodiče byli v amatérském uměleckém souboru	%	5,7	6,5	17,4	65,4	0,6	0,3	4,1
	Platné %	6,0	6,8	18,3	68,9	0,0	0,0	0,0

N 1255

**K.64 „Kolik knih jste přibližně měli doma, když Vám bylo 14 let? Pokud nevíte, zkuste jejich počet opět odhadnout podle toho, že jeden metr obsahuje asi tak 40 knih“**

	%	Platné %
1 0 - 25	19,0	20,2
2 26 - 100	37,2	39,5
3 101 - 200	24,7	26,2
4 201 - 500	9,9	10,5
5 více než 500	3,3	3,6
Celkem	94,2	100,0
0 BEZ ODPOVĚDI	0,2	
9 NEVÍ, NEUMÍ POSOUDIT	5,7	
Celkem	5,8	

N valid 1182

**K.65 „Kolik máte doma přibližně knih? Pokud nevíte, zkuste jejich počet odhadnout podle toho, že jeden metr obsahuje asi tak 40 knih.“**

	%	Platné %
1 0 - 25	25,3	25,6
2 26 - 100	39,8	40,3
3 101 - 200	19,8	20,0
4 201 - 500	10,1	10,3
5 více než 500	3,8	3,9
Celkem	98,7	100,0
0 BEZ ODPOVĚDI	0,1	
9 NEVÍ, NEUMÍ POSOUDIT	1,2	
Celkem	1,3	

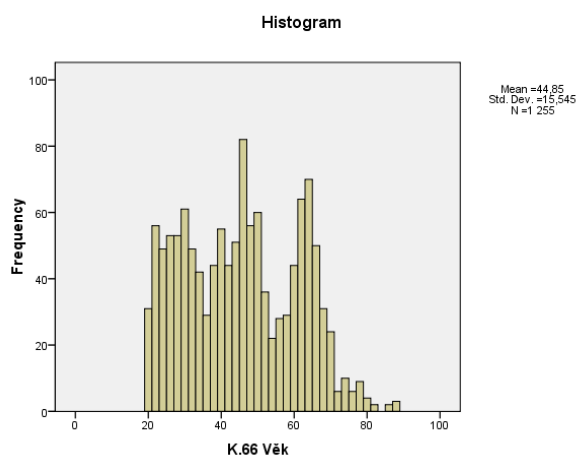
N valid 1239

### K.66 Věk

	%	Platné %
1 20 - 29	22,7	22,7
2 30 - 44	26,5	26,5
3 45 - 62	33,5	33,5
4 63+	17,3	17,3

Průměr	44,85
Směrodatná odchylka	15,545

N valid 1255





### K.67 Nejvyšší ukončené vzdělání

	%	Platné %
1 základní	20,7	20,8
2 střední bez maturity	14,5	14,6
3 vyučený bez maturity	28,5	28,6
4 vyučený s maturitou	3,0	3,0
5 střední odborné s maturitou	20,5	20,6
6 střední všeobecné s maturitou	5,6	5,6
7 vyšší odborné	0,7	0,7
8 vysokoškolské - Bc.	2,6	2,6
9 vysokoškolské - Mgr., Ing., MUDr.	3,4	3,4
Celkem	99,6	100,0
0 BEZ ODPOVĚDI	0,4	

N valid 1255

### K.68 Pracovní a sociální zařazení

	%	Platné %
1 Student, učeň - SŠ	1,2	1,2
2 Student, učeň - VŠ	1,9	1,9
3 Na mateřské, rodičovské dovolené či trvale v domácnosti	4,7	4,7
4 Důchodce	23,6	23,8
5 Nezaměstnaný	10,0	10,1
6 Soukromník, podnikatel, OSVČ	7,3	7,3
7 Zaměstnanec na plný úvazek	46,6	47,0
8 Zaměstnanec na částečný úvazek (poloviční a menší)	3,6	3,6
9 Pomáhající člen rodiny	0,3	0,3
Celkem	99,2	100,0
0 BEZ ODPOVĚDI	0,8	

N valid 1255

### K.69 OSVČ, nebo zaměstnanec a množství podřízených

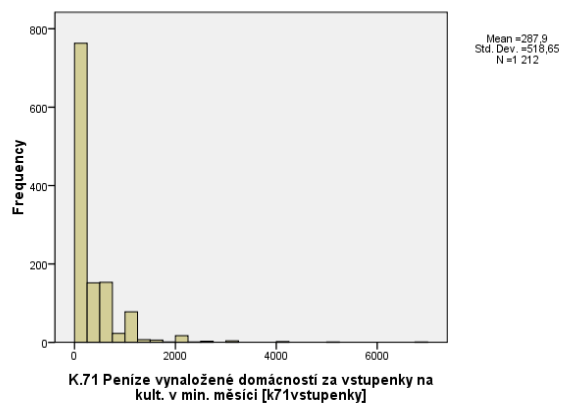
	%	Platné %
1 OSVČ - bez zaměstnanců	6,2	6,7
2 OSVČ - s 1-3 zaměstnanci	1,8	1,9
3 OSVČ - se 4-9 zaměstnanci	0,7	0,8
4 OSVČ - s 10 a více zaměstnanci	0,4	0,4
5 zaměstnanec bez podřízených	67,3	72,5
6 zaměstnanec s 1-9 podřízenými	10,8	11,6
7 zaměstnanec s 10 a více podřízenými	3,4	3,7
8 DOSUD NIKDY NEPRACOVAL	2,2	2,4
Celkem	92,7	100,0
0 BEZ ODPOVĚDI	2,4	
9 NEVÍ	1,0	
System	3,9	
Celkem	7,3	

N valid 1255

**K.71 „Kolik peněz asi vynaložila Vaše domácnost v průběhu minulého měsíce za vstupenky (nikoli cestovné) do divadla, kina, na koncerty, výstavy, hrady atd.?“**

	N valid	Průměr	Směrodatná odchylka
Peníze vynaložené domácností za vstupenky na kult. v min. měsíci [k71vstupenky]	1212	287,90	518,650

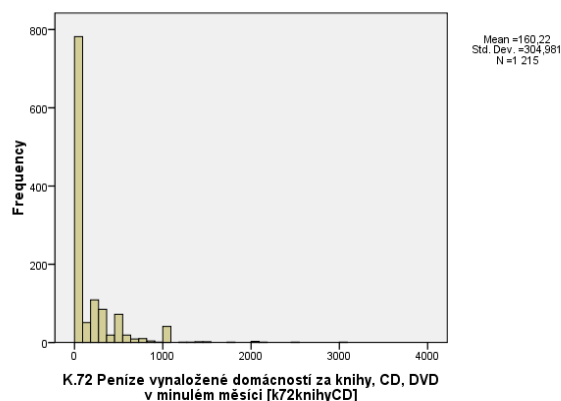
K.71 Peníze vynaložené domácností za vstupenky na kult. v min. měsíci [k71vstupenky]



**K.72 „Kolik peněz asi vynaložila Vaše domácnost v průběhu minulého měsíce za knihy (nikoliv učebnice), hudební a filmové nosiče (CD, DVD)?“**

	N valid	Průměr	Směrodatná odchylka
Peníze vynaložené domácností za knihy, CD, DVD v minulém měsíci [k72knihyCD]	1215	160,22	304,981

K.72 Peníze vynaložené domácností za knihy, CD, DVD v minulém měsíci [k72knihyCD]



**K.73 „Považujete životní úroveň Vaší domácnosti**

	%	Platné %
1 velmi dobrá	4,3	4,4
2 spíše dobrá	28,7	29,1
3 ani dobrá, ani špatná	42,5	43,1
4 spíše špatná	18,1	18,3
5 velmi špatná	5,1	5,2
Celkem	98,6	100,0
0 BEZ ODPOVĚDI	0,7	
9 NEVÍ	0,6	
Celkem	1,4	

N Valid 1238

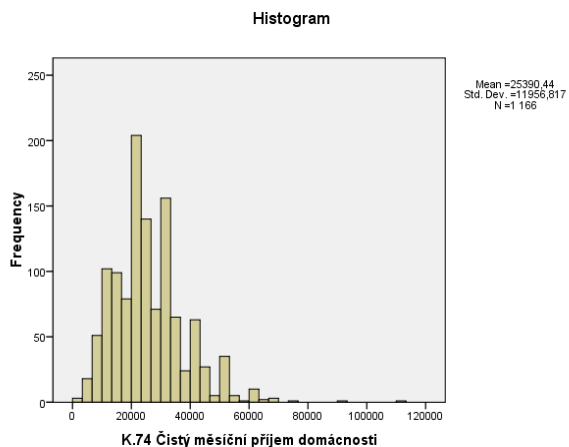
**K.74 „Jaký je obvyklý čistý měsíční příjem celé Vaší domácnosti, tj. když sečtete příjem všech členů domácnosti? Pokud nevíte přesně, odhadněte prosím alespoň přibližnou částku.“**

	%	Platné %
1 <= 9500	5,3	5,7
2 9501 - 11500	4,4	4,7
3 11501 - 14000	5,9	6,3
4 14001 - 15000	4,0	4,3
5 15001 - 18000	6,9	7,5
6 18001 - 19000	1,4	1,5
7 19001 - 20000	9,1	9,8
8 20001 - 22000	4,8	5,1
9 22001 - 25000	11,0	11,8
10 25001 - 27000	4,5	4,9
11 27001 - 29000	3,6	3,9
12 29001 - 30000	9,6	10,4
13 30001 - 35000	7,6	8,1
14 35001 - 36000	0,6	0,7
15 36001 - 40000	6,1	6,6
16 40001 - 44000	1,0	1,1
17 44001 - 50000	4,9	5,2
18 50001+	2,2	2,3
Celkem	92,9	100,0
0 BEZ ODPOVĚDI	7,1	

N valid 1166

**Čistý příjem domácnosti**

Průměr	25390
Směrodatná odchylka	11957



### K.75 „Jakého nejvyššího ukončeného vzdělání dosáhli Vaši rodiče?“

<b>a OTEC</b>	<b>%</b>	<b>Platné %</b>
1 základní	13,1	14,0
2 střední bez maturity	12,6	13,4
3 vyučený bez maturity	40,2	42,9
4 vyučený s maturitou	8,4	9,0
5 střední odborné s maturitou	12,0	12,7
6 střední všeobecné s maturitou	1,9	2,0
7 vyšší odborné	0,7	0,8
8 vysokoškolské - Bc.	1,0	1,1
9 vysokoškolské - Mgr., Ing., MUDr.	3,8	4,1
Celkem	93,9	100,0
0 BEZ ODPOVĚDI	1,3	
98 OTEC, MATKA HO NEVYCHOVÁVALI	1,9	
99 NEVÍ	2,9	
Celkem	6,1	

N Valid 1178

<b>b MATKA</b>	<b>%</b>	<b>Platné %</b>
1 základní	22,4	23,3
2 střední bez maturity	10,8	11,3
3 vyučený bez maturity	33,1	34,5
4 vyučený s maturitou	7,3	7,5
5 střední odborné s maturitou	14,3	14,8
6 střední všeobecné s maturitou	4,9	5,1
7 vyšší odborné	0,8	0,8
8 vysokoškolské - Bc.	0,9	0,9
9 vysokoškolské - Mgr., Ing., MUDr.	1,8	1,8
Celkem	96,2	100,0
0 BEZ ODPOVĚDI	1,4	
98 OTEC, MATKA HO NEVYCHOVÁVALI	0,6	
99 NEVÍ	1,8	
Celkem	3,8	

N Valid 1207

**K.76 „Jste**

	%	Platné %
1 svobodný, svobodná	28,4	28,6
2 ženatý, vdaná (registrované partnerství)	48,5	48,8
3 rozvedený, rozvedená	16,1	16,2
4 vdovec, vdova	6,3	6,3
Celkem	99,4	100,0
0 BEZ ODPOVĚDI	0,6	

N Valid 1247

**K.77 „Pokud máte partnera/ku, jaké je jeho/její nejvyšší ukončené vzdělání?“**

	%	Platné %
1 základní	3,4	3,5
2 střední bez maturity	8,8	8,9
3 vyučený bez maturity	22,5	22,8
4 vyučený s maturitou	6,5	6,6
5 střední odborné s maturitou	18,7	19,0
6 střední všeobecné s maturitou	3,4	3,5
7 vyšší odborné	1,4	1,4
8 vysokoškolské - Bc.	3,0	3,1
9 vysokoškolské - Mgr., Ing., MUDr.	3,6	3,6
98 NEMÁ PARTNERA	27,4	27,8
Celkem	98,7	100,0
0 BEZ ODPOVĚDI	1,3	

N Valid 1239

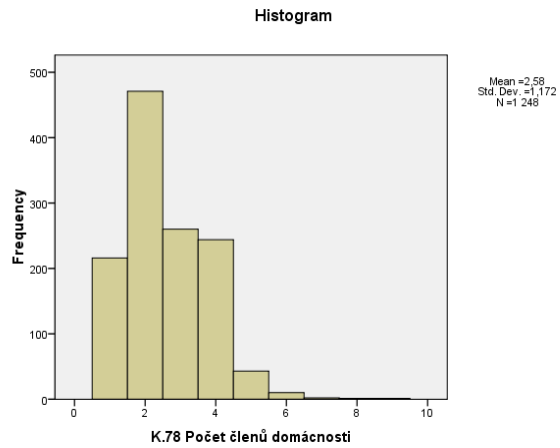
**K.78 „Kolik členů včetně Vás má Vaše domácnost? Nezapomeňte započítat do celkového počtu také sebe.“**

	%	Platné %
1	17,2	17,3
2	37,5	37,7
3	20,7	20,8
4	19,4	19,6
5	3,4	3,4
6	0,8	0,8
7	0,2	0,2
8	0,1	0,1
9	0,1	0,1
Celkem	99,4	100,0
0 BEZ ODPOVĚDI	0,6	

N Valid 1248

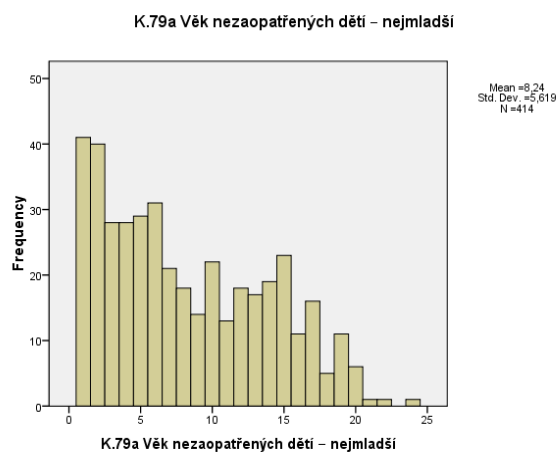
## Počet členů domácnosti

Průměr	2,58
Směrodatná odchylka	1,172

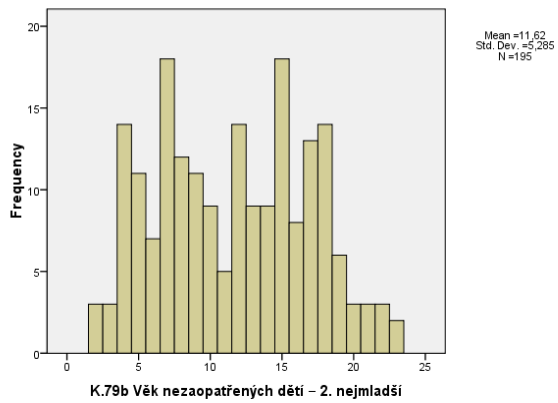


## K.79 „Máte nezaopatřené děti? Jestliže ano, kolik je jim let? Pokud máte více než tři děti, uveďte věk tří nejmladších.“

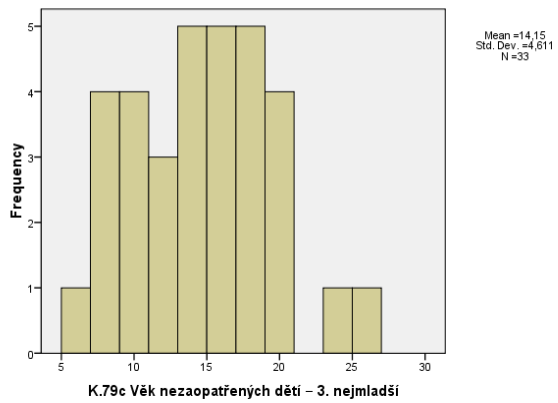
		K.79a Věk nezaopatřených dětí – nejmladší	K.79b Věk nezaopatřených dětí – 2. nejmladší	K.79c Věk nezaopatřených dětí – 3. nejmladší
N	Valid	414	195	33
	Missing	841	1060	1222
Průměr		8,24	11,62	14,15
Směrodatná odchylka		5,619	5,285	4,611



K.79b Věk nezaopatřených dětí – 2. nejmladší



K.79c Věk nezaopatřených dětí – 3. nejmladší



**K.80 „Ke které církvi nebo náboženskému společenství se hlásíte?“**

	%	Platné %
1 římskokatolické	9,1	9,4
2 protestantské	2,6	2,7
3 ortodoxní, pravoslavné	0,2	0,2
4 židovské	0,2	0,2
6 jiné	3,5	3,6
7 není věřící	80,6	83,8
Celkem	96,3	100,0
0 BEZ ODPOVĚDI	0,6	
9 NEVÍ	3,2	
Celkem	3,7	

N Valid 1208

**K.81 „V současnosti se konají volby do krajského zastupitelstva. Koho jste volil, nebo budete volit v těchto krajských volbách?“**

	%	Platné %
1 OMMO: Občané městu, město občanům	0,3	0,7
4 SBB+SDŽ: SUVERENITA - Blok Jany Bobošíkové - pro ÚSTECKÝ KRAJ	0,4	0,9
7 PB: Volte Pravý Blok, www.cibulka.net	0,1	0,2
8 SPOZ: Strana Práv Občanů ZEMANOVCÍ	0,6	1,2
9 Hnutí PRO! Kraj (koalice stran: Strana zelených, HNUTÍ NEZÁVISLÝCH ZA HARMONICKÝ ROZVOJ OBCÍ A MĚST, KDU-ČSL)	2,2	4,8
16 SsČR: Strana soukromníků České republiky	0,2	0,5
22 NÁR.SOC.: Národní socialisté - levice 21. století	0,2	0,5
32 TOP+STAN: TOP 09 a Starostové pro Ústecký kraj	2,0	4,3
38 NKEDSZSP: Koalice SNK ED a SZSP (koalice stran: Strana Zdraví Sportu Prosperity, SNK Evropští demokraté)	0,4	0,9
40 S.cz: Severočeši.cz	10,2	22,1
43 KSČM: Komunistická strana Čech a Moravy	12,2	26,4
45 NESPOKOJENÍ OBČANÉ!	0,6	1,4
53 DSSS+SPE: Dělnická strana sociální spravedlnosti - STOP NEPŘÍZPŮSOBIVÝM!	1,4	3,1
60 ČSSD: Česká strana sociálně demokratická	8,0	17,4
70 ODS: Občanská demokratická strana	4,7	10,2
77 Svobodní: Strana svobodných občanů	0,4	0,9
83 KSČ: Komunistická strana Československa	1,4	2,9
93 Piráti: Česká pirátská strana	0,7	1,6
Celkem	46,1	100,0
0 BEZ ODPOVĚDI	1,6	
98 NEBYL VOLIT, NEPŮJDE VOLIT	43,6	
99 NEVÍ	8,7	
Celkem	53,9	

N Valid 579



### K.82 „Koho jste volil v posledních volbách v roce 2010 do Poslanecké sněmovny parlamentu ČR?“

	%	Platné %
1 Občané.cz	0,3	0,6
2 Liberálové.cz	0,1	0,2
4 VV (Věci veřejné)	6,2	12,1
6 KSČM (Komunistická strana Čech a Moravy)	9,5	18,5
7 Koruna Česká (monarchistická strana)	0,1	0,2
8 ČSNS (Česká strana národně sociální)	0,1	0,2
9 ČSSD (Česká strana sociálně demokratická)	14,7	28,8
11 SPR-RSČ (Sdružení pro republiku-Republikánská strana Československa)	0,1	0,2
13 SPO (Strana práv občanů Zemanovci)	0,8	1,6
14 STOP	0,1	0,2
15 TOP 09	4,6	9,0
16 Evropský střed	0,1	0,2
17 KDU-ČSL (Křesťanská a demokratická unie-Československá strana lidová)	0,6	1,2
19 ČSNS (Česká strana národně socialistická)	0,2	0,3
20 SZ (Strana zelených)	1,9	3,7
21 Suverenita (blok J. Bobošíkové, strana zdravého rozumu)	0,8	1,6
22 Humanistická strana	0,2	0,3
23 Česká pirátská strana	0,2	0,3
24 DSSS (Dělnická strana sociální spravedlnosti)	1,2	2,3
25 Svobodní (Strana svobodných občanů)	0,3	0,6
26 ODS (Občanská demokratická strana)	9,2	17,9
Celkem	51,2	100,0
0 BEZ ODPOVĚDI	1,6	
98 NEBYL VOLIT	39,5	
99 NEVÍ	7,7	
Celkem	48,8	

N Valid 642

### K.83 „Jak byste popsal místo bydliště, ve kterém žijete?“

	%	Platné %
1 město - stará zástavba	22,5	22,6
2 město - panelové sídliště	42,3	42,6
3 město - vilky, rodinné domy	12,8	12,9
4 předměstská zástavba rodinných domků	3,7	3,7
5 nově vybudovaný satelit u města	0,5	0,5
6 nově vybudovaný satelit u vesnice nebo izolovaný	0,6	0,6
7 vesnice	16,4	16,5
8 samota	0,6	0,6
Celkem	99,4	100,0
0 BEZ ODPOVĚDI	0,3	
9 NEVÍ	0,3	

N Valid 1247

**IDE.8 DOTÁZANÝ JE:**

	%	Platné %
1 muž	48,7	48,7
2 žena	51,3	51,3

N Valid 1255

**IDE.9 DOTÁZANÝ BYDLÍ V OKRESE ČÍSLO**

	%	Platné %
421 Děčín	17,7	17,7
422 Chomutov	15,9	15,9
423 Litoměřice	10,8	10,8
424 Louny	8,0	8,0
425 Most	15,8	15,8
426 Teplice v Čechách	17,8	17,8
427 Ústí nad Labem	14,1	14,1

N Valid 1255